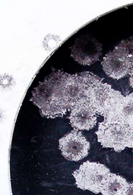


Licensed to: Kurvinen Targets

## FISU WORLD UNIVERSITY GAMES WINTER 2023 LAKE PLACID, USA / Women's 12.5km Mass Start

Mt. Van Hoevenberg 21.1.2023 15:40

P	1S	1W	2S	2W	3S	3W	4S	4W	5S	5W	ShTm	Rnk	Sht.img.	P/S	°C	La	
<b>1 ROUSSEAU Shilo CAN</b>																	
0	0:19.4	↓ 0,2	0:02.9	↓ 0,4	0:03.1	↘ 0,4	0:02.6	↘ 0,4	0:02.9	↘ 0,4	0:33.4	5	⑤④③②①	P	-4°	1	
2	<u>0:19.4</u>	→ 0,4	0:03.8	→ 0,7	0:02.9	↗ 1,2	<u>0:02.8</u>	↗ 1,3	0:04.2	↗ 1,6	0:36.4	6	⑤●③②●	P	-4°	1	
2	0:16.9	→ 1,2	0:05.5	↗ 1,6	<u>0:03.2</u>	↗ 1,3	0:03.6	→ 1,4	<u>0:02.9</u>	↗ 1,8	0:35.5	17	●④●②①	S	-5°	6	
1	<u>0:13.6</u>	→ 0,7	0:03.0	→ 0,7	0:02.4	→ 0,7	0:02.1	↗ 0,6	0:02.0	↗ 0,5	0:26.0	2	⑤④③②●	S	-5°	7	
5											<b>2:11.3</b>	<b>5</b>					
<b>2 NEDZA-KUBINIEC Anna POL</b>																	
1	0:21.6	← 0,2	0:03.6	↓ 0,4	<u>0:03.4</u>	↘ 0,4	0:03.3	↘ 0,4	0:03.7	↘ 0,5	0:38.1	16	⑤④●②①	P	-4°	2	
2	0:20.4	↗ 1,6	0:03.8	→ 1,0	<u>0:03.5</u>	→ 0,6	0:03.4	→ 0,6	<u>0:03.4</u>	↗ 0,5	0:36.7	7	●④●②①	P	-4°	2	
3	0:20.4	↗ 1,5	<u>0:03.6</u>	↗ 1,4	0:02.8	↗ 1,3	<u>0:04.8</u>	↗ 1,6	<u>0:02.9</u>	→ 1,5	0:38.2	22	●●③●①	S	-5°	5	
1	<u>0:17.3</u>	↗ 0,4	0:03.2	→ 0,7	0:03.0	↘ 0,7	0:02.0	↘ 0,8	0:02.3	↘ 1,2	0:30.7	10	⑤④③②●	S	-5°	9	
7											<b>2:23.7</b>	<b>16</b>					
<b>3 SKROBISZEWSKA Barbar POL</b>																	
1	0:20.0	↘ 0,4	0:03.0	↘ 0,5	<u>0:02.8</u>	↘ 0,4	0:02.6	↘ 0,3	0:02.8	↘ 0,3	0:33.9	6	⑤④●②①	P	-4°	3	
1	0:23.0	↗ 1,0	0:02.7	↗ 0,9	<u>0:02.7</u>	↗ 0,8	0:02.6	↗ 0,9	0:02.9	↗ 1,1	0:38.9	15	⑤④●②①	P	-4°	13	
2	0:18.0	↘ 1,4	0:03.5	→ 1,2	<u>0:02.4</u>	→ 1,4	0:02.6	→ 1,9	<u>0:02.2</u>	→ 1,9	0:31.9	12	●④●②①	S	-5°	12	
0	0:18.8	→ 1,7	0:02.3	→ 1,8	0:02.3	→ 1,6	0:03.0	→ 1,6	0:02.7	→ 1,7	0:30.8	11	⑤④③②①	S	-5°	12	
4											<b>2:15.5</b>	<b>8</b>					
<b>5 YEGOROVA Polina KAZ</b>																	
2	0:20.5	← 0,4	<u>0:05.4</u>	↓ 0,4	0:04.0	↘ 0,4	<u>0:03.5</u>	↘ 0,4	0:03.4	↘ 0,5	0:40.2	21	⑤●③●①	P	-4°	5	
2	<u>0:18.9</u>	↗ 1,2	0:06.9	↗ 1,4	0:04.9	→ 1,1	0:03.8	↗ 0,9	<u>0:03.6</u>	→ 1,3	0:42.7	19	●④③②●	P	-4°	18	
1	0:17.8	↘ 1,6	<u>0:03.1</u>	↘ 1,7	0:02.2	↘ 1,8	0:02.1	→ 1,6	0:02.0	→ 1,4	0:30.9	11	⑤④③●①	S	-5°	20	
2	<u>0:14.4</u>	→ 1,6	<u>0:03.6</u>	→ 1,7	0:02.1	→ 1,6	0:02.1	→ 1,4	0:02.0	→ 1,5	0:26.6	3	⑤④③●●	S	-5°	14	
7											<b>2:20.4</b>	<b>12</b>					
<b>6 OTCOVSKA Kristyna CZE</b>																	
3	0:17.4	↘ 0,5	0:02.2	↘ 0,4	<u>0:04.5</u>	↘ 0,4	<u>0:02.1</u>	↘ 0,5	<u>0:01.9</u>	↘ 0,5	0:31.5	3	①②●●●	P	-4°	6	
0	0:18.5	→ 2,2	0:03.4	→ 1,9	0:02.0	→ 1,7	0:01.7	→ 1,6	0:01.7	→ 1,5	0:31.2	2	①②③④⑤	P	-4°	26	
0	0:14.4	→ 1,9	0:02.4	→ 1,9	0:02.0	→ 1,9	0:03.1	→ 1,8	0:02.0	→ 1,9	0:28.0	4	⑤④③②①	S	-5°	17	
0	0:15.6	→ 1,5	0:02.2	→ 1,4	0:02.0	→ 1,2	0:02.0	→ 1,3	0:03.0	→ 1,1	0:27.6	6	⑤④③②①	S	-5°	4	
3											<b>1:58.3</b>	<b>2</b>					
<b>7 HORODNA Yuliia UKR</b>																	
1	0:18.2	↓ 0,4	0:03.1	↘ 0,5	0:03.2	↘ 0,4	0:02.7	↘ 0,4	<u>0:02.9</u>	↘ 0,5	0:33.3	4	●④③②①	P	-4°	7	
0	0:14.5	↗ 0,8	0:02.5	↗ 0,9	0:02.4	↗ 1,1	0:02.1	↗ 1,2	0:01.9	↗ 1,2	0:27.4	1	⑤④③②①	P	-4°	17	
0	0:13.8	→ 1,4	0:02.9	↗ 1,8	0:02.9	→ 1,4	0:02.4	↘ 1,2	0:02.5	↘ 1,2	0:26.6	2	⑤④③②①	S	-5°	7	
2	0:13.3	→ 1,4	0:03.2	→ 1,0	<u>0:03.2</u>	→ 0,7	0:03.4	→ 0,9	<u>0:03.4</u>	→ 1,3	0:28.7	8	●●④②①	S	-5°	3	
3											<b>1:56.0</b>	<b>1</b>					

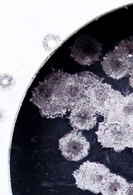


Licensed to: Kurvinen Targets

## FISU WORLD UNIVERSITY GAMES WINTER 2023 LAKE PLACID, USA / Women's 12.5km Mass Start

Mt. Van Hoevenberg 21.1.2023 15:40

P	1S	1W	2S	2W	3S	3W	4S	4W	5S	5W	ShTm	Rnk	Sht.img.	P/S	°C	La	
<b>8 BLANC Anna FRA</b>																	
1	0:15.5	↓ 0,3	0:03.7	↘ 0,5	<u>0:04.4</u>	↘ 0,4	0:05.5	↘ 0,5	0:03.4	↘ 0,3	0:36.9	12	⑤④●②①	P	-4°	8	
2	<u>0:22.6</u>	↗ 1,1	0:03.8	↗ 1,1	0:03.7	↗ 1,0	0:04.8	↗ 0,8	<u>0:03.5</u>	↗ 1,0	0:40.6	17	●④③②●	P	-4°	12	
0	0:12.5	→ 1,9	0:05.0	→ 1,9	0:03.9	→ 1,8	0:03.1	→ 1,9	0:02.9	→ 1,6	0:32.0	13	⑤④③②①	S	-5°	16	
0	0:12.8	→ 0,6	0:03.4	→ 0,7	0:03.3	↗ 0,5	0:04.0	→ 0,4	0:03.1	→ 0,7	0:30.3	9	⑤④③②①	S	-5°	8	
3											<b>2:19.8</b>	<b>11</b>					
<b>9 TITIYEVSKAYA Kristin KAZ</b>																	
1	0:14.3	↘ 0,5	0:03.2	↘ 0,4	<u>0:03.0</u>	↘ 0,4	0:03.2	↘ 0,5	0:03.8	↘ 0,3	0:30.9	2	①②●④⑤	P	-4°	9	
0	0:19.9	↗ 1,0	0:04.2	↗ 0,8	0:04.4	↗ 1,0	0:03.3	↗ 1,2	0:03.7	↗ 1,2	0:39.2	16	①②③④⑤	P	-4°	14	
0	0:15.5	↘ 1,2	0:03.2	↘ 1,2	0:02.7	↘ 1,3	0:03.2	↘ 1,9	0:03.0	↘ 2,1	0:29.5	7	①②③④⑤	S	-5°	9	
2	<u>0:15.8</u>	→ 1,2	0:02.9	→ 1,0	<u>0:03.4</u>	→ 0,7	0:02.7	→ 0,7	0:03.0	→ 0,7	0:30.8	12	●②●④⑤	S	-5°	6	
3											<b>2:10.4</b>	<b>4</b>					
<b>10 CELCZYNSKA Wiktoria POL</b>																	
0	0:19.5	↘ 0,4	0:03.3	↘ 0,5	0:03.1	↘ 0,3	0:03.0	↘ 0,3	0:03.0	↘ 0,1	0:34.4	7	⑤④③②①	P	-4°	10	
2	0:21.8	↗ 0,5	0:03.3	↗ 0,6	0:03.1	↗ 0,8	<u>0:02.9</u>	↗ 1,2	<u>0:03.0</u>	↗ 1,1	0:37.8	10	●●③②①	P	-4°	6	
3	<u>0:14.6</u>	↘ 1,7	0:03.5	→ 1,9	<u>0:02.9</u>	→ 1,9	<u>0:02.6</u>	→ 1,9	0:02.6	→ 1,9	0:30.9	10	⑤●●②●	S	-5°	14	
2	0:18.3	→ 1,4	0:03.0	↘ 1,4	0:03.3	→ 1,4	<u>0:02.6</u>	→ 1,4	<u>0:14.1</u>	↘ 1,5	0:47.2	27	●●③②①	S	-5°	20	
7											<b>2:30.3</b>	<b>19</b>					
<b>11 NOVOTNA Veronika CZE</b>																	
0	0:22.1	→ 0,2	0:03.4	↘ 0,1	0:04.7	↓ 0,1	0:02.7	↘ 0,2	0:04.3	↘ 0,2	0:39.0	19	①②③④⑤	P	-4°	11	
0	0:24.6	↗ 0,5	0:03.8	↗ 0,7	0:03.6	↗ 1,0	0:04.4	↗ 1,1	0:03.8	→ 1,1	0:43.8	25	①②③④⑤	P	-4°	5	
2	0:19.8	→ 1,2	0:04.6	↗ 1,4	0:04.3	↗ 1,3	<u>0:05.2</u>	→ 1,4	<u>0:05.1</u>	→ 1,4	0:43.3	25	①②③●●	S	-5°	4	
1	0:20.8	→ 0,5	0:03.9	↘ 0,7	0:03.0	↘ 0,8	0:03.3	↘ 1,7	<u>0:04.3</u>	↘ 1,5	0:36.6	21	①②③④●	S	-5°	10	
3											<b>2:42.7</b>	<b>23</b>					
<b>12 BARTOVA Lenka CZE</b>																	
0	0:21.3	→ 0,3	0:03.1	↘ 0,1	0:03.3	↘ 0,2	0:03.4	↘ 0,1	0:03.3	↘ 0,1	0:37.1	14	①②③④⑤	P	-4°	12	
0	0:22.6	→ 0,6	0:03.3	↗ 0,5	0:03.1	↗ 0,7	0:03.0	↗ 0,8	0:03.3	↗ 1,2	0:38.9	14	①②③④⑤	P	-4°	4	
1	0:20.3	→ 1,2	0:02.7	↗ 1,5	0:02.9	↗ 1,6	<u>0:03.1</u>	↗ 1,3	0:02.5	↗ 1,2	0:34.5	15	①②③●⑤	S	-5°	3	
2	<u>0:20.3</u>	→ 1,1	0:02.6	→ 1,0	<u>0:02.6</u>	→ 0,7	0:02.9	↗ 0,6	0:02.9	→ 0,7	0:35.2	19	●②④⑤●	S	-5°	5	
3											<b>2:25.7</b>	<b>17</b>					
<b>13 KRYUKOVA Arina KAZ</b>																	
0	0:17.3	→ 0,3	0:02.9	→ 0,1	0:02.2	↘ 0,1	0:01.9	↘ 0,2	0:02.0	→ 0,2	0:30.0	1	①②③④⑤	P	-4°	13	
3	<u>0:18.0</u>	↗ 0,5	<u>0:03.7</u>	↗ 0,8	0:06.1	↗ 1,1	<u>0:02.3</u>	↗ 1,1	0:02.3	→ 1,1	0:34.5	3	●●③●⑤	P	-4°	10	
3	0:13.4	↘ 1,6	<u>0:03.0</u>	→ 1,6	<u>0:02.6</u>	→ 1,7	0:04.9	→ 2,1	<u>0:02.7</u>	→ 2,3	0:30.8	9	①●●④●	S	-5°	23	
0	0:13.1	→ 1,7	0:02.6	→ 1,4	0:02.3	→ 1,5	0:02.8	→ 1,5	0:02.1	↗ 1,5	0:25.9	1	①②③④⑤	S	-5°	24	
6											<b>2:01.2</b>	<b>3</b>					

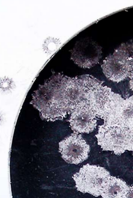


Licensed to: Kurvinen Targets

## FISU WORLD UNIVERSITY GAMES WINTER 2023 LAKE PLACID, USA / Women's 12.5km Mass Start

Mt. Van Hoevenberg 21.1.2023 15:40

P	1S	1W	2S	2W	3S	3W	4S	4W	5S	5W	ShTm	Rnk	Sht.img.	P/S	°C	La	
<b>14 JORONEN Sofia</b> FIN																	
1	0:20.3	↘ 0,5	<u>0:03.7</u>	→ 0,3	0:04.1	→ 0,2	0:03.4	↘ 0,1	0:03.3	↘ 0,2	0:41.0	22	⑤④③●①	P	-4°	14	
1	<u>0:25.5</u>	↗ 1,2	0:04.1	↗ 1,1	0:03.3	↗ 1,0	0:04.7	↗ 0,8	0:03.3	↗ 0,9	0:42.7	20	⑤④③②●	P	-4°	11	
1	<u>0:27.8</u>	→ 1,3	0:02.1	↘ 1,7	0:02.4	→ 1,9	0:02.7	→ 1,9	0:02.2	→ 1,9	0:40.4	24	⑤④③②●	S	-5°	11	
2	0:25.7	↘ 1,6	0:03.0	↘ 1,9	<u>0:02.8</u>	→ 2,0	0:02.2	→ 1,5	<u>0:08.0</u>	→ 1,2	0:43.4	26	●④●②①	S	-5°	11	
5											<b>2:47.5</b>	<b>26</b>					
<b>15 MACHUT Pauline</b> FRA																	
1	0:22.4	→ 0,3	0:03.4	↘ 0,1	0:03.7	↘ 0,2	<u>0:03.5</u>	↘ 0,1	0:03.8	↘ 0,1	0:42.4	24	⑤●③②①	P	-4°	15	
0	0:20.6	↗ 0,8	0:02.9	↗ 1,2	0:02.9	↗ 1,1	0:02.9	→ 1,1	0:03.1	↗ 1,0	0:35.8	5	⑤④③②①	P	-4°	9	
0	0:15.5	→ 2,0	0:02.5	→ 1,8	0:02.4	→ 1,1	0:02.2	→ 1,2	0:02.2	↗ 1,4	0:27.6	3	⑤④③②①	S	-5°	2	
2	<u>0:15.4</u>	→ 0,6	0:02.7	→ 0,8	0:02.6	→ 0,9	<u>0:02.2</u>	→ 1,0	0:02.1	→ 1,3	0:27.5	5	⑤●③②●	S	-5°	1	
3											<b>2:13.3</b>	<b>6</b>					
<b>16 KUKONLEHTO Hilda</b> FIN																	
1	0:21.4	↘ 0,1	<u>0:04.5</u>	→ 0,1	0:04.8	↘ 0,1	0:03.4	↓ 0,1	0:03.5	↘ 0,2	0:42.9	25	⑤④③●①	P	-4°	16	
1											<b>DNF</b>						
<b>17 PEKOS Zoe</b> CAN																	
0	0:22.9	↘ 0,2	0:03.5	↘ 0,2	0:03.7	↘ 0,3	0:05.2	↘ 0,1	0:03.5	→ 0,1	0:43.8	27	⑤④③②①	P	-4°	17	
0	0:19.6	↗ 0,8	0:03.2	↗ 1,0	0:04.3	↗ 1,2	0:04.6	↗ 1,2	0:04.6	↗ 1,4	0:42.3	18	⑤④③②①	P	-4°	16	
3	<u>0:18.1</u>	↘ 1,2	0:03.7	↘ 1,3	<u>0:04.3</u>	↘ 2,0	0:12.0	↘ 1,2	<u>0:05.0</u>	↘ 1,1	0:46.2	27	●④●②●	S	-5°	10	
1	<u>0:13.1</u>	→ 1,5	0:04.5	→ 1,7	0:03.3	→ 1,5	0:03.3	→ 1,4	0:03.3	→ 1,5	0:31.2	13	⑤④③②●	S	-5°	17	
4											<b>2:43.5</b>	<b>24</b>					
<b>18 OIKKONEN Sanni</b> FIN																	
0	0:20.4	↘ 0,2	0:04.7	→ 0,3	0:03.8	↘ 0,1	0:03.8	↘ 0,2	0:04.7	↘ 0,1	0:42.9	26	⑤④③②①	P	-4°	18	
1	0:19.9	↗ 0,5	0:03.5	↗ 0,8	0:03.4	↗ 1,2	<u>0:03.3</u>	↗ 1,1	0:03.5	→ 1,1	0:38.2	12	⑤●③②①	P	-4°	8	
3	0:14.7	↘ 1,2	<u>0:03.5</u>	↘ 1,2	<u>0:02.6</u>	↘ 1,2	0:02.6	↘ 1,3	<u>0:02.5</u>	↘ 1,9	0:29.1	6	●④●●①	S	-5°	8	
1	0:13.5	→ 1,5	0:02.5	→ 1,5	0:02.3	→ 1,7	0:02.1	→ 1,6	<u>0:01.9</u>	→ 1,5	0:26.6	4	●④③②①	S	-5°	16	
5											<b>2:16.8</b>	<b>9</b>					
<b>19 STEBLYNA Liliia</b> UKR																	
0	0:18.7	↓ 0,7	0:03.2	↘ 0,3	0:02.7	→ 0,3	0:03.0	→ 0,3	0:04.1	↘ 0,1	0:36.7	11	⑤④③②①	P	-4°	19	
0	0:20.8	→ 1,2	0:03.3	→ 0,7	0:03.6	→ 0,5	0:03.7	↗ 0,5	0:04.4	↗ 0,8	0:38.1	11	⑤④③②①	P	-4°	3	
1	0:16.7	→ 1,3	0:02.8	→ 1,8	0:02.9	→ 2,0	<u>0:03.2</u>	→ 1,4	0:05.2	↗ 1,3	0:34.1	14	①②③●⑤	S	-5°	1	
1	<u>0:15.3</u>	→ 1,3	0:02.6	→ 1,0	0:02.4	→ 0,7	0:03.0	→ 0,8	0:05.7	→ 1,4	0:31.8	14	●②③④⑤	S	-5°	2	
2											<b>2:20.7</b>	<b>14</b>					
<b>20 FISCHER Anja</b> SUI																	
0	0:17.2	↘ 0,3	0:04.3	→ 0,3	0:04.5	↘ 0,1	0:04.1	↘ 0,2	0:04.3	↘ 0,1	0:38.7	18	①②③④⑤	P	-4°	20	
1	0:23.5	↗ 0,8	0:04.7	↗ 1,2	0:04.4	↗ 1,1	<u>0:04.2</u>	↗ 1,0	0:04.2	↗ 0,8	0:44.1	26	①②③●⑤	P	-4°	7	
2	0:13.1	→ 1,8	0:04.4	→ 1,9	<u>0:04.0</u>	→ 1,9	0:04.0	→ 1,9	<u>0:04.9</u>	→ 1,9	0:34.9	16	●④●②①	S	-5°	15	
2	0:17.1	→ 1,5	<u>0:05.5</u>	→ 1,4	0:04.4	→ 1,3	<u>0:04.1</u>	→ 1,4	0:04.8	→ 1,3	0:40.2	24	⑤●③●①	S	-5°	18	
5											<b>2:37.9</b>	<b>22</b>					

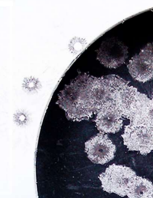


Licensed to: Kurvinen Targets

## FISU WORLD UNIVERSITY GAMES WINTER 2023 LAKE PLACID, USA / Women's 12.5km Mass Start

Mt. Van Hoevenberg 21.1.2023 15:40

P	1S	1W	2S	2W	3S	3W	4S	4W	5S	5W	ShTm	Rnk	Sht.img.	P/S	°C	La	
<b>21 SASAKI Misa</b> <span style="float:right"><b>JPN</b></span>																	
2	0:19.0	→ 0,4	<u>0:05.3</u>	→ 0,4	<u>0:04.6</u>	→ 0,6	0:04.2	↘ 0,8	0:03.4	↘ 0,6	0:41.5	23	① ● ● ④ ⑤	P	-4°	21	
1	0:20.1	→ 1,4	0:03.6	→ 1,6	0:03.3	→ 1,9	<u>0:03.3</u>	→ 1,8	0:03.2	→ 1,4	0:37.1	9	① ② ③ ● ⑤	P	-4°	22	
2	0:14.5	→ 1,3	<u>0:03.2</u>	→ 1,4	0:02.7	↘ 1,6	0:02.6	↘ 1,6	<u>0:02.2</u>	→ 1,6	0:28.5	5	① ● ● ③ ④ ●	S	-5°	22	
4	<u>0:15.9</u>	↘ 1,9	<u>0:05.0</u>	↘ 1,6	<u>0:02.5</u>	↘ 1,4	<u>0:03.0</u>	↘ 1,2	0:02.9	↘ 1,4	0:33.5	16	● ● ● ● ⑤	S	-5°	21	
9											<b>2:20.6</b>	<b>13</b>					
<b>23 BOERSETH Vilde</b> <span style="float:right"><b>NOR</b></span>																	
0	0:18.2	→ 0,4	0:04.0	→ 0,6	0:03.2	↘ 0,9	0:02.2	↘ 0,7	0:02.4	↘ 0,6	0:34.6	8	⑤ ④ ③ ② ①	P	-4°	23	
0	0:20.1	↗ 0,8	0:03.1	↗ 0,9	0:02.3	↗ 1,0	0:02.1	↗ 1,1	0:02.4	↗ 1,2	0:36.9	8	⑤ ④ ③ ② ①	P	-4°	15	
1	<u>0:19.9</u>	→ 1,9	0:03.1	→ 1,9	0:03.0	→ 1,9	0:02.9	→ 1,9	0:02.9	→ 1,9	0:36.9	18	⑤ ④ ③ ② ●	S	-5°	13	
1	<u>0:18.5</u>	→ 1,7	0:03.0	→ 1,5	0:02.4	→ 1,5	0:03.1	→ 1,6	0:04.0	→ 1,5	0:34.3	17	⑤ ④ ③ ② ●	S	-5°	13	
2											<b>2:22.7</b>	<b>15</b>					
<b>24 STERTZ Emma</b> <span style="float:right"><b>USA</b></span>																	
0	0:16.9	↘ 0,8	0:04.4	→ 0,6	0:04.1	→ 0,6	0:03.9	↗ 0,6	0:03.8	→ 0,8	0:37.7	15	⑤ ④ ③ ② ①	P	-4°	24	
0	0:21.1	↗ 1,5	0:04.3	↗ 1,2	0:04.2	↗ 0,9	0:04.2	→ 1,1	0:03.8	→ 1,8	0:43.0	21	⑤ ④ ③ ② ①	P	-4°	19	
0	0:18.1	→ 1,5	0:03.6	→ 1,6	0:04.0	↘ 1,5	0:04.4	↘ 1,4	0:03.9	↘ 1,7	0:39.4	23	⑤ ④ ③ ② ①	S	-5°	19	
3	<u>0:18.6</u>	→ 1,6	0:04.0	→ 1,5	0:03.0	→ 1,6	<u>0:03.2</u>	→ 1,5	<u>0:03.6</u>	→ 1,5	0:37.6	22	● ● ● ③ ② ●	S	-5°	15	
3											<b>2:37.7</b>	<b>21</b>					
<b>25 DUPONT Chloe</b> <span style="float:right"><b>GBR</b></span>																	
2	0:19.3	→ 0,2	<u>0:03.6</u>	→ 0,4	0:03.1	→ 0,5	0:03.0	→ 0,4	<u>0:03.0</u>	→ 0,6	0:37.0	13	● ④ ③ ● ①	P	-4°	25	
1	0:25.3	→ 1,3	0:03.2	→ 1,8	0:03.0	→ 1,5	<u>0:02.8</u>	→ 1,4	0:03.1	→ 1,4	0:43.3	23	⑤ ● ● ③ ② ①	P	-4°	20	
4	<u>0:18.4</u>	→ 1,3	0:02.5	→ 1,5	<u>0:03.9</u>	↘ 1,6	<u>0:03.0</u>	→ 1,6	<u>0:03.8</u>	→ 1,7	0:37.8	21	● ● ● ● ② ●	S	-5°	21	
1	0:18.5	↘ 2,6	<u>0:02.9</u>	↘ 2,3	0:03.3	↘ 2,4	0:02.9	→ 2,1	0:02.8	→ 1,7	0:35.0	18	⑤ ④ ③ ● ①	S	-5°	22	
8											<b>2:33.1</b>	<b>20</b>					
<b>26 BOULEY Cheresa</b> <span style="float:right"><b>USA</b></span>																	
2	<u>0:16.3</u>	→ 0,5	<u>0:06.5</u>	→ 0,6	0:06.4	↘ 0,7	0:05.0	→ 0,6	0:05.2	→ 0,7	0:43.9	28	⑤ ④ ③ ● ●	P	-4°	26	
0	0:22.7	→ 1,9	0:06.2	→ 1,4	0:04.9	→ 1,9	0:03.9	→ 2,1	0:04.6	→ 1,7	0:47.1	27	⑤ ④ ③ ② ①	P	-4°	23	
2	0:16.2	→ 1,5	<u>0:03.9</u>	→ 1,7	0:04.9	↘ 1,3	0:03.7	↘ 1,6	<u>0:03.2</u>	↘ 1,7	0:37.5	20	● ④ ③ ● ①	S	-5°	18	
0	0:21.5	→ 1,4	0:04.2	→ 1,4	0:03.7	→ 1,4	0:03.2	→ 1,4	0:03.4	↘ 1,3	0:42.0	25	⑤ ④ ③ ② ①	S	-5°	19	
4											<b>2:50.5</b>	<b>27</b>					
<b>27 SKRIPKINA Alina</b> <span style="float:right"><b>KAZ</b></span>																	
1	0:19.2	→ 0,5	0:03.2	→ 0,7	<u>0:02.6</u>	↘ 0,9	0:03.1	↘ 0,7	0:03.0	→ 0,6	0:35.8	10	① ② ● ④ ⑤	P	-4°	27	
1	<u>0:18.9</u>	→ 1,7	0:02.7	→ 1,9	0:03.5	→ 1,7	0:02.5	→ 1,4	0:03.0	→ 1,5	0:35.6	4	● ② ③ ④ ⑤	P	-4°	24	
2	<u>0:16.6</u>	→ 2,3	0:02.8	→ 1,9	0:03.2	→ 1,8	<u>0:02.3</u>	→ 1,6	0:02.4	→ 1,3	0:30.7	8	● ② ③ ● ⑤	S	-5°	24	
2	0:19.0	↘ 2,5	0:02.2	↘ 2,3	0:02.2	↘ 2,5	<u>0:02.6</u>	→ 2,2	<u>0:02.6</u>	→ 1,7	0:32.5	15	① ② ③ ● ●	S	-5°	23	
6											<b>2:14.6</b>	<b>7</b>					



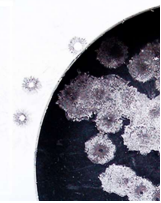
Licensed to: Kurvinen Targets

## FISU WORLD UNIVERSITY GAMES WINTER 2023 LAKE PLACID, USA / Women's 12.5km Mass Start

Mt. Van Hoevenberg 21.1.2023 15:40

P	1S	1W	2S	2W	3S	3W	4S	4W	5S	5W	ShTm	Rnk	Sht.img.	P/S	°C	La	
<b>28 VOZAROVA Viktoria SVK</b>																	
0	0:18.6	↘ 0,8	0:04.3	↘ 0,7	0:03.3	→ 0,6	0:03.1	→ 0,6	0:04.1	↗ 0,5	0:38.6	17	①②③④⑤	P	-4°	28	
3	0:23.6	→ 1,5	<b>0:03.9</b>	→ 1,8	<b>0:03.1</b>	→ 2,0	0:03.3	→ 1,4	<b>0:04.4</b>	→ 1,7	0:43.6	24	①●●④●	P	-4°	21	
3	<b>0:13.2</b>	→ 2,1	<b>0:03.0</b>	→ 2,0	0:02.7	→ 1,9	<b>0:02.7</b>	→ 1,5	0:02.6	↗ 1,1	0:26.0	1	⑤●●③●●	S	-5°	27	
0	0:14.1	→ 1,9	0:03.0	→ 2,0	0:02.8	↗ 1,7	0:02.8	↗ 1,5	0:02.9	↗ 1,4	0:28.6	7	⑤④③②①	S	-5°	27	
<b>6</b>											<b>2:16.8</b>	<b>10</b>					
<b>29 BEAULIEU Sarah USA</b>																	
1	0:20.1	↘ 0,7	<b>0:01.8</b>	→ 0,6	0:02.3	→ 0,6	0:02.1	→ 0,6	0:02.0	→ 0,7	0:35.0	9	⑤④③●①	P	-4°	29	
1	0:23.7	→ 1,5	0:02.3	→ 1,5	0:02.2	→ 1,6	<b>0:02.0</b>	→ 2,0	0:02.2	→ 2,2	0:38.4	13	⑤●●③②①	P	-4°	25	
2	<b>0:21.0</b>	↘ 0,9	0:03.2	→ 0,8	<b>0:02.9</b>	→ 1,1	0:03.3	→ 1,0	0:03.0	→ 1,3	0:37.3	19	⑤④●②●	S	-5°	25	
0	0:19.8	→ 1,5	0:03.2	→ 1,5	0:03.3	→ 1,6	0:03.1	→ 1,4	0:03.3	→ 1,1	0:35.7	20	⑤④③②①	S	-5°	25	
<b>4</b>											<b>2:26.4</b>	<b>18</b>					
<b>30 WOODS Ariana USA</b>																	
2	0:19.1	→ 0,6	0:04.2	↘ 0,9	0:03.6	↘ 0,7	<b>0:04.0</b>	→ 0,6	<b>0:03.6</b>	→ 0,6	0:39.8	20	①②③●●	P	-4°	30	
2	<b>0:20.3</b>	→ 1,4	<b>0:04.3</b>	→ 1,2	0:05.1	→ 1,1	0:04.1	→ 1,0	0:04.0	↗ 0,8	0:43.1	22	●●③④⑤	P	-4°	27	
3	<b>0:18.8</b>	→ 1,2	0:05.3	→ 1,6	<b>0:04.2</b>	→ 1,5	<b>0:04.5</b>	→ 1,6	0:06.6	→ 2,2	0:44.1	26	⑤●●②●	S	-5°	26	
3	<b>0:16.0</b>	↘ 1,4	0:04.9	↘ 1,4	<b>0:04.4</b>	→ 1,8	0:04.4	↘ 1,4	<b>0:04.0</b>	→ 1,4	0:38.0	23	●④●②●	S	-5°	26	
<b>10</b>											<b>2:45.0</b>	<b>25</b>					





Licensed to: Kurvinen Targets

**FISU WORLD UNIVERSITY GAMES WINTER 2023 LAKE PLACID, USA / Women's 12.5km Mass Start**

Mt. Van Hoevenberg 21.1.2023 15:40

Total shots recorded: 545, missed shots: 131 => 24,04 %

Prone shots recorded: 275, missed shots: 49 => 17,82 %

Standing shots recorded: 270, missed shots: 82 => 30,37 %

Target usage **series / shots**

