

Licensed to: Kurvinen Targets

## IBU WORLD CUP BIATHLON - WOMEN 10KM PURSUIT

OSLO HOLMENKOLLEN 19.3.2022 12:50

P	1S	1W	2S	2W	3S	3W	4S	4W	5S	5W	ShTm	Rnk	Sht.img.	P/S	°C	La	
<b>1 ECKHOFF Tiril NOR</b>																	
0	0:13.1	↗ 0,3	0:02.3	↗ 0,4	0:02.1	↗ 0,4	0:02.2	↗ 0,4	0:02.2	↗ 0,3	0:24.9	3	①②③④⑤	P	9°	1	
1	0:13.3	↓ 0,9	<b>0:02.4</b>	↓ 0,6	0:02.1	↓ 0,5	0:02.2	↖ 0,6	0:02.2	↖ 0,6	0:25.4	3	①●③④⑤	P	9°	1	
1	0:13.5	→ 0,4	0:01.9	→ 0,4	<b>0:01.7</b>	→ 0,4	0:02.0	↗ 0,5	0:01.9	↗ 0,4	0:23.2	9	⑤④●②①	S	9°	2	
0	0:14.0	→ 0,3	0:02.2	→ 0,2	0:02.2	→ 0,3	0:02.5	→ 0,4	0:01.6	→ 0,4	0:24.5	14	⑤④③②①	S	9°	2	
<b>2</b>											<b>1:38.0</b>	<b>3</b>					
<b>2 HAUSER Lisa Theresa AUT</b>																	
2	<b>0:12.9</b>	↗ 0,4	0:05.3	↗ 0,4	<b>0:02.7</b>	↗ 0,4	0:05.8	↗ 0,6	0:02.9	↗ 0,8	0:33.5	48	●②●④⑤	P	9°	3	
0	0:16.8	↑ 0,3	0:02.5	↑ 0,4	0:02.6	↗ 1,0	0:02.2	↗ 1,4	0:02.6	↗ 0,9	0:29.9	25	①②③④⑤	P	9°	7	
1	0:12.6	→ 0,8	0:02.0	→ 0,8	0:02.2	→ 0,7	0:01.7	→ 0,8	<b>0:01.8</b>	→ 0,9	0:23.9	14	①②③④●	S	9°	6	
0	0:10.8	↖ 0,1	0:02.4	↖ 0,2	0:02.0	↖ 0,2	0:01.9	↖ 0,2	0:01.7	↖ 0,1	0:21.8	4	①②③④⑤	S	9°	6	
<b>3</b>											<b>1:49.1</b>	<b>16</b>					
<b>3 ROEISELAND Marte Ols NOR</b>																	
0	0:12.5	↗ 0,4	0:02.0	↗ 0,4	0:02.0	↗ 0,4	0:02.0	↗ 0,3	0:02.1	↗ 0,4	0:23.9	1	⑤④③②①	P	9°	2	
0	0:13.7	↓ 0,8	0:02.1	↓ 0,5	0:02.3	↖ 0,5	0:02.2	↖ 0,6	0:03.0	↖ 0,6	0:26.7	7	⑤④③②①	P	9°	2	
1	0:11.8	↗ 0,7	<b>0:02.6</b>	↗ 0,5	0:02.2	↗ 0,4	0:02.9	↗ 0,4	0:02.1	↗ 0,4	0:24.3	17	⑤④③●①	S	9°	1	
1	0:10.8	→ 1,1	<b>0:02.1</b>	→ 1,0	0:02.0	→ 1,1	0:02.1	→ 1,2	0:03.9	→ 1,0	0:23.3	9	⑤④③●①	S	9°	1	
<b>2</b>											<b>1:38.2</b>	<b>4</b>					
<b>4 DAVIDOVA Marketa CZE</b>																	
1	<b>0:16.9</b>	↗ 0,6	0:02.5	↗ 0,5	0:02.5	↗ 0,4	0:02.2	→ 0,4	0:02.3	↗ 0,8	0:33.0	44	●②③④⑤	P	9°	4	
1	0:17.1	↖ 0,6	0:02.5	↖ 0,6	0:02.8	↖ 0,5	<b>0:02.2</b>	↖ 0,5	0:02.1	↖ 0,7	0:30.9	26	①②③●⑤	P	9°	4	
1	0:14.5	→ 0,8	0:02.6	→ 0,7	0:02.7	→ 0,8	0:02.4	→ 0,9	<b>0:02.7</b>	→ 1,2	0:27.9	33	①②③④●	S	9°	5	
0	0:15.4	↖ 0,2	0:03.1	↖ 0,1	0:02.4	↖ 0,1	0:02.4	↖ 0,1	0:02.5	↖ 0,1	0:28.7	32	①②③④⑤	S	9°	7	
<b>3</b>											<b>2:00.5</b>	<b>31</b>					
<b>5 CHEVALIER-BOUCHET An FRA</b>																	
0	0:17.2	↗ 0,4	0:02.4	↗ 0,6	0:02.3	→ 0,7	0:02.1	→ 0,8	0:02.2	→ 1,0	0:30.1	23	⑤④③②①	P	9°	5	
0	0:16.0	↖ 0,7	0:02.0	↖ 0,7	0:02.2	↖ 0,6	0:02.0	↖ 0,6	0:02.2	↖ 0,6	0:27.6	12	⑤④③②①	P	9°	3	
0	0:11.6	→ 0,9	0:02.1	→ 0,9	0:02.4	→ 0,7	0:02.1	→ 0,6	0:02.3	→ 0,5	0:22.8	7	⑤④③②①	S	9°	3	
1	0:11.6	↗ 0,2	<b>0:02.2</b>	↗ 0,2	0:02.2	↗ 0,2	0:02.3	↗ 0,2	0:02.2	↑ 0,3	0:22.9	8	⑤④③●①	S	9°	3	
<b>1</b>											<b>1:43.4</b>	<b>8</b>					
<b>6 JISLOVA Jessica CZE</b>																	
1	<b>0:14.4</b>	↗ 1,0	0:05.0	↗ 0,9	0:02.6	↑ 0,6	0:02.9	↗ 0,7	0:03.0	↗ 1,2	0:30.6	32	⑤④③②●	P	9°	8	
0	0:14.2	↗ 1,0	0:03.4	↗ 1,2	0:02.7	↗ 1,2	0:02.6	↗ 1,2	0:02.7	↗ 1,3	0:28.4	15	⑤④③②①	P	9°	13	
0	0:12.2	↑ 0,3	0:03.0	↑ 0,5	0:02.2	↑ 0,4	0:03.6	↖ 0,4	0:03.1	↖ 0,2	0:25.8	23	⑤④③②①	S	9°	11	
1	0:12.1	↖ 0,3	0:03.0	↖ 0,3	0:02.8	↖ 0,2	<b>0:03.2</b>	↖ 0,1	0:02.7	↖ 0,2	0:25.9	20	⑤●③②①	S	9°	9	
<b>2</b>											<b>1:50.7</b>	<b>18</b>					

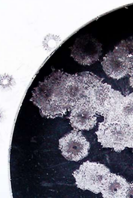


Licensed to: Kurvinen Targets

## IBU WORLD CUP BIATHLON - WOMEN 10KM PURSUIT

OSLO HOLMENKOLLEN 19.3.2022 12:50

P	1S	1W	2S	2W	3S	3W	4S	4W	5S	5W	ShTm	Rnk	Sht.img.	P/S	°C	La	
<b>7 HERRMANN Denise GER</b>																	
0	0:16.2	→ 1,1	0:02.6	↗ 1,0	0:02.3	↗ 0,9	0:02.8	↗ 1,0	0:03.1	↗ 1,1	0:30.4	29	①②③④⑤	P	9°	6	
2	0:19.7	↘ 0,6	<b>0:02.3</b>	↘ 0,5	0:02.8	↘ 0,6	<b>0:03.1</b>	↖ 0,6	0:04.8	↖ 0,2	0:36.4	52	①●③●⑤	P	9°	5	
0	0:14.0	↘ 0,8	0:01.9	↘ 0,6	0:01.9	↘ 0,6	0:01.7	↘ 0,8	0:01.8	↘ 0,7	0:23.3	10	⑤④③②①	S	9°	9	
0	0:13.3	↖ 0,1	0:02.3	↖ 0,2	0:02.0	↖ 0,2	0:01.9	↖ 0,1	0:01.9	↖ 0,1	0:24.2	13	⑤④③②①	S	9°	5	
<b>2</b>											<b>1:54.3</b>	<b>26</b>					
<b>8 FIALKOVA Paulina SVK</b>																	
0	0:17.2	↗ 1,1	0:02.2	↗ 0,9	0:02.4	↑ 0,6	0:02.2	↗ 0,7	0:02.9	↗ 0,8	0:29.8	21	⑤④③②①	P	9°	7	
0	0:16.7	↘ 0,2	0:02.4	↑ 0,3	0:02.2	↑ 0,3	0:02.1	↗ 0,6	0:02.3	↗ 1,4	0:29.9	24	⑤④③②①	P	9°	6	
0	0:15.0	→ 0,8	0:02.6	→ 0,8	0:02.5	→ 0,8	0:02.4	→ 0,7	0:02.1	→ 0,9	0:27.4	29	⑤④③②①	S	9°	4	
0	0:14.6	↘ 0,2	0:02.1	↘ 0,2	0:02.3	↘ 0,2	0:02.2	↘ 0,2	0:02.5	↘ 0,1	0:29.0	34	⑤④③②①	S	9°	4	
<b>0</b>											<b>1:56.1</b>	<b>29</b>					
<b>9 HILDEBRAND Franziska GER</b>																	
0	0:14.0	↗ 1,0	0:02.8	↗ 1,0	0:03.2	↗ 1,3	0:03.2	↗ 1,3	0:03.1	↗ 1,3	0:29.9	22	①②③④⑤	P	9°	11	
0	0:14.1	↗ 0,1	0:02.6	↑ 0,4	0:02.4	↑ 0,7	0:02.9	↑ 0,7	0:02.4	↗ 0,7	0:27.3	9	①②③④⑤	P	9°	10	
0	0:14.0	↘ 1,0	0:04.2	↘ 0,9	0:02.0	↘ 0,7	0:02.8	↘ 0,6	0:01.9	↘ 0,7	0:27.1	26	①②③④⑤	S	9°	8	
0	0:13.3	↘ 0,1	0:02.4	↖ 0,1	0:02.1	↖ 0,1	0:04.3	↘ 0,1	0:02.9	↗ 0,1	0:27.3	29	①②③④⑤	S	9°	8	
<b>0</b>											<b>1:51.6</b>	<b>21</b>					
<b>10 CHEVALIER Chloe FRA</b>																	
2	<b>0:15.0</b>	↗ 1,1	<b>0:03.5</b>	↗ 1,3	0:06.7	↗ 1,2	0:03.7	↗ 1,1	0:03.2	↗ 1,1	0:35.8	51	⑤④③●●	P	9°	10	
1	0:16.0	↗ 0,9	0:02.9	↗ 1,4	0:02.7	↗ 1,6	0:03.6	↗ 1,3	<b>0:02.6</b>	↗ 1,1	0:31.4	30	●④③②①	P	9°	22	
1	<b>0:16.3</b>	→ 1,0	0:02.6	→ 0,9	0:02.4	↗ 0,5	0:03.4	↗ 0,5	0:02.9	↗ 0,5	0:29.8	38	⑤④③②●	S	9°	25	
1	0:12.4	↘ 0,1	0:02.2	↘ 0,1	<b>0:02.0</b>	↓ 0,1	0:06.4	↓ 0,4	0:03.9	↓ 0,2	0:29.0	33	⑤④●②①	S	9°	24	
<b>5</b>											<b>2:06.0</b>	<b>36</b>					
<b>11 VITTOZZI Lisa ITA</b>																	
4	0:15.2	↗ 1,1	<b>0:02.3</b>	↗ 1,3	<b>0:02.4</b>	↗ 1,3	<b>0:03.3</b>	↗ 1,3	<b>0:03.8</b>	↗ 1,3	0:31.1	36	①●●●●	P	9°	12	
0	0:18.1	↗ 0,4	0:02.3	→ 0,4	0:02.2	→ 0,4	0:02.6	↗ 0,4	0:02.4	→ 0,6	0:31.5	31	①②③④⑤	P	9°	7	
1	0:13.2	↗ 1,0	0:02.3	→ 1,3	0:02.5	→ 0,9	<b>0:02.5</b>	→ 0,9	0:02.0	→ 1,2	0:24.9	20	①②③●⑤	S	9°	29	
0	0:13.5	↓ 0,4	0:02.0	↓ 0,3	0:02.3	↓ 0,2	0:02.7	↖ 0,1	0:02.4	↖ 0,1	0:26.4	22	①②③④⑤	S	9°	28	
<b>5</b>											<b>1:53.9</b>	<b>25</b>					
<b>12 HETTICH Janina GER</b>																	
0	0:13.2	↗ 0,7	0:03.6	↗ 1,2	0:03.5	↗ 1,4	0:02.8	↗ 1,3	0:02.6	↗ 1,1	0:29.0	16	⑤④③②①	P	9°	9	
0	0:15.4	↗ 0,6	0:03.5	↗ 0,1	0:03.5	↑ 0,5	0:03.2	↗ 0,7	0:03.7	↗ 0,7	0:32.3	36	⑤④③②①	P	9°	9	
1	<b>0:12.0</b>	↘ 0,9	0:02.4	↘ 1,0	0:02.4	↘ 0,9	0:02.5	↘ 0,8	0:02.3	↘ 0,7	0:23.9	15	⑤④③②●	S	9°	7	
2	0:11.0	↘ 0,2	0:02.4	↘ 0,3	<b>0:02.3</b>	↘ 0,3	<b>0:02.6</b>	↘ 0,4	0:03.5	↘ 0,3	0:25.4	18	⑤●●②①	S	9°	11	
<b>3</b>											<b>1:50.6</b>	<b>17</b>					



Licensed to: Kurvinen Targets

## IBU WORLD CUP BIATHLON - WOMEN 10KM PURSUIT

OSLO HOLMENKOLLEN 19.3.2022 12:50

P	1S	1W	2S	2W	3S	3W	4S	4W	5S	5W	ShTm	Rnk	Sht.img.	P/S	°C	La	
<b>13 BENDIKA Baiba</b> LAT																	
0	0:13.8	↗ 1,2	0:02.5	↑ 1,3	0:02.1	↗ 1,4	0:02.1	↑ 1,5	0:02.2	↑ 1,3	0:26.4	6	①②③④⑤	P	9°	19	
0	0:16.5	↗ 1,4	0:02.3	↗ 1,3	0:02.2	↗ 1,2	0:02.1	↑ 1,1	0:02.0	↑ 1,1	0:28.3	14	①②③④⑤	P	9°	14	
3	<u>0:13.1</u>	↗ 0,8	<u>0:02.4</u>	↗ 0,8	0:03.1	↗ 0,9	0:02.4	↗ 0,8	<u>0:03.1</u>	↗ 1,0	0:27.0	25	●●③④●	S	9°	15	
0	0:12.6	↗ 1,0	0:02.3	↗ 1,0	0:01.9	↗ 1,4	0:02.5	↗ 1,5	0:02.1	↗ 1,3	0:25.1	17	①②③④⑤	S	9°	3	
<b>3</b>											<b>1:46.8</b>	<b>14</b>					
<b>14 VOIGT Vanessa</b> GER																	
0	0:17.5	↗ 1,1	0:03.2	↗ 1,3	0:03.2	↗ 1,3	0:03.9	↗ 1,3	0:04.5	↑ 1,4	0:33.0	45	①②③④⑤	P	9°	13	
1	0:17.8	↑ 1,0	<u>0:03.5</u>	↑ 1,6	0:03.3	↑ 1,3	0:02.8	↗ 0,9	0:03.7	↗ 1,1	0:32.6	38	①●③④⑤	P	9°	11	
1	0:17.8	↗ 0,6	0:03.8	↗ 0,9	<u>0:02.8</u>	↗ 0,8	0:03.4	↗ 0,9	0:05.1	↗ 0,9	0:35.0	54	⑤④●②①	S	9°	13	
1	0:16.5	↘ 0,6	0:04.1	← 0,5	<u>0:02.7</u>	← 0,4	0:02.8	← 0,8	0:03.5	↘ 0,9	0:32.2	47	⑤④●②①	S	9°	17	
<b>3</b>											<b>2:12.8</b>	<b>48</b>					
<b>15 FEMSTEINEVIK Ragnhil</b> NOR																	
3	<u>0:15.4</u>	↗ 1,0	<u>0:02.6</u>	↗ 1,3	0:04.8	↗ 1,3	0:02.6	↗ 1,3	<u>0:02.7</u>	↗ 1,2	0:29.0	15	●●③④●	P	9°	15	
1	0:17.3	↗ 1,0	0:02.4	↗ 0,8	<u>0:02.0</u>	↗ 0,8	0:02.3	↗ 0,8	0:02.4	↗ 0,7	0:31.9	35	①②●④⑤	P	9°	27	
2	0:14.7	→ 0,9	<u>0:02.5</u>	→ 1,3	<u>0:02.3</u>	→ 1,0	0:05.4	→ 1,2	0:03.3	→ 1,6	0:33.1	51	⑤④●●①	S	9°	28	
0	0:13.3	↗ 1,2	0:02.5	↗ 1,4	0:02.6	↗ 1,2	0:02.5	↗ 1,2	0:03.6	↗ 1,2	0:26.8	23	⑤④③②①	S	9°	8	
<b>6</b>											<b>2:00.8</b>	<b>32</b>					
<b>16 NILSSON Stina</b> SWE																	
2	0:18.4	↗ 1,3	<u>0:03.9</u>	↗ 1,3	0:03.1	↗ 1,3	<u>0:03.8</u>	↗ 1,1	0:04.6	↗ 1,4	0:37.0	56	⑤●③●①	P	9°	14	
2	0:17.5	↗ 1,4	0:03.1	↗ 1,6	<u>0:05.6</u>	↗ 1,3	<u>0:02.5</u>	↗ 1,0	0:12.2	↗ 0,8	0:42.8	56	⑤●●②①	P	9°	23	
2	0:19.5	↗ 2,3	<u>0:02.5</u>	→ 1,9	0:02.4	→ 1,5	<u>0:02.1</u>	→ 1,2	0:03.0	↗ 1,3	0:32.4	50	⑤●③●①	S	9°	4	
1	0:14.2	↗ 1,2	0:02.8	↗ 1,2	0:03.4	↗ 0,9	0:03.2	↗ 1,0	<u>0:04.6</u>	↑ 0,9	0:30.8	40	●④③②①	S	9°	13	
<b>7</b>											<b>2:23.0</b>	<b>53</b>					
<b>17 OEBERG Elvira</b> SWE																	
0	0:13.8	↗ 1,0	0:03.6	↗ 1,3	0:02.3	↗ 1,2	0:02.9	↗ 1,2	0:02.5	↗ 1,3	0:28.1	13	⑤④③②①	P	9°	16	
1	0:16.4	↗ 0,6	0:03.1	↗ 0,1	0:02.4	↑ 0,4	<u>0:02.1</u>	↑ 0,6	0:02.9	↗ 0,7	0:29.8	23	⑤●③②①	P	9°	8	
1	0:12.1	↘ 0,8	0:02.7	↘ 0,6	<u>0:02.0</u>	↘ 0,7	0:02.5	↘ 0,8	0:02.8	↘ 0,7	0:24.1	16	⑤④●②①	S	9°	10	
0	0:11.2	↘ 0,2	0:01.9	↘ 0,3	0:02.8	↘ 0,3	0:02.1	↘ 0,4	0:02.6	↘ 0,4	0:24.0	12	⑤④③②①	S	9°	12	
<b>2</b>											<b>1:46.0</b>	<b>13</b>					
<b>18 HAECKI Lena</b> SUI																	
2	<u>0:12.2</u>	↗ 1,3	<u>0:03.3</u>	↑ 1,4	0:03.3	↗ 1,5	0:02.4	↑ 1,4	0:02.3	↗ 1,2	0:26.7	9	●●③④⑤	P	9°	18	
1	0:12.5	↗ 0,6	0:03.3	↗ 1,2	0:02.7	↗ 1,5	0:02.5	↗ 1,5	<u>0:02.5</u>	↗ 1,4	0:26.6	6	①②③④●	P	9°	24	
0	0:11.4	→ 1,0	0:02.5	→ 1,0	0:01.8	↗ 1,0	0:01.7	→ 0,9	0:02.6	→ 1,1	0:22.2	4	①②③④⑤	S	9°	21	
1	0:12.2	↘ 0,9	0:02.8	↘ 0,7	<u>0:01.8</u>	↘ 0,6	0:02.7	← 0,5	0:02.4	← 0,4	0:23.9	11	①②●④⑤	S	9°	16	
<b>4</b>											<b>1:39.4</b>	<b>5</b>					



Licensed to: Kurvinen Targets

## IBU WORLD CUP BIATHLON - WOMEN 10KM PURSUIT

OSLO HOLMENKOLLEN 19.3.2022 12:50

P	1S	1W	2S	2W	3S	3W	4S	4W	5S	5W	ShTm	Rnk	Sht.img.	P/S	°C	La	
<b>19 KNOTTEN Karoline Off NOR</b>																	
1	<u>0:13.1</u>	↗ 1,4	0:02.2	↑ 1,5	0:02.0	↑ 1,3	0:02.0	↗ 1,1	0:02.1	↑ 0,9	0:24.3	2	⑤④③②●	P	9°	20	
1	0:13.1	↑ 1,0	0:02.6	↑ 1,1	0:02.2	↑ 0,9	0:02.0	↑ 0,8	<u>0:02.2</u>	↑ 0,9	0:25.2	2	●④③②①	P	9°	18	
1	0:10.1	→ 1,0	0:02.0	→ 1,0	0:01.7	→ 1,0	0:01.6	↗ 0,9	<u>0:01.8</u>	→ 0,9	0:21.1	2	●④③②①	S	9°	23	
3	0:23.2	↓ 0,2	<u>0:03.0</u>	↓ 0,3	<u>0:03.8</u>	↓ 0,1	0:03.9	← 0,1	<u>0:04.2</u>	→ 0,1	0:40.5	53	●④●●①	S	9°	23	
6											<b>1:51.1</b>	<b>19</b>					
<b>20 ZDOUC Dunja AUT</b>																	
0	0:12.7	↗ 1,3	0:02.5	↑ 1,2	0:02.5	↗ 1,4	0:02.7	↑ 1,5	0:02.6	↑ 1,3	0:26.2	4	①②③④⑤	P	9°	17	
1	0:17.0	↗ 1,2	<u>0:02.5</u>	↗ 1,2	0:05.6	↗ 1,2	0:03.3	↗ 1,5	0:03.0	↗ 1,3	0:34.8	44	①●③④⑤	P	9°	12	
1	0:11.6	↗ 0,8	0:02.5	↗ 0,9	0:01.9	↗ 1,0	<u>0:01.8</u>	↗ 1,2	0:02.2	↗ 1,1	0:22.9	8	①②③●⑤	S	9°	18	
0	0:11.6	↑ 0,4	0:01.7	↑ 0,5	0:01.9	↑ 0,6	0:02.0	↑ 0,5	0:02.8	↑ 0,3	0:22.1	6	①②③④⑤	S	9°	19	
2											<b>1:46.0</b>	<b>12</b>					
<b>21 KINNUNEN Nastassia FIN</b>																	
1	0:17.3	→ 0,9	0:03.6	→ 1,7	0:03.4	↘ 2,0	<u>0:03.9</u>	↘ 1,8	0:02.9	↘ 1,3	0:33.7	49	⑤●③②①	P	9°	27	
0	0:21.0	→ 0,6	0:03.6	→ 0,8	0:02.7	→ 0,8	0:02.6	→ 0,9	0:02.8	→ 0,8	0:35.8	50	⑤④③②①	P	9°	9	
0	0:16.2	→ 1,4	0:02.6	→ 1,4	0:02.3	↗ 1,3	0:02.5	↗ 1,2	0:02.6	↗ 1,1	0:29.3	36	⑤④③②①	S	9°	12	
2	0:14.6	↗ 1,2	<u>0:03.5</u>	↗ 1,2	0:02.7	↗ 1,2	0:02.8	↗ 0,9	<u>0:03.5</u>	↗ 1,0	0:30.3	39	●④③●①	S	9°	11	
3											<b>2:09.1</b>	<b>44</b>					
<b>22 EDER Mari FIN</b>																	
1	0:15.3	→ 1,1	0:03.8	→ 1,4	0:04.0	→ 1,6	<u>0:02.9</u>	→ 1,4	0:03.1	→ 0,9	0:32.4	42	①②③●⑤	P	9°	21	
2	0:17.5	↑ 0,9	0:03.2	↑ 0,8	<u>0:03.9</u>	↑ 1,0	<u>0:03.6</u>	↗ 0,9	0:03.1	↗ 1,0	0:34.4	43	①②●●⑤	P	9°	19	
2	0:13.1	→ 1,3	<u>0:03.0</u>	→ 0,9	0:02.8	→ 0,9	<u>0:04.9</u>	→ 1,6	0:03.7	→ 2,0	0:31.6	49	①●③●⑤	S	9°	30	
1	0:13.4	↗ 1,3	0:02.7	↗ 1,3	<u>0:03.8</u>	↗ 1,2	0:04.2	↗ 1,2	0:03.3	↗ 1,2	0:31.8	45	①②●④⑤	S	9°	6	
6											<b>2:10.2</b>	<b>45</b>					
<b>23 PERSSON Linn SWE</b>																	
2	<u>0:15.0</u>	→ 1,1	<u>0:02.3</u>	→ 1,3	0:03.6	→ 1,5	0:02.7	→ 1,6	0:02.7	→ 1,1	0:28.7	14	⑤④③●●	P	9°	22	
0	0:18.0	↗ 1,0	0:02.3	↗ 0,8	0:01.9	↗ 0,8	0:02.1	↗ 0,8	0:02.0	↗ 0,8	0:28.6	17	⑤④③②①	P	9°	26	
1	0:12.4	↘ 0,5	0:02.5	↘ 0,4	0:02.6	↘ 0,3	0:02.3	↗ 0,6	<u>0:02.7</u>	↗ 0,9	0:25.0	21	●④③②①	S	9°	20	
0	0:12.0	↖ 0,8	0:02.8	↖ 0,6	0:01.7	↖ 0,8	0:02.0	↖ 0,8	0:02.1	↖ 0,2	0:22.0	5	⑤④③②①	S	9°	22	
3											<b>1:44.3</b>	<b>10</b>					
<b>24 NILSSON Emma SWE</b>																	
1	0:15.8	→ 1,0	<u>0:02.8</u>	→ 0,9	0:02.8	→ 1,0	0:02.6	→ 1,5	0:02.3	↘ 1,8	0:30.3	27	⑤④③●①	P	9°	25	
1	<u>0:19.9</u>	↗ 0,8	0:04.4	↗ 0,8	0:02.6	↗ 0,6	0:02.4	→ 1,1	0:02.3	→ 1,4	0:35.1	46	⑤④③②●	P	9°	30	
1	0:18.7	↗ 2,4	0:03.4	→ 2,0	0:01.8	→ 1,7	0:01.7	→ 1,4	<u>0:02.4</u>	→ 1,3	0:30.2	42	●④③②①	S	9°	3	
1	<u>0:18.7</u>	↗ 1,2	0:02.3	↗ 1,2	0:02.3	↗ 1,2	0:03.0	↗ 1,2	0:02.5	↗ 0,9	0:30.9	42	⑤④③②●	S	9°	9	
4											<b>2:06.5</b>	<b>37</b>					





Licensed to: Kurvinen Targets

## IBU WORLD CUP BIATHLON - WOMEN 10KM PURSUIT

OSLO HOLMENKOLLEN 19.3.2022 12:50

P	1S	1W	2S	2W	3S	3W	4S	4W	5S	5W	ShTm	Rnk	Sht.img.	P/S	°C	La
<b>25 FIALKOVA Ivona SVK</b>																
0	0:13.0	→ 1,1	0:03.2	→ 0,9	0:02.6	→ 0,9	0:02.5	→ 1,2	0:02.6	→ 1,7	0:26.5	8	①②③④⑤	P	9°	26
0	0:17.2	↑ 1,1	0:03.2	↑ 1,0	0:02.6	↑ 1,1	0:02.4	↑ 1,0	0:02.5	↑ 0,8	0:34.2	42	①②③④⑤	P	9°	16
0	0:14.2	↗ 0,8	0:03.2	↗ 0,9	0:02.7	↗ 0,8	0:02.2	↗ 0,9	0:02.3	↗ 1,0	0:27.6	30	①②③④⑤	S	9°	16
2	<b>0:14.5</b>	← 0,5	0:02.4	← 0,5	<b>0:02.9</b>	← 0,7	0:02.6	↖ 0,7	0:02.6	← 0,7	0:27.2	28	●②●④⑤	S	9°	13
<b>2</b>											<b>1:55.5</b>	<b>27</b>				
<b>26 TANDREVOLD Ingrid La NOR</b>																
0	0:14.8	→ 1,7	0:02.8	→ 1,1	0:03.3	→ 0,9	0:03.2	→ 1,0	0:03.2	→ 1,7	0:29.4	17	①②③④⑤	P	9°	23
0	0:15.6	↗ 1,4	0:02.8	↗ 1,2	0:02.8	↗ 1,1	0:03.2	↑ 1,1	0:03.9	↑ 1,1	0:31.6	33	①②③④⑤	P	9°	15
1	0:13.3	↗ 0,2	0:02.9	↑ 0,4	<b>0:02.8</b>	↗ 0,6	0:03.0	↗ 0,9	0:03.5	↗ 0,8	0:29.4	37	①②●④⑤	S	9°	12
0	0:13.6	← 0,7	0:02.4	← 0,7	0:02.5	↖ 0,9	0:02.7	↖ 0,7	0:02.5	↖ 0,6	0:25.7	19	①②③④⑤	S	9°	14
<b>1</b>											<b>1:56.1</b>	<b>28</b>				
<b>27 BRORSSON Mona SWE</b>																
0	0:14.7	→ 1,5	0:04.4	→ 0,9	0:03.1	→ 0,9	0:03.0	→ 1,4	0:03.3	↘ 1,9	0:32.3	41	⑤④③②①	P	9°	24
0	0:14.4	↗ 1,1	0:02.4	↑ 1,1	0:02.3	↑ 1,1	0:02.3	↑ 1,1	0:02.9	↑ 1,1	0:27.7	13	⑤④③②①	P	9°	17
0	0:13.3	↗ 0,9	0:02.5	↗ 0,8	0:02.8	↗ 1,0	0:02.7	↗ 1,2	0:03.3	↗ 0,9	0:27.2	27	⑤④③②①	S	9°	17
0	0:12.4	↖ 0,7	0:02.5	↖ 0,7	0:03.1	↖ 0,9	0:02.7	↖ 0,7	0:03.3	↖ 0,5	0:26.0	21	⑤④③②①	S	9°	15
<b>0</b>											<b>1:53.2</b>	<b>22</b>				
<b>28 BOTET Paula FRA</b>																
1	<b>0:16.8</b>	→ 1,7	0:06.7	↘ 1,8	0:03.0	↘ 1,2	0:03.0	↘ 0,9	0:03.5	↘ 0,7	0:35.9	52	⑤④③②●	P	9°	28
1	<b>0:15.6</b>	↗ 0,4	0:03.1	↗ 0,6	0:02.8	↗ 0,7	0:03.6	↗ 0,5	0:02.8	↗ 0,5	0:31.6	34	⑤④③②●	P	9°	3
0	0:16.0	↗ 2,2	0:02.9	→ 1,8	0:02.2	→ 1,4	0:02.8	↗ 1,3	0:02.9	↗ 1,4	0:29.0	35	⑤④③②①	S	9°	8
1	<b>0:15.6</b>	↓ 0,3	0:04.5	↖ 0,1	0:02.3	← 0,1	0:02.8	→ 0,1	0:03.1	→ 0,5	0:31.2	44	⑤④③②●	S	9°	27
<b>3</b>											<b>2:07.7</b>	<b>40</b>				
<b>30 GASPARIN Elisa SUI</b>																
0	0:14.4	↘ 1,9	0:02.9	↘ 1,4	0:02.7	↘ 1,0	0:03.0	↘ 0,8	0:02.5	↘ 0,8	0:30.4	28	①②③④⑤	P	9°	29
0	0:13.5	↗ 0,6	0:02.5	↗ 0,9	0:02.6	↗ 1,4	0:02.5	↗ 1,6	0:02.7	↗ 1,5	0:27.3	8	①②③④⑤	P	9°	25
0	0:11.0	↗ 1,2	0:02.7	→ 0,8	0:02.6	↘ 0,4	0:01.9	↘ 0,5	0:01.9	↘ 0,5	0:22.4	5	⑤④③②①	S	9°	19
0	0:11.6	↖ 0,8	0:01.9	↖ 0,7	0:02.1	↖ 0,6	0:02.6	← 0,5	0:02.2	← 0,4	0:23.3	10	⑤④③②①	S	9°	18
<b>0</b>											<b>1:43.4</b>	<b>9</b>				
<b>31 VOBORNIKOVA Tereza CZE</b>																
0	0:15.2	↗ 1,2	0:02.9	↗ 1,1	0:03.8	→ 1,2	0:02.1	→ 1,3	0:02.1	→ 1,2	0:29.7	19	①②③④⑤	P	9°	3
0	0:19.6	↗ 0,8	0:03.1	↗ 0,8	0:02.9	↗ 0,8	0:02.3	↗ 0,6	0:02.2	→ 0,9	0:36.5	53	①②③④⑤	P	9°	29
1	0:16.6	→ 1,0	0:02.0	→ 0,8	0:03.0	↗ 0,5	0:02.9	↗ 0,5	<b>0:02.8</b>	↗ 0,5	0:30.2	43	①②③④●	S	9°	26
0	0:21.2	↓ 0,3	0:02.9	↓ 0,4	0:05.8	↖ 0,1	0:02.1	↖ 0,1	0:02.3	↖ 0,1	0:36.8	51	③②①④⑤	S	9°	25
<b>1</b>											<b>2:13.2</b>	<b>49</b>				



Licensed to: Kurvinen Targets

## IBU WORLD CUP BIATHLON - WOMEN 10KM PURSUIT

OSLO HOLMENKOLLEN 19.3.2022 12:50

P	1S	1W	2S	2W	3S	3W	4S	4W	5S	5W	ShTm	Rnk	Sht.img.	P/S	°C	La	
<b>32 LIE Lotte</b> BEL																	
1	0:18.3	↗ 1,0	0:08.0	→ 1,3	<u>0:03.8</u>	↗ 1,3	0:02.2	→ 1,0	0:02.5	→ 0,9	0:37.8	57	①②●④⑤	P	9°	1	
0	0:14.3	↗ 0,5	0:03.0	→ 0,4	0:02.9	→ 0,4	0:02.5	→ 0,4	0:02.8	→ 0,5	0:29.8	21	①②③④⑤	P	9°	8	
0	0:12.3	↗ 1,3	0:02.9	↗ 2,1	0:02.5	↗ 2,4	0:02.4	↗ 2,1	0:02.7	→ 1,6	0:25.5	22	①②③④⑤	S	9°	5	
1	0:16.5	↓ 0,2	0:02.4	↙ 0,1	<u>0:02.4</u>	↙ 0,1	0:02.4	→ 0,1	0:02.4	↗ 0,3	0:27.8	31	①②④⑤●	S	9°	30	
2											<b>2:00.9</b>	<b>33</b>					
<b>33 TACHIZAKI Fuyuko</b> JPN																	
0	0:14.8	↗ 1,2	0:03.4	→ 1,3	0:03.3	↗ 1,3	0:02.9	→ 1,0	0:03.4	→ 0,9	0:31.0	35	⑤④③②①	P	9°	10	
0	0:19.0	↗ 0,8	0:03.7	↗ 0,5	0:03.1	↗ 0,5	0:03.2	→ 0,4	0:03.4	→ 0,4	0:36.0	51	⑤④③②①	P	9°	4	
1	0:14.1	↗ 1,0	0:03.6	↗ 0,9	<u>0:03.3</u>	↗ 1,2	0:03.3	↗ 1,2	0:03.4	↗ 2,1	0:30.3	44	⑤④●②①	S	9°	1	
0	0:16.2	↗ 1,3	0:04.8	↗ 1,3	0:02.9	↗ 1,2	0:03.0	↗ 1,2	0:03.6	↗ 1,3	0:33.4	49	⑤④③②①	S	9°	4	
1											<b>2:10.7</b>	<b>47</b>					
<b>34 TALIHAERM Johanna</b> EST																	
0	0:17.3	→ 1,3	0:04.0	→ 1,3	0:02.9	→ 1,1	0:02.6	→ 0,9	0:03.0	→ 0,9	0:33.0	43	⑤④③②①	P	9°	9	
2	<u>0:19.1</u>	↗ 0,6	<u>0:08.8</u>	→ 0,4	0:03.5	→ 0,4	0:02.6	↗ 0,4	0:02.7	→ 0,6	0:41.0	55	⑤④③●●	P	9°	5	
0	0:14.2	↘ 0,1	0:02.6	→ 0,1	0:04.2	→ 0,1	0:03.1	→ 0,3	0:03.2	→ 0,4	0:30.0	39	⑤④③②①	S	9°	21	
2	<u>0:14.2</u>	→ 1,0	0:03.5	→ 1,2	<u>0:02.1</u>	↗ 1,3	0:03.1	→ 1,2	0:03.4	↗ 1,3	0:29.4	35	⑤④●②●	S	9°	21	
4											<b>2:13.4</b>	<b>50</b>					
<b>35 REID Joanne</b> USA																	
1	0:16.5	↗ 1,2	0:02.5	→ 1,3	0:02.8	→ 1,2	<u>0:02.8</u>	↗ 1,2	0:03.0	→ 0,9	0:30.7	33	⑤●③②①	P	9°	8	
1	0:16.7	→ 0,5	0:02.5	→ 0,3	0:02.6	↘ 0,1	0:02.3	→ 0,3	<u>0:03.0</u>	→ 0,4	0:31.0	27	●④③②①	P	9°	11	
1	0:17.3	↗ 0,8	<u>0:02.4</u>	↗ 0,8	0:01.9	↗ 0,6	0:02.2	↗ 0,5	0:02.9	↗ 0,2	0:30.1	40	⑤④③●①	S	9°	17	
1	0:19.0	↑ 1,1	<u>0:02.0</u>	↑ 1,0	0:02.7	↑ 0,8	0:02.0	↑ 0,9	0:02.5	↗ 1,1	0:31.0	43	⑤④③●①	S	9°	19	
4											<b>2:02.8</b>	<b>34</b>					
<b>36 SIMON Julia</b> FRA																	
0	0:12.8	↗ 1,4	0:02.8	↗ 1,3	0:02.4	↗ 1,0	0:02.7	↗ 1,2	0:02.7	→ 1,3	0:26.3	5	①②③④⑤	P	9°	2	
1	0:13.5	↑ 1,1	0:02.5	↑ 0,9	<u>0:02.2</u>	↑ 0,8	0:02.2	↑ 0,9	0:02.2	↑ 1,1	0:25.6	4	①②●④⑤	P	9°	20	
1	0:09.2	→ 1,0	0:02.1	→ 1,0	0:01.8	→ 1,0	<u>0:02.3</u>	↗ 1,0	0:02.1	→ 0,9	0:19.9	1	⑤●③②①	S	9°	22	
1	0:09.9	↘ 0,9	0:01.8	↘ 0,8	<u>0:01.9</u>	↘ 0,6	0:02.1	↘ 0,8	0:01.9	↘ 0,8	0:20.0	2	⑤④●②①	S	9°	21	
3											<b>1:31.8</b>	<b>1</b>					
<b>37 BESCOND Anaïs</b> FRA																	
2	0:15.6	↗ 1,1	0:03.0	→ 1,2	<u>0:02.6</u>	→ 1,3	<u>0:03.0</u>	→ 1,3	0:03.4	→ 1,0	0:31.2	39	⑤●●②①	P	9°	6	
0	0:16.2	→ 0,3	0:02.7	→ 0,4	0:02.8	↗ 0,5	0:02.7	↗ 0,7	0:03.0	→ 0,6	0:31.0	28	⑤④③②①	P	9°	20	
0	0:14.6	↗ 2,1	0:04.0	→ 1,3	0:03.0	↗ 1,3	0:04.1	↗ 1,4	0:04.6	→ 1,5	0:33.2	52	⑤④③②①	S	9°	9	
0	0:16.8	↓ 0,4	0:03.6	↓ 0,2	0:03.0	↙ 0,1	0:02.3	↙ 0,1	0:03.5	→ 0,1	0:32.0	46	⑤④③②①	S	9°	26	
2											<b>2:07.4</b>	<b>39</b>					

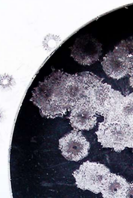


Licensed to: Kurvinen Targets

## IBU WORLD CUP BIATHLON - WOMEN 10KM PURSUIT

OSLO HOLMENKOLLEN 19.3.2022 12:50

P	1S	1W	2S	2W	3S	3W	4S	4W	5S	5W	ShTm	Rnk	Sht.img.	P/S	°C	La	
<b>38 COMOLA Samuela</b> <span style="float:right">ITA</span>																	
0	0:16.9	↗ 1,2	0:02.6	→ 1,3	0:02.3	→ 1,2	0:02.7	↗ 1,3	0:02.9	→ 0,9	0:30.3	26	①②③④⑤	P	9°	7	
0	0:21.2	↗ 0,4	0:02.6	↗ 0,4	0:02.6	↗ 0,4	0:02.9	↗ 0,5	0:03.3	↗ 0,8	0:35.6	48	①②③④⑤	P	9°	1	
0	0:18.8	→ 1,0	0:02.6	→ 0,8	0:02.3	↗ 0,5	0:02.5	↗ 0,5	0:03.3	↗ 0,5	0:31.5	48	①②③④⑤	S	9°	24	
1	<b>0:15.4</b>	↑ 0,6	0:03.4	↑ 0,3	0:02.6	↑ 0,5	0:02.9	↑ 0,7	0:03.4	↑ 0,7	0:29.7	37	●②③④⑤	S	9°	20	
1											<b>2:07.1</b>	<b>38</b>					
<b>39 OEBERG Hanna</b> <span style="float:right">SWE</span>																	
1	0:17.1	↘ 1,0	0:02.0	↘ 0,8	<b>0:02.2</b>	↘ 0,7	0:02.2	↘ 0,9	0:02.2	→ 1,2	0:30.9	34	⑤④●②①	P	9°	30	
2	0:15.8	↗ 0,8	<b>0:02.0</b>	↗ 1,0	<b>0:02.4</b>	↗ 0,9	0:01.9	↗ 0,8	0:02.3	↗ 0,8	0:25.0	1	⑤④●●①	P	9°	28	
2	0:11.0	↗ 1,1	0:01.6	↗ 1,3	<b>0:02.0</b>	↗ 1,2	0:02.3	↗ 1,6	<b>0:02.4</b>	↗ 2,3	0:22.8	6	●④●②①	S	9°	2	
0	0:10.0	↗ 1,2	0:01.7	↗ 1,4	0:01.7	↗ 1,3	0:01.8	↗ 1,2	0:01.9	↗ 1,2	0:19.3	1	⑤④③②①	S	9°	10	
5											<b>1:38.0</b>	<b>2</b>					
<b>40 GASPARIN Aita</b> <span style="float:right">SUI</span>																	
0	0:11.1	→ 0,6	0:02.9	→ 0,6	0:02.6	→ 0,5	0:02.7	↗ 0,5	0:03.4	↗ 0,4	0:27.0	10	①②③④⑤	P	9°	12	
0	0:13.4	↗ 0,4	0:03.0	↗ 0,4	0:02.7	↗ 0,4	0:02.9	↗ 0,5	0:03.4	↗ 0,8	0:29.4	20	①②③④⑤	P	9°	2	
1	0:12.5	↗ 0,5	0:02.3	↗ 0,5	0:02.2	↗ 0,5	<b>0:02.5</b>	→ 0,8	0:02.4	↗ 1,1	0:24.5	19	①②③●⑤	S	9°	27	
0	0:12.0	↓ 0,3	0:02.6	↓ 0,3	0:02.5	↓ 0,2	0:03.0	↖ 0,1	0:02.7	↖ 0,1	0:27.1	27	①②③④⑤	S	9°	29	
1											<b>1:48.0</b>	<b>15</b>					
<b>41 OJA Regina</b> <span style="float:right">EST</span>																	
2	0:14.5	→ 0,5	0:02.0	→ 0,5	0:01.9	↗ 0,5	<b>0:01.9</b>	↗ 0,4	<b>0:01.9</b>	↗ 0,4	0:26.5	7	●●③②①	P	9°	13	
0	0:15.0	↘ 0,1	0:02.4	→ 0,3	0:02.2	→ 0,4	0:02.4	↗ 0,4	0:02.4	↗ 0,6	0:27.6	11	⑤④③②①	P	9°	19	
1	0:12.3	→ 1,9	<b>0:02.3</b>	→ 1,5	0:02.2	→ 1,2	0:01.9	↗ 1,3	0:02.2	↗ 1,4	0:24.4	18	●⑤④③①	S	9°	10	
0	0:12.2	↗ 1,2	0:01.8	↗ 1,1	0:01.8	↗ 1,2	0:01.8	↗ 1,2	0:02.1	↗ 1,2	0:22.2	7	⑤④③②①	S	9°	12	
3											<b>1:40.7</b>	<b>6</b>					
<b>42 BRAISAZ-BOUCHET Just</b> <span style="float:right">FRA</span>																	
2	0:17.7	↗ 1,1	0:03.6	→ 1,3	<b>0:02.9</b>	→ 1,2	<b>0:04.7</b>	→ 1,1	0:02.9	→ 0,9	0:36.6	54	⑤●●②①	P	9°	4	
1	<b>0:17.0</b>	→ 0,3	0:03.7	→ 0,3	0:03.3	→ 0,4	0:03.3	↗ 0,5	0:04.4	→ 0,7	0:35.1	47	⑤④③②●	P	9°	13	
0	0:14.0	↗ 1,4	0:02.4	↗ 1,3	0:02.4	↗ 1,2	0:03.1	↗ 1,3	0:06.5	→ 0,9	0:30.9	47	⑤④③②①	S	9°	13	
0	0:13.6	↗ 1,0	0:02.1	↗ 1,1	0:02.5	↗ 1,0	0:02.6	↗ 1,5	0:04.0	↗ 1,3	0:27.7	30	⑤④③②①	S	9°	1	
3											<b>2:10.3</b>	<b>46</b>					
<b>43 LUNDER Emma</b> <span style="float:right">CAN</span>																	
1	0:15.9	↗ 0,4	0:02.4	↗ 0,4	0:02.5	↗ 0,5	<b>0:02.6</b>	↗ 0,4	0:02.7	↗ 0,5	0:30.1	24	⑤●③②①	P	9°	17	
0	0:15.2	→ 0,3	0:02.6	↘ 0,1	0:02.4	→ 0,3	0:02.5	→ 0,4	0:02.7	↗ 0,4	0:29.2	19	⑤④③②①	P	9°	16	
1	0:12.1	↗ 1,6	<b>0:02.0</b>	↗ 2,2	0:01.6	↗ 2,4	0:01.6	↗ 2,2	0:01.7	→ 2,0	0:21.5	3	⑤④③●①	S	9°	7	
0	0:12.2	↗ 1,3	0:01.4	↗ 1,3	0:01.4	↗ 1,2	0:01.7	↗ 1,2	0:01.3	↗ 1,2	0:20.7	3	⑤④③②①	S	9°	5	
2											<b>1:41.5</b>	<b>7</b>					



Licensed to: Kurvinen Targets

## IBU WORLD CUP BIATHLON - WOMEN 10KM PURSUIT

OSLO HOLMENKOLLEN 19.3.2022 12:50

P	1S	1W	2S	2W	3S	3W	4S	4W	5S	5W	ShTm	Rnk	Sht.img.	P/S	°C	La	
<b>44 GASPARIN Selina</b> SUI																	
2	<u>0:11.5</u>	→ 0,6	0:02.6	→ 0,6	<u>0:02.8</u>	→ 0,5	0:03.1	↗ 0,5	0:03.1	↗ 0,4	0:27.0	11	⑤④●②●	P	9°	11	
0	0:27.4	↗ 0,7	0:03.7	→ 0,8	0:03.1	→ 0,9	0:03.1	↗ 0,7	0:03.2	↗ 1,0	0:44.0	57	⑤④③②①	P	9°	17	
1	0:13.9	↗ 1,1	<u>0:02.8</u>	↗ 1,2	0:02.7	↗ 1,2	0:02.8	→ 0,9	0:02.9	↗ 0,8	0:27.7	32	⑤④③●①	S	9°	15	
1	0:13.0	↑ 0,9	0:02.8	↑ 0,9	0:02.3	↑ 0,8	0:03.3	↑ 0,7	<u>0:02.7</u>	↑ 0,9	0:26.9	24	●④③②①	S	9°	17	
4											<b>2:05.6</b>	<b>35</b>					
<b>45 PREUSS Franziska</b> GER																	
0	0:14.6	↗ 1,0	0:02.7	↗ 1,1	0:02.0	↗ 1,2	0:01.9	→ 1,3	0:02.2	→ 1,2	0:27.2	12	⑤④③②①	P	9°	5	
0	0:16.4	↗ 1,1	0:02.3	↗ 1,4	0:02.2	↗ 1,6	0:02.4	↗ 1,5	0:02.3	↗ 1,3	0:29.1	18	⑤④③②①	P	9°	21	
0	0:13.6	↗ 0,8	0:01.9	↗ 0,8	0:02.1	↗ 0,9	0:02.1	↗ 0,9	0:02.0	↗ 0,8	0:23.9	13	①②③④⑤	S	9°	14	
0	0:15.0	← 0,3	0:01.8	← 0,3	0:02.0	← 0,1	0:01.9	← 0,1	0:01.9	← 0,1	0:24.8	15	①②③④⑤	S	9°	10	
0											<b>1:45.0</b>	<b>11</b>					
<b>46 LIEN Ida</b> NOR																	
2	0:15.9	↗ 0,4	<u>0:03.4</u>	↗ 0,4	<u>0:03.0</u>	↗ 0,5	0:03.8	↗ 0,4	0:03.9	↗ 0,6	0:33.3	47	⑤④●●①	P	9°	14	
0	0:17.8	→ 1,5	0:02.4	→ 1,3	0:03.3	→ 1,0	0:03.2	↗ 0,8	0:03.4	→ 1,1	0:33.9	40	⑤④③②①	P	9°	21	
1	0:14.3	↗ 1,2	0:02.5	↗ 1,1	0:02.5	↗ 0,8	0:04.2	↗ 0,6	<u>0:03.8</u>	↗ 0,3	0:30.2	41	●④③②①	S	9°	16	
3	0:14.4	↑ 0,9	<u>0:02.1</u>	↑ 0,8	<u>0:04.2</u>	↑ 0,9	0:04.8	↑ 0,7	<u>0:03.2</u>	↑ 0,9	0:30.9	41	●④●●①	S	9°	15	
6											<b>2:08.3</b>	<b>42</b>					
<b>47 KUELM Susan</b> EST																	
1	<u>0:14.9</u>	↗ 0,4	0:05.8	↗ 0,4	0:02.2	↗ 0,4	0:02.0	↗ 0,4	0:02.2	↗ 0,5	0:30.6	31	⑤④③②●	P	9°	15	
0	0:14.4	→ 0,3	0:02.7	↘ 0,1	0:02.2	→ 0,3	0:02.3	→ 0,4	0:02.2	↗ 0,4	0:27.4	10	⑤④③②①	P	9°	15	
1	0:14.7	↗ 2,2	0:02.6	↗ 2,3	0:02.6	→ 1,9	0:02.8	→ 1,4	<u>0:02.6</u>	→ 1,3	0:28.2	34	●④③②①	S	9°	6	
3	<u>0:13.5</u>	↗ 1,2	0:02.9	↗ 1,3	0:03.0	↗ 1,2	<u>0:02.8</u>	↗ 1,2	<u>0:02.7</u>	↗ 1,2	0:27.0	25	●●③②●	S	9°	7	
5											<b>1:53.2</b>	<b>23</b>					
<b>48 JUPPE Anna</b> AUT																	
0	0:16.7	↗ 0,4	0:03.1	↗ 0,4	0:03.0	↗ 0,5	0:02.8	↗ 0,4	0:03.4	↗ 0,5	0:33.1	46	①②③④⑤	P	9°	16	
2	<u>0:18.4</u>	↗ 0,5	0:03.4	↗ 0,5	<u>0:03.2</u>	→ 0,4	0:03.0	→ 0,4	0:03.3	↗ 0,4	0:35.7	49	●②●④⑤	P	9°	6	
0	0:19.2	↗ 0,7	0:02.4	↗ 0,5	0:03.9	→ 0,3	0:02.8	→ 0,7	0:03.0	→ 0,9	0:33.6	53	①②③④⑤	S	9°	19	
2	0:18.0	↗ 1,1	0:02.9	↑ 0,9	0:03.6	↑ 0,8	<u>0:03.0</u>	↑ 0,9	<u>0:03.4</u>	↑ 0,9	0:33.3	48	①②③●●	S	9°	14	
4											<b>2:15.7</b>	<b>51</b>					
<b>49 EGAN Clare</b> USA																	
0	0:15.3	↗ 0,5	0:02.7	↗ 0,6	0:02.8	↗ 0,6	0:02.6	↗ 0,5	0:03.5	↑ 0,5	0:30.5	30	⑤④③②①	P	9°	18	
0	0:17.5	↘ 0,1	0:02.7	→ 0,3	0:02.8	→ 0,4	0:03.1	↗ 0,5	0:03.1	↗ 0,7	0:32.5	37	⑤④③②①	P	9°	14	
1	0:12.9	↗ 1,4	0:02.6	↗ 1,3	0:02.1	↗ 1,2	0:01.5	↗ 1,1	<u>0:02.1</u>	↗ 1,3	0:23.5	11	●④③②①	S	9°	14	
1	0:12.8	↑ 0,8	0:02.0	↑ 0,9	0:02.5	↑ 0,9	0:02.3	↑ 0,7	<u>0:02.3</u>	↑ 0,7	0:24.9	16	●④③②①	S	9°	16	
2											<b>1:51.4</b>	<b>20</b>					





Licensed to: Kurvinen Targets

## IBU WORLD CUP BIATHLON - WOMEN 10KM PURSUIT

OSLO HOLMENKOLLEN 19.3.2022 12:50

P	1S	1W	2S	2W	3S	3W	4S	4W	5S	5W	ShTm	Rnk	Sht.img.	P/S	°C	La
<b>50 ERDAL Karoline NOR</b>																
0	0:17.6	↗ 0,6	0:02.9	↑ 0,5	0:02.6	↑ 0,5	0:02.7	↑ 0,6	0:02.7	↑ 0,5	0:31.5	40	①②③④⑤	P	9°	19
1	<u>0:18.0</u>	↘ 0,2	0:03.5	→ 0,3	0:02.6	→ 0,4	0:04.7	↗ 0,7	0:02.2	↗ 0,7	0:33.9	41	●②③④⑤	P	9°	12
0	0:12.7	↗ 1,2	0:01.7	↗ 1,0	0:01.8	↗ 0,8	0:02.2	↗ 0,7	0:02.9	↗ 0,5	0:23.7	12	①②③④⑤	S	9°	18
0	0:12.3	↑ 0,8	0:02.2	↑ 0,8	0:02.0	↑ 0,9	0:02.0	↑ 1,0	0:09.0	↑ 0,9	0:29.6	36	①②③④⑤	S	9°	18
1											<b>1:58.7</b>	<b>30</b>				
<b>51 DUNKLEE Susan USA</b>																
3	<u>0:15.3</u>	↗ 0,7	<u>0:04.0</u>	↗ 0,5	0:08.3	↗ 0,4	<u>0:02.9</u>	↗ 0,5	0:02.9	↑ 0,4	0:36.8	55	⑤●③●●	P	9°	21
0	0:18.2	↗ 0,6	0:03.2	↑ 0,9	0:03.3	↗ 1,2	0:03.6	↗ 1,1	0:03.1	↗ 1,0	0:33.8	39	⑤④③②①	P	9°	24
0	0:16.3	↗ 0,8	0:02.8	↗ 0,8	0:02.2	↗ 0,5	0:02.5	↗ 0,5	0:01.9	↑ 0,7	0:27.7	31	⑤④③②①	S	9°	23
2	0:17.3	→ 0,8	0:02.4	→ 1,0	<u>0:03.2</u>	↘ 1,3	0:02.9	↘ 1,1	<u>0:02.5</u>	→ 0,9	0:30.0	38	●④●②①	S	9°	23
5											<b>2:08.3</b>	<b>41</b>				
<b>52 KLEMENCIC Ziva SLO</b>																
0	0:16.0	↑ 0,3	0:04.4	↑ 0,4	0:04.4	↑ 0,3	0:04.3	↗ 0,2	0:03.9	↗ 0,3	0:35.7	50	⑤④③②①	P	9°	23
0	0:18.4	→ 1,0	0:05.0	→ 0,8	0:04.1	→ 1,2	0:04.5	→ 0,7	0:03.7	→ 0,5	0:38.0	54	⑤④③②①	P	9°	22
0	0:13.4	→ 0,1	0:04.3	→ 0,1	0:03.7	→ 0,3	0:03.0	→ 0,4	0:03.8	↗ 0,5	0:30.7	45	⑤④③②①	S	9°	22
2	0:14.0	↑ 0,8	<u>0:05.6</u>	↗ 1,1	0:04.1	↗ 1,3	0:03.5	↑ 1,3	<u>0:03.9</u>	↗ 1,3	0:33.6	50	●④③●①	S	9°	20
2											<b>2:18.0</b>	<b>52</b>				
<b>53 KOCERGINA Natalja LTU</b>																
1	<u>0:16.6</u>	↑ 0,3	0:02.6	↑ 0,3	0:02.9	↗ 0,4	0:02.6	↑ 0,3	0:02.5	↗ 0,3	0:31.2	37	⑤④③②●	P	9°	24
2	<u>0:16.2</u>	→ 0,9	<u>0:02.8</u>	→ 1,0	0:02.5	→ 0,8	0:02.3	↗ 0,6	0:02.3	↗ 0,6	0:28.6	16	⑤④③●●	P	9°	23
3											<b>DNF</b>					
<b>54 SANFILIPPO Federica ITA</b>																
0	0:16.2	↑ 0,5	0:02.9	↑ 0,6	0:02.6	↑ 0,5	0:02.4	↑ 0,4	0:02.3	↑ 0,5	0:29.8	20	①②③④⑤	P	9°	20
2	<u>0:17.4</u>	↗ 0,4	0:02.8	→ 0,7	0:02.6	→ 0,8	0:02.6	→ 0,8	<u>0:02.4</u>	→ 0,9	0:31.3	29	●②③④●	P	9°	10
2	0:16.8	→ 0,8	<u>0:02.9</u>	↗ 0,4	0:02.7	→ 0,5	0:02.3	→ 0,5	<u>0:02.2</u>	→ 0,4	0:30.7	46	①●③④●	S	9°	20
1	0:18.4	→ 0,8	<u>0:02.5</u>	→ 1,0	0:02.5	↘ 1,3	0:03.7	↘ 1,1	0:02.4	→ 0,9	0:36.9	52	①●③④⑤	S	9°	22
5											<b>2:08.7</b>	<b>43</b>				
<b>55 JEANMONNOT Lou FRA</b>																
0	0:14.3	↗ 0,5	0:03.0	↗ 0,4	0:02.9	↗ 0,5	0:02.8	↑ 0,4	0:03.1	↗ 0,3	0:29.6	18	⑤④③②①	P	9°	22
0	0:14.7	↘ 0,1	0:02.9	→ 0,3	0:03.0	→ 0,4	0:03.0	↗ 0,6	0:02.9	↗ 0,7	0:29.8	22	⑤④③②①	P	9°	18
0	0:14.4	→ 1,5	0:03.5	→ 1,4	0:02.2	→ 1,5	0:02.5	→ 1,3	0:02.6	↗ 1,4	0:27.3	28	⑤④③②①	S	9°	11
0	0:13.8	↗ 1,0	0:02.4	↗ 1,1	0:02.3	↗ 1,5	0:02.4	↗ 1,4	0:02.5	↗ 1,3	0:27.1	26	⑤④③②①	S	9°	2
0											<b>1:53.8</b>	<b>24</b>				
<b>56 IRWIN Deedra USA</b>																
2	<u>0:13.8</u>	↑ 0,4	<u>0:03.1</u>	↗ 0,2	1:18.1	↗ 0,4	0:02.2	↗ 0,3	0:10.0	↑ 0,2	1:49.6	58	⑤④③●●	P	9°	25
2											<b>DNF</b>					
<b>57 VINDISAR Nika SLO</b>																
3	<u>0:13.5</u>	↑ 0,3	0:02.7	↗ 0,2	0:02.3	↑ 0,4	<u>0:05.6</u>	↑ 0,3	<u>0:02.2</u>	↗ 0,2	0:30.3	25	●●③②●	P	9°	26
1	<u>0:13.4</u>	↗ 1,1	0:02.2	↗ 1,0	0:02.0	↗ 1,3	0:01.6	↗ 1,5	0:01.6	↗ 1,4	0:26.0	5	⑤④③②●	P	9°	27
4											<b>DNF</b>					



Licensed to: Kurvinen Targets

## IBU WORLD CUP BIATHLON - WOMEN 10KM PURSUIT

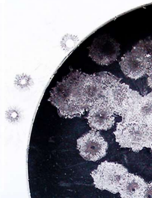
OSLO HOLMENKOLLEN 19.3.2022 12:50

P	1S	1W	2S	2W	3S	3W	4S	4W	5S	5W	ShTm	Rnk	Sht.img.	P/S	°C	La
<b>59 CHARVATOVA Lucie</b> <span style="float: right;"><b>CZE</b></span>																
3	<u>0:13.6</u>	↑ 0,4	<u>0:03.2</u>	↗ 0,4	<u>0:07.6</u>	↑ 0,2	0:06.2	↗ 0,4	0:02.6	↗ 0,6	0:36.2	53	●●●④⑤	P	9°	27
2	<u>0:18.7</u>	↗ 1,3	0:03.4	↗ 1,0	<u>0:02.7</u>	↗ 0,9	0:03.2	↗ 0,9	0:03.1	↗ 1,0	0:35.0	45	●②●④⑤	P	9°	25
5											DNF					
<b>60 LIGHTFOOT Amanda</b> <span style="float: right;"><b>GBR</b></span>																
1	<u>0:17.1</u>	→ 0,5	0:03.1	↗ 0,5	0:02.5	↗ 0,6	0:02.7	↗ 0,6	0:02.9	→ 0,9	0:31.2	38	●②③④⑤	P	9°	28
0	0:17.1	↗ 0,9	0:02.8	↗ 1,0	0:03.1	↗ 0,9	0:02.5	↗ 1,2	0:02.7	↗ 1,3	0:31.5	32	①②③④⑤	P	9°	26
1	0:14.9	↗ 0,8	<u>0:02.2</u>	↑ 0,8	0:02.2	↗ 0,9	0:02.1	↗ 1,0	0:02.2	↗ 1,2	0:26.1	24	⑤④③●①	S	9°	24
2											DNF					





# COMPETITION SHOOTING RESULTS



Licensed to: Kurvinen Targets

## IBU WORLD CUP BIATHLON - WOMEN 10KM PURSUIT OSLO HOLMENKOLLEN 19.3.2022 12:50

Total shots recorded: 1110, missed shots: 165 => 14,86 %

Prone shots recorded: 575, missed shots: 86 => 14,96 %

Standing shots recorded: 535, missed shots: 79 => 14,77 %

Target usage **series / shots**

