



Licensed to: Kurvinen Targets

IBU WORLD CUP BIATHLON WOMEN 10KM PURSUIT

ANNECY-LE GRAND BORNAND, FRANCE 18.12.2021 13:00

| P | 1S | 1W | 2S | 2W | 3S | 3W | 4S | 4W | 5S | 5W | ShTm | Rnk | Sht.img. | P/S | °C | La | |
|-----------------------------------|---------------|-------|---------------|-------|---------------|-------|---------------|-------|---------------|-------|---------------|-----------|----------|-----|-----|----|--|
| 1 ROEISELAND Marte Ols NOR | | | | | | | | | | | | | | | | | |
| 0 | 0:14.9 | → 0,9 | 0:02.2 | → 0,8 | 0:02.2 | → 0,8 | 0:02.7 | → 0,9 | 0:02.8 | → 0,9 | 0:28.3 | 24 | ⑤④③②① | P | -5° | 1 | |
| 1 | 0:18.1 | → 0,4 | 0:02.4 | → 0,4 | 0:02.5 | ↗ 0,4 | <u>0:02.5</u> | ↗ 0,4 | 0:03.0 | → 0,4 | 0:30.0 | 20 | ⑤●③②① | P | -5° | 1 | |
| 2 | 0:12.2 | → 0,8 | <u>0:01.8</u> | → 0,8 | <u>0:03.2</u> | → 0,7 | 0:04.4 | → 0,8 | 0:02.4 | → 0,8 | 0:27.7 | 34 | ⑤④●●① | S | -5° | 1 | |
| 0 | 0:12.2 | → 0,6 | 0:02.1 | → 0,6 | 0:01.9 | → 0,5 | 0:01.9 | → 0,6 | 0:01.9 | → 0,7 | 0:21.0 | 2 | ⑤④③②① | S | -5° | 7 | |
| 3 | | | | | | | | | | | 1:47.0 | 15 | | | | | |
| 2 BESCOND Anais FRA | | | | | | | | | | | | | | | | | |
| 1 | <u>0:18.7</u> | → 0,8 | 0:06.2 | → 0,9 | 0:03.0 | → 0,8 | 0:02.8 | → 0,8 | 0:03.0 | → 0,8 | 0:37.0 | 55 | ⑤④③②● | P | -5° | 3 | |
| 0 | 0:17.4 | ↗ 0,5 | 0:03.1 | → 0,5 | 0:02.8 | → 0,5 | 0:02.6 | → 0,5 | 0:02.9 | → 0,4 | 0:32.0 | 33 | ⑤④③②① | P | -5° | 8 | |
| 0 | 0:14.5 | → 0,9 | 0:03.3 | → 0,9 | 0:03.4 | → 0,9 | 0:03.1 | → 0,8 | 0:03.1 | → 0,7 | 0:29.4 | 41 | ⑤④③②① | S | -5° | 7 | |
| 0 | 0:13.9 | → 0,6 | 0:02.9 | → 0,7 | 0:03.1 | → 0,6 | 0:02.9 | → 0,7 | 0:03.4 | → 0,8 | 0:28.7 | 33 | ⑤④③②① | S | -5° | 5 | |
| 1 | | | | | | | | | | | 2:07.1 | 41 | | | | | |
| 3 OEBERG Elvira SWE | | | | | | | | | | | | | | | | | |
| 1 | 0:17.0 | → 0,9 | 0:03.4 | → 0,9 | 0:02.9 | → 0,9 | 0:04.0 | → 0,8 | <u>0:03.4</u> | → 0,9 | 0:33.8 | 50 | ●④③②① | P | -5° | 2 | |
| 0 | 0:18.5 | → 0,7 | 0:03.1 | → 0,6 | 0:03.7 | → 0,5 | 0:03.3 | → 0,5 | 0:03.1 | ↗ 0,4 | 0:35.1 | 45 | ⑤④③②① | P | -5° | 3 | |
| 0 | 0:14.2 | → 0,7 | 0:02.6 | → 0,8 | 0:02.3 | → 0,8 | 0:03.2 | → 0,7 | 0:03.0 | → 0,9 | 0:28.2 | 36 | ⑤④③②① | S | -5° | 3 | |
| 1 | 0:14.4 | ↗ 0,2 | 0:03.0 | ↗ 0,2 | <u>0:02.8</u> | → 0,2 | 0:04.5 | → 0,3 | 0:03.1 | → 0,3 | 0:30.4 | 41 | ⑤④●②① | S | -5° | 1 | |
| 2 | | | | | | | | | | | 2:07.5 | 42 | | | | | |
| 4 HAUSER Lisa Theresa AUT | | | | | | | | | | | | | | | | | |
| 0 | 0:13.7 | → 0,9 | 0:02.7 | → 0,9 | 0:02.9 | → 0,8 | 0:02.3 | → 0,8 | 0:02.7 | → 0,7 | 0:27.9 | 20 | ①②③④⑤ | P | -5° | 5 | |
| 0 | 0:14.7 | → 0,6 | 0:02.6 | → 0,7 | 0:02.4 | → 0,7 | 0:02.1 | → 0,6 | 0:02.2 | → 0,5 | 0:28.1 | 9 | ①②③④⑤ | P | -5° | 5 | |
| 0 | 0:11.6 | → 0,9 | 0:02.4 | → 0,9 | 0:01.8 | → 0,9 | 0:02.0 | → 0,9 | 0:02.1 | → 0,9 | 0:22.2 | 5 | ①②③④⑤ | S | -5° | 4 | |
| 1 | 0:13.0 | → 0,4 | 0:02.6 | → 0,4 | <u>0:01.9</u> | → 0,4 | 0:02.7 | → 0,5 | 0:01.9 | → 0,5 | 0:24.5 | 12 | ①②●④⑤ | S | -5° | 3 | |
| 1 | | | | | | | | | | | 1:42.7 | 6 | | | | | |
| 5 REZTSOVA Kristina RUS | | | | | | | | | | | | | | | | | |
| 0 | 0:14.5 | → 0,9 | 0:02.5 | → 0,9 | 0:02.6 | → 0,8 | 0:02.7 | → 0,8 | 0:02.7 | → 0,7 | 0:28.1 | 22 | ①②③④⑤ | P | -5° | 4 | |
| 3 | <u>0:20.3</u> | → 0,7 | 0:03.4 | → 0,7 | <u>0:02.5</u> | → 0,5 | 0:02.6 | → 0,5 | <u>0:03.2</u> | ↗ 0,4 | 0:35.8 | 46 | ●②●④● | P | -5° | 2 | |
| 0 | 0:12.3 | → 0,5 | 0:02.1 | → 0,6 | 0:03.0 | → 0,5 | 0:02.5 | → 0,6 | 0:02.9 | → 0,7 | 0:26.2 | 20 | ①②③④⑤ | S | -5° | 15 | |
| 0 | 0:13.0 | → 0,7 | 0:02.3 | → 0,7 | 0:02.0 | → 0,6 | 0:02.9 | → 0,7 | 0:02.7 | → 0,7 | 0:25.8 | 21 | ①②③④⑤ | S | -5° | 10 | |
| 3 | | | | | | | | | | | 1:55.9 | 26 | | | | | |
| 6 ALIMBEKAVA Dzinara BLR | | | | | | | | | | | | | | | | | |
| 1 | 0:12.8 | → 0,8 | <u>0:02.3</u> | → 0,8 | 0:02.7 | → 0,7 | 0:02.4 | → 0,8 | 0:02.4 | → 0,8 | 0:27.8 | 18 | ⑤④③●① | P | -5° | 7 | |
| 0 | 0:16.2 | → 0,5 | 0:02.3 | → 0,5 | 0:02.2 | → 0,4 | 0:02.1 | → 0,4 | 0:02.1 | → 0,5 | 0:28.2 | 10 | ⑤④③②① | P | -5° | 13 | |
| 0 | 0:10.9 | → 0,9 | 0:02.4 | → 0,9 | 0:02.1 | → 0,9 | 0:02.0 | → 0,9 | 0:03.4 | → 0,8 | 0:23.0 | 9 | ⑤④③②① | S | -5° | 9 | |
| 2 | <u>0:12.5</u> | → 0,6 | 0:02.9 | → 0,6 | 0:02.4 | → 0,7 | 0:02.2 | → 0,5 | <u>0:02.2</u> | → 0,6 | 0:25.2 | 15 | ●④③②● | S | -5° | 4 | |
| 3 | | | | | | | | | | | 1:44.2 | 9 | | | | | |



Licensed to: Kurvinen Targets

IBU WORLD CUP BIATHLON WOMEN 10KM PURSUIT

ANNECY-LE GRAND BORNAND, FRANCE 18.12.2021 13:00

| P | 1S | 1W | 2S | 2W | 3S | 3W | 4S | 4W | 5S | 5W | ShTm | Rnk | Sht.img. | P/S | °C | La | |
|---|---------------|-------|---------------|-------|---------------|-------|---------------|-------|---------------|-------|---------------|-----------|----------|-----|-----|----|--|
| 7 SOLA Hanna BLR | | | | | | | | | | | | | | | | | |
| 1 | 0:13.5 | → 0,8 | 0:01.9 | → 0,8 | 0:02.3 | → 0,7 | 0:02.3 | → 0,8 | 0:02.6 | → 0,8 | 0:26.0 | 8 | ⑤④③●① | P | -5° | 6 | |
| 2 | 0:16.1 | → 0,5 | 0:02.2 | ↗ 0,5 | 0:02.1 | → 0,5 | 0:02.2 | → 0,4 | 0:02.1 | → 0,4 | 0:28.5 | 11 | ●④●②① | P | -5° | 11 | |
| 0 | 0:12.5 | ← 1,1 | 0:02.5 | ← 1,0 | 0:02.4 | ← 0,9 | 0:02.5 | ← 0,9 | 0:02.5 | ← 0,9 | 0:25.2 | 16 | ⑤④③②① | S | -5° | 19 | |
| 2 | 0:12.5 | → 0,7 | 0:02.8 | → 0,7 | 0:02.5 | → 0,8 | 0:02.1 | → 0,7 | 0:02.7 | ↘ 0,6 | 0:25.1 | 14 | ●④③②● | S | -5° | 14 | |
| 5 | | | | | | | | | | | 1:44.8 | 10 | | | | | |
| 9 EDER Mari FIN | | | | | | | | | | | | | | | | | |
| 1 | 0:14.8 | → 0,7 | 0:04.2 | → 0,8 | 0:04.4 | → 0,7 | 0:04.4 | → 0,7 | 0:04.0 | → 0,7 | 0:33.4 | 49 | ●②③④⑤ | P | -5° | 9 | |
| 1 | 0:28.7 | ← 0,7 | 0:05.2 | ← 0,7 | 0:04.4 | ← 0,7 | 0:04.5 | ← 0,9 | 0:04.5 | ↖ 0,8 | 0:50.6 | 53 | ①②③●⑤ | P | -5° | 18 | |
| 1 | 0:18.5 | ← 1,0 | 0:03.6 | ↖ 1,0 | 0:03.5 | ↖ 0,9 | 0:05.1 | ↖ 0,9 | 0:08.1 | ↖ 1,0 | 0:40.5 | 54 | ①②③④● | S | -5° | 25 | |
| 3 | 0:21.7 | → 0,2 | 0:03.9 | → 0,3 | 0:04.6 | → 0,3 | 0:03.3 | → 0,4 | 0:05.0 | → 0,3 | 0:41.4 | 52 | ●●③④● | S | -5° | 1 | |
| 6 | | | | | | | | | | | 2:45.9 | 52 | | | | | |
| 10 OEBERG Hanna SWE | | | | | | | | | | | | | | | | | |
| 0 | 0:13.8 | → 0,8 | 0:02.2 | → 0,7 | 0:02.0 | → 0,8 | 0:02.0 | → 0,8 | 0:02.9 | → 0,8 | 0:27.9 | 21 | ⑤④③②① | P | -5° | 8 | |
| 0 | 0:14.3 | → 0,5 | 0:02.0 | → 0,6 | 0:02.0 | → 0,7 | 0:01.9 | ↗ 0,6 | 0:02.4 | → 0,6 | 0:26.4 | 3 | ⑤④③②① | P | -5° | 4 | |
| 2 | 0:13.3 | → 0,8 | 0:02.3 | → 0,7 | 0:02.3 | → 0,8 | 0:01.9 | → 0,8 | 0:02.9 | → 0,7 | 0:26.2 | 22 | ●●③②① | S | -5° | 2 | |
| 0 | 0:13.1 | → 0,7 | 0:01.7 | → 0,5 | 0:02.0 | → 0,6 | 0:02.2 | → 0,6 | 0:01.9 | → 0,7 | 0:23.0 | 6 | ⑤④③②① | S | -5° | 6 | |
| 2 | | | | | | | | | | | 1:43.5 | 7 | | | | | |
| 12 MAGNUSSON Anna SWE | | | | | | | | | | | | | | | | | |
| 0 | 0:19.7 | → 0,7 | 0:02.6 | → 0,8 | 0:07.0 | → 0,6 | 0:02.5 | → 0,8 | 0:02.3 | → 0,7 | 0:36.7 | 54 | ①②③④⑤ | P | -5° | 12 | |
| 1 | 0:16.3 | → 0,5 | 0:02.5 | → 0,4 | 0:02.6 | → 0,4 | 0:02.6 | → 0,5 | 0:02.8 | ↗ 0,5 | 0:30.9 | 26 | ①●③④⑤ | P | -5° | 15 | |
| 1 | 0:14.2 | → 0,5 | 0:02.7 | → 0,6 | 0:02.5 | → 0,6 | 0:02.4 | → 0,6 | 0:02.8 | → 0,7 | 0:27.3 | 30 | ●⑤③②① | S | -5° | 14 | |
| 0 | 0:13.0 | ↑ 0,7 | 0:02.6 | ↑ 0,6 | 0:02.5 | ↑ 0,6 | 0:02.4 | ↑ 0,6 | 0:02.9 | ↖ 0,6 | 0:26.3 | 24 | ⑤④③②① | S | -5° | 18 | |
| 2 | | | | | | | | | | | 2:01.2 | 36 | | | | | |
| 13 SIMON Julia FRA | | | | | | | | | | | | | | | | | |
| 0 | 0:16.3 | → 0,8 | 0:03.1 | → 0,8 | 0:03.0 | → 0,8 | 0:03.1 | → 0,7 | 0:03.0 | → 0,7 | 0:31.6 | 42 | ①②③④⑤ | P | -5° | 10 | |
| 0 | 0:15.9 | ↗ 0,4 | 0:03.0 | ↗ 0,5 | 0:02.7 | → 0,5 | 0:02.6 | → 0,5 | 0:02.9 | → 0,5 | 0:30.5 | 23 | ①②③④⑤ | P | -5° | 6 | |
| 0 | 0:09.9 | → 0,9 | 0:02.1 | → 1,0 | 0:02.4 | → 1,0 | 0:02.4 | → 0,9 | 0:02.2 | → 0,9 | 0:21.2 | 3 | ⑤④③②① | S | -5° | 5 | |
| 1 | 0:11.9 | ↘ 0,2 | 0:02.3 | → 0,3 | 0:01.7 | → 0,3 | 0:01.6 | → 0,3 | 0:02.2 | → 0,4 | 0:22.4 | 4 | ⑤●③②① | S | -5° | 2 | |
| 1 | | | | | | | | | | | 1:45.7 | 12 | | | | | |
| 14 HERRMANN Denise GER | | | | | | | | | | | | | | | | | |
| 0 | 0:15.2 | → 0,8 | 0:03.3 | → 0,8 | 0:03.3 | → 0,8 | 0:02.9 | → 0,7 | 0:04.5 | → 0,6 | 0:32.2 | 44 | ①②③④⑤ | P | -5° | 11 | |
| 1 | 0:18.8 | ↗ 0,5 | 0:02.8 | → 0,5 | 0:03.9 | ↗ 0,5 | 0:03.5 | → 0,4 | 0:04.4 | → 0,5 | 0:36.8 | 48 | ①②③●⑤ | P | -5° | 7 | |
| 2 | 0:14.5 | → 0,7 | 0:02.6 | → 0,7 | 0:02.2 | → 0,7 | 0:02.3 | → 0,6 | 0:02.2 | → 0,5 | 0:27.2 | 29 | ⑤●③②● | S | -5° | 11 | |
| 3 | 0:16.5 | ↖ 0,6 | 0:02.5 | ↖ 0,6 | 0:05.5 | ↖ 0,6 | 0:03.3 | ↖ 0,6 | 0:02.6 | ↖ 0,5 | 0:33.0 | 46 | ⑤●●●① | S | -5° | 27 | |
| 6 | | | | | | | | | | | 2:09.2 | 45 | | | | | |



Licensed to: Kurvinen Targets

IBU WORLD CUP BIATHLON WOMEN 10KM PURSUIT

ANNECY-LE GRAND BORNAND, FRANCE 18.12.2021 13:00

| P | 1S | 1W | 2S | 2W | 3S | 3W | 4S | 4W | 5S | 5W | ShTm | Rnk | Sht.img. | P/S | °C | La | |
|--------------------------------|--------|-------|---------------|-------|--------|-------|---------------|-------|---------------|-------|---------------|-----------|----------|-----|-----|----|--|
| 15 JISLOVA Jessica CZE | | | | | | | | | | | | | | | | | |
| 0 | 0:13.6 | → 0,6 | 0:03.4 | → 0,8 | 0:02.6 | → 0,7 | 0:02.5 | → 0,8 | 0:02.5 | → 0,8 | 0:27.7 | 17 | ⑤④③②① | P | -5° | 15 | |
| 1 | 0:13.2 | ← 1,0 | 0:03.2 | ↖ 0,9 | 0:02.5 | ← 0,8 | 0:02.6 | ↖ 0,8 | 0:02.7 | ↖ 0,8 | 0:28.1 | 8 | ●④③②① | P | -5° | 16 | |
| 0 | 0:12.5 | → 0,6 | 0:02.7 | → 0,5 | 0:02.8 | → 0,6 | 0:02.8 | → 0,5 | 0:02.7 | → 0,6 | 0:26.3 | 23 | ⑤④③②① | S | -5° | 13 | |
| 1 | 0:12.2 | → 0,7 | 0:02.8 | → 0,7 | 0:02.7 | → 0,7 | 0:02.5 | → 0,7 | 0:02.5 | → 0,8 | 0:25.0 | 13 | ⑤④③●① | S | -5° | 13 | |
| 2 | | | | | | | | | | | 1:47.1 | 16 | | | | | |
| 16 LIE Lotte BEL | | | | | | | | | | | | | | | | | |
| 0 | 0:11.3 | ↖ 0,6 | 0:03.3 | ↖ 0,7 | 0:03.2 | ↖ 0,6 | 0:02.6 | ↖ 0,7 | 0:02.8 | ↖ 0,7 | 0:26.1 | 10 | ①②③④⑤ | P | -5° | 22 | |
| 0 | 0:14.7 | ↖ 0,8 | 0:03.4 | ↖ 0,9 | 0:02.8 | ↖ 0,8 | 0:03.0 | ↖ 0,7 | 0:03.0 | ← 0,7 | 0:30.8 | 24 | ①②③④⑤ | P | -5° | 19 | |
| 0 | 0:12.4 | → 0,6 | 0:02.6 | → 0,7 | 0:02.7 | → 0,7 | 0:02.4 | → 0,7 | 0:02.9 | → 0,6 | 0:26.0 | 18 | ①②③④⑤ | S | -5° | 10 | |
| 1 | 0:12.9 | → 0,7 | 0:02.7 | → 0,6 | 0:03.2 | → 0,7 | 0:02.6 | → 0,7 | 0:02.5 | → 0,7 | 0:26.9 | 26 | ①③④⑤● | S | -5° | 12 | |
| 1 | | | | | | | | | | | 1:49.8 | 19 | | | | | |
| 17 KAZAKEVICH Irina RUS | | | | | | | | | | | | | | | | | |
| 1 | 0:15.3 | ↖ 0,7 | 0:03.7 | ↖ 0,6 | 0:02.8 | ↖ 0,6 | 0:04.2 | ← 0,7 | 0:02.9 | ↖ 0,7 | 0:32.4 | 45 | ①●③④⑤ | P | -5° | 20 | |
| 0 | 0:19.6 | ↖ 0,8 | 0:03.8 | ↖ 0,7 | 0:03.6 | ↖ 0,8 | 0:03.1 | ↖ 0,8 | 0:02.6 | ↖ 1,0 | 0:35.9 | 47 | ①②③④⑤ | P | -5° | 30 | |
| 0 | 0:17.0 | ← 1,0 | 0:03.5 | ↖ 1,0 | 0:02.9 | ↖ 0,9 | 0:03.0 | ↖ 0,8 | 0:06.9 | ↖ 1,0 | 0:36.6 | 53 | ①②③④⑤ | S | -5° | 28 | |
| 1 | 0:17.2 | ↖ 0,6 | 0:07.1 | ↖ 0,6 | 0:03.3 | ↑ 0,6 | 0:02.7 | ↖ 0,6 | 0:02.6 | ↑ 0,5 | 0:35.9 | 49 | ①●③④⑤ | S | -5° | 20 | |
| 2 | | | | | | | | | | | 2:20.8 | 50 | | | | | |
| 18 BILOSIUK Olena UKR | | | | | | | | | | | | | | | | | |
| 0 | 0:15.8 | ↖ 0,7 | 0:02.8 | ↖ 0,6 | 0:03.2 | ↖ 0,7 | 0:02.8 | ↖ 0,7 | 0:03.3 | ↖ 0,7 | 0:32.5 | 46 | ⑤④③②① | P | -5° | 25 | |
| 0 | 0:13.9 | ← 0,5 | 0:02.7 | ← 0,7 | 0:03.1 | ← 0,7 | 0:03.1 | ← 0,9 | 0:05.8 | ↖ 0,8 | 0:31.0 | 27 | ⑤④③②① | P | -5° | 24 | |
| 0 | 0:16.1 | ← 0,9 | 0:02.7 | ↖ 1,0 | 0:02.2 | ↖ 1,0 | 0:02.3 | ↖ 0,9 | 0:02.1 | ↖ 0,9 | 0:29.0 | 40 | ⑤④③②① | S | -5° | 27 | |
| 1 | 0:18.2 | ↑ 0,6 | 0:05.4 | ↖ 0,6 | 0:02.6 | ↑ 0,6 | 0:02.7 | ↖ 0,6 | 0:05.3 | ↖ 0,6 | 0:37.2 | 50 | ●④③②① | S | -5° | 19 | |
| 1 | | | | | | | | | | | 2:09.7 | 46 | | | | | |
| 19 WIERER Dorothea ITA | | | | | | | | | | | | | | | | | |
| 0 | 0:11.7 | ↖ 0,7 | 0:01.9 | ↖ 0,6 | 0:01.8 | ↖ 0,6 | 0:01.6 | ↖ 0,6 | 0:01.9 | ↖ 0,7 | 0:22.4 | 2 | ⑤④③②① | P | -5° | 16 | |
| 0 | 0:17.3 | → 0,5 | 0:01.9 | ↗ 0,5 | 0:01.8 | → 0,5 | 0:01.6 | → 0,4 | 0:01.6 | → 0,4 | 0:27.3 | 7 | ⑤④③②① | P | -5° | 10 | |
| 1 | 0:11.9 | → 0,9 | 0:01.8 | → 0,9 | 0:01.9 | → 0,9 | 0:02.2 | → 0,9 | 0:01.7 | → 0,9 | 0:22.3 | 7 | ●④③②① | S | -5° | 6 | |
| 1 | 0:12.8 | → 0,6 | 0:01.5 | → 0,5 | 0:01.5 | → 0,6 | 0:01.4 | → 0,6 | 0:01.7 | → 0,7 | 0:23.3 | 8 | ⑤④③●① | S | -5° | 9 | |
| 2 | | | | | | | | | | | 1:35.3 | 3 | | | | | |
| 20 VITTOZZI Lisa ITA | | | | | | | | | | | | | | | | | |
| 0 | 0:11.7 | ↖ 0,6 | 0:02.3 | ↖ 0,7 | 0:02.1 | ↖ 0,7 | 0:02.3 | ↖ 0,6 | 0:02.2 | ↖ 0,6 | 0:25.4 | 7 | ①②③④⑤ | P | -5° | 21 | |
| 0 | 0:15.7 | ↗ 0,5 | 0:02.2 | → 0,5 | 0:02.2 | → 0,4 | 0:02.1 | → 0,4 | 0:02.3 | → 0,5 | 0:28.9 | 14 | ①②③④⑤ | P | -5° | 14 | |
| 1 | 0:11.1 | → 0,9 | 0:02.6 | → 0,9 | 0:01.8 | → 0,9 | 0:01.9 | → 0,9 | 0:02.2 | → 0,9 | 0:20.0 | 1 | ①②③●⑤ | S | -5° | 8 | |
| 0 | 0:13.4 | → 0,6 | 0:02.1 | → 0,5 | 0:02.8 | → 0,7 | 0:02.0 | → 0,7 | 0:01.9 | → 0,8 | 0:22.6 | 5 | ①②③④⑤ | S | -5° | 8 | |
| 1 | | | | | | | | | | | 1:36.9 | 4 | | | | | |

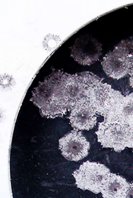


Licensed to: Kurvinen Targets

IBU WORLD CUP BIATHLON WOMEN 10KM PURSUIT

ANNECY-LE GRAND BORNAND, FRANCE 18.12.2021 13:00

| P | 1S | 1W | 2S | 2W | 3S | 3W | 4S | 4W | 5S | 5W | ShTm | Rnk | Sht.img. | P/S | °C | La | |
|------------------------------------|---------------|-------|---------------|-------|---------------|-------|---------------|-------|---------------|-------|---------------|-----------|----------|-----|-----|----|--|
| 21 MIRONOVA Svetlana RUS | | | | | | | | | | | | | | | | | |
| 0 | 0:13.0 | ↖ 0,7 | 0:02.6 | ↖ 0,6 | 0:02.7 | ↖ 0,6 | 0:02.8 | ↖ 0,7 | 0:02.7 | ↖ 0,7 | 0:27.3 | 14 | ⑤④③②① | P | -5° | 23 | |
| 1 | 0:18.3 | ↖ 1,0 | 0:02.8 | ↖ 0,8 | 0:02.8 | ↖ 0,7 | 0:03.2 | ← 0,7 | 0:02.9 | ← 0,7 | 0:33.9 | 40 | ⑤④③●① | P | -5° | 17 | |
| 0 | 0:11.0 | ← 1,0 | 0:02.4 | ← 1,0 | 0:01.8 | ← 1,1 | 0:01.9 | ← 1,0 | 0:02.0 | ← 0,9 | 0:21.8 | 4 | ⑤④③②① | S | -5° | 18 | |
| 0 | 0:14.9 | → 0,7 | 0:02.4 | → 0,7 | 0:02.3 | → 0,7 | 0:02.2 | → 0,7 | 0:02.2 | → 0,7 | 0:26.8 | 25 | ⑤④③②① | S | -5° | 11 | |
| 1 | | | | | | | | | | | 1:49.8 | 18 | | | | | |
| 22 TANDREVOLD Ingrid La NOR | | | | | | | | | | | | | | | | | |
| 1 | 0:17.2 | ↖ 0,7 | 0:03.0 | ↖ 0,6 | 0:02.7 | ↖ 0,6 | 0:03.1 | ↖ 0,7 | 0:03.3 | ↖ 0,7 | 0:32.8 | 47 | ①②③④● | P | -5° | 18 | |
| 1 | 0:17.0 | ← 0,5 | 0:02.7 | ← 0,7 | 0:02.3 | ← 0,6 | 0:02.6 | ↖ 0,7 | 0:04.4 | ↖ 0,9 | 0:33.4 | 38 | ①②●④⑤ | P | -5° | 26 | |
| 0 | 0:10.3 | ↖ 0,9 | 0:02.3 | ← 0,9 | 0:02.7 | ← 1,0 | 0:02.9 | ↖ 1,0 | 0:04.2 | ↖ 0,9 | 0:25.3 | 17 | ①②③④⑤ | S | -5° | 21 | |
| 2 | 0:14.8 | → 0,8 | 0:02.6 | → 0,8 | 0:02.9 | → 0,7 | 0:03.3 | ↘ 0,5 | 0:03.5 | ↘ 0,5 | 0:29.8 | 37 | ①②●④● | S | -5° | 15 | |
| 4 | | | | | | | | | | | 2:01.3 | 37 | | | | | |
| 23 NIGMATULLINA Uliana RUS | | | | | | | | | | | | | | | | | |
| 0 | 0:12.8 | ↖ 0,6 | 0:03.1 | ↖ 0,7 | 0:03.0 | ↖ 0,7 | 0:02.7 | ↖ 0,7 | 0:02.8 | ↖ 0,7 | 0:26.4 | 11 | ⑤④③②① | P | -5° | 29 | |
| 1 | 0:17.0 | ← 0,5 | 0:02.9 | ← 0,7 | 0:02.7 | ← 0,6 | 0:02.9 | ← 0,8 | 0:02.9 | ← 0,9 | 0:32.3 | 35 | ●④③②① | P | -5° | 25 | |
| 1 | 0:12.6 | ← 0,9 | 0:03.0 | ↖ 1,0 | 0:03.0 | ↖ 1,0 | 0:02.8 | ↖ 0,9 | 0:04.6 | ↖ 0,9 | 0:28.5 | 38 | ⑤④③②● | S | -5° | 30 | |
| 1 | 0:14.2 | ↘ 0,2 | 0:03.2 | → 0,2 | 0:03.2 | → 0,1 | 0:02.7 | → 0,2 | 0:02.6 | → 0,1 | 0:29.8 | 38 | ①②③④● | S | -5° | 3 | |
| 3 | | | | | | | | | | | 1:57.0 | 27 | | | | | |
| 24 VASNETCOVA Valeriia RUS | | | | | | | | | | | | | | | | | |
| 0 | 0:13.6 | ↖ 0,7 | 0:02.7 | ← 0,7 | 0:02.7 | ↖ 0,7 | 0:02.5 | ↖ 0,7 | 0:03.4 | ↖ 0,7 | 0:28.2 | 23 | ⑤④③②① | P | -5° | 27 | |
| 1 | 0:18.4 | ← 0,7 | 0:03.3 | ← 0,5 | 0:03.1 | ← 0,7 | 0:02.9 | ← 0,6 | 0:02.6 | ← 0,8 | 0:33.4 | 39 | ●④③②① | P | -5° | 22 | |
| 2 | 0:11.8 | ← 0,9 | 0:03.3 | ← 0,9 | 0:02.8 | ↖ 1,0 | 0:03.9 | ↖ 1,0 | 0:06.7 | ↖ 0,9 | 0:31.1 | 44 | ●●③②① | S | -5° | 23 | |
| 3 | 0:13.3 | → 0,4 | 0:02.5 | → 0,4 | 0:02.8 | → 0,4 | 0:03.6 | → 0,5 | 0:02.4 | → 0,5 | 0:27.6 | 30 | ●④③●● | S | -5° | 7 | |
| 6 | | | | | | | | | | | 2:00.3 | 34 | | | | | |
| 25 HAECKI Lena SUI | | | | | | | | | | | | | | | | | |
| 2 | 0:09.9 | ↖ 0,7 | 0:03.1 | ↖ 0,6 | 0:01.3 | ↖ 0,6 | 0:03.2 | ↖ 0,7 | 0:03.4 | ↖ 0,6 | 0:24.4 | 5 | ●②●④⑤ | P | -5° | 19 | |
| 0 | 0:15.1 | → 0,9 | 0:02.8 | ↗ 0,7 | 0:02.6 | → 0,8 | 0:03.1 | → 0,8 | 0:02.5 | → 0,8 | 0:28.8 | 13 | ①②③④⑤ | P | -5° | 7 | |
| 2 | 0:11.0 | ← 0,9 | 0:02.7 | ← 0,9 | 0:02.4 | ← 1,0 | 0:02.4 | ↖ 1,0 | 0:03.3 | ↖ 0,9 | 0:23.5 | 10 | ①②●●⑤ | S | -5° | 29 | |
| 2 | 0:12.5 | → 0,4 | 0:03.5 | → 0,4 | 0:03.3 | → 0,4 | 0:02.6 | → 0,5 | 0:02.6 | → 0,5 | 0:28.2 | 32 | ●●③④⑤ | S | -5° | 8 | |
| 6 | | | | | | | | | | | 1:44.9 | 11 | | | | | |
| 26 CHEVALIER-BOUCHET An FRA | | | | | | | | | | | | | | | | | |
| 0 | 0:12.2 | → 0,8 | 0:02.0 | → 0,6 | 0:01.8 | → 0,7 | 0:02.8 | → 0,7 | 0:02.1 | → 0,7 | 0:24.8 | 6 | ⑤④③②① | P | -5° | 14 | |
| 2 | 0:11.8 | → 0,5 | 0:02.2 | ↗ 0,5 | 0:02.0 | → 0,5 | 0:02.3 | → 0,4 | 0:04.7 | → 0,5 | 0:27.0 | 5 | ⑤●③②● | P | -5° | 9 | |
| 2 | 0:12.5 | ↖ 1,0 | 0:02.4 | ← 1,0 | 0:02.5 | ← 1,0 | 0:02.6 | ← 1,0 | 0:05.4 | ← 0,9 | 0:28.3 | 37 | ⑤●③②● | S | -5° | 16 | |
| 0 | 0:11.5 | ↑ 0,6 | 0:02.4 | ↑ 0,6 | 0:02.6 | ↖ 0,6 | 0:02.3 | ↑ 0,6 | 0:02.7 | ↖ 0,7 | 0:25.7 | 18 | ⑤④③②① | S | -5° | 24 | |
| 4 | | | | | | | | | | | 1:45.8 | 13 | | | | | |



Licensed to: Kurvinen Targets

IBU WORLD CUP BIATHLON WOMEN 10KM PURSUIT

ANNECY-LE GRAND BORNAND, FRANCE 18.12.2021 13:00

| P | 1S | 1W | 2S | 2W | 3S | 3W | 4S | 4W | 5S | 5W | ShTm | Rnk | Sht.img. | P/S | °C | La | |
|------------------------------------|---------------|-------|---------------|-------|---------------|-------|---------------|-------|--------|-------|---------------|-----------|----------|-----|-----|----|--|
| 27 HINZ Vanessa GER | | | | | | | | | | | | | | | | | |
| 0 | 0:13.9 | ↖ 0,7 | 0:02.6 | ↖ 0,6 | 0:02.5 | ↖ 0,6 | 0:02.5 | ↖ 0,7 | 0:02.8 | ← 0,7 | 0:29.1 | 30 | ⑤④③②① | P | -5° | 26 | |
| 0 | 0:15.7 | ↖ 0,8 | 0:02.5 | ↖ 0,7 | 0:02.8 | ↖ 0,7 | 0:02.7 | ← 0,7 | 0:02.6 | ← 0,7 | 0:29.6 | 18 | ⑤④③②① | P | -5° | 20 | |
| 2 | <u>0:15.7</u> | → 0,7 | 0:02.5 | → 0,7 | <u>0:01.9</u> | → 0,6 | 0:05.3 | → 0,5 | 0:04.1 | → 0,6 | 0:32.6 | 47 | ⑤④●②● | S | -5° | 12 | |
| 0 | 0:14.0 | ↑ 0,6 | 0:02.5 | ↖ 0,6 | 0:03.5 | ↖ 0,6 | 0:02.4 | ↖ 0,6 | 0:02.5 | ↖ 0,6 | 0:27.4 | 29 | ⑤④③②① | S | -5° | 28 | |
| 2 | | | | | | | | | | | 1:58.7 | 31 | | | | | |
| 28 NILSSON Stina SWE | | | | | | | | | | | | | | | | | |
| 0 | 0:16.0 | ↖ 0,6 | 0:02.8 | ↖ 0,7 | 0:02.7 | ↖ 0,6 | 0:02.3 | ↖ 0,6 | 0:02.5 | ↖ 0,7 | 0:29.2 | 31 | ⑤④③②① | P | -5° | 17 | |
| 3 | <u>0:19.2</u> | → 0,5 | <u>0:04.7</u> | → 0,4 | <u>0:07.1</u> | ↗ 0,5 | 0:03.0 | → 0,5 | 0:18.2 | → 0,3 | 0:56.5 | 54 | ⑤④●●● | P | -5° | 12 | |
| 1 | 0:15.9 | → 0,8 | 0:02.9 | → 0,8 | <u>0:02.4</u> | → 0,9 | 0:02.7 | → 0,8 | 0:03.7 | → 0,8 | 0:30.5 | 43 | ⑤④●②① | S | -5° | 12 | |
| 1 | 0:19.5 | → 0,4 | <u>0:02.5</u> | → 0,5 | 0:02.6 | → 0,5 | 0:02.3 | → 0,4 | 0:03.4 | → 0,4 | 0:33.0 | 45 | ⑤④③●① | S | -5° | 9 | |
| 5 | | | | | | | | | | | 2:29.2 | 51 | | | | | |
| 29 BLASHKO Darya UKR | | | | | | | | | | | | | | | | | |
| 0 | 0:16.2 | ↖ 0,7 | 0:03.0 | ← 0,7 | 0:02.5 | ↖ 0,7 | 0:02.6 | ↖ 0,7 | 0:02.6 | ↖ 0,7 | 0:29.2 | 32 | ⑤④③②① | P | -5° | 28 | |
| 1 | 0:17.3 | ← 0,7 | 0:02.6 | ← 0,6 | <u>0:02.6</u> | ← 0,7 | 0:02.7 | ← 0,7 | 0:03.7 | ← 0,9 | 0:34.3 | 41 | ⑤④●②① | P | -5° | 23 | |
| 0 | 0:12.9 | → 1,0 | 0:02.7 | → 0,8 | 0:01.9 | → 0,8 | 0:02.0 | → 0,9 | 0:02.4 | → 1,0 | 0:24.6 | 12 | ⑤④③②① | S | -5° | 4 | |
| 0 | 0:14.8 | ↑ 0,6 | 0:02.7 | ↖ 0,6 | 0:02.3 | ↑ 0,6 | 0:02.6 | ↖ 0,6 | 0:04.7 | ↑ 0,6 | 0:30.3 | 40 | ⑤④③②① | S | -5° | 21 | |
| 1 | | | | | | | | | | | 1:58.4 | 28 | | | | | |
| 30 BRORSSON Mona SWE | | | | | | | | | | | | | | | | | |
| 0 | 0:21.9 | ← 0,7 | 0:02.5 | ↖ 0,7 | 0:02.4 | ↖ 0,7 | 0:02.2 | ↖ 0,7 | 0:02.4 | ↖ 0,7 | 0:34.0 | 51 | ⑤④③②① | P | -5° | 24 | |
| 1 | 0:15.5 | ← 0,7 | 0:03.9 | ← 0,6 | 0:02.6 | ← 0,7 | <u>0:02.5</u> | ← 0,7 | 0:03.1 | ↖ 0,7 | 0:30.9 | 25 | ⑤●③②① | P | -5° | 21 | |
| 1 | 0:10.7 | ↖ 0,9 | 0:03.5 | ← 0,9 | 0:03.3 | ↖ 1,0 | <u>0:02.1</u> | ↖ 1,0 | 0:03.5 | ↖ 0,9 | 0:26.5 | 24 | ⑤●③②① | S | -5° | 24 | |
| 2 | <u>0:10.8</u> | ↑ 0,6 | <u>0:03.8</u> | ↖ 0,6 | 0:03.1 | ↖ 0,6 | 0:02.1 | ↑ 0,6 | 0:02.0 | ↖ 0,6 | 0:27.1 | 27 | ⑤④③●● | S | -5° | 23 | |
| 4 | | | | | | | | | | | 1:58.5 | 29 | | | | | |
| 31 BRAISAZ-BOUCHET Just FRA | | | | | | | | | | | | | | | | | |
| 3 | <u>0:16.0</u> | → 0,6 | 0:02.7 | → 0,8 | <u>0:02.9</u> | → 0,7 | <u>0:02.6</u> | → 0,8 | 0:02.6 | → 0,9 | 0:31.0 | 39 | ⑤●●②● | P | -5° | 13 | |
| 0 | 0:18.9 | → 0,8 | 0:04.1 | ↗ 0,5 | 0:03.5 | ↗ 0,5 | 0:03.0 | → 0,5 | 0:03.9 | → 0,5 | 0:37.0 | 49 | ⑤④③②① | P | -5° | 13 | |
| 2 | <u>0:14.1</u> | → 1,1 | 0:02.4 | → 1,0 | <u>0:02.4</u> | → 0,8 | 0:01.8 | → 0,8 | 0:01.8 | → 0,9 | 0:26.6 | 27 | ⑤④●②● | S | -5° | 3 | |
| 0 | 0:13.4 | → 0,2 | 0:03.3 | → 0,2 | 0:02.3 | → 0,2 | 0:02.1 | → 0,3 | 0:02.0 | → 0,3 | 0:26.2 | 22 | ⑤④③②① | S | -5° | 4 | |
| 5 | | | | | | | | | | | 2:00.8 | 35 | | | | | |
| 32 VOIGT Vanessa GER | | | | | | | | | | | | | | | | | |
| 1 | 0:16.5 | → 0,9 | 0:02.8 | → 0,9 | 0:02.6 | → 0,7 | <u>0:02.4</u> | → 0,7 | 0:03.1 | → 0,8 | 0:30.8 | 38 | ①②③●⑤ | P | -5° | 2 | |
| 0 | 0:16.8 | ↗ 0,9 | 0:03.0 | → 0,8 | 0:02.9 | → 0,8 | 0:03.0 | → 0,8 | 0:02.6 | → 0,8 | 0:31.5 | 31 | ①②③④⑤ | P | -5° | 5 | |
| 0 | 0:18.0 | ← 1,0 | 0:02.5 | ↖ 1,0 | 0:03.2 | ↖ 1,0 | 0:02.8 | ↖ 0,9 | 0:02.5 | ↖ 0,9 | 0:31.9 | 46 | ⑤④③②① | S | -5° | 26 | |
| 1 | 0:18.1 | ↑ 0,7 | 0:02.5 | ↑ 0,6 | <u>0:02.6</u> | ↑ 0,6 | 0:02.9 | ↑ 0,6 | 0:02.5 | ↖ 0,6 | 0:30.7 | 42 | ⑤④●②① | S | -5° | 16 | |
| 2 | | | | | | | | | | | 2:04.9 | 40 | | | | | |



Licensed to: Kurvinen Targets

IBU WORLD CUP BIATHLON WOMEN 10KM PURSUIT

ANNECY-LE GRAND BORNAND, FRANCE 18.12.2021 13:00

| P | 1S | 1W | 2S | 2W | 3S | 3W | 4S | 4W | 5S | 5W | ShTm | Rnk | Sht.img. | P/S | °C | La | |
|---|---------------|-------|---------------|-------|---------------|-------|---------------|-------|---------------|-------|---------------|-----------|----------|-----|-----|----|--|
| 33 KRUCHINKINA Elena BLR | | | | | | | | | | | | | | | | | |
| 1 | 0:17.9 | ↖ 0,7 | 0:03.8 | ↖ 0,7 | 0:03.5 | ↖ 0,7 | 0:02.8 | ↖ 0,7 | 0:03.4 | ↖ 0,8 | 0:35.0 | 53 | ①●③④⑤ | P | -5° | 30 | |
| 1 | 0:15.1 | → 0,8 | 0:03.5 | → 0,8 | 0:06.4 | → 0,6 | 0:03.9 | ↗ 0,5 | 0:04.1 | → 0,5 | 0:37.3 | 50 | ①●③④⑤ | P | -5° | 9 | |
| 0 | 0:12.7 | → 0,8 | 0:02.6 | → 0,8 | 0:02.4 | → 0,8 | 0:02.6 | → 0,8 | 0:02.3 | → 0,7 | 0:25.1 | 14 | ①②③④⑤ | S | -5° | 14 | |
| 1 | 0:16.7 | → 0,4 | 0:02.7 | → 0,4 | 0:02.4 | → 0,3 | 0:02.2 | → 0,4 | 0:03.3 | → 0,4 | 0:30.2 | 39 | ①②③●⑤ | S | -5° | 6 | |
| 3 | | | | | | | | | | | 2:07.6 | 43 | | | | | |
| 34 LIEN Ida NOR | | | | | | | | | | | | | | | | | |
| 1 | 0:14.6 | → 0,9 | 0:02.6 | → 0,9 | 0:02.1 | → 0,9 | 0:02.4 | → 0,8 | 0:03.3 | → 0,7 | 0:28.6 | 25 | ⑤④③②● | P | -5° | 1 | |
| 0 | 0:16.2 | → 0,9 | 0:04.4 | → 0,8 | 0:02.7 | → 0,8 | 0:04.0 | → 0,8 | 0:03.3 | → 0,8 | 0:34.4 | 42 | ⑤④③②① | P | -5° | 4 | |
| 3 | 0:14.2 | ← 0,9 | 0:03.8 | ← 1,0 | 0:05.7 | ↖ 1,0 | 0:03.8 | ↖ 0,8 | 0:04.0 | ↖ 0,9 | 0:36.0 | 52 | ●●③●① | S | -5° | 22 | |
| 2 | 0:16.0 | → 0,4 | 0:03.2 | → 0,5 | 0:04.1 | → 0,4 | 0:03.1 | → 0,5 | 0:03.5 | → 0,6 | 0:33.0 | 44 | ⑤●③●① | S | -5° | 12 | |
| 6 | | | | | | | | | | | 2:12.0 | 47 | | | | | |
| 35 HOJNISZ-STAREGA Moni POL | | | | | | | | | | | | | | | | | |
| 1 | 0:16.7 | → 0,7 | 0:02.3 | → 0,8 | 0:02.3 | → 0,7 | 0:02.3 | → 0,7 | 0:02.3 | → 0,7 | 0:30.0 | 36 | ①②③④● | P | -5° | 10 | |
| 0 | 0:16.5 | ← 0,7 | 0:02.5 | ↖ 0,9 | 0:02.4 | ↖ 0,9 | 0:02.2 | ← 1,0 | 0:02.3 | ← 1,2 | 0:29.6 | 19 | ①②③④⑤ | P | -5° | 18 | |
| 0 | 0:14.3 | ↖ 0,7 | 0:02.7 | ↖ 0,7 | 0:02.1 | ↖ 0,7 | 0:02.1 | ↖ 0,6 | 0:02.9 | ↖ 0,6 | 0:27.8 | 35 | ①②③④⑤ | S | -5° | 19 | |
| 1 | | | | | | | | | | | DNF | | | | | | |
| 36 BASERGA Amy SUI | | | | | | | | | | | | | | | | | |
| 0 | 0:15.9 | → 0,7 | 0:02.5 | → 0,7 | 0:02.1 | → 0,8 | 0:02.1 | → 0,7 | 0:02.1 | → 0,8 | 0:28.6 | 26 | ⑤④③②① | P | -5° | 7 | |
| 0 | 0:13.7 | → 0,9 | 0:02.6 | ↗ 0,7 | 0:02.2 | → 0,8 | 0:02.3 | → 0,8 | 0:02.2 | → 0,8 | 0:27.0 | 6 | ⑤④③②① | P | -5° | 6 | |
| 2 | 0:12.0 | → 1,0 | 0:02.2 | → 1,1 | 0:03.0 | → 1,0 | 0:03.1 | → 0,8 | 0:02.9 | → 0,9 | 0:26.5 | 26 | ⑤●③●① | S | -5° | 2 | |
| 1 | 0:14.8 | → 0,4 | 0:02.9 | → 0,5 | 0:02.6 | ↘ 0,5 | 0:03.0 | → 0,4 | 0:03.0 | → 0,4 | 0:29.4 | 35 | ⑤④③●① | S | -5° | 10 | |
| 3 | | | | | | | | | | | 1:51.5 | 21 | | | | | |
| 37 CHARVATOVA Lucie CZE | | | | | | | | | | | | | | | | | |
| 1 | 0:13.3 | → 0,9 | 0:02.4 | → 0,9 | 0:02.7 | → 0,9 | 0:02.8 | → 0,8 | 0:02.7 | → 0,7 | 0:28.6 | 27 | ①②●④⑤ | P | -5° | 3 | |
| 0 | 0:14.1 | → 0,6 | 0:02.4 | → 0,9 | 0:02.5 | → 0,9 | 0:02.6 | → 0,7 | 0:02.6 | → 0,8 | 0:28.8 | 12 | ①②③④⑤ | P | -5° | 3 | |
| 2 | 0:13.6 | ↖ 1,0 | 0:02.7 | ← 1,0 | 0:02.6 | ← 1,1 | 0:02.8 | ← 0,9 | 0:02.9 | ← 0,9 | 0:27.4 | 31 | ●④●②① | S | -5° | 17 | |
| 4 | 0:14.4 | ↑ 0,6 | 0:03.8 | ↖ 0,6 | 0:11.8 | ↖ 0,6 | 0:03.4 | ↑ 0,5 | 0:03.6 | ↑ 0,5 | 0:39.2 | 51 | ●●③●● | S | -5° | 25 | |
| 7 | | | | | | | | | | | 2:04.0 | 39 | | | | | |
| 38 KLEMENCIC Polona SLO | | | | | | | | | | | | | | | | | |
| 1 | 0:14.0 | → 0,7 | 0:02.8 | → 0,8 | 0:02.7 | → 0,8 | 0:02.6 | → 0,8 | 0:02.6 | → 0,7 | 0:29.3 | 33 | ●④③②① | P | -5° | 11 | |
| 1 | 0:15.5 | ← 1,2 | 0:02.7 | ← 1,2 | 0:03.0 | ← 1,1 | 0:02.5 | ← 1,0 | 0:02.8 | ← 0,8 | 0:30.1 | 21 | ⑤④③●① | P | -5° | 16 | |
| 2 | 0:13.6 | ↖ 0,8 | 0:03.2 | ↖ 0,7 | 0:02.7 | ↖ 0,7 | 0:02.6 | ↖ 0,7 | 0:02.9 | ↖ 0,7 | 0:27.5 | 33 | ●●③②① | S | -5° | 18 | |
| 1 | 0:13.2 | ↖ 0,8 | 0:02.5 | ↖ 0,7 | 0:02.4 | ↖ 0,6 | 0:02.4 | ↖ 0,4 | 0:02.6 | ↖ 0,6 | 0:25.8 | 20 | ⑤●③②① | S | -5° | 18 | |
| 5 | | | | | | | | | | | 1:52.7 | 23 | | | | | |
| 39 STREMOUS Alina MDA | | | | | | | | | | | | | | | | | |
| 0 | 0:15.7 | → 0,9 | 0:04.4 | → 0,7 | 0:03.4 | → 0,8 | 0:03.3 | → 0,7 | 0:04.5 | → 0,7 | 0:34.5 | 52 | ①②③④⑤ | P | -5° | 4 | |
| 1 | 0:18.1 | ← 0,9 | 0:03.8 | ↖ 0,9 | 0:03.8 | ↖ 0,7 | 0:04.0 | ↖ 0,7 | 0:04.4 | ↖ 0,8 | 0:37.6 | 51 | ①②③●⑤ | P | -5° | 29 | |
| 0 | 0:16.1 | → 0,8 | 0:03.5 | → 0,7 | 0:03.1 | → 0,8 | 0:02.7 | → 0,8 | 0:02.8 | → 0,8 | 0:31.2 | 45 | ①②③④⑤ | S | -5° | 10 | |
| 0 | 0:15.3 | → 0,3 | 0:03.7 | → 0,3 | 0:02.9 | → 0,4 | 0:03.4 | → 0,4 | 0:03.5 | → 0,4 | 0:31.1 | 43 | ①②③④⑤ | S | -5° | 5 | |
| 1 | | | | | | | | | | | 2:14.4 | 48 | | | | | |



Licensed to: Kurvinen Targets

IBU WORLD CUP BIATHLON WOMEN 10KM PURSUIT

ANNECY-LE GRAND BORNAND, FRANCE 18.12.2021 13:00

| P | 1S | 1W | 2S | 2W | 3S | 3W | 4S | 4W | 5S | 5W | ShTm | Rnk | Sht.img. | P/S | °C | La | |
|-----------------------------------|---------------|-------|---------------|-------|---------------|-------|---------------|-------|---------------|-------|---------------|-----------|-----------------|-----|-----|----|--|
| 40 TACHIZAKI Fuyuko JPN | | | | | | | | | | | | | | | | | |
| 0 | 0:11.6 | → 0,8 | 0:03.4 | → 0,7 | 0:03.0 | → 0,8 | 0:02.6 | → 0,7 | 0:02.7 | → 0,7 | 0:27.5 | 16 | (5)(4)(3)(2)(1) | P | -5° | 8 | |
| 0 | 0:14.6 | → 0,6 | 0:03.1 | → 0,9 | 0:02.9 | → 0,9 | 0:02.7 | → 0,7 | 0:03.4 | → 0,8 | 0:31.1 | 28 | (5)(4)(3)(2)(1) | P | -5° | 1 | |
| 0 | 0:14.6 | ← 0,9 | 0:03.8 | ← 0,9 | 0:04.7 | ↖ 1,0 | 0:03.0 | ↖ 0,9 | 0:05.8 | ↖ 0,9 | 0:34.8 | 49 | (5)(4)(3)(2)(1) | S | -5° | 20 | |
| 0 | 0:15.7 | ↑ 0,7 | 0:05.1 | ↑ 0,6 | 0:04.5 | ↑ 0,6 | 0:03.6 | ↖ 0,6 | 0:03.6 | ↑ 0,6 | 0:34.8 | 47 | (5)(4)(3)(2)(1) | S | -5° | 17 | |
| 0 | | | | | | | | | | | 2:08.2 | 44 | | | | | |
| 41 DZHIMA Yuliia UKR | | | | | | | | | | | | | | | | | |
| 0 | 0:18.3 | → 0,8 | 0:02.7 | → 0,7 | 0:02.4 | → 0,8 | 0:02.5 | → 0,7 | 0:02.3 | → 0,8 | 0:32.1 | 43 | (5)(4)(3)(2)(1) | P | -5° | 5 | |
| 2 | <u>0:21.0</u> | ← 0,8 | 0:03.4 | ↖ 0,9 | 0:02.1 | ↖ 0,8 | 0:01.9 | ↖ 0,8 | <u>0:02.7</u> | ↖ 0,7 | 0:34.8 | 44 | ●(4)(3)(2)● | P | -5° | 28 | |
| 3 | 0:14.6 | → 0,8 | <u>0:03.9</u> | → 0,7 | <u>0:06.9</u> | → 0,7 | <u>0:02.3</u> | → 0,8 | 0:02.6 | → 0,6 | 0:33.2 | 48 | (5)●●●(1) | S | -5° | 15 | |
| 5 | | | | | | | | | | | DNF | | | | | | |
| 42 MINKKINEN Suvu FIN | | | | | | | | | | | | | | | | | |
| 0 | 0:16.1 | → 0,8 | 0:02.8 | → 0,8 | 0:02.8 | → 0,8 | 0:02.5 | → 0,7 | 0:02.7 | → 0,9 | 0:29.4 | 34 | (5)(4)(3)(2)(1) | P | -5° | 12 | |
| 0 | 0:17.6 | → 0,8 | 0:02.8 | → 0,8 | 0:02.6 | → 0,8 | 0:02.7 | → 0,8 | 0:02.7 | → 0,8 | 0:31.4 | 30 | (5)(4)(3)(2)(1) | P | -5° | 8 | |
| 0 | 0:15.0 | → 1,1 | 0:02.1 | → 1,0 | 0:02.0 | → 0,8 | 0:02.3 | → 0,8 | 0:02.3 | → 0,9 | 0:26.5 | 25 | (5)(4)(3)(2)(1) | S | -5° | 1 | |
| 1 | 0:13.7 | ↑ 0,6 | 0:02.3 | ↖ 0,6 | <u>0:02.1</u> | ↖ 0,6 | 0:02.9 | ↑ 0,6 | 0:02.3 | ↖ 0,6 | 0:24.0 | 9 | (5)(4)●(2)(1) | S | -5° | 22 | |
| 1 | | | | | | | | | | | 1:51.3 | 20 | | | | | |
| 43 SANFILIPPO Federica ITA | | | | | | | | | | | | | | | | | |
| 0 | 0:15.1 | → 0,7 | 0:02.5 | → 0,7 | 0:02.5 | → 0,8 | 0:02.5 | → 0,7 | 0:02.3 | → 0,7 | 0:29.0 | 29 | (1)(2)(3)(4)(5) | P | -5° | 6 | |
| 1 | <u>0:23.2</u> | ↖ 0,7 | 0:03.1 | ← 0,9 | 0:02.8 | ↖ 0,8 | 0:02.8 | ↖ 0,7 | 0:02.7 | ↖ 0,7 | 0:37.7 | 52 | ●(2)(3)(4)(5) | P | -5° | 27 | |
| 2 | <u>0:19.8</u> | → 0,8 | 0:02.7 | → 0,8 | 0:02.5 | → 0,8 | <u>0:03.2</u> | → 0,8 | 0:03.4 | → 0,8 | 0:35.0 | 50 | ●(2)(3)●(5) | S | -5° | 7 | |
| 1 | <u>0:21.8</u> | → 0,5 | 0:02.7 | → 0,6 | 0:02.7 | → 0,7 | 0:02.9 | → 0,6 | 0:02.7 | → 0,7 | 0:35.6 | 48 | ●(2)(3)(4)(5) | S | -5° | 13 | |
| 4 | | | | | | | | | | | 2:17.3 | 49 | | | | | |
| 44 FIALKOVA Ivona SVK | | | | | | | | | | | | | | | | | |
| 0 | 0:13.9 | → 0,7 | 0:02.6 | → 0,8 | 0:02.4 | → 0,7 | 0:02.4 | → 0,8 | 0:02.9 | → 0,8 | 0:27.3 | 15 | (1)(2)(3)(4)(5) | P | -5° | 9 | |
| 1 | <u>0:17.3</u> | → 0,9 | 0:03.7 | ↗ 0,8 | 0:02.7 | → 0,8 | 0:02.6 | → 0,8 | 0:02.7 | → 0,8 | 0:32.3 | 34 | ●(2)(3)(4)(5) | P | -5° | 2 | |
| 0 | 0:14.4 | → 1,0 | 0:02.8 | → 0,8 | 0:02.8 | → 0,9 | 0:03.3 | → 0,8 | 0:02.5 | → 0,8 | 0:28.5 | 39 | (1)(2)(3)(4)(5) | S | -5° | 5 | |
| 0 | 0:14.1 | ↑ 0,6 | 0:02.7 | ↖ 0,6 | 0:02.6 | ↖ 0,6 | 0:02.3 | ↖ 0,6 | 0:02.3 | ↖ 0,6 | 0:27.1 | 28 | (1)(2)(3)(4)(5) | S | -5° | 29 | |
| 1 | | | | | | | | | | | 1:55.2 | 25 | | | | | |
| 45 CHU Yuanmeng CHN | | | | | | | | | | | | | | | | | |
| 0 | 0:14.6 | → 0,8 | 0:02.5 | → 0,9 | 0:02.6 | → 0,9 | 0:02.3 | → 0,9 | 0:02.5 | → 0,9 | 0:27.8 | 19 | (1)(2)(3)(4)(5) | P | -5° | 14 | |
| 0 | 0:16.8 | → 0,8 | 0:02.9 | → 0,8 | 0:02.7 | → 0,8 | 0:02.5 | → 0,6 | 0:02.7 | ↗ 0,5 | 0:31.1 | 29 | (1)(2)(3)(4)(5) | P | -5° | 10 | |
| 0 | 0:12.3 | → 1,0 | 0:02.5 | → 1,0 | 0:03.2 | → 0,9 | 0:03.0 | → 0,8 | 0:02.9 | → 0,8 | 0:26.1 | 19 | (1)(2)(3)(4)(5) | S | -5° | 6 | |
| 0 | 0:15.0 | ↖ 0,6 | 0:03.1 | ↖ 0,6 | 0:03.3 | ↖ 0,7 | 0:03.2 | ↖ 0,6 | 0:03.3 | ↖ 0,6 | 0:29.4 | 34 | (1)(2)(3)(4)(5) | S | -5° | 30 | |
| 0 | | | | | | | | | | | 1:54.4 | 24 | | | | | |
| 46 EGAN Clare USA | | | | | | | | | | | | | | | | | |
| 0 | 0:15.6 | → 0,8 | 0:02.7 | → 0,9 | 0:02.8 | → 0,9 | 0:02.5 | → 0,9 | 0:02.7 | → 0,9 | 0:30.0 | 35 | (5)(4)(3)(2)(1) | P | -5° | 13 | |
| 0 | 0:16.8 | → 0,8 | 0:03.2 | → 0,9 | 0:02.6 | → 0,7 | 0:02.5 | ↗ 0,6 | 0:02.8 | ↗ 0,5 | 0:31.9 | 32 | (5)(4)(3)(2)(1) | P | -5° | 11 | |
| 0 | 0:13.6 | → 0,8 | 0:02.5 | → 0,8 | 0:02.7 | → 0,8 | 0:02.4 | → 0,8 | 0:03.1 | → 0,8 | 0:27.1 | 28 | (5)(4)(3)(2)(1) | S | -5° | 8 | |
| 1 | 0:15.4 | ↘ 0,2 | 0:02.7 | → 0,2 | <u>0:02.7</u> | → 0,1 | 0:02.8 | → 0,2 | 0:03.0 | → 0,1 | 0:29.6 | 36 | (5)(4)●(2)(1) | S | -5° | 2 | |
| 1 | | | | | | | | | | | 1:58.6 | 30 | | | | | |



Licensed to: Kurvinen Targets

IBU WORLD CUP BIATHLON WOMEN 10KM PURSUIT

ANNECY-LE GRAND BORNAND, FRANCE 18.12.2021 13:00

| P | 1S | 1W | 2S | 2W | 3S | 3W | 4S | 4W | 5S | 5W | ShTm | Rnk | Sht.img. | P/S | °C | La |
|----------------------------------|---------------|-------|---------------|-------|---------------|-------|---------------|-------|---------------|-------|---------------|-----------|----------|-----|-----|----|
| 47 CADURISCH Irene SUI | | | | | | | | | | | | | | | | |
| 1 | 0:09.7 | ↖ 0,6 | 0:02.3 | ↖ 0,6 | 0:02.2 | ↖ 0,7 | <u>0:02.2</u> | ↖ 0,7 | 0:02.2 | ↖ 0,7 | 0:19.0 | 1 | ①②③●⑤ | P | -5° | 17 |
| 1 | | | | | | | | | | | DNF | | | | | |
| 48 REID Joanne USA | | | | | | | | | | | | | | | | |
| 0 | 0:15.9 | ↖ 0,7 | 0:02.9 | ↖ 0,7 | 0:02.5 | ↖ 0,7 | 0:02.6 | ↖ 0,7 | 0:02.8 | ↖ 0,7 | 0:31.2 | 40 | ⑤④③②① | P | -5° | 19 |
| 1 | 0:16.6 | ↗ 0,5 | 0:04.1 | → 0,5 | 0:02.7 | → 0,5 | <u>0:02.8</u> | → 0,5 | 0:03.0 | → 0,6 | 0:33.0 | 36 | ⑤●③②① | P | -5° | 15 |
| 4 | <u>0:14.9</u> | ↖ 0,9 | 0:02.7 | ↖ 0,8 | <u>0:02.4</u> | ↖ 0,7 | <u>0:02.4</u> | ↖ 0,8 | <u>0:04.0</u> | ↖ 0,7 | 0:29.7 | 42 | ●●●②● | S | -5° | 17 |
| 1 | 0:12.8 | ↖ 0,8 | 0:02.5 | ↖ 0,8 | <u>0:02.5</u> | ↖ 0,8 | 0:02.5 | ↖ 0,9 | 0:02.7 | ↖ 0,8 | 0:25.8 | 19 | ⑤④●②① | S | -5° | 21 |
| 6 | | | | | | | | | | | 1:59.7 | 33 | | | | |
| 49 ERDAL Karoline NOR | | | | | | | | | | | | | | | | |
| 1 | 0:17.9 | → 0,9 | 0:03.0 | → 0,9 | 0:02.6 | → 0,9 | 0:01.9 | → 0,9 | <u>0:02.1</u> | → 0,9 | 0:31.2 | 41 | ①②③④● | P | -5° | 15 |
| 0 | 0:16.9 | ← 1,1 | 0:02.2 | ← 0,9 | 0:02.1 | ← 0,8 | 0:02.1 | ← 0,8 | 0:02.4 | ← 0,9 | 0:29.3 | 15 | ①②③④⑤ | P | -5° | 17 |
| 1 | <u>0:12.7</u> | → 0,8 | 0:02.2 | → 0,8 | 0:02.1 | → 0,8 | 0:02.0 | → 0,8 | 0:02.3 | → 0,8 | 0:23.7 | 11 | ●②③④⑤ | S | -5° | 13 |
| 1 | 0:13.9 | → 0,4 | 0:02.7 | → 0,4 | <u>0:02.8</u> | → 0,4 | 0:03.0 | → 0,5 | 0:02.9 | → 0,4 | 0:28.0 | 31 | ①②●④⑤ | S | -5° | 11 |
| 3 | | | | | | | | | | | 1:52.2 | 22 | | | | |
| 50 VOBORNIKOVA Tereza CZE | | | | | | | | | | | | | | | | |
| 2 | <u>0:17.0</u> | ↖ 0,7 | 0:02.5 | ↖ 0,7 | 0:02.0 | ↖ 0,7 | 0:02.5 | ↖ 0,7 | <u>0:02.5</u> | ↖ 0,7 | 0:27.0 | 12 | ●②③④● | P | -5° | 22 |
| 1 | 0:16.0 | ↖ 1,1 | 0:02.0 | ↖ 1,0 | 0:01.8 | ↖ 1,0 | 0:01.7 | ↖ 1,0 | <u>0:01.9</u> | ↖ 1,0 | 0:25.0 | 2 | ①②③④● | P | -5° | 22 |
| 0 | 0:14.1 | ↑ 0,2 | 0:03.3 | ↑ 0,2 | 0:02.1 | ↑ 0,2 | 0:02.3 | ↗ 0,2 | 0:01.7 | ↑ 0,3 | 0:26.2 | 21 | ③②①④⑤ | S | -5° | 21 |
| 0 | 0:14.2 | ↖ 0,7 | 0:02.8 | ↖ 0,5 | 0:01.9 | ↖ 0,4 | 0:01.7 | ↖ 0,6 | 0:01.7 | ↖ 0,6 | 0:25.4 | 17 | ①②③④⑤ | S | -5° | 19 |
| 3 | | | | | | | | | | | 1:43.6 | 8 | | | | |
| 51 OJA Regina EST | | | | | | | | | | | | | | | | |
| 2 | <u>0:16.2</u> | ↖ 0,7 | 0:02.8 | ↖ 0,7 | <u>0:02.4</u> | ↖ 0,7 | 0:02.5 | ↖ 0,7 | 0:02.5 | ↖ 0,7 | 0:30.4 | 37 | ●⑤④②● | P | -5° | 21 |
| 1 | <u>0:15.8</u> | ↖ 1,0 | 0:04.7 | ↖ 1,0 | 0:02.8 | ↖ 1,0 | 0:02.7 | ↖ 0,8 | 0:02.5 | ↖ 0,8 | 0:33.3 | 37 | ⑤④③②● | P | -5° | 23 |
| 3 | <u>0:18.9</u> | ↗ 0,2 | <u>0:02.6</u> | ↗ 0,1 | 0:06.3 | ↗ 0,2 | <u>0:02.6</u> | ↗ 0,1 | 0:02.5 | ↗ 0,1 | 0:35.3 | 51 | ●●⑤③● | S | -5° | 24 |
| 0 | 0:12.9 | ↖ 0,8 | 0:02.3 | ↖ 0,8 | 0:02.0 | ↖ 0,8 | 0:02.1 | ↖ 0,7 | 0:01.9 | ↖ 0,7 | 0:24.1 | 10 | ⑤④③②① | S | -5° | 23 |
| 6 | | | | | | | | | | | 2:03.1 | 38 | | | | |
| 52 TODOROVA Milena BUL | | | | | | | | | | | | | | | | |
| 1 | 0:13.1 | ↖ 0,7 | 0:02.6 | ↖ 0,7 | <u>0:02.3</u> | ↖ 0,7 | 0:02.5 | ↖ 0,7 | 0:02.5 | ↖ 0,7 | 0:26.1 | 9 | ①②●④⑤ | P | -5° | 18 |
| 0 | 0:15.7 | ← 0,9 | 0:02.6 | ↖ 0,9 | 0:02.3 | ↖ 0,9 | 0:02.2 | ← 1,2 | 0:02.3 | ← 1,2 | 0:29.3 | 16 | ①②③④⑤ | P | -5° | 19 |
| 1 | 0:15.0 | ↖ 1,0 | 0:02.8 | ↖ 0,9 | 0:02.6 | ↖ 0,8 | 0:02.1 | ↖ 0,8 | <u>0:02.3</u> | ↖ 0,8 | 0:27.5 | 32 | ①②③④● | S | -5° | 16 |
| 2 | <u>0:12.3</u> | → 0,5 | <u>0:02.7</u> | → 0,4 | 0:02.6 | → 0,5 | 0:02.4 | → 0,5 | 0:02.1 | → 0,5 | 0:25.3 | 16 | ●●③④⑤ | S | -5° | 14 |
| 4 | | | | | | | | | | | 1:48.2 | 17 | | | | |
| 53 TALIHAERM Johanna EST | | | | | | | | | | | | | | | | |
| 2 | <u>0:10.6</u> | ↖ 0,7 | <u>0:04.6</u> | ↖ 0,7 | 0:08.5 | ↖ 0,7 | 0:02.8 | ↖ 0,7 | 0:02.6 | ↖ 0,8 | 0:32.9 | 48 | ⑤④③●● | P | -5° | 23 |
| 0 | 0:18.0 | ↖ 0,8 | 0:04.3 | ↖ 0,9 | 0:02.3 | ↖ 1,0 | 0:02.4 | ↖ 1,0 | 0:04.1 | ↖ 1,1 | 0:34.6 | 43 | ⑤④③②① | P | -5° | 24 |
| 0 | 0:12.2 | ↑ 0,3 | 0:03.0 | ↑ 0,2 | 0:02.2 | ↑ 0,2 | 0:02.6 | ↑ 0,2 | 0:02.0 | ↗ 0,2 | 0:25.2 | 15 | ⑤④③②① | S | -5° | 22 |
| 2 | 0:11.6 | ↖ 0,4 | 0:03.1 | ↖ 0,6 | <u>0:01.7</u> | ↖ 0,6 | 0:02.9 | ↖ 0,6 | <u>0:03.5</u> | ↖ 0,6 | 0:26.2 | 23 | ●④●②① | S | -5° | 20 |
| 4 | | | | | | | | | | | 1:58.9 | 32 | | | | |



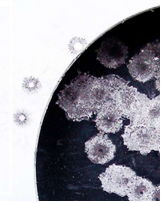
Licensed to: Kurvinen Targets

IBU WORLD CUP BIATHLON WOMEN 10KM PURSUIT

ANNECY-LE GRAND BORNAND, FRANCE 18.12.2021 13:00

| P | 1S | 1W | 2S | 2W | 3S | 3W | 4S | 4W | 5S | 5W | ShTm | Rnk | Sht.img. | P/S | °C | La | |
|--|---------------|-------|---------------|-------|---------------|-------|---------------|-------|--------|-------|---------------|-----------|----------|-----|-----|----|--|
| 54 USHKINA Natalia ROU | | | | | | | | | | | | | | | | | |
| 0 | 0:15.9 | ↖ 0,7 | 0:02.7 | ↖ 0,7 | 0:02.4 | ↖ 0,7 | 0:02.0 | ↖ 0,7 | 0:01.9 | ↖ 0,7 | 0:27.0 | 13 | ⑤④③②① | P | -5° | 16 | |
| 0 | 0:17.7 | → 0,8 | 0:02.5 | → 0,8 | 0:02.2 | → 0,7 | 0:02.0 | ↗ 0,6 | 0:02.0 | ↗ 0,5 | 0:30.3 | 22 | ⑤④③②① | P | -5° | 12 | |
| 2 | <u>0:15.0</u> | → 0,7 | 0:01.8 | → 0,8 | 0:01.6 | → 0,8 | <u>0:01.5</u> | → 0,8 | 0:01.5 | → 0,8 | 0:24.7 | 13 | ⑤●③②● | S | -5° | 11 | |
| 0 | 0:14.9 | ↖ 0,3 | 0:02.3 | ↖ 0,3 | 0:01.7 | ↖ 0,3 | 0:01.7 | ↖ 0,3 | 0:01.8 | ↖ 0,3 | 0:24.4 | 11 | ⑤④③②① | S | -5° | 16 | |
| 2 | | | | | | | | | | | 1:46.4 | 14 | | | | | |
| 56 LUNDER Emma CAN | | | | | | | | | | | | | | | | | |
| 2 | <u>0:09.4</u> | ↖ 0,7 | 0:02.5 | ↖ 0,7 | <u>0:02.5</u> | ↖ 0,7 | 0:02.3 | ↖ 0,7 | 0:02.5 | ↖ 0,7 | 0:23.3 | 3 | ⑤④●②● | P | -5° | 24 | |
| 0 | 0:13.0 | ↖ 1,1 | 0:02.4 | ↖ 1,1 | 0:02.4 | ↖ 1,0 | 0:02.4 | ↖ 1,0 | 0:02.3 | ↖ 1,0 | 0:26.5 | 4 | ⑤④③②① | P | -5° | 21 | |
| 0 | 0:11.2 | ↗ 0,1 | 0:01.8 | ↗ 0,2 | 0:01.5 | ↗ 0,1 | 0:01.3 | ↑ 0,1 | 0:03.3 | ↑ 0,3 | 0:22.6 | 8 | ⑤④③②① | S | -5° | 20 | |
| 0 | 0:11.3 | ↖ 0,4 | 0:01.8 | ↖ 0,6 | 0:01.4 | ↖ 0,6 | 0:01.2 | ↖ 0,7 | 0:01.4 | ↖ 0,7 | 0:19.7 | 1 | ⑤④③②① | S | -5° | 17 | |
| 2 | | | | | | | | | | | 1:32.1 | 1 | | | | | |
| 57 BANKES Megan CAN | | | | | | | | | | | | | | | | | |
| 0 | 0:12.8 | ↖ 0,7 | 0:02.0 | ↖ 0,7 | 0:01.9 | ↖ 0,7 | 0:01.8 | ↖ 0,7 | 0:02.0 | ↖ 0,7 | 0:24.0 | 4 | ⑤④③②① | P | -5° | 20 | |
| 0 | 0:13.3 | → 0,8 | 0:02.2 | → 0,7 | 0:02.3 | ↗ 0,6 | 0:02.2 | ↗ 0,5 | 0:01.9 | → 0,5 | 0:25.0 | 1 | ⑤④③②① | P | -5° | 14 | |
| 2 | <u>0:12.0</u> | → 0,8 | 0:02.1 | → 0,9 | <u>0:01.5</u> | → 0,8 | 0:01.7 | → 0,8 | 0:01.5 | → 0,8 | 0:22.3 | 6 | ⑤④●②● | S | -5° | 9 | |
| 0 | 0:12.4 | → 0,5 | 0:01.9 | → 0,4 | 0:01.5 | → 0,4 | 0:01.5 | → 0,5 | 0:01.6 | → 0,5 | 0:23.3 | 7 | ⑤④③②① | S | -5° | 15 | |
| 2 | | | | | | | | | | | 1:34.6 | 2 | | | | | |
| 59 WEIDEL Anna GER | | | | | | | | | | | | | | | | | |
| 0 | 0:15.9 | ↖ 0,7 | 0:02.4 | ↖ 0,7 | 0:02.2 | ↖ 0,7 | 0:02.5 | ↖ 0,7 | 0:02.3 | ↖ 0,7 | 0:28.9 | 28 | ⑤④③②① | P | -5° | 25 | |
| 1 | <u>0:13.2</u> | ← 1,2 | 0:04.9 | ← 1,0 | 0:02.7 | ← 1,1 | 0:02.4 | ← 1,1 | 0:02.3 | ← 1,0 | 0:29.3 | 17 | ⑤④③②● | P | -5° | 20 | |
| 2 | 0:09.4 | ↑ 0,3 | 0:02.1 | ↑ 0,2 | <u>0:01.8</u> | ↑ 0,2 | <u>0:02.2</u> | ↑ 0,3 | 0:02.5 | ↗ 0,2 | 0:20.8 | 2 | ⑤●●②① | S | -5° | 23 | |
| 1 | 0:12.7 | ↖ 0,7 | <u>0:01.8</u> | ↖ 0,7 | 0:02.1 | ↖ 0,8 | 0:01.7 | ↖ 0,8 | 0:01.6 | ↖ 0,8 | 0:22.4 | 3 | ⑤④③●① | S | -5° | 22 | |
| 4 | | | | | | | | | | | 1:41.4 | 5 | | | | | |





Licensed to: Kurvinen Targets

IBU WORLD CUP BIATHLON WOMEN 10KM PURSUIT
ANNECY-LE GRAND BORNAND, FRANCE 18.12.2021 13:00

Total shots recorded: 1075, missed shots: 162 => 15,07 %

Prone shots recorded: 545, missed shots: 61 => 11,19 %

Standing shots recorded: 530, missed shots: 101 => 19,06 %

Target usage **series / shots**

