

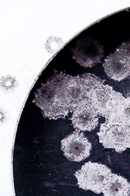
Licensed to: Kurvinen Targets

## IBU WORLD CUP BIATHLON WOMEN 10KM PURSUIT

ANNECY-LE GRAND BORNAND, FRANCE 17.12.2022 14:15

P	1S	1W	2S	2W	3S	3W	4S	4W	5S	5W	ShTm	Rnk	Sht.ing.	P/S	°C	La	
<b>1 MAGNUSSON Anna SWE</b>																	
0	0:14.2	→ 0,4	0:02.7	→ 0,4	0:02.3	→ 0,5	0:02.3	→ 0,5	0:02.6	→ 0,5	0:26.8	24	①②③④⑤	P	-3°	4	
0	0:16.4	← 0,1	0:02.5	↖ 0,1	0:02.3	← 0,1	0:03.2	← 0,2	0:03.0	← 0,1	0:30.0	35	①②③④⑤	P	-3°	7	
0	0:13.9	↑ 0,3	0:02.2	↑ 0,3	0:02.6	↑ 0,4	0:02.8	↑ 0,4	0:02.5	↑ 0,4	0:26.8	28	⑤④③②①	S	-3°	9	
1	<b>0:15.2</b>	→ 0,3	0:03.3	→ 0,4	0:02.3	→ 0,4	0:02.2	→ 0,3	0:02.3	→ 0,3	0:27.5	32	⑤④③②●	S	-3°	9	
<b>1</b>											<b>1:51.1</b>	<b>27</b>					
<b>2 PERSSON Linn SWE</b>																	
0	0:12.1	→ 0,4	0:02.1	→ 0,4	0:02.4	→ 0,5	0:02.4	→ 0,5	0:02.1	→ 0,5	0:25.5	15	⑤④③②①	P	-3°	6	
1	0:13.6	↖ 0,1	0:02.1	↘ 0,1	0:01.9	↖ 0,1	0:02.0	↖ 0,1	<b>0:01.9</b>	↖ 0,1	0:25.3	5	●④③②①	P	-3°	6	
0	0:13.1	↑ 0,4	0:02.2	↑ 0,3	0:02.0	↑ 0,3	0:01.9	↑ 0,4	0:02.3	↑ 0,4	0:23.6	12	⑤④③②①	S	-3°	8	
0	0:12.5	→ 0,4	0:02.6	→ 0,3	0:01.8	→ 0,3	0:02.0	→ 0,3	0:02.0	→ 0,1	0:23.0	6	⑤④③②①	S	-3°	8	
<b>1</b>											<b>1:37.4</b>	<b>6</b>					
<b>3 HERRMANN-WICK Denise GER</b>																	
1	<b>0:14.1</b>	→ 0,4	0:02.9	→ 0,4	0:02.7	→ 0,5	0:02.5	→ 0,5	0:02.8	→ 0,5	0:28.7	35	●②③④⑤	P	-3°	1	
0	0:14.1	← 0,1	0:02.0	↖ 0,3	0:02.1	← 0,2	0:02.6	← 0,1	0:03.2	↖ 0,1	0:27.3	15	①②③④⑤	P	-3°	8	
1	0:14.5	↖ 0,4	0:03.0	↖ 0,3	<b>0:02.1</b>	↖ 0,2	0:02.6	↑ 0,3	0:03.8	↑ 0,3	0:28.8	41	⑤④●②①	S	-3°	6	
1	0:11.3	→ 0,2	0:02.2	→ 0,3	<b>0:01.9</b>	→ 0,4	0:02.2	→ 0,4	0:02.3	→ 0,3	0:22.2	5	⑤④●②①	S	-3°	7	
<b>3</b>											<b>1:47.0</b>	<b>18</b>					
<b>4 CHAUVEAU Sophie FRA</b>																	
0	0:12.3	→ 0,4	0:04.3	→ 0,4	0:03.1	→ 0,5	0:03.3	→ 0,5	0:03.3	→ 0,2	0:30.0	42	⑤④③②①	P	-3°	2	
0	0:18.3	↖ 0,1	0:03.6	↖ 0,1	0:03.1	↖ 0,1	0:03.0	↖ 0,1	0:03.2	← 0,1	0:35.4	56	⑤④③②①	P	-3°	5	
1	0:14.7	↖ 0,3	0:02.3	↖ 0,3	0:02.5	↖ 0,3	0:02.8	↖ 0,3	<b>0:02.5</b>	↖ 0,4	0:27.8	37	①②③④●	S	-3°	5	
1	0:14.9	→ 0,1	0:02.5	→ 0,2	0:02.3	→ 0,3	<b>0:02.1</b>	→ 0,4	0:02.1	→ 0,4	0:26.5	22	①②③●⑤	S	-3°	6	
<b>2</b>											<b>1:59.7</b>	<b>43</b>					
<b>5 EDER Mari FIN</b>																	
1	<b>0:15.6</b>	→ 0,5	0:04.2	→ 0,5	0:02.9	→ 0,5	0:02.5	→ 0,4	0:02.7	→ 0,5	0:30.9	49	●②③④⑤	P	-3°	7	
1	<b>0:19.0</b>	↓ 0,9	0:03.7	↓ 1,0	0:02.9	↓ 0,9	0:03.3	↓ 0,9	0:03.6	↓ 1,0	0:34.9	54	●②③④⑤	P	-3°	11	
1	0:18.5	↗ 0,3	0:02.0	↗ 0,3	0:02.0	↗ 0,3	0:02.6	→ 0,2	<b>0:02.3</b>	→ 0,2	0:30.3	52	①②③④●	S	-3°	16	
1	<b>0:16.5</b>	→ 0,3	0:09.4	→ 0,1	0:03.7	→ 0,1	0:03.4	→ 0,1	0:02.6	↘ 0,1	0:38.4	56	●②③④⑤	S	-3°	15	
<b>4</b>											<b>2:14.5</b>	<b>57</b>					
<b>6 VITTOZZI Lisa ITA</b>																	
0	0:14.0	→ 0,4	0:02.4	→ 0,4	0:02.3	→ 0,5	0:02.2	→ 0,5	0:02.3	→ 0,5	0:26.4	22	⑤④③②①	P	-3°	5	
2	0:15.1	↖ 0,1	<b>0:02.4</b>	↑ 0,1	0:02.2	↖ 0,1	0:02.2	↑ 0,1	<b>0:02.1</b>	↖ 0,1	0:27.5	17	●④③●①	P	-3°	1	
0	0:11.3	↖ 0,2	0:01.9	↖ 0,2	0:01.9	↖ 0,2	0:01.9	↖ 0,3	0:01.8	↖ 0,3	0:21.3	6	①②③④⑤	S	-3°	4	
0	0:11.9	→ 0,1	0:02.1	→ 0,1	0:01.9	→ 0,1	0:01.6	↗ 0,1	0:01.7	→ 0,1	0:21.6	4	①②③④⑤	S	-3°	4	
<b>2</b>											<b>1:36.8</b>	<b>5</b>					



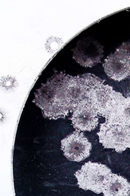


Licensed to: Kurvinen Targets

## IBU WORLD CUP BIATHLON WOMEN 10KM PURSUIT

ANNECY-LE GRAND BORNAND, FRANCE 17.12.2022 14:15

P	1S	1W	2S	2W	3S	3W	4S	4W	5S	5W	ShTm	Rnk	Sht.img.	P/S	°C	La	
<b>7 BATOVSKA FIALKOVA Pa SVK</b>																	
1	0:15.7	↘ 0,3	0:02.2	↘ 0,4	<u>0:02.0</u>	→ 0,5	0:02.5	→ 0,5	0:02.0	→ 0,5	0:28.0	32	⑤④●②①	P	-3°	13	
2	0:14.9	↘ 0,3	0:02.0	↘ 0,4	<u>0:01.8</u>	↘ 0,5	<u>0:02.3</u>	↘ 0,5	0:03.5	↘ 0,4	0:28.2	22	⑤●●②①	P	-3°	3	
2	0:15.1	↘ 0,1	0:02.1	→ 0,1	<u>0:01.8</u>	↘ 0,1	<u>0:02.2</u>	↘ 0,2	0:02.5	↘ 0,2	0:27.7	35	⑤●●②①	S	-3°	20	
1	0:15.4	→ 0,2	<u>0:02.4</u>	↘ 0,1	0:02.0	↘ 0,1	0:02.3	↓ 0,1	0:02.2	→ 0,3	0:27.7	34	⑤④③●①	S	-3°	24	
<b>6</b>											<b>1:51.6</b>	<b>28</b>					
<b>8 OEBERG Elvira SWE</b>																	
0	0:11.3	→ 0,4	0:02.9	→ 0,4	0:02.8	→ 0,4	0:02.9	→ 0,5	0:03.1	→ 0,5	0:25.9	17	⑤④③②①	P	-3°	3	
0	0:13.7	↖ 0,1	0:02.8	↑ 0,1	0:02.7	↖ 0,1	0:02.8	↑ 0,1	0:02.7	↖ 0,1	0:28.3	23	⑤④③②①	P	-3°	2	
0	0:09.7	→ 0,1	0:02.9	→ 0,1	0:03.2	↑ 0,1	0:03.7	↘ 0,1	0:02.9	↑ 0,1	0:24.8	16	⑤④③②①	S	-3°	2	
0	0:11.9	↗ 0,1	0:03.0	→ 0,1	0:03.2	→ 0,1	0:03.1	→ 0,1	0:03.2	→ 0,1	0:27.5	31	⑤④③②①	S	-3°	1	
<b>0</b>											<b>1:46.5</b>	<b>17</b>					
<b>9 JEANMONNOT Lou FRA</b>																	
0	0:15.1	↘ 0,3	0:02.9	→ 0,4	0:02.7	→ 0,6	0:02.8	→ 0,5	0:03.0	↘ 0,5	0:30.0	41	⑤④③②①	P	-3°	14	
1	<u>0:18.0</u>	↓ 1,0	0:03.0	↓ 1,0	0:02.8	↓ 1,0	0:02.7	↓ 1,0	0:02.8	↓ 0,9	0:32.5	46	⑤④③②●	P	-3°	19	
1	0:16.4	→ 0,1	<u>0:02.3</u>	↖ 0,1	0:02.4	← 0,1	0:02.2	↗ 0,1	0:02.3	↖ 0,1	0:28.8	43	⑤④③●①	S	-3°	22	
1	<u>0:13.2</u>	← 0,1	0:02.5	↘ 0,1	0:02.3	↘ 0,1	0:03.3	↘ 0,1	0:02.4	↘ 0,1	0:26.2	21	⑤④③②●	S	-3°	29	
<b>3</b>											<b>1:57.5</b>	<b>40</b>					
<b>10 CHEVALIER-BOUCHET An FRA</b>																	
1	0:13.8	→ 0,5	<u>0:02.1</u>	→ 0,3	0:02.2	→ 0,4	0:02.1	→ 0,5	0:06.8	→ 0,4	0:30.6	47	⑤④③●①	P	-3°	9	
1	0:16.4	↖ 0,1	<u>0:02.1</u>	↖ 0,1	0:02.1	↓ 0,1	0:02.0	↗ 0,1	0:02.1	← 0,1	0:28.7	25	⑤④③●①	P	-3°	9	
1	0:13.6	→ 0,1	0:02.0	→ 0,1	0:02.2	→ 0,2	<u>0:01.9</u>	→ 0,3	0:02.9	→ 0,2	0:24.9	17	⑤●③②①	S	-3°	11	
1	0:11.5	→ 0,3	0:01.9	→ 0,3	0:01.8	→ 0,4	<u>0:01.8</u>	→ 0,4	0:02.9	→ 0,4	0:24.8	13	⑤●③②①	S	-3°	10	
<b>4</b>											<b>1:49.0</b>	<b>24</b>					
<b>11 HAECKI-GROSS Lena SUI</b>																	
0	0:12.0	↘ 0,3	0:02.3	↘ 0,3	0:02.2	↘ 0,3	0:02.4	→ 0,5	0:02.2	→ 0,5	0:24.3	8	①②③④⑤	P	-3°	15	
1	0:14.7	↓ 0,9	0:02.5	↓ 0,9	<u>0:02.1</u>	↓ 0,9	0:02.6	↓ 1,0	0:02.9	↓ 0,9	0:26.8	13	①②●④⑤	P	-3°	12	
1	0:13.5	↗ 0,3	<u>0:05.4</u>	↗ 0,3	0:02.5	→ 0,3	0:02.0	→ 0,2	0:02.0	→ 0,2	0:28.8	44	①●③④⑤	S	-3°	18	
2	<u>0:14.1</u>	→ 0,1	<u>0:03.6</u>	→ 0,1	0:03.1	→ 0,1	0:02.4	→ 0,1	0:02.3	→ 0,1	0:28.5	36	●●③④⑤	S	-3°	19	
<b>4</b>											<b>1:48.4</b>	<b>22</b>					
<b>12 TODOROVA Milena BUL</b>																	
1	0:17.7	↓ 0,5	<u>0:02.3</u>	↓ 0,4	0:02.2	↘ 0,4	0:02.3	↘ 0,4	0:02.5	↓ 0,4	0:29.8	40	①●③④⑤	P	-3°	24	
0	0:14.1	↘ 0,5	0:02.0	↘ 0,4	0:02.0	↘ 0,5	0:02.0	↘ 0,6	0:02.1	↘ 0,5	0:26.4	11	①②③④⑤	P	-3°	6	
1	0:16.1	→ 0,1	0:02.4	→ 0,2	0:02.5	↘ 0,1	0:02.3	→ 0,3	<u>0:02.3</u>	→ 0,2	0:28.1	38	①②③④●	S	-3°	6	
1	0:16.7	↘ 0,1	0:02.6	↓ 0,2	<u>0:02.4</u>	↓ 0,3	0:02.6	↓ 0,3	0:02.5	↓ 0,3	0:29.8	44	①②●④⑤	S	-3°	13	
<b>3</b>											<b>1:54.1</b>	<b>32</b>					



Licensed to: Kurvinen Targets

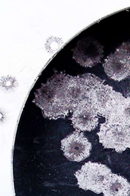
## IBU WORLD CUP BIATHLON WOMEN 10KM PURSUIT

ANNECY-LE GRAND BORNAND, FRANCE 17.12.2022 14:15

P	1S	1W	2S	2W	3S	3W	4S	4W	5S	5W	ShTm	Rnk	Sht.img.	P/S	°C	La	
<b>13 WIERER Dorothea</b> <span style="float:right">ITA</span>																	
1	0:11.1	→ 0,4	0:02.4	→ 0,4	0:01.8	→ 0,4	<b>0:02.1</b>	↘ 0,4	0:02.5	↘ 0,3	0:21.2	1	⑤●③②①	P	-3°	11	
0	0:12.6	↓ 1,0	0:02.3	↓ 0,9	0:02.0	↓ 0,9	0:01.8	↓ 0,9	0:01.9	↓ 1,0	0:25.6	6	⑤④③②①	P	-3°	13	
0	0:12.7	↖ 0,3	0:02.0	↖ 0,3	0:01.7	↖ 0,3	0:02.6	↖ 0,2	0:01.8	↑ 0,3	0:21.0	4	⑤④③②①	S	-3°	7	
2	0:10.6	→ 0,1	<b>0:01.8</b>	→ 0,1	0:02.2	→ 0,2	<b>0:03.6</b>	→ 0,1	0:02.3	→ 0,1	0:23.1	7	⑤●③●①	S	-3°	5	
<b>3</b>											<b>1:30.9</b>	<b>3</b>					
<b>14 LIEN Ida</b> <span style="float:right">NOR</span>																	
0	0:15.5	↘ 0,3	0:03.8	↘ 0,4	0:02.9	→ 0,6	0:03.2	→ 0,5	0:02.9	↘ 0,5	0:30.1	43	⑤④③②①	P	-3°	12	
1	0:15.2	↓ 0,9	<b>0:02.8</b>	↓ 1,0	0:02.9	↓ 1,0	0:03.6	↓ 1,0	0:03.3	↓ 1,0	0:31.4	42	⑤④③●①	P	-3°	14	
4	0:15.5	↗ 0,3	<b>0:03.3</b>	↗ 0,3	<b>0:02.5</b>	→ 0,3	<b>0:03.1</b>	→ 0,2	<b>0:04.2</b>	→ 0,1	0:31.8	57	●●●●①	S	-3°	17	
1	0:15.8	↘ 0,1	0:03.0	↖ 0,1	0:03.0	↑ 0,1	<b>0:02.8</b>	↗ 0,1	0:03.0	↖ 0,1	0:30.3	46	⑤●③②①	S	-3°	8	
<b>6</b>											<b>2:03.6</b>	<b>49</b>					
<b>15 SIMON Julia</b> <span style="float:right">FRA</span>																	
0	0:12.3	→ 0,5	0:02.9	→ 0,5	0:02.8	→ 0,4	0:02.7	→ 0,4	0:02.7	→ 0,5	0:27.0	26	①②③④⑤	P	-3°	8	
0	0:12.5	↗ 0,1	0:02.8	↖ 0,1	0:02.8	↑ 0,1	0:02.5	↑ 0,1	0:02.5	↖ 0,1	0:27.1	14	①②③④⑤	P	-3°	3	
1	<b>0:09.3</b>	→ 0,1	0:02.0	→ 0,1	0:01.7	→ 0,1	0:01.9	↗ 0,1	0:02.1	↑ 0,1	0:17.0	1	⑤④③②●	S	-3°	1	
2	0:09.6	→ 0,1	0:02.4	→ 0,1	<b>0:02.0</b>	→ 0,1	0:02.0	→ 0,1	<b>0:01.7</b>	↗ 0,1	0:20.9	3	●●④②①	S	-3°	2	
<b>3</b>											<b>1:32.0</b>	<b>4</b>					
<b>16 DAVIDOVA Marketa</b> <span style="float:right">CZE</span>																	
1	<b>0:13.0</b>	→ 0,6	0:02.4	→ 0,5	0:02.5	↘ 0,5	0:02.2	↘ 0,4	0:02.2	↘ 0,4	0:26.3	20	●②③④⑤	P	-3°	18	
0	0:16.7	↘ 0,5	0:02.5	↘ 0,5	0:02.4	↘ 0,4	0:02.2	↘ 0,4	0:02.1	↘ 0,4	0:28.1	21	①②③④⑤	P	-3°	27	
1	0:14.6	↖ 0,1	0:02.0	↖ 0,1	0:01.8	↗ 0,1	0:01.9	↖ 0,1	<b>0:02.0</b>	↖ 0,1	0:23.9	13	①②③④●	S	-3°	26	
0	0:14.6	↓ 0,1	0:01.9	↖ 0,1	0:01.9	↘ 0,1	0:02.0	↘ 0,1	0:01.9	↘ 0,1	0:25.0	14	①②③④⑤	S	-3°	27	
<b>2</b>											<b>1:43.3</b>	<b>14</b>					
<b>17 KNOTTEN Karoline Off</b> <span style="float:right">NOR</span>																	
1	0:12.8	↓ 0,6	0:02.1	↓ 0,6	<b>0:02.1</b>	↓ 0,5	0:01.8	↓ 0,5	0:02.1	↓ 0,4	0:24.8	9	⑤④●②①	P	-3°	22	
0	0:12.7	↘ 0,2	0:02.0	↘ 0,3	0:01.8	↘ 0,2	0:01.9	↘ 0,3	0:02.3	↘ 0,4	0:24.0	1	⑤④③②①	P	-3°	2	
0	0:10.2	→ 0,2	0:02.0	→ 0,2	0:02.3	→ 0,2	0:02.0	→ 0,3	0:02.0	→ 0,3	0:20.7	2	⑤④③②①	S	-3°	1	
2	0:09.8	↘ 0,1	0:02.0	↓ 0,1	<b>0:02.0</b>	↖ 0,1	0:02.1	↖ 0,1		↓ 0,0	0:19.7	2	●④●②①	S	-3°	28	
<b>3</b>											<b>1:29.2</b>	<b>1</b>					
<b>18 TANDREVOLD Ingrid La</b> <span style="float:right">NOR</span>																	
0	0:13.0	→ 0,4	0:02.8	→ 0,4	0:02.9	→ 0,5	0:02.7	→ 0,4	0:02.4	→ 0,4	0:26.3	21	①②③④⑤	P	-3°	10	
0	0:15.4	↖ 0,1	0:02.8	↑ 0,1	0:02.4	↖ 0,1	0:02.6	↗ 0,1	0:02.3	↖ 0,1	0:28.6	24	①②③④⑤	P	-3°	4	
1	0:15.1	↑ 0,1	0:02.5	↖ 0,1	0:02.6	↖ 0,1	<b>0:02.7</b>	↖ 0,1	0:02.5	↖ 0,1	0:27.8	36	①②③●⑤	S	-3°	3	
2	0:15.9	↗ 0,1	0:02.3	→ 0,1	0:02.1	→ 0,1	<b>0:02.1</b>	→ 0,1	<b>0:02.2</b>	↗ 0,1	0:27.2	28	①②③●●	S	-3°	3	
<b>3</b>											<b>1:49.9</b>	<b>25</b>					







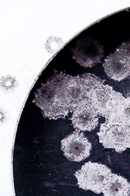
Licensed to: Kurvinen Targets

## IBU WORLD CUP BIATHLON WOMEN 10KM PURSUIT

ANNECY-LE GRAND BORNAND, FRANCE 17.12.2022 14:15

P	1S	1W	2S	2W	3S	3W	4S	4W	5S	5W	ShTm	Rnk	Sht.img.	P/S	°C	La	
<b>19 GASPARIN Elisa SUI</b>																	
0	0:12.2	→ 0,5	0:02.3	→ 0,6	0:02.8	→ 0,5	0:02.4	↘ 0,5	0:02.4	↘ 0,4	0:25.4	13	①②③④⑤	P	-3°	17	
1	0:14.7	← 0,1	0:02.6	↙ 0,1	0:02.5	↓ 0,1	0:02.4	↗ 0,1	<b>0:02.4</b>	← 0,1	0:26.2	10	①②③④●	P	-3°	10	
2	<b>0:13.0</b>	→ 0,2	0:02.6	→ 0,2	<b>0:01.9</b>	↗ 0,1	0:02.0	→ 0,1	0:02.3	↗ 0,2	0:24.6	14	⑤④●②●	S	-3°	14	
2	<b>0:12.9</b>	→ 0,4	0:03.2	→ 0,3	<b>0:02.8</b>	→ 0,3	0:03.3	→ 0,2	0:02.7	→ 0,1	0:28.3	35	⑤④●②●	S	-3°	16	
5											<b>1:44.5</b>	<b>15</b>					
<b>20 GANDLER Anna AUT</b>																	
0	0:14.7	↓ 0,6	0:02.7	↘ 0,4	0:02.3	↓ 0,5	0:02.4	↘ 0,3	0:02.4	↘ 0,4	0:28.1	33	①②③④⑤	P	-3°	21	
0	0:15.1	↓ 1,0	0:02.7	↓ 0,9	0:02.6	↓ 1,0	0:02.6	↓ 1,0	0:02.7	↓ 1,0	0:29.1	28	①②③④⑤	P	-3°	17	
1	0:14.0	→ 0,2	0:02.4	→ 0,2	<b>0:02.1</b>	→ 0,2	0:02.3	↗ 0,1	0:02.5	→ 0,1	0:25.1	18	①②●④⑤	S	-3°	12	
0	0:13.3	→ 0,3	0:02.5	→ 0,3	0:02.3	→ 0,3	0:03.4	→ 0,4	0:02.1	→ 0,3	0:25.1	16	①②③④⑤	S	-3°	12	
1											<b>1:47.4</b>	<b>19</b>					
<b>21 CHEVALIER Chloe FRA</b>																	
0	0:15.5	→ 0,6	0:02.7	→ 0,5	0:02.6	↘ 0,5	0:02.2	↘ 0,4	0:02.3	↘ 0,4	0:27.8	31	⑤④③②①	P	-3°	19	
2	0:14.4	↓ 0,9	<b>0:02.9</b>	↓ 1,0	0:03.1	↓ 0,9	<b>0:02.9</b>	↓ 1,0	0:02.8	↓ 1,0	0:29.3	30	⑤●③●①	P	-3°	16	
0	0:14.8	↗ 0,1	0:04.4	← 0,1	0:02.8	↗ 0,1	0:04.8	↖ 0,1	0:03.5	↙ 0,1	0:34.2	60	⑤④③②①	S	-3°	21	
1	<b>0:14.3</b>	→ 0,3	0:02.7	→ 0,3	0:05.5	→ 0,1	0:03.2	→ 0,1	0:06.3	→ 0,1	0:35.4	55	⑤④③②●	S	-3°	17	
3											<b>2:06.7</b>	<b>51</b>					
<b>22 OEBERG Hanna SWE</b>																	
1	0:14.1	→ 0,5	0:01.9	→ 0,5	<b>0:02.2</b>	→ 0,5	0:02.2	↘ 0,5	0:02.6	↘ 0,4	0:27.0	25	⑤④●②①	P	-3°	16	
1	0:15.4	↘ 0,3	0:02.6	↘ 0,4	<b>0:01.9</b>	↘ 0,5	0:02.0	↘ 0,4	0:03.6	↘ 0,5	0:29.6	33	⑤④●②①	P	-3°	22	
1	0:14.0	↗ 0,1	0:03.1	↗ 0,1	0:02.6	← 0,1	<b>0:02.1</b>	↗ 0,1	0:02.9	↖ 0,1	0:28.8	42	⑤●③②①	S	-3°	23	
1	0:14.8	↖ 0,1	0:03.9	↖ 0,1	<b>0:02.0</b>	↖ 0,1	0:02.6	↗ 0,1	0:02.4	↘ 0,1	0:28.8	40	⑤④●②①	S	-3°	23	
4											<b>1:54.2</b>	<b>33</b>					
<b>23 HAUSER Lisa Theresa AUT</b>																	
0	0:14.4	→ 0,6	0:02.8	→ 0,5	0:02.7	↘ 0,4	0:02.7	↘ 0,4	0:02.3	↘ 0,5	0:27.6	30	①②③④⑤	P	-3°	20	
0	0:15.0	↓ 1,0	0:02.7	↓ 0,9	0:02.0	↓ 1,0	0:02.3	↓ 1,0	0:03.0	↓ 1,0	0:30.3	36	①②③④⑤	P	-3°	18	
0	0:12.9	→ 0,2	0:02.7	→ 0,1	0:02.2	→ 0,2	0:02.5	→ 0,1	0:02.5	→ 0,1	0:25.6	23	①②③④⑤	S	-3°	13	
2	<b>0:15.0</b>	↗ 0,3	0:03.8	↗ 0,2	<b>0:02.6</b>	↗ 0,1	0:03.1	↗ 0,1	0:02.5	↗ 0,1	0:28.5	38	●②●④⑤	S	-3°	11	
2											<b>1:52.0</b>	<b>29</b>					
<b>24 PREUSS Franziska GER</b>																	
0	0:15.7	↓ 0,5	0:02.4	↓ 0,5	0:02.1	↓ 0,4	0:02.2	↘ 0,3	0:02.0	↘ 0,4	0:26.8	23	⑤④③②①	P	-3°	23	
0	0:14.8	↓ 1,0	0:02.2	↓ 1,0	0:02.2	↓ 1,0	0:02.1	↓ 0,9	0:02.4	↓ 1,0	0:27.7	20	⑤④③②①	P	-3°	15	
2	<b>0:15.4</b>	↑ 0,3	0:02.2	↑ 0,4	0:02.0	↑ 0,4	0:01.9	↑ 0,4	<b>0:02.1</b>	↑ 0,4	0:25.3	20	●②③④●	S	-3°	10	
0	0:16.7	→ 0,3	0:02.4	→ 0,4	0:01.9	→ 0,3	0:02.7	→ 0,3	0:02.2	→ 0,3	0:28.5	37	①②③④⑤	S	-3°	14	
2											<b>1:48.3</b>	<b>21</b>					





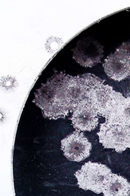
Licensed to: Kurvinen Targets

## IBU WORLD CUP BIATHLON WOMEN 10KM PURSUIT

ANNECY-LE GRAND BORNAND, FRANCE 17.12.2022 14:15

P	1S	1W	2S	2W	3S	3W	4S	4W	5S	5W	ShTm	Rnk	Sht.img.	P/S	°C	La	
<b>25 BENDIKA Baiba</b> LAT																	
1	0:14.2	↘ 0,4	<b>0:03.3</b>	↓ 0,4	0:02.3	↘ 0,3	0:02.1	↘ 0,4	0:02.2	↓ 0,4	0:27.5	28	① ● ③ ④ ⑤	P	-3°	25	
0	0:12.8	↘ 0,5	0:02.1	↘ 0,5	0:02.0	↘ 0,5	0:02.1	↘ 0,4	0:01.9	↘ 0,4	0:24.9	2	① ② ③ ④ ⑤	P	-3°	29	
2	<b>0:10.3</b>	↗ 0,1	0:02.8	← 0,1	<b>0:02.3</b>	↖ 0,1	0:02.1	↖ 0,1	0:02.6	↖ 0,1	0:22.8	9	⑤ ④ ● ② ●	S	-3°	27	
1	0:11.5	↖ 0,1	<b>0:02.1</b>	↘ 0,1	0:02.6	↘ 0,2	0:02.0	↘ 0,2	0:03.6	↘ 0,2	0:24.6	11	⑤ ④ ③ ● ①	S	-3°	4	
4											<b>1:39.8</b>	<b>9</b>					
<b>26 JISLOVA Jessica</b> CZE																	
0	0:11.4	↓ 0,5	0:02.9	↘ 0,3	0:02.7	↘ 0,4	0:02.5	↓ 0,4	0:02.9	↘ 0,3	0:26.0	18	⑤ ④ ③ ② ①	P	-3°	28	
0	0:16.2	↓ 0,4	0:03.7	↘ 0,3	0:03.3	↘ 0,5	0:02.8	↘ 0,4	0:02.6	↘ 0,4	0:30.4	37	⑤ ④ ③ ② ①	P	-3°	21	
0	0:15.7	↗ 0,3	0:02.6	↗ 0,3	0:02.7	→ 0,3	0:03.0	→ 0,2	0:03.7	→ 0,1	0:32.3	58	⑤ ④ ③ ② ①	S	-3°	19	
1	0:16.4	→ 0,3	0:03.3	→ 0,4	0:03.1	→ 0,3	0:03.1	→ 0,3	<b>0:03.1</b>	→ 0,1	0:32.0	51	● ④ ③ ② ①	S	-3°	13	
1											<b>2:00.7</b>	<b>45</b>					
<b>27 ZDOUC Dunja</b> AUT																	
1	0:09.8	↓ 0,5	<b>0:02.8</b>	↘ 0,3	0:02.2	↘ 0,4	0:02.3	↓ 0,4	0:02.3	↓ 0,4	0:22.3	2	① ● ③ ④ ⑤	P	-3°	29	
0	0:13.3	↘ 0,5	0:02.6	↘ 0,5	0:02.2	↘ 0,4	0:02.2	↘ 0,6	0:02.4	↘ 0,5	0:26.0	9	① ② ③ ④ ⑤	P	-3°	7	
1	<b>0:11.1</b>	→ 0,2	0:05.3	→ 0,3	0:03.4	↘ 0,2	0:02.2	↘ 0,1	0:02.2	↗ 0,1	0:26.9	30	● ② ③ ④ ⑤	S	-3°	4	
0	0:12.0	↘ 0,1	0:02.3	↘ 0,2	0:02.7	↘ 0,2	0:02.6	↘ 0,2	0:02.9	↘ 0,1	0:25.8	19	① ② ③ ④ ⑤	S	-3°	5	
2											<b>1:41.0</b>	<b>12</b>					
<b>28 SCHNEIDER Sophia</b> GER																	
1	0:16.1	↓ 0,5	0:02.6	↘ 0,3	0:02.3	↘ 0,4	0:02.3	↓ 0,4	<b>0:02.1</b>	↓ 0,4	0:28.3	34	① ② ③ ④ ●	P	-3°	26	
0	0:16.5	↘ 0,5	0:03.0	↘ 0,5	0:02.7	↘ 0,4	0:02.5	↘ 0,4	0:02.6	↘ 0,4	0:30.5	38	① ② ③ ④ ⑤	P	-3°	28	
1	0:15.2	↗ 0,1	0:02.3	← 0,1	<b>0:02.3</b>	← 0,1	0:02.8	↖ 0,1	0:02.4	↖ 0,1	0:28.8	45	① ② ● ④ ⑤	S	-3°	24	
1	0:15.0	↘ 0,1	<b>0:02.5</b>	↖ 0,1	0:02.3	↗ 0,1	0:02.0	↗ 0,1	0:03.7	↘ 0,1	0:27.7	33	① ● ③ ④ ⑤	S	-3°	26	
3											<b>1:55.3</b>	<b>37</b>					
<b>29 BILOSIUK Olena</b> UKR																	
1	0:15.7	→ 0,4	0:02.7	→ 0,4	0:02.2	→ 0,4	<b>0:03.3</b>	→ 0,4	0:02.8	→ 0,4	0:30.2	44	⑤ ● ③ ② ①	P	-3°	7	
0	0:19.8	↖ 0,2	0:02.7	↓ 0,3	0:02.5	↓ 0,3	0:02.7	↓ 0,2	0:02.7	↓ 0,2	0:32.6	47	⑤ ④ ③ ② ①	P	-3°	22	
2	<b>0:13.7</b>	↖ 0,2	0:01.5	← 0,2	0:01.5	← 0,2	<b>0:01.4</b>	← 0,1	0:01.6	← 0,1	0:22.8	10	⑤ ● ③ ② ●	S	-3°	22	
0	0:13.5	↘ 0,1	0:02.4	→ 0,1	0:01.8	↘ 0,1	0:01.8	↘ 0,1	0:05.1	↘ 0,1	0:27.0	26	⑤ ④ ③ ② ①	S	-3°	26	
3											<b>1:52.6</b>	<b>31</b>					
<b>30 VOIGT Vanessa</b> GER																	
1	0:10.1	↓ 0,4	0:02.9	↘ 0,3	0:02.4	↘ 0,4	<b>0:02.4</b>	↓ 0,4	0:02.7	↓ 0,3	0:23.9	6	① ② ③ ● ⑤	P	-3°	30	
1	0:16.3	↘ 0,5	0:05.3	↘ 0,5	0:03.2	↘ 0,5	<b>0:02.8</b>	↘ 0,4	0:03.6	↘ 0,4	0:33.7	52	① ② ③ ● ⑤	P	-3°	25	
0	0:15.9	↘ 0,1	0:02.4	↘ 0,1	0:03.9	↓ 0,2	0:02.3	↓ 0,2	0:02.4	↘ 0,2	0:29.1	47	⑤ ④ ③ ② ①	S	-3°	30	
0	0:24.5	↓ 0,1	0:03.2	↘ 0,1	0:03.0	↓ 0,1	0:03.5	↖ 0,1	0:05.1	↘ 0,1	0:40.4	58	⑤ ④ ③ ② ①	S	-3°	25	
2											<b>2:07.1</b>	<b>52</b>					





Licensed to: Kurvinen Targets

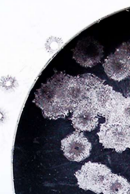
## IBU WORLD CUP BIATHLON WOMEN 10KM PURSUIT

ANNECY-LE GRAND BORNAND, FRANCE 17.12.2022 14:15

P	1S	1W	2S	2W	3S	3W	4S	4W	5S	5W	ShTm	Rnk	Sht.img.	P/S	°C	La	
<b>31 MINKKINEN Suvi</b> FIN																	
0	0:13.9	→ 0,4	0:02.3	→ 0,4	0:02.1	↘ 0,4	0:02.2	→ 0,4	0:02.2	→ 0,4	0:25.6	16	(5 4 3 2 1)	P	-3°	3	
0	0:15.5	↘ 0,5	0:02.5	↘ 0,5	0:02.2	↘ 0,4	0:02.2	↘ 0,5	0:02.1	↘ 0,6	0:27.3	16	(5 4 3 2 1)	P	-3°	5	
0	0:11.6	→ 0,3	0:02.0	→ 0,3	0:01.9	→ 0,3	0:01.9	↘ 0,2	0:01.8	↘ 0,1	0:21.8	7	(5 4 3 2 1)	S	-3°	5	
1	0:11.5	↗ 0,1	<b>0:02.3</b>	→ 0,1	0:02.4	↘ 0,1	0:02.8	↘ 0,1	0:02.5	↓ 0,1	0:24.3	10	(5 4 3 ● 1)	S	-3°	30	
1											<b>1:39.0</b>	<b>7</b>					
<b>32 KLEMENCIC Polona</b> SLO																	
1	0:16.3	→ 0,4	0:02.9	↘ 0,4	0:02.4	→ 0,4	<b>0:02.3</b>	→ 0,4	0:02.7	→ 0,4	0:30.4	46	(5 ● 3 2 1)	P	-3°	2	
0	0:15.0	↓ 0,5	0:02.8	↓ 0,5	0:02.6	↓ 0,5	0:02.4	↓ 0,5	0:02.5	↓ 0,5	0:26.8	12	(5 4 3 2 1)	P	-3°	12	
1	0:15.1	→ 0,2	0:03.2	→ 0,3	0:03.1	→ 0,3	<b>0:02.8</b>	↘ 0,3	0:03.1	↘ 0,3	0:30.4	53	(5 ● 3 2 1)	S	-3°	7	
0	0:16.3	↗ 0,1	0:03.2	↑ 0,1	0:02.5	↖ 0,1	0:02.6	↗ 0,1	0:02.8	↖ 0,1	0:30.5	47	(5 4 3 2 1)	S	-3°	9	
2											<b>1:58.1</b>	<b>41</b>					
<b>33 FEMSTEINEVIK Ragnhil</b> NOR																	
1	<b>0:12.1</b>	↘ 0,5	0:02.3	↓ 0,5	0:02.6	↓ 0,4	0:02.3	↘ 0,4	0:02.1	↘ 0,4	0:23.7	3	(● 2 3 4 5)	P	-3°	27	
0	0:17.5	↘ 0,5	0:02.2	↘ 0,5	0:02.0	↘ 0,4	0:02.3	↘ 0,4	0:02.2	↘ 0,5	0:30.9	40	(1 2 3 4 5)	P	-3°	23	
2	<b>0:14.5</b>	→ 0,2	0:02.8	↗ 0,3	0:02.6	↗ 0,3	<b>0:02.1</b>	↗ 0,3	0:02.5	↗ 0,3	0:27.3	33	(5 ● 3 2 ●)	S	-3°	15	
1	0:14.1	↖ 0,1	<b>0:03.3</b>	↖ 0,1	0:02.5	↖ 0,1	0:02.9	↖ 0,1	0:02.4	↖ 0,1	0:30.2	45	(5 4 3 ● 1)	S	-3°	21	
4											<b>1:52.1</b>	<b>30</b>					
<b>34 LIE Lotte</b> BEL																	
0	0:14.0	↘ 0,4	0:03.1	→ 0,4	0:02.3	→ 0,4	0:02.8	→ 0,4	0:02.4	→ 0,4	0:27.6	29	(1 2 3 4 5)	P	-3°	8	
0	0:13.9	↘ 0,3	0:02.8	↘ 0,3	0:02.4	↘ 0,4	0:02.7	↘ 0,5	0:02.3	↘ 0,5	0:27.6	19	(1 2 3 4 5)	P	-3°	4	
0	0:09.6	↖ 0,1	0:02.5	↖ 0,1	0:02.5	↗ 0,1	0:02.1	↖ 0,1	0:02.2	↖ 0,1	0:21.3	5	(1 2 3 4 5)	S	-3°	28	
1	0:18.2	→ 0,3	<b>0:02.4</b>	→ 0,1	0:02.3	→ 0,1	0:02.3	→ 0,1	0:03.1	→ 0,1	0:31.3	48	(1 3 4 5 ●)	S	-3°	18	
1											<b>1:47.8</b>	<b>20</b>					
<b>35 COLOMBO Caroline</b> FRA																	
0	0:15.8	→ 0,3	0:03.5	→ 0,3	0:03.2	→ 0,3	0:02.8	→ 0,4	0:02.8	→ 0,4	0:32.5	52	(5 4 3 2 1)	P	-3°	1	
1	0:20.5	↓ 0,9	0:03.2	↓ 0,9	<b>0:03.2</b>	↓ 0,9	0:02.8	↓ 0,9	0:02.5	↓ 0,9	0:33.7	51	(5 4 ● 2 1)	P	-3°	20	
2	0:11.3	↗ 0,3	<b>0:02.9</b>	→ 0,2	0:02.7	→ 0,2	<b>0:02.1</b>	→ 0,2	0:02.2	→ 0,1	0:27.3	32	(● 5 3 ● 1)	S	-3°	20	
2	0:15.2	→ 0,1	0:01.8	→ 0,1	<b>0:02.5</b>	→ 0,1	0:02.0	→ 0,1	<b>0:02.3</b>	→ 0,1	0:28.5	39	(● 4 ● 2 1)	S	-3°	20	
5											<b>2:02.0</b>	<b>47</b>					
<b>36 ERDAL Karoline</b> NOR																	
1	0:14.1	→ 0,4	<b>0:02.5</b>	↘ 0,4	0:04.7	→ 0,4	0:02.6	→ 0,4	0:01.7	→ 0,4	0:28.9	36	(1 ● 3 4 5)	P	-3°	4	
0	0:17.5	↓ 0,5	0:02.1	↓ 0,5	0:02.0	↓ 0,5	0:02.5	↓ 0,5	0:05.2	↓ 0,5	0:30.9	41	(1 2 3 4 5)	P	-3°	11	
1	0:16.0	→ 0,2	<b>0:02.8</b>	→ 0,3	0:02.4	→ 0,3	0:02.3	↘ 0,3	0:02.1	↘ 0,3	0:29.0	46	(1 ● 3 4 5)	S	-3°	8	
1	0:18.5	↑ 0,1	0:02.2	↗ 0,1	0:05.3	↗ 0,1	0:02.3	↖ 0,1	<b>0:02.2</b>	↖ 0,1	0:31.6	49	(1 2 3 4 ●)	S	-3°	10	
3											<b>2:00.4</b>	<b>44</b>					







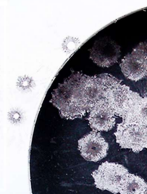
Licensed to: Kurvinen Targets

## IBU WORLD CUP BIATHLON WOMEN 10KM PURSUIT

ANNECY-LE GRAND BORNAND, FRANCE 17.12.2022 14:15

P	1S	1W	2S	2W	3S	3W	4S	4W	5S	5W	ShTm	Rnk	Sht.img.	P/S	°C	La	
<b>37 TOMINGAS Tuuli</b> EST																	
2	0:20.6	→ 0,4	<u>0:02.3</u>	→ 0,4	0:02.0	→ 0,4	0:01.9	→ 0,4	<u>0:01.8</u>	→ 0,4	0:34.6	56	● (4) (3) ● (1)	P	-3°	10	
0	0:21.0	↓ 0,4	0:02.4	↓ 0,5	0:02.5	↓ 0,5	0:02.2	↓ 0,5	0:02.0	↓ 0,4	0:34.2	53	(5) (4) (3) (2) (1)	P	-3°	16	
2	<u>0:15.5</u>	→ 0,3	<u>0:02.7</u>	→ 0,3	0:03.2	→ 0,3	0:03.0	↘ 0,3	0:02.8	↘ 0,3	0:30.5	54	(5) (4) (3) ● ●	S	-3°	10	
1	0:15.2	↓ 0,2	0:02.8	↓ 0,4	0:02.6	↓ 0,3	0:02.1	↓ 0,3	<u>0:02.8</u>	↓ 0,3	0:29.2	42	● (4) (3) (2) (1)	S	-3°	15	
5											<b>2:08.5</b>	<b>53</b>					
<b>38 WEIDEL Anna</b> GER																	
0	0:10.3	→ 0,4	0:02.4	→ 0,4	0:02.2	↘ 0,3	0:02.2	→ 0,4	0:02.5	→ 0,4	0:23.7	4	(5) (4) (3) (2) (1)	P	-3°	5	
1	0:14.5	↘ 0,5	0:02.4	↘ 0,5	<u>0:02.1</u>	↘ 0,5	0:02.1	↘ 0,5	0:02.3	↘ 0,5	0:26.0	8	(5) (4) ● (2) (1)	P	-3°	26	
1	0:10.9	→ 0,2	0:01.9	→ 0,1	<u>0:01.7</u>	→ 0,2	0:01.8	→ 0,3	0:01.8	→ 0,3	0:20.9	3	(5) (4) ● (2) (1)	S	-3°	2	
3	0:09.3	↘ 0,2	0:01.9	→ 0,1	<u>0:01.9</u>	↘ 0,1	<u>0:01.7</u>	→ 0,1	<u>0:01.8</u>	↘ 0,1	0:19.5	1	● ● ● (2) (1)	S	-3°	2	
5											<b>1:30.1</b>	<b>2</b>					
<b>39 BASERGA Amy</b> SUI																	
0	0:12.0	→ 0,4	0:02.5	↘ 0,3	0:02.2	→ 0,4	0:02.0	→ 0,4	0:02.0	→ 0,4	0:25.5	14	(5) (4) (3) (2) (1)	P	-3°	6	
1	<u>0:19.3</u>	↘ 0,5	0:03.2	↘ 0,5	0:02.4	↘ 0,5	0:02.3	↘ 0,5	0:02.2	↘ 0,4	0:35.3	55	(5) (4) (3) (2) ●	P	-3°	24	
1	0:12.3	↘ 0,1	0:02.6	↘ 0,1	<u>0:02.4</u>	↘ 0,1	0:02.9	→ 0,1	0:02.7	↘ 0,1	0:25.3	21	(5) (4) ● (2) (1)	S	-3°	29	
0	0:13.9	↘ 0,1	0:02.2	↘ 0,1	0:01.9	↘ 0,1	0:01.9	↘ 0,2	0:02.3	↘ 0,2	0:24.8	12	(5) (4) (3) (2) (1)	S	-3°	1	
2											<b>1:50.9</b>	<b>26</b>					
<b>40 KALKENBERG Emilie Aa</b> NOR																	
0	0:12.4	↘ 0,3	0:01.9	→ 0,3	0:01.6	↘ 0,2	0:01.9	↘ 0,3	0:01.8	↘ 0,4	0:24.9	10	(5) (4) (3) (2) (1)	P	-3°	12	
1	0:13.8	↘ 0,5	0:02.1	↘ 0,5	0:02.0	↘ 0,5	<u>0:01.9</u>	↘ 0,5	0:02.8	↘ 0,6	0:25.8	7	(5) ● (3) (2) (1)	P	-3°	9	
1	0:13.8	→ 0,1	0:01.7	→ 0,1	<u>0:01.8</u>	↘ 0,1	0:02.7	↘ 0,1	0:01.8	↓ 0,1	0:24.7	15	(5) (4) ● (2) (1)	S	-3°	14	
0	0:17.2	↓ 0,3	0:01.7	↓ 0,4	0:01.8	↓ 0,4	0:01.7	↓ 0,4	0:01.9	↘ 0,3	0:27.1	27	(5) (4) (3) (2) (1)	S	-3°	18	
2											<b>1:42.5</b>	<b>13</b>					
<b>41 MEIER Lea</b> SUI																	
1	<u>0:16.1</u>	↘ 0,3	0:06.1	↘ 0,5	0:03.2	↘ 0,3	0:02.8	↓ 0,4	0:03.6	↘ 0,3	0:34.9	57	(5) (4) (3) (2) ●	P	-3°	14	
0	0:17.1	↓ 0,6	0:03.3	↓ 0,4	0:02.7	↓ 0,4	0:02.4	↓ 0,5	0:02.9	↓ 0,5	0:32.0	44	(5) (4) (3) (2) (1)	P	-3°	14	
2	<u>0:13.3</u>	↘ 0,1	<u>0:03.1</u>	→ 0,1	0:02.7	→ 0,1	0:02.2	→ 0,1	0:02.6	→ 0,1	0:26.0	25	(5) (4) (3) ● ●	S	-3°	11	
1	0:11.9	↓ 0,3	0:03.1	↓ 0,3	0:02.7	↓ 0,3	0:02.6	↓ 0,1	<u>0:03.9</u>	↘ 0,2	0:26.8	23	● (4) (3) (2) (1)	S	-3°	16	
4											<b>1:59.7</b>	<b>42</b>					
<b>42 SIDOROWICZ Natalia</b> POL																	
0	0:16.7	↘ 0,3	0:02.4	↘ 0,3	0:02.6	↓ 0,5	0:02.4	↓ 0,6	0:02.2	↓ 0,7	0:30.8	48	(1) (2) (3) (4) (5)	P	-3°	18	
1	0:18.5	↓ 0,3	<u>0:02.5</u>	↓ 0,3	0:02.7	↓ 0,2	0:02.4	↓ 0,3	0:02.7	↓ 0,1	0:31.7	43	(1) ● (3) (4) (5)	P	-3°	25	
1	<u>0:14.6</u>	↓ 0,4	0:03.3	↓ 0,4	0:02.3	↓ 0,4	0:02.4	↓ 0,4	0:02.1	↓ 0,4	0:27.0	31	(5) (4) (3) (2) ●	S	-3°	26	
1	0:15.2	→ 0,1	0:02.0	↘ 0,1	<u>0:02.3</u>	↘ 0,1	0:02.3	↘ 0,1	0:02.5	↘ 0,1	0:26.9	25	(5) (4) ● (2) (1)	S	-3°	27	
3											<b>1:56.4</b>	<b>39</b>					





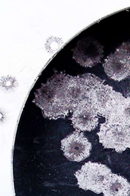
Licensed to: Kurvinen Targets

## IBU WORLD CUP BIATHLON WOMEN 10KM PURSUIT

ANNECY-LE GRAND BORNAND, FRANCE 17.12.2022 14:15

P	1S	1W	2S	2W	3S	3W	4S	4W	5S	5W	ShTm	Rnk	Sht.img.	P/S	°C	La
<b>43 ZUK Kamila</b> POL																
1	<u>0:15.9</u>	↘ 0,3	0:03.8	↘ 0,4	0:03.3	↘ 0,5	0:02.7	↓ 0,3	0:02.6	↓ 0,4	0:32.5	53	⑤④③②●	P	-3°	15
0	0:16.7	↓ 0,6	0:02.5	↓ 0,4	0:02.4	↓ 0,4	0:02.2	↓ 0,5	0:02.5	↓ 0,5	0:30.5	39	⑤④③②①	P	-3°	15
1	0:13.8	→ 0,1	0:02.6	→ 0,1	0:02.5	→ 0,1	0:02.1	→ 0,1	<u>0:02.3</u>	→ 0,1	0:26.4	26	●④③②①	S	-3°	13
0	0:14.3	↘ 0,2	0:02.3	↘ 0,1	0:02.1	↑ 0,1	0:01.9	↑ 0,1	0:02.0	↑ 0,1	0:25.3	17	⑤④③②①	S	-3°	7
2											<b>1:54.7</b>	<b>36</b>				
<b>44 COMOLA Samuela</b> ITA																
0	0:13.2	↘ 0,3	0:02.8	↘ 0,2	0:02.9	↓ 0,3	0:02.4	↘ 0,4	0:02.3	↘ 0,5	0:27.2	27	①②③④⑤	P	-3°	11
1	0:15.1	↘ 0,2	0:02.7	↘ 0,2	0:02.5	↘ 0,3	<u>0:02.3</u>	↘ 0,4	0:03.4	↘ 0,5	0:29.2	29	①②③●⑤	P	-3°	1
0	0:13.3	→ 0,2	0:02.4	→ 0,3	0:02.3	→ 0,3	0:02.6	→ 0,3	0:02.5	↘ 0,2	0:25.6	22	①②③④⑤	S	-3°	3
2	<u>0:16.6</u>	↗ 0,1	0:02.9	↖ 0,1	0:02.1	↖ 0,1	0:05.1	↓ 0,1	<u>0:02.4</u>	↘ 0,1	0:32.2	52	●②③④●	S	-3°	24
3											<b>1:54.2</b>	<b>34</b>				
<b>45 GASPARIN Aita</b> SUI																
1	0:11.0	→ 0,4	0:03.4	→ 0,4	<u>0:02.5</u>	→ 0,4	0:02.3	→ 0,4	0:02.5	→ 0,4	0:25.4	12	①②●④⑤	P	-3°	9
0	0:10.8	↘ 0,5	0:02.8	↘ 0,5	0:02.2	↘ 0,5	0:03.0	↘ 0,6	0:02.8	↘ 0,5	0:24.9	3	①②③④⑤	P	-3°	8
1	0:11.6	↗ 0,1	0:02.6	↗ 0,1	<u>0:02.4</u>	↖ 0,1	0:02.3	↖ 0,1	0:02.0	↖ 0,1	0:22.9	11	①②●④⑤	S	-3°	25
0	0:13.7	↖ 0,1	0:02.5	↖ 0,1	0:02.6	↖ 0,1	0:02.3	↖ 0,1	0:03.0	↖ 0,1	0:26.9	24	①②③④⑤	S	-3°	22
2											<b>1:40.1</b>	<b>10</b>				
<b>46 STEINER Tamara</b> AUT																
0	0:15.3	↘ 0,3	0:02.9	↘ 0,3	0:02.6	↓ 0,5	0:02.2	↓ 0,6	0:03.3	↓ 0,7	0:29.5	39	⑤④③②①	P	-3°	19
0	0:18.1	↓ 0,5	0:02.8	↓ 0,5	0:02.5	↓ 0,5	0:02.4	↓ 0,5	0:06.3	↓ 0,5	0:36.4	58	⑤④③②①	P	-3°	13
0	0:13.3	→ 0,1	0:02.6	→ 0,1	0:05.0	→ 0,1	0:02.4	→ 0,1	0:02.6	→ 0,1	0:30.6	55	⑤④③②①	S	-3°	12
1	0:13.8	↘ 0,2	0:03.7	↘ 0,2	0:03.2	↘ 0,1	<u>0:02.9</u>	↘ 0,1	0:03.1	↘ 0,1	0:29.3	43	⑤●③②①	S	-3°	3
1											<b>2:05.8</b>	<b>50</b>				
<b>47 AUCHENTALLER Hannah</b> ITA																
1	0:15.4	↓ 0,4	0:02.6	↓ 0,4	0:02.2	↘ 0,3	0:02.4	↓ 0,4	<u>0:02.9</u>	↓ 0,5	0:29.1	38	①②③④●	P	-3°	16
0	0:19.6	↓ 0,2	0:02.6	↓ 0,3	0:02.5	↓ 0,3	0:02.4	↓ 0,3	0:02.3	↓ 0,2	0:33.3	49	①②③④⑤	P	-3°	24
2	<u>0:15.4</u>	↘ 0,1	0:02.7	↘ 0,1	<u>0:02.5</u>	↘ 0,1	0:03.9	↓ 0,1	0:03.2	→ 0,1	0:31.2	56	●②●④⑤	S	-3°	19
0	0:16.5	↘ 0,1	0:02.8	→ 0,2	0:02.6	→ 0,2	0:02.7	→ 0,3	0:03.0	↘ 0,3	0:29.0	41	①②③④⑤	S	-3°	22
3											<b>2:02.6</b>	<b>48</b>				
<b>48 HETTICH-WALZ Janina</b> GER																
0	0:14.3	↓ 0,4	0:03.5	↘ 0,3	0:02.7	↘ 0,3	0:02.2	↓ 0,5	0:02.2	↓ 0,6	0:29.0	37	⑤④③②①	P	-3°	17
0	0:18.4	↓ 0,4	0:02.7	↓ 0,5	0:02.3	↓ 0,5	0:02.3	↓ 0,5	0:02.4	↓ 0,4	0:30.0	34	⑤④③②①	P	-3°	19
0	0:15.9	→ 0,1	0:03.0	↘ 0,1	0:02.3	↓ 0,1	0:02.9	↘ 0,1	0:02.2	↓ 0,1	0:29.9	50	⑤④③②①	S	-3°	16
1	0:13.9	↘ 0,1	0:03.1	↘ 0,1	<u>0:02.2</u>	↓ 0,3	0:03.0	↓ 0,3	0:02.7	↓ 0,3	0:27.4	30	⑤④●②①	S	-3°	14
1											<b>1:56.3</b>	<b>38</b>				
<b>49 JAKIELA Joanna</b> POL																
2	<u>0:21.0</u>	↘ 0,4	0:04.6	↘ 0,5	<u>0:03.5</u>	↘ 0,3	0:03.8	↘ 0,3	0:17.3	↘ 0,2	0:53.2	60	⑤④●②●	P	-3°	26
1	0:23.0	→ 0,7	0:04.4	→ 0,6	0:03.3	→ 0,6	<u>0:02.9</u>	→ 0,6	0:03.7	→ 0,6	0:39.8	60	⑤●③②①	P	-3°	27
2	<u>0:15.3</u>	↘ 0,2	<u>0:02.9</u>	↘ 0,1	0:02.5	↓ 0,1	0:02.6	↘ 0,2	0:02.5	→ 0,3	0:28.7	40	⑤④③●●	S	-3°	30
5											<b>DNF</b>					





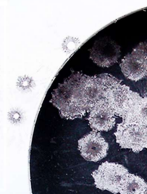
Licensed to: Kurvinen Targets

## IBU WORLD CUP BIATHLON WOMEN 10KM PURSUIT

ANNECY-LE GRAND BORNAND, FRANCE 17.12.2022 14:15

P	1S	1W	2S	2W	3S	3W	4S	4W	5S	5W	ShTm	Rnk	Sht.ing.	P/S	°C	La	
<b>50 STREMOUS Alina</b> <span style="float:right"><b>MDA</b></span>																	
1	0:13.5	↘ 0,3	<b>0:03.5</b>	↘ 0,4	0:04.4	↘ 0,4	0:04.6	↘ 0,5	0:03.9	↘ 0,4	0:31.9	51	① ● ③ ④ ⑤	P	-3°	21	
0	0:15.4	↘ 0,2	0:05.4	↘ 0,2	0:03.1	↘ 0,2	0:03.1	↘ 0,2	0:02.8	↘ 0,3	0:33.0	48	① ② ③ ④ ⑤	P	-3°	27	
0	0:17.5	↓ 0,4	0:03.6	↓ 0,4	0:02.7	↓ 0,4	0:06.1	↓ 0,3	0:02.6	↓ 0,2	0:34.2	59	① ② ③ ④ ⑤	S	-3°	25	
1	0:17.4	→ 0,1	0:03.5	↘ 0,1	<b>0:06.7</b>	→ 0,2	0:02.5	→ 0,3	0:02.3	→ 0,1	0:35.0	54	① ② ● ④ ⑤	S	-3°	23	
<b>2</b>											<b>2:14.1</b>	<b>56</b>					
<b>51 TACHIZAKI Fuyuko</b> <span style="float:right"><b>JPN</b></span>																	
0	0:14.3	↘ 0,3	0:03.7	↘ 0,4	0:03.3	↘ 0,4	0:02.9	↘ 0,4	0:02.8	↘ 0,5	0:32.9	54	⑤ ④ ③ ② ①	P	-3°	23	
0	0:16.0	↓ 0,4	0:04.5	↓ 0,5	0:03.0	↓ 0,5	0:03.3	↓ 0,4	0:03.3	↓ 0,5	0:33.6	50	⑤ ④ ③ ② ①	P	-3°	17	
0	0:13.8	→ 0,1	0:04.1	↘ 0,1	0:03.2	↘ 0,1	0:03.3	↓ 0,1	0:03.3	↓ 0,1	0:30.1	51	⑤ ④ ③ ② ①	S	-3°	15	
0	0:17.2	↘ 0,1	0:04.0	↓ 0,3	0:03.3	↓ 0,3	0:03.4	↓ 0,3	0:03.9	↓ 0,2	0:32.0	50	⑤ ④ ③ ② ①	S	-3°	12	
<b>0</b>											<b>2:08.6</b>	<b>54</b>					
<b>52 AVVAKUMOVA Ekaterina</b> <span style="float:right"><b>KOR</b></span>																	
0	0:21.7	↓ 0,7	0:02.0	↓ 0,7	0:03.4	↓ 0,5	0:02.8	↓ 0,5	0:03.0	↓ 0,5	0:36.9	59	⑤ ④ ③ ② ①	P	-3°	20	
1	<b>0:16.0</b>	↓ 0,5	0:10.9	↓ 0,5	0:02.7	↓ 0,5	0:02.7	↓ 0,4	0:02.9	↓ 0,4	0:39.2	59	⑤ ④ ③ ② ●	P	-3°	18	
1	0:16.3	← 0,2	<b>0:02.1</b>	← 0,1	0:02.7	← 0,1	0:02.3	↘ 0,1	0:02.4	↘ 0,1	0:28.6	39	⑤ ④ ③ ● ①	S	-3°	23	
1	0:13.5	↘ 0,3	0:01.9	↘ 0,3	<b>0:01.8</b>	↘ 0,2	0:01.9	↓ 0,2	0:02.1	↘ 0,2	0:26.0	20	⑤ ④ ● ② ①	S	-3°	20	
<b>3</b>											<b>2:10.7</b>	<b>55</b>					
<b>53 NILSSON Stina</b> <span style="float:right"><b>SWE</b></span>																	
2	<b>0:18.1</b>	↓ 0,4	<b>0:03.1</b>	↘ 0,5	0:02.7	↘ 0,5	0:02.4	↘ 0,3	0:02.4	↓ 0,4	0:31.9	50	⑤ ④ ③ ● ●	P	-3°	13	
3	<b>0:22.7</b>	↓ 0,3	0:03.0	↓ 0,3	<b>0:02.6</b>	↓ 0,3	0:02.2	↓ 0,2	<b>0:03.5</b>	↓ 0,1	0:36.0	57	● ④ ● ② ●	P	-3°	21	
2	0:16.0	↓ 0,4	0:02.5	↓ 0,5	<b>0:02.7</b>	↓ 0,4	0:02.4	↓ 0,3	<b>0:02.6</b>	↓ 0,2	0:29.9	49	● ④ ● ② ①	S	-3°	27	
3	<b>0:17.8</b>	→ 0,1	<b>0:02.8</b>	↘ 0,1	0:02.9	→ 0,1	0:11.4	↗ 0,1	<b>0:02.9</b>	↗ 0,1	0:40.0	57	● ④ ③ ● ●	S	-3°	25	
<b>10</b>											<b>2:17.8</b>	<b>58</b>					
<b>54 BLASHKO Daria</b> <span style="float:right"><b>UKR</b></span>																	
1	0:15.0	↘ 0,3	0:04.0	↘ 0,4	<b>0:06.1</b>	↘ 0,4	0:03.4	↘ 0,5	0:02.7	↘ 0,4	0:35.6	58	⑤ ④ ● ② ①	P	-3°	22	
1	<b>0:17.0</b>	↓ 0,3	0:02.4	↓ 0,2	0:02.5	↓ 0,3	0:02.2	↓ 0,2	0:02.4	↓ 0,1	0:28.8	26	⑤ ④ ③ ② ●	P	-3°	26	
1	0:13.1	↘ 0,2	<b>0:02.0</b>	← 0,2	0:02.2	← 0,2	0:01.9	← 0,1	0:02.1	← 0,1	0:25.1	19	⑤ ④ ③ ● ①	S	-3°	21	
1	0:13.3	↓ 0,4	<b>0:02.2</b>	↓ 0,4	0:02.0	↓ 0,4	0:02.2	↘ 0,3	0:01.9	↘ 0,2	0:25.0	15	⑤ ④ ③ ● ①	S	-3°	19	
<b>4</b>											<b>1:54.5</b>	<b>35</b>					
<b>55 TOLMACHEVA Anastasia</b> <span style="float:right"><b>ROU</b></span>																	
0	0:11.2	↘ 0,3	0:03.0	↘ 0,3	0:03.0	↘ 0,3	0:02.6	↘ 0,4	0:02.4	↘ 0,3	0:26.1	19	⑤ ④ ③ ② ①	P	-3°	30	
0	0:14.2	↘ 0,2	0:02.5	→ 0,3	0:02.5	→ 0,3	0:03.2	→ 0,3	0:02.7	→ 0,4	0:29.6	32	⑤ ④ ③ ② ①	P	-3°	29	
0	0:12.8	↘ 0,1	0:02.9	↘ 0,1	0:02.4	↘ 0,1	0:02.0	↘ 0,2	0:02.8	↘ 0,3	0:25.9	24	⑤ ④ ③ ② ①	S	-3°	29	
0	0:13.0	↘ 0,2	0:02.9	↘ 0,1	0:02.6	↗ 0,1	0:03.3	↗ 0,1	0:03.1	↗ 0,1	0:27.3	29	⑤ ④ ③ ② ①	S	-3°	28	
<b>0</b>											<b>1:48.9</b>	<b>23</b>					





Licensed to: Kurvinen Targets

## IBU WORLD CUP BIATHLON WOMEN 10KM PURSUIT

ANNECY-LE GRAND BORNAND, FRANCE 17.12.2022 14:15

P	1S	1W	2S	2W	3S	3W	4S	4W	5S	5W	ShTm	Rnk	Sht.img.	P/S	°C	La	
<b>56 SCHWAIGER Julia</b> AUT																	
2	0:11.3	↘ 0,3	<u>0:03.0</u>	↘ 0,3	0:03.1	↘ 0,4	<u>0:02.7</u>	↘ 0,4	0:05.1	↘ 0,5	0:30.3	45	⑤ ● ③ ● ①	P	-3°	24	
0	0:12.5	↘ 0,2	0:02.6	↘ 0,2	0:02.5	↘ 0,1	0:02.9	↘ 0,2	0:03.5	↘ 0,2	0:27.5	18	⑤ ④ ③ ② ①	P	-3°	28	
1	<u>0:13.9</u>	← 0,2	0:03.6	← 0,1	0:03.6	← 0,1	0:02.3	↗ 0,1	0:03.0	↗ 0,2	0:29.6	48	● ② ③ ④ ⑤	S	-3°	24	
3	<u>0:13.4</u>	→ 0,2	<u>0:03.5</u>	↘ 0,1	<u>0:04.0</u>	↘ 0,1	0:05.1	→ 0,3	0:03.9	→ 0,3	0:33.6	53	● ● ● ④ ⑤	S	-3°	21	
6											<b>2:01.0</b>	<b>46</b>					
<b>57 MERKUSHYNA Anastasiy</b> UKR																	
0	0:12.0	↘ 0,5	0:01.7	↘ 0,5	0:01.9	↘ 0,4	0:01.6	↘ 0,3	0:02.6	↘ 0,3	0:23.8	5	⑤ ④ ③ ② ①	P	-3°	29	
0	0:17.4	↗ 0,3	0:01.9	↗ 0,2	0:01.8	↓ 0,2	0:02.0	↓ 0,3	0:02.0	↓ 0,3	0:29.4	31	⑤ ④ ③ ② ①	P	-3°	23	
0	0:12.5	↘ 0,1	0:01.7	↘ 0,1	0:02.0	↘ 0,1	0:01.9	↓ 0,1	0:01.9	↘ 0,1	0:22.7	8	⑤ ④ ③ ② ①	S	-3°	17	
0	0:14.2	↓ 0,2	0:02.1	↓ 0,2	0:01.8	↘ 0,1	0:02.1	↘ 0,1	0:02.0	↓ 0,3	0:23.7	8	⑤ ④ ③ ② ①	S	-3°	11	
0											<b>1:39.6</b>	<b>8</b>					
<b>58 KUELM Susan</b> EST																	
0	0:15.9	↘ 0,5	0:01.9	↘ 0,5	0:01.7	↘ 0,4	0:01.8	↘ 0,3	0:01.7	↘ 0,3	0:25.0	11	⑤ ④ ③ ② ①	P	-3°	27	
0	0:19.6	↓ 0,5	0:02.2	↓ 0,5	0:02.0	↓ 0,5	0:02.0	↓ 0,5	0:01.9	↓ 0,4	0:29.0	27	⑤ ④ ③ ② ①	P	-3°	20	
1	0:13.3	↘ 0,1	0:02.5	↘ 0,1	<u>0:02.0</u>	↓ 0,1	0:02.4	↓ 0,1	0:02.2	↘ 0,1	0:26.9	29	⑤ ④ ● ② ①	S	-3°	18	
1	<u>0:12.9</u>	↘ 0,2	0:02.8	↓ 0,2	0:02.5	↓ 0,2	0:02.1	↓ 0,3	0:02.4	↓ 0,4	0:25.3	18	⑤ ④ ③ ② ●	S	-3°	17	
2											<b>1:46.2</b>	<b>16</b>					
<b>59 USHKINA Natalia</b> ROU																	
1	0:20.2	↘ 0,3	0:02.8	↘ 0,3	0:02.5	↘ 0,3	0:02.1	↘ 0,4	<u>0:02.3</u>	↘ 0,4	0:33.8	55	● ④ ③ ② ①	P	-3°	28	
0	0:20.9	→ 0,5	0:02.2	→ 0,6	0:02.2	→ 0,6	0:02.1	→ 0,6	0:02.2	→ 0,6	0:32.4	45	⑤ ④ ③ ② ①	P	-3°	30	
2	0:15.7	↘ 0,2	<u>0:02.2</u>	↘ 0,1	0:02.2	↘ 0,2	0:02.1	↘ 0,3	<u>0:01.8</u>	↘ 0,3	0:26.7	27	● ④ ③ ● ①	S	-3°	28	
3											<b>DNF</b>						
<b>60 MOSER Nadia</b> CAN																	
0	0:13.1	↘ 0,3	0:02.2	↘ 0,4	0:02.3	↘ 0,4	0:02.1	↘ 0,4	0:02.3	↘ 0,4	0:24.2	7	⑤ ④ ③ ② ①	P	-3°	25	
1	0:13.8	↘ 0,5	0:02.4	↘ 0,5	0:02.3	↘ 0,6	<u>0:02.3</u>	↘ 0,6	0:02.5	↘ 0,5	0:25.0	4	⑤ ● ③ ② ①	P	-3°	10	
1	<u>0:14.0</u>	→ 0,2	0:03.8	→ 0,3	0:02.7	→ 0,3	0:02.0	↘ 0,3	0:02.1	↘ 0,3	0:27.5	34	⑤ ④ ③ ② ●	S	-3°	9	
1	<u>0:12.4</u>	→ 0,1	0:02.6	↘ 0,2	0:01.9	↘ 0,2	0:02.2	↘ 0,2	0:01.9	↘ 0,2	0:23.9	9	⑤ ④ ③ ② ●	S	-3°	6	
3											<b>1:40.6</b>	<b>11</b>					





# COMPETITION SHOOTING RESULTS



Licensed to: Kurvinen Targets

## IBU WORLD CUP BIATHLON WOMEN 10KM PURSUIT ANNECY-LE GRAND BORNAND, FRANCE 17.12.2022 14:15

Total shots recorded: 1189, missed shots: 171 => 14,38 %

Prone shots recorded: 600, missed shots: 60 => 10 %

Standing shots recorded: 589, missed shots: 111 => 18,85 %

Target usage **series / shots**

