



Licensed to: Kurvinen Targets

IBU WORLD CUP BIATHLON WOMEN 10 KM PURSUIT

KONTIOLAHTI, FINLAND 14.3.2020 16:45

P	1S	1W	2S	2W	3S	3W	4S	4W	5S	5W	ShTm	Rnk	Sht.img.	P/S	°C	La	
1 HERRMANN Denise GER																	
2	0:22.0	↗ 1,4	0:03.9	↘ 0,8	0:04.0	↘ 1,3	<u>0:03.7</u>	↗ 1,9	<u>0:03.9</u>	↗ 1,8	0:41.5	51	①②③●●	P	-5°	1	
4	<u>0:19.0</u>	↗ 2,8	<u>0:02.6</u>	↗ 2,2	<u>0:03.1</u>	↗ 1,9	0:07.6	↗ 1,1	<u>0:03.3</u>	↘ 0,9	0:41.9	51	●●●●④●	P	-5°	2	
2	0:16.7	↘ 1,8	0:15.2	↗ 3,0	<u>0:02.7</u>	↗ 2,4	<u>0:07.9</u>	↗ 0,8	0:10.3	↗ 0,5	0:56.0	54	⑤●●●②①	S	-5°	23	
0	0:14.8	↘ 0,4	0:02.2	↘ 0,5	0:02.6	↘ 0,3	0:02.3	↖ 0,6	0:02.3	↘ 0,9	0:28.5	23	⑤④③②①	S	-5°	29	
8											2:47.9	53					
2 PREUSS Franziska GER																	
0	0:15.0	↗ 1,8	0:02.1	↗ 1,4	0:02.1	↗ 1,3	0:02.1	↗ 2,5	0:03.0	↗ 3,7	0:27.6	6	⑤④③②①	P	-5°	2	
4	0:15.9	↗ 3,0	<u>0:02.3</u>	↘ 2,7	<u>0:07.0</u>	↘ 3,5	<u>0:05.2</u>	↘ 4,6	<u>0:11.1</u>	↗ 2,3	0:45.6	52	●●●●①	P	-5°	1	
1	0:14.3	↘ 1,0	0:03.0	↗ 1,8	0:08.1	↗ 3,3	0:07.8	↗ 2,9	<u>0:02.2</u>	↗ 2,4	0:39.0	49	①②③④●	S	-5°	22	
0	0:13.1	↗ 1,6	0:01.9	↘ 1,4	0:01.6	↘ 1,3	0:02.1	↘ 1,1	0:02.0	↘ 1,1	0:23.2	2	①②③④⑤	S	-5°	19	
5											2:15.4	36					
3 ECKHOFF Tiril NOR																	
2	0:17.1	↗ 1,4	<u>0:02.7</u>	↗ 3,3	0:05.8	↗ 2,9	<u>0:02.4</u>	↘ 2,7	0:02.6	↗ 2,8	0:34.5	39	①●③●⑤	P	-5°	3	
1	0:21.4	↘ 2,2	0:04.2	↘ 3,2	0:02.5	↘ 3,1	0:02.2	↘ 3,3	<u>0:02.3</u>	↘ 3,6	0:36.7	37	①②③④●	P	-5°	6	
0	0:15.8	↘ 1,5	0:02.7	↘ 1,8	0:02.6	↘ 1,8	0:02.5	↘ 1,9	0:02.1	↘ 1,9	0:28.8	19	①②③④⑤	S	-5°	4	
3	0:21.6	↗ 3,1	<u>0:03.9</u>	↗ 2,6	<u>0:04.7</u>	↗ 3,2	<u>0:07.6</u>	↗ 2,6	0:02.3	↗ 2,2	0:43.9	54	①●●●⑤	S	-5°	1	
6											2:23.9	48					
4 VITTOZZI Lisa ITA																	
1	0:17.0	↗ 3,6	0:02.5	↗ 2,9	<u>0:02.5</u>	↗ 2,8	0:02.5	↗ 2,8	0:02.4	↗ 2,8	0:31.0	21	①②●④⑤	P	-5°	4	
1	<u>0:16.7</u>	↗ 2,2	0:02.4	↗ 1,9	0:02.3	↗ 1,6	0:02.2	↗ 1,5	0:02.6	↗ 1,1	0:30.0	11	●②③④⑤	P	-5°	4	
1	0:21.5	↗ 2,1	0:02.2	↗ 2,2	0:02.1	↘ 1,7	<u>0:02.2</u>	↘ 1,3	0:01.8	↘ 1,3	0:33.2	37	①②③●⑤	S	-5°	2	
1	0:14.5	↗ 2,6	0:02.5	↗ 2,5	0:03.4	↗ 3,2	0:02.7	↗ 2,7	<u>0:02.8</u>	↗ 2,7	0:29.3	28	①②③④●	S	-5°	3	
4											2:03.5	22					
5 DAVIDOVA Marketa CZE																	
1	<u>0:17.1</u>	↗ 2,8	0:02.5	↗ 2,8	0:02.1	↗ 2,8	0:02.3	↗ 3,0	0:02.1	↗ 2,7	0:30.8	19	●②③④⑤	P	-5°	5	
0	0:16.7	↗ 2,2	0:02.5	↗ 1,8	0:02.5	↗ 1,5	0:02.3	↗ 1,4	0:02.4	↗ 1,0	0:30.5	13	①②③④⑤	P	-5°	5	
3	0:16.2	↗ 2,6	<u>0:05.1</u>	↗ 1,3	<u>0:04.1</u>	↗ 1,7	0:03.9	↗ 1,4	<u>0:03.8</u>	↗ 0,6	0:36.4	44	①●●④●	S	-5°	1	
1	0:17.9	↗ 1,3	0:04.0	↘ 1,1	0:04.1	↗ 1,9	0:04.0	↗ 1,7	<u>0:03.7</u>	↗ 0,7	0:36.2	50	①②③④●	S	-5°	8	
5											2:13.9	34					
6 HOJNISZ-STAREGA Moni POL																	
1	0:17.6	↗ 1,7	0:03.0	↗ 1,4	<u>0:02.3</u>	↘ 1,5	0:03.0	↘ 2,3	0:02.4	↗ 1,9	0:31.7	27	①②●④⑤	P	-5°	10	
0	0:20.3	↘ 1,3	0:02.6	↘ 1,7	0:02.7	↘ 1,6	0:02.9	↘ 1,9	0:02.9	↘ 1,5	0:34.7	28	①②③④⑤	P	-5°	14	
0	0:16.5	↘ 1,8	0:02.6	↘ 2,0	0:02.3	↘ 1,9	0:02.3	↗ 1,6	0:02.2	↗ 1,2	0:30.1	26	①②③④⑤	S	-5°	5	
1	0:19.6	↗ 2,9	0:03.7	↗ 2,7	<u>0:04.6</u>	↗ 2,1	0:04.1	↗ 1,5	0:03.7	↗ 1,0	0:39.1	52	①②●④⑤	S	-5°	4	
2											2:15.6	37					

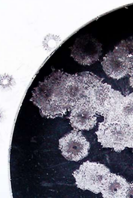


Licensed to: Kurvinen Targets

IBU WORLD CUP BIATHLON WOMEN 10 KM PURSUIT

KONTIOLAHTI, FINLAND 14.3.2020 16:45

P	1S	1W	2S	2W	3S	3W	4S	4W	5S	5W	ShTm	Rnk	Sht.img.	P/S	°C	La	
7 KUKLINA Larisa RUS																	
1	<u>0:14.2</u> → 2,5		0:02.5 → 1,8		0:02.5 → 1,5		0:02.4 ↘ 1,4		0:02.3 ↘ 1,7		0:27.8	7	⑤④③②●	P	-5°	6	
1	0:18.4 ↘ 3,2		0:02.5 ↘ 3,1		0:01.9 ↘ 3,3		0:02.1 ↘ 3,6		<u>0:02.2</u> → 3,3		0:30.4	12	●④③②①	P	-5°	8	
0	0:15.1 ↘ 1,9		0:02.0 ↘ 1,6		0:02.1 → 1,4		0:01.8 → 0,8		0:02.4 ↘ 0,9		0:25.8	4	⑤④③②①	S	-5°	10	
2	0:15.5 → 3,2		<u>0:03.3</u> → 2,7		<u>0:02.8</u> → 2,7		0:03.0 → 2,3		0:02.4 → 1,9		0:30.9	34	⑤④●●①	S	-5°	5	
4											1:54.9	8					
8 CHEVALIER Chloe FRA																	
3	<u>0:15.5</u> → 1,9		<u>0:03.8</u> → 1,4		<u>0:08.4</u> → 1,9		0:08.9 ↘ 2,5		0:04.1 ↓ 2,4		0:44.5	54	⑤④●●●	P	-5°	8	
3	0:18.6 → 2,8		0:03.1 → 1,9		<u>0:03.1</u> ↘ 1,9		<u>0:03.0</u> ↘ 1,9		<u>0:06.5</u> ↘ 1,1		0:38.0	43	●●●②①	P	-5°	8	
0	0:13.1 → 2,3		0:04.7 ↑ 0,5		0:03.7 ↑ 0,4		0:04.8 ↓ 2,0		0:05.9 ↙ 1,5		0:34.9	42	⑤④③②①	S	-5°	13	
0	0:14.4 → 2,7		0:02.8 → 2,7		0:05.5 ↘ 2,8		0:04.9 ↘ 1,9		0:02.4 → 1,9		0:32.5	39	⑤④③②①	S	-5°	8	
6											2:29.9	51					
9 TANDREVOLD Ingrid La NOR																	
1	0:16.6 → 1,8		0:03.4 → 1,4		0:03.1 ↘ 1,5		0:03.1 ↘ 2,4		<u>0:03.1</u> → 1,5		0:33.7	35	①②③④●	P	-5°	7	
1	0:19.0 ↘ 3,3		0:03.1 ↘ 3,6		0:03.1 → 4,3		0:05.0 → 3,9		<u>0:02.9</u> → 3,2		0:36.7	38	①②③④●	P	-5°	9	
1	0:13.7 ↘ 1,3		0:02.9 ↘ 0,7		0:03.8 → 0,9		<u>0:03.5</u> → 1,5		0:05.8 ↘ 1,9		0:31.7	31	①②③●⑤	S	-5°	11	
1	<u>0:17.2</u> ↘ 1,7		0:03.9 → 0,3		0:04.0 ↓ 0,5		0:03.6 ↘ 1,4		0:03.9 → 1,3		0:34.8	45	●②③④⑤	S	-5°	11	
4											2:16.9	39					
10 GASPARIN Selina SUI																	
1	0:12.8 → 1,4		0:02.5 → 1,3		0:02.5 → 1,2		0:03.0 ↘ 1,3		<u>0:02.7</u> ↘ 1,2		0:26.6	2	●④③②①	P	-5°	11	
2	<u>0:13.7</u> → 0,8		0:03.2 ↘ 1,0		0:02.6 ↘ 2,0		0:03.0 ↘ 2,2		<u>0:02.9</u> ↘ 2,6		0:28.6	4	●④③②●	P	-5°	7	
1	0:10.8 ↘ 1,4		0:03.1 ↘ 1,0		<u>0:03.1</u> ↘ 0,7		0:02.8 → 0,9		0:03.7 → 1,4		0:26.8	8	⑤④●②①	S	-5°	12	
0	0:12.7 → 1,0		0:02.2 → 1,0		0:04.1 → 1,2		0:05.5 → 1,9		0:04.7 → 1,4		0:31.9	38	⑤④③②①	S	-5°	10	
4											1:53.9	6					
11 SIMON Julia FRA																	
0	0:17.0 → 1,6		0:02.7 ↘ 1,4		0:02.3 ↘ 1,6		0:02.6 ↘ 2,4		0:02.4 → 1,7		0:30.3	18	⑤④③②①	P	-5°	9	
1	0:15.5 → 2,3		<u>0:06.4</u> → 1,6		0:02.7 → 1,4		0:02.5 → 1,0		0:02.5 ↘ 0,8		0:33.6	23	⑤④③●①	P	-5°	3	
1	0:11.0 → 1,7		0:02.9 → 1,7		<u>0:02.7</u> → 1,3		0:03.4 → 2,1		0:02.3 → 2,2		0:25.6	3	⑤④●②①	S	-5°	3	
0	0:11.6 → 3,0		0:02.0 → 2,9		0:02.5 → 2,6		0:01.9 → 2,6		0:02.1 → 3,1		0:23.6	3	⑤④③②①	S	-5°	2	
2											1:53.1	5					
12 HORCHLER Karolin GER																	
0	0:15.3 ↘ 1,1		0:02.8 ↘ 3,3		0:02.4 ↘ 4,1		0:03.0 ↘ 3,4		0:02.6 ↘ 3,4		0:28.9	10	①②③④⑤	P	-5°	16	
2	0:15.8 ↘ 3,3		<u>0:02.6</u> ↘ 3,6		0:07.6 → 3,9		<u>0:03.1</u> → 3,3		0:03.9 ↘ 2,1		0:36.9	39	①●③●⑤	P	-5°	10	
0	0:12.9 → 2,4		0:03.7 → 1,3		0:02.4 → 1,0		0:02.7 ↘ 0,7		0:02.6 → 0,6		0:27.7	16	①②③④⑤	S	-5°	30	
1	<u>0:12.2</u> → 0,7		0:03.1 ↘ 0,7		0:03.1 ← 0,3		0:02.8 ↑ 0,5		0:02.4 ↗ 0,9		0:27.2	17	●②③④⑤	S	-5°	21	
3											2:00.7	16					



Licensed to: Kurvinen Targets

IBU WORLD CUP BIATHLON WOMEN 10 KM PURSUIT

KONTIOLAHTI, FINLAND 14.3.2020 16:45

P	1S	1W	2S	2W	3S	3W	4S	4W	5S	5W	ShTm	Rnk	Sht.img.	P/S	°C	La	
13 AYMONIER Celia FRA																	
2	<u>0:15.4</u>	↘ 1,2	0:03.4	↘ 1,1	0:03.3	↘ 3,3	0:02.4	↘ 4,0	<u>0:03.1</u>	↘ 3,3	0:31.1	24	● (4) (3) (2) ●	P	-5°	12	
0	0:16.6	→ 1,1	0:02.3	↗ 0,7	0:02.1	↗ 0,9	0:02.3	→ 1,6	0:02.2	→ 2,3	0:28.7	5	(5) (4) (3) (2) (1)	P	-5°	19	
1	0:15.1	↘ 1,9	<u>0:02.4</u>	→ 1,6	0:02.2	→ 1,2	0:02.3	↘ 0,5	0:02.2	↘ 1,1	0:29.0	22	(5) (4) (3) ● (1)	S	-5°	6	
2	<u>0:14.9</u>	→ 0,9	0:02.7	→ 1,4	0:02.7	↘ 1,1	<u>0:04.1</u>	↘ 1,7	0:02.7	→ 2,0	0:29.7	29	(5) ● (3) (2) ●	S	-5°	9	
5											1:58.5	15					
14 SEMERENKO Valj UKR																	
1	0:15.8	↘ 1,3	0:02.0	↓ 1,1	<u>0:02.5</u>	↘ 1,5	0:02.0	↘ 3,0	0:02.0	↘ 4,0	0:27.5	5	(5) (4) ● (2) (1)	P	-5°	13	
2	<u>0:16.9</u>	↘ 2,4	0:03.1	↓ 1,6	0:01.9	↓ 1,4	0:02.0	↓ 1,8	<u>0:04.6</u>	↓ 1,8	0:31.9	15	● (4) (3) (2) ●	P	-5°	13	
3	0:16.7	→ 2,6	<u>0:03.7</u>	↗ 3,5	<u>0:08.9</u>	↗ 3,5	0:02.6	→ 2,7	<u>0:05.1</u>	→ 1,3	0:40.0	50	● (4) ● ● (1)	S	-5°	24	
0	0:14.3	→ 1,2	0:04.5	↗ 1,4	0:03.7	→ 1,2	0:04.5	→ 2,2	0:03.6	→ 2,8	0:33.8	43	(5) (4) (3) (2) (1)	S	-5°	4	
6											2:13.2	32					
15 BENDIKA Baiba LAT																	
2	<u>0:13.0</u>	↘ 2,7	0:02.8	↘ 4,0	0:02.5	↘ 3,5	<u>0:02.5</u>	↘ 3,4	0:03.3	→ 3,4	0:29.0	12	● (2) (3) ● (5)	P	-5°	18	
0	0:16.5	↘ 1,5	0:02.3	↘ 1,8	0:02.3	↘ 1,9	0:02.2	↘ 1,7	0:02.2	↘ 1,3	0:29.6	9	(1) (2) (3) (4) (5)	P	-5°	30	
1	<u>0:12.2</u>	↘ 1,6	0:03.0	↘ 1,8	0:02.7	→ 1,5	0:02.3	→ 1,1	0:02.6	↗ 0,5	0:26.6	6	● (2) (3) (4) (5)	S	-5°	17	
3	<u>0:13.3</u>	→ 1,4	<u>0:03.4</u>	→ 2,8	0:02.8	↘ 2,3	<u>0:02.8</u>	↘ 2,3	0:04.3	→ 1,7	0:29.9	30	● ● (3) ● (5)	S	-5°	17	
6											1:55.1	10					
16 KRUCHINKINA Elena BLR																	
1	<u>0:16.8</u>	→ 3,4	0:06.2	→ 2,7	0:04.9	↗ 2,8	0:03.6	↗ 2,7	0:05.8	→ 2,8	0:42.1	52	● (2) (3) (4) (5)	P	-5°	19	
1	0:15.8	↘ 0,9	0:04.1	↓ 0,9	0:03.0	↘ 1,5	<u>0:03.5</u>	↘ 1,9	0:04.4	↘ 1,6	0:35.5	33	(1) (2) (3) ● (5)	P	-5°	25	
2	<u>0:25.5</u>	↗ 3,8	0:04.7	→ 2,2	0:02.7	→ 1,3	<u>0:03.2</u>	→ 1,0	0:03.2	↘ 0,7	0:43.0	52	● (2) (3) ● (5)	S	-5°	26	
0	0:13.2	↓ 0,5	0:02.7	↓ 0,3	0:02.5	↖ 0,6	0:02.7	↓ 0,9	0:03.4	↘ 0,9	0:28.2	22	(1) (2) (3) (4) (5)	S	-5°	30	
4											2:28.8	49					
17 BRAISAZ Justine FRA																	
2	<u>0:18.4</u>	↘ 3,6	0:04.3	↘ 3,4	0:03.1	↘ 3,3	0:02.7	→ 3,4	<u>0:03.1</u>	→ 2,9	0:35.8	43	● (4) (3) (2) ●	P	-5°	15	
2	<u>0:19.2</u>	↘ 0,8	0:04.3	↘ 1,5	<u>0:02.8</u>	↘ 1,9	0:03.1	↘ 1,9	0:03.0	↘ 1,3	0:37.2	41	(5) (4) ● (2) ●	P	-5°	24	
0	0:16.6	↘ 1,9	0:02.2	→ 2,1	0:03.8	→ 1,7	0:02.0	→ 1,4	0:02.0	↘ 1,4	0:29.8	25	(5) (4) (3) (2) (1)	S	-5°	2	
2	0:14.5	→ 2,2	<u>0:02.4</u>	→ 1,7	0:02.8	↘ 1,4	0:02.8	↘ 1,2	<u>0:03.5</u>	↘ 1,1	0:29.3	27	● (4) (3) ● (1)	S	-5°	18	
6											2:12.1	30					
18 MAKARAINEN Kaisa FIN																	
1	0:18.1	↘ 3,0	0:06.2	↘ 3,3	0:02.7	↘ 3,2	0:02.6	→ 3,4	<u>0:02.8</u>	→ 2,9	0:37.3	45	● (4) (3) (2) (1)	P	-5°	14	
1	0:18.2	↘ 2,5	<u>0:03.3</u>	↓ 1,3	0:04.2	↓ 1,6	0:03.5	↓ 1,9	0:03.0	↘ 1,5	0:37.0	40	(5) (4) (3) ● (1)	P	-5°	11	
2	<u>0:15.5</u>	↘ 1,9	0:03.0	→ 1,5	0:02.5	→ 1,0	0:02.5	↘ 0,7	<u>0:03.0</u>	↘ 2,3	0:29.7	24	● (4) (3) (2) ●	S	-5°	8	
0	0:15.2	↓ 0,5	0:03.2	↘ 1,3	0:02.6	↘ 1,0	0:02.6	→ 1,3	0:02.7	→ 1,9	0:29.2	26	(5) (4) (3) (2) (1)	S	-5°	12	
4											2:13.2	31					



Licensed to: Kurvinen Targets

IBU WORLD CUP BIATHLON WOMEN 10 KM PURSUIT
KONTIOLAHTI, FINLAND 14.3.2020 16:45

P	1S	1W	2S	2W	3S	3W	4S	4W	5S	5W	ShTm	Rnk	Sht.img.	P/S	°C	La	
19 WIERER Dorothea ITA																	
1	0:14.5	→ 1,9	0:02.4	↘ 3,3	0:02.4	↘ 4,0	0:03.0	↘ 3,3	0:03.3	↘ 3,2	0:29.8	15	⑤ ● ③ ② ①	P	-5°	17	
1	0:13.2	↘ 2,1	0:02.7	↘ 2,3	0:02.0	↘ 2,4	0:02.6	↓ 1,3	0:04.5	↓ 1,6	0:28.3	3	⑤ ● ③ ② ①	P	-5°	12	
2	0:13.8	↘ 1,9	0:02.5	↘ 1,9	0:04.4	→ 1,4	0:02.0	↘ 0,6	0:02.2	↘ 0,9	0:27.6	15	● ④ ③ ② ●	S	-5°	7	
1	0:14.3	↘ 0,7	0:02.5	↘ 1,3	0:02.3	↘ 1,0	0:01.9	↘ 1,2	0:01.9	→ 1,3	0:25.4	11	⑤ ④ ③ ● ①	S	-5°	14	
5											1:51.1	3					
21 HINZ Vanessa GER																	
0	0:16.5	↗ 2,1	0:02.3	↗ 1,8	0:02.2	↗ 1,5	0:02.5	↗ 1,0	0:02.5	↗ 1,1	0:30.0	16	⑤ ④ ③ ② ①	P	-5°	24	
1	0:17.9	↓ 1,6	0:03.9	↓ 1,7	0:03.4	↓ 1,7	0:02.7	↘ 1,9	0:02.8	→ 1,3	0:34.6	27	⑤ ④ ③ ② ●	P	-5°	16	
0	0:15.0	→ 1,5	0:02.5	→ 1,0	0:03.6	↗ 0,4	0:11.4	→ 3,9	0:07.4	→ 2,5	0:42.8	51	⑤ ④ ③ ② ①	S	-5°	20	
2	0:17.9	→ 1,3	0:03.3	→ 2,8	0:03.1	↘ 2,3	0:03.4	↘ 2,3	0:03.2	→ 1,8	0:33.7	42	● ④ ③ ● ①	S	-5°	16	
3											2:21.1	45					
22 GASPARIN Aita SUI																	
1	0:14.0	↗ 2,3	0:03.2	↗ 2,1	0:03.9	↗ 1,5	0:03.6	↗ 1,0	0:04.1	→ 1,7	0:32.6	31	① ② ● ④ ⑤	P	-5°	23	
0	0:15.7	↓ 0,8	0:03.3	↘ 1,4	0:03.4	↘ 1,9	0:03.4	↘ 1,8	0:03.5	↘ 1,2	0:35.2	31	① ② ③ ④ ⑤	P	-5°	28	
2	0:12.8	→ 0,8	0:05.8	↓ 1,6	0:03.0	→ 2,8	0:06.0	↗ 3,3	0:05.5	↗ 4,2	0:36.3	43	① ② ③ ● ●	S	-5°	21	
2	0:13.3	↖ 0,4	0:03.0	↓ 0,4	0:02.9	↓ 0,4	0:03.1	↓ 0,5	0:02.9	↓ 0,8	0:29.1	25	● ● ③ ④ ⑤	S	-5°	28	
5											2:13.2	33					
23 CHARVATOVA Lucie CZE																	
2	0:14.5	↘ 3,2	0:02.6	→ 3,4	0:02.5	→ 3,2	0:02.7	→ 2,7	0:02.7	↗ 2,6	0:29.4	14	① ● ③ ④ ●	P	-5°	20	
1	0:13.7	↘ 3,7	0:02.4	↘ 3,9	0:02.4	↘ 3,7	0:02.3	→ 3,9	0:02.5	→ 3,5	0:28.1	2	① ② ③ ● ⑤	P	-5°	1	
1	0:18.8	↗ 3,5	0:07.9	↗ 3,8	0:02.8	→ 2,8	0:02.8	→ 2,0	0:02.7	→ 1,3	0:38.4	48	⑤ ④ ③ ● ①	S	-5°	25	
2	0:11.0	↗ 0,9	0:02.9	→ 0,8	0:03.0	↘ 0,6	0:03.0	← 0,3	0:03.1	↑ 0,7	0:26.5	13	⑤ ④ ● ② ●	S	-5°	22	
6											2:02.4	20					
24 STARYKH Irina RUS																	
1	0:17.4	↗ 1,4	0:03.4	↗ 1,0	0:02.8	→ 1,5	0:02.9	→ 2,6	0:02.9	→ 2,5	0:33.7	34	① ● ③ ④ ⑤	P	-5°	26	
3	0:19.1	→ 3,5	0:03.8	→ 3,3	0:04.6	→ 2,7	0:03.1	→ 1,7	0:02.8	↘ 1,9	0:39.5	47	● ● ● ④ ⑤	P	-5°	4	
0	0:15.2	↓ 1,7	0:02.4	↓ 1,5	0:02.2	↓ 1,1	0:02.2	↖ 1,5	0:02.3	↑ 0,5	0:27.1	12	① ② ③ ④ ⑤	S	-5°	17	
2	0:17.0	↘ 1,8	0:02.2	↘ 2,0	0:02.3	→ 1,8	0:02.3	→ 2,4	0:04.0	→ 3,3	0:30.8	32	① ● ③ ● ⑤	S	-5°	12	
6											2:11.1	29					
25 BRORSSON Mona SWE																	
0	0:17.7	↗ 2,1	0:05.2	↗ 1,5	0:03.4	↗ 1,0	0:04.8	→ 2,3	0:02.9	→ 2,6	0:37.4	46	① ② ③ ④ ⑤	P	-5°	22	
0	0:18.3	↓ 1,6	0:04.6	↓ 1,8	0:04.5	↓ 1,9	0:03.5	→ 1,3	0:05.5	→ 1,0	0:38.9	45	① ② ③ ④ ⑤	P	-5°	15	
0	0:14.8	↘ 1,9	0:04.1	→ 1,4	0:04.1	↘ 0,7	0:02.6	↘ 1,8	0:03.7	↘ 3,8	0:31.5	30	⑤ ④ ③ ② ①	S	-5°	9	
1	0:14.5	→ 2,4	0:05.6	→ 1,7	0:03.8	→ 0,9	0:03.7	→ 1,4	0:04.7	↘ 1,6	0:35.4	48	⑤ ④ ③ ● ①	S	-5°	6	
1											2:23.2	47					





Licensed to: Kurvinen Targets

IBU WORLD CUP BIATHLON WOMEN 10 KM PURSUIT
KONTIOLAHTI, FINLAND 14.3.2020 16:45

P	1S	1W	2S	2W	3S	3W	4S	4W	5S	5W	ShTm	Rnk	Sht.img.	P/S	°C	La	
26 KALKENBERG Emilie Aa NOR																	
0	0:22.5	↗ 1,0	0:03.1	→ 2,0	0:02.6	→ 2,6	0:03.3	→ 2,3	0:02.9	↘ 1,2	0:37.5	47	⑤④③②①	P	-5°	25	
0	0:21.7	→ 1,0	0:02.4	→ 1,8	0:02.6	→ 2,3	0:02.8	→ 2,0	0:02.8	↘ 2,1	0:35.0	29	⑤④③②①	P	-5°	18	
1	<u>0:18.9</u>	→ 0,9	0:02.3	→ 1,5	0:02.2	↘ 1,4	0:03.1	↘ 1,7	0:02.5	↘ 1,9	0:31.3	29	⑤④③②●	S	-5°	13	
1	0:20.5	↘ 1,1	0:02.2	→ 1,3	0:02.9	→ 1,9	<u>0:02.6</u>	→ 2,8	0:03.7	↘ 2,3	0:34.9	46	⑤●③②①	S	-5°	13	
2											2:18.7	44					
27 OJA Regina EST																	
1	0:18.8	→ 2,6	0:02.3	→ 2,5	0:02.1	→ 1,8	<u>0:02.2</u>	↘ 1,1	0:02.2	→ 0,7	0:31.6	26	⑤●③②①	P	-5°	28	
2	0:17.8	→ 3,4	<u>0:02.1</u>	→ 3,3	0:02.3	→ 2,9	<u>0:02.3</u>	→ 2,6	0:03.6	→ 1,7	0:31.0	14	●⑤③●①	P	-5°	7	
1	0:15.9	↗ 1,3	<u>0:02.2</u>	↗ 1,1	0:02.4	↗ 0,9	0:02.4	→ 0,4	0:02.2	↘ 0,7	0:27.8	17	●⑤④③①	S	-5°	10	
0	0:13.8	→ 2,8	0:03.9	↘ 1,9	0:02.6	↘ 1,9	0:02.3	↘ 1,8	0:02.8	↘ 2,0	0:27.5	18	⑤④③②①	S	-5°	11	
4											1:57.9	14					
28 OEBERG Hanna SWE																	
1	0:13.1	↗ 2,6	0:02.5	↗ 2,1	0:02.6	↗ 2,0	0:02.0	↗ 1,7	<u>0:02.1</u>	↗ 1,4	0:27.2	3	①②③④●	P	-5°	21	
1	0:16.2	↘ 1,6	0:02.2	→ 1,1	<u>0:02.2</u>	↗ 0,8	0:02.0	↗ 0,9	0:02.1	→ 1,4	0:28.7	6	①②●④⑤	P	-5°	17	
3	0:12.2	↘ 1,5	<u>0:02.5</u>	↘ 1,8	0:03.2	↘ 1,5	<u>0:02.5</u>	→ 1,3	<u>0:03.1</u>	↗ 0,6	0:26.9	11	●●③●①	S	-5°	16	
0	0:11.2	↗ 0,7	0:02.0	↗ 0,3	0:02.7	↘ 0,3	0:02.4	↘ 0,4	0:03.7	↘ 0,5	0:26.8	16	⑤④③②①	S	-5°	27	
5											1:49.6	2					
29 ZBYLUT Kinga POL																	
0	0:16.3	→ 3,1	0:03.3	→ 2,9	0:02.8	→ 2,8	0:02.8	→ 2,0	0:02.6	↘ 1,8	0:34.0	38	①②③④⑤	P	-5°	5	
1	0:17.4	→ 4,1	<u>0:02.7</u>	→ 3,7	0:03.5	→ 3,3	0:03.3	→ 2,9	0:02.8	→ 2,5	0:33.9	25	①●③④⑤	P	-5°	2	
0	0:15.1	→ 2,7	0:03.3	→ 3,0	0:02.6	→ 2,1	0:02.7	→ 1,4	0:02.5	→ 1,3	0:29.1	23	①②③④⑤	S	-5°	5	
3	<u>0:14.7</u>	↘ 2,7	<u>0:02.8</u>	→ 2,9	<u>0:04.7</u>	→ 3,2	0:03.1	→ 1,8	0:02.7	→ 1,2	0:31.0	35	●●●④⑤	S	-5°	1	
4											2:08.0	25					
30 SEMERENKO Vita UKR																	
0	0:17.6	→ 2,6	0:02.9	→ 2,4	0:02.3	→ 1,3	0:02.4	→ 0,8	0:02.6	↗ 0,6	0:32.1	28	①②③④⑤	P	-5°	29	
1	0:16.7	↘ 1,1	0:04.1	↘ 0,8	<u>0:03.3</u>	↘ 1,3	0:02.5	↘ 1,6	0:03.7	↘ 1,9	0:34.6	26	①②●④⑤	P	-5°	21	
2	<u>0:14.1</u>	↗ 3,8	0:02.7	→ 2,8	0:02.1	→ 2,2	<u>0:02.1</u>	→ 1,5	0:02.1	→ 1,1	0:26.9	10	●②③⑤●	S	-5°	29	
1	0:12.1	→ 3,2	0:02.5	→ 2,3	0:02.3	→ 1,4	<u>0:01.8</u>	↗ 1,3	0:01.9	↗ 1,5	0:23.9	4	①②③●⑤	S	-5°	3	
4											1:57.5	13					
31 MEINEN Susanna SUI																	
2	0:20.4	→ 2,7	<u>0:03.8</u>	→ 2,0	0:03.6	↘ 1,7	0:03.5	↘ 1,7	<u>0:04.2</u>	↘ 1,8	0:36.0	44	①●③④●	P	-5°	6	
2	<u>0:20.4</u>	→ 7,8	0:04.4	→ 7,2	0:03.3	→ 5,1	<u>0:03.1</u>	↘ 4,1	0:05.5	↘ 2,7	0:41.0	48	●②③●⑤	P	-5°	17	
2	0:17.1	→ 0,6	0:03.5	→ 1,3	0:02.7	↘ 1,1	<u>0:02.8</u>	↘ 0,9	<u>0:02.7</u>	↘ 0,7	0:33.1	36	●●③②①	S	-5°	23	
2	0:15.5	↗ 1,0	<u>0:02.6</u>	↗ 1,0	<u>0:02.7</u>	↗ 1,1	0:03.2	→ 1,2	0:03.9	→ 0,9	0:28.0	19	⑤④●●①	S	-5°	22	
8											2:18.1	43					





Licensed to: Kurvinen Targets

IBU WORLD CUP BIATHLON WOMEN 10 KM PURSUIT
KONTIOLAHTI, FINLAND 14.3.2020 16:45

P	1S	1W	2S	2W	3S	3W	4S	4W	5S	5W	ShTm	Rnk	Sht.img.	P/S	°C	La	
32 MERKUSHYNA Anastasiy UKR																	
1	0:13.4	→ 2,8	<u>0:01.8</u>	→ 2,9	0:03.9	→ 2,9	0:02.1	→ 2,7	0:02.2	→ 2,8	0:27.4	4	⑤④③●①	P	-5°	2	
0	0:12.8	→ 3,7	0:01.9	→ 3,4	0:03.3	→ 3,2	0:02.1	→ 2,8	0:02.3	→ 2,2	0:26.7	1	⑤④③②①	P	-5°	6	
1	0:16.6	↗ 3,6	0:03.6	↗ 4,4	0:03.4	→ 2,8	<u>0:02.6</u>	→ 2,2	0:03.0	→ 1,3	0:32.6	34	⑤●③②①	S	-5°	28	
1	0:11.3	↑ 0,9	0:02.3	↗ 1,2	0:02.9	↗ 0,8	<u>0:01.9</u>	↗ 0,8	0:02.8	↗ 0,1	0:24.7	7	⑤●③②①	S	-5°	24	
3											1:51.4	4					
33 COLOMBO Caroline FRA																	
2	0:17.7	→ 2,8	0:02.5	→ 3,1	<u>0:02.5</u>	→ 2,9	0:02.5	→ 2,7	<u>0:02.9</u>	→ 2,3	0:33.0	32	●④●②①	P	-5°	1	
2	<u>0:20.1</u>	↘ 3,2	0:04.0	→ 2,2	0:02.6	→ 1,7	<u>0:02.4</u>	↗ 2,1	0:03.4	↗ 2,6	0:36.4	36	⑤●③②●	P	-5°	13	
1	0:09.8	→ 2,5	0:02.2	→ 2,5	<u>0:05.0</u>	↑ 0,3	0:02.5	↑ 1,0	0:04.7	↓ 1,3	0:27.1	13	●⑤④②①	S	-5°	14	
2	0:13.3	↘ 1,8	0:01.9	↘ 1,9	<u>0:01.9</u>	↘ 2,0	0:01.9	→ 1,9	<u>0:02.5</u>	→ 2,1	0:24.5	5	●④●②①	S	-5°	13	
7											2:01.0	17					
35 MINKKINEN Suvii FIN																	
1	0:15.8	→ 2,3	0:03.0	→ 1,4	0:02.7	↘ 1,1	0:02.8	↘ 1,3	<u>0:03.0</u>	↓ 2,0	0:30.8	20	●④③②①	P	-5°	12	
0	0:16.8	→ 2,2	0:03.0	→ 1,7	0:02.7	↗ 2,3	0:03.4	↗ 2,8	0:03.8	→ 4,0	0:33.1	19	⑤④③②①	P	-5°	16	
0	0:15.9	→ 1,7	0:02.6	→ 1,8	0:02.5	↗ 1,3	0:02.4	↗ 1,0	0:02.3	↗ 0,9	0:28.9	21	⑤④③②①	S	-5°	9	
1	0:14.1	→ 1,1	<u>0:02.7</u>	→ 1,4	0:03.6	→ 2,4	0:02.7	→ 2,8	0:02.5	→ 2,6	0:30.2	31	⑤④③●①	S	-5°	6	
2											2:03.0	21					
36 LUNDER Emma CAN																	
1	0:15.4	→ 2,5	0:02.8	→ 2,6	0:03.0	→ 1,8	<u>0:02.6</u>	↘ 1,0	0:02.9	↗ 0,6	0:32.4	29	⑤●③②①	P	-5°	30	
2	0:14.2	↘ 3,8	<u>0:02.5</u>	→ 4,1	0:02.7	→ 3,7	<u>0:02.5</u>	→ 3,4	0:02.9	→ 3,2	0:29.1	7	⑤●③●①	P	-5°	3	
1	0:11.8	→ 3,3	0:02.7	→ 2,6	0:02.6	→ 1,9	<u>0:02.4</u>	→ 1,0	0:02.7	→ 1,5	0:26.5	5	⑤●③②①	S	-5°	6	
0	0:13.4	↗ 1,1	0:02.5	→ 1,3	0:02.4	→ 1,8	0:02.7	→ 2,6	0:02.9	→ 2,8	0:26.5	14	⑤④③②①	S	-5°	7	
4											1:54.5	7					
37 SOLEMDAL Synnoeve NOR																	
0	0:11.9	→ 2,8	0:02.9	→ 3,1	0:02.4	→ 2,9	0:02.8	→ 2,8	0:03.2	→ 2,1	0:26.2	1	⑤④③②①	P	-5°	8	
0	0:15.8	↘ 1,2	0:02.8	↘ 0,9	0:03.1	↓ 0,8	0:03.4	↘ 1,4	0:02.9	↘ 1,8	0:33.0	17	⑤④③②①	P	-5°	22	
0	0:13.7	↘ 1,8	0:03.0	→ 1,4	0:02.4	→ 1,0	0:02.7	↗ 0,4	0:09.6	→ 4,4	0:33.8	40	①②③④⑤	S	-5°	18	
2	<u>0:11.5</u>	↘ 1,3	0:02.8	↘ 1,0	0:04.6	→ 1,5	<u>0:04.3</u>	→ 2,6	0:02.4	↘ 2,2	0:28.0	20	●②③●⑤	S	-5°	15	
2											2:01.0	18					
38 TACHIZAKI Fuyuko JPN																	
1	0:12.4	→ 3,6	0:03.8	→ 2,5	0:03.0	→ 1,5	<u>0:03.2</u>	↘ 1,1	0:03.0	↘ 1,3	0:28.9	11	⑤●③②①	P	-5°	11	
2	<u>0:13.2</u>	→ 1,7	<u>0:03.4</u>	↘ 2,1	0:08.8	↘ 1,1	0:03.3	↘ 1,2	0:03.1	↘ 1,4	0:35.7	34	⑤④③●●	P	-5°	9	
3	0:14.4	→ 2,4	0:03.5	→ 2,6	<u>0:03.0</u>	↘ 1,5	<u>0:02.3</u>	→ 0,2	<u>0:11.7</u>	↓ 1,4	0:38.1	47	●●●②①	S	-5°	12	
2	0:13.0	→ 1,6	0:02.8	→ 1,7	<u>0:02.2</u>	↗ 1,3	<u>0:02.4</u>	↗ 1,1	0:02.2	→ 0,7	0:26.4	12	⑤●●②①	S	-5°	21	
8											2:09.1	26					

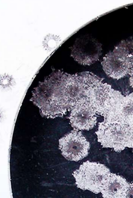


Licensed to: Kurvinen Targets

IBU WORLD CUP BIATHLON WOMEN 10 KM PURSUIT

KONTIOLAHTI, FINLAND 14.3.2020 16:45

P	1S	1W	2S	2W	3S	3W	4S	4W	5S	5W	ShTm	Rnk	Sht.img.	P/S	°C	La	
39 SANFILIPPO Federica ITA																	
0	0:18.2	→ 2,9	0:03.3	→ 2,8	0:02.8	→ 2,1	0:02.8	↘ 1,8	0:03.1	↘ 1,7	0:33.7	33	①②③④⑤	P	-5°	7	
2	0:18.4	↘ 1,4	0:02.9	↘ 1,8	0:03.3	↘ 1,9	0:07.9	↘ 1,1	0:04.8	→ 0,5	0:41.1	49	①●●④⑤	P	-5°	27	
2	0:17.6	→ 1,7	0:02.9	→ 1,7	0:02.6	↗ 1,2	0:02.9	↗ 1,0	0:03.4	→ 0,4	0:32.5	32	⑤④●②●	S	-5°	8	
0	0:18.0	→ 3,1	0:04.1	↘ 1,5	0:03.4	↓ 1,3	0:03.7	↓ 1,7	0:03.3	↘ 1,7	0:35.4	49	⑤④③②①	S	-5°	14	
4											2:22.7	46					
40 SKOTTHEIM Johanna SWE																	
0	0:16.5	→ 3,2	0:02.5	→ 2,9	0:02.2	→ 2,7	0:05.1	→ 2,0	0:03.0	↘ 1,7	0:31.0	23	⑤④③②①	P	-5°	4	
0	0:16.6	↘ 1,0	0:02.6	↘ 0,8	0:02.6	↓ 0,9	0:02.2	↘ 1,4	0:02.3	↘ 1,7	0:29.5	8	⑤④③②①	P	-5°	23	
0	0:11.3	→ 0,6	0:02.2	→ 1,4	0:01.8	→ 1,5	0:02.5	↘ 1,5	0:01.8	↘ 1,7	0:21.4	1	①②③④⑤	S	-5°	15	
1	0:14.5	→ 1,9	0:02.0	→ 1,7	0:01.9	→ 1,0	0:02.2	→ 1,0	0:01.8	→ 1,3	0:24.7	8	①②●④⑤	S	-5°	7	
1											1:46.6	1					
41 JISLOVA Jessica CZE																	
1	0:14.2	→ 2,9	0:02.8	→ 2,7	0:02.5	→ 2,6	0:02.7	→ 2,0	0:03.1	↘ 1,7	0:28.6	9	①②③●⑤	P	-5°	10	
0	0:15.4	↗ 0,9	0:03.3	↑ 1,4	0:06.3	↘ 1,4	0:04.4	↘ 3,3	0:03.7	↘ 2,4	0:36.0	35	①②③④⑤	P	-5°	11	
2	0:12.1	→ 1,9	0:03.0	→ 1,4	0:02.8	↘ 1,5	0:02.4	↘ 1,3	0:02.6	→ 2,2	0:26.6	7	⑤●③②●	S	-5°	4	
0	0:10.7	→ 2,7	0:03.2	↘ 2,7	0:02.7	↘ 2,7	0:02.2	↘ 2,2	0:02.1	↘ 1,9	0:24.6	6	⑤④③②①	S	-5°	10	
3											1:55.8	11					
42 BESCOND Anais FRA																	
1	0:18.9	→ 2,6	0:03.6	→ 2,3	0:03.2	↘ 1,1	0:02.7	↗ 0,6	0:02.9	→ 0,5	0:35.0	41	●④③②①	P	-5°	27	
1	0:16.3	↓ 1,0	0:02.8	↘ 1,6	0:02.6	↘ 1,9	0:03.2	↘ 1,8	0:03.2	↘ 1,3	0:33.0	18	●④③②①	P	-5°	29	
1	0:23.8	→ 2,9	0:03.4	→ 2,0	0:02.8	→ 1,2	0:02.2	→ 1,0	0:02.0	→ 0,8	0:37.5	46	⑤④③②●	S	-5°	27	
0	0:13.5	↘ 0,4	0:06.2	↗ 0,9	0:02.7	↗ 0,8	0:02.6	↗ 0,1	0:02.6	↘ 0,4	0:31.6	36	⑤④③②①	S	-5°	23	
3											2:17.1	40					
44 MIRONOVA Svetlana RUS																	
3	0:14.8	→ 3,0	0:04.2	→ 2,8	0:06.0	↘ 1,8	0:03.1	↘ 1,7	0:03.0	↘ 1,6	0:34.9	40	⑤④●●●	P	-5°	9	
2	0:18.8	→ 5,3	0:03.2	↘ 4,3	0:02.5	↘ 4,3	0:04.8	↘ 2,7	0:03.6	↓ 1,3	0:37.3	42	⑤④●●①	P	-5°	20	
2	0:14.7	↗ 1,2	0:07.1	↗ 1,9	0:02.5	→ 2,3	0:02.6	→ 2,3	0:02.8	→ 2,0	0:32.9	35	●④●②①	S	-5°	18	
1	0:17.6	→ 3,6	0:03.0	↗ 4,4	0:02.9	→ 3,5	0:02.6	→ 3,8	0:02.1	→ 3,4	0:30.8	33	⑤④③●①	S	-5°	18	
8											2:15.9	38					
45 OEBERG Elvira SWE																	
0	0:14.5	→ 3,0	0:03.6	→ 2,9	0:03.0	→ 2,8	0:02.9	→ 2,3	0:03.4	↘ 1,8	0:31.0	22	⑤④③②①	P	-5°	3	
0	0:14.6	→ 0,7	0:04.2	→ 1,1	0:03.1	→ 2,2	0:04.1	→ 2,0	0:03.3	↘ 2,3	0:32.2	16	⑤④③②①	P	-5°	20	
2	0:13.8	→ 0,9	0:03.5	→ 1,5	0:05.3	↘ 1,8	0:05.7	→ 1,2	0:03.6	↗ 0,4	0:34.1	41	⑤④●②●	S	-5°	14	
1	0:12.5	↘ 1,4	0:03.1	↘ 1,1	0:02.3	↘ 1,1	0:02.8	↘ 1,4	0:04.7	↘ 1,9	0:28.1	21	⑤●③②①	S	-5°	20	
3											2:05.4	23					



Licensed to: Kurvinen Targets

IBU WORLD CUP BIATHLON WOMEN 10 KM PURSUIT

KONTIOLAHTI, FINLAND 14.3.2020 16:45

P	1S	1W	2S	2W	3S	3W	4S	4W	5S	5W	ShTm	Rnk	Sht.img.	P/S	°C	La	
46 YURLOVA-PERCHT Ekate RUS																	
0	0:16.0	→ 1,6	0:02.4	→ 1,1	0:02.0	↘ 1,1	0:02.5	↓ 1,3	0:02.2	↓ 2,0	0:28.3	8	①②③④⑤	P	-5°	13	
0	0:19.1	↘ 1,4	0:02.6	↘ 1,6	0:02.3	↘ 2,0	0:02.4	↘ 1,8	0:02.3	↘ 1,3	0:33.4	20	①②③④⑤	P	-5°	26	
2	0:12.8	↘ 1,8	0:02.5	↘ 1,5	0:02.1	→ 1,4	0:05.2	↗ 0,4	0:11.5	→ 3,9	0:36.7	45	●②●④⑤	S	-5°	19	
1	0:12.2	↗ 1,1	0:02.0	↗ 1,0	0:01.8	↗ 0,8	0:02.2	↗ 0,8	0:02.0	↗ 0,3	0:22.8	1	①②③●⑤	S	-5°	25	
3											2:01.2	19					
47 EDER Mari FIN																	
1	0:16.1	↘ 1,2	0:04.0	↓ 1,9	0:03.7	↘ 1,2	0:04.2	↗ 0,9	0:04.1	↗ 0,5	0:35.6	42	⑤④③●①	P	-5°	15	
1	0:21.1	↘ 3,3	0:10.8	↗ 2,3	0:03.6	↗ 2,7	0:04.6	→ 4,5	0:07.6	→ 6,4	0:50.5	53	⑤④③②●	P	-5°	12	
2	0:16.4	→ 1,8	0:05.8	→ 2,3	0:05.0	→ 2,3	0:03.0	↘ 0,8	0:13.5	↓ 1,1	0:47.0	53	●④③②●	S	-5°	11	
1	0:16.7	→ 3,1	0:04.4	↘ 2,2	0:03.0	↘ 1,1	0:02.8	↓ 1,3	0:02.8	↓ 1,6	0:32.7	40	⑤④③②●	S	-5°	16	
5											2:45.8	52					
48 VISHNEVSKAYA Galina KAZ																	
1	0:17.8	↓ 2,0	0:04.3	↘ 1,5	0:03.1	→ 0,7	0:03.0	↗ 1,0	0:02.6	↗ 0,5	0:33.9	37	①●③④⑤	P	-5°	16	
0	0:17.8	↘ 2,3	0:04.2	→ 1,6	0:03.1	↗ 2,5	0:02.9	↗ 2,8	0:03.2	→ 3,8	0:35.0	30	①②③④⑤	P	-5°	14	
0	0:17.4	→ 1,3	0:02.9	→ 1,7	0:02.7	→ 1,8	0:03.1	↗ 1,2	0:02.6	↗ 1,0	0:31.1	27	①②③④⑤	S	-5°	7	
2	0:18.2	↗ 1,1	0:03.5	→ 1,6	0:02.9	→ 2,2	0:02.8	→ 2,8	0:02.7	→ 2,6	0:34.0	44	●②③④●	S	-5°	5	
3											2:14.0	35					
49 TANG Jialin CHN																	
0	0:17.5	↘ 1,3	0:02.8	↓ 2,0	0:02.2	↘ 1,9	0:02.9	↘ 1,0	0:02.8	↗ 0,7	0:31.5	25	⑤④③②①	P	-5°	14	
0	0:19.9	→ 3,3	0:02.8	→ 2,9	0:02.6	→ 2,5	0:02.4	→ 1,7	0:02.5	↘ 1,9	0:33.6	22	⑤④③②①	P	-5°	5	
0	0:15.1	↘ 1,7	0:04.0	→ 2,1	0:02.4	→ 2,0	0:03.4	→ 1,6	0:06.4	↘ 1,3	0:33.7	39	⑤④③①②	S	-5°	1	
1	0:16.6	↗ 0,1	0:04.5	↓ 0,4	0:03.1	↘ 0,5	0:04.5	↓ 0,4	0:06.6	↘ 1,0	0:38.5	51	●④⑤①②	S	-5°	26	
1											2:17.3	41					
50 KRUCHINKINA Irina BLR																	
2	0:17.2	↘ 1,2	0:10.4	↘ 0,8	0:03.0	↘ 1,4	0:02.6	↓ 1,8	0:03.3	→ 1,7	0:40.8	50	⑤●③②●	P	-5°	19	
1	0:17.9	↓ 1,9	0:07.5	↓ 0,9	0:03.0	↘ 1,4	0:03.2	↘ 1,5	0:03.5	↘ 1,8	0:38.9	44	⑤④③②●	P	-5°	22	
1	0:14.2	→ 1,3	0:04.0	→ 0,2	0:02.5	→ 0,5	0:02.4	→ 0,9	0:02.5	→ 1,6	0:28.9	20	⑤④③②●	S	-5°	22	
3	0:11.6	↓ 1,2	0:02.9	↓ 1,5	0:02.4	↘ 1,7	0:02.8	↘ 1,6	0:05.3	→ 1,4	0:28.7	24	●●●②①	S	-5°	17	
7											2:17.3	42					
51 GASPARIN Elisa SUI																	
2	0:18.3	↘ 0,9	0:02.6	↗ 0,8	0:02.7	↑ 0,9	0:03.5	→ 0,6	0:03.2	↘ 1,3	0:33.7	36	①②●④●	P	-5°	17	
0	0:23.7	↓ 1,1	0:03.3	↘ 1,1	0:02.5	↘ 1,4	0:03.1	↘ 1,5	0:02.7	↘ 1,8	0:41.4	50	①②③④⑤	P	-5°	21	
0	0:14.3	↑ 0,3	0:02.9	↑ 1,0	0:02.5	↘ 0,2	0:02.7	↓ 1,7	0:02.3	↓ 1,5	0:27.3	14	①②③④⑤	S	-5°	15	
1	0:13.3	↘ 2,6	0:02.2	↘ 2,8	0:02.0	↘ 2,7	0:02.2	↘ 2,2	0:02.5	↘ 1,9	0:24.8	10	●②③④⑤	S	-5°	9	
3											2:07.2	24					



Licensed to: Kurvinen Targets

IBU WORLD CUP BIATHLON WOMEN 10 KM PURSUIT

KONTIOLAHTI, FINLAND 14.3.2020 16:45

P	1S	1W	2S	2W	3S	3W	4S	4W	5S	5W	ShTm	Rnk	Sht.img.	P/S	°C	La	
52 FROLINA Anna KOR																	
2	<u>0:20.6</u>	↓ 0,8	<u>0:02.9</u>	↗ 0,3	0:05.1	↗ 0,9	0:02.4	↗ 1,4	0:02.9	↗ 1,1	0:37.9	48	⑤④③●●	P	-5°	21	
1	0:19.0	↘ 1,5	0:02.9	↘ 1,8	0:02.3	↓ 1,5	0:02.3	↓ 1,0	<u>0:02.5</u>	↖ 0,6	0:33.6	24	●④③②①	P	-5°	24	
2	0:12.5	→ 1,5	<u>0:02.9</u>	→ 0,8	0:02.9	→ 0,2	<u>0:02.6</u>	→ 0,6	0:02.4	→ 1,1	0:26.9	9	⑤●③●①	S	-5°	21	
1	<u>0:15.5</u>	↗ 3,8	0:03.3	→ 3,6	0:03.2	→ 3,4	0:02.1	→ 2,7	0:02.7	→ 2,0	0:31.7	37	⑤④③②●	S	-5°	20	
6											2:10.1	28					
54 MAEDA Sari JPN																	
1	<u>0:19.4</u>	↗ 0,9	0:05.2	→ 0,6	0:03.5	↘ 1,4	0:03.7	↓ 1,8	0:04.3	→ 3,5	0:40.3	49	⑤④③②●	P	-5°	18	
1	0:24.7	→ 6,4	<u>0:03.2</u>	→ 4,9	0:03.4	↘ 4,1	0:04.3	↘ 2,8	0:21.6	↘ 3,1	1:01.1	54	⑤④③●①	P	-5°	18	
3	<u>0:18.0</u>	→ 1,6	0:02.8	↗ 2,1	<u>0:03.2</u>	→ 2,3	0:03.1	→ 2,1	<u>0:03.3</u>	↘ 3,5	0:33.5	38	●④●②●	S	-5°	20	
2	0:23.9	→ 2,0	<u>0:04.1</u>	↘ 1,0	0:04.3	→ 0,4	<u>0:03.1</u>	↘ 0,2	0:02.9	↓ 0,7	0:41.8	53	⑤●③●①	S	-5°	23	
7											2:56.7	54					
55 PERSSON Linn SWE																	
0	0:15.6	→ 0,7	0:03.5	↑ 0,9	0:02.6	→ 0,5	0:03.3	↘ 1,3	0:03.8	↓ 1,8	0:32.5	30	⑤④③②①	P	-5°	20	
0	0:19.1	↘ 1,9	0:02.6	↘ 1,3	0:02.9	↘ 1,2	0:03.2	↘ 1,1	0:02.8	↘ 1,4	0:33.5	21	⑤④③②①	P	-5°	10	
1	0:11.3	→ 2,0	0:03.1	→ 2,0	0:04.1	→ 1,4	0:03.2	↘ 1,5	<u>0:03.4</u>	→ 1,6	0:28.4	18	●④③②①	S	-5°	3	
0	0:13.6	→ 2,9	0:05.5	→ 3,2	0:03.6	→ 1,6	0:05.1	↗ 1,5	0:04.7	→ 1,2	0:35.3	47	⑤④③②①	S	-5°	2	
1											2:09.7	27					
56 MOSER Nadia CAN																	
0	0:14.5	↗ 0,3	0:02.3	→ 0,5	0:02.3	↗ 0,7	0:02.5	↗ 1,4	0:02.6	↗ 1,1	0:29.2	13	⑤④③②①	P	-5°	23	
2	0:14.3	↘ 2,4	0:02.3	→ 2,2	0:02.3	→ 1,9	<u>0:02.8</u>	↗ 2,1	<u>0:03.7</u>	↗ 2,7	0:29.8	10	●●③②①	P	-5°	15	
4	<u>0:16.2</u>	↗ 1,2	0:03.1	→ 2,3	<u>0:04.1</u>	↗ 1,9	<u>0:02.4</u>	→ 2,3	<u>0:02.0</u>	→ 2,3	0:31.3	28	●②●●●	S	-5°	19	
2	0:13.5	→ 0,1	0:02.0	↓ 0,3	<u>0:01.6</u>	↓ 0,5	<u>0:01.6</u>	↓ 1,1	0:02.3	↓ 1,1	0:24.8	9	①②●●⑤	S	-5°	24	
8											1:55.1	9					
58 KRISTEJN PUSKARCIKOV CZE																	
1	<u>0:13.5</u>	↓ 0,8	0:04.4	→ 0,4	0:02.3	↗ 0,6	0:02.7	↗ 1,3	0:02.7	↗ 1,2	0:30.1	17	⑤④③②●	P	-5°	22	
2	0:18.6	→ 7,7	<u>0:03.0</u>	→ 5,3	<u>0:03.6</u>	↘ 4,1	0:03.0	↘ 4,1	0:02.8	↘ 2,7	0:35.2	32	⑤④●●①	P	-5°	19	
1	0:13.7	→ 0,7	<u>0:02.1</u>	→ 1,1	0:02.0	→ 1,6	0:01.9	↘ 1,0	0:02.3	↓ 0,9	0:25.0	2	⑤④③●①	S	-5°	24	
2	0:16.3	↗ 4,7	0:02.3	↗ 3,8	0:01.4	→ 3,4	<u>0:01.8</u>	→ 3,6	<u>0:02.3</u>	→ 3,8	0:26.7	15	●●③②①	S	-5°	19	
6											1:57.0	12					
59 CHU Yuanmeng CHN																	
1	0:24.8	→ 1,0	0:03.3	↗ 0,9	<u>0:02.9</u>	↗ 1,2	0:03.6	→ 1,4	0:04.2	↗ 1,8	0:44.2	53	①②●④⑤	P	-5°	24	
0	0:20.1	↓ 1,1	0:03.4	↓ 1,0	0:03.3	↘ 1,4	0:03.4	↘ 1,5	0:03.7	↘ 1,7	0:38.9	46	①②③④⑤	P	-5°	23	
1	0:15.6	↘ 0,2	0:03.6	↓ 2,0	0:03.2	↓ 1,1	0:03.1	↖ 1,5	<u>0:03.2</u>	↗ 1,2	0:32.6	33	①②③④●	S	-5°	16	
0	0:19.2	↘ 2,2	0:03.0	↘ 1,1	0:02.8	↓ 1,3	0:03.3	↓ 1,6	0:03.2	↘ 1,8	0:33.6	41	①②③④⑤	S	-5°	15	
2											2:29.3	50					



Licensed to: Kurvinen Targets

IBU WORLD CUP BIATHLON WOMEN 10 KM PURSUIT KONTIOLAHTI, FINLAND 14.3.2020 16:45

Total shots recorded: 1080, missed shots: 237 => 21,94 %

Prone shots recorded: 540, missed shots: 111 => 20,56 %

Standing shots recorded: 540, missed shots: 126 => 23,33 %

Target usage **series / shots**

