

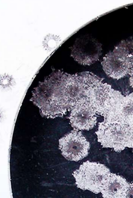


Licensed to: Kurvinen Targets

IBU WORLD CUP BIATHLON WOMEN 10KM PURSUIT

ÖSTERSUND, SWEDEN 4.12.2021 13:00

P	1S	1W	2S	2W	3S	3W	4S	4W	5S	5W	ShTm	Rnk	Sht.img.	P/S	°C	La	
1 HAUSER Lisa Theresa AUT																	
0	0:13.2	← 0,8	0:02.7	↖ 0,9	0:02.5	↖ 1,1	0:02.4	↖ 1,7	0:02.3	↖ 1,7	0:27.2	9	①②③④⑤	P	-7°	1	
0	0:15.6	↑ 0,5	0:02.5	↗ 0,7	0:02.4	↗ 0,8	0:02.4	↗ 0,6	0:02.5	↑ 0,7	0:29.3	7	①②③④⑤	P	-7°	1	
0	0:11.6	↖ 1,2	0:02.1	↑ 1,0	0:02.1	↑ 1,0	0:01.9	↑ 1,0	0:02.0	↖ 1,2	0:23.3	7	①②③④⑤	S	-7°	3	
0	0:14.5	↑ 0,6	0:02.4	← 0,4	0:02.1	↖ 0,1	0:02.0	↑ 0,2	0:02.3	↗ 0,6	0:26.0	16	①②③④⑤	S	-7°	1	
0											1:45.8	7					
2 OEBERG Elvira SWE																	
1	0:14.8	↖ 0,9	0:02.8	↖ 1,1	0:02.2	↖ 1,7	<u>0:02.0</u>	↖ 1,8	0:02.3	↑ 1,3	0:27.8	11	⑤●③②①	P	-7°	2	
0	0:15.5	↑ 0,5	0:03.6	↗ 0,8	0:02.5	↗ 0,7	0:03.1	↑ 0,6	0:02.7	↗ 0,7	0:30.9	13	⑤④③②①	P	-7°	2	
2	0:12.7	↖ 0,9	<u>0:02.8</u>	← 0,8	0:02.2	↖ 0,9	0:02.0	↖ 1,0	<u>0:02.7</u>	↖ 1,0	0:25.6	12	●④③●①	S	-7°	1	
1	0:09.3	↑ 0,6	0:03.7	← 0,4	0:03.6	↑ 0,2	0:03.9	↗ 0,7	<u>0:04.3</u>	↗ 0,9	0:28.2	25	●④③②①	S	-7°	4	
4											1:52.5	15					
3 SOLA Hanna BLR																	
2	0:11.8	← 0,8	0:01.9	↖ 0,9	0:02.0	↖ 0,9	<u>0:02.2</u>	↖ 1,4	<u>0:02.4</u>	↖ 1,9	0:24.5	4	●●③②①	P	-7°	3	
1	<u>0:15.5</u>	↖ 1,1	0:02.4	← 1,0	0:02.8	← 0,6	0:02.5	← 0,6	0:02.3	← 0,6	0:30.3	9	⑤④③②●	P	-7°	7	
0	0:15.0	↑ 0,4	0:02.3	↑ 0,4	0:02.3	→ 0,1	0:02.2	↖ 0,2	0:02.5	↖ 0,4	0:27.3	21	⑤④③②①	S	-7°	12	
1	<u>0:10.8</u>	↖ 0,8	0:02.6	↖ 1,1	0:02.5	↖ 1,0	0:02.4	↖ 1,3	0:02.9	↖ 1,5	0:23.7	8	⑤④③②●	S	-7°	9	
4											1:45.8	8					
4 ALIMBEKAVA Dzinara BLR																	
2	0:13.8	↑ 1,1	<u>0:02.3</u>	↑ 0,9	0:03.5	↑ 0,9	0:02.5	↑ 0,9	<u>0:02.6</u>	↑ 1,2	0:28.4	13	●④③●①	P	-7°	4	
0	0:18.8	↑ 1,2	0:02.7	↑ 1,2	0:02.7	↑ 1,1	0:02.7	↑ 0,9	0:02.6	↑ 0,8	0:33.5	28	⑤④③②①	P	-7°	18	
0	0:13.7	↑ 0,3	0:03.2	↑ 0,6	0:02.4	↖ 0,6	0:03.4	↖ 0,3	0:02.9	↖ 0,3	0:28.5	24	⑤④③②①	S	-7°	10	
1	0:11.0	↗ 0,9	<u>0:02.9</u>	↗ 0,5	0:02.5	↑ 0,6	0:03.0	↖ 0,8	0:03.3	↖ 1,1	0:25.3	14	⑤④③●①	S	-7°	8	
3											1:55.7	21					
5 PREUSS Franziska GER																	
1	<u>0:13.0</u>	↑ 0,8	0:08.0	↑ 1,3	0:02.5	↖ 1,3	0:02.2	↑ 1,3	0:01.8	↑ 1,4	0:31.9	30	⑤④③②●	P	-7°	6	
0	0:15.5	↖ 1,0	0:02.3	← 0,9	0:01.9	← 0,7	0:02.7	← 0,6	0:01.9	← 0,6	0:28.2	4	⑤④③②①	P	-7°	8	
1	0:11.9	↖ 1,1	0:02.0	↖ 1,1	0:01.8	↖ 1,0	0:01.7	← 0,7	<u>0:01.8</u>	← 0,5	0:22.5	6	①②③④●	S	-7°	6	
0	0:14.1	↗ 0,6	0:02.3	↑ 0,5	0:01.9	↑ 0,7	0:01.8	↖ 0,8	0:01.9	↖ 1,1	0:24.5	12	①②③④⑤	S	-7°	7	
2											1:47.1	9					
6 CHEVALIER-BOUCHET An FRA																	
0	0:15.2	↑ 0,8	0:02.1	↑ 0,9	0:02.0	↖ 0,9	0:02.9	↑ 1,2	0:02.8	↖ 1,3	0:29.5	19	⑤④③②①	P	-7°	5	
0	0:16.6	↑ 0,7	0:02.4	↗ 0,8	0:02.6	↗ 0,6	0:02.3	↑ 0,6	0:03.0	↗ 0,7	0:32.6	21	⑤④③②①	P	-7°	3	
1	0:13.3	↖ 1,1	0:02.4	↖ 1,1	0:02.0	↖ 1,0	<u>0:01.9</u>	↖ 1,1	0:03.4	↑ 1,0	0:27.1	19	⑤●③②①	S	-7°	2	
0	0:09.7	↑ 0,7	0:02.1	↖ 0,4	0:01.9	← 0,4	0:02.1	↖ 0,1	0:02.0	↑ 0,3	0:18.0	1	⑤④③②①	S	-7°	6	
1											1:47.2	10					



Licensed to: Kurvinen Targets

IBU WORLD CUP BIATHLON WOMEN 10KM PURSUIT

ÖSTERSUND, SWEDEN 4.12.2021 13:00

P	1S	1W	2S	2W	3S	3W	4S	4W	5S	5W	ShTm	Rnk	Sht.img.	P/S	°C	La	
7 PERSSON Linn SWE																	
1	0:12.7	↑ 1,2	0:02.3	↑ 1,5	0:02.1	↑ 1,4	<u>0:02.4</u>	↑ 1,1	0:02.9	↑ 1,1	0:25.9	6	⑤●③②①	P	-7°	9	
1	0:20.4	↗ 1,0	0:02.4	↗ 0,9	0:02.0	↗ 0,9	0:02.2	↗ 1,0	<u>0:02.5</u>	↗ 1,1	0:33.4	26	●④③②①	P	-7°	13	
1	0:15.3	↘ 0,4	<u>0:02.1</u>	↘ 0,5	0:03.1	↘ 0,7	0:03.4	↓ 0,7	0:02.9	↘ 0,5	0:30.9	39	⑤④③●①	S	-7°	16	
1	0:14.1	↗ 0,3	<u>0:02.8</u>	↗ 0,4	0:02.8	↗ 0,5	0:03.4	↑ 0,6	0:03.4	↘ 0,6	0:30.3	31	⑤④③●①	S	-7°	23	
4											2:00.5	23					
8 CHEVALIER Chloe FRA																	
1	<u>0:15.9</u>	↑ 1,3	0:03.2	↑ 1,5	0:03.1	↑ 1,1	0:03.0	↑ 1,1	0:02.9	↑ 1,0	0:32.3	33	⑤④③②●	P	-7°	10	
2	0:16.8	↗ 0,9	<u>0:02.8</u>	↗ 1,0	<u>0:02.9</u>	↗ 0,9	0:05.6	↗ 1,1	0:03.9	↑ 1,2	0:35.5	40	⑤④●●①	P	-7°	14	
2	0:14.3	→ 0,3	0:04.0	↗ 0,5	<u>0:03.1</u>	↗ 0,7	0:02.8	↗ 0,8	<u>0:08.3</u>	↑ 1,1	0:35.6	53	●④●②①	S	-7°	24	
1	0:15.8	↑ 0,3	0:04.1	↗ 0,6	<u>0:03.2</u>	↑ 0,8	0:05.1	↗ 0,5	0:02.6	↗ 0,7	0:34.8	49	⑤④●②①	S	-7°	30	
6											2:18.2	45					
9 HERRMANN Denise GER																	
2	0:17.0	↑ 1,5	<u>0:03.5</u>	↑ 1,2	0:07.7	↑ 1,1	0:03.3	↑ 1,6	<u>0:03.4</u>	↑ 1,1	0:39.0	53	①●③④●	P	-7°	7	
0	0:18.7	↘ 1,5	0:03.1	↘ 1,4	0:03.1	↘ 1,0	0:02.8	↘ 0,7	0:02.6	→ 1,1	0:36.4	43	①②③④⑤	P	-7°	26	
0	0:14.2	↘ 0,4	0:02.2	↘ 0,4	0:02.6	↘ 0,5	0:02.4	↘ 0,6	0:02.2	↘ 0,7	0:26.3	16	⑤④③②①	S	-7°	15	
0	0:16.1	↘ 0,9	0:02.3	↘ 1,1	0:02.1	← 1,3	0:02.2	← 0,9	0:02.3	↘ 0,8	0:27.0	20	⑤④③②①	S	-7°	11	
2											2:08.7	34					
10 VOIGT Vanessa GER																	
0	0:19.6	↘ 0,4	0:03.9	↑ 0,4	0:02.8	↘ 0,1	0:02.8	↓ 0,1	0:03.0	↓ 0,4	0:36.1	49	①②③④⑤	P	-7°	18	
2	0:22.1	↗ 1,0	<u>0:04.5</u>	↑ 1,2	0:03.1	↑ 1,1	<u>0:04.8</u>	↑ 0,9	0:03.5	↑ 0,7	0:42.7	54	①●③●⑤	P	-7°	16	
0	0:24.9	↑ 0,9	0:06.8	↑ 0,8	0:05.9	↗ 1,7	0:02.8	↗ 2,0	0:03.2	↗ 1,6	0:46.2	57	⑤④③②①	S	-7°	29	
1	0:18.6	↑ 0,6	0:02.6	↘ 0,7	0:05.2	↘ 0,6	0:02.3	↘ 0,4	<u>0:02.5</u>	↑ 0,4	0:34.2	47	●④③②①	S	-7°	27	
3											2:39.2	56					
11 OEBERG Hanna SWE																	
1	<u>0:13.1</u>	↑ 1,2	0:03.4	↑ 1,5	0:02.3	↑ 1,3	0:02.7	↑ 1,1	0:02.4	↑ 1,1	0:27.6	10	⑤④③②●	P	-7°	8	
0	0:11.5	↘ 1,1	0:01.9	↘ 1,1	0:02.1	← 1,0	0:02.3	← 0,9	0:02.1	← 0,5	0:23.0	1	⑤④③②①	P	-7°	9	
1	0:09.8	↘ 1,2	<u>0:02.1</u>	↑ 1,0	0:02.4	↑ 1,0	0:01.9	↘ 1,1	0:01.8	↘ 1,2	0:21.3	3	⑤④③●①	S	-7°	5	
1	0:08.3	↗ 0,7	0:01.9	↑ 0,6	0:01.9	↘ 0,4	<u>0:01.5</u>	← 0,4	0:02.0	↘ 0,1	0:18.1	2	⑤●③②①	S	-7°	5	
3											1:30.0	1					
12 ROEISELAND Marte Ols NOR																	
0	0:16.7	→ 0,5	0:03.2	→ 0,5	0:02.1	→ 0,4	0:02.5	→ 0,2	0:02.3	↑ 0,2	0:31.3	29	⑤④③②①	P	-7°	12	
0	0:17.6	↑ 0,4	0:03.5	↘ 1,1	0:02.6	↘ 1,1	0:02.7	← 0,9	0:03.1	← 0,5	0:33.2	25	⑤④③②①	P	-7°	4	
1	0:09.4	↘ 1,2	0:02.6	↑ 1,1	<u>0:01.9</u>	↑ 1,0	0:02.0	↑ 1,0	0:02.3	↘ 1,2	0:21.3	4	⑤④●②①	S	-7°	4	
0	0:13.6	↑ 0,6	0:03.1	← 0,4	0:02.2	↘ 0,1	0:02.4	↑ 0,3	0:02.1	↗ 0,6	0:26.8	17	⑤④③②①	S	-7°	2	
1											1:52.6	17					



Licensed to: Kurvinen Targets

IBU WORLD CUP BIATHLON WOMEN 10KM PURSUIT

ÖSTERSUND, SWEDEN 4.12.2021 13:00

P	1S	1W	2S	2W	3S	3W	4S	4W	5S	5W	ShTm	Rnk	Sht.img.	P/S	°C	La
---	----	----	----	----	----	----	----	----	----	----	------	-----	----------	-----	----	----

13 VITTOZZI Lisa

ITA

3	<u>0:11.7</u>	→ 0,5	0:02.1	→ 0,5	<u>0:01.9</u>	↘ 0,3	<u>0:02.2</u>	↑ 0,1	0:01.9	↑ 0,3	0:23.8	2	● ② ● ● ⑤	P	-7°	13	
0	0:14.0	↖ 0,7	0:01.9	↖ 0,7	0:02.0	↖ 0,8	0:01.8	↖ 0,8	0:01.8	↖ 0,8	0:25.0	2	① ② ③ ④ ⑤	P	-7°	10	
0	0:12.5	↗ 0,7	0:02.0	↗ 0,7	0:01.6	↗ 0,7	0:01.7	↑ 0,8	0:01.8	↑ 0,8	0:22.3	5	① ② ③ ④ ⑤	S	-7°	30	
1	0:13.2	↙ 0,1	0:02.1	↙ 0,1	<u>0:01.7</u>	↙ 0,1	0:01.9	↙ 0,1	0:02.1	↖ 0,1	0:23.6	7	① ② ● ④ ⑤	S	-7°	19	
4											1:34.7	2					

14 BESCOND Anais

FRA

0	0:16.0	↘ 0,2	0:03.2	↑ 0,2	0:03.1	↖ 0,4	0:02.9	↑ 0,4	0:03.9	→ 0,1	0:33.0	35	⑤ ④ ③ ② ①	P	-7°	14	
0	0:17.6	← 0,9	0:03.6	← 0,5	0:04.6	← 0,6	0:02.9	← 0,7	0:02.5	← 0,6	0:34.5	32	⑤ ④ ③ ② ①	P	-7°	6	
0	0:13.1	← 0,5	0:05.4	↖ 0,3	0:03.0	↗ 0,2	0:03.2	↑ 0,4	0:04.2	↖ 0,6	0:31.9	41	⑤ ④ ③ ② ①	S	-7°	7	
0	0:15.2	↖ 0,4	0:03.8	↑ 0,1	0:03.2	↗ 0,6	0:03.1	↗ 0,9	0:03.3	↗ 0,9	0:31.3	37	⑤ ④ ③ ② ①	S	-7°	3	
0											2:10.7	36					

15 HAECKI Lena

SUI

0	0:11.3	→ 0,5	0:02.3	→ 0,4	0:02.0	→ 0,2	0:02.1	↑ 0,2	0:02.1	↖ 0,4	0:24.4	3	① ② ③ ④ ⑤	P	-7°	15	
1	0:14.8	↖ 1,1	<u>0:02.8</u>	← 1,0	0:03.3	← 0,7	0:02.5	← 0,5	0:03.1	← 0,6	0:30.3	10	① ● ③ ④ ⑤	P	-7°	10	
0	0:12.9	↑ 0,5	0:02.5	↑ 0,4	0:02.2	↗ 0,1	0:01.8	↑ 0,1	0:01.8	↖ 0,4	0:24.1	11	① ② ③ ④ ⑤	S	-7°	13	
0	0:11.5	↖ 1,0	0:02.0	↖ 1,2	0:01.6	↖ 1,2	0:01.6	↖ 1,3	0:02.0	↖ 1,2	0:21.2	3	① ② ③ ④ ⑤	S	-7°	10	
1											1:40.0	3					

16 WIERER Dorothea

ITA

0	0:13.2	→ 0,4	0:02.6	↗ 0,1	0:01.8	↑ 0,2	0:01.8	↖ 0,4	0:02.1	↖ 0,4	0:25.6	5	⑤ ④ ③ ② ①	P	-7°	16	
1	0:16.7	→ 1,2	0:02.2	→ 1,0	<u>0:02.4</u>	↗ 0,7	0:03.1	↗ 1,0	0:02.2	↗ 0,9	0:31.1	17	⑤ ④ ● ② ①	P	-7°	12	
1	0:12.9	↑ 0,4	0:01.9	↗ 0,1	0:01.7	↗ 0,1	<u>0:02.3</u>	↖ 0,4	0:01.9	← 0,5	0:23.9	10	⑤ ● ③ ② ①	S	-7°	14	
0	0:12.8	↖ 0,8	0:03.2	↖ 0,6	0:01.9	← 0,8	0:01.7	← 0,8	0:02.1	← 0,7	0:24.1	10	⑤ ④ ③ ② ①	S	-7°	14	
2											1:44.7	4					

17 BRAISAZ-BOUCHET Just

FRA

1	0:17.6	→ 0,5	0:02.8	→ 0,5	<u>0:03.0</u>	→ 0,4	0:02.6	↑ 0,1	0:02.5	↑ 0,3	0:33.2	37	⑤ ④ ● ② ①	P	-7°	11	
3	0:17.0	← 1,0	<u>0:02.7</u>	← 0,8	<u>0:02.4</u>	← 0,5	0:02.5	← 0,6	<u>0:03.2</u>	← 0,7	0:32.8	24	● ④ ● ● ①	P	-7°	5	
0	0:12.6	↖ 0,6	0:02.6	↑ 0,3	0:01.7	↑ 0,2	0:02.9	→ 0,1	0:02.8	↗ 0,4	0:27.0	18	⑤ ④ ③ ② ①	S	-7°	23	
1	0:16.0	↖ 1,0	<u>0:03.0</u>	← 1,3	0:04.3	← 0,8	0:02.2	↖ 0,7	0:02.4	← 0,7	0:30.9	33	⑤ ④ ③ ● ①	S	-7°	12	
5											2:03.9	26					

18 DAVIDOVA Marketa

CZE

0	0:16.0	↑ 0,2	0:03.0	↖ 0,4	0:04.0	↑ 0,4	0:04.0	→ 0,1	0:03.0	↓ 0,1	0:34.3	42	① ② ③ ④ ⑤	P	-7°	17	
1	0:21.0	→ 0,8	0:02.6	↗ 0,9	0:02.7	↗ 1,0	<u>0:02.5</u>	↗ 0,9	0:02.7	↗ 1,0	0:35.2	38	① ② ③ ● ⑤	P	-7°	11	
1	<u>0:17.2</u>	↑ 0,4	0:04.3	↑ 0,1	0:03.0	↖ 0,4	0:02.8	↖ 0,6	0:03.0	← 0,6	0:33.6	43	● ② ③ ④ ⑤	S	-7°	11	
1	0:18.2	← 0,8	0:03.0	↖ 0,6	0:02.9	← 0,8	<u>0:02.6</u>	← 0,8	0:02.8	← 0,5	0:33.1	44	① ② ③ ● ⑤	S	-7°	13	
3											2:16.2	44					



Licensed to: Kurvinen Targets

IBU WORLD CUP BIATHLON WOMEN 10KM PURSUIT

ÖSTERSUND, SWEDEN 4.12.2021 13:00

P	1S	1W	2S	2W	3S	3W	4S	4W	5S	5W	ShTm	Rnk	Sht.img.	P/S	°C	La	
19 DZHIMA Yuliia UKR																	
1	0:18.8	↑ 0,2	0:05.1	↓ 0,1	0:02.2	↓ 0,4	0:02.5	← 0,7	0:02.5	↖ 1,5	0:34.0	39	⑤ ● ③ ② ①	P	-7°	19	
1	0:19.0	↘ 1,6	0:02.8	↘ 1,3	0:02.7	↘ 1,2	0:02.4	↘ 0,8	0:02.4	↘ 0,8	0:33.5	27	⑤ ④ ③ ② ●	P	-7°	25	
0	0:15.7	↗ 0,7	0:02.8	↗ 0,7	0:02.4	↑ 0,7	0:02.1	↑ 0,8	0:02.2	↑ 0,9	0:30.0	33	⑤ ④ ③ ② ①	S	-7°	27	
0	0:14.6	↙ 0,1	0:03.1	↙ 0,1	0:02.1	↖ 0,1	0:02.6	← 0,1	0:02.1	← 0,1	0:26.9	18	⑤ ④ ③ ② ①	S	-7°	20	
2											2:04.4	27					
20 MIRONOVA Svetlana RUS																	
0	0:18.0	↖ 0,1	0:02.7	↙ 0,1	0:02.6	↓ 0,1	0:03.6	↓ 0,1	0:02.7	↓ 0,3	0:32.0	31	⑤ ④ ③ ② ①	P	-7°	21	
0	0:16.3	↗ 0,9	0:02.7	↗ 0,9	0:02.6	↗ 1,0	0:02.8	↑ 1,2	0:03.0	↑ 1,2	0:31.1	16	⑤ ④ ③ ② ①	P	-7°	17	
2	0:11.8	↑ 0,1	0:02.6	↑ 0,3	0:02.2	↑ 0,4	0:02.2	↑ 0,6	0:02.9	↖ 0,6	0:26.4	17	● ● ③ ② ①	S	-7°	9	
2	0:15.3	← 0,6	0:02.9	← 0,3	0:02.8	← 0,1	0:02.6	↙ 0,1	0:02.6	↙ 0,1	0:31.1	35	● ④ ③ ② ●	S	-7°	15	
4											2:00.6	24					
21 TOMINGAS Tuuli EST																	
1	0:19.7	↙ 0,4	0:02.2	↙ 0,5	0:02.3	↙ 0,4	0:02.0	↙ 0,4	0:02.2	↓ 0,3	0:34.3	43	⑤ ④ ③ ② ●	P	-7°	23	
1	0:19.0	↖ 0,8	0:02.6	↖ 0,8	0:02.0	↖ 0,8	0:01.9	← 0,8	0:02.4	← 0,7	0:32.4	19	⑤ ④ ③ ● ①	P	-7°	3	
0	0:13.4	→ 0,7	0:03.1	→ 0,6	0:02.7	→ 0,3	0:02.9	→ 0,4	0:02.8	→ 0,6	0:28.3	23	⑤ ④ ③ ② ①	S	-7°	7	
3	0:15.4	↖ 1,7	0:02.7	↖ 1,3	0:02.6	← 0,8	0:02.5	← 0,9	0:02.5	← 0,8	0:29.5	29	⑤ ● ③ ● ●	S	-7°	2	
5											2:04.5	28					
22 BRORSSON Mona SWE																	
0	0:15.7	↑ 0,4	0:03.9	↘ 0,1	0:02.7	↓ 0,1	0:02.7	↓ 0,4	0:02.9	↖ 0,9	0:29.0	18	⑤ ④ ③ ② ①	P	-7°	20	
0	0:16.0	↗ 0,8	0:03.8	↗ 1,0	0:02.5	↗ 0,9	0:02.4	↗ 1,0	0:02.9	↗ 1,1	0:31.0	14	⑤ ④ ③ ② ①	P	-7°	15	
3	0:12.8	↑ 0,1	0:03.9	↑ 0,3	0:03.6	↖ 0,6	0:02.9	↖ 0,5	0:03.6	↖ 0,3	0:29.2	27	● ● ● ② ①	S	-7°	8	
0	0:12.6	↗ 0,3	0:02.3	↗ 0,4	0:03.0	↗ 0,5	0:02.1	↑ 0,6	0:02.5	↖ 0,7	0:24.9	13	⑤ ④ ③ ② ①	S	-7°	25	
3											1:54.1	20					
24 LESHCHANKA Iryna BLR																	
2	0:17.5	↙ 0,4	0:02.9	↙ 0,4	0:03.0	↙ 0,4	0:03.3	↓ 0,3	0:04.3	↓ 0,3	0:33.0	34	● ② ③ ● ⑤	P	-7°	27	
1	0:21.1	↑ 0,2	0:03.3	↑ 0,3	0:03.2	↖ 0,2	0:02.9	↖ 0,3	0:02.9	← 0,2	0:35.0	36	① ② ③ ④ ●	P	-7°	22	
0	0:19.7	↑ 1,1	0:02.9	↑ 0,8	0:02.7	↑ 0,2	0:02.9	↘ 0,1	0:02.4	↓ 0,3	0:33.9	46	⑤ ④ ③ ② ①	S	-7°	19	
1	0:18.2	↓ 0,4	0:03.0	↘ 0,7	0:02.5	↘ 1,2	0:02.3	↘ 1,5	0:02.4	→ 1,8	0:31.6	39	● ④ ③ ② ①	S	-7°	13	
4											2:13.5	41					
25 HETTICH Janina GER																	
0	0:16.5	↓ 0,3	0:03.7	↙ 0,4	0:03.6	↙ 0,4	0:03.4	↓ 0,3	0:03.3	↓ 0,3	0:34.6	46	⑤ ④ ③ ② ①	P	-7°	28	
2	0:19.5	↘ 1,7	0:03.7	↘ 1,5	0:03.4	↘ 1,4	0:03.6	↘ 0,9	0:03.4	↘ 0,8	0:37.9	50	⑤ ④ ③ ● ●	P	-7°	21	
0	0:10.9	→ 0,7	0:03.2	→ 0,6	0:02.9	→ 0,3	0:03.1	→ 0,5	0:03.3	→ 0,7	0:27.2	20	⑤ ④ ③ ② ①	S	-7°	9	
0	0:13.2	↖ 1,7	0:03.0	↖ 1,5	0:02.7	← 1,0	0:02.8	← 0,9	0:02.9	← 0,8	0:27.4	23	⑤ ④ ③ ② ①	S	-7°	3	
2											2:07.1	32					



Licensed to: Kurvinen Targets

IBU WORLD CUP BIATHLON WOMEN 10KM PURSUIT

ÖSTERSUND, SWEDEN 4.12.2021 13:00

P	1S	1W	2S	2W	3S	3W	4S	4W	5S	5W	ShTm	Rnk	Sht.img.	P/S	°C	La	
26 EGAN Clare USA																	
0	0:16.6	↙ 0,4	0:02.5	↙ 0,4	0:02.3	↙ 0,4	0:02.0	↙ 0,4	0:02.4	↓ 0,3	0:29.0	17	⑤④③②①	P	-7°	30	
1	0:21.4	→ 1,2	0:02.7	↘ 0,9	0:02.6	↓ 0,7	<u>0:02.4</u>	↓ 0,7	0:04.2	↘ 0,5	0:37.8	49	⑤●③②①	P	-7°	29	
1	0:17.1	→ 0,6	0:02.8	→ 0,4	0:02.8	→ 0,4	0:02.9	→ 0,6	<u>0:02.8</u>	→ 0,6	0:32.7	42	●④③②①	S	-7°	10	
1	0:17.4	→ 1,7	0:02.6	→ 1,6	0:03.3	→ 2,2	<u>0:03.1</u>	↘ 1,9	0:05.9	→ 2,1	0:36.0	52	⑤●③②①	S	-7°	15	
3											2:15.5	43					
27 REZTSOVA Kristina RUS																	
2	0:18.1	↓ 0,1	<u>0:03.5</u>	↓ 0,2	<u>0:02.8</u>	↙ 0,4	0:04.1	↙ 0,4	0:03.2	↙ 0,4	0:37.6	50	①●●④⑤	P	-7°	22	
1	0:19.3	↙ 0,7	0:03.0	↙ 0,8	<u>0:02.6</u>	↙ 0,8	0:02.6	↙ 0,8	0:02.6	← 0,7	0:33.7	29	①②●④⑤	P	-7°	1	
1	0:14.5	↑ 0,7	0:02.7	↑ 0,8	0:02.3	↗ 0,7	0:02.6	↗ 0,6	<u>0:03.7</u>	↗ 0,7	0:28.9	26	①②③④●	S	-7°	2	
1	0:17.2	↑ 0,3	0:03.1	↑ 0,3	0:02.2	↗ 0,7	0:02.8	↑ 0,8	<u>0:03.6</u>	↗ 0,6	0:31.9	40	①②③④●	S	-7°	28	
5											2:12.1	38					
28 LIEN Ida NOR																	
2	<u>0:16.7</u>	↓ 0,3	<u>0:02.9</u>	↙ 0,5	0:07.8	↓ 0,3	0:02.5	↓ 0,3	0:02.8	↓ 0,2	0:39.2	54	⑤④③●●	P	-7°	26	
1	0:18.5	← 1,8	0:03.9	← 1,9	0:03.1	← 1,8	<u>0:03.4</u>	↙ 1,6	0:02.4	↙ 1,8	0:34.9	35	⑤●③②①	P	-7°	19	
1	0:14.1	↗ 1,1	0:03.2	↑ 1,2	<u>0:02.3</u>	↑ 1,2	0:02.9	↑ 1,1	0:03.7	↗ 1,0	0:29.3	29	⑤④●②①	S	-7°	14	
4	<u>0:15.7</u>	↘ 0,6	<u>0:03.0</u>	↘ 1,2	<u>0:02.4</u>	↘ 1,5	<u>0:03.6</u>	→ 1,6	0:09.4	↘ 1,8	0:37.9	55	⑤●●●●	S	-7°	14	
8											2:21.3	49					
29 NIGMATULLINA Uliana RUS																	
0	0:16.5	→ 1,5	0:04.0	→ 1,3	0:03.3	→ 1,3	0:03.2	↗ 0,9	0:03.3	↑ 0,7	0:34.8	47	⑤④③②①	P	-7°	1	
0	0:26.3	↘ 1,3	0:02.9	↘ 1,0	0:03.0	↘ 0,7	0:02.6	→ 1,0	0:07.3	↓ 0,7	0:45.7	57	⑤④③②①	P	-7°	22	
1	0:20.4	↙ 0,7	0:03.2	↙ 0,5	<u>0:03.0</u>	↙ 0,8	0:03.0	↙ 1,0	0:02.9	↙ 0,8	0:35.3	52	⑤④●②①	S	-7°	20	
0	0:15.0	↗ 0,3	0:02.8	↗ 0,4	0:02.6	↗ 0,5	0:02.8	↑ 0,6	0:02.7	↙ 0,7	0:30.0	30	⑤④③②①	S	-7°	22	
1											2:25.8	51					
30 LIE Lotte BEL																	
0	0:09.8	↙ 0,4	0:03.7	↙ 0,4	0:03.0	↙ 0,4	0:03.2	↓ 0,3	0:02.9	↓ 0,2	0:22.0	1	①②③④⑤	P	-7°	29	
0	0:17.9	↘ 1,8	0:03.3	↘ 1,6	0:03.2	↘ 1,3	0:03.1	↘ 1,0	0:03.2	↘ 0,7	0:35.3	39	①②③④⑤	P	-7°	24	
0	0:16.7	↙ 0,6	0:02.7	↙ 0,7	0:02.5	↓ 0,7	0:02.5	↙ 0,5	0:02.7	↙ 0,7	0:29.4	31	①②③④⑤	S	-7°	19	
1	0:11.6	← 0,4	0:02.5	← 0,2	0:02.7	↙ 0,1	<u>0:02.5</u>	↙ 0,1	0:02.7	↙ 0,1	0:25.9	15	①②③⑤●	S	-7°	17	
1											1:52.6	16					
31 KALKENBERG Emilie Aa NOR																	
0	0:16.7	→ 1,3	0:02.2	→ 1,4	0:02.3	→ 1,3	0:02.3	↗ 1,0	0:02.5	↗ 0,7	0:29.6	21	⑤④③②①	P	-7°	4	
0	0:22.4	↘ 1,6	0:02.8	↘ 1,3	0:03.0	↘ 1,0	0:02.6	↘ 0,8	0:02.3	↘ 0,8	0:37.2	47	⑤④③②①	P	-7°	23	
1	0:18.0	↑ 0,2	<u>0:01.6</u>	↗ 0,2	0:03.9	↗ 0,4	0:01.9	↗ 0,5	0:01.9	↗ 0,6	0:30.3	35	⑤④③●①	S	-7°	22	
0	0:19.4	↑ 0,6	0:01.8	↙ 0,7	0:02.0	↙ 0,6	0:01.9	↙ 0,6	0:01.7	↙ 0,6	0:28.9	26	⑤④③②①	S	-7°	26	
1											2:06.0	31					



Licensed to: Kurvinen Targets

IBU WORLD CUP BIATHLON WOMEN 10KM PURSUIT

ÖSTERSUND, SWEDEN 4.12.2021 13:00

P	1S	1W	2S	2W	3S	3W	4S	4W	5S	5W	ShTm	Rnk	Sht.img.	P/S	°C	La	
32 ECKHOFF Tiril NOR																	
1	0:12.6	↓ 0,1	0:03.4	↓ 0,2	<u>0:02.4</u>	↓ 0,3	0:02.6	↙ 0,5	0:02.4	↙ 0,4	0:28.4	14	①②●④⑤	P	-7°	24	
0	0:12.1	↘ 1,3	0:02.4	↘ 1,3	0:02.3	↘ 0,9	0:02.0	↘ 0,7	0:02.3	↘ 0,9	0:27.3	3	①②③④⑤	P	-7°	27	
1	<u>0:12.9</u>	↙ 0,3	0:03.0	↙ 0,5	0:02.4	↙ 0,6	0:02.3	↙ 0,7	0:02.2	↓ 0,7	0:28.8	25	⑤④③②●	S	-7°	17	
2	0:13.8	↙ 0,1	<u>0:02.6</u>	↙ 0,1	0:02.1	↙ 0,1	<u>0:02.3</u>	↙ 0,1	0:02.6	↙ 0,1	0:27.6	24	⑤●③●①	S	-7°	18	
4											1:52.1	14					
33 ZDOUC Dunja AUT																	
1	0:13.1	→ 1,5	0:02.8	→ 1,3	0:02.5	→ 1,3	<u>0:03.9</u>	↗ 1,2	0:03.5	↗ 0,7	0:29.6	20	①②③●⑤	P	-7°	3	
0	0:19.3	↙ 1,0	0:02.6	↙ 1,0	0:02.4	↙ 1,6	0:02.3	↙ 1,7	0:02.2	↙ 1,8	0:32.4	20	①②③④⑤	P	-7°	12	
2	<u>0:09.4</u>	↗ 0,8	0:02.9	→ 0,9	0:02.4	→ 0,8	<u>0:03.0</u>	→ 0,7	0:02.4	→ 0,5	0:23.5	9	●②③●⑤	S	-7°	5	
0	0:12.3	→ 1,6	0:02.8	→ 2,3	0:02.2	↗ 2,0	0:02.9	↗ 1,1	0:02.6	↗ 1,1	0:27.2	22	①②③④⑤	S	-7°	18	
3											1:52.7	18					
34 JISLOVA Jessica CZE																	
0	0:17.3	→ 1,3	0:03.1	→ 1,4	0:02.6	→ 1,3	0:02.4	↗ 1,0	0:02.5	↑ 0,7	0:32.1	32	⑤④③②①	P	-7°	2	
0	0:21.0	↙ 0,9	0:03.4	↙ 0,9	0:02.6	↙ 0,6	0:02.9	↙ 0,1	0:03.1	↘ 0,1	0:35.7	41	⑤④③②①	P	-7°	20	
1	0:13.9	↙ 0,4	0:02.7	↙ 0,6	0:02.9	↙ 0,7	0:03.0	↓ 0,6	<u>0:02.6</u>	↙ 0,5	0:30.2	34	●④③②①	S	-7°	18	
0	0:15.7	↗ 0,7	0:03.3	↑ 0,5	0:03.0	↑ 0,4	0:02.6	↑ 0,3	0:02.0	↙ 0,3	0:27.0	19	⑤④③②①	S	0°	24	
1											2:05.0	29					
35 TANDREVOLD Ingrid La NOR																	
0	0:15.7	↓ 0,2	0:03.0	↓ 0,3	0:02.7	↙ 0,4	0:03.1	↙ 0,4	0:03.5	↓ 0,3	0:34.1	40	①②③④⑤	P	-7°	25	
1	0:23.6	↑ 0,9	<u>0:03.4</u>	↑ 0,7	0:02.8	↑ 0,6	0:02.8	↑ 0,6	0:03.0	↙ 0,6	0:37.0	46	①●③④⑤	P	-7°	19	
0	0:16.6	↑ 0,3	0:03.2	↗ 0,2	0:03.2	↗ 0,3	0:04.0	↗ 0,5	0:04.0	↗ 0,7	0:34.0	47	①②③④⑤	S	-7°	21	
0	0:16.2	↙ 0,1	0:03.4	↙ 0,1	0:03.3	↙ 0,1	0:04.0	↙ 0,1	0:03.5	↙ 0,1	0:33.4	46	①②③④⑤	S	-7°	16	
1											2:18.5	46					
36 KNOTTEN Karoline Off NOR																	
2	<u>0:13.5</u>	→ 1,3	0:02.3	→ 1,4	0:02.3	→ 1,3	0:02.4	↗ 1,0	<u>0:02.5</u>	↗ 0,7	0:27.2	8	●④③②●	P	-7°	7	
0	0:23.2	↑ 0,3	0:02.7	↙ 0,2	0:02.2	↙ 0,2	0:02.2	↙ 0,3	0:02.5	↙ 0,1	0:37.4	48	⑤④③②①	P	-7°	24	
0	0:11.0	↑ 0,5	0:02.3	↗ 0,5	0:02.1	↑ 0,6	0:02.5	↑ 0,9	0:03.1	↑ 1,2	0:23.3	8	⑤④③②①	S	-7°	13	
2	0:11.2	↙ 1,7	0:02.5	↙ 1,3	<u>0:02.4</u>	↙ 0,9	<u>0:02.3</u>	↙ 0,9	0:01.8	↙ 0,8	0:23.9	9	⑤●●②①	S	-7°	8	
4											1:51.8	13					
37 MAEDA Sari JPN																	
1	0:18.0	→ 1,4	0:03.0	↗ 1,1	0:03.2	↗ 0,7	0:02.8	↑ 0,6	<u>0:02.9</u>	↑ 0,3	0:33.1	36	①②③④●	P	-7°	5	
0	0:21.5	↙ 0,8	0:03.0	↙ 0,9	0:02.7	↙ 0,8	0:02.7	↙ 0,8	0:02.8	↙ 0,5	0:37.0	45	①②③④⑤	P	-7°	2	
0	0:21.2	↑ 0,7	0:03.4	↑ 0,9	0:02.6	↑ 1,0	0:03.2	↑ 0,9	0:02.7	↑ 0,7	0:34.9	51	①②③④⑤	S	-7°	28	
1	0:31.5	↗ 0,4	0:02.8	↗ 0,5	0:02.7	↑ 0,6	<u>0:03.3</u>	↙ 0,7	0:02.5	↙ 0,6	0:45.7	58	①②③●⑤	S	-7°	21	
2											2:30.7	54					

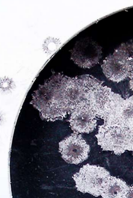


Licensed to: Kurvinen Targets

IBU WORLD CUP BIATHLON WOMEN 10KM PURSUIT

ÖSTERSUND, SWEDEN 4.12.2021 13:00

P	1S	1W	2S	2W	3S	3W	4S	4W	5S	5W	ShTm	Rnk	Sht.img.	P/S	°C	La	
38 IRWIN Deedra USA																	
1	0:11.9	↗ 0,7	0:03.4	↗ 1,7	0:03.4	↑ 1,9	0:03.6	↑ 1,7	0:04.1	↗ 1,2	0:29.7	22	● (4)(3)(2)(1)	P	-7°	15	
0	0:14.4	→ 0,1	0:03.9	↑ 0,4	0:03.9	↖ 0,2	0:03.3	↖ 0,3	0:03.4	← 0,2	0:32.8	23	(5)(4)(3)(2)(1)	P	-7°	21	
1	0:16.1	↑ 1,2	0:02.7	↑ 1,1	0:05.6	↗ 1,3	0:02.9	↑ 1,2	0:03.1	↑ 0,8	0:33.8	44	(5)●(3)(2)(1)	S	-7°	17	
0	0:22.2	↗ 1,6	0:03.4	↗ 1,1	0:03.3	↗ 1,2	0:02.5	↗ 1,9	0:02.6	↑ 2,5	0:36.5	53	(5)(4)(3)(2)(1)	S	-7°	19	
2											2:12.8	40					
39 BEAUDRY Sarah CAN																	
0	0:17.8	↗ 1,7	0:02.1	↑ 1,9	0:02.0	↑ 1,9	0:02.0	↑ 1,7	0:02.0	↑ 1,5	0:30.4	24	(5)(4)(3)(2)(1)	P	-7°	16	
2	0:16.5	← 1,0	0:06.8	← 1,7	0:02.6	← 1,9	0:02.4	← 2,0	0:02.9	← 1,8	0:35.2	37	(5)●(3)(2)●	P	-7°	13	
1	0:14.1	↑ 0,7	0:03.1	↑ 0,7	0:02.7	↑ 0,7	0:02.1	↑ 0,5	0:02.5	↑ 0,5	0:26.0	14	(5)(4)(3)(2)●	S	-7°	25	
0	0:17.6	↑ 1,2	0:02.2	↗ 1,5	0:02.1	↗ 1,3	0:02.3	↗ 1,1	0:02.6	↗ 0,8	0:30.8	32	(5)(4)(3)(2)(1)	S	-7°	26	
3											2:02.4	25					
40 MAGNUSSON Anna SWE																	
1	0:12.9	→ 1,3	0:04.6	→ 1,4	0:04.0	↗ 0,9	0:02.3	↑ 0,7	0:02.7	↑ 0,5	0:30.8	28	(1)(2)(3)(4)●	P	-7°	6	
1	0:17.5	↖ 0,8	0:04.0	↖ 0,8	0:02.7	← 0,8	0:02.6	↖ 0,8	0:03.4	← 0,5	0:33.8	30	●(2)(3)(4)(5)	P	-7°	4	
1	0:15.5	↑ 0,8	0:02.6	↗ 0,8	0:04.0	↗ 0,6	0:03.0	↗ 0,7	0:02.8	↗ 0,9	0:30.9	37	(5)(4)(3)●(1)	S	-7°	3	
3	0:15.1	↖ 1,8	0:04.0	↖ 1,5	0:03.1	← 0,9	0:03.3	← 0,9	0:03.6	← 1,1	0:32.3	42	(5)●●●(1)	S	-7°	1	
6											2:07.8	33					
41 ZUK Kamila POL																	
1	0:16.3	↗ 1,0	0:03.3	↑ 0,7	0:03.9	↑ 0,4	0:03.8	↖ 0,3	0:03.3	↖ 0,5	0:34.5	45	(5)(4)(3)●(1)	P	-7°	8	
3	0:19.1	↖ 0,8	0:03.7	↖ 0,8	0:03.3	← 0,8	0:03.8	← 0,6	0:05.3	↑ 0,1	0:38.8	53	●●●(2)(1)	P	-7°	7	
1	0:32.6	→ 0,3	0:04.6	→ 0,3	0:02.8	→ 0,5	0:02.6	→ 0,6	0:04.3	↗ 0,5	0:50.2	58	(5)●(3)(2)(1)	S	-7°	21	
2	0:15.9	↗ 2,5	0:04.1	↗ 2,1	0:03.1	↗ 2,1	0:02.7	↗ 1,7	0:03.1	↑ 1,5	0:32.1	41	(5)●(3)(2)●	S	-7°	21	
7											2:35.6	55					
42 KRUCHINKINA Elena BLR																	
1	0:14.5	↗ 0,7	0:07.2	↑ 1,9	0:03.8	↑ 1,6	0:04.1	↗ 1,0	0:03.7	↗ 1,2	0:38.2	52	●(2)(3)(4)(5)	P	-7°	14	
2	0:22.9	← 1,9	0:05.1	↖ 1,6	0:03.8	↖ 1,6	0:03.9	↖ 0,8	0:03.7	↑ 0,8	0:44.2	55	●(2)(3)(4)●	P	-7°	20	
1	0:17.0	↗ 0,5	0:02.8	↑ 0,4	0:04.4	↑ 0,5	0:03.6	↑ 0,7	0:03.7	↑ 0,7	0:34.8	49	(1)(2)(3)●(5)	S	-7°	23	
1	0:16.7	↑ 1,4	0:03.3	↑ 1,2	0:03.0	↑ 1,5	0:02.5	↑ 1,6	0:02.6	↗ 1,5	0:31.3	38	(1)●(3)(4)(5)	S	-7°	22	
5											2:28.5	53					
43 KUKLINA Larisa RUS																	
1	0:15.1	→ 0,8	0:02.4	↗ 0,8	0:02.2	↗ 1,5	0:03.1	↑ 1,9	0:02.7	↑ 1,8	0:28.7	16	(5)(4)●(2)(1)	P	-7°	13	
2	0:15.7	↖ 0,8	0:02.7	↖ 0,8	0:02.4	↖ 0,9	0:02.3	↖ 0,8	0:03.1	↖ 0,8	0:30.6	11	●●(3)(2)(1)	P	-7°	9	
0	0:14.4	↑ 1,2	0:01.8	↑ 1,1	0:03.1	↑ 1,2	0:02.0	↑ 1,1	0:02.0	↑ 1,1	0:26.1	15	(5)(4)(3)(2)(1)	S	-7°	16	
2	0:13.1	↖ 1,5	0:02.0	↖ 1,1	0:01.6	← 0,8	0:02.3	← 0,9	0:02.5	← 0,8	0:24.5	11	●(4)●(2)(1)	S	-7°	6	
5											1:49.9	11					



Licensed to: Kurvinen Targets

IBU WORLD CUP BIATHLON WOMEN 10KM PURSUIT

ÖSTERSUND, SWEDEN 4.12.2021 13:00

P	1S	1W	2S	2W	3S	3W	4S	4W	5S	5W	ShTm	Rnk	Sht.img.	P/S	°C	La	
44 SCHWAIGER Julia AUT																	
0	0:11.2	↗ 1,4	0:03.2	↗ 1,0	0:02.9	↗ 1,2	0:03.5	↗ 1,5	0:02.9	↗ 1,6	0:30.6	27	⑤④③②①	P	-7°	19	
1	0:17.6	↖ 1,5	0:03.1	↖ 1,6	0:03.5	↖ 1,9	<u>0:02.9</u>	↖ 1,9	0:05.5	↖ 1,5	0:36.7	44	⑤●③②①	P	-7°	14	
2	0:18.1	↑ 1,2	0:03.2	↑ 0,8	<u>0:05.2</u>	↑ 0,1	<u>0:04.2</u>	↓ 0,3	0:07.4	↘ 0,4	0:40.8	56	⑤●●②①	S	-7°	20	
1	0:17.2	↗ 1,4	<u>0:03.7</u>	↗ 1,1	0:03.7	↑ 0,8	0:03.4	↑ 0,8	0:03.6	↑ 0,6	0:34.4	48	⑤④③●①	S	-7°	24	
4											2:22.5	50					
45 KAZAKEVICH Irina RUS																	
1	0:15.8	↗ 0,8	0:02.8	↗ 1,1	<u>0:02.2</u>	↗ 1,8	0:05.0	↑ 1,7	0:05.9	↗ 1,0	0:35.8	48	①②●④⑤	P	-7°	12	
0	0:17.9	↖ 0,8	0:02.3	↖ 0,8	0:02.3	↖ 0,8	0:02.6	↖ 0,8	0:02.3	↖ 0,8	0:30.9	12	①②③④⑤	P	-7°	8	
2	0:16.3	↗ 0,7	<u>0:02.1</u>	↗ 0,7	0:02.2	↗ 0,7	0:01.9	↑ 0,7	<u>0:02.7</u>	↑ 0,9	0:29.4	30	①●③④●	S	-7°	26	
1	0:19.6	↑ 0,3	0:03.0	↗ 0,7	0:02.2	↑ 0,8	0:02.2	↑ 0,7	<u>0:03.9</u>	↗ 0,5	0:35.5	51	①②③④●	S	-7°	29	
4											2:11.6	37					
46 GASPARIN Aita SUI																	
0	0:11.0	↗ 1,3	0:03.5	↑ 1,9	0:03.2	↑ 1,7	0:02.8	↗ 1,4	0:04.1	↗ 1,0	0:30.4	25	①②③④⑤	P	-7°	17	
0	0:12.3	↖ 0,8	0:03.4	↖ 0,7	0:03.8	↖ 0,8	0:03.1	↖ 0,8	0:03.8	↖ 0,7	0:30.1	8	①②③④⑤	P	-7°	5	
1	0:11.8	↖ 0,9	<u>0:03.8</u>	↑ 0,7	0:02.5	↑ 0,7	0:03.2	↑ 0,8	0:03.3	↗ 0,7	0:27.5	22	①●③④⑤	S	-7°	1	
0	0:08.5	↖ 1,8	0:02.8	↖ 1,6	0:02.6	↖ 1,2	0:02.7	↖ 0,9	0:03.4	↖ 0,8	0:22.7	6	①②③④⑤	S	-7°	9	
1											1:50.7	12					
47 STREMOUS Alina MDA																	
1	0:24.1	↖ 0,3	<u>0:04.7</u>	↖ 0,5	0:04.5	↑ 0,5	0:04.6	↑ 0,5	0:05.1	↑ 0,8	0:46.0	58	①●③④⑤	P	-7°	10	
1	0:33.6	↖ 1,7	0:03.6	↖ 1,2	<u>0:04.0</u>	↖ 0,6	0:04.3	↑ 1,0	0:04.5	↖ 1,1	0:53.1	58	①②●④⑤	P	-7°	15	
1	0:17.6	↑ 1,0	0:03.1	↑ 0,7	<u>0:02.6</u>	↑ 0,1	0:02.7	↘ 0,1	0:02.5	↓ 0,3	0:31.6	40	①②●④⑤	S	-7°	18	
1	0:21.8	↗ 1,2	0:02.9	↗ 1,1	0:03.5	↗ 1,3	0:03.0	↑ 2,5	<u>0:02.7</u>	↖ 2,5	0:37.6	54	①②③④●	S	-7°	20	
4											2:48.3	58					
48 SIMON Julia FRA																	
1	<u>0:13.2</u>	↗ 0,9	0:03.2	↑ 0,7	0:02.7	↑ 0,5	0:02.5	↑ 0,3	0:02.8	↖ 0,3	0:27.9	12	●②③④⑤	P	-7°	9	
2	0:17.2	↘ 0,7	<u>0:03.0</u>	↓ 0,7	<u>0:02.5</u>	↓ 0,6	0:03.5	↘ 0,6	0:03.0	↘ 0,7	0:34.9	34	①●●④⑤	P	-7°	30	
1	0:09.6	↗ 1,0	0:01.9	→ 0,9	0:01.5	→ 0,8	<u>0:01.6</u>	→ 0,8	0:02.7	→ 0,6	0:20.2	2	⑤●③②①	S	-7°	6	
0	0:10.6	↖ 1,7	0:02.1	↖ 1,6	0:01.7	↖ 1,3	0:02.8	↖ 0,8	0:02.5	↖ 0,9	0:22.3	5	⑤④③②①	S	-7°	7	
4											1:45.3	5					
50 EDER Mari FIN																	
0	0:21.5	↑ 1,9	0:03.6	↑ 1,9	0:03.1	↑ 1,6	0:03.5	↗ 1,1	0:04.3	↗ 1,2	0:39.4	55	①②③④⑤	P	-7°	11	
0	0:27.0	↘ 0,7	0:04.2	↓ 0,7	0:03.4	↘ 0,5	0:03.2	↘ 0,6	0:03.9	↘ 0,7	0:44.3	56	①②③④⑤	P	-7°	28	
2	<u>0:19.6</u>	↗ 0,7	0:05.2	↑ 0,8	<u>0:04.0</u>	↑ 1,0	0:04.0	↑ 0,8	0:04.2	↗ 0,9	0:39.7	55	●②●④⑤	S	-7°	25	
1	0:18.1	↖ 0,9	<u>0:07.2</u>	↖ 1,3	0:06.9	↖ 1,1	0:03.1	↖ 1,3	0:03.3	↖ 1,3	0:41.5	57	①●③④⑤	S	-7°	10	
3											2:44.9	57					



Licensed to: Kurvinen Targets

IBU WORLD CUP BIATHLON WOMEN 10KM PURSUIT

ÖSTERSUND, SWEDEN 4.12.2021 13:00

P	1S	1W	2S	2W	3S	3W	4S	4W	5S	5W	ShTm	Rnk	Sht.img.	P/S	°C	La	
51 LESCINKAITE Gabriel LTU																	
2	<u>0:12.7</u>	← 1,6	<u>0:04.2</u>	← 1,9	0:06.7	↖ 1,5	0:02.8	↖ 1,6	0:03.7	↑ 1,4	0:33.7	38	●●③④⑤	P	-7°	21	
0	0:19.3	↖ 1,3	0:03.1	← 1,8	0:02.7	← 1,9	0:02.8	← 1,8	0:03.0	← 1,7	0:34.7	33	①②③④⑤	P	-7°	28	
0	0:18.3	↗ 1,4	0:09.3	↑ 3,0	0:03.4	↑ 3,7	0:02.8	↑ 2,8	0:03.3	↑ 1,9	0:39.4	54	①②③④⑤	S	-7°	26	
0	0:20.4	↑ 1,0	0:02.6	↑ 0,7	0:02.7	↗ 0,8	0:02.4	↑ 1,1	0:02.6	↑ 1,3	0:33.1	45	①②③④⑤	S	-7°	25	
2											2:20.9	47					
52 MOSER Nadia CAN																	
0	0:15.2	↑ 1,7	0:02.8	↗ 1,4	0:02.7	↗ 1,1	0:02.7	↗ 1,1	0:02.8	↗ 1,3	0:30.6	26	⑤④③②①	P	-7°	18	
1	0:12.5	↖ 0,7	0:02.9	↖ 0,8	0:02.7	↖ 0,8	0:02.9	↖ 0,8	<u>0:03.6</u>	← 0,7	0:28.9	6	●④③②①	P	-7°	6	
0	0:12.4	→ 0,8	0:02.5	→ 0,6	0:03.0	→ 0,4	0:02.2	→ 0,4	0:03.4	→ 0,6	0:25.8	13	①②③④⑤	S	-7°	8	
1	0:10.7	↖ 1,6	0:02.5	↖ 1,2	0:04.0	← 0,9	0:04.6	← 1,1	<u>0:05.4</u>	↖ 1,2	0:33.1	43	●④③②①	S	-7°	5	
2											1:58.4	22					
53 HINZ Vanessa GER																	
0	0:10.8	↗ 1,1	0:04.5	↗ 1,4	0:02.8	↗ 1,7	0:03.4	↗ 1,4	0:03.4	↗ 1,0	0:28.7	15	⑤④③②①	P	-7°	20	
1	0:22.5	← 1,0	0:03.3	← 1,5	<u>0:02.5</u>	← 1,6	0:03.2	← 1,8	0:03.0	← 2,0	0:38.6	52	⑤④●②①	P	-7°	11	
2	<u>0:15.4</u>	↑ 0,5	0:02.8	↑ 0,5	0:04.2	↑ 0,9	<u>0:02.6</u>	↑ 1,1	0:02.5	↑ 1,2	0:30.5	36	⑤●③②●	S	-7°	12	
1	0:14.2	↘ 1,9	0:02.7	↘ 1,7	0:02.0	→ 1,9	<u>0:02.2</u>	→ 2,3	0:02.1	↗ 2,0	0:27.2	21	⑤●③②①	S	-7°	16	
4											2:05.0	30					
54 VINKLARKOVA Tereza CZE																	
0	0:17.6	↖ 2,0	0:02.8	↖ 1,8	0:02.1	↖ 1,5	0:02.1	↖ 1,6	0:02.6	↑ 1,5	0:34.2	41	①②③④⑤	P	-7°	25	
3	0:16.2	← 1,7	<u>0:02.5</u>	← 1,8	<u>0:02.6</u>	← 2,0	0:03.9	← 1,8	<u>0:03.5</u>	↖ 1,6	0:32.8	22	①●●④●	P	-7°	17	
4	<u>0:16.3</u>	↗ 1,3	<u>0:03.5</u>	↗ 1,6	0:04.6	↑ 2,1	<u>0:02.7</u>	↑ 3,2	<u>0:03.0</u>	↑ 3,7	0:34.6	48	●●③●●	S	-7°	27	
1	0:15.7	→ 0,4	0:03.6	→ 0,4	0:02.5	→ 0,6	<u>0:02.4</u>	→ 0,8	0:02.2	→ 1,4	0:29.0	27	①②③●⑤	S	-7°	28	
8											2:10.6	35					
55 GASPARIN Selina SUI																	
1	0:21.3	← 1,7	<u>0:05.4</u>	↖ 1,9	0:03.0	↖ 1,5	0:02.7	↖ 1,6	0:03.6	↑ 1,4	0:39.9	56	⑤④③●①	P	-7°	22	
1	0:18.9	← 0,2	0:03.3	↖ 0,1	<u>0:02.9</u>	↖ 0,1	0:03.6	↖ 0,1	0:03.3	↑ 0,5	0:35.9	42	⑤④●②①	P	-7°	26	
0	0:18.3	→ 0,2	0:03.1	→ 0,4	0:02.3	→ 0,6	0:03.5	↗ 0,5	0:03.4	↗ 0,5	0:33.8	45	⑤④③②①	S	-7°	22	
2	<u>0:14.6</u>	↘ 1,8	0:04.0	→ 2,0	<u>0:02.2</u>	↗ 2,3	0:03.5	↗ 1,2	0:04.0	↗ 1,1	0:31.3	36	⑤④●②●	S	-7°	17	
4											2:20.9	48					
56 LUNDER Emma CAN																	
1	<u>0:19.3</u>	← 1,6	0:02.8	← 1,8	0:02.5	↖ 2,0	0:02.5	↖ 1,8	0:02.7	↖ 1,5	0:34.5	44	⑤④③②●	P	-7°	23	
0	0:16.5	↖ 0,1	0:02.3	← 0,2	0:02.3	↖ 0,2	0:02.3	↖ 0,1	0:02.3	↖ 0,1	0:31.0	15	⑤④③②①	P	-7°	25	
1	0:09.7	↑ 0,8	0:01.7	↗ 1,0	0:01.2	↑ 1,1	0:01.4	↑ 1,1		↓ 0,0	0:18.3	1	●④③②①	S	-7°	15	
1	<u>0:12.7</u>	← 1,0	0:01.8	← 0,7	0:01.4	← 0,5	0:01.4	↖ 0,3	0:01.4	↓ 0,3	0:21.6	4	●⑤④③②	S	-7°	11	
3											1:45.4	6					



Licensed to: Kurvinen Targets

IBU WORLD CUP BIATHLON WOMEN 10KM PURSUIT

ÖSTERSUND, SWEDEN 4.12.2021 13:00

P	1S	1W	2S	2W	3S	3W	4S	4W	5S	5W	ShTm	Rnk	Sht.img.	P/S	°C	La	
57 CHU Yuanmeng CHN																	
0	0:19.8	↖ 1,6	0:03.1	↖ 1,5	0:03.0	↑ 1,5	0:02.8	↑ 1,3	0:02.9	↑ 1,1	0:38.1	51	①②③④⑤	P	-7°	28	
0	0:18.5	→ 0,1	0:03.1	↑ 0,3	0:03.0	↑ 0,2	0:02.8	↖ 0,2	0:02.9	↖ 0,3	0:34.1	31	①②③④⑤	P	-7°	23	
0	0:15.7	↑ 0,6	0:02.6	↑ 0,5	0:02.7	↑ 0,7	0:02.9	↗ 1,0	0:03.0	↑ 1,1	0:29.3	28	①②③④⑤	S	-7°	11	
2	0:14.2	↖ 1,5	0:03.2	↖ 0,9	0:03.3	↖ 0,9	0:03.5	↖ 1,1	0:03.6	↖ 1,3	0:31.0	34	●②●④⑤	S	-7°	4	
2											2:12.5	39					
58 PUSKARCIKOVA Eva CZE																	
0	0:14.6	↖ 1,8	0:01.9	↖ 2,0	0:02.1	↖ 1,9	0:01.8	↖ 1,7	0:01.8	↖ 1,5	0:26.5	7	⑤④③②①	P	-7°	26	
0	0:15.5	↖ 1,3	0:02.1	↖ 1,6	0:01.9	↖ 1,7	0:02.0	↖ 1,8	0:02.4	↖ 2,0	0:28.4	5	⑤④③②①	P	-7°	16	
1	0:14.4	→ 0,8	0:02.7	→ 0,7	0:02.7	→ 0,6	0:03.9	→ 0,4	0:02.8	→ 0,5	0:29.6	32	⑤④●②①	S	-7°	4	
1	0:16.0	↖ 0,4	0:02.9	↓ 0,4	0:03.0	↘ 0,8	0:02.1	↘ 1,2	0:02.3	↘ 1,5	0:29.1	28	●④③②①	S	-7°	12	
2											1:53.6	19					
59 JUPPE Anna AUT																	
1	0:26.6	↖ 1,8	0:03.4	↖ 1,5	0:02.5	↖ 1,6	0:02.6	↑ 1,4	0:02.4	↑ 1,2	0:42.5	57	①②③●⑤	P	-7°	24	
2	0:19.4	↑ 0,4	0:02.4	↑ 0,3	0:02.2	↗ 0,3	0:02.4	↗ 0,5	0:02.6	↑ 0,5	0:31.8	18	①●●④⑤	P	-7°	27	
3	0:19.2	↗ 1,6	0:03.1	↑ 1,5	0:03.1	↑ 2,9	0:03.5	↑ 3,7	0:02.9	↑ 2,9	0:34.9	50	①●③●●	S	-7°	28	
2	0:21.5	↖ 1,3	0:03.5	↖ 1,3	0:03.1	↖ 0,7	0:03.1	↖ 0,2	0:03.2	↑ 0,5	0:38.1	56	●②●④⑤	S	-7°	27	
8											2:27.3	52					
60 SEMERENKO Valentina UKR																	
0	0:16.2	↖ 2,0	0:02.4	↖ 1,8	0:02.2	↖ 1,5	0:02.1	↖ 1,6	0:02.7	↑ 1,5	0:29.8	23	⑤④③②①	P	-7°	27	
2	0:19.8	↖ 1,9	0:02.3	↖ 1,9	0:05.8	↖ 1,6	0:02.0	↖ 1,7	0:02.4	↖ 1,5	0:38.2	51	⑤●●②①	P	-7°	18	
1	0:15.9	↗ 0,5	0:04.9	↑ 0,5	0:02.3	↑ 0,5	0:02.3	↑ 0,7	0:02.3	↑ 0,8	0:30.9	38	⑤④③②●	S	-7°	24	
1	0:15.5	↑ 1,2	0:07.5	↗ 1,5	0:04.3	↗ 1,4	0:02.5	↗ 1,0	0:02.5	↑ 0,8	0:35.1	50	⑤④●②①	S	-7°	23	
4											2:14.0	42					



COMPETITION SHOOTING RESULTS



Licensed to: Kurvinen Targets

IBU WORLD CUP BIATHLON WOMEN 10KM PURSUIT ÖSTERSUND, SWEDEN 4.12.2021 13:00

Total shots recorded: 1159, missed shots: 188 => 16,22 %

Prone shots recorded: 580, missed shots: 86 => 14,83 %

Standing shots recorded: 579, missed shots: 102 => 17,62 %

Target usage **series / shots**

