



Licensed to: Kurvinen Targets

IBU WORLD CUP BIATHLON WOMEN 12.5KM MASS START

ANNECY-LE GRAND BORNAND, FRANCE 19.12.2021 12:45

P	1S	1W	2S	2W	3S	3W	4S	4W	5S	5W	ShTm	Rnk	Sht.img.	P/S	°C	La
1 ROEISELAND Marte Ols NOR																
0	0:13.2	→ 0,6	0:02.2	→ 0,6	0:02.8	→ 0,6	0:02.8	→ 0,6	0:02.4	→ 0,7	0:26.8	9	⑤④③②①	P	-5°	1
2	0:16.6	→ 0,4	0:02.4	→ 0,4	0:04.4	→ 0,4	0:02.5	↗ 0,5	0:03.8	→ 0,6	0:33.3	25	⑤●③●①	P	-5°	5
0	0:13.2	↖ 0,7	0:02.3	↖ 0,7	0:02.5	↖ 0,6	0:02.6	↖ 0,6	0:02.7	↖ 0,7	0:25.7	10	⑤④③②①	S	-5°	16
0	0:11.7	↘ 0,1	0:02.7	→ 0,3	0:02.1	↗ 0,2	0:02.1	↑ 0,2	0:03.0	↑ 0,1	0:24.8	10	⑤④③②①	S	-5°	12
2											1:50.6	14				
2 OEBERG Elvira SWE																
1	0:15.3	→ 0,6	0:03.1	→ 0,6	0:02.4	→ 0,6	0:02.2	→ 0,6	0:02.4	→ 0,7	0:29.4	18	⑤④③②●	P	-5°	2
1	0:16.0	← 0,5	0:02.8	← 0,5	0:02.6	← 0,5	0:02.6	← 0,4	0:02.3	← 0,4	0:29.8	16	⑤●③②①	P	-5°	16
0	0:11.6	→ 0,6	0:02.7	→ 0,6	0:03.4	→ 0,5	0:03.3	→ 0,6	0:02.0	→ 0,6	0:25.5	9	⑤④③②①	S	-5°	14
0	0:14.8	↗ 0,2	0:03.0	↗ 0,2	0:02.8	↗ 0,1	0:02.5	↘ 0,1	0:02.1	→ 0,1	0:29.0	19	⑤④③②①	S	-5°	8
2											1:53.7	16				
3 ALIMBEKAVA Dzinara BLR																
1	0:09.6	→ 0,5	0:02.5	→ 0,6	0:02.3	→ 0,6	0:02.2	→ 0,6	0:03.0	→ 0,6	0:23.0	3	⑤●③②①	P	-5°	3
0	0:13.4	← 0,5	0:02.5	← 0,5	0:02.5	← 0,5	0:02.2	← 0,5	0:02.6	← 0,4	0:27.3	6	⑤④③②①	P	-5°	20
2	0:13.3	→ 0,5	0:04.7	→ 0,5	0:02.1	→ 0,6	0:02.9	→ 0,6	0:02.3	→ 0,7	0:28.6	18	●④③●①	S	-5°	8
2	0:12.6	↑ 0,1	0:02.5	↑ 0,1	0:06.1	↗ 0,2	0:02.6	↗ 0,2	0:01.9	↗ 0,2	0:28.5	17	⑤④●●①	S	-5°	15
5											1:47.4	10				
4 SOLA Hanna BLR																
0	0:12.6	→ 0,5	0:01.8	→ 0,6	0:02.1	→ 0,6	0:01.9	→ 0,6	0:02.1	→ 0,6	0:24.1	7	⑤④③②①	P	-5°	4
1	0:13.5	→ 0,4	0:01.9	→ 0,4	0:02.0	→ 0,4	0:02.2	→ 0,4	0:02.2	→ 0,4	0:26.1	3	⑤④③●①	P	-5°	7
2	0:11.9	→ 0,5	0:06.1	→ 0,7	0:02.2	→ 0,7	0:02.4	→ 0,7	0:02.9	→ 0,7	0:29.1	20	⑤④●②●	S	-5°	9
0	0:10.8	← 0,2	0:02.4	← 0,2	0:02.4	← 0,2	0:02.2	← 0,1	0:02.0	↖ 0,1	0:22.3	3	⑤④③②①	S	-5°	18
3											1:41.6	6				
5 HAUSER Lisa Theresa AUT																
0	0:10.4	→ 0,5	0:02.5	→ 0,6	0:02.1	→ 0,6	0:02.1	→ 0,6	0:02.0	→ 0,6	0:22.7	2	①②③④⑤	P	-5°	5
0	0:12.7	→ 0,4	0:02.6	→ 0,4	0:02.4	→ 0,4	0:02.4	→ 0,4	0:02.5	→ 0,4	0:27.7	9	①②③④⑤	P	-5°	9
0	0:11.1	→ 0,4	0:02.4	→ 0,4	0:01.8	→ 0,4	0:02.1	→ 0,5	0:02.0	→ 0,5	0:22.3	3	①②③④⑤	S	-5°	6
1	0:12.8	→ 0,1	0:02.2	→ 0,2	0:02.3	→ 0,2	0:02.1	↗ 0,2	0:02.4	↗ 0,2	0:24.7	9	①●③④⑤	S	-5°	3
1											1:37.4	3				
6 OEBERG Hanna SWE																
0	0:12.0	→ 0,5	0:02.3	→ 0,5	0:02.0	→ 0,6	0:02.1	→ 0,6	0:02.4	→ 0,6	0:23.8	4	⑤④③②①	P	-5°	6
3	0:14.8	→ 0,3	0:03.2	→ 0,4	0:02.3	→ 0,4	0:02.2	→ 0,4	0:03.4	→ 0,4	0:30.5	17	●④③●●	P	-5°	1
0	0:10.0	↖ 0,7	0:02.4	↖ 0,7	0:02.3	↖ 0,7	0:01.9	↖ 0,7	0:02.5	↖ 0,7	0:21.5	1	⑤④③②①	S	-5°	20
1	0:09.9	↗ 0,2	0:02.2	↘ 0,1	0:01.8	→ 0,2	0:02.0	→ 0,2	0:02.1	↗ 0,2	0:21.4	2	⑤●③②①	S	-5°	11
4											1:37.2	2				

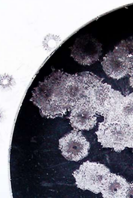


Licensed to: Kurvinen Targets

IBU WORLD CUP BIATHLON WOMEN 12.5KM MASS START

ANNECY-LE GRAND BORNAND, FRANCE 19.12.2021 12:45

P	1S	1W	2S	2W	3S	3W	4S	4W	5S	5W	ShTm	Rnk	Sht.img.	P/S	°C	La	
7 BRAISAZ-BOUCHET Just FRA																	
0	0:16.1	→ 0,6	0:04.1	→ 0,6	0:02.5	→ 0,6	0:02.5	→ 0,7	0:02.7	→ 0,6	0:29.9	21	⑤④③②①	P	-5°	7	
1	0:18.3	→ 0,4	0:03.5	→ 0,4	<u>0:02.6</u>	→ 0,4	0:02.5	↗ 0,4	0:11.4	→ 0,7	0:41.9	29	⑤④●②①	P	-5°	2	
2	<u>0:19.3</u>	→ 0,5	0:02.2	→ 0,6	0:02.1	→ 0,6	0:02.2	→ 0,7	<u>0:02.7</u>	→ 0,7	0:33.0	26	●④③②●	S	-5°	7	
2	0:13.1	↘ 0,1	0:01.9	→ 0,2	0:01.6	→ 0,2	<u>0:01.8</u>	↗ 0,2	<u>0:01.9</u>	↑ 0,2	0:24.4	7	●●③②①	S	-5°	10	
5											2:09.2	25					
8 CHEVALIER-BOUCHET An FRA																	
0	0:13.7	→ 0,6	0:02.1	→ 0,6	0:01.9	→ 0,6	0:01.8	→ 0,6	0:02.0	→ 0,6	0:24.7	8	⑤④③②①	P	-5°	8	
0	0:12.1	→ 0,4	0:03.1	→ 0,4	0:01.9	→ 0,4	0:02.0	→ 0,4	0:02.1	→ 0,4	0:24.6	1	⑤④③②①	P	-5°	6	
1	0:13.0	→ 0,4	0:02.4	→ 0,4	<u>0:04.8</u>	→ 0,4	0:02.4	→ 0,4	0:02.5	→ 0,4	0:27.6	13	⑤④●②①	S	-5°	3	
2	0:10.7	→ 0,2	<u>0:01.9</u>	↗ 0,1	0:02.4	→ 0,2	<u>0:02.3</u>	↗ 0,2	0:04.3	↗ 0,2	0:24.0	6	⑤●③●①	S	-5°	5	
3											1:40.9	5					
9 DAVIDOVA Marketa CZE																	
0	0:16.4	→ 0,5	0:02.4	→ 0,6	0:02.6	→ 0,6	0:02.5	→ 0,6	0:02.6	→ 0,6	0:28.6	16	①②③④⑤	P	-5°	9	
1	0:17.1	→ 0,4	<u>0:03.7</u>	→ 0,4	0:02.8	→ 0,4	0:02.6	↗ 0,5	0:02.4	→ 0,6	0:32.0	20	①●③④⑤	P	-5°	10	
1	<u>0:16.2</u>	→ 0,6	0:03.1	→ 0,7	0:03.0	→ 0,7	0:03.0	→ 0,7	0:03.1	→ 0,7	0:31.9	25	●②③④⑤	S	-5°	10	
0	0:15.2	→ 0,2	0:03.2	↑ 0,2	0:03.0	↑ 0,1	0:03.0	↗ 0,2	0:03.0	↗ 0,2	0:30.9	26	①②③④⑤	S	-5°	13	
2											2:03.4	24					
10 REZTSOVA Kristina RUS																	
0	0:15.2	→ 0,6	0:02.5	→ 0,6	0:02.2	→ 0,5	0:02.2	→ 0,6	0:02.5	→ 0,6	0:28.2	14	①②③④⑤	P	-5°	10	
0	0:14.8	→ 0,4	0:02.2	→ 0,4	0:02.3	→ 0,4	0:02.2	→ 0,4	0:02.3	→ 0,4	0:27.0	5	①②③④⑤	P	-5°	4	
1	0:15.9	→ 0,4	<u>0:02.8</u>	→ 0,4	0:02.5	→ 0,4	0:02.4	→ 0,4	0:02.5	→ 0,4	0:29.4	21	①●③④⑤	S	-5°	2	
1	0:10.7	→ 0,2	0:02.0	↗ 0,1	<u>0:03.2</u>	→ 0,2	0:02.0	↗ 0,2	0:02.5	↗ 0,2	0:22.7	4	①②●④⑤	S	-5°	4	
2											1:47.3	9					
11 VITTOZZI Lisa ITA																	
5	<u>0:14.2</u>	→ 0,6	<u>0:03.4</u>	→ 0,6	<u>0:03.7</u>	→ 0,7	<u>0:03.5</u>	→ 0,6	<u>0:04.0</u>	→ 0,7	0:33.0	27	●●●●●	P	-5°	11	
1	0:19.4	↖ 0,3	<u>0:02.1</u>	↖ 0,3	0:02.3	↖ 0,3	0:02.0	↖ 0,3	0:02.1	↖ 0,4	0:31.4	18	①●③④⑤	P	-5°	30	
1	0:11.7	↖ 0,1	<u>0:02.1</u>	↖ 0,1	0:01.9	↖ 0,1	0:01.9	↖ 0,1	0:01.6	↖ 0,1	0:21.7	2	①●③④⑤	S	-5°	30	
0	0:12.1	↓ 0,1	0:02.1	↓ 0,1	0:02.2	↘ 0,1	0:01.9	↘ 0,1	0:02.0	↓ 0,1	0:24.6	8	①②③④⑤	S	-5°	29	
7											1:50.7	15					
12 NIGMATULLINA Uliana RUS																	
0	0:14.7	→ 0,6	0:02.9	→ 0,5	0:02.9	→ 0,6	0:02.8	→ 0,7	0:02.9	→ 0,6	0:30.0	23	⑤④③②①	P	-5°	12	
1	<u>0:16.7</u>	↗ 0,5	0:03.1	→ 0,6	0:03.1	→ 0,5	0:02.7	→ 0,5	0:03.0	→ 0,7	0:32.0	21	⑤④③②●	P	-5°	14	
0	0:13.7	→ 0,6	0:03.1	→ 0,6	0:03.2	→ 0,6	0:02.8	→ 0,6	0:02.9	→ 0,6	0:28.7	19	⑤④③②①	S	-5°	15	
0	0:13.8	→ 0,2	0:03.1	↑ 0,2	0:03.2	↑ 0,1	0:03.1	↗ 0,2	0:02.6	↖ 0,2	0:28.8	18	⑤④③②①	S	-5°	14	
1											1:59.5	20					



Licensed to: Kurvinen Targets

IBU WORLD CUP BIATHLON WOMEN 12.5KM MASS START

ANNECY-LE GRAND BORNAND, FRANCE 19.12.2021 12:45

P	1S	1W	2S	2W	3S	3W	4S	4W	5S	5W	ShTm	Rnk	Sht.img.	P/S	°C	La	
13 BRORSSON Mona SWE																	
0	0:14.5	→ 0,5	0:03.8	→ 0,6	0:03.1	→ 0,6	0:02.6	→ 0,6	0:02.6	→ 0,6	0:29.7	19	⑤④③②①	P	-5°	13	
0	0:14.7	→ 0,4	0:03.6	→ 0,4	0:02.5	→ 0,4	0:02.3	→ 0,4	0:02.2	↗ 0,5	0:27.6	8	⑤④③②①	P	-5°	8	
1	0:14.7	→ 0,4	0:03.0	→ 0,4	0:02.4	→ 0,4	0:02.3	→ 0,4	0:03.3	→ 0,5	0:28.0	14	●④③②①	S	-5°	4	
1	0:15.1	↘ 0,1	0:03.3	→ 0,2	0:02.8	↗ 0,2	0:02.2	↑ 0,2	0:03.2	↑ 0,1	0:29.4	24	⑤④③②●	S	-5°	9	
2											1:54.7	17					
14 VOIGT Vanessa GER																	
2	0:15.7	→ 0,6	0:07.5	→ 0,6	0:02.8	→ 0,6	0:03.1	→ 0,6	0:03.3	→ 0,6	0:36.0	29	①②●●⑤	P	-5°	14	
1	0:25.1	← 0,7	0:03.5	← 0,8	0:02.5	← 0,7	0:02.6	← 0,8	0:02.5	← 0,8	0:39.3	28	①②●④⑤	P	-5°	27	
0	0:19.1	↖ 0,2	0:07.9	↑ 0,1	0:03.3	↑ 0,1	0:02.1	↗ 0,2	0:05.0	↑ 0,1	0:40.1	29	⑤④③②①	S	-5°	26	
0	0:18.1	↘ 0,2	0:02.7	↘ 0,1	0:02.4	↘ 0,1	0:03.7	↘ 0,1	0:03.6	↘ 0,1	0:31.0	27	⑤④③②①	S	-5°	25	
3											2:26.4	30					
15 LIE Lotte BEL																	
0	0:13.6	→ 0,6	0:03.0	→ 0,6	0:02.9	→ 0,7	0:02.5	→ 0,6	0:02.6	→ 0,6	0:27.8	11	①②③④⑤	P	-5°	15	
0	0:13.4	↖ 0,4	0:03.3	← 0,6	0:02.7	← 0,5	0:02.6	← 0,5	0:02.3	← 0,4	0:27.6	7	①②③④⑤	P	-5°	17	
0	0:11.2	→ 0,5	0:02.4	→ 0,6	0:02.5	→ 0,6	0:02.3	→ 0,7	0:02.0	→ 0,7	0:23.8	5	①②③④⑤	S	-5°	12	
1	0:11.8	↗ 0,2	0:03.1	↗ 0,2	0:02.5	↗ 0,2	0:02.6	↗ 0,1	0:02.4	↗ 0,2	0:25.0	12	①②④⑤●	S	-5°	6	
1											1:44.2	7					
16 WIERER Dorothea ITA																	
0	0:10.5	↖ 0,6	0:01.7	↖ 0,7	0:01.9	↖ 0,6	0:01.6	↖ 0,6	0:01.6	↖ 0,6	0:20.7	1	⑤④③②①	P	-5°	16	
0	0:10.7	→ 0,4	0:02.7	→ 0,4	0:02.5	→ 0,4	0:02.3	→ 0,4	0:03.0	→ 0,4	0:24.8	2	⑤④③②①	P	-5°	13	
0	0:14.0	→ 0,4	0:01.6	→ 0,4	0:02.8	→ 0,4	0:01.5	→ 0,4	0:02.5	→ 0,4	0:25.3	7	⑤④③②①	S	-5°	5	
1	0:15.4	→ 0,2	0:02.6	→ 0,2	0:02.0	→ 0,1	0:03.1	→ 0,2	0:03.1	↗ 0,2	0:29.4	23	⑤④③●①	S	-5°	1	
1											1:40.2	4					
17 MAGNUSSON Anna SWE																	
1	0:12.8	↖ 0,5	0:02.3	↖ 0,6	0:03.0	↖ 0,7	0:03.0	↖ 0,6	0:02.5	↖ 0,6	0:26.8	10	①●③④⑤	P	-5°	17	
1	0:15.2	← 0,5	0:02.4	↖ 0,5	0:02.5	↖ 0,7	0:02.2	↖ 0,6	0:02.3	↖ 0,6	0:28.1	11	①②③④●	P	-5°	22	
0	0:12.2	↖ 0,7	0:02.5	↖ 0,7	0:03.3	↖ 0,7	0:02.3	↖ 0,7	0:02.7	↖ 0,6	0:25.3	8	⑤④③②①	S	-5°	22	
1	0:10.7	↖ 0,1	0:02.8	← 0,1	0:02.5	← 0,1	0:02.7	← 0,1	0:03.2	← 0,1	0:24.8	11	⑤④●②①	S	-5°	19	
3											1:45.0	8					
18 TANDREVOLD Ingrid La NOR																	
0	0:14.0	↖ 0,6	0:03.5	↖ 0,7	0:02.8	↖ 0,6	0:03.4	↖ 0,7	0:03.6	↖ 0,7	0:30.4	25	①②③④⑤	P	-5°	18	
2	0:17.0	→ 0,4	0:03.4	→ 0,4	0:02.8	→ 0,4	0:03.0	↗ 0,6	0:03.3	→ 0,6	0:33.1	24	①②●④●	P	-5°	11	
1	0:13.8	↖ 0,7	0:02.7	↖ 0,7	0:02.9	↖ 0,6	0:02.7	↖ 0,7	0:02.9	↖ 0,7	0:28.6	17	●②③④⑤	S	-5°	18	
1	0:13.7	← 0,2	0:03.5	← 0,1	0:02.4	↖ 0,1	0:03.3	← 0,1	0:03.4	← 0,1	0:29.3	22	①●③④⑤	S	-5°	17	
4											2:01.4	23					



Licensed to: Kurvinen Targets

IBU WORLD CUP BIATHLON WOMEN 12.5KM MASS START

ANNECY-LE GRAND BORNAND, FRANCE 19.12.2021 12:45

P	1S	1W	2S	2W	3S	3W	4S	4W	5S	5W	ShTm	Rnk	Sht.img.	P/S	°C	La	
19 HINZ Vanessa GER																	
0	0:10.9	↖ 0,6	0:02.7	↖ 0,6	0:02.2	↖ 0,6	0:02.1	↖ 0,7	0:02.4	↖ 0,7	0:23.9	6	⑤④③②①	P	-5°	19	
0	0:15.9	↗ 0,5	0:02.4	→ 0,6	0:02.6	→ 0,6	0:02.3	→ 0,5	0:02.5	→ 0,6	0:29.2	14	⑤④③②①	P	-5°	15	
3	<u>0:14.0</u>	→ 0,6	0:02.4	→ 0,6	0:02.2	→ 0,7	<u>0:02.2</u>	→ 0,7	<u>0:05.4</u>	→ 0,7	0:29.6	22	●●③②●	S	-5°	11	
1	0:11.8	← 0,1	<u>0:02.4</u>	← 0,1	0:03.6	← 0,1	0:02.3	← 0,2	0:03.4	← 0,2	0:26.8	13	⑤④③●①	S	-5°	21	
4											1:49.5	12					
20 MIRONOVA Svetlana RUS																	
1	0:12.8	↖ 0,6	0:02.9	↖ 0,6	0:02.4	↖ 0,7	<u>0:02.4</u>	↖ 0,7	0:03.5	↖ 0,8	0:28.0	12	⑤●③②①	P	-5°	20	
0	0:18.6	↖ 0,5	0:02.7	← 0,4	0:02.5	↖ 0,4	0:03.7	← 0,6	0:02.8	← 0,7	0:32.2	22	⑤④③②①	P	-5°	24	
1	<u>0:12.5</u>	↖ 0,7	0:03.6	↖ 0,6	0:02.5	↖ 0,7	0:02.0	↖ 0,7	0:02.7	↖ 0,7	0:26.5	12	⑤④③②●	S	-5°	19	
1	<u>0:14.6</u>	← 0,1	0:02.6	↖ 0,1	0:02.3	← 0,1	0:02.3	← 0,1	0:02.8	← 0,2	0:29.1	21	⑤④③②●	S	-5°	20	
3											1:55.8	19					
21 JISLOVA Jessica CZE																	
0	0:11.7	↖ 0,6	0:03.2	↖ 0,6	0:03.0	↖ 0,6	0:02.2	↖ 0,7	0:02.9	↖ 0,8	0:28.1	13	⑤④③②①	P	-5°	21	
0	0:14.3	← 0,4	0:02.5	← 0,6	0:02.7	← 0,5	0:02.5	← 0,5	0:02.3	← 0,4	0:28.3	12	⑤④③②①	P	-5°	18	
0	0:11.1	→ 0,6	0:02.5	→ 0,6	0:02.3	→ 0,7	0:02.3	→ 0,7	0:03.0	→ 0,7	0:25.0	6	⑤④③②①	S	-5°	13	
0	0:13.6	↗ 0,2	0:02.8	↗ 0,2	0:02.7	→ 0,1	0:02.6	↗ 0,1	0:02.9	↘ 0,1	0:28.1	15	⑤④③②①	S	-5°	7	
0											1:49.5	11					
22 SIMON Julia FRA																	
0	0:11.4	↖ 0,6	0:02.7	↖ 0,6	0:02.5	↖ 0,7	0:02.1	↖ 0,6	0:02.2	↖ 0,6	0:23.8	5	①②③④⑤	P	-5°	22	
0	0:14.4	→ 0,4	0:02.8	→ 0,4	0:02.3	→ 0,4	0:02.3	→ 0,4	0:02.1	→ 0,4	0:27.8	10	①②③④⑤	P	-5°	3	
1	<u>0:12.3</u>	→ 0,3	0:02.2	→ 0,4	0:01.8	→ 0,4	0:02.0	→ 0,4	0:02.0	→ 0,4	0:23.4	4	⑤④③②●	S	-5°	1	
1	0:10.2	→ 0,3	0:01.8	→ 0,2	0:01.7	→ 0,1	<u>0:01.6</u>	→ 0,2	0:02.1	→ 0,2	0:20.3	1	●⑤③②①	S	-5°	2	
2											1:35.3	1					
23 BILOSIUK Olena UKR																	
2	0:14.5	↖ 0,6	<u>0:02.3</u>	↖ 0,7	0:02.2	↖ 0,7	0:02.8	↖ 0,8	<u>0:02.6</u>	↖ 0,8	0:28.2	15	●④③●①	P	-5°	23	
0	0:18.7	← 0,9	0:03.1	↖ 0,7	0:02.2	↖ 0,7	0:02.5	↖ 0,6	0:02.7	↖ 0,5	0:32.0	19	⑤④③②①	P	-5°	29	
1	0:13.4	↖ 0,1	0:02.7	↑ 0,2	0:02.4	↑ 0,2	<u>0:02.1</u>	↑ 0,2	0:02.2	↑ 0,2	0:25.9	11	⑤●③②①	S	-5°	29	
1	0:13.0	↓ 0,1	<u>0:02.6</u>	↓ 0,1	0:02.0	↓ 0,1	0:01.8	↓ 0,1	0:01.8	↓ 0,1	0:23.8	5	⑤④③●①	S	-5°	30	
4											1:49.9	13					
24 KAZAKEVICH Irina RUS																	
2	0:15.9	↖ 0,6	0:03.3	↖ 0,6	0:02.8	↖ 0,6	<u>0:04.4</u>	↖ 0,7	<u>0:02.8</u>	← 0,7	0:33.7	28	①②③●●	P	-5°	24	
1	0:17.3	← 0,8	0:03.0	← 0,7	0:03.5	← 0,7	0:03.2	← 0,8	<u>0:03.6</u>	← 0,8	0:34.8	27	①②③④●	P	-5°	28	
2	0:15.7	↖ 0,1	0:03.6	↖ 0,2	0:02.6	↖ 0,2	<u>0:02.3</u>	↑ 0,1	<u>0:05.6</u>	↑ 0,1	0:33.0	27	①②③●●	S	-5°	27	
2	<u>0:15.2</u>	↘ 0,1	0:02.7	↓ 0,1	<u>0:02.5</u>	↘ 0,1	0:03.7	↓ 0,1	0:03.3	↓ 0,1	0:30.5	25	●②●④⑤	S	-5°	28	
7											2:12.0	26					



Licensed to: Kurvinen Targets

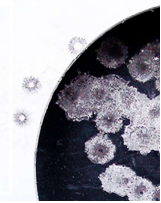
IBU WORLD CUP BIATHLON WOMEN 12.5KM MASS START

ANNECY-LE GRAND BORNAND, FRANCE 19.12.2021 12:45

P	1S	1W	2S	2W	3S	3W	4S	4W	5S	5W	ShTm	Rnk	Sht.img.	P/S	°C	La	
25 DZHIMA Yuliia UKR																	
0	0:27.2	↖ 0,7	0:02.4	↖ 0,7	0:02.3	↖ 0,8	0:02.7	↖ 0,8	0:02.3	↖ 0,9	0:39.7	30	⑤④③②①	P	-5°	25	
2	0:18.1	↖ 0,7	0:01.9	← 0,6	<u>0:02.5</u>	↖ 0,6	<u>0:02.4</u>	↖ 0,5	0:03.8	↖ 0,5	0:32.5	23	⑤●●②①	P	-5°	23	
0	0:16.8	↖ 0,2	0:04.4	↖ 0,3	0:02.3	↑ 0,2	0:02.1	↖ 0,3	0:01.8	↖ 0,2	0:30.2	23	⑤④③②①	S	-5°	24	
5	<u>0:17.6</u>	← 0,1	<u>0:03.3</u>	← 0,3	<u>0:02.1</u>	← 0,2	<u>0:03.3</u>	← 0,2	<u>0:02.4</u>	← 0,3	0:32.7	28	●●●●●	S	-5°	22	
7											2:15.1	28					
26 EDER Mari FIN																	
1	0:14.3	↖ 0,5	0:03.2	↖ 0,7	0:03.6	↖ 0,6	0:03.0	↖ 0,6	<u>0:03.2</u>	↖ 0,7	0:29.8	20	①②③④●	P	-5°	26	
4	<u>0:18.1</u>	← 0,5	0:05.2	← 0,7	<u>0:04.9</u>	↖ 0,5	<u>0:07.8</u>	↖ 0,4	<u>0:03.8</u>	↖ 0,6	0:43.7	30	●②●●●	P	-5°	21	
1	0:14.2	↖ 0,3	<u>0:02.7</u>	↖ 0,2	0:04.4	↖ 0,1	0:03.0	↖ 0,1	0:03.3	↖ 0,1	0:30.7	24	①●③④⑤	S	-5°	28	
1	0:15.8	↘ 0,2	0:02.8	↘ 0,2	0:03.0	↘ 0,2	<u>0:02.9</u>	↘ 0,3	0:10.7	↓ 0,1	0:37.4	30	①②③●⑤	S	-5°	27	
7											2:21.6	29					
27 BLASHKO Darya UKR																	
1	0:18.5	↖ 0,6	0:02.2	↖ 0,6	0:02.4	↖ 0,6	<u>0:02.2</u>	↖ 0,7	0:02.7	← 0,7	0:31.7	26	⑤●③②①	P	-5°	27	
1	0:14.6	← 0,5	0:02.0	↖ 0,4	0:01.8	↖ 0,5	<u>0:02.0</u>	← 0,6	0:02.0	← 0,7	0:26.4	4	⑤●③②①	P	-5°	25	
1	0:21.6	↖ 0,3	0:02.7	↑ 0,2	<u>0:02.4</u>	↖ 0,3	0:02.0	↖ 0,2	0:02.0	↖ 0,2	0:33.8	28	⑤④●②①	S	-5°	23	
1	0:16.7	↘ 0,2	0:02.1	↘ 0,2	0:02.1	↘ 0,2	0:02.6	↘ 0,1	<u>0:02.4</u>	↘ 0,1	0:28.2	16	●④③②①	S	-5°	26	
4											2:00.1	21					
28 FIALKOVA Ivona SVK																	
0	0:15.4	↖ 0,7	0:03.3	↖ 0,6	0:02.9	↖ 0,6	0:02.6	↖ 0,7	0:02.7	↖ 0,8	0:30.0	22	①②③④⑤	P	-5°	28	
3	0:14.3	← 0,5	<u>0:02.6</u>	← 0,5	<u>0:03.0</u>	← 0,5	0:02.7	← 0,4	<u>0:02.9</u>	← 0,5	0:29.1	13	①●●④●	P	-5°	19	
0	0:15.0	↖ 0,2	0:03.0	↖ 0,3	0:02.5	↖ 0,2	0:02.6	↖ 0,3	0:02.9	↖ 0,2	0:28.5	16	①②③④⑤	S	-5°	25	
1	0:13.6	← 0,1	0:02.8	← 0,1	0:02.9	← 0,3	<u>0:02.5</u>	← 0,3	0:02.7	← 0,2	0:27.3	14	①②③●⑤	S	-5°	23	
4											1:54.9	18					
29 TACHIZAKI Fuyuko JPN																	
1	0:13.2	↖ 0,6	0:03.8	↖ 0,6	0:02.8	↖ 0,7	0:02.7	← 0,7	<u>0:02.8</u>	↖ 0,9	0:29.3	17	●④③②①	P	-5°	29	
0	0:14.5	↖ 0,4	0:03.5	↖ 0,5	0:02.6	← 0,6	0:02.7	← 0,7	0:02.8	← 0,7	0:29.7	15	⑤④③②①	P	-5°	26	
1	0:19.9	↖ 0,7	0:04.5	↖ 0,6	0:03.8	↖ 0,6	<u>0:04.2</u>	↖ 0,6	0:04.4	↖ 0,6	0:40.2	30	⑤●③②①	S	-5°	21	
0	0:16.0	← 0,2	0:05.8	← 0,3	0:03.3	← 0,3	0:02.9	← 0,2	0:02.9	← 0,1	0:33.3	29	⑤④③②①	S	-5°	24	
2											2:12.5	27					
30 NILSSON Stina SWE																	
0	0:15.8	↖ 0,6	0:02.6	↖ 0,7	0:03.3	↖ 0,6	0:02.7	↖ 0,6	0:02.7	↖ 0,7	0:30.4	24	⑤④③②①	P	-5°	30	
2	<u>0:18.8</u>	→ 0,4	0:03.1	→ 0,4	0:02.7	↗ 0,5	0:03.1	→ 0,6	<u>0:02.9</u>	→ 0,5	0:33.7	26	●④③②●	P	-5°	12	
1	0:14.7	↖ 0,7	<u>0:02.5</u>	↖ 0,6	0:03.0	↖ 0,6	0:02.8	↖ 0,6	0:02.7	↖ 0,7	0:28.1	15	⑤④③●①	S	-5°	17	
1	<u>0:15.3</u>	← 0,3	0:02.7	← 0,1	0:02.7	↖ 0,1	0:03.4	← 0,1	0:02.4	← 0,1	0:29.1	20	⑤④③②●	S	-5°	16	
4											2:01.3	22					



COMPETITION SHOOTING RESULTS



Licensed to: Kurvinen Targets

IBU WORLD CUP BIATHLON WOMEN 12.5KM MASS START ANNECY-LE GRAND BORNAND, FRANCE 19.12.2021 12:45

Total shots recorded: 600, missed shots: 99 => 16,5%

Prone shots recorded: 300, missed shots: 46 => 15,33%

Standing shots recorded: 300, missed shots: 53 => 17,67%

Target usage **series / shots**

