



Licensed to: Kurvinen Targets

BMW IBU WORLD CUP BIATHLON WOMEN 12.5KM MASS START

ÖSTERSUND (SWE) 12.3.2023 13:00

P	1S	1W	2S	2W	3S	3W	4S	4W	5S	5W	ShTm	Rnk	Sht.img.	P/S	°C	La	
1 SIMON Julia FRA																	
0	0:12.4	↗ 0,5	0:02.8	→ 0,7	0:02.4	→ 0,8	0:02.3	→ 0,5	0:02.3	↘ 0,4	0:26.0	10	①②③④⑤	P	-2°	1	
0	0:12.7	↖ 0,6	0:02.3	↖ 0,9	0:02.2	↓ 1,1	0:02.4	↓ 1,1	0:02.4	↓ 0,9	0:24.9	4	①②③④⑤	P	-2°	1	
0	0:10.3	↖ 0,3	0:01.8	↖ 0,5	0:01.6	↖ 0,4	0:01.5	↖ 0,5	0:01.6	↖ 0,6	0:18.9	1	⑤④③②①	S	-2°	1	
1	0:09.9	↘ 0,4	0:02.4	↓ 0,2	0:02.1	↓ 0,2	0:01.7	↓ 0,2	0:02.0	↘ 0,1	0:18.0	1	●④③②①	S	-2°	1	
1											1:27.8	1					
2 VITTOZZI Lisa ITA																	
2	0:14.6	→ 0,7	0:02.7	→ 0,8	0:02.6	↘ 0,5	0:02.4	↘ 0,4	0:02.5	↓ 0,3	0:29.0	24	⑤④●②●	P	-2°	2	
1	0:16.8	↖ 0,3	0:02.3	↖ 0,3	0:02.3	↖ 0,3	0:02.2	↖ 0,2	0:02.3	↖ 0,1	0:28.1	13	●④③②①	P	-2°	30	
0	0:12.2	↘ 0,5	0:01.8	↘ 0,1	0:01.7	↗ 0,1	0:01.9	↓ 0,1	0:01.7	↘ 0,1	0:22.0	6	①②③④⑤	S	-2°	22	
1	0:13.4	↖ 0,3	0:01.9	↖ 0,4	0:01.7	↖ 0,3	0:01.6	↖ 0,3	0:01.4	↖ 0,5	0:22.7	7	●②③④⑤	S	-2°	17	
4											1:41.8	7					
3 WIERER Dorothea ITA																	
0	0:11.5	↗ 0,5	0:02.3	→ 0,7	0:02.1	→ 0,8	0:02.2	→ 0,5	0:02.5	↘ 0,4	0:24.1	5	⑤④③②①	P	-2°	3	
0	0:12.2	↖ 0,6	0:02.2	↖ 0,9	0:02.6	↓ 1,1	0:01.9	↓ 1,1	0:02.2	↓ 0,9	0:23.0	1	⑤④③②①	P	-2°	4	
0	0:12.1	↖ 0,4	0:02.7	↖ 0,6	0:02.2	↖ 0,4	0:02.8	↖ 0,3	0:02.0	↖ 0,5	0:25.0	13	⑤④③②①	S	-2°	3	
0	0:11.3	↘ 0,1	0:01.9	↘ 0,1	0:01.8	→ 0,2	0:01.8	→ 0,4	0:02.3	→ 0,5	0:21.7	5	⑤④③②①	S	-2°	2	
0											1:33.8	4					
4 OEBERG Elvira SWE																	
1	0:13.9	→ 0,7	0:02.8	→ 0,8	0:03.5	↘ 0,5	0:02.9	↓ 0,4	0:02.9	↘ 0,2	0:25.0	6	●④③②①	P	-2°	4	
2	0:15.1	↘ 0,1	0:03.1	↓ 0,1	0:03.2	↖ 0,3	0:02.8	↖ 0,3	0:03.0	↖ 0,2	0:29.6	15	●④●②①	P	-2°	28	
0	0:12.3	↓ 0,8	0:03.3	↓ 0,7	0:02.1	↓ 0,7	0:02.0	↓ 0,7	0:01.8	↓ 1,0	0:23.9	8	⑤④③②①	S	-2°	28	
1	0:12.9	→ 0,1	0:03.0	↘ 0,2	0:01.9	↓ 0,3	0:02.0	↓ 0,5	0:02.0	↓ 0,7	0:24.7	14	⑤④●②①	S	-2°	25	
4											1:43.2	8					
5 HERRMANN-WICK Denise GER																	
0	0:13.0	→ 0,7	0:02.2	→ 0,9	0:03.0	→ 0,6	0:03.3	↘ 0,4	0:03.1	↓ 0,3	0:27.0	15	①②③④⑤	P	-2°	5	
4	0:17.3	↓ 1,1	0:02.5	↓ 1,1	0:04.2	↓ 0,8	0:08.1	↘ 0,3	0:08.7	→ 0,7	0:42.0	30	●●●●⑤	P	-2°	6	
1	0:12.1	↓ 0,7	0:02.2	↓ 0,6	0:02.7	↓ 1,3	0:01.8	↓ 1,4	0:02.6	↓ 0,9	0:24.6	10	⑤④●②①	S	-2°	29	
0	0:11.7	↓ 0,4	0:01.9	↓ 0,5	0:03.0	↓ 0,3	0:02.0	↓ 0,4	0:02.6	↘ 0,7	0:23.7	11	⑤④③②①	S	-2°	28	
5											1:57.3	25					
6 TANDREVOLD Ingrid La NOR																	
1	0:17.8	→ 0,7	0:02.3	→ 0,8	0:02.2	→ 0,5	0:02.3	↘ 0,5	0:02.3	↓ 0,4	0:30.9	27	①②③④●	P	-2°	6	
0	0:14.1	↑ 0,4	0:02.3	↖ 0,2	0:02.7	↖ 0,2	0:02.7	↖ 0,3	0:02.3	↖ 0,4	0:27.5	10	①②③④⑤	P	-2°	18	
1	0:13.8	↓ 0,5	0:02.0	↓ 0,4	0:02.1	↓ 0,4	0:02.0	↘ 0,6	0:02.1	↘ 0,8	0:24.7	11	①●③④⑤	S	-2°	10	
1	0:13.8	→ 0,4	0:02.1	→ 0,4	0:02.1	→ 0,3	0:02.1	↘ 0,4	0:02.4	↓ 0,4	0:25.0	17	①②③④●	S	-2°	10	
3											1:48.1	14					



Licensed to: Kurvinen Targets

BMW IBU WORLD CUP BIATHLON WOMEN 12.5KM MASS START

ÖSTERSUND (SWE) 12.3.2023 13:00

P	1S	1W	2S	2W	3S	3W	4S	4W	5S	5W	ShTm	Rnk	Sht.img.	P/S	°C	La	
7 DAVIDOVA Marketa CZE																	
0	0:13.3	→ 0,7	0:02.6	→ 0,8	0:02.6	↘ 0,5	0:02.3	↘ 0,4	0:02.4	↓ 0,3	0:28.1	20	①②③④⑤	P	-2°	7	
0	0:14.4	↓ 1,1	0:02.2	↓ 1,1	0:02.2	↓ 0,9	0:02.1	↓ 0,8	0:02.2	↓ 0,8	0:26.0	5	①②③④⑤	P	-2°	9	
2	<u>0:16.4</u>	↓ 0,6	0:02.6	↓ 0,8	0:02.4	↓ 0,9	0:02.0	↓ 0,7	<u>0:01.9</u>	↓ 0,5	0:28.4	23	●②③④●	S	-2°	5	
0	0:14.9	→ 0,2	0:02.3	↑ 0,1	0:03.0	← 0,2	0:03.0	← 0,4	0:02.4	← 0,3	0:28.5	25	①②③④⑤	S	-2°	14	
2											1:51.0	19					
8 CHEVALIER-BOUCHET An FRA																	
0	0:13.6	↗ 0,5	0:02.1	→ 0,7	0:02.0	→ 0,9	0:02.0	→ 0,6	0:02.1	↘ 0,5	0:26.1	12	⑤④③②①	P	-2°	8	
3	0:12.4	↖ 0,7	<u>0:02.1</u>	↖ 1,0	<u>0:02.4</u>	↓ 1,1	0:03.1	↓ 0,9	<u>0:02.6</u>	↓ 0,8	0:27.2	8	●④●●①	P	-2°	3	
0	0:16.3	↑ 0,3	0:02.6	↑ 0,2	0:02.3	↗ 0,2	0:02.3	↗ 0,1	0:02.4	↗ 0,1	0:28.1	22	⑤④③②①	S	-2°	20	
1	0:11.3	→ 0,3	<u>0:02.4</u>	→ 0,2	0:02.6	↖ 0,1	0:02.4	← 0,3	0:02.4	← 0,4	0:24.3	12	⑤④③●①	S	-2°	15	
4											1:45.7	11					
9 PERSSON Linn SWE																	
1	0:12.3	↗ 0,5	0:02.3	→ 0,8	0:02.5	→ 0,8	0:02.0	→ 0,5	<u>0:02.0</u>	↘ 0,4	0:23.0	2	●④③②①	P	-2°	9	
2	0:12.4	↘ 0,3	0:02.2	↘ 0,2	<u>0:02.0</u>	↘ 0,2	<u>0:01.9</u>	↘ 0,3	0:04.4	↘ 0,1	0:27.3	9	⑤●●②①	P	-2°	26	
1	<u>0:11.4</u>	↓ 1,3	0:01.4	↓ 1,3	0:01.8	↓ 1,2	0:01.3	↓ 1,2	0:01.8	↓ 1,0	0:20.7	3	⑤④③②●	S	-2°	27	
0	0:11.1	↓ 0,5	0:01.7	↓ 0,3	0:01.8	↓ 0,3	0:01.6	↓ 0,4	0:01.5	↘ 0,5	0:20.1	3	⑤④③②①	S	-2°	29	
4											1:31.1	3					
10 OEBERG Hanna SWE																	
1	<u>0:11.1</u>	→ 0,5	0:02.1	↗ 0,3	0:02.0	↗ 0,4	0:01.9	→ 0,6	0:02.4	→ 0,9	0:23.5	3	⑤④③②●	P	-2°	10	
0	0:12.8	↑ 0,3	0:01.9	↑ 0,2	0:02.0	↑ 0,4	0:01.8	↖ 0,2	0:02.0	↖ 0,2	0:24.2	3	⑤④③②①	P	-2°	16	
0	0:11.8	↓ 0,9	0:02.5	↓ 0,6	0:01.9	↓ 0,5	0:02.1	↓ 0,4	0:07.2	↘ 0,7	0:25.0	14	⑤④③②①	S	-2°	9	
1	0:13.7	↗ 0,6	0:02.1	↗ 0,5	<u>0:01.9</u>	↗ 0,5	0:01.9	↗ 0,5	0:02.5	↗ 0,3	0:24.8	15	⑤④●②①	S	-2°	5	
2											1:37.5	5					
11 JEANMONNOT Lou FRA																	
0	0:14.9	→ 1,1	0:03.0	→ 1,3	0:02.5	→ 1,2	0:02.2	→ 1,2	0:02.7	→ 1,3	0:28.5	23	⑤④③②①	P	-2°	11	
0	0:13.8	↖ 0,9	0:02.7	↓ 1,1	0:02.3	↓ 1,1	0:02.2	↓ 0,9	0:02.5	↓ 0,8	0:24.0	2	⑤④③②①	P	-2°	5	
0	0:14.3	← 0,5	0:02.1	← 0,6	0:02.2	↖ 0,3	0:02.2	↖ 0,3	0:02.1	↖ 0,5	0:24.9	12	⑤④③②①	S	-2°	2	
0	0:12.9	→ 0,2	0:02.2	→ 0,4	0:02.2	→ 0,5	0:02.1	→ 0,5	0:02.5	→ 0,5	0:24.3	13	⑤④③②①	S	-2°	3	
0											1:41.7	6					
12 VOIGT Vanessa GER																	
0	0:13.7	→ 1,1	0:03.3	→ 1,3	0:02.5	→ 1,2	0:02.3	→ 1,1	0:02.8	→ 1,4	0:28.2	21	①②③④⑤	P	-2°	12	
0	0:15.5	↓ 1,1	0:03.9	↓ 0,9	0:03.0	↓ 0,8	0:03.3	↓ 0,6	0:03.8	↘ 0,3	0:33.5	25	①②③④⑤	P	-2°	8	
0	0:16.1	↓ 0,4	0:03.7	↓ 0,4	0:02.5	↘ 0,8	0:03.0	↘ 0,7	0:05.9	↘ 0,5	0:31.0	27	⑤④③②①	S	-2°	6	
0	0:19.6	→ 0,4	0:02.8	→ 0,4	0:02.4	↘ 0,4	0:04.7	↓ 0,3	0:04.3	↖ 0,2	0:36.9	30	⑤④③②①	S	-2°	7	
0											2:09.6	28					



Licensed to: Kurvinen Targets

BMW IBU WORLD CUP BIATHLON WOMEN 12.5KM MASS START

ÖSTERSUND (SWE) 12.3.2023 13:00

P	1S	1W	2S	2W	3S	3W	4S	4W	5S	5W	ShTm	Rnk	Sht.img.	P/S	°C	La
---	----	----	----	----	----	----	----	----	----	----	------	-----	----------	-----	----	----

13 MAGNUSSON Anna

SWE

1	0:12.5	→ 1,0	<u>0:02.9</u>	→ 1,1	0:02.5	→ 1,3	0:02.7	→ 1,2	0:03.1	→ 1,2	0:26.8	14	①●③④⑤	P	-2°	13
1	0:15.3	↘ 0,3	0:02.8	↘ 0,2	0:02.2	↘ 0,2	<u>0:02.3</u>	↘ 0,1	0:02.2	↘ 0,1	0:28.1	12	①②③●⑤	P	-2°	24
0	0:13.3	↘ 0,5	0:02.5	↘ 0,1	0:02.6	↓ 0,1	0:02.5	↘ 0,2	0:02.9	↓ 0,3	0:26.0	17	⑤④③②①	S	-2°	21
1	0:10.4	↘ 0,1	0:02.5	↓ 0,1	0:02.3	→ 0,1	0:02.3	↘ 0,3	<u>0:02.5</u>	↘ 0,5	0:22.5	6	●④③②①	S	-2°	22
3											1:43.4	9				

14 CHEVALIER Chloe

FRA

0	0:13.6	→ 1,1	0:02.7	→ 1,2	0:02.8	→ 1,2	0:02.7	→ 1,2	0:02.8	↘ 1,6	0:27.5	17	⑤④③②①	P	-2°	14
2	<u>0:15.0</u>	↙ 1,0	0:04.0	↓ 1,0	0:02.7	↓ 0,8	0:02.8	↓ 0,8	<u>0:03.0</u>	↓ 0,5	0:32.3	22	●④③②●	P	-2°	7
0	0:17.6	→ 0,1	0:02.6	↗ 0,1	0:02.4	↗ 0,2	0:02.5	↑ 0,3	0:03.6	↑ 0,3	0:31.0	28	⑤④③②①	S	-2°	19
0	0:13.4	↑ 0,1	0:02.4	← 0,1	0:02.0	← 0,4	0:03.6	← 0,3	0:03.4	← 0,4	0:27.5	22	⑤④③②①	S	-2°	16
2											1:58.3	27				

15 ROEISELAND Marte Ols

NOR

0	0:14.0	→ 1,1	0:01.9	→ 1,1	0:02.5	→ 1,3	0:02.5	→ 1,2	0:02.5	→ 1,1	0:26.3	13	⑤④③②①	P	-2°	15
0	0:15.0	↙ 1,0	0:02.5	↓ 1,1	0:03.3	↓ 0,9	0:02.7	↓ 0,8	0:02.7	↓ 0,6	0:29.8	17	⑤④③②①	P	-2°	2
0	0:13.0	← 0,6	0:02.7	↙ 0,2	0:02.4	↙ 0,4	0:02.3	↓ 0,5	0:02.1	↓ 0,6	0:25.2	15	⑤④③②①	S	-2°	4
1	0:13.5	→ 0,3	0:02.6	→ 0,5	<u>0:02.4</u>	→ 0,5	0:02.5	→ 0,5	0:02.3	↗ 0,5	0:27.7	23	⑤④●②①	S	-2°	4
1											1:49.0	18				

16 BATOVSKA FIALKOVA Pa

SVK

0	0:12.4	→ 1,2	0:01.9	→ 1,2	0:01.9	→ 1,2	0:01.9	→ 1,1	0:01.9	→ 1,3	0:24.0	4	⑤④③②①	P	-2°	16
0	0:17.5	↓ 1,1	0:06.2	↓ 0,8	0:02.4	↓ 0,6	0:02.5	↓ 0,4	0:02.7	↘ 0,4	0:34.7	27	⑤④③②①	P	-2°	10
1	0:14.3	↓ 0,5	0:02.1	↓ 0,4	<u>0:02.8</u>	↓ 0,4	0:03.5	↘ 0,8	0:03.0	↘ 0,6	0:29.0	25	⑤④●②①	S	-2°	7
1	0:15.3	↓ 0,2	0:03.1	↘ 0,2	0:02.9	→ 0,3	<u>0:02.8</u>	↗ 0,2	0:02.8	← 0,1	0:29.5	27	●⑤③②①	S	-2°	12
2											1:57.2	24				

17 HAECKI-GROSS Lena

SUI

1	0:11.4	→ 0,8	0:02.3	→ 1,1	0:02.2	→ 1,1	<u>0:02.7</u>	→ 1,3	0:03.7	→ 1,2	0:25.9	9	①②③●⑤	P	-2°	17
0	0:21.6	↘ 0,3	0:02.3	↘ 0,3	0:02.1	↘ 0,3	0:02.4	↘ 0,2	0:02.2	↘ 0,2	0:33.5	26	①②③④⑤	P	-2°	21
1	0:11.7	↙ 0,5	0:02.0	↙ 0,5	<u>0:01.8</u>	↙ 0,4	0:03.1	← 0,1	0:02.7	→ 0,1	0:23.6	7	①②●④⑤	S	-2°	15
1	0:14.7	← 0,3	<u>0:02.0</u>	← 0,3	0:02.4	↙ 0,2	0:01.9	↙ 0,2	0:01.8	← 0,4	0:24.9	16	①●③④⑤	S	-2°	20
3											1:47.9	12				

18 CHAUVEAU Sophie

FRA

1	0:10.0	→ 0,8	<u>0:03.2</u>	→ 1,1	0:02.7	→ 1,2	0:02.5	→ 1,2	0:02.2	→ 1,2	0:25.1	7	⑤④③●①	P	-2°	18
2	<u>0:19.4</u>	↑ 0,3	0:03.3	↖ 0,2	0:03.3	← 0,2	0:03.3	↙ 0,4	<u>0:03.1</u>	↙ 0,4	0:36.4	28	●④③②●	P	-2°	19
0	0:16.0	↓ 0,1	0:02.3	↘ 0,3	0:02.4	↓ 0,4	0:03.1	↙ 0,7	0:14.2	↓ 1,0	0:40.4	30	①②③④⑤	S	-2°	24
2	0:16.1	↑ 0,3	<u>0:02.4</u>	↑ 0,4	0:02.4	↑ 0,4	0:02.3	↑ 0,4	<u>0:02.1</u>	↗ 0,3	0:28.3	24	①●③④●	S	-2°	24
5											2:10.2	29				

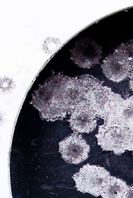


Licensed to: Kurvinen Targets

BMW IBU WORLD CUP BIATHLON WOMEN 12.5KM MASS START

ÖSTERSUND (SWE) 12.3.2023 13:00

P	1S	1W	2S	2W	3S	3W	4S	4W	5S	5W	ShTm	Rnk	Sht.img.	P/S	°C	La	
19 EDER Mari FIN																	
0	0:24.4	→ 1,0	0:08.7	→ 1,1	0:03.0	↘ 1,6	0:03.9	↘ 1,6	0:09.2	↓ 0,3	0:51.9	30	①②③④⑤	P	-2°	19	
3	0:19.6	↘ 0,2	0:04.3	↘ 0,2	0:03.8	↘ 0,1	0:05.2	↙ 0,3	0:03.7	← 0,3	0:40.3	29	①●●④●	P	-2°	22	
1	0:14.0	→ 0,1	0:02.7	↘ 0,3	0:03.2	↙ 0,3	0:03.4	↓ 0,9	0:03.3	↓ 0,9	0:29.1	26	①②●④⑤	S	-2°	30	
1	0:11.6	→ 0,4	0:02.6	→ 0,7	0:01.9	→ 0,9	0:01.9	→ 1,0	0:02.4	↘ 0,9	0:23.2	8	①②●④⑤	S	-2°	30	
5											2:24.5	30					
20 COLOMBO Caroline FRA																	
1	0:20.5	→ 0,9	0:02.7	→ 1,1	0:02.4	→ 1,3	0:02.4	→ 1,2	0:03.0	→ 1,1	0:34.1	28	⑤④③②●	P	-2°	20	
0	0:17.9	↑ 0,4	0:03.3	↖ 0,2	0:03.0	← 0,3	0:02.9	↙ 0,4	0:02.5	↙ 0,4	0:33.5	24	⑤④③②①	P	-2°	15	
1	0:10.5	↓ 0,8	0:02.2	↓ 0,5	0:01.8	↓ 0,4	0:01.9	↓ 0,4	0:01.7	↓ 0,4	0:19.0	2	⑤④③●①	S	-2°	8	
0	0:10.2	↗ 0,4	0:03.2	→ 0,4	0:02.2	→ 0,4	0:03.1	→ 0,3	0:02.9	↘ 0,4	0:25.3	19	⑤④③②①	S	-2°	9	
2											1:51.9	20					
21 LUNDER Emma CAN																	
0	0:22.6	↓ 1,0	0:02.4	↓ 1,1	0:02.4	↓ 1,1	0:02.5	↓ 1,0	0:02.4	↓ 0,9	0:35.5	29	⑤④③②①	P	-2°	21	
0	0:14.1	↖ 0,3	0:02.3	↑ 0,2	0:02.3	↑ 0,3	0:02.4	↑ 0,3	0:02.3	↖ 0,2	0:26.9	6	⑤④③②①	P	-2°	12	
0	0:11.3	↘ 1,0	0:02.0	↘ 0,9	0:01.6	↘ 1,0	0:01.4	↘ 1,1	0:02.4	↓ 1,3	0:21.3	4	⑤④③②①	S	-2°	11	
1	0:10.7	↗ 0,6	0:02.8	↗ 0,5	0:02.1	↗ 0,5	0:02.0	↗ 0,4	0:02.3	↗ 0,4	0:20.0	2	⑤④③②●	S	-2°	6	
1											1:43.7	10					
22 GASPARIN Aita SUI																	
0	0:11.7	↓ 0,9	0:03.2	↓ 0,9	0:03.0	↓ 1,1	0:03.1	↓ 1,2	0:03.8	↓ 0,9	0:27.9	19	①②③④⑤	P	-2°	22	
0	0:14.2	↑ 0,3	0:04.0	↑ 0,3	0:02.9	↖ 0,2	0:03.7	↖ 0,2	0:04.5	↙ 0,4	0:32.3	23	①②③④⑤	P	-2°	13	
1	0:12.2	↓ 0,9	0:03.4	↓ 0,8	0:02.4	↙ 0,7	0:02.0	↙ 0,7	0:03.9	↙ 0,7	0:26.5	19	●②③④⑤	S	-2°	14	
0	0:16.0	← 0,3	0:02.6	← 0,1	0:03.0	← 0,3	0:02.8	← 0,3	0:02.8	← 0,2	0:29.5	28	①②③④⑤	S	-2°	19	
1											1:56.2	23					
23 GASPARIN Elisa SUI																	
1	0:12.8	↓ 1,0	0:03.3	↓ 0,9	0:02.6	↓ 1,0	0:02.9	↓ 1,1	0:02.9	↓ 1,2	0:27.4	16	●②③④⑤	P	-2°	23	
1	0:15.3	↘ 0,1	0:02.9	↓ 0,1	0:02.6	↙ 0,3	0:02.4	↙ 0,3	0:02.9	← 0,3	0:29.8	16	①②③●⑤	P	-2°	29	
0	0:13.0	↓ 0,9	0:03.3	↙ 1,1	0:02.0	↓ 1,3	0:06.0	↓ 1,0	0:09.4	↓ 0,7	0:36.7	29	⑤④③②①	S	-2°	26	
0	0:10.5	→ 0,1	0:02.9	↘ 0,2	0:02.2	↘ 0,2	0:02.1	↓ 0,4	0:02.3	↓ 0,7	0:23.7	10	⑤④③②①	S	-2°	26	
2											1:57.6	26					
24 WEIDEL Anna GER																	
1	0:14.9	↓ 0,8	0:01.9	↓ 1,0	0:01.9	↓ 0,9	0:02.1	↓ 0,9	0:01.7	↓ 1,0	0:21.0	1	⑤④③●①	P	-2°	24	
0	0:15.4	↘ 0,3	0:02.1	↘ 0,3	0:02.0	↘ 0,2	0:02.1	↘ 0,3	0:02.2	↘ 0,1	0:27.1	7	⑤④③②①	P	-2°	23	
0	0:11.7	↙ 0,5	0:02.1	↙ 0,4	0:01.7	← 0,2	0:01.7	← 0,1	0:01.6	→ 0,1	0:21.5	5	⑤④③②①	S	-2°	18	
0	0:10.8	← 0,4	0:01.8	← 0,3	0:01.6	← 0,3	0:01.5	← 0,5	0:01.9	← 0,4	0:20.6	4	⑤④③②①	S	-2°	18	
1											1:30.2	2					



Licensed to: Kurvinen Targets

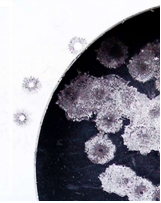
BMW IBU WORLD CUP BIATHLON WOMEN 12.5KM MASS START

ÖSTERSUND (SWE) 12.3.2023 13:00

P	1S	1W	2S	2W	3S	3W	4S	4W	5S	5W	ShTm	Rnk	Sht.img.	P/S	°C	La	
25 MINKKINEN Suvi FIN																	
0	0:13.7	↓ 1,1	0:02.7	↓ 1,2	0:02.4	↓ 0,9	0:02.8	↓ 0,9	0:02.6	↓ 1,0	0:27.8	18	⑤④③②①	P	-2°	25	
0	0:16.5	↘ 0,1	0:02.6	↓ 0,1	0:02.5	↖ 0,3	0:02.4	↖ 0,3	0:02.6	← 0,3	0:31.0	20	⑤④③②①	P	-2°	27	
1	0:13.4	↘ 0,1	<u>0:02.1</u>	↘ 0,3	0:02.3	↓ 0,5	0:02.4	↖ 0,7	0:02.2	↓ 0,7	0:26.0	18	⑤④③●①	S	-2°	25	
1	0:11.4	↘ 0,1	<u>0:02.0</u>	↘ 0,2	0:02.1	↓ 0,3	0:01.9	↓ 0,6	0:02.0	↓ 0,6	0:23.3	9	⑤④③●①	S	-2°	27	
2											1:48.1	13					
26 KLEMENCIC Polona SLO																	
1	0:11.8	↓ 0,9	<u>0:02.6</u>	↓ 0,9	0:02.6	↓ 1,0	0:02.7	↓ 1,1	0:02.6	↓ 1,2	0:26.1	11	⑤④③●①	P	-2°	26	
0	0:18.5	↑ 0,3	0:02.3	↖ 0,2	0:02.6	↖ 0,2	0:02.1	← 0,3	0:02.2	↖ 0,4	0:30.7	19	⑤④③②①	P	-2°	20	
1	0:13.2	↘ 1,0	0:02.9	↘ 1,2	0:02.5	↓ 1,4	0:02.3	↓ 1,3	<u>0:02.4</u>	↓ 1,0	0:25.8	16	●④③②①	S	-2°	12	
1	0:13.0	↓ 0,4	0:02.5	↓ 0,2	0:02.3	↘ 0,2	0:02.5	→ 0,3	<u>0:02.7</u>	↗ 0,2	0:26.4	20	●④③②①	S	-2°	13	
3											1:49.0	17					
27 KEBINGER Hanna GER																	
1	0:12.0	↓ 0,9	<u>0:02.5</u>	↓ 0,9	0:05.2	↓ 1,1	0:02.4	↓ 1,1	0:02.4	↓ 1,2	0:29.5	26	①●③④⑤	P	-2°	27	
1	0:16.6	↑ 0,4	<u>0:02.4</u>	↖ 0,2	0:02.5	↖ 0,2	0:02.5	↖ 0,3	0:02.4	↖ 0,4	0:30.2	18	①●③④⑤	P	-2°	17	
0	0:11.4	↖ 0,5	0:02.5	↖ 0,4	0:02.3	← 0,2	0:02.3	↖ 0,1	0:02.6	→ 0,1	0:23.9	9	⑤④③②①	S	-2°	17	
1	0:12.6	↓ 0,4	0:02.6	↓ 0,2	0:02.1	↘ 0,1	<u>0:02.4</u>	↘ 0,2	0:02.8	→ 0,3	0:25.1	18	⑤●③②①	S	-2°	11	
3											1:48.7	16					
28 ARNEKLEIV Juni NOR																	
1	<u>0:16.3</u>	↓ 0,9	0:02.9	↓ 1,0	0:02.2	↓ 1,1	0:02.5	↓ 1,1	0:02.2	↓ 1,0	0:28.4	22	⑤④③②●	P	-2°	28	
1	0:17.9	↘ 0,2	0:02.4	↘ 0,2	0:02.7	↘ 0,1	0:02.3	↘ 0,1	<u>0:02.1</u>	↓ 0,1	0:31.8	21	●④③②①	P	-2°	25	
0	0:14.3	↗ 0,1	0:02.7	↘ 0,1	0:02.6	↘ 0,3	0:02.4	↓ 0,4	0:02.4	↖ 0,7	0:26.8	20	⑤④③②①	S	-2°	23	
1	0:15.7	↘ 0,2	0:02.7	↑ 0,1	<u>0:02.5</u>	↑ 0,3	0:02.8	↑ 0,4	0:02.5	↑ 0,4	0:28.9	26	⑤④●②①	S	-2°	23	
3											1:55.9	22					
29 TOMINGAS Tuuli EST																	
0	0:17.2	↓ 1,0	0:02.6	↓ 1,1	0:02.1	↓ 1,1	0:02.6	↓ 1,1	0:02.3	↓ 0,9	0:29.2	25	⑤④③②①	P	-2°	29	
0	0:16.3	↑ 0,2	0:02.3	↑ 0,4	0:02.0	↖ 0,2	0:02.1	↖ 0,2	0:02.1	← 0,3	0:28.3	14	⑤④③②①	P	-2°	14	
0	0:14.2	↘ 1,1	0:02.5	↓ 1,4	0:02.6	↓ 1,3	0:02.6	↓ 1,0	0:02.7	↓ 0,9	0:28.4	24	⑤④③②①	S	-2°	13	
1	0:13.3	↗ 0,4	0:03.1	→ 0,4	<u>0:02.8</u>	→ 0,4	0:03.2	↘ 0,3	0:02.8	↘ 0,4	0:29.9	29	⑤④●②①	S	-2°	8	
1											1:55.8	21					
30 AUCHANTALLER Hannah ITA																	
0	0:13.8	↓ 1,0	0:02.6	↓ 0,9	0:02.2	↓ 0,9	0:02.2	↓ 1,1	0:02.3	↓ 1,1	0:25.7	8	①②③④⑤	P	-2°	30	
1	<u>0:14.5</u>	↗ 0,2	0:02.9	↑ 0,4	0:02.6	↑ 0,3	0:02.5	↖ 0,5	0:02.5	↖ 0,3	0:28.0	11	●②③④⑤	P	-2°	11	
1	0:14.6	↖ 0,5	0:02.8	← 0,2	0:02.0	← 0,1	<u>0:02.2</u>	→ 0,1	0:02.7	↗ 0,2	0:27.6	21	①②③●⑤	S	-2°	16	
1	0:14.8	↓ 0,1	0:02.9	→ 0,1	0:02.1	↘ 0,3	0:02.4	↘ 0,5	<u>0:02.2</u>	↘ 0,4	0:27.0	21	①②③④●	S	-2°	21	
3											1:48.3	15					



COMPETITION SHOOTING RESULTS



Licensed to: Kurvinen Targets

BMW IBU WORLD CUP BIATHLON WOMEN 12.5KM MASS START ÖSTERSUND (SWE) 12.3.2023 13:00

Total shots recorded: 600, missed shots: 72 => 12 %

Prone shots recorded: 300, missed shots: 39 => 13 %

Standing shots recorded: 300, missed shots: 33 => 11 %

Target usage **series / shots**

