



Licensed to: Kurvinen Targets

IBU WORLD CUP BIATHLON WOMEN 15 KM INDIVIDUAL

ÖSTERSUND, SWEDEN 05.12.2019 16:20

P	1S	1W	2S	2W	3S	3W	4S	4W	5S	5W	ShTm	Rnk	Sht.img.	P/S	°C	La
1 VITKOVA Veronika CZE																
0	0:14.5	→ 4,1	0:02.7	→ 3,8	0:02.6	→ 3,3	0:02.6	→ 4,2	0:02.7	→ 3,4	0:28.8	18	①②③④⑤	P	2°	8
2	0:12.3	↑ 1,6	0:02.2	↑ 1,5	0:01.8	↑ 1,4	0:02.0	↗ 1,0	0:02.7	↗ 0,8	0:24.8	11	①●③④●	S	2°	29
2	0:15.0	→ 1,1	0:02.4	→ 1,0	0:02.7	→ 1,0	0:06.6	↗ 1,0	0:02.5	↗ 0,8	0:34.8	55	①●●④⑤	P	2°	8
4											DNF					
2 PREUSS Franziska GER																
0	0:15.9	→ 3,3	0:02.6	→ 4,3	0:02.5	↗ 3,7	0:02.2	→ 3,2	0:02.2	→ 2,9	0:29.2	21	⑤④③②①	P	2°	1
2	0:14.2	↗ 2,1	0:02.2	↗ 2,3	0:03.5	↗ 2,0	0:02.0	↗ 1,8	0:02.8	↗ 1,9	0:27.8	29	●●③④⑤	S	2°	29
0	0:16.8	→ 1,2	0:02.2	→ 1,6	0:01.9	→ 1,9	0:02.2	→ 1,4	0:02.2	↗ 1,5	0:28.9	14	⑤④③②①	P	2°	1
1	0:15.3	↑ 0,8	0:02.3	↗ 1,2	0:02.4	↗ 1,7	0:02.4	↗ 1,9	0:03.6	↗ 2,1	0:28.3	32	①②③●⑤	S	2°	29
3											1:54.2	17				
3 BENDIKA Baiba LAT																
1	0:14.6	→ 2,8	0:02.6	→ 3,0	0:02.4	↗ 2,6	0:02.8	↗ 1,4	0:02.4	↗ 1,0	0:29.3	24	①②●④⑤	P	2°	14
3	0:13.6	↗ 1,3	0:04.2	↗ 2,6	0:02.6	↗ 1,9	0:02.8	↗ 1,9	0:02.6	↗ 2,0	0:28.9	36	●②③●●	S	2°	21
1	0:12.0	→ 2,0	0:03.3	→ 1,8	0:02.7	→ 1,8	0:02.9	→ 1,6	0:02.5	→ 1,6	0:27.0	5	●②③④⑤	P	2°	14
1	0:11.8	↑ 0,9	0:03.1	↑ 1,1	0:03.1	↑ 1,1	0:03.3	↗ 1,1	0:03.2	↗ 0,8	0:27.4	24	①②●④⑤	S	2°	26
6											1:52.6	13				
4 GASPARIN Elisa SUI																
1	0:20.2	→ 4,0	0:04.5	→ 2,9	0:03.2	→ 2,9	0:04.2	→ 2,5	0:04.8	↘ 2,2	0:41.3	91	①②③④●	P	2°	7
2	0:19.7	↗ 2,5	0:03.9	↗ 2,3	0:03.6	↗ 2,0	0:03.8	↗ 1,8	0:11.1	↗ 2,4	0:45.2	98	①②③●●	S	2°	28
0	0:18.9	→ 2,4	0:05.0	↗ 2,9	0:03.3	↗ 2,9	0:03.9	→ 3,1	0:10.0	→ 2,0	0:44.6	95	①②③④⑤	P	2°	7
1	0:09.6	→ 0,1	0:03.0	↗ 0,1	0:02.1	→ 0,2	0:04.4	↑ 0,2	0:02.7	↑ 0,2	0:24.7	9	●②③④⑤	S	2°	30
4											2:35.8	91				
5 ECKHOFF Tiril NOR																
1	0:20.5	→ 2,9	0:04.1	→ 2,6	0:04.8	→ 2,6	0:11.5	→ 4,4	0:03.7	→ 4,8	0:48.3	101	●②③④⑤	P	2°	5
3	0:19.7	↗ 3,0	0:10.6	↗ 2,6	0:03.1	↗ 2,7	0:04.5	↗ 2,5	0:02.3	↗ 2,2	0:43.3	97	⑤●③●●	S	2°	26
0	0:18.8	→ 1,6	0:03.7	→ 1,7	0:02.5	→ 1,9	0:02.8	→ 2,0	0:02.5	→ 1,8	0:34.1	47	①②③④⑤	P	2°	6
1	0:15.7	↘ 0,7	0:04.3	↘ 0,7	0:04.5	↑ 0,9	0:02.6	↑ 0,9	0:03.4	↑ 1,1	0:33.5	69	⑤④③●①	S	2°	28
5											2:39.2	92				
6 ROEISELAND Marte Ols NOR																
1	0:15.1	→ 4,5	0:06.5	→ 4,3	0:03.5	→ 3,3	0:02.0	→ 3,6	0:03.0	→ 3,6	0:34.0	64	⑤④③②●	P	2°	4
2	0:11.8	↗ 2,3	0:02.7	↗ 3,2	0:04.3	↗ 2,4	0:06.0	↗ 2,1	0:02.3	↗ 2,6	0:30.1	51	⑤④●②●	S	2°	27
1	0:15.0	→ 1,9	0:02.2	→ 2,2	0:02.5	→ 2,0	0:02.9	→ 2,5	0:04.1	→ 2,6	0:30.3	21	⑤④●②①	P	2°	5
1	0:10.3	↘ 0,5	0:01.9	→ 0,4	0:01.9	→ 0,3	0:01.6	↘ 0,3	0:01.6	↘ 0,1	0:20.0	1	●④③②①	S	2°	29
5											1:54.4	18				
7 PERSSON Linn SWE																
0	0:14.1	↗ 2,6	0:03.0	→ 2,5	0:02.5	→ 2,4	0:02.0	→ 3,2	0:07.1	→ 6,5	0:32.0	48	⑤④③②①	P	2°	4
2	0:13.0	↗ 2,2	0:03.6	↗ 2,1	0:03.1	↗ 1,5	0:04.1	↗ 1,5	0:04.5	↗ 1,4	0:31.1	64	●●③②①	S	2°	30
0	0:16.7	→ 1,6	0:03.2	→ 2,5	0:02.5	→ 2,5	0:02.5	→ 2,8	0:02.6	→ 3,1	0:30.7	24	⑤④③②①	P	2°	4
1	0:13.1	→ 0,1	0:02.7	↗ 0,1	0:03.8	↗ 0,2	0:03.6	↑ 0,2	0:04.5	↑ 0,3	0:31.2	58	●④③②①	S	2°	29
3											2:05.0	43				



Licensed to: Kurvinen Targets

IBU WORLD CUP BIATHLON WOMEN 15 KM INDIVIDUAL

ÖSTERSUND, SWEDEN 05.12.2019 16:20

P	1S	1W	2S	2W	3S	3W	4S	4W	5S	5W	ShTm	Rnk	Sht.img.	P/S	°C	La
8 MIRONOVA Svetlana RUS																
2	<u>0:12.9</u> → 5,7	0:04.2 → 3,5	0:03.6 → 3,0	<u>0:02.6</u> → 3,3	0:06.2 → 4,9	0:33.6	60	⑤ ● ③ ② ●	P	2°	9					
1	0:10.8 ↗ 1,4	0:02.8 ↗ 1,5	0:02.9 ↗ 1,1	<u>0:03.1</u> ↗ 1,5	0:03.2 ↗ 2,3	0:26.3	19	⑤ ● ③ ② ①	S	2°	28					
0	0:15.1 → 2,0	0:02.9 → 2,1	0:02.3 → 2,4	0:02.7 → 2,6	0:02.6 → 2,9	0:29.5	18	⑤ ④ ③ ② ①	P	2°	9					
3	0:10.7 ↘ 0,1	0:03.1 ↗ 0,1	<u>0:02.5</u> → 0,2	<u>0:02.7</u> ↗ 0,2	<u>0:03.0</u> ↑ 0,2	0:25.4	12	● ● ● ② ①	S	2°	27					
6						1:54.8	20									
9 HILDEBRAND Franziska GER																
2	<u>0:16.1</u> → 3,0	0:03.9 → 2,8	0:03.5 → 2,9	<u>0:03.2</u> → 3,0	0:04.1 → 3,9	0:36.0	76	● ② ③ ● ⑤	P	2°	1					
1	0:16.5 ↗ 2,1	0:02.9 ↗ 1,7	0:02.1 ↗ 1,4	<u>0:03.3</u> ↗ 1,4	0:04.2 ↗ 1,1	0:32.8	71	① ② ③ ● ⑤	S	2°	30					
0	0:16.6 → 2,0	0:03.2 → 1,6	0:02.9 → 2,1	0:02.6 ↗ 1,8	0:02.8 → 1,8	0:31.6	32	① ② ③ ④ ⑤	P	2°	1					
1	0:17.2 ↗ 1,7	0:02.6 ↗ 1,4	0:02.2 ↗ 1,3	<u>0:02.2</u> ↗ 1,4	0:03.9 → 1,3	0:31.2	57	① ② ③ ● ⑤	S	2°	30					
4						2:11.6	56									
10 HAUSER Lisa Theresa AUT																
1	0:13.2 → 4,2	0:03.8 ↗ 3,0	0:03.6 ↗ 2,4	0:03.1 ↗ 2,9	<u>0:03.6</u> ↗ 2,8	0:31.4	40	① ② ③ ④ ●	P	2°	10					
0	0:11.6 ↗ 1,9	0:02.8 ↗ 2,4	0:02.3 ↗ 2,3	0:03.5 ↗ 2,2	0:02.8 ↗ 2,3	0:26.0	17	① ② ③ ④ ⑤	S	2°	29					
1	0:14.5 → 1,7	0:03.1 ↗ 1,9	<u>0:03.0</u> → 1,8	0:03.3 ↗ 1,9	0:04.1 → 1,6	0:31.9	34	① ② ● ④ ⑤	P	2°	10					
2	0:12.5 ↗ 1,4	<u>0:02.6</u> → 1,4	<u>0:02.7</u> → 1,2	0:02.6 → 0,7	0:03.0 → 0,5	0:26.8	22	① ● ● ④ ⑤	S	2°	28					
4						1:56.1	26									
11 WIERER Dorothea ITA																
2	<u>0:13.4</u> ↗ 3,4	0:02.8 ↗ 2,8	0:02.3 → 3,5	<u>0:02.4</u> → 3,7	0:02.4 → 3,7	0:28.4	16	⑤ ● ③ ② ●	P	2°	2					
1	0:13.8 ↗ 1,8	<u>0:02.4</u> ↗ 1,6	0:01.8 ↗ 1,4	0:02.2 ↗ 1,4	0:02.9 ↗ 1,1	0:25.9	15	⑤ ④ ③ ● ①	S	2°	28					
0	0:14.3 → 2,1	0:02.1 → 1,8	0:02.7 → 1,7	0:02.0 → 1,7	0:02.2 → 1,8	0:26.7	3	⑤ ④ ③ ② ①	P	2°	2					
0	0:17.0 ↗ 3,2	0:02.2 ↗ 2,7	0:02.1 ↗ 2,4	0:04.0 ↗ 2,5	0:02.0 ↗ 2,0	0:31.1	56	⑤ ④ ③ ② ①	S	2°	28					
3						1:52.1	12									
12 AYMONIER Celia FRA																
1	0:18.0 ↗ 2,8	0:03.8 → 2,9	0:06.0 ↗ 1,4	0:04.8 → 1,5	<u>0:05.9</u> → 2,5	0:42.6	95	● ④ ③ ② ①	P	2°	3					
3	0:14.6 ↗ 1,0	0:05.0 ↗ 2,1	<u>0:03.3</u> ↗ 2,2	<u>0:04.2</u> ↗ 1,6	<u>0:05.2</u> ↗ 1,4	0:36.2	86	● ● ● ② ①	S	2°	29					
0	0:23.2 → 1,9	0:03.0 → 1,9	0:04.5 → 1,4	0:04.9 ↗ 1,5	0:02.4 ↗ 1,3	0:40.0	81	⑤ ④ ③ ② ①	P	2°	4					
2	<u>0:14.0</u> ↗ 0,8	0:03.4 ↗ 0,8	0:04.2 ↓ 2,0	<u>0:03.7</u> ↓ 1,7	0:04.4 ↗ 0,8	0:32.7	66	⑤ ● ③ ② ●	S	2°	22					
6						2:31.5	89									
13 MAKARAINEN Kaisa FIN																
0	0:18.5 → 1,7	0:03.8 → 2,6	0:03.1 → 2,4	0:02.9 → 2,3	0:02.5 → 2,5	0:35.5	72	⑤ ④ ③ ② ①	P	2°	6					
1	0:18.3 ↗ 1,6	<u>0:04.5</u> ↗ 2,3	0:03.3 ↗ 2,1	0:06.9 ↗ 1,4	0:03.6 ↗ 1,8	0:40.2	93	⑤ ④ ③ ● ①	S	2°	30					
2	<u>0:22.4</u> → 2,6	0:03.4 → 3,2	<u>0:02.6</u> → 2,9	0:04.9 → 2,1	0:03.3 → 2,0	0:41.0	82	⑤ ④ ● ② ●	P	2°	6					
1	0:15.0 ↗ 1,3	0:02.8 ↗ 1,4	0:03.0 → 1,3	<u>0:02.7</u> → 1,4	0:03.5 → 0,7	0:30.0	46	⑤ ● ③ ② ①	S	2°	29					
4						2:26.7	83									



Licensed to: Kurvinen Targets

IBU WORLD CUP BIATHLON WOMEN 15 KM INDIVIDUAL

ÖSTERSUND, SWEDEN 05.12.2019 16:20

P	1S	1W	2S	2W	3S	3W	4S	4W	5S	5W	ShTm	Rnk	Sht.img.	P/S	°C	La	
14 OEBERG Hanna SWE																	
0	0:14.6	→ 2,8	0:02.6	→ 2,6	0:02.3	→ 2,3	0:02.3	→ 1,9	0:02.2	↗ 1,5	0:28.7	17	①②③④⑤	P	2°	4	
1	0:10.9	→ 1,0	0:02.3	→ 1,0	0:02.1	→ 1,0	<u>0:03.0</u>	↗ 1,4	0:03.9	↗ 1,9	0:24.6	10	⑤●③②①	S	2°	28	
1	<u>0:16.6</u>	↘ 0,9	0:02.5	↘ 0,8	0:02.4	↘ 1,0	0:02.5	→ 1,0	0:02.4	→ 1,3	0:30.6	23	●②③④⑤	P	2°	4	
1	0:10.5	↓ 0,8	0:02.0	↓ 0,8	0:01.8	↗ 0,5	0:01.7	↗ 0,4	<u>0:01.7</u>	↗ 0,4	0:20.9	2	●④③②①	S	2°	30	
3											1:44.8	4					
15 HOJNISZ-STAREGA Moni POL																	
0	0:15.5	→ 1,5	0:02.9	→ 1,8	0:03.3	→ 3,0	0:03.3	→ 3,1	0:03.4	→ 4,0	0:32.5	52	①②③④⑤	P	2°	11	
2	0:16.8	↗ 2,5	<u>0:07.5</u>	↗ 2,8	0:03.3	↗ 2,1	0:04.2	↗ 1,9	<u>0:03.0</u>	↗ 1,8	0:38.0	92	①●③④●	S	2°	27	
0	0:18.7	→ 0,8	0:02.3	↗ 1,1	0:03.5	→ 1,0	0:03.4	↘ 0,8	0:02.6	↘ 1,1	0:34.3	50	①②③④⑤	P	2°	10	
0	0:15.4	↘ 0,4	0:04.9	← 0,3	0:02.5	↗ 0,7	0:03.7	↗ 0,9	0:02.9	↗ 1,3	0:32.5	65	①②③④⑤	S	2°	25	
2											2:17.3	66					
16 SANFILIPPO Federica ITA																	
2	<u>0:15.3</u>	→ 3,3	<u>0:02.9</u>	→ 3,2	0:08.7	→ 2,8	0:02.9	→ 2,3	0:02.7	→ 2,8	0:36.1	77	●●③④⑤	P	2°	2	
2	<u>0:14.2</u>	↗ 1,8	0:03.0	↗ 2,3	0:02.7	↗ 2,0	<u>0:02.8</u>	↗ 2,0	0:06.8	↗ 2,4	0:32.4	70	⑤●③②●	S	2°	26	
0	0:19.1	→ 1,6	0:02.8	→ 1,3	0:02.9	→ 1,2	0:02.6	→ 0,9	0:02.6	↗ 0,7	0:33.4	44	①②③④⑤	P	2°	2	
0	0:16.4	↗ 1,6	0:02.3	↗ 1,5	0:02.5	↗ 1,7	0:02.2	↗ 1,5	0:02.1	↑ 1,7	0:28.2	30	⑤④③②①	S	2°	28	
4											2:10.1	50					
17 BESCOND Anais FRA																	
1	0:15.6	→ 3,6	0:03.3	→ 3,0	0:02.5	→ 3,5	<u>0:02.7</u>	→ 4,0	0:03.2	→ 3,6	0:30.9	37	⑤●③②①	P	2°	3	
3	<u>0:15.5</u>	↗ 1,9	0:05.0	↗ 2,2	0:02.3	↗ 1,9	<u>0:02.0</u>	↗ 2,1	<u>0:03.0</u>	↗ 2,2	0:30.9	56	●●③②●	S	2°	24	
0	0:18.5	→ 1,4	0:03.7	→ 1,9	0:02.6	→ 1,9	0:03.0	→ 1,6	0:02.9	→ 2,0	0:34.4	52	⑤④③②①	P	2°	3	
3	0:13.0	↓ 2,7	<u>0:02.2</u>	↓ 2,5	<u>0:03.0</u>	↓ 1,7	0:03.4	↓ 1,4	<u>0:02.7</u>	↓ 1,1	0:28.2	29	●④●●①	S	2°	20	
7											2:04.4	41					
18 SEMERENKO Valj UKR																	
1	<u>0:15.1</u>	↗ 1,1	0:02.1	↑ 0,9	0:02.4	↗ 1,9	0:02.2	→ 2,3	0:02.0	→ 2,4	0:27.7	11	⑤④③②●	P	2°	6	
1	0:12.2	↗ 2,4	0:04.8	↗ 3,2	<u>0:03.4</u>	↗ 2,9	0:10.5	↗ 3,0	0:02.3	↗ 2,0	0:37.5	89	●⑤④②①	S	2°	27	
2	<u>0:20.6</u>	→ 1,3	0:02.4	→ 1,9	0:02.2	→ 2,0	0:02.3	→ 2,1	<u>0:02.6</u>	→ 1,9	0:34.2	49	●④③②●	P	2°	6	
1	0:11.0	↘ 0,6	<u>0:02.0</u>	↘ 0,4	0:03.8	← 0,1	0:01.9	↗ 0,2	0:03.6	↗ 0,3	0:24.7	8	⑤④③●①	S	2°	27	
5											2:04.1	39					
19 TALIHAERM Johanna EST																	
1	0:22.6	→ 1,8	0:03.5	→ 2,1	0:02.9	→ 2,1	0:03.1	→ 2,1	<u>0:02.9</u>	→ 1,6	0:38.4	84	●④③②①	P	2°	10	
1	0:18.6	↗ 1,7	0:02.7	↗ 2,5	0:03.1	↗ 2,3	<u>0:03.5</u>	↗ 1,9	0:02.4	↗ 1,3	0:33.3	77	●⑤③②①	S	2°	28	
1	0:17.7	→ 1,4	0:03.0	→ 1,4	0:03.1	→ 1,1	0:03.2	→ 0,6	<u>0:03.3</u>	→ 0,7	0:33.0	41	●④③②①	P	2°	10	
3	<u>0:16.8</u>	↑ 3,1	<u>0:09.1</u>	↗ 1,6	<u>0:03.4</u>	↗ 1,6	0:03.5	↑ 1,3	0:02.6	↑ 1,5	0:38.2	86	⑤④●●●	S	2°	29	
6											2:22.9	74					



Licensed to: Kurvinen Targets

IBU WORLD CUP BIATHLON WOMEN 15 KM INDIVIDUAL

ÖSTERSUND, SWEDEN 05.12.2019 16:20

P	1S	1W	2S	2W	3S	3W	4S	4W	5S	5W	ShTm	Rnk	Sht.img.	P/S	°C	La
20 HERRMANN Denise GER																
1	0:16.2 → 2,1	<u>0:03.1</u> → 2,1	0:03.4 → 2,0	0:04.1 → 1,6	0:04.6 → 1,8	0:34.8	68	① ● ③ ④ ⑤	P	2°	1					
2	0:14.8 ↗ 2,2	<u>0:03.2</u> ↗ 1,9	<u>0:02.2</u> ↗ 2,0	0:02.9 ↗ 2,0	0:04.2 ↗ 2,2	0:30.6	54	⑤ ④ ● ● ①	S	2°	26					
1	0:18.6 → 1,3	0:02.8 → 1,4	<u>0:02.9</u> → 2,0	0:03.7 → 2,1	0:03.3 → 1,5	0:35.0	57	① ② ● ④ ⑤	P	2°	1					
0	0:16.1 ↑ 1,5	0:02.8 ↗ 1,7	0:02.5 ↗ 1,4	0:03.1 ↗ 1,4	0:03.5 ↗ 1,3	0:30.4	49	⑤ ④ ③ ② ①	S	2°	29					
4						2:10.8	52									
22 FROLINA Anna KOR																
1	0:15.3 → 1,7	0:04.0 → 1,6	0:02.7 ↗ 2,1	<u>0:02.9</u> ↗ 2,2	0:03.1 ↗ 2,2	0:30.7	33	⑤ ● ③ ② ①	P	2°	12					
1	0:16.2 ↗ 1,6	0:03.7 ↗ 0,9	0:03.5 → 0,8	<u>0:03.0</u> → 0,8	0:03.4 → 0,6	0:33.5	78	⑤ ● ③ ② ①	S	2°	28					
4	<u>0:15.3</u> → 1,1	<u>0:03.3</u> → 1,5	<u>0:08.0</u> → 0,7	<u>0:05.2</u> → 0,5	0:04.3 ↘ 0,6	0:41.1	83	⑤ ● ● ● ●	P	2°	12					
5	<u>0:13.7</u> ↗ 1,7	<u>0:04.0</u> ↑ 1,3	<u>0:03.1</u> ↑ 1,5	<u>0:03.4</u> ↑ 1,7	<u>0:07.7</u> ↑ 2,3	0:32.0	62	● ● ● ● ●	S	2°	23					
11						2:17.3	65									
23 YURLOVA-PERCHT Ekate RUS																
0	0:12.8 ↗ 1,9	0:02.6 → 1,8	0:03.0 → 1,9	0:02.1 → 1,5	0:08.7 → 0,9	0:32.4	50	① ② ③ ④ ⑤	P	2°	9					
2	0:13.0 ↗ 1,0	<u>0:03.3</u> ↗ 0,7	0:02.7 → 0,8	<u>0:02.8</u> → 0,7	0:02.7 → 0,5	0:27.0	26	① ● ③ ● ⑤	S	2°	24					
0	0:15.5 → 1,5	0:02.6 → 1,6	0:02.2 → 1,5	0:02.4 → 1,4	0:02.4 → 1,2	0:28.6	11	① ② ③ ④ ⑤	P	2°	9					
1	0:12.8 ↑ 3,2	0:02.7 ↑ 3,5	0:03.0 ↑ 3,1	<u>0:02.5</u> ↑ 2,8	0:02.8 ↑ 2,5	0:28.8	38	① ② ③ ● ⑤	S	2°	21					
3						1:56.8	27									
24 INNERHOFER Katharina AUT																
0	0:14.6 ↗ 0,8	0:03.0 ↗ 1,0	0:03.2 ↗ 1,2	0:02.7 ↗ 1,0	0:02.7 ↗ 1,0	0:29.7	26	① ② ③ ④ ⑤	P	2°	10					
2	0:14.0 → 0,8	<u>0:02.4</u> → 0,6	0:02.3 → 0,4	0:02.9 ↗ 0,2	<u>0:03.7</u> ↑ 0,3	0:28.6	34	① ● ③ ④ ●	S	2°	25					
1	0:14.3 → 1,3	0:03.1 → 1,4	<u>0:03.8</u> → 1,0	0:03.5 → 0,6	0:03.0 → 0,4	0:31.1	27	① ② ● ④ ⑤	P	2°	11					
2	0:15.8 ↗ 1,7	0:02.4 ↗ 1,6	0:02.6 ↑ 1,3	<u>0:02.7</u> ↑ 1,5	<u>0:02.8</u> ↑ 1,5	0:26.0	14	① ② ③ ● ●	S	2°	22					
5						1:55.4	25									
25 ZBYLUT Kinga POL																
1	<u>0:14.5</u> → 3,1	0:03.8 → 3,4	0:03.2 → 3,3	0:03.2 → 2,7	0:03.1 ↗ 3,2	0:32.0	47	● ② ③ ④ ⑤	P	2°	13					
1	0:15.7 ↗ 1,9	0:03.7 ↗ 1,7	0:02.5 ↗ 1,4	<u>0:02.1</u> ↗ 0,8	0:02.6 ↗ 0,7	0:29.6	44	① ② ③ ● ⑤	S	2°	26					
3	<u>0:18.0</u> → 1,3	0:04.5 → 1,2	<u>0:03.1</u> → 1,7	0:03.3 → 1,7	<u>0:03.0</u> → 1,6	0:35.8	62	● ② ● ④ ●	P	2°	13					
3	<u>0:18.3</u> ↑ 0,6	0:03.4 ↓ 0,5	<u>0:02.7</u> ↓ 1,3	<u>0:02.4</u> ↓ 0,9	0:04.2 ↗ 0,8	0:34.0	73	● ② ● ● ⑤	S	2°	24					
8						2:11.4	54									
26 FIALKOVA Ivona SVK																
2	<u>0:14.7</u> → 2,7	0:04.6 → 2,9	0:08.7 → 3,5	<u>0:03.1</u> → 3,5	0:02.9 → 2,8	0:37.7	83	● ② ③ ● ⑤	P	2°	4					
1	0:15.9 → 1,9	0:03.2 → 1,7	0:02.8 → 1,7	<u>0:03.1</u> ↗ 1,8	0:02.9 → 2,1	0:31.0	59	① ② ③ ● ⑤	S	2°	17					
2	0:20.3 ↗ 2,4	0:03.6 → 2,4	<u>0:02.7</u> → 2,7	<u>0:03.3</u> → 2,7	0:03.3 → 2,6	0:37.1	70	① ② ● ● ⑤	P	2°	6					
2	0:16.3 ↓ 2,0	0:03.7 ↘ 2,0	0:03.4 ↓ 2,8	<u>0:08.7</u> ↓ 2,4	<u>0:03.3</u> ↓ 2,2	0:38.6	88	① ② ③ ● ●	S	2°	18					
7						2:24.4	81									

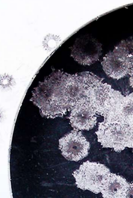


Licensed to: Kurvinen Targets

IBU WORLD CUP BIATHLON WOMEN 15 KM INDIVIDUAL

ÖSTERSUND, SWEDEN 05.12.2019 16:20

P	1S	1W	2S	2W	3S	3W	4S	4W	5S	5W	ShTm	Rnk	Sht.img.	P/S	°C	La	
27 TANDREVOLD Ingrid La NOR																	
0	0:17.7	→ 3,5	0:03.3	→ 2,6	0:03.8	→ 2,5	0:03.2	↗ 2,1	0:04.2	→ 2,6	0:36.6	79	①②③④⑤	P	2°	5	
0	0:17.1	↗ 1,8	0:03.1	↗ 2,1	0:04.0	↗ 2,6	0:03.1	↗ 3,0	0:03.6	↗ 3,1	0:35.3	84	①②③④⑤	S	2°	29	
0	0:17.1	↗ 3,5	0:03.4	→ 3,4	0:02.9	→ 2,4	0:03.0	↗ 2,6	0:05.5	→ 2,8	0:37.0	69	①②③④⑤	P	2°	4	
1	0:19.3	↖ 0,8	0:04.6	↗ 1,4	0:12.1	↓ 2,0	0:09.1	↗ 2,2	0:04.1	↓ 2,9	0:53.2	99	①②③●⑤	S	2°	29	
1											2:42.1	94					
28 KRYUKO Iryna BLR																	
1	0:12.7	↗ 1,4	0:03.5	→ 1,4	0:04.0	→ 1,5	0:02.9	→ 1,7	0:03.2	↗ 1,5	0:30.3	30	①●③④⑤	P	2°	15	
2	0:17.7	→ 1,6	0:04.6	↗ 1,3	0:04.3	↗ 1,0	0:03.5	→ 2,1	0:03.7	→ 2,4	0:36.4	88	⑤④③●●	S	2°	16	
1	0:19.3	→ 1,2	0:03.1	→ 1,0	0:02.8	→ 1,0	0:03.1	↗ 0,9	0:03.1	→ 1,0	0:35.4	61	①②③④●	P	2°	15	
1	0:17.4	↓ 2,2	0:03.5	↘ 2,3	0:04.5	↘ 1,9	0:02.8	↓ 1,7	0:02.8	↓ 1,1	0:34.9	76	⑤④③●①	S	2°	17	
5											2:17.0	63					
29 HAECKI Lena SUI																	
0	0:14.3	→ 2,0	0:02.8	↗ 2,4	0:02.4	↗ 2,5	0:02.5	↗ 2,4	0:02.9	→ 1,9	0:28.3	15	①②③④⑤	P	2°	7	
0	0:12.5	↗ 1,8	0:04.0	↗ 1,3	0:02.6	↗ 1,6	0:02.5	↗ 1,9	0:02.4	↗ 2,1	0:26.9	23	①②③④⑤	S	2°	28	
0	0:15.4	→ 2,7	0:02.6	→ 2,7	0:02.2	→ 2,7	0:02.5	→ 2,6	0:02.7	→ 2,5	0:28.8	12	①②③④⑤	P	2°	7	
3	0:11.5	↖ 0,7	0:02.1	↖ 1,2	0:02.3	↗ 1,4	0:05.2	↗ 1,8	0:05.1	↗ 0,4	0:28.8	36	①②●●●	S	2°	27	
3											1:52.8	14					
30 DUNKLEE Susan USA																	
1	0:11.3	→ 2,7	0:04.5	→ 3,0	0:03.0	→ 2,7	0:03.0	→ 2,7	0:02.8	↗ 2,5	0:27.9	12	⑤④③②●	P	2°	13	
3	0:17.8	↑ 0,4	0:02.4	↑ 0,6	0:02.3	↑ 0,6	0:02.8	↑ 0,6	0:02.1	↑ 0,8	0:30.3	53	●④③●●	S	2°	29	
0	0:14.0	↓ 1,5	0:02.8	↘ 2,0	0:02.8	↘ 1,8	0:02.8	↘ 1,6	0:02.8	↘ 1,3	0:28.2	9	⑤④③②①	P	2°	13	
3	0:14.5	↗ 2,4	0:02.9	↗ 1,4	0:02.6	↗ 0,7	0:02.6	↘ 0,7	0:03.0	↘ 1,1	0:28.5	33	●⑤③●●	S	2°	29	
7											1:54.9	21					
31 TACHIZAKI Fuyuko JPN																	
0	0:18.8	→ 2,1	0:03.3	→ 2,3	0:03.2	→ 2,0	0:03.5	→ 1,7	0:03.1	↗ 1,5	0:35.5	73	⑤④③②①	P	2°	8	
1	0:19.8	↓ 0,9	0:03.6	↗ 0,7	0:05.5	↗ 0,6	0:04.4	↓ 1,4	0:04.1	↘ 1,1	0:40.9	94	●④③②①	S	2°	16	
2	0:18.9	↘ 1,9	0:04.2	↘ 1,6	0:04.1	→ 2,0	0:03.9	↘ 1,7	0:04.2	→ 1,3	0:39.8	80	●●③②①	P	2°	8	
3	0:14.6	→ 1,7	0:05.4	↗ 1,2	0:03.8	↗ 1,0	0:03.8	↗ 0,8	0:03.2	↗ 0,6	0:34.8	75	●●●②①	S	2°	16	
6											2:31.0	87					
32 VITTOZZI Lisa ITA																	
0	0:14.8	↗ 1,5	0:02.4	↗ 1,5	0:02.2	→ 1,7	0:02.1	→ 1,8	0:02.4	→ 1,5	0:27.1	8	①②③④⑤	P	2°	2	
2	0:17.3	↘ 0,3	0:02.9	↑ 0,4	0:02.7	↑ 0,7	0:02.9	↑ 1,0	0:03.2	↑ 1,0	0:31.9	65	①●③●⑤	S	2°	30	
0	0:15.7	↘ 1,6	0:03.1	↘ 1,7	0:02.4	↘ 1,7	0:02.2	↘ 1,9	0:02.2	↘ 2,1	0:29.2	16	①②③④⑤	P	2°	2	
0	0:16.2	↑ 1,3	0:02.9	↑ 1,7	0:02.7	↑ 1,6	0:03.0	↑ 1,8	0:02.8	↑ 2,2	0:30.1	47	①②③④⑤	S	2°	29	
2											1:58.3	29					

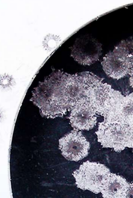


Licensed to: Kurvinen Targets

IBU WORLD CUP BIATHLON WOMEN 15 KM INDIVIDUAL

ÖSTERSUND, SWEDEN 05.12.2019 16:20

P	1S	1W	2S	2W	3S	3W	4S	4W	5S	5W	ShTm	Rnk	Sht.img.	P/S	°C	La	
33 EGAN Clare USA																	
0	0:17.8	↗ 1,1	0:02.8	→ 0,9	0:02.5	→ 0,9	0:03.2	→ 1,1	0:02.6	↘ 1,1	0:32.2	49	⑤④③②①	P	2°	9	
2	0:16.7	↑ 1,2	0:05.1	↑ 1,2	0:03.0	↗ 1,1	0:02.9	↗ 1,2	0:02.8	↗ 0,9	0:33.3	76	①●③④●	S	2°	28	
0	0:19.1	→ 1,6	0:02.9	→ 1,7	0:02.9	→ 2,0	0:02.7	→ 1,5	0:02.9	→ 1,6	0:36.3	65	⑤④③②①	P	2°	10	
2	0:18.5	↘ 1,0	0:03.8	↑ 1,0	0:03.8	↘ 0,5	0:03.5	↘ 0,9	0:02.8	↘ 1,1	0:36.0	80	●②●④⑤	S	2°	28	
4											2:17.8	67					
34 BEAUDRY Sarah CAN																	
2	0:13.3	→ 1,5	0:02.2	→ 1,5	0:01.9	↗ 1,5	0:02.4	↗ 1,4	0:02.2	↗ 1,1	0:27.0	7	●④●②①	P	2°	11	
1	0:11.2	← 0,5	0:03.0	↘ 0,4	0:03.6	↑ 0,3	0:02.9	↑ 0,6	0:03.0	↗ 1,1	0:26.5	20	⑤④●②①	S	2°	28	
2	0:13.5	↘ 1,0	0:02.3	↘ 0,7	0:02.0	↘ 0,8	0:02.6	↘ 1,1	0:03.0	↘ 1,3	0:28.0	8	⑤●●②①	P	2°	11	
1	0:11.8	↗ 0,5	0:02.2	↓ 0,7	0:01.8	↓ 0,5	0:02.1	↓ 0,4	0:03.2	↗ 0,9	0:25.0	10	⑤④③●①	S	2°	28	
6											1:46.5	5					
35 SIMON Julia FRA																	
0	0:12.6	→ 1,3	0:02.5	→ 1,2	0:02.5	→ 1,3	0:02.4	→ 1,1	0:02.6	→ 1,0	0:26.1	4	⑤④③②①	P	2°	3	
0	0:10.2	→ 1,3	0:02.1	→ 1,3	0:02.0	→ 1,5	0:02.1	→ 1,4	0:02.3	→ 0,9	0:21.3	1	⑤④③②①	S	2°	16	
0	0:14.1	↘ 2,0	0:02.4	↘ 2,2	0:02.1	↘ 2,2	0:02.3	↘ 2,0	0:02.4	→ 2,0	0:27.0	4	⑤④③②①	P	2°	3	
2	0:11.6	→ 1,3	0:02.4	↗ 1,1	0:02.1	↗ 1,0	0:02.3	↗ 1,0	0:02.0	↗ 0,9	0:24.0	6	●④③②●	S	2°	19	
2											1:38.4	1					
36 BRAISAZ Justine FRA																	
2	0:20.4	→ 1,3	0:03.2	↗ 1,3	0:03.9	→ 1,2	0:04.0	↗ 2,4	0:03.9	↗ 1,5	0:39.4	88	⑤●③●①	P	2°	5	
0	0:16.1	→ 1,1	0:03.7	↗ 0,9	0:02.6	↗ 1,1	0:04.7	↗ 1,3	0:04.1	↗ 1,8	0:34.4	83	⑤④③②①	S	2°	20	
0	0:20.4	→ 1,6	0:03.4	→ 2,7	0:03.1	→ 3,2	0:02.8	→ 2,8	0:02.9	→ 2,1	0:36.5	68	⑤④③②①	P	2°	5	
0	0:15.0	→ 0,7	0:02.6	→ 0,7	0:02.3	→ 0,7	0:02.3	→ 0,6	0:02.4	↘ 0,4	0:27.7	27	⑤④③②①	S	2°	17	
2											2:18.0	68					
37 KRUCHINKINA Elena BLR																	
1	0:15.8	→ 2,9	0:04.1	→ 2,8	0:04.2	→ 3,0	0:04.4	→ 2,7	0:04.5	↗ 1,4	0:37.3	81	②①●④⑤	P	2°	15	
1	0:14.8	→ 1,0	0:03.4	↘ 0,7	0:03.3	↘ 0,6	0:03.2	↘ 0,6	0:02.9	↘ 0,6	0:30.2	52	②①③④●	S	2°	28	
1	0:17.8	→ 0,4	0:06.9	→ 0,7	0:05.2	↘ 0,8	0:03.9	↘ 1,2	0:03.8	↘ 0,8	0:41.8	90	②●③④⑤	P	2°	15	
3	0:13.7	↓ 1,9	0:05.0	↗ 1,9	0:03.0	↗ 1,3	0:05.4	← 1,5	0:05.2	↘ 1,3	0:36.0	79	②●●●⑤	S	2°	27	
6											2:25.3	82					
38 HINZ Vanessa GER																	
1	0:15.2	→ 0,9	0:02.5	→ 1,6	0:02.8	→ 2,2	0:02.5	→ 2,0	0:02.5	→ 2,1	0:30.8	36	●④③②①	P	2°	1	
0	0:14.8	← 0,4	0:02.2	← 0,5	0:03.6	← 0,7	0:02.7	↘ 0,6	0:02.9	↘ 0,7	0:29.1	40	⑤④③②①	S	2°	27	
1	0:15.7	↘ 1,2	0:02.4	↘ 1,0	0:02.4	→ 1,1	0:02.6	→ 1,3	0:02.9	↘ 1,2	0:29.3	17	⑤④●②①	P	2°	1	
2	0:14.3	↘ 2,3	0:02.4	↘ 2,2	0:15.9	← 1,4	0:02.4	↗ 1,7	0:02.9	↓ 2,5	0:39.9	89	●④③●①	S	2°	26	
4											2:09.1	49					



Licensed to: Kurvinen Targets

IBU WORLD CUP BIATHLON WOMEN 15 KM INDIVIDUAL

ÖSTERSUND, SWEDEN 05.12.2019 16:20

P	1S	1W	2S	2W	3S	3W	4S	4W	5S	5W	ShTm	Rnk	Sht.img.	P/S	°C	La	
39 BRUN-LIE Thekla NOR																	
0	0:16.9	→ 2,6	0:02.1	→ 2,1	0:02.3	→ 1,6	0:02.3	→ 1,6	0:02.0	→ 1,6	0:30.9	38	①②③④⑤	P	2°	4	
1	0:15.0	↑ 1,0	0:02.5	↑ 1,1	0:03.7	↗ 0,9	0:02.6	↗ 0,7	0:02.8	↗ 0,5	0:29.5	43	⑤④③●①	S	2°	30	
1	0:18.5	↗ 2,5	0:02.4	↗ 2,2	0:02.6	↑ 2,0	0:02.2	↑ 1,6	0:07.2	→ 2,1	0:37.5	72	①②③●⑤	P	2°	4	
2	0:16.0	↗ 0,2	0:03.4	↓ 0,7	0:02.0	↑ 0,1	0:03.2	↑ 0,4	0:02.7	← 0,1	0:31.1	55	●④●②①	S	2°	30	
4											2:09.0	48					
40 SCHWAIGER Julia AUT																	
1	0:15.3	→ 1,4	0:03.3	→ 2,0	0:03.4	→ 2,2	0:02.9	→ 2,3	0:03.6	↗ 2,9	0:30.0	28	⑤④●②①	P	2°	6	
0	0:11.0	→ 0,8	0:02.3	→ 0,4	0:02.4	→ 0,3	0:02.9	↘ 0,6	0:02.6	↘ 0,6	0:23.6	7	⑤④③②①	S	2°	17	
0	0:21.3	→ 2,7	0:03.5	→ 2,4	0:02.5	↘ 2,0	0:03.8	↘ 2,1	0:02.6	↘ 2,9	0:37.4	71	⑤④③②①	P	2°	6	
1	0:12.7	← 0,1	0:03.1	→ 0,1	0:02.9	← 0,5	0:03.3	↘ 0,5	0:04.2	↘ 1,0	0:29.3	40	⑤④●②①	S	2°	29	
2											2:00.3	32					
41 PUSKARCIKOVA Eva CZE																	
0	0:16.1	→ 2,3	0:01.7	→ 2,0	0:02.1	→ 2,1	0:02.3	→ 1,6	0:03.3	→ 2,5	0:29.9	27	⑤④③②①	P	2°	8	
2	0:10.0	→ 0,2	0:02.4	↗ 0,2	0:02.2	↑ 0,2	0:03.4	↑ 0,2	0:03.3	↑ 0,3	0:25.2	13	⑤④●②●	S	2°	28	
0	0:19.2	↘ 1,8	0:02.8	↘ 2,4	0:02.7	↘ 2,9	0:04.3	↘ 1,7	0:03.2	→ 1,2	0:35.9	63	⑤④③②①	P	2°	8	
1	0:16.4	↘ 1,0	0:03.1	↑ 1,0	0:01.8	↑ 0,8	0:02.0	↑ 0,9	0:03.0	↑ 1,2	0:29.7	43	⑤●③②①	S	2°	28	
3											2:00.7	33					
42 NILSSON Emma SWE																	
0	0:17.4	→ 3,0	0:03.5	→ 2,7	0:02.6	→ 2,5	0:02.8	→ 1,7	0:02.9	→ 1,5	0:33.5	59	⑤④③②①	P	2°	5	
0	0:14.4	↗ 0,7	0:03.4	↗ 0,7	0:02.8	→ 0,7	0:02.2	→ 0,6	0:01.9	↗ 0,5	0:27.0	25	⑤④③②①	S	2°	26	
1	0:19.3	→ 2,2	0:03.4	→ 2,5	0:03.2	↘ 2,7	0:05.5	↘ 2,2	0:04.6	→ 2,2	0:38.8	78	⑤●③②①	P	2°	4	
3	0:18.1	↑ 1,4	0:03.2	↑ 1,3	0:03.5	← 0,7	0:02.0	↗ 0,9	0:04.2	← 1,8	0:33.9	71	●⑤③●●	S	2°	27	
4											2:13.2	59					
43 SEMERENKO Vita UKR																	
0	0:12.8	→ 1,2	0:03.2	→ 1,5	0:02.4	→ 1,8	0:04.0	→ 2,2	0:02.9	→ 2,5	0:29.3	23	①②③④⑤	P	2°	7	
1	0:12.6	↗ 2,7	0:04.7	↗ 2,6	0:04.6	↗ 1,4	0:03.2	↗ 1,5	0:02.2	↗ 1,7	0:31.0	60	①●③④⑤	S	2°	27	
0	0:16.4	→ 2,6	0:02.4	→ 3,2	0:02.8	→ 3,1	0:02.0	→ 2,7	0:02.0	→ 1,9	0:29.2	15	①②③④⑤	P	2°	7	
2	0:09.9	↑ 0,5	0:02.9	↘ 0,3	0:02.1	← 0,7	0:03.1	← 0,7	0:02.4	← 1,4	0:25.6	13	①②●④●	S	2°	25	
3											1:55.1	22					
44 DAVIDOVA Marketa CZE																	
0	0:18.6	→ 2,5	0:03.8	→ 2,3	0:03.5	→ 2,1	0:03.6	→ 2,1	0:03.8	→ 1,7	0:37.3	82	①②③④⑤	P	2°	8	
1	0:19.1	↑ 2,4	0:05.1	↗ 2,7	0:04.9	↗ 2,6	0:05.1	↗ 1,4	0:05.1	↗ 2,0	0:42.2	95	①②③④●	S	2°	29	
1	0:21.0	→ 2,6	0:04.7	↘ 2,8	0:03.6	↘ 1,7	0:04.0	↗ 2,9	0:03.7	↗ 3,7	0:41.4	87	①②●④⑤	P	2°	8	
1	0:23.5	↘ 0,5	0:04.7	↘ 1,0	0:03.9	↑ 1,4	0:03.9	↘ 1,1	0:04.0	← 0,8	0:43.5	97	①②③●⑤	S	2°	30	
3											2:44.4	96					



Licensed to: Kurvinen Targets

IBU WORLD CUP BIATHLON WOMEN 15 KM INDIVIDUAL

ÖSTERSUND, SWEDEN 05.12.2019 16:20

P	1S	1W	2S	2W	3S	3W	4S	4W	5S	5W	ShTm	Rnk	Sht.img.	P/S	°C	La	
45 BRORSSON Mona SWE																	
0	0:14.9	→ 1,3	0:04.9	→ 1,1	0:03.1	→ 2,0	0:03.1	→ 1,9	0:02.8	→ 1,6	0:29.0	19	①②③④⑤	P	2°	4	
0	0:12.4	↗ 0,7	0:03.9	↗ 1,7	0:02.7	↗ 1,5	0:03.5	↗ 2,0	0:02.5	↗ 1,5	0:27.0	24	⑤④③②①	S	2°	26	
0	0:17.8	→ 2,0	0:04.3	↘ 1,6	0:02.7	↓ 0,9	0:03.2	→ 1,9	0:03.5	↘ 1,5	0:34.3	51	①②③④⑤	P	2°	4	
3	0:13.6	↑ 0,5	0:03.0	↘ 0,3	0:02.2	← 0,7	0:03.7	← 1,1	0:02.6	← 1,5	0:27.7	26	⑤④●●●	S	2°	26	
3											1:58.0	28					
46 GONTIER Nicole ITA																	
0	0:16.5	→ 2,1	0:03.0	→ 2,6	0:02.8	→ 3,2	0:02.7	→ 2,9	0:02.8	→ 2,4	0:32.7	56	①②③④⑤	P	2°	2	
1	0:12.3	↗ 1,4	0:03.2	↗ 1,4	0:02.5	↗ 1,5	0:03.4	→ 1,4	0:02.3	→ 1,2	0:27.6	27	①●③④⑤	S	2°	27	
3	0:23.1	↘ 1,6	0:02.9	↘ 1,1	0:09.1	↓ 2,0	0:02.7	↓ 2,0	0:02.9	↘ 2,5	0:45.2	96	●●③④●	P	2°	2	
1	0:10.3	↑ 1,6	0:03.3	↑ 1,4	0:03.3	↑ 1,5	0:02.3	↑ 1,2	0:03.7	↑ 1,5	0:26.1	15	●②③④⑤	S	2°	27	
5											2:11.6	57					
47 OJA Regina EST																	
2	0:17.8	↘ 1,4	0:03.1	↘ 1,2	0:03.1	→ 1,1	0:02.9	↗ 1,6	0:02.4	→ 2,2	0:32.6	55	●⑤③●①	P	2°	12	
0	0:12.9	↗ 0,6	0:02.5	↗ 0,7	0:02.4	↗ 0,7	0:02.4	← 0,7	0:02.4	← 0,6	0:25.8	14	⑤④③②①	S	2°	22	
1	0:19.6	→ 1,5	0:03.2	↗ 1,2	0:03.0	↗ 1,0	0:03.2	↗ 0,9	0:05.5	↗ 0,6	0:37.9	74	●⑤③②①	P	2°	12	
0	0:17.6	↘ 1,7	0:03.0	↓ 2,2	0:03.1	↓ 2,3	0:02.7	↓ 2,4	0:02.9	↓ 2,0	0:32.1	63	⑤④③②①	S	2°	20	
3											2:08.4	46					
48 KUKLINA Larisa RUS																	
1	0:14.6	→ 0,8	0:02.8	↘ 1,0	0:02.1	↘ 0,7	0:02.1	↘ 0,9	0:03.1	↘ 0,9	0:27.9	13	⑤●③②①	P	2°	9	
1	0:12.0	↗ 0,4	0:02.1	↗ 0,4	0:01.7	↗ 0,5	0:01.8	↗ 0,7	0:01.7	↗ 0,8	0:22.7	5	⑤④③②●	S	2°	21	
0	0:15.7	↘ 1,9	0:02.4	↘ 2,7	0:02.1	↘ 2,9	0:02.1	→ 3,3	0:01.9	→ 2,9	0:27.9	7	⑤④③②①	P	2°	9	
0	0:13.1	↑ 1,2	0:01.6	↑ 1,4	0:01.7	↑ 1,3	0:02.1	↑ 1,3	0:01.9	↑ 1,2	0:22.9	4	⑤④③②①	S	2°	22	
2											1:41.4	2					
49 ZUK Kamila POL																	
0	0:17.0	↓ 1,2	0:02.7	↘ 1,0	0:02.9	↘ 0,5	0:02.7	→ 0,1	0:02.9	↑ 0,1	0:31.4	41	⑤④③②①	P	2°	13	
0	0:15.5	↘ 1,5	0:03.3	↘ 2,0	0:03.0	↘ 1,3	0:04.3	↗ 0,3	0:03.9	↘ 0,2	0:33.2	75	⑤④③②①	S	2°	18	
3	0:17.8	→ 1,7	0:10.4	↗ 1,0	0:03.4	↗ 0,9	0:03.5	↗ 0,6	0:03.7	↗ 0,7	0:42.2	91	●●③②●	P	2°	13	
2	0:14.8	↘ 0,4	0:04.7	↓ 0,4	0:05.5	↓ 1,1	0:04.6	↘ 1,8	0:04.0	↘ 1,2	0:36.6	82	⑤④③●●	S	2°	18	
5											2:23.4	75					
50 GASPARIN Selina SUI																	
0	0:14.0	↘ 1,9	0:04.3	↘ 2,1	0:06.6	→ 1,1	0:03.3	→ 1,5	0:03.4	↗ 1,6	0:34.7	67	⑤④③②①	P	2°	7	
1	0:12.8	↗ 1,4	0:03.2	↗ 1,2	0:03.3	↗ 1,2	0:04.0	↓ 0,9	0:08.1	← 0,7	0:34.0	80	⑤④③●①	S	2°	26	
0	0:15.8	→ 1,1	0:03.9	→ 1,0	0:03.2	→ 0,9	0:03.4	→ 0,7	0:03.5	→ 0,7	0:34.0	46	⑤④③②①	P	2°	4	
2	0:15.6	↘ 1,7	0:04.2	↘ 1,8	0:03.5	↘ 1,2	0:08.3	↓ 2,2	0:06.7	↓ 2,3	0:41.4	94	●●④②①	S	2°	19	
3											2:24.1	80					



Licensed to: Kurvinen Targets

IBU WORLD CUP BIATHLON WOMEN 15 KM INDIVIDUAL

ÖSTERSUND, SWEDEN 05.12.2019 16:20

P	1S	1W	2S	2W	3S	3W	4S	4W	5S	5W	ShTm	Rnk	Sht.img.	P/S	°C	La	
51 HACHISUKA Asuka JPN																	
0	0:18.1	↗ 2,1	0:02.7	↗ 2,3	0:02.5	↗ 1,7	0:02.6	↗ 1,7	0:02.4	↗ 1,9	0:32.0	46	①②③④⑤	P	2°	5	
1	<u>0:17.4</u>	→ 0,1	0:02.5	← 0,2	0:02.1	← 0,3	0:02.6	✓ 0,2	0:02.1	← 0,2	0:29.9	49	●②③④⑤	S	2°	24	
3	<u>0:19.8</u>	→ 2,9	0:06.5	→ 2,7	<u>0:03.3</u>	→ 2,8	0:05.9	↘ 1,3	<u>0:02.6</u>	↘ 2,0	0:42.8	93	●②●④●	P	2°	9	
1	0:13.6	↓ 1,6	<u>0:03.0</u>	↓ 1,4	0:03.4	↓ 0,7	0:05.3	↖ 0,1	0:02.6	← 0,4	0:32.3	64	①●③④⑤	S	2°	23	
5											2:17.0	64					
52 GAIM Grete EST																	
1	<u>0:18.7</u>	↗ 1,9	0:02.3	→ 1,7	0:02.8	→ 1,4	0:02.5	→ 1,2	0:02.2	→ 1,1	0:32.6	54	⑤④③②●	P	2°	7	
0	0:12.5	← 0,1	0:02.7	↘ 0,3	0:02.8	→ 0,4	0:04.3	↘ 0,6	0:02.8	→ 0,8	0:28.2	32	⑤④③②①	S	2°	17	
0	0:20.9	↘ 3,3	0:02.8	→ 3,2	0:02.4	→ 2,4	0:02.5	→ 2,4	0:03.9	→ 3,2	0:36.4	66	⑤④③②①	P	2°	7	
0	0:15.6	↘ 3,4	0:02.9	↓ 3,4	0:02.4	↓ 3,2	0:02.8	↓ 3,1	0:02.7	↓ 2,7	0:30.5	50	⑤④③②①	S	2°	16	
1											2:07.7	45					
53 KONDRATYEVA Anastass KAZ																	
0	0:15.0	↗ 0,8	0:04.5	↗ 0,6	0:03.2	↗ 0,7	0:03.6	↗ 0,6	0:02.7	→ 0,8	0:32.8	58	⑤④③②①	P	2°	15	
0	0:17.7	↘ 1,0	0:03.3	↘ 1,1	0:03.0	↘ 0,8	0:02.9	↘ 0,8	0:02.5	↘ 1,1	0:32.0	66	⑤④③②①	S	2°	18	
0	0:20.6	↘ 2,0	0:03.0	↘ 2,4	0:07.3	↘ 2,9	0:03.8	↘ 1,8	0:02.9	↘ 1,5	0:41.5	88	⑤④③②①	P	2°	15	
2	<u>0:17.3</u>	↘ 3,2	0:04.5	↓ 3,5	0:02.8	↓ 3,3	0:04.2	↓ 2,9	<u>0:03.1</u>	↓ 2,1	0:35.8	78	●④③②●	S	2°	17	
2											2:22.1	73					
54 MOSER Nadia CAN																	
1	0:12.6	→ 0,9	0:02.0	→ 0,8	0:01.8	↗ 0,9	0:02.1	↗ 1,2	<u>0:02.0</u>	↗ 1,2	0:24.1	1	●④③②①	P	2°	11	
2	0:15.0	← 0,3	<u>0:02.6</u>	← 0,2	0:02.3	← 0,1	<u>0:02.4</u>	← 0,2	0:02.2	✓ 0,5	0:28.0	30	⑤●③●①	S	2°	28	
2	0:13.4	↓ 4,0	0:02.0	↓ 4,1	<u>0:01.8</u>	↓ 4,0	<u>0:02.1</u>	↓ 3,1	0:02.3	↘ 2,0	0:26.5	2	⑤●●②①	P	2°	11	
3	0:16.5	↑ 0,8	<u>0:03.0</u>	↖ 0,2	<u>0:02.4</u>	↖ 0,5	<u>0:02.3</u>	← 0,8	0:02.2	← 1,0	0:29.5	42	⑤●●●①	S	2°	28	
8											1:48.1	6					
55 KLEMENCIC Polona SLO																	
3	<u>0:13.6</u>	↓ 0,2	<u>0:02.9</u>	↓ 0,3	0:03.8	↓ 0,3	0:03.2	↓ 0,2	<u>0:03.3</u>	↘ 0,3	0:30.5	32	●④③●●	P	2°	15	
0	0:13.0	↑ 0,4	0:03.5	↗ 0,9	0:03.3	→ 1,8	0:03.0	↘ 2,1	0:03.3	→ 2,1	0:29.0	38	⑤④③②①	S	2°	18	
1	<u>0:17.8</u>	↘ 2,4	0:04.4	→ 1,4	0:02.7	↗ 1,3	0:02.8	↗ 1,1	0:02.8	↗ 0,9	0:34.2	48	⑤④③②●	P	2°	12	
1	0:14.3	↗ 0,4	0:04.0	→ 0,1	<u>0:03.9</u>	↖ 0,2	0:02.8	✓ 0,2	0:03.4	↓ 0,7	0:30.9	52	⑤④●②①	S	2°	18	
5											2:04.6	42					
56 ALIMBEKAVA Dzinara BLR																	
0	0:15.3	→ 0,5	0:02.5	→ 0,5	0:02.1	→ 0,5	0:01.9	↘ 0,4	0:02.1	→ 0,2	0:27.6	10	⑤④③②①	P	2°	14	
1	0:14.8	→ 2,0	0:03.2	↗ 2,9	0:02.7	↗ 2,0	<u>0:02.9</u>	↗ 1,4	0:02.9	↗ 2,2	0:29.8	46	⑤●③②①	S	2°	20	
0	0:16.3	↗ 0,4	0:01.9	↗ 0,5	0:01.8	→ 0,6	0:01.9	→ 0,8	0:01.6	→ 0,9	0:22.0	1	⑤④③②①	P	2°	15	
1	0:17.8	↘ 1,5	0:02.2	↘ 2,0	<u>0:02.0</u>	↘ 1,8	0:02.2	↘ 1,7	0:02.3	↘ 1,7	0:30.2	48	⑤④●②①	S	2°	19	
2											1:49.6	7					



Licensed to: Kurvinen Targets

IBU WORLD CUP BIATHLON WOMEN 15 KM INDIVIDUAL

ÖSTERSUND, SWEDEN 05.12.2019 16:20

P	1S	1W	2S	2W	3S	3W	4S	4W	5S	5W	ShTm	Rnk	Sht.img.	P/S	°C	La
57 MENG Fanqi CHN																
1	<u>0:20.9</u> → 1,1	0:08.6 → 0,4	0:04.1 ↘ 0,6	0:03.1 → 0,7	0:03.2 → 1,3	0:43.6	97	⑤④③②●	P	2°	15					
1	0:22.0 ↘ 1,4	0:05.7 → 1,1	0:04.6 → 1,3	<u>0:03.7</u> → 1,6	0:03.6 → 1,5	0:43.0	96	⑤●③②①	S	2°	19					
1	0:19.2 ↓ 1,4	0:04.1 ↘ 1,2	0:03.8 ↓ 1,3	<u>0:03.7</u> ↓ 1,1	0:03.9 ↓ 3,1	0:39.4	79	⑤●③②①	P	2°	14					
0	0:18.9 → 1,1	0:05.5 → 1,4	0:05.7 ↘ 1,9	0:04.5 ↓ 1,1	0:03.4 ↘ 0,8	0:40.6	92	⑤④③②①	S	2°	20					
3						2:46.6	98									
58 POLIAKOVA Terezia SVK																
0	0:11.3 ↗ 1,3	0:02.9 ↗ 0,8	0:02.8 ↗ 0,6	0:02.7 ↗ 0,8	0:02.9 ↗ 0,7	0:25.4	3	⑤④③②①	P	2°	13					
2	<u>0:16.0</u> ↗ 1,4	0:02.6 ↗ 1,6	<u>0:04.5</u> ↗ 1,3	0:06.9 ← 1,2	0:25.5 ↓ 2,5	0:58.0	100	⑤④●②●	S	2°	28					
1	0:16.8 → 2,3	0:02.9 → 2,0	0:02.8 ↘ 0,9	<u>0:02.9</u> → 1,1	0:03.2 → 1,4	0:32.1	36	⑤●③②①	P	2°	13					
1	0:15.9 ↓ 2,3	0:03.0 ↘ 2,2	0:02.4 ↘ 1,8	0:02.4 ↘ 1,3	<u>0:02.2</u> ↓ 1,3	0:28.5	34	●④③②①	S	2°	29					
4						2:24.0	79									
59 TANG Jialin CHN																
3	<u>0:16.4</u> ↗ 0,6	0:04.7 ↗ 0,7	<u>0:03.6</u> ↗ 1,0	<u>0:10.2</u> ↗ 1,0	0:04.4 ↗ 1,1	0:43.0	96	●⑤●②●	P	2°	14					
1	0:36.4 ↗ 0,8	0:07.7 ↘ 0,7	0:06.5 ↘ 1,2	0:05.3 ↘ 2,6	<u>0:08.8</u> ↓ 3,1	1:07.6	101	●④①②③	S	2°	19					
0	0:20.6 → 2,3	0:04.5 → 2,4	0:04.0 → 1,2	0:03.7 → 0,4	0:10.7 ↘ 1,8	0:47.2	98	⑤④③②①	P	2°	15					
1	0:17.2 ↓ 2,1	<u>0:04.4</u> ↓ 1,2	0:05.6 ↓ 0,7	0:05.6 ↓ 0,9	0:04.8 ↘ 0,4	0:40.9	93	●⑤①③④	S	2°	29					
5						3:18.7	100									
60 HORCHLER Karolin GER																
0	0:15.3 ↗ 1,6	0:02.7 ↗ 1,6	0:02.7 ↗ 3,1	0:03.5 → 3,7	0:04.3 → 1,9	0:32.6	53	①②③④⑤	P	2°	1					
4	0:13.4 → 0,3	<u>0:02.6</u> ↗ 0,4	<u>0:03.2</u> ↗ 1,2	<u>0:04.7</u> ↗ 1,3	<u>0:06.1</u> ↗ 0,7	0:34.0	79	①●●●●	S	2°	30					
0	0:17.0 → 2,3	0:03.1 → 3,2	0:02.3 ↘ 3,1	0:03.6 ↘ 2,9	0:02.9 → 3,1	0:32.5	37	①②③④⑤	P	2°	1					
0	0:15.6 ↓ 1,7	0:03.6 ↓ 1,3	0:03.4 ↓ 1,3	0:03.1 ↓ 1,3	0:03.9 ↓ 0,8	0:33.8	70	①②③④⑤	S	2°	28					
4						2:12.9	58									
61 KALKENBERG Emilie Aa NOR																
1	0:18.0 → 3,4	0:02.6 → 2,4	<u>0:02.4</u> ↗ 2,5	0:02.5 → 2,5	0:02.6 → 2,6	0:31.9	43	⑤④●②①	P	2°	5					
3	0:19.4 ↓ 2,5	<u>0:02.2</u> ↓ 2,9	0:03.5 ↓ 1,8	<u>0:02.6</u> ↓ 1,5	<u>0:03.2</u> ↓ 2,6	0:34.0	81	●●③●①	S	2°	30					
1	<u>0:18.4</u> → 1,7	0:03.4 → 1,8	0:02.8 → 2,1	0:02.6 → 2,6	0:02.6 → 3,0	0:33.6	45	⑤④③②●	P	2°	4					
1	0:17.1 ↓ 2,0	<u>0:01.9</u> ↓ 1,8	0:02.3 ↓ 0,9	0:02.7 ↓ 0,9	0:01.9 ↓ 0,7	0:29.0	39	⑤④③●①	S	2°	30					
6						2:08.5	47									
62 EINFALT Lea SLO																
2	0:17.2 → 1,0	0:04.4 ↗ 1,0	<u>0:05.2</u> → 1,3	<u>0:05.6</u> → 1,7	0:03.7 ↘ 1,1	0:39.4	89	⑤●●②①	P	2°	14					
0	0:14.4 ↘ 1,8	0:04.4 ↓ 0,3	0:04.1 ← 0,2	0:03.3 → 0,5	0:04.1 → 0,3	0:34.2	82	⑤④③②①	S	2°	16					
2	<u>0:18.3</u> ↘ 1,4	0:05.2 ↘ 2,0	0:03.5 ↓ 2,6	0:03.1 ↘ 3,8	<u>0:04.3</u> ↘ 2,9	0:38.6	77	●④③②●	P	2°	15					
0	0:13.9 ↘ 0,3	0:03.5 ↗ 0,5	0:03.4 → 0,5	0:03.9 ↘ 2,1	0:04.4 ↘ 2,3	0:31.6	60	⑤④③②①	S	2°	17					
4						2:23.8	78									



Licensed to: Kurvinen Targets

IBU WORLD CUP BIATHLON WOMEN 15 KM INDIVIDUAL

ÖSTERSUND, SWEDEN 05.12.2019 16:20

P	1S	1W	2S	2W	3S	3W	4S	4W	5S	5W	ShTm	Rnk	Sht.img.	P/S	°C	La	
63 ZDRAVKOVA Maria BUL																	
2	0:14.6	↓ 1,3	<u>0:01.8</u>	↓ 1,4	<u>0:01.9</u>	↓ 1,3	0:01.8	↓ 1,4	0:01.9	↓ 1,6	0:26.6	5	①●●④⑤	P	2°	15	
1	0:15.8	↑ 1,4	0:01.8	↑ 1,3	0:01.4	↑ 1,3	<u>0:01.5</u>	↑ 1,5	0:01.7	↑ 1,8	0:26.8	21	①②③●⑤	S	2°	28	
1	0:18.1	↓ 1,1	0:01.7	↘ 1,7	0:01.6	↘ 1,8	0:01.7	↘ 1,8	<u>0:01.9</u>	↘ 1,4	0:29.7	19	①②③④●	P	2°	15	
2	<u>0:14.2</u>	↓ 1,3	<u>0:02.0</u>	↓ 2,7	0:05.1	↓ 2,4	0:01.7	↘ 1,7	0:01.8	↘ 1,0	0:28.2	31	●●③④⑤	S	1°	28	
6											1:51.3	10					
64 CHARVATOVA Lucie CZE																	
1	0:13.4	↘ 2,4	<u>0:03.4</u>	↘ 2,7	0:03.2	→ 2,7	0:02.5	→ 2,7	0:02.9	→ 2,1	0:29.7	25	①●③④⑤	P	2°	8	
3	<u>0:11.3</u>	← 0,8	<u>0:03.5</u>	← 1,4	0:03.3	← 1,5	0:03.1	← 1,4	<u>0:03.6</u>	↘ 1,5	0:28.2	31	●④③●●	S	2°	28	
0	0:13.7	↘ 2,0	0:03.2	↘ 1,9	0:02.5	↘ 2,0	0:02.5	↘ 1,7	0:02.7	→ 1,6	0:28.4	10	①②③④⑤	P	2°	8	
1	0:10.4	↓ 0,6	0:02.8	✓ 1,0	0:02.8	↓ 1,0	0:02.6	↓ 1,1	<u>0:02.8</u>	↓ 1,6	0:25.2	11	●④③②①	S	2°	30	
5											1:51.5	11					
65 COLOMBO Caroline FRA																	
2	<u>0:18.5</u>	↘ 1,6	<u>0:02.8</u>	↘ 1,6	0:05.0	↘ 1,6	0:03.1	↘ 1,8	0:02.8	↘ 1,5	0:36.0	75	⑤④③●●	P	2°	3	
1	0:12.3	↗ 1,2	0:03.4	↗ 2,8	0:02.1	→ 3,9	<u>0:03.1</u>	→ 3,6	0:02.2	→ 3,0	0:26.1	18	⑤●③②①	S	2°	18	
3	<u>0:18.8</u>	→ 1,6	0:03.7	→ 2,8	0:02.8	→ 2,9	<u>0:03.3</u>	↘ 1,6	<u>0:02.7</u>	↓ 1,5	0:35.4	60	●●③②●	P	2°	3	
1	0:11.8	↘ 0,6	0:02.4	↘ 1,2	0:02.0	↘ 1,0	0:02.2	↓ 0,5	<u>0:02.1</u>	✓ 0,6	0:23.8	5	●④③②①	S	2°	16	
7											2:01.3	35					
66 BLAZENIC Nika CRO																	
0	0:18.7	↓ 1,6	0:03.3	↓ 1,4	0:03.1	↓ 0,8	0:02.8	↓ 0,6	0:03.1	↓ 0,9	0:35.1	69	①②③④⑤	P	2°	13	
2	<u>0:17.1</u>	↓ 1,4	0:03.2	↓ 1,4	<u>0:02.0</u>	✓ 2,0	0:03.1	✓ 1,4	0:02.8	← 1,6	0:33.2	74	●②●④⑤	S	2°	30	
1	0:20.8	→ 1,7	0:03.3	↘ 1,3	0:03.4	↘ 1,0	<u>0:03.0</u>	↗ 1,8	0:11.1	↓ 2,0	0:46.2	97	①②③●⑤	P	2°	14	
1	0:18.6	✓ 1,6	<u>0:02.7</u>	✓ 1,8	0:03.1	✓ 1,7	0:02.9	✓ 1,3	0:03.0	✓ 1,5	0:33.1	68	①●③④⑤	S	1°	30	
4											2:27.6	84					
67 SLIVKO Victoria RUS																	
0	0:17.6	↘ 2,2	0:04.0	↘ 2,0	0:04.2	→ 1,6	0:03.7	→ 1,6	0:04.3	→ 2,0	0:38.6	85	③②①④⑤	P	2°	9	
3	<u>0:19.0</u>	← 0,7	0:03.4	↘ 1,1	<u>0:02.9</u>	← 1,5	0:04.2	✓ 1,3	<u>0:03.3</u>	✓ 0,9	0:36.3	87	●②●④●	S	2°	29	
0	0:18.9	→ 2,0	0:03.9	→ 1,6	0:03.5	↘ 1,2	0:03.9	↘ 1,5	0:03.8	↘ 1,1	0:37.7	73	③②①④⑤	P	2°	9	
1	0:17.4	↓ 1,8	0:04.1	↓ 1,6	0:03.9	↓ 1,7	0:03.2	↓ 1,8	<u>0:03.7</u>	↓ 1,5	0:37.4	84	③②①④●	S	1°	28	
4											2:30.0	85					
68 MINKKINEN Suvi FIN																	
0	0:18.2	→ 2,9	0:02.8	→ 2,5	0:03.2	→ 2,0	0:03.0	→ 1,2	0:03.0	→ 0,9	0:33.7	61	⑤④③②①	P	2°	8	
1	0:11.5	✓ 1,9	<u>0:02.9</u>	✓ 1,7	0:02.8	← 1,4	0:02.6	← 1,7	0:02.4	← 1,9	0:24.9	12	⑤④③●①	S	2°	27	
0	0:16.5	↘ 1,2	0:02.9	↘ 0,5	0:03.2	↘ 0,2	0:03.0	↘ 0,1	0:03.2	→ 0,3	0:32.7	38	⑤④③②①	P	2°	8	
3	0:13.7	↓ 1,5	<u>0:02.3</u>	✓ 1,1	<u>0:02.5</u>	✓ 1,2	<u>0:03.6</u>	✓ 1,0	0:06.2	✓ 0,8	0:31.1	54	⑤●●●①	S	1°	28	
4											2:02.4	37					



Licensed to: Kurvinen Targets

IBU WORLD CUP BIATHLON WOMEN 15 KM INDIVIDUAL

ÖSTERSUND, SWEDEN 05.12.2019 16:20

P	1S	1W	2S	2W	3S	3W	4S	4W	5S	5W	ShTm	Rnk	Sht.img.	P/S	°C	La	
69 LESCINSKAITE Gabriel LTU																	
1	0:19.4	→ 1,3	0:03.0	↗ 1,0	0:03.0	↗ 0,6	0:02.9	→ 0,3	0:02.8	↘ 0,2	0:34.7	66	①②③④●	P	2°	12	
0	0:17.7	↓ 2,1	0:02.6	↓ 2,0	0:02.2	↓ 1,9	0:02.2	↗ 2,1	0:02.1	↗ 1,9	0:30.8	55	①②③④⑤	S	2°	28	
1	0:19.3	↘ 0,8	0:02.8	↘ 1,3	0:03.0	→ 1,6	0:02.9	→ 1,7	0:03.0	↘ 1,4	0:34.5	53	①②③④●	P	2°	13	
2	0:15.9	↗ 0,7	0:02.7	↓ 0,7	0:02.5	↓ 0,9	0:03.1	↓ 0,8	0:15.1	↗ 1,0	0:42.0	96	●②③④●	S	1°	26	
4											2:22.0	72					
70 GASPARIN Aita SUI																	
1	0:15.8	→ 1,0	0:03.2	↗ 0,9	0:02.7	→ 0,9	0:02.6	→ 1,2	0:03.0	→ 1,1	0:30.8	35	①●③④⑤	P	2°	7	
2	0:11.7	↗ 0,7	0:06.0	↘ 0,6	0:02.5	↘ 0,7	0:03.6	↘ 1,3	0:02.9	↓ 1,5	0:29.8	47	●②③④●	S	2°	19	
0	0:15.9	→ 2,1	0:03.8	→ 2,6	0:02.8	→ 2,2	0:05.1	→ 1,6	0:03.4	↘ 1,1	0:34.8	54	①②③④⑤	P	2°	7	
2	0:14.1	↓ 1,4	0:02.7	↓ 0,4	0:01.8	↗ 0,1	0:03.1	↓ 0,9	0:03.6	↓ 1,5	0:28.6	35	●②●④⑤	S	1°	27	
5											2:04.0	38					
71 GWIZDON Magdalena POL																	
1	0:17.5	↘ 0,8	0:02.9	↘ 1,3	0:02.7	↘ 1,1	0:02.8	↘ 0,8	0:02.6	↘ 0,8	0:32.7	57	⑤④③②●	P	2°	14	
2	0:14.4	↗ 0,4	0:02.7	← 0,4	0:03.0	↘ 0,7	0:03.4	↘ 1,7	0:02.5	↘ 2,0	0:29.1	41	●④●②①	S	2°	25	
0	0:21.8	→ 1,7	0:03.0	→ 1,5	0:02.9	↘ 0,9	0:02.5	↓ 1,3	0:02.5	↓ 2,0	0:36.5	67	⑤④③②①	P	2°	12	
3	0:17.5	↓ 1,0	0:03.3	↗ 0,6	0:07.1	← 0,6	0:02.9	← 0,7	0:02.7	↗ 0,8	0:38.3	87	●④③●●	S	1°	27	
6											2:16.6	62					
72 VORONINA Tamara RUS																	
0	0:15.6	→ 1,0	0:02.7	→ 1,3	0:02.5	→ 2,0	0:02.6	→ 1,7	0:02.7	→ 1,5	0:30.1	29	①②③④⑤	P	2°	9	
2	0:15.5	↘ 0,9	0:04.7	↗ 0,3	0:02.9	← 0,2	0:02.6	↗ 0,3	0:03.0	↘ 0,4	0:31.0	61	●④③●①	S	2°	29	
0	0:15.0	→ 0,5	0:02.9	↗ 1,0	0:02.6	→ 1,1	0:02.7	↘ 1,3	0:02.4	→ 1,2	0:30.1	20	①②③④⑤	P	2°	9	
0	0:13.2	← 0,3	0:03.1	↗ 0,6	0:02.5	↗ 0,8	0:02.8	↓ 1,5	0:03.4	↗ 1,3	0:27.6	25	⑤④③②①	S	1°	21	
2											1:58.8	30					
73 BLASHKO Darya UKR																	
2	0:14.9	↘ 0,9	0:02.6	↘ 1,3	0:02.4	↓ 1,7	0:02.2	↓ 2,5	0:02.5	↘ 3,0	0:28.1	14	⑤●③②●	P	2°	5	
0	0:14.2	↓ 1,7	0:02.5	↗ 0,9	0:02.3	↗ 0,5	0:02.5	↗ 0,5	0:02.7	↓ 0,5	0:29.0	39	⑤④③②①	S	2°	21	
0	0:16.0	↘ 2,7	0:02.5	↓ 2,2	0:02.3	↓ 1,6	0:02.3	↓ 1,9	0:02.2	↘ 2,1	0:28.8	13	⑤④③②①	P	2°	7	
0	0:16.5	↑ 0,5	0:02.9	↑ 0,8	0:02.6	↗ 0,2	0:02.5	↓ 0,8	0:02.5	↗ 0,9	0:29.5	41	⑤④③②①	S	1°	23	
2											1:55.4	24					
74 DZHIMA Yuliia UKR																	
0	0:18.1	↘ 0,8	0:02.7	↘ 2,0	0:02.5	→ 2,3	0:03.2	↗ 2,6	0:02.9	↗ 3,6	0:33.7	63	⑤④③②①	P	2°	6	
0	0:19.0	↓ 2,0	0:03.3	↓ 2,4	0:02.2	↓ 1,7	0:02.2	↓ 1,6	0:01.9	↗ 1,5	0:31.0	58	⑤④②③①	S	2°	29	
0	0:24.1	→ 1,5	0:03.3	→ 1,4	0:02.7	→ 1,1	0:02.7	→ 1,0	0:02.5	→ 1,4	0:38.5	76	⑤④③②①	P	2°	6	
0	0:15.5	↑ 0,7	0:02.6	↑ 0,6	0:02.4	→ 0,2	0:02.0	↗ 0,9	0:01.7	↗ 0,9	0:27.0	23	⑤④③②①	S	1°	29	
0											2:10.2	51					



Licensed to: Kurvinen Targets

IBU WORLD CUP BIATHLON WOMEN 15 KM INDIVIDUAL

ÖSTERSUND, SWEDEN 05.12.2019 16:20

P	1S	1W	2S	2W	3S	3W	4S	4W	5S	5W	ShTm	Rnk	Sht.img.	P/S	°C	La	
75 VISHNEVSKAYA Galina KAZ																	
2	0:17.0 ↘ 2,8	0:04.1 → 2,7	<u>0:03.4</u> → 2,9	<u>0:06.1</u> → 2,0	0:04.0 ↘ 1,9						0:39.0	86	①②●●⑤	P	2°	9	
0	0:16.8 ↗ 0,3	0:03.0 ← 0,3	0:02.6 ↓ 0,9	0:02.5 ↓ 1,5	0:02.5 ↘ 1,2						0:30.0	50	①②③④⑤	S	2°	17	
2	0:24.0 → 0,9	0:03.1 → 1,1	0:04.1 ↘ 1,2	<u>0:03.5</u> ↘ 2,5	<u>0:04.6</u> ↘ 1,7						0:43.2	94	①②③●●	P	2°	11	
2	<u>0:17.7</u> → 1,5	0:15.3 ↓ 4,5	0:03.5 ↘ 3,8	<u>0:09.1</u> ↓ 2,5	0:03.6 ↘ 1,7						0:52.0	98	●②③●⑤	S	1°	17	
6											2:44.2	95					
76 TODOROVA Milena BUL																	
0	0:20.6 ↘ 0,7	0:02.6 ↘ 0,5	0:02.5 ↓ 0,5	0:02.8 ↗ 0,5	0:02.9 ↗ 0,8						0:35.2	70	①②③④⑤	P	2°	15	
2	0:20.4 ↘ 1,1	0:04.1 ↑ 1,3	0:03.2 ↘ 0,8	<u>0:03.6</u> ↗ 1,0	<u>0:03.0</u> ← 1,7						0:37.6	90	①②③●●	S	2°	29	
0	0:22.5 ↘ 1,2	0:02.0 ↓ 1,0	0:02.0 ↘ 0,8	0:02.2 ↓ 0,8	0:02.3 ↓ 0,9						0:34.8	56	①②③④⑤	P	2°	14	
1	0:20.8 ← 0,6	0:02.6 ↗ 1,6	0:03.0 ↗ 2,0	<u>0:02.4</u> ↗ 2,0	0:02.6 ↗ 2,2						0:36.1	81	①②③●⑤	S	1°	30	
3											2:23.7	77					
78 OEBERG Elvira SWE																	
1	0:14.4 → 1,7	0:03.2 → 2,3	<u>0:02.6</u> → 2,5	0:04.4 ↘ 3,1	0:03.1 ↘ 2,0						0:30.9	39	⑤④●②①	P	2°	5	
0	0:11.9 ↘ 0,4	0:02.6 ↘ 0,7	0:02.2 ↘ 1,1	0:02.2 ↑ 1,3	0:03.0 ↑ 1,3						0:24.3	9	⑤④③②①	S	2°	22	
2	0:16.5 ↑ 0,2	0:03.6 ↑ 0,5	<u>0:03.7</u> → 0,7	0:04.3 ↘ 1,1	<u>0:03.4</u> ↘ 1,0						0:35.1	58	●④●②①	P	2°	4	
2	0:11.3 ↘ 1,5	0:05.2 ↘ 1,9	<u>0:03.6</u> ↘ 2,1	0:04.7 ↘ 2,1	<u>0:03.8</u> ↘ 3,3						0:31.6	59	●④●②①	S	1°	18	
5											2:01.9	36					
79 EDER Mari FIN																	
1	0:20.8 → 1,9	<u>0:05.0</u> ↘ 2,2	0:06.6 → 0,8	0:06.8 ↓ 1,2	0:04.6 ↓ 1,7						0:47.1	99	⑤④③●①	P	2°	6	
2	0:15.3 ← 0,6	<u>0:03.2</u> ← 0,7	0:03.5 ← 1,5	0:03.3 ← 1,9	<u>0:03.6</u> ← 1,5						0:32.2	68	●④③●①	S	2°	29	
1	0:22.8 ↗ 0,5	<u>0:04.7</u> ↗ 0,5	0:04.3 → 1,1	0:03.6 → 1,1	0:03.5 → 1,4						0:42.4	92	⑤④③●①	P	2°	5	
1	0:15.4 ↓ 4,2	0:03.5 ↓ 3,3	0:03.2 ↓ 2,8	<u>0:02.9</u> ↓ 2,2	0:03.8 ↓ 3,0						0:31.9	61	⑤●③②①	S	1°	29	
5											2:33.6	90					
80 RIEDER Christina AUT																	
2	<u>0:19.9</u> ↓ 1,7	0:07.7 ↘ 2,5	<u>0:03.0</u> ↘ 3,2	0:08.1 → 2,6	0:05.1 ↘ 2,8						0:47.9	100	●②●④⑤	P	2°	10	
1	0:14.1 ↑ 1,2	0:02.8 ↑ 1,3	0:02.7 ↑ 1,1	0:02.8 ↑ 0,7	<u>0:03.0</u> ↘ 0,7						0:28.3	33	①②③④●	S	2°	21	
1	<u>0:18.6</u> ↘ 2,3	0:08.2 ↘ 0,5	0:03.3 ↘ 1,2	0:03.3 ↘ 0,8	0:03.7 ↗ 0,6						0:41.3	86	●②③④⑤	P	2°	11	
2	0:12.3 → 1,0	0:02.2 ↘ 1,1	0:02.0 → 1,2	<u>0:02.5</u> ↘ 1,5	<u>0:04.1</u> ↓ 2,2						0:26.1	16	①②③●●	S	1°	16	
6											2:23.6	76					
81 MATVIJENKO Julija LAT																	
0	0:21.2 → 2,0	0:04.1 → 2,3	0:02.6 → 2,2	0:07.1 → 1,7	0:02.4 → 1,0						0:41.0	90	③②①④⑤	P	2°	10	
1	0:18.2 ← 0,3	0:02.0 ← 0,5	0:02.4 ↘ 0,6	<u>0:02.3</u> ← 0,3	0:02.7 ↗ 0,3						0:31.1	63	①②③●⑤	S	2°	22	
2	<u>0:21.3</u> ↗ 1,2	0:04.0 → 2,4	<u>0:03.3</u> → 2,7	0:05.5 → 2,3	0:03.0 → 2,4						0:41.1	84	●②●④⑤	P	1°	10	
2	0:17.3 ↘ 1,5	<u>0:02.5</u> ↑ 1,5	0:02.8 ↑ 1,1	<u>0:02.3</u> ↘ 1,2	0:03.5 ↘ 1,9						0:28.0	28	①●③●⑤	S	1°	21	
5											2:21.2	71					



Licensed to: Kurvinen Targets

IBU WORLD CUP BIATHLON WOMEN 15 KM INDIVIDUAL

ÖSTERSUND, SWEDEN 05.12.2019 16:20

P	1S	1W	2S	2W	3S	3W	4S	4W	5S	5W	ShTm	Rnk	Sht.img.	P/S	°C	La	
82 KO Eunjung KOR																	
0	0:16.2	→ 0,7	0:03.2	→ 1,0	0:02.6	↗ 0,6	0:02.7	↗ 0,7	0:02.6	↗ 1,1	0:30.4	31	⑤④③②①	P	2°	14	
1	0:18.2	← 0,1	0:03.3	← 0,3	0:02.7	↘ 0,4	<u>0:02.4</u>	↑ 0,6	0:02.8	↑ 0,4	0:32.9	73	①②③●⑤	S	2°	28	
1	0:16.3	→ 0,4	0:03.1	↗ 0,7	0:02.5	↗ 0,6	0:02.9	→ 0,9	<u>0:02.5</u>	↘ 1,5	0:30.8	26	●④③②①	P	1°	13	
0	0:16.2	← 0,4	0:03.0	↗ 0,9	0:02.5	← 0,7	0:03.2	↓ 0,8	0:09.6	→ 0,6	0:37.3	83	①②③④⑤	S	1°	24	
2											2:11.4	55					
83 KADEVA Daniela BUL																	
1	0:14.4	→ 1,6	<u>0:02.0</u>	→ 1,4	0:02.0	↗ 1,2	0:01.9	↗ 1,0	0:02.0	↗ 1,0	0:26.7	6	①●③④⑤	P	2°	15	
2	0:13.6	← 0,3	<u>0:01.8</u>	↘ 0,3	<u>0:01.9</u>	↘ 0,4	0:01.8	↑ 0,6	0:01.8	↑ 0,5	0:24.1	8	①●●④⑤	S	2°	29	
2	0:17.8	↗ 1,9	0:02.2	↗ 1,5	<u>0:01.8</u>	↗ 0,8	<u>0:01.9</u>	← 0,4	0:02.3	↗ 0,6	0:30.4	22	①②●●⑤	P	1°	15	
1	0:14.5	↓ 0,6	0:02.0	↓ 0,6	0:01.9	↗ 0,7	0:02.0	↓ 2,0	<u>0:06.4</u>	↘ 1,1	0:29.9	45	①②③④●	S	1°	28	
6											1:51.1	8					
84 MERKUSHYNA Anastasiy UKR																	
0	0:13.2	↗ 1,3	0:01.9	↗ 1,4	0:01.7	↗ 1,0	0:01.7	→ 1,1	0:02.2	→ 1,1	0:24.9	2	⑤④③②①	P	2°	6	
0	0:11.5	↓ 0,7	0:02.0	↓ 0,7	0:02.4	↓ 0,8	0:01.7	↓ 0,4	0:02.1	↘ 0,4	0:22.1	4	⑤④③②①	S	2°	17	
1	0:15.4	→ 0,6	0:02.0	→ 0,6	0:02.0	→ 0,7	0:02.0	↗ 0,7	<u>0:01.9</u>	↗ 0,7	0:27.2	6	●④③②①	P	2°	6	
2	<u>0:13.7</u>	↘ 3,2	0:02.5	↘ 3,5	0:02.3	↓ 2,5	0:02.4	↓ 1,9	<u>0:05.4</u>	↘ 3,8	0:29.8	44	●④③②●	S	1°	17	
3											1:44.0	3					
85 MACHYNIAKOVA Veronik SVK																	
0	0:18.6	↓ 0,4	0:02.4	↓ 0,5	0:02.6	↓ 0,5	0:02.3	↓ 0,6	0:02.4	↓ 0,8	0:32.5	51	⑤④③②①	P	2°	11	
1	0:16.2	↘ 1,0	0:02.2	↘ 1,2	<u>0:02.2</u>	↘ 2,1	0:06.1	↓ 1,1	0:01.9	↓ 1,6	0:32.0	67	⑤④●②①	S	2°	20	
0	0:16.4	↘ 0,6	0:02.9	↘ 0,9	0:03.7	← 0,6	0:02.7	↘ 0,5	0:02.5	↗ 0,7	0:32.8	40	⑤④③②①	P	1°	8	
2	0:21.0	↗ 2,5	0:02.3	↗ 2,4	<u>0:02.3</u>	↓ 1,6	0:02.3	↗ 1,1	<u>0:02.4</u>	↓ 0,9	0:34.0	72	●④●②①	S	1°	21	
3											2:11.3	53					
86 ZDOUC Dunja AUT																	
0	0:14.1	→ 1,2	0:03.1	→ 1,1	0:02.9	→ 1,0	0:03.0	→ 0,9	0:05.2	→ 0,8	0:31.9	45	①②③④⑤	P	2°	10	
0	0:10.4	↑ 0,6	0:02.6	↑ 1,0	0:02.3	↘ 0,6	0:02.6	↘ 0,4	0:02.7	↘ 0,2	0:23.3	6	①②③④⑤	S	2°	24	
0	0:17.7	↘ 1,6	0:03.2	↓ 1,0	0:02.7	↓ 0,7	0:03.1	↘ 0,2	0:02.8	→ 0,5	0:33.2	42	①②③④⑤	P	1°	10	
1	0:13.0	↘ 0,5	0:02.3	↘ 0,6	0:02.5	↗ 0,3	0:03.2	↓ 0,6	<u>0:02.4</u>	↗ 0,7	0:26.2	17	①②③④●	S	1°	27	
1											1:54.6	19					
87 REZTSOVA Kristina RUS																	
1	0:17.7	→ 0,8	0:03.5	→ 1,0	<u>0:03.2</u>	→ 1,2	0:03.3	→ 1,1	0:03.2	→ 1,0	0:34.1	65	①②●④⑤	P	2°	9	
1	0:15.7	↑ 1,5	0:03.8	↑ 1,7	0:03.0	↑ 1,3	0:04.0	↑ 0,8	<u>0:03.0</u>	↑ 0,6	0:32.4	69	①②③④●	S	2°	26	
2	0:23.3	↑ 0,7	<u>0:03.7</u>	↑ 0,7	0:04.3	↑ 0,8	<u>0:09.0</u>	→ 1,2	0:04.3	→ 2,7	0:48.4	99	①●③●⑤	P	2°	9	
1	0:17.6	↑ 1,9	<u>0:05.2</u>	↘ 1,2	0:03.1	↗ 0,2	0:03.0	↓ 0,4	0:03.9	← 0,7	0:35.7	77	①●③④⑤	S	1°	29	
5											2:30.6	86					



Licensed to: Kurvinen Targets

IBU WORLD CUP BIATHLON WOMEN 15 KM INDIVIDUAL

ÖSTERSUND, SWEDEN 05.12.2019 16:20

P	1S	1W	2S	2W	3S	3W	4S	4W	5S	5W	ShTm	Rnk	Sht.img.	P/S	°C	La	
88 ZHANG Zhaohan CHN																	
1	0:18.5	↓ 1,2	0:04.9	✓ 0,3	0:04.4	← 1,0	0:04.3	✓ 0,3	0:04.7	↘ 0,6	0:41.3	92	①②③④●	P	2°	15	
2	0:18.0	↓ 1,5	0:04.9	↓ 1,0	0:03.7	→ 0,6	0:03.4	→ 0,8	0:04.3	→ 0,4	0:38.0	91	●②③④●	S	2°	19	
1	0:19.4	→ 0,9	0:03.9	→ 1,7	0:03.0	↘ 2,0	0:04.3	↘ 1,7	0:03.9	↘ 1,2	0:38.4	75	①②●④⑤	P	1°	15	
2	0:17.3	↘ 1,7	0:06.1	↘ 1,6	0:04.7	↘ 1,0	0:05.5	→ 1,4	0:05.7	→ 1,7	0:41.9	95	①②●●⑤	S	1°	19	
6											2:39.6	93					
89 FELLMAN Jenny FIN																	
3	0:24.2	↗ 1,4	0:05.6	↗ 1,2	0:02.7	↗ 0,7	0:07.2	✓ 2,0	0:03.5	→ 1,1	0:47.0	98	⑤④●●●	P	2°	4	
0	0:14.5	↑ 1,2	0:03.0	↑ 1,5	0:03.1	↗ 1,1	0:02.9	↗ 0,8	0:02.8	↗ 0,9	0:28.8	35	⑤④③②①	S	2°	28	
2	0:23.6	↘ 1,2	0:05.8	↘ 1,6	0:05.1	↘ 0,5	0:05.2	↘ 0,8	0:04.8	← 0,7	0:48.4	100	⑤④●②●	P	1°	4	
4	0:15.6	✓ 2,3	0:04.4	✓ 3,4	0:06.1	↓ 1,9	0:06.4	↓ 3,1	0:04.2	↓ 3,6	0:40.2	91	●●④●●	S	1°	28	
9											2:44.4	97					
90 KNOTTEN Karoline Off NOR																	
1	0:14.8	↘ 1,4	0:02.5	→ 1,7	0:02.2	→ 1,6	0:02.4	↗ 1,4	0:02.4	↗ 1,5	0:29.0	20	●④③②①	P	2°	2	
0	0:12.7	↘ 0,2	0:02.6	✓ 0,4	0:02.8	✓ 0,4	0:02.5	← 0,4	0:03.7	← 0,4	0:26.9	22	⑤④③②①	S	2°	30	
1	0:16.8	↘ 3,0	0:02.9	↘ 3,1	0:02.6	↘ 3,3	0:02.7	↘ 2,7	0:02.8	↘ 1,4	0:31.4	29	⑤④③●①	P	1°	3	
1	0:13.6	← 0,7	0:02.6	← 0,7	0:02.4	← 0,9	0:02.5	↘ 1,1	0:02.7	✓ 0,9	0:26.2	18	⑤④●②①	S	1°	30	
3											1:53.5	15					
91 WEIDEL Anna GER																	
1	0:21.0	→ 2,9	0:02.6	→ 2,3	0:03.3	→ 1,5	0:02.9	→ 1,1	0:02.2	→ 0,7	0:35.3	71	⑤④③②●	P	2°	1	
0	0:10.8	↓ 0,6	0:02.2	→ 0,5	0:01.9	→ 0,8	0:02.2	→ 0,7	0:02.0	→ 0,6	0:21.9	2	⑤④③②①	S	2°	18	
1	0:16.0	↘ 1,0	0:08.3	↘ 1,3	0:02.8	↘ 0,7	0:02.6	↘ 0,6	0:02.8	← 0,8	0:36.0	64	●④③②①	P	1°	1	
2	0:13.1	↘ 1,5	0:03.5	↘ 2,0	0:02.3	↘ 2,3	0:03.5	↘ 2,2	0:05.7	↘ 1,5	0:31.0	53	⑤●●②①	S	1°	17	
4											2:04.2	40					
92 VINDISAR Nika SLO																	
2	0:13.9	↘ 3,3	0:03.1	→ 2,3	0:02.9	→ 2,1	0:04.5	↗ 2,3	0:02.6	↗ 1,9	0:30.7	34	⑤④●●①	P	2°	14	
1	0:11.1	↘ 0,8	0:02.0	↘ 0,8	0:02.0	↘ 0,8	0:02.2	↘ 0,8	0:09.4	↘ 1,4	0:31.0	62	●④③②①	S	2°	18	
1	0:17.1	↓ 1,0	0:05.5	↓ 1,5	0:02.3	↓ 1,1	0:02.0	↘ 1,1	0:02.2	↘ 1,0	0:32.7	39	⑤④③②●	P	1°	13	
2	0:11.0	✓ 0,9	0:02.3	✓ 1,4	0:02.3	↓ 1,4	0:02.2	✓ 1,5	0:02.9	✓ 0,8	0:21.0	3	⑤④●②●	S	1°	21	
6											1:55.4	23					
93 TOMINGAS Tuuli EST																	
0	0:17.8	→ 2,6	0:02.6	→ 2,0	0:02.8	↘ 2,6	0:02.6	↘ 3,3	0:02.2	↘ 3,2	0:31.5	42	⑤④③②①	P	2°	8	
2	0:16.8	→ 0,6	0:02.3	→ 0,6	0:02.3	→ 0,7	0:02.3	→ 0,9	0:02.0	→ 0,8	0:28.9	37	●④●②①	S	2°	20	
0	0:16.6	↘ 0,9	0:02.8	↘ 0,5	0:03.6	↘ 0,5	0:02.4	↗ 0,7	0:02.5	→ 1,1	0:32.1	35	⑤④③②①	P	1°	9	
2	0:14.2	↘ 1,6	0:03.1	↘ 1,3	0:02.6	↘ 1,8	0:02.5	↘ 2,2	0:02.9	↘ 2,0	0:28.8	37	●④③②●	S	1°	18	
4											2:01.3	34					



Licensed to: Kurvinen Targets

IBU WORLD CUP BIATHLON WOMEN 15 KM INDIVIDUAL

ÖSTERSUND, SWEDEN 05.12.2019 16:20

P	1S	1W	2S	2W	3S	3W	4S	4W	5S	5W	ShTm	Rnk	Sht.img.	P/S	°C	La	
94 DREISSIGACKER Emily USA																	
0	0:18.6	↓ 3,9	0:03.5	↓ 3,6	0:03.8	↘ 1,9	0:03.6	↘ 2,2	0:03.5	↘ 2,7	0:36.6	78	①②③④⑤	P	2°	12	
2	<u>0:14.1</u>	✓ 1,5	<u>0:03.3</u>	✓ 1,7	0:03.6	✓ 0,7	0:02.6	✓ 1,0	0:02.4	✓ 1,4	0:29.8	48	⑤④③●●	S	2°	30	
1	0:12.5	↘ 1,4	<u>0:03.6</u>	↘ 1,3	0:04.2	↘ 1,1	0:03.6	→ 0,8	0:03.5	→ 1,2	0:33.3	43	①●③④⑤	P	1°	14	
1	0:13.3	↓ 2,8	0:02.5	✓ 2,2	<u>0:02.2</u>	✓ 2,5	0:02.2	↓ 2,5	0:03.4	✓ 1,3	0:26.5	19	⑤④●②①	S	1°	28	
4											2:06.2	44					
95 CHEVALIER Chloe FRA																	
1	<u>0:15.9</u>	↘ 2,2	0:06.3	→ 1,7	0:03.1	↘ 2,6	0:03.1	→ 2,9	0:03.1	→ 2,9	0:35.7	74	⑤④③②●	P	2°	3	
0	0:13.4	↘ 0,4	0:03.7	↘ 0,8	0:02.6	↘ 1,1	0:04.3	↘ 0,9	0:02.4	↘ 0,8	0:29.7	45	⑤④③②①	S	2°	17	
0	0:16.9	→ 1,0	0:03.7	↗ 1,8	0:03.1	→ 2,6	0:03.3	→ 2,5	0:03.3	→ 2,2	0:35.2	59	⑤④③②①	P	1°	3	
1	0:20.1	↘ 1,6	<u>0:02.8</u>	↓ 2,1	0:09.2	↘ 1,1	0:04.7	→ 1,4	0:03.0	→ 1,5	0:40.0	90	⑤④③●①	S	1°	20	
2											2:20.6	70					
96 JISLOVA Jessica CZE																	
0	0:18.7	→ 2,5	0:04.1	→ 3,3	0:03.9	→ 2,2	0:03.8	↘ 1,2	0:03.3	↘ 2,0	0:37.2	80	①②③④⑤	P	2°	8	
2	0:13.4	← 1,0	0:03.0	← 1,2	<u>0:03.2</u>	← 0,8	<u>0:03.7</u>	✓ 1,5	0:04.4	✓ 1,5	0:30.9	57	⑤●●②①	S	2°	27	
3	<u>0:17.2</u>	↘ 1,0	<u>0:05.0</u>	↘ 1,1	0:07.5	→ 0,9	<u>0:03.7</u>	→ 1,1	0:03.8	→ 1,0	0:41.3	85	●●③●⑤	P	1°	8	
1	0:12.0	→ 0,9	0:02.5	→ 1,0	0:03.8	↘ 1,3	<u>0:02.6</u>	↘ 1,0	0:03.3	↘ 1,3	0:26.8	21	⑤●③②①	S	1°	20	
6											2:16.2	61					
97 TANAKA Yurie JPN																	
0	0:19.0	↘ 1,9	0:06.8	↘ 1,7	0:04.0	↘ 1,0	0:03.6	↘ 2,6	0:03.9	↘ 1,4	0:41.8	93	⑤④③②①	P	2°	13	
1	0:22.9	↘ 0,2	0:06.0	← 0,5	<u>0:06.1</u>	✓ 0,6	0:05.4	✓ 1,1	0:09.2	← 0,8	0:52.5	99	●⑤④②①	S	2°	28	
0	0:21.1	→ 1,2	0:04.2	→ 0,7	0:03.8	→ 0,6	0:03.9	→ 1,6	0:04.5	→ 1,8	0:41.6	89	⑤④③②①	P	1°	10	
2	0:27.5	✓ 2,5	0:16.2	↑ 1,3	<u>0:03.5</u>	↘ 1,1	0:04.0	↘ 1,3		↓ 0,0	0:58.0	100	●④●②①	S	1°	26	
3											3:13.9	99					
98 CADURISCH Irene SUI																	
2	0:13.6	↘ 1,3	<u>0:02.2</u>	↘ 1,4	0:02.5	↘ 1,1	0:02.6	↘ 1,1	<u>0:02.5</u>	↘ 0,7	0:27.3	9	①●③④●	P	2°	6	
2	<u>0:09.8</u>	→ 1,4	0:02.0	↘ 1,1	0:02.3	↘ 0,7	<u>0:02.1</u>	→ 0,6	0:03.2	→ 0,8	0:22.1	3	●②③●⑤	S	2°	18	
1	0:16.1	↗ 1,1	0:02.8	↗ 1,2	<u>0:02.5</u>	→ 1,3	0:04.1	→ 0,6	0:02.5	→ 0,6	0:31.8	33	①②●④⑤	P	1°	7	
4	0:09.9	→ 2,0	<u>0:01.9</u>	→ 2,6	<u>0:04.1</u>	↘ 3,7	<u>0:05.3</u>	→ 3,6	<u>0:08.2</u>	→ 3,4	0:32.8	67	①●●●●	S	1°	17	
9											1:54.0	16					
99 KOCERGINA Natalja LTU																	
1	0:18.7	→ 1,5	<u>0:03.5</u>	→ 1,4	0:02.6	→ 1,7	0:02.7	→ 1,6	0:02.5	→ 2,4	0:33.7	62	⑤④③●①	P	2°	15	
1	0:16.4	✓ 1,6	0:05.1	← 0,8	0:02.9	← 0,8	0:02.6	← 0,9		↓ 0,0	0:32.8	72	●④③②①	S	2°	24	
1	0:16.8	↘ 1,1	0:02.9	↘ 2,0	<u>0:02.8</u>	↘ 2,1	0:02.5	↘ 1,7	0:02.4	↘ 1,9	0:31.1	28	⑤④●②①	P	1°	15	
4	<u>0:16.1</u>	✓ 2,5	<u>0:11.8</u>	↑ 0,8	0:02.6	↑ 0,4	<u>0:02.3</u>	↑ 0,9	<u>0:01.9</u>	↑ 1,3	0:38.2	85	●●③●●	S	1°	21	
7											2:15.8	60					



Licensed to: Kurvinen Targets

IBU WORLD CUP BIATHLON WOMEN 15 KM INDIVIDUAL

ÖSTERSUND, SWEDEN 05.12.2019 16:20

P	1S	1W	2S	2W	3S	3W	4S	4W	5S	5W	ShTm	Rnk	Sht.img.	P/S	°C	La
100 PARK Jiae KOR																
2	<u>0:18.6</u> ↗ 0,5	0:04.6 → 0,9	0:04.4 → 1,0	0:03.8 → 1,2	<u>0:04.7</u> ↘ 0,7	0:39.1	87	● (4) (3) (2) ●	P	2°	13					
1	0:16.7 ↓ 0,7	0:05.5 ↓ 0,6	0:04.2 ↓ 1,9	0:03.2 ↓ 2,0	<u>0:03.3</u> ↓ 0,7	0:36.0	85	(1) (2) (3) (4) ●	S	2°	27					
0	0:16.8 ↘ 1,5	0:02.3 ↘ 2,4	0:01.9 ↓ 3,4	0:03.6 ↓ 3,1	0:02.4 ↓ 2,6	0:30.8	25	(5) (4) (3) (2) (1)	P	1°	13					
4	<u>0:16.5</u> ↘ 0,9	<u>0:02.0</u> ↑ 1,0	<u>0:02.5</u> ↘ 0,6	0:07.3 ↗ 1,4	<u>0:02.7</u> ← 0,4	0:34.5	74	● ● ● (4) ●	S	1°	27					
7						2:20.4	69									
101 KRUCHINKINA Irina BLR																
1	0:14.4 → 2,6	0:04.2 → 1,5	0:02.8 ↗ 1,1	<u>0:02.4</u> ↗ 1,3	0:03.1 ↗ 1,0	0:31.9	44	(5) ● (3) (2) (1)	P	2°	14					
1	0:13.2 ↗ 0,9	0:03.5 ← 0,8	<u>0:03.0</u> ← 0,9	0:03.7 ↘ 1,0	0:03.3 ↘ 0,8	0:29.4	42	(5) (4) ● (2) (1)	S	2°	25					
2	0:16.3 ↘ 2,1	<u>0:02.7</u> ↘ 2,0	0:02.6 ↘ 1,7	0:02.9 ↘ 2,0	<u>0:03.0</u> ↘ 1,6	0:31.5	31	● (4) (3) ● (1)	P	1°	13					
1	<u>0:12.1</u> ↗ 2,2	0:02.8 ↗ 2,5	0:03.1 ↓ 2,4	0:02.7 ← 1,1	0:02.8 ↑ 0,9	0:26.7	20	(5) (4) (3) (2) ●	S	1°	27					
5						1:59.5	31									
102 ANDERSSON Ingela SWE																
1	0:13.4 ↘ 2,1	<u>0:03.2</u> → 2,4	0:03.1 → 2,4	0:02.7 ↘ 2,2	0:02.7 → 1,5	0:29.3	22	(1) ● (3) (4) (5)	P	2°	4					
1	0:11.7 ↗ 0,5	0:02.7 ↗ 0,6	0:02.4 ↓ 0,6	<u>0:02.3</u> ↗ 1,0	0:02.9 ↗ 1,5	0:26.0	16	(5) ● (3) (2) (1)	S	2°	21					
1	0:15.7 → 0,9	<u>0:03.0</u> ↗ 0,8	0:02.7 ↗ 0,4	0:02.7 ↗ 0,8	0:02.5 ↗ 0,9	0:31.5	30	(1) ● (3) (4) (5)	P	1°	4					
1	0:11.3 ↘ 0,2	<u>0:02.2</u> ↘ 0,5	0:03.3 ← 1,0	0:02.2 ← 1,5	0:02.1 ← 2,0	0:24.5	7	(5) (4) (3) ● (1)	S	1°	22					
4						1:51.3	9									
103 BELCHENKO Yelizaveta KAZ																
1	0:17.0 ↓ 1,0	<u>0:03.4</u> ↓ 1,3	0:10.8 ↘ 2,6	0:03.2 ↘ 1,9	0:03.6 ↘ 1,8	0:41.9	94	(1) ● (3) (4) (5)	P	2°	15					
0	0:17.9 ↗ 0,4	0:01.9 ↓ 0,5	0:02.0 ↗ 0,7	0:01.7 ↓ 0,8	0:01.6 ↗ 0,8	0:27.8	28	(5) (4) (3) (2) (1)	S	2°	21					
0	0:21.3 ↘ 1,7	0:03.4 ↘ 1,3	0:02.5 → 2,1	0:14.3 ↘ 1,9	0:05.0 ↘ 1,4	0:50.7	101	(1) (2) (3) (4) (5)	P	1°	15					
1	0:20.3 ↗ 0,8	0:02.2 ↗ 1,1	0:01.8 ↗ 1,2	0:01.7 ↗ 1,3	<u>0:01.7</u> ↗ 1,4	0:30.8	51	● (4) (3) (2) (1)	S	1°	21					
2						2:31.2	88									





Licensed to: Kurvinen Targets

IBU WORLD CUP BIATHLON WOMEN 15 KM INDIVIDUAL
ÖSTERSUND, SWEDEN 05.12.2019 16:20

Total shots recorded: 2013, missed shots: 437 => 21,71 %

Prone shots recorded: 1010, missed shots: 166 => 16,44 %

Standing shots recorded: 1003, missed shots: 271 => 27,02 %

Target usage **series / shots**

