

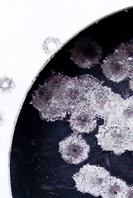


Licensed to: Kurvinen Targets

BMW IBU WORLD CUP BIATHLON WOMEN 15KM INDIVIDUAL

ÖSTERSUND (SWE) 9.3.2023 13:15

P	1S	1W	2S	2W	3S	3W	4S	4W	5S	5W	ShTm	Rnk	Sht.img.	P/S	°C	La	
1 DAVIDOVA Marketa CZE																	
0	0:17.1	↖ 0,5	0:02.6	↓ 0,4	0:02.7	↘ 0,3	0:02.4	→ 0,4	0:02.4	→ 0,4	0:32.1	51	①②③④⑤	P	-5°	8	
0	0:18.2	↖ 0,5	0:02.8	↖ 0,4	0:02.8	↖ 0,1	0:02.6	↖ 0,1	0:02.7	↓ 0,2	0:32.5	75	①②③④⑤	S	-5°	30	
0	0:14.8	↖ 0,8	0:03.5	↓ 0,5	0:02.2	↓ 0,4	0:02.5	↓ 0,5	0:03.4	↓ 0,6	0:30.4	22	①②③④⑤	P	-6°	8	
2	0:15.6	↖ 0,4	0:03.2	↖ 0,5	0:03.4	↖ 0,8	0:03.7	↖ 0,9	0:03.3	↖ 0,7	0:31.1	65	①●③④●	S	-6°	29	
2											2:12.4	36					
2 COMOLA Samuela ITA																	
0	0:14.6	↖ 0,4	0:03.2	↖ 0,6	0:02.3	↖ 0,9	0:02.6	↖ 0,9	0:02.4	↖ 0,8	0:28.3	17	①②③④⑤	P	-5°	3	
1	0:14.4	↖ 0,9	0:03.8	↖ 0,8	0:02.8	↖ 0,9	0:02.9	↖ 0,7	0:02.5	↖ 0,7	0:29.2	57	①②③④●	S	-5°	17	
1	0:17.8	↖ 0,8	0:02.9	↖ 0,5	0:03.0	↖ 0,7	0:02.5	↖ 0,8	0:02.7	↖ 0,6	0:33.0	46	①②③●⑤	P	-6°	3	
1	0:14.3	↖ 0,7	0:03.5	↖ 0,6	0:02.6	↖ 0,5	0:02.4	↖ 0,4	0:06.8	↖ 0,5	0:32.3	71	●②③④⑤	S	-6°	17	
3											2:12.4	35					
3 MINKKINEN Suvi FIN																	
2	0:15.0	↖ 0,2	0:03.1	↖ 0,1	0:05.4	↖ 0,1	0:03.1	↖ 0,4	0:02.9	↖ 0,6	0:32.7	57	⑤④③●●	P	-5°	6	
0	0:12.0	↖ 0,6	0:02.0	↖ 0,5	0:02.1	↖ 0,6	0:01.8	↖ 0,5	0:01.9	↖ 0,3	0:23.3	15	⑤④③②①	S	-5°	17	
0	0:15.8	↖ 0,4	0:03.5	↖ 0,4	0:02.6	↖ 0,3	0:02.3	↖ 0,6	0:09.4	↖ 0,9	0:36.6	66	⑤④③②①	P	-6°	8	
0	0:11.1	↘ 0,8	0:02.0	↓ 0,8	0:02.1	↘ 0,8	0:01.9	↘ 0,7	0:02.4	↘ 0,6	0:20.0	3	⑤④③②①	S	-6°	18	
2											2:12.4	34					
4 MAGNUSSON Anna SWE																	
0	0:13.7	↖ 0,5	0:02.5	↖ 0,8	0:02.5	↖ 0,9	0:02.2	↖ 0,8	0:02.2	↖ 0,8	0:27.3	13	①②③④⑤	P	-5°	4	
1	0:11.9	↖ 0,7	0:03.9	↖ 0,7	0:02.8	↖ 0,6	0:02.5	↖ 0,6	0:02.7	↖ 0,6	0:26.5	36	⑤④●②①	S	-5°	16	
0	0:16.9	↖ 0,2	0:03.0	↖ 0,2	0:02.6	↓ 0,3	0:02.8	↓ 0,5	0:04.0	↘ 0,7	0:33.3	49	①②③④⑤	P	-6°	4	
1	0:12.8	↖ 0,8	0:02.2	↖ 0,8	0:02.7	↖ 0,6	0:02.6	↖ 0,4	0:02.5	↖ 0,4	0:25.7	27	⑤●③②①	S	-6°	20	
2											2:12.4	39					
6 OEBERG Hanna SWE																	
2	0:13.1	↖ 0,2	0:02.0	↖ 0,1	0:01.8	↖ 0,1	0:02.0	↖ 0,1	0:03.0	↖ 0,1	0:26.0	8	⑤●●②①	P	-5°	4	
0	0:10.2	↖ 0,9	0:01.7	↖ 0,7	0:04.2	↖ 0,9	0:02.8	↓ 0,6	0:02.7	↓ 0,4	0:23.0	13	⑤④③②①	S	-5°	27	
1	0:16.3	↓ 0,5	0:02.1	↓ 0,5	0:01.9	↖ 0,7	0:01.9	↖ 0,7	0:02.4	→ 0,6	0:29.5	11	⑤④●②①	P	-6°	5	
0	0:10.0	↖ 0,5	0:02.2	↖ 0,5	0:02.1	↖ 0,6	0:01.9	↖ 0,6	0:02.2	↖ 0,6	0:19.0	1	⑤④③②①	S	-6°	27	
3											2:12.4	38					
7 KNOTTEN Karoline Off NOR																	
0	0:11.0	↖ 1,1	0:02.7	↖ 1,2	0:02.3	↖ 1,1	0:02.3	↖ 0,9	0:02.4	↖ 0,7	0:23.5	1	⑤④③②①	P	-5°	1	
0	0:13.8	↖ 0,4	0:02.3	↖ 0,4	0:02.0	↖ 0,4	0:02.7	↖ 0,1	0:02.3	↓ 0,1	0:28.3	50	⑤④③②①	S	-5°	16	
0	0:14.2	→ 0,3	0:02.6	↘ 0,3	0:02.7	↘ 0,2	0:02.6	↘ 0,2	0:02.4	↘ 0,2	0:28.5	7	⑤④③②①	P	-6°	1	
0	0:14.7	↘ 0,5	0:02.4	↘ 0,5	0:02.9	↘ 0,4	0:02.2	↘ 0,4	0:04.1	↘ 0,3	0:28.9	54	⑤④③②①	S	-6°	19	
0											2:12.4	37					



Licensed to: Kurvinen Targets

BMW IBU WORLD CUP BIATHLON WOMEN 15KM INDIVIDUAL

ÖSTERSUND (SWE) 9.3.2023 13:15

P	1S	1W	2S	2W	3S	3W	4S	4W	5S	5W	ShTm	Rnk	Sht.img.	P/S	°C	La	
8 LIE Lotte BEL																	
2	<u>0:15.6</u>	← 0,3	0:03.5	← 0,5	0:03.2	← 0,6	0:03.2	← 0,6	<u>0:03.2</u>	← 0,5	0:33.0	59	● (2) (3) (4) ●	P	-5°	12	
0	0:10.3	← 0,7	0:02.4	← 0,5	0:02.4	← 0,1	0:02.4	↖ 0,1	0:03.0	↖ 0,5	0:23.7	16	(1) (2) (3) (4) (5)	S	-5°	17	
0	0:19.8	← 0,7	0:02.8	↗ 1,0	0:03.1	↗ 1,4	0:02.9	← 0,7	0:02.9	← 1,0	0:35.4	59	(1) (2) (3) (4) (5)	P	-6°	10	
0	0:11.4	↓ 0,7	0:02.5	↓ 0,5	0:02.3	↓ 0,6	0:02.3	↓ 0,6	0:02.6	↓ 0,8	0:23.4	10	(1) (2) (3) (4) (5)	S	-6°	17	
2											2:12.4	33					
9 ROEISELAND Marte Ols NOR																	
2	0:14.4	↗ 0,5	<u>0:02.9</u>	↗ 0,3	0:02.7	↓ 0,1	<u>0:02.5</u>	↓ 0,2	0:09.4	↗ 0,8	0:35.2	72	(5) ● (3) ● (1)	P	-5°	1	
2	<u>0:10.4</u>	← 0,8	0:02.3	← 1,0	0:01.8	↗ 1,0	<u>0:02.7</u>	← 0,8	0:02.3	← 0,9	0:20.0	4	(5) ● (3) (2) ●	S	-5°	16	
1	<u>0:17.0</u>	↗ 0,6	0:03.0	↗ 0,3	0:02.8	↓ 0,2	0:02.3	↗ 0,2	0:02.4	← 0,8	0:30.4	21	(5) (4) (3) (2) ●	P	-6°	2	
0	0:10.8	↘ 0,5	0:02.1	↘ 0,5	0:02.0	↘ 0,4	0:02.3	↘ 0,4	0:02.2	→ 0,4	0:22.2	7	(5) (4) (3) (2) (1)	S	-6°	20	
5											2:12.4	29					
10 BENDIKA Baiba LAT																	
2	<u>0:13.6</u>	← 0,4	0:06.9	↖ 0,3	0:02.4	↖ 0,3	0:02.2	↖ 0,4	<u>0:02.7</u>	↖ 0,3	0:31.6	45	● (2) (3) (4) ●	P	-5°	14	
1	<u>0:11.7</u>	↖ 0,3	0:02.4	↖ 0,1	0:02.4	↖ 0,2	0:02.2	↖ 0,1	0:02.9	↖ 0,2	0:25.1	26	(5) (4) (3) (2) ●	S	-5°	16	
1	0:15.6	↖ 0,1	0:02.2	↖ 0,3	0:02.1	↖ 0,4	0:02.1	↖ 0,5	<u>0:02.1</u>	↑ 0,5	0:28.6	8	(1) (2) (3) (4) ●	P	-6°	13	
2	<u>0:12.8</u>	↓ 0,1	<u>0:02.8</u>	→ 0,2	0:02.7	→ 0,5	0:03.1	→ 0,3	0:02.1	→ 0,2	0:27.3	41	(5) (4) (3) ● ●	S	-6°	16	
6											2:12.4	28					
11 WIERER Dorothea ITA																	
0	0:13.4	↓ 0,8	0:02.0	↓ 0,9	0:02.0	↓ 0,9	0:01.9	↓ 0,8	0:02.2	↗ 0,7	0:25.1	5	(5) (4) (3) (2) (1)	P	-5°	3	
0	0:09.6	← 0,7	0:01.8	← 0,8	0:02.6	← 0,5	0:05.5	← 0,7	0:02.8	← 0,9	0:21.0	7	(5) (4) (3) (2) (1)	S	-5°	18	
0	0:14.2	↗ 0,1	0:02.6	↑ 0,1	0:02.3	↑ 0,1	0:02.5	↖ 0,1	0:02.8	← 0,2	0:28.3	6	(5) (4) (3) (2) (1)	P	-6°	3	
0	0:13.3	→ 0,5	0:01.9	→ 0,5	0:01.9	→ 0,5	0:01.8	→ 0,6	0:02.4	→ 0,6	0:24.0	13	(5) (4) (3) (2) (1)	S	-6°	16	
0											2:12.4	27					
12 TACHIZAKI Fuyuko JPN																	
0	0:12.3	↗ 0,4	0:03.4	↗ 0,8	0:03.4	↓ 0,9	0:03.5	↗ 0,7	0:03.1	↗ 0,6	0:29.5	29	(5) (4) (3) (2) (1)	P	-5°	8	
2	0:11.6	↖ 0,5	<u>0:02.8</u>	← 0,6	0:03.0	↓ 0,3	<u>0:02.6</u>	↓ 0,1	0:04.8	↗ 0,3	0:25.0	23	(5) ● (3) ● (1)	S	-5°	18	
0	0:14.7	↖ 0,2	0:03.4	↑ 0,4	0:03.3	↖ 0,4	0:03.2	← 0,7	0:03.1	← 1,0	0:31.3	30	(5) (4) (3) (2) (1)	P	-6°	11	
0	0:13.3	← 0,1	0:03.2	↗ 0,1	0:03.1	→ 0,2	0:03.0	↗ 0,2	0:02.9	↑ 0,4	0:28.6	49	(5) (4) (3) (2) (1)	S	-6°	16	
2											2:12.4	32					
13 SIMON Julia FRA																	
0	0:13.9	↓ 0,8	0:03.2	↗ 0,7	0:03.5	↗ 0,5	0:03.0	↗ 0,6	0:02.8	↗ 1,0	0:29.8	32	(1) (2) (3) (4) (5)	P	-5°	2	
2	<u>0:10.2</u>	← 0,7	0:03.4	← 1,1	0:03.5	← 1,1	0:02.0	← 0,9	<u>0:01.9</u>	↖ 0,7	0:22.0	10	● (4) (3) (2) ●	S	-5°	17	
0	0:14.5	↓ 1,3	0:03.2	↓ 1,0	0:02.8	↓ 0,8	0:02.9	↓ 0,6	0:03.0	↓ 0,5	0:30.1	19	(1) (2) (3) (4) (5)	P	-6°	2	
0	0:11.3	↖ 0,1	0:01.9	↑ 0,3	0:01.7	↗ 0,2	0:01.8	→ 0,4	0:01.7	↘ 0,8	0:21.8	5	(5) (4) (3) (2) (1)	S	-6°	16	
2											2:12.4	31					



Licensed to: Kurvinen Targets

BMW IBU WORLD CUP BIATHLON WOMEN 15KM INDIVIDUAL

ÖSTERSUND (SWE) 9.3.2023 13:15

P	1S	1W	2S	2W	3S	3W	4S	4W	5S	5W	ShTm	Rnk	Sht.img.	P/S	°C	La
---	----	----	----	----	----	----	----	----	----	----	------	-----	----------	-----	----	----

14 GANDLER Anna

AUT

1	0:18.4	↖ 1,0	0:03.5	↖ 0,9	0:02.9	↘ 0,8	0:02.7	↘ 0,5	0:03.4	↘ 0,3	0:34.5	66	①②③④●	P	-5°	10	
2	0:12.1	↖ 0,3	0:02.1	↗ 0,5	0:02.3	↗ 0,3	0:02.1	↗ 0,5	0:02.1	↗ 0,3	0:23.8	17	①●③④●	S	-5°	19	
1	0:19.4	↖ 0,5	0:03.5	↖ 0,5	0:06.0	↖ 1,2	0:03.2	↖ 1,2	0:03.3	↖ 1,1	0:38.9	76	①●③④⑤	P	-6°	10	
0	0:13.2	↘ 1,1	0:02.9	↘ 1,0	0:02.9	↘ 0,8	0:02.4	↘ 0,7	0:02.4	↘ 0,6	0:28.1	45	①②③④⑤	S	-6°	26	
4											2:12.4	30					

15 BATOVSKA FIALKOVA Pa

SVK

1	0:13.6	↘ 0,7	0:02.5	↘ 0,3	0:02.4	↗ 0,1	0:02.0	↖ 0,2	0:02.5	↖ 0,1	0:26.1	9	⑤●③②①	P	-5°	13	
0	0:13.9	↗ 0,6	0:02.3	↖ 0,6	0:02.1	↖ 0,5	0:02.3	↖ 0,5	0:02.1	↖ 0,5	0:26.3	34	⑤④③②①	S	-5°	16	
0	0:18.4	↖ 0,9	0:02.3	↖ 0,7	0:02.4	↖ 0,7	0:02.0	↖ 0,8	0:02.0	↖ 0,9	0:30.8	24	⑤④③②①	P	-6°	13	
2	0:14.6	↘ 0,2	0:03.1	↘ 0,1	0:03.9	↘ 0,3	0:03.3	↖ 0,1	0:12.7	↖ 0,1	0:40.7	90	●●③②①	S	-6°	22	
3											2:12.4	48					

16 HAECKI-GROSS Lena

SUI

0	0:16.0	↘ 0,3	0:03.5	→ 0,3	0:02.6	→ 0,2	0:02.1	↗ 0,2	0:02.8	↗ 0,2	0:30.0	33	①②③④⑤	P	-5°	7	
0	0:11.1	↖ 1,0	0:02.6	↖ 1,4	0:02.2	↖ 1,2	0:01.8	↖ 1,1	0:02.0	↖ 1,1	0:22.0	11	①②③④⑤	S	-5°	18	
2	0:16.7	↖ 0,6	0:03.5	↖ 0,3	0:03.7	↖ 0,5	0:06.1	↖ 1,1	0:03.3	↖ 1,4	0:36.5	65	①●●④⑤	P	-6°	7	
0	0:12.7	↘ 0,9	0:02.1	↘ 1,0	0:03.0	↘ 1,0	0:02.0	↘ 0,9	0:02.5	↘ 0,8	0:24.4	18	①②③④⑤	S	-6°	17	
2											2:12.4	49					

17 HERRMANN-WICK Denise

GER

1	0:15.1	↗ 0,3	0:03.6	↗ 0,5	0:04.3	↖ 0,5	0:03.0	↖ 0,1	0:03.0	↗ 0,2	0:32.9	58	①②●④⑤	P	-5°	5	
0	0:13.2	↗ 0,4	0:03.4	↗ 0,5	0:03.2	↖ 0,5	0:03.4	↖ 0,6	0:03.8	↖ 0,4	0:30.4	65	⑤④③②①	S	-5°	21	
0	0:19.0	↘ 1,3	0:03.5	↖ 0,8	0:07.3	↖ 0,3	0:03.8	↖ 0,5	0:04.1	↖ 0,7	0:41.7	83	①②③④⑤	P	-6°	5	
0	0:11.7	↘ 0,8	0:03.3	↘ 0,6	0:03.2	↘ 0,6	0:02.8	↘ 0,5	0:02.8	↘ 0,7	0:26.6	33	⑤④③②①	S	-6°	21	
1											2:12.4	47					

19 STREMOUS Alina

MDA

2	0:22.2	↖ 0,9	0:04.6	↖ 0,7	0:04.9	↖ 0,9	0:06.9	↖ 1,2	0:04.8	↖ 1,0	0:46.7	92	①●●④⑤	P	-5°	15	
1	0:14.4	→ 0,1	0:06.3	↘ 0,3	0:04.1	↘ 0,6	0:04.0	↘ 0,8	0:06.7	↘ 1,1	0:39.4	89	①②③●⑤	S	-6°	28	
1	0:24.3	↖ 0,4	0:04.7	↗ 0,4	0:05.1	↘ 0,3	0:04.8	→ 0,4	0:04.8	→ 0,2	0:47.5	92	①②③●⑤	P	-6°	14	
2	0:15.6	↘ 0,4	0:04.3	→ 0,4	0:08.9	↘ 0,3	0:03.6	↘ 0,3	0:04.0	↘ 0,4	0:39.3	88	①●③●⑤	S	-6°	28	
6											2:12.4	52					

20 HAUSER Lisa Theresa

AUT

2	0:13.1	↘ 0,6	0:02.8	↘ 0,5	0:03.5	↖ 0,8	0:09.5	↘ 1,3	0:03.5	↘ 1,0	0:35.8	76	①●●④⑤	P	-5°	10	
1	0:10.5	↘ 0,9	0:02.4	↘ 0,7	0:02.0	↖ 0,7	0:02.4	↘ 0,7	0:02.3	↘ 0,6	0:20.0	3	①②●④⑤	S	-6°	16	
1	0:12.0	↘ 0,7	0:06.0	↘ 0,7	0:03.0	↘ 0,9	0:02.7	↘ 0,9	0:02.8	↘ 0,8	0:29.8	16	●②③④⑤	P	-6°	8	
1	0:10.2	→ 0,9	0:02.7	→ 0,9	0:02.0	→ 1,0	0:02.1	↗ 1,2	0:02.3	↗ 1,1	0:20.0	2	①②③④●	S	-6°	17	
5											2:12.4	51					





Licensed to: Kurvinen Targets

BMW IBU WORLD CUP BIATHLON WOMEN 15KM INDIVIDUAL

ÖSTERSUND (SWE) 9.3.2023 13:15

P	1S	1W	2S	2W	3S	3W	4S	4W	5S	5W	ShTm	Rnk	Sht.img.	P/S	°C	La	
21 LUNDER Emma CAN																	
0	0:15.1	← 1,0	0:02.7	← 0,8	0:02.7	← 0,6	0:07.0	↖ 0,7	0:03.0	↖ 0,6	0:35.3	74	⑤④③②①	P	-5°	13	
0	0:11.5	→ 0,6	0:02.3	→ 0,5	0:07.5	→ 0,1	0:02.9	↑ 0,1	0:02.6	↖ 0,1	0:30.0	63	⑤④③②①	S	-6°	16	
0	0:16.8	← 0,6	0:06.4	↑ 0,5	0:02.5	↑ 0,4	0:03.0	→ 0,2	0:02.6	↘ 0,3	0:34.9	53	⑤④③②①	P	-6°	12	
0	0:11.2	↘ 0,2	0:02.3	↓ 0,3	0:02.2	↖ 0,2	0:01.9	← 0,6	0:02.0	← 0,7	0:23.9	12	⑤④③②①	S	-6°	16	
0											2:12.4	50					
22 MERKUSHYNA Anastasiy UKR																	
1	0:15.1	← 0,4	0:02.4	↖ 0,4	0:02.9	↓ 1,0	0:02.0	↓ 1,3	0:04.3	↓ 1,1	0:30.6	38	⑤④③●①	P	-5°	8	
0	0:13.5	↖ 0,2	0:01.9	↖ 0,1	0:01.8	↖ 0,1	0:03.6	↗ 0,1	0:02.0	↗ 0,1	0:26.8	42	⑤④③②①	S	-6°	17	
1	0:16.7	↖ 1,1	0:02.8	↖ 1,1	0:01.9	↖ 1,0	0:03.8	↖ 0,9	0:03.2	↖ 0,8	0:31.9	37	⑤●③②①	P	-6°	8	
0	0:12.8	↖ 0,7	0:03.2	← 0,8	0:02.0	← 0,5	0:02.4	← 0,8	0:02.3	← 0,7	0:25.3	23	⑤④③②①	S	-6°	17	
2											2:12.4	46					
23 VOIGT Vanessa GER																	
0	0:16.4	↓ 1,1	0:03.2	↓ 0,6	0:03.0	↖ 0,5	0:04.1	↖ 0,8	0:05.3	↖ 1,3	0:35.2	73	①②③④⑤	P	-5°	5	
1	0:13.2	↘ 1,2	0:02.9	↘ 1,1	0:03.0	↘ 0,8	0:02.7	↘ 0,7	0:03.1	↓ 0,5	0:27.5	45	⑤④●②①	S	-6°	27	
0	0:19.8	↖ 0,7	0:04.3	← 0,6	0:03.0	↖ 0,6	0:03.1	↖ 0,7	0:03.5	↖ 0,8	0:38.7	75	①②③④⑤	P	-6°	5	
0	0:14.2	↖ 0,4	0:03.9	↖ 0,2	0:02.7	← 0,2	0:04.3	↖ 0,2	0:09.6	↘ 0,3	0:38.2	87	⑤④③②①	S	-6°	26	
1											2:12.4	42					
24 TOLMACHEVA Anastasia ROU																	
0	0:15.4	↖ 0,4	0:03.5	↖ 0,1	0:03.2	↓ 0,2	0:02.9	← 0,7	0:02.6	↖ 0,7	0:31.7	49	⑤④③②①	P	-5°	13	
1	0:12.3	↘ 0,7	0:02.0	↘ 0,7	0:03.0	→ 0,6	0:02.1	→ 0,6	0:02.4	→ 0,6	0:25.0	24	⑤④③●①	S	-6°	18	
0	0:20.1	→ 0,9	0:03.3	→ 0,7	0:03.2	→ 0,5	0:02.6	→ 0,3	0:03.4	↘ 0,2	0:38.0	71	⑤④③②①	P	-6°	13	
1	0:14.4	← 1,1	0:12.2	← 0,7	0:03.7	← 0,6	0:02.8	↖ 0,7	0:09.2	↓ 0,5	0:47.3	92	④③②⑤●	S	-5°	17	
2											2:12.4	41					
25 CHEVALIER-BOUCHET An FRA																	
1	0:18.3	↖ 0,7	0:02.2	↖ 0,7	0:02.3	↓ 0,7	0:02.3	↖ 0,5	0:02.4	↖ 0,5	0:30.9	40	⑤④●②①	P	-5°	2	
1	0:12.7	↑ 0,2	0:02.5	↑ 0,1	0:02.6	↖ 0,1	0:02.5	↑ 0,1	0:02.3	↑ 0,1	0:26.0	33	⑤④③●①	S	-6°	18	
0	0:16.5	↖ 0,7	0:02.4	↖ 0,5	0:02.3	↖ 0,4	0:02.3	↖ 0,6	0:02.3	↖ 0,8	0:29.9	18	⑤④③②①	P	-6°	2	
1	0:12.3	↓ 0,3	0:02.5	↓ 0,3	0:02.4	↘ 0,2	0:02.2	↘ 0,2	0:02.3	↓ 0,2	0:24.8	19	⑤④③●①	S	-6°	20	
3											2:12.4	40					
26 KLEMENCIC Polona SLO																	
1	0:14.2	↖ 0,3	0:04.1	↖ 0,3	0:02.7	↖ 0,3	0:02.7	← 0,5	0:02.7	← 0,7	0:30.5	37	⑤●③②①	P	-5°	15	
0	0:11.1	↓ 0,8	0:02.7	↘ 0,8	0:02.6	↘ 0,9	0:02.5	↘ 0,8	0:02.4	↘ 0,8	0:23.8	18	⑤④③②①	S	-6°	17	
1	0:17.1	↘ 0,7	0:03.0	↘ 0,6	0:03.0	↘ 0,5	0:02.5	↓ 0,5	0:02.8	↘ 0,5	0:32.7	43	⑤④●②①	P	-6°	13	
0	0:13.1	↓ 0,4	0:03.0	↖ 0,2	0:02.3	← 0,3	0:02.5	← 0,4	0:02.4	← 0,4	0:25.8	28	⑤④③②①	S	-6°	18	
2											2:12.4	45					



Licensed to: Kurvinen Targets

BMW IBU WORLD CUP BIATHLON WOMEN 15KM INDIVIDUAL

ÖSTERSUND (SWE) 9.3.2023 13:15

P	1S	1W	2S	2W	3S	3W	4S	4W	5S	5W	ShTm	Rnk	Sht.img.	P/S	°C	La	
27 KEBINGER Hanna GER																	
1	0:17.7	↖ 0,5	0:02.8	↓ 0,4	0:02.4	↖ 0,4	0:02.5	↓ 0,5	<u>0:02.4</u>	↓ 0,7	0:32.2	53	①②③④●	P	-5°	5	
0	0:14.6	↘ 0,5	0:02.9	↘ 0,7	0:02.4	↘ 0,5	0:02.8	↘ 0,7	0:02.9	↓ 0,7	0:28.5	51	⑤④③②①	S	-6°	21	
0	0:20.7	↗ 0,4	0:02.7	↗ 0,7	0:02.5	↗ 0,7	0:02.9	↗ 0,4	0:03.0	↗ 0,3	0:35.6	60	①②③④⑤	P	-6°	5	
1	0:15.1	↘ 0,1	<u>0:02.8</u>	↘ 0,1	0:02.7	↑ 0,1	0:02.8	↖ 0,1	0:02.8	↖ 0,1	0:29.1	55	⑤④③●①	S	-6°	24	
2											2:12.4	44					
28 OEBERG Elvira SWE																	
0	0:16.1	↖ 0,8	0:03.0	↖ 0,9	0:03.3	↓ 1,0	0:02.8	↓ 1,0	0:03.2	↓ 0,9	0:31.7	48	⑤④③②①	P	-5°	4	
1	0:13.2	↖ 0,4	0:03.1	↖ 0,4	0:01.9	↖ 0,3	<u>0:01.9</u>	↖ 0,3	0:02.0	↖ 0,4	0:25.1	25	⑤●③②①	S	-6°	19	
0	0:15.1	→ 0,1	0:04.0	→ 0,3	0:03.0	→ 0,2	0:02.8	→ 0,1	0:03.3	→ 0,1	0:31.4	31	⑤④③②①	P	-6°	4	
1	0:15.0	↖ 0,3	0:04.0	↖ 0,7	<u>0:02.4</u>	↖ 0,9	0:02.7	↖ 1,0	0:02.9	↖ 1,1	0:29.3	57	⑤④●②①	S	-5°	19	
2											2:12.4	43					
29 GASPARIN Elisa SUI																	
2	<u>0:15.0</u>	→ 0,8	0:04.2	→ 0,9	0:02.7	→ 0,7	0:03.8	↗ 0,1	<u>0:03.7</u>	↖ 0,2	0:33.9	65	●②③④●	P	-5°	6	
0	0:11.4	↖ 0,3	0:02.5	↖ 0,2	0:02.4	↑ 0,1	0:02.2	↑ 0,2	0:02.3	↗ 0,3	0:24.6	21	⑤④③②①	S	-6°	16	
0	0:14.0	↓ 0,3	0:03.7	↓ 0,4	0:03.3	↓ 0,3	0:02.5	↓ 0,3	0:03.1	↖ 0,2	0:29.5	13	①②③④⑤	P	-6°	8	
1	0:10.0	→ 0,8	0:04.7	→ 0,7	0:02.6	→ 0,8	<u>0:02.3</u>	→ 0,8	0:14.8	→ 0,3	0:37.3	83	●⑤③②①	S	-5°	16	
3											2:12.4	14					
30 VITTOZZI Lisa ITA																	
0	0:15.2	→ 0,9	0:02.7	→ 0,9	0:02.5	↗ 0,7	0:02.6	↗ 0,2	0:02.6	↘ 0,1	0:29.3	28	⑤④③②①	P	-5°	3	
0	0:11.7	↖ 0,2	0:01.8	↖ 0,2	0:01.7	↖ 0,1	0:01.8	↖ 0,2	0:01.8	↖ 0,2	0:21.4	9	①②③④⑤	S	-6°	17	
0	0:16.6	→ 0,3	0:02.7	→ 0,1	0:02.8	↗ 0,1	0:02.5	↗ 0,2	0:02.6	↗ 0,1	0:31.1	26	⑤④③②①	P	-6°	3	
0	0:13.8	↖ 0,4	0:01.9	↖ 0,7	0:01.6	↖ 0,8	0:01.5	↖ 0,9	0:01.8	↖ 1,0	0:23.4	9	①②③④⑤	S	-5°	16	
0											2:12.4	13					
31 VOBORNIKOVA Tereza CZE																	
1	0:14.8	↖ 1,5	0:03.3	↖ 0,9	0:02.2	↖ 0,6	<u>0:02.0</u>	↖ 0,6	0:03.0	↖ 0,3	0:28.8	20	①②③●⑤	P	-5°	8	
1	0:13.0	↖ 0,5	0:02.6	↖ 0,7	0:03.2	↖ 1,3	<u>0:02.9</u>	↖ 1,4	0:02.8	↖ 1,0	0:27.7	47	①②③●⑤	S	-6°	18	
1	0:17.3	↖ 0,5	0:02.9	↖ 0,9	0:02.8	↖ 0,8	0:02.4	↖ 0,6	<u>0:02.1</u>	↖ 0,5	0:31.2	29	①②③④●	P	-6°	9	
0	0:13.1	→ 0,7	0:02.3	→ 0,8	0:02.3	→ 0,8	0:02.3	→ 1,0	0:01.8	→ 1,1	0:24.9	20	①②③④⑤	S	-5°	17	
3											2:12.4	16					
32 TANDREVOLD Ingrid La NOR																	
0	0:15.3	↖ 0,4	0:03.2	↖ 0,3	0:02.4	↖ 0,3	0:02.4	↖ 0,5	0:03.3	↖ 0,2	0:30.9	41	①②③④⑤	P	-5°	1	
0	0:14.5	↖ 0,4	0:02.4	↖ 0,4	0:02.3	↖ 0,7	0:02.6	↖ 0,7	0:02.5	↖ 1,3	0:26.7	39	①②③④⑤	S	-6°	17	
0	0:18.0	↖ 0,3	0:02.9	↓ 0,3	0:02.6	↖ 0,2	0:02.6	↖ 0,2	0:02.7	↖ 0,3	0:33.5	50	①②③④⑤	P	-6°	1	
2	<u>0:14.2</u>	↖ 0,2	<u>0:02.4</u>	↖ 0,3	0:02.2	↖ 0,1	0:03.8	↗ 0,1	0:03.4	↑ 0,1	0:29.3	58	●●③④⑤	S	-5°	18	
2											2:12.4	15					



Licensed to: Kurvinen Targets

BMW IBU WORLD CUP BIATHLON WOMEN 15KM INDIVIDUAL

ÖSTERSUND (SWE) 9.3.2023 13:15

P	1S	1W	2S	2W	3S	3W	4S	4W	5S	5W	ShTm	Rnk	Sht.img.	P/S	°C	La
33 IRWIN Deedra USA																
0	0:17.7	← 0,7	0:03.9	↖ 1,4	0:03.0	↖ 1,1	0:02.8	↖ 1,1	0:02.8	↖ 0,8	0:33.8	64	⑤④③②①	P	-5°	12
2	0:16.3	↑ 0,4	0:02.4	↖ 0,8	0:02.1	↖ 0,9	<u>0:05.6</u>	↖ 0,8	<u>0:06.8</u>	← 0,8	0:39.4	87	●●③②①	S	-6°	18
0	0:19.3	↘ 1,0	0:02.5	↘ 0,9	0:02.6	↘ 0,8	0:02.3	↘ 0,8	0:03.3	↘ 0,5	0:33.3	48	⑤④③②①	P	-6°	12
1	0:18.0	→ 0,6	0:03.2	→ 0,5	0:02.6	→ 0,4	0:02.1	→ 0,4	<u>0:02.5</u>	→ 0,4	0:30.9	64	●④③②①	S	-5°	17
3											2:12.4	12				
34 TOMINGAS Tuuli EST																
0	0:16.8	↖ 0,3	0:02.2	↖ 0,3	0:02.4	↖ 0,4	0:02.5	↖ 0,4	0:02.1	↖ 0,3	0:30.8	39	⑤④③②①	P	-5,9°	11
0	0:15.1	← 0,9	0:02.8	↖ 1,2	0:03.1	← 1,0	0:02.9	← 0,7	0:02.9	← 0,8	0:30.8	68	⑤④③②①	S	-6°	19
0	0:19.1	↗ 0,5	0:02.4	→ 0,4	0:02.2	↗ 0,4	0:02.4	↗ 0,3	0:02.7	→ 0,4	0:32.5	42	⑤④③②①	P	-6°	11
1	0:15.5	↘ 0,5	0:03.1	↘ 0,9	0:02.9	↘ 0,8	0:02.8	↘ 0,6	<u>0:03.1</u>	↘ 0,5	0:30.4	61	●④③②①	S	-5°	19
1											2:12.4	8				
35 JEANMONNOT Lou FRA																
0	0:18.1	↖ 1,8	0:04.4	↖ 1,3	0:03.8	↖ 1,1	0:03.4	↓ 0,9	0:03.6	↖ 0,7	0:37.3	82	⑤④③②①	P	-6°	2
1	0:14.8	← 1,0	0:03.2	← 1,1	0:02.8	← 0,9	0:02.7	← 0,7	<u>0:02.8</u>	← 0,9	0:29.0	54	●④③②①	S	-6°	16
0	0:19.4	← 0,3	0:03.3	← 0,3	0:03.2	↖ 0,5	0:03.3	← 0,4	0:03.5	↖ 0,6	0:36.7	67	⑤④③②①	P	-6°	2
1	0:13.4	→ 0,6	<u>0:03.9</u>	→ 0,5	0:02.8	→ 0,4	0:02.6	→ 0,4	0:02.5	→ 0,4	0:28.4	47	⑤④③●①	S	-5°	18
2											2:12.4	9				
36 PERSSON Linn SWE																
0	0:14.2	↓ 0,4	0:01.8	↓ 0,4	0:01.8	↓ 0,6	0:01.8	↓ 0,6	0:01.5	↓ 0,7	0:24.8	4	⑤④③②①	P	-6°	4
2	<u>0:10.5</u>	↖ 0,1	0:03.8	↖ 0,3	<u>0:02.7</u>	↖ 0,4	0:03.0	← 0,5	0:03.7	← 0,8	0:26.4	35	⑤④●②●	S	-6°	30
2	0:15.3	↖ 0,3	<u>0:01.9</u>	↖ 0,3	0:03.0	↖ 0,3	<u>0:02.5</u>	↖ 0,5	0:08.0	← 0,5	0:34.9	54	⑤●③●①	P	-6°	5
0	0:11.6	← 0,8	0:02.4	← 0,8	0:02.0	← 0,6	0:02.4	← 0,4	0:02.1	← 0,3	0:23.7	11	⑤④③②①	S	-5°	30
4											2:12.4	11				
37 KINNUNEN Nastassia FIN																
0	0:16.0	← 0,7	0:03.0	← 0,8	0:02.3	↖ 0,6	0:02.6	↖ 0,7	0:03.0	↖ 0,7	0:30.2	35	⑤④③②①	P	-6°	7
2	0:13.0	↓ 0,5	<u>0:02.6</u>	↓ 0,5	<u>0:03.0</u>	↖ 0,7	0:07.4	← 0,6	0:03.6	← 0,4	0:32.8	76	⑤④●●①	S	-6°	30
0	0:18.8	↗ 0,1	0:02.7	→ 0,3	0:03.3	→ 0,5	0:03.0	→ 0,7	0:02.7	→ 0,7	0:34.0	51	⑤④③②①	P	-6°	7
4	<u>0:13.7</u>	↓ 0,8	<u>0:02.6</u>	↓ 0,8	<u>0:02.5</u>	↓ 0,8	0:05.6	↓ 0,7	<u>0:03.0</u>	↓ 1,0	0:30.5	62	●●④●●	S	-5°	30
6											2:12.4	10				
38 FIALKOVA Ivona SVK																
1	0:15.6	↑ 0,1	0:03.6	↖ 0,1	<u>0:04.1</u>	↘ 0,1	0:03.7	↘ 0,1	0:03.0	↘ 0,1	0:33.8	63	①②●④⑤	P	-6°	13
0	0:16.1	← 0,9	0:03.3	← 0,8	0:03.3	← 0,7	0:03.1	← 0,4	0:02.9	↖ 0,4	0:31.7	72	①②③④⑤	S	-6°	19
0	0:20.4	↖ 0,1	0:03.5	↖ 0,3	0:03.6	↓ 0,3	0:03.4	↓ 0,3	0:03.2	↘ 0,2	0:37.5	70	①②③④⑤	P	-6°	13
1	0:17.2	↓ 0,8	0:03.0	↓ 0,8	<u>0:02.7</u>	↘ 0,6	0:04.0	↘ 0,4	0:02.8	↘ 0,3	0:32.4	73	①②●④⑤	S	-5°	20
2											2:12.4	17				



Licensed to: Kurvinen Targets

BMW IBU WORLD CUP BIATHLON WOMEN 15KM INDIVIDUAL
ÖSTERSUND (SWE) 9.3.2023 13:15

P	1S	1W	2S	2W	3S	3W	4S	4W	5S	5W	ShTm	Rnk	Sht.img.	P/S	°C	La	
39 JISLOVA Jessica CZE																	
1	0:13.6	↖ 0,9	0:02.9	↓ 0,9	0:02.8	↓ 0,9	0:03.1	↖ 0,5	<u>0:02.7</u>	↖ 0,2	0:28.8	21	● (4)(3)(2)(1)	P	-6°	8	
0	0:11.9	↖ 0,5	0:02.4	↖ 0,5	0:02.9	↖ 0,4	0:02.7	↖ 0,3	0:02.6	↖ 0,4	0:24.9	22	(5)(4)(3)(2)(1)	S	-6°	30	
0	0:14.2	↗ 0,4	0:03.2	↗ 0,4	0:02.6	→ 0,5	0:02.8	→ 0,3	0:02.8	→ 0,3	0:28.1	5	(5)(4)(3)(2)(1)	P	-6°	8	
1	<u>0:14.6</u>	↖ 0,5	0:02.8	↖ 0,4	0:02.2	↖ 0,4	0:02.1	↖ 0,5	0:02.3	↖ 0,5	0:28.7	50	(5)(4)(3)(2)●	S	-5°	27	
2											2:12.4	24					
40 BRORSSON Mona SWE																	
0	0:11.5	↓ 0,5	0:02.8	↓ 0,5	0:02.9	↘ 0,7	0:02.5	↘ 0,6	0:02.2	→ 0,5	0:25.3	7	(5)(4)(3)(2)(1)	P	-6°	3	
2	0:13.5	↖ 0,3	<u>0:02.2</u>	↖ 0,4	<u>0:02.0</u>	↖ 0,5	0:02.7	↖ 0,4	0:02.9	↖ 0,4	0:24.0	19	(5)(4)●●(1)	S	-6°	28	
0	0:15.2	↗ 0,4	0:03.6	↗ 0,4	0:02.2	→ 0,5	0:02.4	→ 0,3	0:02.5	→ 0,3	0:29.5	12	(5)(4)(3)(2)(1)	P	-6°	4	
0	0:12.2	↘ 1,0	0:02.2	↘ 1,0	0:02.0	↘ 0,9	0:02.6	↓ 0,8	0:03.2	↘ 0,5	0:24.4	17	(5)(4)(3)(2)(1)	S	-5°	17	
2											2:12.4	23					
41 CHEVALIER Chloe FRA																	
1	<u>0:13.9</u>	↘ 0,7	0:03.5	↘ 0,6	0:03.2	→ 0,3	0:03.4	↗ 0,1	0:03.1	↖ 0,4	0:31.2	43	(5)(4)(3)(2)●	P	-6°	2	
1	<u>0:14.4</u>	↑ 0,1	0:02.8	↖ 0,7	0:02.5	↖ 0,8	0:06.2	↖ 0,4	0:05.0	↑ 0,5	0:33.9	78	(5)(4)(3)(2)●	S	-6°	16	
0	0:14.0	↖ 0,2	0:03.3	↖ 0,1	0:02.9	↖ 0,3	0:02.5	↖ 0,4	0:02.5	↖ 0,5	0:28.9	9	(5)(4)(3)(2)(1)	P	-6°	2	
0	0:12.5	↘ 0,9	0:03.7	↘ 0,9	0:02.4	↘ 0,9	0:02.0	↘ 1,1	0:02.4	↘ 1,1	0:25.3	24	(5)(4)(3)(2)(1)	S	-5°	16	
2											2:12.4	26					
42 MOSER Nadia CAN																	
1	0:12.2	↖ 0,2	0:02.5	↖ 0,6	0:02.6	↖ 0,8	0:02.2	↖ 0,9	<u>0:02.1</u>	↖ 0,7	0:25.3	6	●(4)(3)(2)(1)	P	-6°	14	
0	0:12.3	→ 0,2	0:02.7	→ 0,2	0:02.5	↗ 0,2	0:02.9	→ 0,4	0:02.3	↘ 0,5	0:25.7	28	(1)(2)(3)(4)(5)	S	-6°	16	
0	0:16.9	↓ 0,4	0:02.9	↖ 0,3	0:02.7	↖ 0,3	0:02.4	↖ 0,4	0:02.9	↖ 0,3	0:31.8	34	(5)(4)(3)(2)(1)	P	-6°	13	
1	0:14.1	↘ 0,5	0:02.4	↘ 0,7	0:02.3	↘ 0,7	0:03.1	↘ 0,6	<u>0:02.0</u>	↘ 0,5	0:27.2	40	(1)(2)(3)(4)●	S	-5°	16	
2											2:12.4	25					
43 PASSLER Rebecca ITA																	
1	0:12.3	↘ 0,2	0:02.3	↘ 0,3	0:02.0	↘ 0,4	0:02.1	↘ 0,3	<u>0:02.1</u>	↘ 0,2	0:24.8	3	●(4)(3)(2)(1)	P	-6°	3	
1	0:10.8	↘ 0,7	0:01.8	↘ 0,6	0:01.8	↘ 0,7	0:02.0	↓ 0,8	<u>0:01.9</u>	↘ 0,8	0:17.0	1	●(4)(3)(2)(1)	S	-6°	17	
1	0:13.5	↖ 0,3	<u>0:02.1</u>	↑ 0,2	0:02.2	↗ 0,2	0:02.2	→ 0,3	0:02.1	→ 0,3	0:25.9	2	(5)(4)(3)●(1)	P	-6°	2	
0	0:11.7	↓ 0,4	0:02.0	↓ 0,4	0:01.5	↖ 0,4	0:01.6	↖ 0,5	0:01.7	↖ 0,5	0:21.1	4	(5)(4)(3)(2)(1)	S	-5°	21	
3											2:12.4	22					
44 WEIDEL Anna GER																	
0	0:13.0	↖ 0,3	0:02.1	↖ 0,8	0:02.0	↖ 0,6	0:02.1	↖ 1,0	0:02.4	↖ 1,1	0:24.0	2	(5)(4)(3)(2)(1)	P	-6°	5	
0	0:11.5	→ 0,7	0:01.6	→ 0,6	0:01.9	→ 0,7	0:01.7	→ 0,8	0:01.8	→ 0,8	0:21.3	8	(5)(4)(3)(2)(1)	S	-6°	17	
1	<u>0:16.6</u>	↓ 0,1	0:03.6	↘ 0,1	0:02.6	↓ 0,1	0:02.6	↓ 0,6	0:02.5	↓ 0,6	0:30.9	25	(5)(4)(3)(2)●	P	-5°	5	
1	0:13.0	→ 0,6	<u>0:02.1</u>	→ 0,6	0:01.7	→ 0,7	0:01.9	→ 0,6	0:01.4	→ 0,5	0:22.8	8	(5)(4)(3)●(1)	S	-5°	18	
2											2:12.4	19					





Licensed to: Kurvinen Targets

BMW IBU WORLD CUP BIATHLON WOMEN 15KM INDIVIDUAL

ÖSTERSUND (SWE) 9.3.2023 13:15

P	1S	1W	2S	2W	3S	3W	4S	4W	5S	5W	ShTm	Rnk	Sht.img.	P/S	°C	La
45 AVVAKUMOVA Ekaterina KOR																
2	<u>0:23.0</u> ↗ 0,2		0:02.8 ↗ 0,3		0:03.7 ↗ 0,5		<u>0:02.9</u> ↗ 0,5		0:12.6 ↗ 0,4		0:49.4	93	⑤ ● ③ ② ●	P	-6°	15
0	0:16.5 ← 0,3		0:02.3 ↓ 0,2		0:02.2 ↓ 0,3		0:02.6 ↗ 0,5		0:02.7 ↗ 0,6		0:29.6	61	⑤ ④ ③ ② ①	S	-6°	21
1	0:20.2 ↗ 0,7		<u>0:01.9</u> ← 0,9		0:03.2 ← 1,1		0:07.6 ↗ 0,9		0:02.7 ↗ 1,1		0:39.7	79	⑤ ④ ③ ● ①	P	-5°	14
0	0:12.7 ↓ 0,6		0:02.4 ↓ 0,5		0:02.3 ↓ 0,4		0:02.9 ↓ 0,3		0:03.2 ↓ 0,2		0:26.4	30	⑤ ④ ③ ② ①	S	-5°	21
3											2:05.8	3				
46 KUELM Susan EST																
0	0:15.4 ← 0,2		0:02.1 ← 0,1		0:02.1 ↗ 0,1		0:02.0 ← 0,1		0:02.1 ↗ 0,1		0:27.5	15	⑤ ④ ③ ② ①	P	-6°	11
1	0:17.3 → 0,4		0:02.5 → 0,2		<u>0:02.0</u> → 0,1		0:02.1 ↓ 0,1		0:02.1 ↗ 0,2		0:30.8	69	⑤ ④ ● ② ①	S	-6°	19
0	0:14.9 → 0,7		0:02.4 → 0,7		0:02.1 → 0,7		0:01.9 → 0,6		0:02.2 → 0,6		0:26.6	3	⑤ ④ ③ ② ①	P	-5°	9
2	<u>0:16.3</u> ↓ 0,2		0:03.4 ↓ 0,2		0:02.9 ↓ 0,1		0:02.7 ← 0,1		<u>0:02.7</u> ↗ 0,1		0:32.6	74	● ④ ③ ② ●	S	-5°	24
3											2:12.4	18				
47 DZHIMA Yuliia UKR																
0	0:16.0 ← 0,4		0:02.5 ← 0,7		0:03.1 ↗ 0,9		0:02.3 ↗ 1,2		0:02.5 ↗ 1,7		0:29.6	30	⑤ ④ ③ ② ①	P	-6°	9
0	0:16.1 ↓ 0,2		0:02.0 ↘ 0,1		0:02.6 ↘ 0,1		0:02.4 ↗ 0,1		0:02.6 ↗ 0,2		0:28.5	52	⑤ ④ ③ ② ①	S	-6°	30
2	0:10.2 ↘ 0,3		0:02.7 ↘ 0,1		<u>0:02.7</u> ↗ 0,1		0:04.5 ↗ 0,1		<u>0:03.1</u> ↗ 0,1		0:23.0	1	● ④ ● ② ①	P	-5°	7
0	0:13.4 ↗ 0,2		0:02.3 ↓ 0,3		0:01.8 ↓ 0,3		0:01.9 ↓ 0,3		0:01.9 ↓ 0,3		0:24.1	14	⑤ ④ ③ ② ①	S	-5°	30
2											2:12.4	21				
48 JAKIELA Joanna POL																
0	0:19.3 ↑ 0,2		0:03.2 ↗ 0,4		0:02.7 ↗ 0,4		0:02.5 ← 0,7		0:02.3 ← 0,8		0:33.1	60	⑤ ④ ③ ② ①	P	-6°	15
1	0:18.9 → 0,3		<u>0:01.8</u> → 0,3		0:02.0 → 0,4		0:03.2 ↘ 0,2		0:01.9 ↘ 0,2		0:30.5	67	⑤ ④ ③ ● ①	S	-6°	21
2	<u>0:20.3</u> → 0,9		<u>0:03.4</u> → 1,1		0:08.5 → 0,6		0:03.4 → 0,9		0:03.4 → 1,2		0:42.1	84	⑤ ④ ③ ● ●	P	-5°	15
1	0:16.1 ↗ 0,2		0:02.4 ← 0,3		0:01.9 ← 0,4		<u>0:01.7</u> ← 0,4		0:01.9 ← 0,5		0:26.7	37	⑤ ● ③ ② ①	S	-5°	19
4											2:05.8	2				
49 GASPARIN Aita SUI																
1	<u>0:10.5</u> ↗ 0,5		0:03.7 ↗ 0,7		0:03.1 ↗ 0,8		0:02.7 ↗ 0,7		0:04.3 ↗ 0,5		0:27.5	14	● ② ③ ④ ⑤	P	-6°	7
1	<u>0:11.0</u> → 0,1		0:03.3 ↘ 0,1		0:03.4 ← 0,1		0:02.3 ← 0,1		0:03.5 ↗ 0,1		0:25.9	32	● ② ③ ④ ⑤	S	-6°	18
0	0:24.0 ↗ 0,1		0:03.9 ↑ 0,1		0:03.4 ↑ 0,1		0:03.6 ↑ 0,1		0:03.7 ↑ 0,1		0:43.5	87	① ② ③ ④ ⑤	P	-5°	8
1	0:12.1 ↓ 0,5		0:02.6 ↘ 0,8		0:04.0 ↘ 0,7		0:03.2 ↓ 0,7		<u>0:05.5</u> ↓ 1,1		0:32.3	72	① ② ③ ④ ●	S	-5°	18
3											2:12.4	20				
50 REID Joanne USA																
0	0:18.8 ↓ 1,0		0:02.3 ↗ 0,8		0:02.6 ↗ 0,7		0:02.2 ↓ 0,5		0:02.8 ← 0,3		0:32.6	56	⑤ ④ ③ ② ①	P	-6°	9
1	0:22.6 ↘ 0,8		0:03.6 ↘ 0,7		<u>0:03.9</u> ↘ 0,5		0:03.7 ↘ 0,5		0:02.8 ↘ 0,5		0:39.4	88	⑤ ④ ● ② ①	S	-6°	20
0	0:18.4 ← 0,6		0:04.9 ↗ 0,5		0:03.2 ↗ 0,6		0:02.9 ← 0,5		0:06.9 ↗ 0,5		0:40.0	80	⑤ ④ ③ ② ①	P	-5°	9
0	0:19.4 → 0,5		0:03.9 → 0,3		0:02.7 → 0,2		0:05.3 ↘ 0,6		0:05.4 → 0,5		0:39.3	89	⑤ ④ ③ ② ①	S	-5°	19
1											DNF					



Licensed to: Kurvinen Targets

BMW IBU WORLD CUP BIATHLON WOMEN 15KM INDIVIDUAL

ÖSTERSUND (SWE) 9.3.2023 13:15

P	1S	1W	2S	2W	3S	3W	4S	4W	5S	5W	ShTm	Rnk	Sht.img.	P/S	°C	La	
51 FEMSTEINEVIK Ragnhil NOR																	
1	0:13.1	↓ 1,1	0:02.5	↖ 0,8	0:02.4	↖ 0,7	0:02.2	↖ 0,6	<u>0:02.2</u>	↖ 0,3	0:26.2	10	①②③④●	P	-6°	1	
2	<u>0:12.0</u>	→ 0,5	<u>0:02.5</u>	→ 0,6	0:03.7	↘ 0,6	0:02.6	↘ 0,5	0:02.3	↘ 0,7	0:25.7	30	⑤④③●●	S	-6°	16	
1	0:16.3	→ 0,6	0:02.3	→ 0,8	0:02.3	↘ 0,8	0:02.2	↘ 1,1	<u>0:02.1</u>	↘ 1,1	0:30.1	20	①②③④●	P	-5°	1	
1	0:13.5	↖ 0,5	<u>0:02.1</u>	↓ 0,5	0:02.4	↓ 0,7	0:02.2	↘ 0,8	0:02.2	↘ 0,8	0:25.1	21	⑤④③●①	S	-5°	16	
5											2:05.8	1					
52 LAMPIC Anamarija SLO																	
1	0:20.0	← 1,5	0:03.1	← 1,4	0:03.2	← 1,4	<u>0:03.4</u>	← 0,9	0:03.7	↖ 1,2	0:37.9	84	③②①●⑤	P	-6°	15	
3	<u>0:16.4</u>	↘ 0,8	0:04.2	↘ 1,0	0:04.3	↘ 1,0	<u>0:03.7</u>	↘ 0,8	<u>0:02.5</u>	↘ 0,8	0:34.5	83	●●③②●	S	-6°	19	
0	0:19.3	→ 0,7	0:02.9	→ 1,0	0:06.0	↘ 1,1	0:03.0	→ 0,8	0:08.5	→ 0,6	0:44.4	91	③②①④⑤	P	-5°	11	
2	<u>0:16.6</u>	← 0,1	0:04.4	↘ 0,1	<u>0:03.1</u>	↘ 0,6	0:03.3	↘ 0,5	0:02.4	↘ 0,4	0:33.0	76	⑤④●②●	S	-5°	24	
6											2:05.8	4					
53 ZDOUC Dunja AUT																	
0	0:14.6	↖ 0,9	0:02.8	↖ 0,7	0:03.0	↖ 0,7	0:02.4	↓ 0,6	0:02.8	↓ 0,7	0:28.8	19	①②③④⑤	P	-6°	10	
0	0:13.1	→ 0,8	0:02.6	→ 1,0	0:02.7	→ 1,0	0:02.3	↗ 1,2	0:02.6	↗ 1,0	0:25.5	27	①②③④⑤	S	-6°	19	
0	0:16.5	↓ 0,2	0:02.6	↘ 0,2	0:03.0	↘ 0,1	0:03.5	↘ 0,1	0:03.5	↘ 0,1	0:32.9	45	①②③④⑤	P	-5°	10	
0	0:12.3	↘ 0,8	0:02.7	↘ 1,0	0:03.8	→ 1,1	0:02.7	↘ 0,9	0:03.3	↘ 0,7	0:26.9	38	①②③④⑤	S	-5°	23	
0											DNF						
54 CHAUVEAU Sophie FRA																	
0	0:14.8	↓ 0,4	0:03.5	↓ 0,5	0:03.3	↓ 0,7	0:04.1	↓ 0,8	0:03.4	↓ 0,8	0:33.5	62	⑤④③②①	P	-6°	2	
4	<u>0:16.4</u>	→ 0,4	<u>0:03.5</u>	→ 0,4	<u>0:03.0</u>	→ 0,5	<u>0:07.4</u>	→ 1,1	0:09.7	→ 0,7	0:42.8	91	●●●●⑤	S	-6°	16	
1	0:14.5	↖ 0,5	0:03.6	↖ 0,3	0:03.4	↖ 0,1	<u>0:03.4</u>	↖ 0,2	0:04.1	← 0,3	0:33.2	47	⑤●③②①	P	-5°	2	
1	0:16.1	↘ 0,2	0:03.9	↘ 0,1	0:02.3	↓ 0,1	<u>0:02.4</u>	↘ 0,2	0:02.6	↘ 0,1	0:30.3	59	①②③●⑤	S	-5°	17	
6											DNF						
55 PEIFFER Benita CAN																	
0	0:20.6	↖ 0,5	0:03.1	↖ 0,5	0:02.8	↖ 0,4	0:02.8	← 0,5	0:03.0	← 0,7	0:35.5	75	①②③④⑤	P	-6°	14	
2	<u>0:19.1</u>	← 0,1	<u>0:04.7</u>	↖ 0,3	0:06.2	↓ 0,3	0:03.5	↘ 0,2	0:03.0	↓ 0,3	0:39.5	90	⑤④③●●	S	-6°	18	
0	0:23.9	↓ 0,3	0:04.1	↖ 0,1	0:03.3	↖ 0,2	0:02.9	← 0,4	0:03.6	↖ 0,3	0:43.0	86	①②③④⑤	P	-5°	14	
1	0:16.3	↘ 0,4	<u>0:04.0</u>	→ 0,1	0:03.0	↑ 0,1	0:03.1	↑ 0,3	0:04.2	↖ 0,6	0:33.3	77	⑤④③●①	S	-5°	20	
3											DNF						
56 DE MAYER Rieke BEL																	
1	<u>0:21.1</u>	↖ 0,4	0:09.4	↘ 0,3	0:02.7	↘ 0,6	0:02.9	→ 0,4	0:02.9	→ 0,4	0:43.3	90	●②③④⑤	P	-6°	15	
0	0:18.4	↓ 0,5	0:03.7	↓ 0,4	0:03.8	↓ 0,2	0:10.1	↘ 0,1	0:03.9	↗ 0,1	0:43.4	92	⑤④③②①	S	-6°	21	
0	0:21.3	→ 0,5	0:07.8	→ 0,5	0:03.8	→ 0,6	0:03.9	→ 0,6	0:03.2	→ 0,6	0:44.3	90	①②③④⑤	P	-5°	15	
1	0:19.2	↖ 0,5	0:05.1	↖ 0,5	<u>0:04.7</u>	↖ 0,3	0:03.5	← 0,1	0:03.6	← 0,4	0:41.0	91	⑤④●②①	S	-5°	16	
2											DNF						



Licensed to: Kurvinen Targets

BMW IBU WORLD CUP BIATHLON WOMEN 15KM INDIVIDUAL

ÖSTERSUND (SWE) 9.3.2023 13:15

P	1S	1W	2S	2W	3S	3W	4S	4W	5S	5W	ShTm	Rnk	Sht.img.	P/S	°C	La
57 JANKA Erika FIN																
0	0:12.5	↖ 0,4	0:03.4	↖ 0,4	0:02.7	↖ 0,6	0:02.5	↖ 0,6	0:02.8	↖ 0,7	0:27.1	12	①②③④⑤	P	-6°	7
2	0:11.5	↓ 0,3	0:03.5	↘ 0,2	0:02.7	↓ 0,3	0:02.7	↖ 0,3	0:03.0	↖ 0,7	0:26.6	38	●●⑤③①	S	-6°	17
1	0:15.9	↓ 0,6	0:02.9	↓ 0,5	0:02.6	↓ 0,7	0:03.2	↘ 0,5	0:02.8	↘ 0,6	0:31.1	28	①②③④●	P	-5°	7
0	0:14.2	↘ 0,8	0:02.6	→ 0,7	0:02.4	→ 0,7	0:02.5	→ 0,6	0:02.4	→ 0,7	0:26.7	36	⑤④③②①	S	-5°	19
3											DNF					
58 HETTICH-WALZ Janina GER																
0	0:12.5	↖ 0,5	0:03.6	↖ 0,7	0:02.6	↖ 0,7	0:02.3	↖ 0,6	0:02.6	↖ 0,7	0:29.1	25	⑤④③②①	P	-6°	4
0	0:14.2	↓ 0,3	0:02.9	↓ 0,3	0:02.2	↓ 0,2	0:02.4	↘ 0,2	0:02.2	↓ 0,2	0:26.7	41	⑤④③②①	S	-6°	19
0	0:15.9	↖ 0,1	0:02.7	↗ 0,1	0:02.7	↘ 0,1	0:02.3	↘ 0,1	0:02.5	↘ 0,2	0:29.9	17	⑤④③②①	P	-5°	5
2	0:13.9	→ 0,5	0:03.2	↗ 0,3	0:02.7	↗ 0,4	0:02.9	↗ 0,3	0:02.9	↗ 0,4	0:28.1	46	⑤④●②●	S	-5°	19
2											DNF					
59 KOCERGINA Natalja LTU																
2	0:19.2	→ 0,4	0:03.3	↘ 0,5	0:04.4	↘ 0,7	0:02.7	↘ 0,7	0:03.0	↓ 0,8	0:37.1	81	●④●②①	P	-6°	15
0	0:14.5	↓ 0,3	0:02.4	↖ 0,2	0:02.3	↖ 0,3	0:02.2	↖ 0,4	0:02.8	↖ 0,3	0:27.3	44	①②③④⑤	S	-6°	19
1	0:19.1	↘ 0,5	0:02.7	↘ 0,6	0:02.7	↘ 0,6	0:03.1	↓ 0,8	0:02.7	↓ 0,8	0:34.2	52	●④③②①	P	-5°	14
1	0:14.6	↑ 0,1	0:03.0	↖ 0,1	0:01.9	↑ 0,2	0:01.8	↑ 0,3	0:02.7	↑ 0,3	0:27.1	39	①②●④⑤	S	-5°	20
4											DNF					
60 KADEVA Daniela BUL																
0	0:15.6	↘ 0,4	0:02.3	→ 0,4	0:02.4	→ 0,4	0:02.4	→ 0,4	0:02.4	→ 0,5	0:28.9	23	①②③④⑤	P	-6°	14
0	0:13.5	↘ 0,1	0:02.2	↖ 0,3	0:02.0	↖ 0,4	0:02.3	↖ 0,5	0:02.1	↖ 0,3	0:27.7	48	①②③④⑤	S	-5,5°	17
1	0:18.9	→ 0,3	0:02.5	→ 0,1	0:02.3	→ 0,1	0:02.2	→ 0,3	0:02.5	→ 0,2	0:31.5	32	●②③④⑤	P	-5°	14
0	0:13.7	↖ 0,1	0:02.2	↖ 0,2	0:01.9	↖ 0,4	0:02.0	↖ 0,3	0:02.1	↖ 0,1	0:26.2	29	①②③④⑤	S	-5°	17
1											DNF					
61 STEINER Tamara AUT																
0	0:14.4	→ 0,5	0:02.6	→ 0,4	0:02.4	↗ 0,4	0:02.4	↗ 0,7	0:02.5	↗ 0,6	0:27.8	16	⑤④③②①	P	-6°	10
0	0:11.9	↑ 0,5	0:02.4	↑ 0,6	0:02.2	↑ 0,7	0:02.4	↖ 0,4	0:02.3	↖ 0,5	0:24.4	20	⑤④③②①	S	-6°	16
0	0:17.3	↓ 0,4	0:02.4	↖ 0,4	0:02.6	↖ 0,3	0:02.3	↖ 0,3	0:02.6	↖ 0,4	0:30.8	23	⑤④③②①	P	-5°	10
1	0:13.5	↖ 0,3	0:02.5	↖ 0,5	0:02.8	↖ 0,6	0:02.3	↖ 0,6	0:03.1	↑ 0,5	0:28.0	44	⑤④③●①	S	-5°	16
1											DNF					
62 REMENOVA Maria SVK																
1	0:18.7	↓ 0,9	0:03.5	↘ 0,9	0:03.5	↘ 0,9	0:03.6	↓ 0,7	0:03.3	↓ 0,5	0:35.2	71	①②●④⑤	P	-6°	12
3	0:15.7	↖ 0,6	0:04.7	↓ 0,5	0:04.0	↘ 0,3	0:03.3	↘ 0,3	0:03.8	↖ 0,1	0:34.0	81	●●③④●	S	-5°	16
1	0:21.0	↘ 0,8	0:03.6	↓ 0,7	0:03.5	↓ 0,9	0:03.7	↓ 1,1	0:03.7	↓ 1,4	0:38.5	74	●②③④⑤	P	-5°	13
1	0:15.2	↖ 0,7	0:01.8	↖ 0,6	0:03.4	↖ 0,7	0:03.1	↖ 0,6	0:09.5	↖ 0,3	0:37.6	85	①②③●⑤	S	-5°	16
6											2:05.8	5				



Licensed to: Kurvinen Targets

BMW IBU WORLD CUP BIATHLON WOMEN 15KM INDIVIDUAL

ÖSTERSUND (SWE) 9.3.2023 13:15

P	1S	1W	2S	2W	3S	3W	4S	4W	5S	5W	ShTm	Rnk	Sht.img.	P/S	°C	La	
63 MORTON Darcie AUS																	
0	0:15.4	↓ 0,9	0:04.4	↓ 0,5	0:03.4	↓ 0,6	0:02.8	↓ 0,7	0:02.9	↘ 0,7	0:31.9	61	①②③④⑤	P	-6°	14	
3	<u>0:16.0</u>	↘ 0,2	0:04.0	← 0,3	<u>0:05.5</u>	← 0,2	<u>0:04.7</u>	↑ 0,1	0:04.3	↑ 0,0	0:37.0	93	●②●●⑤	S	-5°	20	
2	0:16.2	↓ 1,5	0:03.9	↓ 1,2	<u>0:03.4</u>	↓ 0,8	0:04.0	↓ 0,6	<u>0:04.1</u>	↓ 0,5	0:35.7	93	①②●④●	P	-5°	11	
1	0:15.4	↖ 0,4	<u>0:02.9</u>	↖ 0,6	0:02.7	↖ 0,6	0:02.8	↖ 0,5	0:02.7	← 0,4	0:29.1	81	①●③④⑤	S	-5°	19	
6											2:13.7	53					
64 AUCHENTALLER Hannah ITA																	
1	0:14.6	↘ 0,2	0:02.5	↘ 0,3	0:02.3	↘ 0,2	0:02.5	↓ 0,1	<u>0:03.6</u>	↖ 0,1	0:28.5	18	①②③④●	P	-6°	3	
0	0:16.0	↘ 0,3	0:02.9	↘ 0,2	0:04.2	← 0,3	0:02.8	↖ 0,2	0:03.4	↖ 0,1	0:32.0	73	①②③④⑤	S	-5°	19	
0	0:14.0	↓ 0,5	0:04.1	↓ 0,4	0:02.8	↓ 0,4	0:03.0	↓ 0,4	0:02.6	↘ 0,5	0:29.7	15	①②③④⑤	P	-5°	3	
0	0:16.0	← 0,2	0:03.9	↖ 0,2	0:03.4	← 0,4	0:03.2	↖ 0,5	0:03.1	← 0,6	0:32.0	69	①②③④⑤	S	-5°	19	
1											DNF						
65 LEVINS Chloe USA																	
0	0:18.1	→ 0,5	0:02.7	→ 0,5	0:02.5	→ 0,2	0:02.7	→ 0,1	0:02.5	↘ 0,1	0:31.7	46	⑤④③②①	P	-6°	11	
1	0:16.4	→ 0,5	0:02.5	↗ 0,3	<u>0:03.1</u>	→ 0,4	0:03.9	→ 0,8	0:02.2	↘ 0,7	0:31.0	71	⑤④●②①	S	-5°	19	
1	<u>0:24.2</u>	↖ 0,1	0:02.5	↖ 0,1	0:02.3	↖ 0,1	0:02.6	↖ 0,1	0:06.9	↑ 0,2	0:44.2	89	⑤④③②●	P	-5°	10	
0	0:16.1	↖ 0,3	0:02.1	↖ 0,3	0:01.9	↑ 0,3	0:01.9	↑ 0,3	0:01.9	↑ 0,3	0:26.4	31	⑤④③②①	S	-5°	18	
2											2:12.2	6					
66 BASERGA Amy SUI																	
0	0:13.1	↓ 0,3	0:02.5	↓ 0,4	0:02.2	↖ 0,4	0:02.2	↖ 0,3	0:02.5	↓ 0,3	0:26.6	11	⑤④③②①	P	-6°	6	
0	0:10.7	← 0,4	0:02.4	← 0,5	0:01.9	↖ 0,7	0:02.3	← 0,7	0:02.3	← 0,7	0:22.1	12	⑤④③②①	S	-5°	23	
1	0:15.6	↘ 0,5	0:02.9	→ 0,5	<u>0:02.3</u>	→ 0,5	0:02.5	→ 0,4	0:02.4	→ 0,5	0:29.2	10	⑤④●②①	P	-5°	6	
1	0:11.7	↖ 0,4	<u>0:02.3</u>	← 0,3	0:02.3	↖ 0,1	0:02.5	↖ 0,1	0:02.4	↖ 0,1	0:24.2	16	⑤④③●①	S	-5°	22	
2											DNF						
67 BLASHKO Daria UKR																	
0	0:18.0	↓ 0,3	0:02.8	↓ 0,2	0:02.9	↖ 0,1	0:03.1	↖ 0,2	0:03.1	← 0,1	0:33.5	61	⑤④③②①	P	-6°	10	
1	<u>0:16.8</u>	← 0,4	0:03.7	← 0,3	0:03.2	← 0,3	0:02.9	↖ 0,4	0:02.7	↖ 0,5	0:32.0	74	⑤④③②●	S	-5°	21	
0	0:19.7	→ 0,6	0:04.2	→ 0,1	0:03.5	↗ 0,1	0:02.5	↘ 0,2	0:03.1	↘ 0,2	0:38.4	73	⑤④③②①	P	-5°	11	
0	0:16.6	← 0,1	0:03.1	← 0,2	0:03.5	← 0,1	0:03.6	↘ 0,1	0:05.2	↘ 0,2	0:34.8	80	⑤④③②①	S	-5°	28	
1											2:18.8	72					
68 CHU Yuanmeng CHN																	
2	<u>0:17.1</u>	↘ 1,0	0:04.9	↘ 0,8	<u>0:02.9</u>	↘ 0,8	0:07.6	↘ 0,5	0:04.2	↘ 0,5	0:39.8	88	●②●④⑤	P	-6°	14	
0	0:17.6	↓ 0,7	0:02.2	↓ 0,6	0:02.3	↓ 0,7	0:02.3	↖ 0,6	0:02.2	↖ 0,8	0:29.3	60	①②③④⑤	S	-5°	28	
2	0:19.7	→ 0,3	0:06.6	↗ 0,3	<u>0:03.1</u>	→ 0,5	0:03.3	→ 0,3	<u>0:03.3</u>	→ 0,2	0:39.1	77	①②●④●	P	-5°	15	
2	0:13.7	↖ 0,4	0:02.4	↖ 0,6	<u>0:02.5</u>	↖ 0,9	0:03.0	↓ 0,8	<u>0:02.5</u>	↖ 0,5	0:26.6	32	①②●④●	S	-5°	30	
6											2:18.8	73					



Licensed to: Kurvinen Targets

BMW IBU WORLD CUP BIATHLON WOMEN 15KM INDIVIDUAL

ÖSTERSUND (SWE) 9.3.2023 13:15

P	1S	1W	2S	2W	3S	3W	4S	4W	5S	5W	ShTm	Rnk	Sht.img.	P/S	°C	La	
69 LIEN Ida NOR																	
1	<u>0:14.2</u>	↖ 0,3	0:03.6	↖ 0,3	0:02.5	↖ 0,4	0:04.2	↖ 0,4	0:03.5	↖ 0,4	0:32.3	54	⑤④③②●	P	-6°	1	
0	0:12.1	→ 0,5	0:02.7	→ 0,8	0:02.7	→ 1,0	0:02.7	→ 1,1	0:03.1	→ 0,9	0:26.5	37	⑤④③②①	S	-5°	18	
2	<u>0:17.9</u>	↘ 0,1	0:02.8	↘ 0,1	0:02.9	↓ 0,1	<u>0:03.8</u>	↘ 0,1	0:02.9	↘ 0,1	0:35.0	55	⑤●③②●	P	-5°	1	
2	<u>0:13.2</u>	↑ 0,3	0:02.6	↑ 0,3	0:02.6	↑ 0,5	0:02.8	↑ 0,5	<u>0:04.7</u>	↑ 0,5	0:28.9	53	●④③②●	S	-5°	18	
5											2:12.2	7					
70 HALVARSSON Ella SWE																	
0	0:16.5	↖ 0,7	0:02.5	↖ 0,6	0:02.2	↖ 0,7	0:02.1	↖ 0,7	0:02.2	↖ 0,5	0:29.0	24	①②③④⑤	P	-6°	4	
0	0:15.3	↖ 0,4	0:02.1	↖ 0,3	0:02.1	↖ 0,1	0:02.0	↓ 0,3	0:01.9	↓ 0,4	0:25.9	31	⑤④③②①	S	-5°	29	
1	<u>0:18.0</u>	↓ 0,4	0:02.6	↓ 0,4	0:02.6	↓ 0,4	0:02.4	↘ 0,1	0:02.5	↘ 0,1	0:31.6	33	●②③④⑤	P	-5°	4	
0	0:15.6	↖ 0,8	0:02.0	↓ 0,9	0:01.8	↓ 0,8	0:01.6	↓ 0,7	0:01.6	↖ 0,6	0:25.4	25	⑤④③②①	S	-5°	29	
1											2:18.8	74					
71 KO Eunjung KOR																	
0	0:16.6	↘ 0,1	0:02.5	↗ 0,1	0:02.9	→ 0,1	0:02.5	↘ 0,1	0:02.4	↘ 0,2	0:30.2	34	⑤④③②①	P	-6°	12	
2	0:15.9	↘ 0,9	0:02.8	→ 1,0	<u>0:02.5</u>	→ 0,9	0:02.6	↘ 0,8	<u>0:02.4</u>	↘ 1,0	0:29.0	55	●④●②①	S	-5°	19	
1	0:19.2	↗ 0,4	0:02.7	↗ 0,4	0:02.4	↗ 0,4	0:02.2	↗ 0,4	<u>0:02.4</u>	↑ 0,4	0:31.9	36	●④③②①	P	-5°	14	
0	0:15.5	↖ 0,1	0:03.2	↖ 0,1	0:02.2	↖ 0,1	0:01.8	↖ 0,1	0:02.3	↖ 0,2	0:27.9	43	⑤④③②①	S	-5°	21	
3											2:18.8	71					
72 ERMITS Regina EST																	
0	0:16.0	↘ 0,2	0:02.6	↓ 0,1	0:02.5	↖ 0,1	0:02.4	↖ 0,1	0:02.5	↖ 0,1	0:28.9	22	⑤④③②①	P	-6°	11	
0	0:11.5	↘ 1,0	0:02.7	↘ 0,9	0:02.5	↘ 1,0	0:02.1	↘ 1,1	0:02.2	↘ 1,1	0:21.0	6	⑤④③②①	S	-5°	18	
1	<u>0:18.2</u>	↗ 0,3	0:02.8	↗ 0,4	0:02.5	↗ 0,4	0:02.7	↗ 0,4	0:02.6	↑ 0,4	0:31.8	35	⑤④③②●	P	-5°	11	
0	0:14.0	↖ 0,1	0:02.3	↖ 0,3	0:02.5	↖ 0,5	0:02.0	↖ 0,2	0:02.2	↖ 0,5	0:25.3	22	⑤④③②①	S	-5°	18	
1											2:18.8	68					
73 GHILENKO Alla MDA																	
0	0:13.1	↖ 0,1	0:02.2	↑ 0,1	0:02.0	↘ 0,1	0:10.2	↖ 0,2	0:08.3	↓ 0,3	0:39.2	87	⑤④③②①	P	-6°	15	
0	0:10.3	↖ 0,1	0:01.8	↓ 0,2	0:01.8	↖ 0,2	0:01.7	↖ 0,4	0:01.9	↖ 0,3	0:19.8	2	⑤④③②①	S	-5°	16	
3	<u>0:14.0</u>	↓ 0,1	0:02.5	↓ 0,1	<u>0:02.1</u>	↖ 0,1	<u>0:02.2</u>	↖ 0,1	0:03.6	↖ 0,1	0:28.0	4	⑤●●②●	P	-5°	15	
2	0:14.2	↖ 0,2	<u>0:02.0</u>	↖ 0,4	0:02.1	↖ 0,4	0:01.9	↖ 0,3	<u>0:01.8</u>	↖ 0,6	0:22.0	6	●④③●①	S	-5°	18	
5											2:18.8	69					
74 MAKA Anna POL																	
0	0:18.1	↖ 0,3	0:02.7	↓ 0,3	0:02.4	↓ 0,3	0:02.8	↓ 0,3	0:02.5	↘ 0,2	0:32.5	55	①②③④⑤	P	-6°	11	
2	<u>0:16.3</u>	↓ 0,5	0:03.4	↓ 0,6	0:04.1	↓ 0,4	0:02.9	↘ 0,3	<u>0:02.5</u>	↓ 0,4	0:33.7	77	●②③④●	S	-5°	18	
0	0:18.3	→ 0,7	0:02.7	→ 0,8	0:02.6	→ 0,8	0:02.6	↘ 0,6	0:02.7	↘ 0,4	0:32.1	39	①②③④⑤	P	-5°	15	
0	0:18.4	↖ 0,2	0:03.0	↖ 0,5	0:02.7	↖ 0,7	0:02.5	↖ 0,6	0:02.6	↖ 0,6	0:31.6	67	①②③④⑤	S	-5°	19	
2											2:18.8	70					



Licensed to: Kurvinen Targets

BMW IBU WORLD CUP BIATHLON WOMEN 15KM INDIVIDUAL

ÖSTERSUND (SWE) 9.3.2023 13:15

P	1S	1W	2S	2W	3S	3W	4S	4W	5S	5W	ShTm	Rnk	Sht.img.	P/S	°C	La	
75 SABULE Annija LAT																	
0	0:17.6	↖ 0,8	0:03.2	↖ 0,6	0:03.4	↖ 0,4	0:03.1	↖ 0,8	0:04.0	↖ 0,7	0:34.8	69	⑤④③②①	P	-6°	15	
1	0:15.5	↓ 0,3	0:03.1	↓ 0,4	0:02.2	↓ 0,4	0:02.6	↓ 0,3	0:02.7	↓ 0,3	0:28.8	53	●④③②①	S	-5°	19	
1	0:18.5	↖ 0,3	0:03.2	↖ 0,2	0:03.3	↖ 0,2	0:03.2	↖ 0,3	0:02.7	↖ 0,2	0:35.3	58	⑤④●②①	P	-5°	14	
2	0:16.3	↖ 0,1	0:02.7	→ 0,1	0:02.4	→ 0,2	0:02.0	→ 0,3	0:02.0	→ 0,4	0:28.7	51	●④③②●	S	-5°	18	
4											2:18.8	79					
76 CHIRKOVA Elena ROU																	
3	0:18.5	↖ 0,7	0:04.5	↖ 0,6	0:02.6	↖ 0,9	0:02.6	↖ 0,6	0:02.6	↓ 0,4	0:34.5	67	●②●④●	P	-6°	14	
0	0:11.8	↖ 0,5	0:01.7	↖ 0,3	0:01.6	↖ 0,2	0:01.4	↓ 0,1	0:01.7	↓ 0,3	0:20.7	5	①②③④⑤	S	-5°	17	
0	0:20.8	↖ 0,7	0:02.3	↖ 0,9	0:05.9	↖ 1,0	0:02.3	↖ 0,8	0:02.6	↖ 0,7	0:37.1	69	①②③④⑤	P	-5°	15	
1	0:14.4	↗ 0,3	0:01.9	↑ 0,2	0:01.8	↑ 0,2	0:01.7	↑ 0,2	0:01.8	↑ 0,2	0:24.1	15	①②③④●	S	-5°	17	
4											2:18.8	80					
77 CHARVATOVA Lucie CZE																	
1	0:14.5	→ 0,2	0:03.0	→ 0,3	0:02.6	→ 0,2	0:03.0	→ 0,1	0:03.2	↘ 0,2	0:31.7	47	①②③④●	P	-6°	10	
1	0:13.0	↓ 0,7	0:03.6	↓ 0,9	0:03.0	↓ 1,0	0:03.1	↓ 0,8	0:03.6	↓ 0,6	0:29.3	59	⑤●③②①	S	-5°	29	
0	0:14.5	↖ 0,8	0:02.7	↖ 0,8	0:02.9	↖ 0,9	0:02.7	↖ 0,7	0:02.8	↓ 0,5	0:29.5	14	①②③④⑤	P	-5°	8	
0	0:11.8	↖ 0,2	0:02.7	↖ 0,1	0:02.9	↖ 0,1	0:03.0	↖ 0,1	0:03.2	↖ 0,2	0:26.6	34	⑤④③②①	S	-5°	29	
2											2:18.8	81					
78 AKHATOVA Lyudmila KAZ																	
0	0:21.2	↖ 0,6	0:03.2	↑ 0,7	0:02.9	↖ 0,5	0:03.5	↖ 0,3	0:03.3	↖ 0,3	0:38.2	85	⑤④③②①	P	-6°	13	
1	0:20.9	→ 0,5	0:03.3	→ 0,5	0:02.6	→ 0,6	0:03.1	→ 0,6	0:02.9	→ 0,6	0:36.8	84	●②③④⑤	S	-5°	19	
2	0:21.7	↖ 0,3	0:02.7	↖ 0,3	0:03.1	↖ 0,2	0:03.3	↖ 0,2	0:07.0	↖ 0,6	0:44.0	88	⑤●●②①	P	-5°	13	
2	0:17.5	↑ 0,4	0:03.0	↗ 0,1	0:03.4	↖ 0,1	0:03.3	↘ 0,1	0:03.1	→ 0,2	0:33.8	78	①②●④●	S	-5°	17	
5											2:18.8	78					
79 BILOSIUK Olena UKR																	
0	0:15.4	↓ 0,4	0:02.8	↓ 0,5	0:02.7	↓ 0,4	0:02.3	↓ 0,2	0:02.5	↘ 0,1	0:29.2	27	⑤④③②①	P	-5°	9	
0	0:15.7	→ 0,4	0:01.8	→ 0,4	0:01.7	→ 0,5	0:01.6	→ 0,5	0:03.9	→ 0,6	0:27.2	43	⑤④③②①	S	-5°	20	
0	0:17.1	↖ 0,4	0:03.2	↓ 0,4	0:02.3	↓ 0,4	0:02.8	↓ 0,3	0:02.4	↖ 0,2	0:31.1	27	⑤④③②①	P	-5°	9	
0	0:15.2	↖ 0,1	0:02.5	↓ 0,0	0:04.0	↖ 0,2	0:04.7	↖ 0,1	0:08.0	↖ 0,2	0:37.0	82	⑤④③②①	S	-5°	21	
0											2:18.8	75					
80 SATO Aoi JPN																	
2	0:20.9	↖ 0,9	0:03.2	↖ 1,0	0:02.6	↖ 1,1	0:02.9	↖ 1,0	0:03.4	↖ 0,9	0:36.6	80	●●③②①	P	-5°	12	
1	0:17.7	↖ 0,3	0:13.8	↖ 0,1	0:03.7	↓ 0,2	0:03.8	↓ 0,2	0:03.4	↓ 0,1	0:45.5	93	⑤④③②●	S	-5°	23	
0	0:25.6	↖ 0,1	0:03.3	↖ 0,1	0:04.1	↓ 0,1	0:03.7	↖ 0,2	0:10.0	↖ 0,5	0:50.3	93	⑤④③②①	P	-5°	10	
1	0:18.5	↖ 0,1	0:04.6	↓ 0,2	0:04.8	↖ 0,3	0:03.1	↓ 0,4	0:03.6	↓ 0,3	0:37.4	84	⑤④③②●	S	-5°	23	
4											2:18.8	76					



Licensed to: Kurvinen Targets

BMW IBU WORLD CUP BIATHLON WOMEN 15KM INDIVIDUAL

ÖSTERSUND (SWE) 9.3.2023 13:15

P	1S	1W	2S	2W	3S	3W	4S	4W	5S	5W	ShTm	Rnk	Sht.img.	P/S	°C	La
81 KYPIACHENKOVA Liubov UKR																
1	0:14.7	↙ 0,5	0:03.1	↙ 0,6	0:03.0	↙ 0,6	0:02.8	↙ 0,4	0:02.9	↙ 0,3	0:29.6	31	● (4)(3)(2)(1)	P	-5°	8
0	0:14.2	→ 0,4	0:02.1	→ 0,6	0:02.4	→ 0,5	0:03.0	→ 0,5	0:02.4	↘ 0,3	0:26.7	40	(5)(4)(3)(2)(1)	S	-5°	18
2	0:16.1	↘ 0,1	0:03.0	↙ 0,3	0:03.1	↙ 0,2	0:02.8	↙ 0,1	0:03.6	↘ 0,1	0:32.0	38	●● (3)(2)(1)	P	-5°	8
1	0:19.0	↑ 0,4	0:03.1	→ 0,1	0:02.5	↘ 0,1	0:02.5	↘ 0,1	0:02.7	→ 0,1	0:32.3	70	(5)(4)(3)(2)●	S	-5°	19
4											2:18.8	77				
82 DICKINSON Kelsey Joa USA																
1	0:19.9	↙ 0,5	0:03.8	↓ 0,6	0:02.3	↓ 0,4	0:02.6	↘ 0,4	0:02.7	↘ 0,3	0:34.5	68	(5)● (3)(2)(1)	P	-5°	11
0	0:13.0	↙ 0,5	0:02.0	↙ 0,4	0:01.7	↙ 0,5	0:01.9	↙ 0,5	0:01.8	↙ 0,7	0:23.0	14	(1)(2)(3)(4)(5)	S	-5°	17
1	0:22.1	↘ 0,6	0:02.4	↘ 0,6	0:02.7	↑ 0,4	0:02.5	↑ 0,3	0:02.5	↘ 0,3	0:35.3	57	(5)(4)(3)● (1)	P	-5°	11
0	0:13.8	↑ 0,2	0:02.7	↑ 0,3	0:01.9	↑ 0,4	0:03.8	↑ 0,3	0:02.3	↑ 0,3	0:27.6	42	(1)(2)(3)(4)(5)	S	-5°	17
2											2:18.8	60				
83 ARNEKLEIV Juni NOR																
0	0:17.8	↙ 0,4	0:02.5	↙ 0,5	0:02.5	↙ 0,6	0:02.1	↙ 0,5	0:02.6	↙ 0,6	0:31.2	42	(5)(4)(3)(2)(1)	P	-5°	1
0	0:12.9	→ 0,2	0:06.5	→ 0,5	0:02.2	→ 0,5	0:02.1	→ 0,4	0:04.0	→ 0,4	0:30.3	64	(5)(4)(3)(2)(1)	S	-5°	17
1	0:18.8	↙ 1,1	0:02.5	↙ 1,0	0:02.5	↙ 0,9	0:02.3	↙ 0,9	0:02.2	↙ 0,9	0:32.7	44	● (4)(3)(2)(1)	P	-5°	1
0	0:18.4	↘ 0,3	0:03.0	↙ 0,6	0:02.5	↙ 0,7	0:02.9	↙ 0,7	0:02.7	↙ 0,6	0:32.7	75	(5)(4)(3)(2)(1)	S	-5°	17
1											2:18.8	61				
84 HIERNICKEL Lydia SUI																
3	0:16.8	↙ 0,3	0:13.9	→ 0,2	0:02.8	→ 0,6	0:04.1	→ 0,6	0:03.2	→ 0,7	0:43.5	91	(1)●●● (5)	P	-5°	6
2	0:16.2	↙ 0,1	0:07.8	↙ 0,3	0:03.8	↙ 0,2	0:02.9	↙ 0,1	0:04.3	↓ 0,1	0:38.0	86	● (2)(3)● (5)	S	-5°	22
2	0:18.6	↓ 0,3	0:04.2	↙ 0,2	0:02.6	↙ 0,3	0:02.5	↙ 0,4	0:02.5	↙ 0,4	0:36.0	62	● (2)(3)(4)●	P	-5°	6
2	0:21.1	↘ 0,3	0:03.7	↑ 0,3	0:03.3	↑ 0,3	0:03.1	↑ 0,3	0:04.0	↑ 0,3	0:38.0	86	(1)● (3)● (5)	S	-5°	19
9											2:18.8	62				
85 FUKUDA Hikaru JPN																
2	0:22.8	↑ 0,1	0:02.4	↑ 0,1	0:02.5	↑ 0,1	0:02.5	↑ 0,2	0:02.2	↑ 0,2	0:36.4	78	● (4)(3)(2)●	P	-5°	5
1	0:19.5	↘ 0,3	0:04.3	→ 0,6	0:02.1	→ 0,4	0:02.3	↘ 0,4	0:02.1	↘ 0,5	0:34.0	80	● (4)(3)(2)(1)	S	-5°	22
1	0:23.5	↘ 0,5	0:02.7	↘ 0,3	0:02.6	↓ 0,1	0:03.2	↘ 0,1	0:05.6	↘ 0,3	0:41.2	82	(5)(4)(3)● (1)	P	-5°	8
0	0:21.6	↘ 0,7	0:02.8	↘ 0,5	0:02.9	↘ 0,4	0:02.9	↘ 0,3	0:03.1	↘ 0,1	0:35.7	81	(5)(4)(3)(2)(1)	S	-5°	21
4											2:18.8	58				
87 DICKSON Emily CAN																
0	0:18.2	→ 0,8	0:02.0	→ 1,0	0:02.1	→ 1,1	0:02.3	→ 0,9	0:03.3	→ 0,5	0:32.1	52	(5)(4)(3)(2)(1)	P	-5°	14
1	0:16.0	↙ 0,5	0:02.4	↘ 0,6	0:02.2	↘ 0,4	0:02.3	↘ 0,3	0:01.8	↘ 0,5	0:27.6	46	(5)(4)(3)● (1)	S	-5°	18
2	0:20.6	↘ 0,3	0:02.9	↘ 0,3	0:02.7	↑ 0,3	0:02.5	↑ 0,3	0:03.0	↗ 0,3	0:36.4	63	(5)● (3)● (1)	P	-5°	14
1	0:17.6	↓ 0,6	0:02.8	↘ 0,5	0:02.6	↘ 0,5	0:02.5	↘ 0,5	0:02.7	↘ 0,3	0:30.8	63	(5)● (3)(2)(1)	S	-5°	21
4											2:18.8	59				



Licensed to: Kurvinen Targets

BMW IBU WORLD CUP BIATHLON WOMEN 15KM INDIVIDUAL

ÖSTERSUND (SWE) 9.3.2023 13:15

P	1S	1W	2S	2W	3S	3W	4S	4W	5S	5W	ShTm	Rnk	Sht.img.	P/S	°C	La	
88 VINKLARKOVA Tereza CZE																	
1	<u>0:13.9</u>	↑ 0,3	0:03.3	↑ 0,4	0:02.6	↖ 0,4	0:02.9	↖ 0,4	0:03.2	↑ 0,3	0:29.2	26	● (2)(3)(4)(5)	P	-5°	3	
1	0:15.5	↓ 0,5	0:02.6	↓ 0,3	0:02.5	↘ 0,3	<u>0:02.6</u>	↘ 0,3	0:03.4	↘ 0,3	0:29.3	58	(5) ● (3)(2)(1)	S	-5°	29	
5	<u>0:15.1</u>	↖ 0,5	<u>0:04.3</u>	↓ 0,8	<u>0:04.1</u>	↓ 0,4	<u>0:04.4</u>	↓ 0,4	<u>0:05.6</u>	↖ 0,2	0:36.4	64	● ● ● ● ●	P	-5°	8	
2	0:15.6	↓ 0,5	<u>0:02.3</u>	↓ 0,3	<u>0:03.4</u>	↓ 0,1	0:03.1	↓ 0,1	0:03.4	↘ 0,1	0:30.4	60	(5)(4) ● ● (1)	S	-5°	30	
9											2:18.8	66					
89 REMENOVA Zuzana SVK																	
2	<u>0:19.1</u>	→ 0,6	0:04.7	→ 1,0	0:04.2	→ 1,1	<u>0:03.8</u>	→ 1,0	0:04.3	→ 1,0	0:40.3	89	● (2)(3) ● (5)	P	-5°	13	
2	0:18.5	← 0,4	0:02.5	← 0,4	<u>0:02.4</u>	↖ 0,4	<u>0:02.3</u>	↖ 0,6	0:02.4	↓ 0,5	0:30.9	70	(1)(2) ● ● (5)	S	-5°	20	
2	0:18.5	↖ 0,4	<u>0:03.3</u>	↖ 0,3	0:02.9	↑ 0,3	<u>0:03.3</u>	↑ 0,3	0:03.5	↗ 0,3	0:35.2	56	(1) ● (3) ● (5)	P	-5°	13	
0	0:14.4	← 1,1	0:02.5	← 1,1	0:02.7	← 0,6	0:02.0	← 0,3	0:01.8	↖ 0,2	0:25.6	26	(1)(2)(3)(4)(5)	S	-5°	16	
6											2:18.8	67					
91 ZDRAVKOVA Maria BUL																	
0	0:19.8	→ 0,6	0:02.0	→ 0,6	0:01.8	→ 0,5	0:01.7	→ 0,5	0:02.1	→ 0,4	0:31.4	44	(1)(2)(3)(4)(5)	P	-5°	15	
4	<u>0:19.4</u>	↓ 0,5	0:01.9	↓ 0,4	<u>0:01.8</u>	↘ 0,5	<u>0:01.9</u>	↘ 0,8	<u>0:02.1</u>	↘ 0,9	0:30.4	66	● (2) ● ● ●	S	-5°	29	
1	0:19.1	↖ 0,2	0:01.9	↖ 0,4	<u>0:01.9</u>	↖ 0,7	0:09.0	↖ 0,6	0:02.2	↖ 0,7	0:38.1	72	(1)(2) ● (4)(5)	P	-5°	14	
2	<u>0:17.4</u>	← 0,4	<u>0:15.1</u>	↖ 0,1	0:02.2	↑ 0,1	0:01.9	↗ 0,1	0:12.3	↖ 0,2	0:52.2	93	● ● (3)(4)(5)	S	-5°	30	
7											2:17.5	55					
92 JUPPE Anna AUT																	
1	0:17.7	→ 0,6	0:04.1	→ 0,4	0:04.4	→ 0,9	<u>0:04.8</u>	→ 0,8	0:03.6	→ 0,7	0:38.4	86	(1)(2)(3) ● (5)	P	-5°	10	
0	0:17.5	↘ 0,3	0:03.9	↘ 0,3	0:03.4	↘ 0,1	0:03.7	↖ 0,2	0:02.9	↖ 0,4	0:34.0	79	(1)(2)(3)(4)(5)	S	-5°	23	
1	0:22.2	↖ 0,8	0:04.1	↖ 0,7	0:03.5	↖ 0,6	<u>0:03.4</u>	↖ 0,5	0:03.2	↓ 0,7	0:39.5	78	(1)(2)(3) ● (5)	P	-5°	10	
1	0:15.0	↓ 0,4	0:04.5	↖ 0,4	0:03.0	↖ 0,4	0:02.8	← 0,7	<u>0:02.8</u>	← 0,6	0:32.0	68	(1)(2)(3)(4) ●	S	-5°	26	
3											2:18.8	65					
93 TALIHAERM Johanna EST																	
2	0:16.3	→ 0,7	0:03.2	→ 1,0	<u>0:03.0</u>	↘ 1,1	0:07.0	→ 0,7	<u>0:03.2</u>	→ 0,6	0:36.4	79	● (4) ● (2)(1)	P	-5°	12	
2	<u>0:16.3</u>	↖ 0,2	<u>0:03.2</u>	← 0,4	0:03.3	← 0,5	0:04.0	↖ 0,6	0:03.8	↖ 0,3	0:34.3	82	(5)(4)(3) ● ●	S	-5°	17	
1	0:21.6	↖ 0,5	0:03.6	↖ 0,6	0:02.9	↖ 0,6	<u>0:02.9</u>	↖ 0,5	0:04.9	← 0,4	0:40.1	81	(5) ● (3)(2)(1)	P	-5°	12	
0	0:15.0	→ 0,2	0:03.4	→ 0,1	0:03.8	→ 0,1	0:04.1	↗ 0,1	0:03.7	↗ 0,1	0:34.1	79	(5)(4)(3)(2)(1)	S	-5°	18	
5											2:18.8	63					
94 COLOMBO Caroline FRA																	
1	0:19.0	→ 0,2	0:03.5	→ 0,2	<u>0:02.7</u>	→ 0,3	0:03.2	→ 0,8	0:02.7	↘ 0,8	0:35.8	77	(5)(4) ● (2)(1)	P	-5°	2	
1	0:12.3	↓ 0,7	<u>0:02.2</u>	↓ 0,5	0:03.0	↓ 0,5	0:02.9	↓ 0,4	0:02.0	↓ 0,2	0:25.7	29	(5)(4)(3) ● (1)	S	-5°	16	
2	0:19.4	↖ 0,3	<u>0:03.0</u>	↖ 0,6	<u>0:02.8</u>	↓ 1,0	0:04.6	↖ 0,8	0:03.0	↖ 0,9	0:37.1	68	(5)(4) ● ● (1)	P	-5°	2	
0	0:12.5	↗ 0,5	0:02.3	↗ 0,5	0:02.5	→ 0,6	0:03.2	→ 0,4	0:03.0	→ 0,2	0:26.7	35	(5)(4)(3)(2)(1)	S	-5°	16	
4											2:18.8	64					



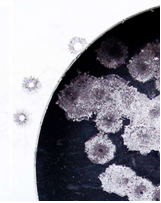
Licensed to: Kurvinen Targets

BMW IBU WORLD CUP BIATHLON WOMEN 15KM INDIVIDUAL

ÖSTERSUND (SWE) 9.3.2023 13:15

P	1S	1W	2S	2W	3S	3W	4S	4W	5S	5W	ShTm	Rnk	Sht.img.	P/S	°C	La
96 SIDOROWICZ Natalia POL																
1	0:21.0	↘ 0,9	0:02.7	↘ 0,8	0:02.7	↘ 0,9	0:02.6	↘ 0,8	<u>0:02.5</u>	↘ 0,8	0:35.1	70	①②③④●	P	-5°	15
0	0:16.5	↓ 0,5	0:02.5	↓ 0,3	0:02.3	↓ 0,4	0:02.4	↘ 0,5	0:02.5	↘ 1,0	0:29.1	56	⑤④③②①	S	-5°	22
0	0:18.5	↘ 0,6	0:02.8	↘ 0,6	0:02.4	↘ 0,5	0:02.5	↘ 0,5	0:02.5	↘ 0,2	0:32.2	40	①②③④⑤	P	-5°	15
0	0:15.6	→ 0,5	0:02.2	↘ 0,6	0:03.1	↘ 0,6	0:02.4	↘ 0,5	0:02.3	↘ 0,6	0:28.5	48	⑤④③②①	S	-5°	22
1											2:17.5	54				
97 KONDRATYEVA Anastass KAZ																
0	0:20.6	↘ 0,3	0:03.1	→ 0,4	0:03.7	↘ 0,3	0:02.6	↘ 0,3	0:02.7	↘ 0,5	0:37.9	83	⑤④③②①	P	-5°	14
1	<u>0:14.3</u>	↓ 0,2	0:04.4	↓ 0,3	0:02.9	↓ 0,1	0:02.9	↓ 0,1	0:02.9	↘ 0,1	0:29.9	62	⑤④③②●	S	-5°	17
0	0:23.5	← 1,5	0:04.3	← 1,2	0:04.0	← 0,3	0:03.0	↖ 0,1	0:03.4	↓ 0,1	0:42.8	85	⑤④③②①	P	-5°	15
0	0:14.4	↖ 0,8	0:03.7	↖ 0,5	0:02.9	↖ 0,5	0:02.6	↑ 0,3	0:02.7	↖ 0,2	0:28.9	52	⑤④③②①	S	-5°	17
1											2:17.5	57				
98 LESCINKAITE Gabriel LTU																
0	0:15.7	→ 0,4	0:03.1	→ 0,4	0:03.0	→ 0,5	0:02.7	↘ 0,4	0:02.6	↘ 0,3	0:30.3	36	①②③④⑤	P	-5°	15
2	0:14.2	← 0,1	0:02.8	↓ 0,2	<u>0:02.7</u>	↓ 0,1	0:03.0	↗ 0,2	<u>0:02.5</u>	↗ 0,3	0:28.2	49	①②●④●	S	-5°	18
0	0:16.3	↖ 0,1	0:03.9	↓ 0,1	0:02.6	↘ 0,1	0:03.1	↓ 0,1	0:02.5	↓ 0,1	0:32.3	41	①②③④⑤	P	-5°	13
1	0:16.0	↖ 0,8	<u>0:03.2</u>	↖ 0,9	0:03.1	↖ 0,8	0:03.3	↖ 0,9	0:03.7	↖ 0,6	0:31.6	66	①●③④⑤	S	-5°	20
3											2:17.5	56				





Licensed to: Kurvinen Targets

BMW IBU WORLD CUP BIATHLON WOMEN 15KM INDIVIDUAL
ÖSTERSUND (SWE) 9.3.2023 13:15

Total shots recorded: 1860, missed shots: 275 => 14,78 %

Prone shots recorded: 930, missed shots: 128 => 13,76 %

Standing shots recorded: 930, missed shots: 147 => 15,81 %

Target usage **series / shots**

