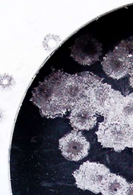


Licensed to: Kurvinen Targets

IBU WORLD CUP BIATHLON WOMEN 10 KM PURSUIT

KONTIOLAHTI, FINLAND 6.12.2020 16:15

P	1S	1W	2S	2W	3S	3W	4S	4W	5S	5W	ShTm	Rnk	Sht.img.	P/S	°C	La	
1 OEBERG Hanna SWE																	
0	0:13.3	↗ 1,9	0:02.4	↗ 1,7	0:02.2	↗ 1,2	0:02.1	↗ 1,2	0:02.2	↗ 1,6	0:27.2	8	⑤④③②①	P	1°	1	
1	0:15.8	↖ 1,1	0:02.0	↖ 1,3	0:01.9	↖ 1,2	0:02.6	↗ 0,9	0:02.8	↗ 1,2	0:28.9	11	⑤●③②①	P	1°	1	
1	0:11.9	↗ 1,0	0:02.3	↗ 1,0	0:01.9	↗ 0,9	0:03.1	↗ 0,8	0:02.3	↗ 0,8	0:25.8	17	⑤●③②①	S	1°	1	
1	0:11.7	↗ 1,2	0:02.5	↖ 1,6	0:02.2	↗ 1,6	0:02.2	↗ 1,7	0:02.4	↗ 1,6	0:24.1	6	⑤●③②①	S	1°	2	
3											1:46.0	2					
2 CHEVALIER-BOUCHET An FRA																	
1	0:14.0	↗ 1,1	0:02.6	↗ 1,3	0:02.8	↗ 1,9	0:02.7	↗ 1,9	0:02.5	↗ 2,0	0:31.2	30	⑤④③●①	P	1°	2	
2	0:16.7	↗ 1,4	0:02.9	↗ 1,7	0:06.1	↖ 0,9	0:02.7	↗ 1,2	0:02.9	↖ 1,8	0:35.0	45	⑤④③●●	P	1°	2	
4	0:14.8	↗ 1,3	0:03.3	↗ 1,4	0:02.7	↗ 1,2	0:06.6	↖ 1,5	0:03.5	↖ 1,5	0:33.9	52	●●●②●	S	1°	6	
0	0:12.5	↖ 1,1	0:02.4	↗ 0,8	0:03.0	↗ 1,0	0:02.4	↗ 0,8	0:02.9	↗ 0,6	0:26.9	17	⑤④③②①	S	1°	30	
7											2:07.0	38					
3 OEBERG Elvira SWE																	
1	0:15.3	↗ 1,0	0:03.3	↗ 0,6	0:02.7	↗ 0,5	0:03.4	↑ 0,5	0:02.7	↗ 0,7	0:31.2	31	⑤④③②●	P	1°	3	
1	0:14.5	↗ 1,3	0:03.1	↗ 1,0	0:02.4	↗ 0,8	0:02.6	↗ 0,8	0:02.7	↗ 1,0	0:28.3	7	⑤●③②①	P	1°	6	
1	0:13.3	↗ 1,3	0:04.3	↗ 1,3	0:02.8	↗ 1,2	0:03.2	↖ 1,2	0:04.0	↖ 1,6	0:29.9	35	⑤④③●①	S	1°	7	
1	0:11.5	↗ 1,2	0:02.2	↗ 1,1	0:02.0	↗ 1,1	0:02.5	↗ 1,0	0:02.4	↗ 1,0	0:22.7	3	⑤●③②①	S	1°	9	
4											1:52.1	14					
4 ROEISELAND Marte Ols NOR																	
0	0:13.6	↑ 0,3	0:02.3	↑ 0,4	0:02.6	↗ 0,7	0:02.4	↑ 0,1	0:03.1	↗ 0,2	0:27.4	9	⑤④③②①	P	1°	4	
0	0:14.4	↖ 1,2	0:02.8	↗ 1,0	0:02.6	↗ 1,4	0:04.3	↖ 2,3	0:03.6	↖ 2,3	0:31.1	24	⑤④③②①	P	1°	3	
1	0:10.7	↗ 1,1	0:02.2	↗ 1,0	0:02.2	↗ 0,9	0:02.1	↗ 0,9	0:02.4	↗ 0,8	0:24.1	11	●④③②①	S	1°	2	
1	0:12.4	↗ 1,2	0:02.2	↖ 1,6	0:01.9	↗ 1,6	0:04.4	↗ 1,7	0:02.3	↗ 1,4	0:26.7	15	⑤④●②①	S	1°	1	
2											1:49.3	10					
5 HERRMANN Denise GER																	
0	0:17.4	↗ 0,9	0:03.0	↗ 1,1	0:03.1	↗ 1,2	0:03.1	↗ 1,2	0:03.1	↗ 1,2	0:33.1	41	①②③④⑤	P	1°	5	
2	0:19.0	↗ 1,0	0:02.5	↗ 0,8	0:03.0	↗ 0,7	0:02.6	↗ 1,1	0:02.7	↗ 0,9	0:33.7	40	①●③④●	P	1°	4	
1	0:12.7	↗ 0,9	0:02.2	↖ 0,7	0:02.1	↗ 0,8	0:02.4	↖ 0,8	0:02.2	↖ 0,8	0:24.1	10	⑤④③②●	S	1°	13	
1	0:16.1	↑ 1,0	0:02.9	↑ 1,3	0:09.5	↗ 1,4	0:02.3	↗ 1,6	0:02.3	↗ 1,7	0:35.5	49	⑤④③②●	S	1°	10	
4											2:06.4	37					
6 DAVIDOVA Marketa CZE																	
1	0:16.4	↗ 0,9	0:02.5	↗ 1,1	0:02.4	↗ 1,2	0:02.3	↗ 1,2	0:02.6	↗ 1,2	0:29.4	19	●②③④⑤	P	1°	6	
2	0:25.1	↗ 1,1	0:02.8	↗ 1,4	0:02.6	↖ 1,4	0:02.4	↗ 1,3	0:02.7	↗ 1,4	0:38.8	55	●②③●⑤	P	1°	10	
2	0:15.7	↗ 0,9	0:04.1	↗ 1,0	0:02.9	↗ 1,1	0:03.0	↗ 1,0	0:03.0	↖ 1,0	0:32.6	46	①●●④⑤	S	1°	16	
1	0:17.5	↖ 1,7	0:04.8	↖ 1,3	0:03.5	↖ 1,3	0:03.8	↗ 1,1	0:04.0	↗ 1,1	0:36.4	52	①②●④⑤	S	1°	25	
6											2:17.2	54					

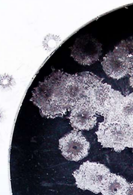


Licensed to: Kurvinen Targets

IBU WORLD CUP BIATHLON WOMEN 10 KM PURSUIT

KONTIOLAHTI, FINLAND 6.12.2020 16:15

P	1S	1W	2S	2W	3S	3W	4S	4W	5S	5W	ShTm	Rnk	Sht.img.	P/S	°C	La
7 ALIMBEKAVA Dzinara BLR																
0	0:17.8	↖ 1,1	0:02.3	↖ 1,1	0:02.2	↖ 1,2	0:02.2	↖ 1,1	0:02.5	↖ 1,2	0:30.1	24	⑤④③②①	P	1°	7
0	0:15.6	↖ 1,3	0:02.3	↖ 1,0	0:02.4	↖ 0,9	0:03.1	↖ 0,8	0:03.4	↖ 1,1	0:30.1	16	⑤④③②①	P	1°	5
1	<u>0:14.1</u>	↖ 1,2	0:06.0	← 1,1	0:02.1	↖ 1,1	0:01.8	← 0,9	0:02.3	← 1,2	0:28.8	28	⑤④③②●	S	1°	3
1	0:13.1	↖ 1,1	<u>0:02.5</u>	↖ 1,1	0:02.1	↖ 1,3	0:01.8	↖ 1,4	0:02.3	↖ 1,4	0:25.8	11	⑤④③●①	S	1°	4
2											1:54.8	19				
8 ECKHOFF Tiril NOR																
0	0:16.9	↖ 1,1	0:04.5	↖ 1,2	0:02.6	↖ 1,4	0:02.5	↖ 1,3	0:02.6	↖ 1,3	0:31.7	35	①②③④⑤	P	1°	8
0	0:16.7	↖ 1,2	0:02.6	↖ 0,9	0:02.7	↖ 0,8	0:02.6	↖ 0,8	0:03.0	↖ 1,0	0:30.3	17	①②③④⑤	P	1°	7
0	0:14.0	↖ 0,8	0:04.4	↖ 1,1	0:02.7	↖ 1,0	0:02.6	↖ 1,3	0:02.2	↖ 1,3	0:29.0	30	⑤④③②①	S	1°	4
0	0:12.5	↖ 1,5	0:02.5	↖ 1,6	0:02.1	↖ 1,7	0:02.7	↖ 1,7	0:02.4	↖ 1,4	0:26.8	16	⑤④③②①	S	1°	3
0											1:57.8	22				
9 SEMERENKO Valentina UKR																
3	<u>0:16.7</u>	↖ 1,5	0:02.3	↖ 1,3	<u>0:05.6</u>	← 1,0	<u>0:02.7</u>	← 1,2	0:02.4	← 1,4	0:32.8	40	⑤●●②●	P	1°	11
1	0:18.5	← 1,3	0:02.0	← 1,1	<u>0:02.0</u>	↖ 1,0	0:02.5	← 1,3	0:02.3	← 1,4	0:31.4	27	⑤④●②①	P	1°	19
2	<u>0:09.5</u>	← 1,3	0:02.1	↖ 1,4	0:02.1	← 1,5	0:01.7	↖ 2,0	<u>0:01.7</u>	↖ 2,7	0:17.0	1	●④③②●	S	1°	17
3	<u>0:14.8</u>	← 1,2	0:02.0	← 1,4	<u>0:03.8</u>	← 1,3	<u>0:02.0</u>	← 1,4	0:02.2	← 1,5	0:27.9	22	⑤●●②●	S	1°	17
9											1:49.1	8				
10 MIRONOVA Svetlana RUS																
0	0:14.3	↖ 1,4	0:02.7	↖ 1,3	0:02.6	↖ 1,3	0:02.3	↖ 1,1	0:02.1	← 1,1	0:27.4	10	⑤④③②①	P	1°	14
1	<u>0:14.1</u>	↖ 0,9	0:03.3	↖ 0,9	0:02.6	↖ 1,1	0:02.8	↖ 1,1	0:02.8	↖ 1,0	0:28.8	10	⑤④③②●	P	1°	9
2	0:10.9	← 1,5	<u>0:02.3</u>	← 1,7	0:02.7	← 2,0	0:02.1	← 2,0	<u>0:02.5</u>	← 1,8	0:23.1	5	●④③●①	S	1°	8
1	0:14.9	← 2,3	0:02.0	← 2,8	0:04.4	↖ 1,9	<u>0:02.1</u>	← 1,9	0:02.3	← 2,3	0:28.6	26	⑤●③②①	S	1°	20
4											1:47.9	5				
11 TANDREVOLD Ingrid La NOR																
0	0:17.8	↖ 1,2	0:02.8	↖ 1,4	0:02.6	↖ 1,3	0:02.4	↖ 1,3	0:03.4	↖ 1,1	0:32.1	39	①②③④⑤	P	1°	9
0	0:16.7	↖ 1,1	0:03.0	↖ 0,9	0:03.0	↖ 1,1	0:02.9	↖ 1,1	0:02.9	↖ 1,2	0:31.6	30	①②③④⑤	P	1°	8
1	0:14.2	↖ 1,1	0:02.9	↖ 1,1	0:02.0	↖ 1,2	<u>0:02.5</u>	↖ 1,3	0:06.0	↖ 1,2	0:30.1	37	①②③⑤●	S	1°	5
1	<u>0:13.7</u>	↖ 1,2	0:02.2	↖ 1,2	0:02.7	↖ 1,1	0:02.4	↖ 1,1	0:02.4	↖ 1,0	0:25.6	10	●②③④⑤	S	1°	5
2											1:59.4	26				
12 SCHWAIGER Julia AUT																
0	0:16.1	↖ 1,3	0:03.2	↖ 1,3	0:03.1	← 1,0	0:02.8	← 1,3	0:02.7	← 1,5	0:31.5	33	⑤④③②①	P	1°	15
1	0:19.6	↖ 1,5	<u>0:02.8</u>	↖ 1,4	0:03.3	↖ 1,1	0:03.3	↖ 1,0	0:03.5	↖ 1,2	0:35.4	46	⑤④③●①	P	1°	11
1	0:13.8	↖ 0,9	0:03.2	↖ 1,1	0:02.9	↖ 1,1	<u>0:03.0</u>	← 1,3	0:03.8	↖ 0,9	0:29.3	34	⑤●③②①	S	1°	20
1	0:13.9	← 2,1	0:03.1	← 1,7	0:03.0	← 1,7	0:03.1	← 1,6	<u>0:03.5</u>	← 1,2	0:29.3	34	●④③②①	S	1°	23
3											2:05.5	36				

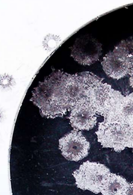


Licensed to: Kurvinen Targets

IBU WORLD CUP BIATHLON WOMEN 10 KM PURSUIT

KONTIOLAHTI, FINLAND 6.12.2020 16:15

P	1S	1W	2S	2W	3S	3W	4S	4W	5S	5W	ShTm	Rnk	Sht.img.	P/S	°C	La	
13 KAZAKEVICH Irina RUS																	
1	0:14.8	↖ 1,4	<u>0:03.9</u>	↖ 1,3	0:04.5	↖ 1,1	0:03.6	↖ 1,2	0:04.3	↖ 1,5	0:35.3	47	①●③④⑤	P	1°	13	
0	0:15.0	↖ 1,0	0:02.6	↖ 1,2	0:02.2	↖ 1,3	0:02.2	↖ 1,4	0:02.4	↖ 1,1	0:28.0	4	①②③④⑤	P	1°	14	
1	<u>0:09.0</u>	↖ 0,8	0:02.8	↖ 0,8	0:06.8	↖ 0,8	0:03.1	↖ 0,9	0:02.5	↖ 0,9	0:24.0	9	●②③④⑤	S	1°	12	
1	0:20.1	↓ 7,0	0:03.1	↖ 2,4	<u>0:07.7</u>	↓ 16,5	0:02.6	↓ 4,0	0:02.2	↖ 1,8	0:36.8	55	①②●④⑤	S	1°	15	
3											2:04.1	32					
14 BRORSSON Mona SWE																	
2	<u>0:15.5</u>	↖ 1,3	0:09.9	↖ 1,0	0:04.3	↖ 1,1	<u>0:02.8</u>	↖ 1,3	0:02.7	↖ 1,0	0:38.3	57	⑤●③②●	P	1°	10	
0	0:15.9	↖ 0,5	0:02.6	↖ 0,6	0:02.4	↖ 0,8	0:02.3	↖ 0,8	0:02.7	↖ 0,5	0:29.5	13	⑤④③②①	P	1°	28	
2	0:13.2	↖ 0,8	<u>0:04.2</u>	↖ 1,0	<u>0:02.1</u>	↖ 1,0	0:03.3	↖ 1,1	0:03.0	↖ 1,0	0:28.7	27	⑤④●●①	S	1°	15	
1	0:17.2	↖ 1,4	0:05.0	↖ 0,9	<u>0:02.3</u>	↖ 1,1	0:02.1	↖ 1,2	0:02.1	↖ 1,2	0:31.6	42	⑤④●②①	S	1°	26	
5											2:08.1	39					
15 BESCOND Anais FRA																	
2	0:16.3	↖ 1,5	<u>0:02.7</u>	↖ 1,3	0:02.8	↖ 1,3	<u>0:02.5</u>	↖ 1,0	0:03.3	↖ 1,3	0:31.0	29	⑤●③●①	P	1°	12	
1	0:20.1	↖ 1,0	0:02.6	↖ 0,9	<u>0:02.6</u>	↖ 0,7	0:02.8	↖ 0,7	0:02.5	↖ 0,7	0:34.5	42	⑤④●②①	P	1°	21	
2	<u>0:15.4</u>	↖ 0,9	0:04.4	↖ 0,6	0:02.2	↖ 0,6	<u>0:02.5</u>	↖ 0,4	0:03.2	↖ 0,4	0:32.1	44	⑤●③②●	S	1°	29	
0	0:18.0	↖ 1,8	0:03.3	↖ 1,5	0:03.1	↖ 1,3	0:03.8	↖ 1,9	0:03.4	↖ 1,5	0:35.7	50	⑤④③②①	S	1°	3	
5											2:13.3	49					
16 PREUSS Franziska GER																	
1	0:18.3	↖ 1,3	0:02.2	↖ 1,1	0:02.6	↖ 1,1	0:02.1	↖ 1,3	<u>0:02.8</u>	↖ 1,5	0:30.0	23	●④③②①	P	1°	16	
0	0:18.6	↖ 1,1	0:02.5	↖ 1,2	0:02.1	↖ 1,3	0:02.5	↖ 1,3	0:02.1	↖ 0,9	0:31.0	23	⑤④③②①	P	1°	12	
0	0:14.6	↖ 1,9	0:02.8	↖ 1,8	0:02.5	↖ 1,7	0:02.7	↖ 1,9	0:03.0	↖ 1,8	0:27.7	23	①②③④⑤	S	1°	9	
1	0:15.0	↖ 1,2	0:02.2	↖ 1,1	<u>0:02.0</u>	↖ 1,1	0:02.0	↖ 1,0	0:02.1	↖ 0,9	0:25.5	9	①②●④⑤	S	1°	7	
2											1:54.2	17					
17 ZDOUC Dunja AUT																	
1	0:12.5	↖ 1,2	0:03.4	↖ 0,8	0:05.2	↖ 1,0	<u>0:04.7</u>	↖ 1,4	0:04.2	↖ 1,1	0:33.5	44	①②③●⑤	P	1°	18	
0	0:17.6	↑ 1,0	0:02.9	↑ 1,0	0:02.5	↖ 0,9	0:02.8	↖ 1,0	0:02.9	↑ 0,8	0:33.3	37	①②③④⑤	P	1°	1	
0	0:12.0	↖ 1,3	0:02.4	↖ 1,0	0:02.8	↖ 0,6	0:02.2	↖ 0,8	0:02.7	↖ 0,7	0:24.9	12	①②③④⑤	S	1°	24	
2	0:13.1	↖ 5,2	<u>0:02.1</u>	↖ 2,5	0:04.0	↓ 21,4	<u>0:02.5</u>	↓ 25,8	0:03.0	↓ 9,3	0:27.2	20	①●③●⑤	S	1°	17	
3											1:58.9	24					
18 BLASHKO Darya UKR																	
1	0:16.4	↖ 1,4	0:02.2	↖ 1,3	0:02.1	↖ 1,2	0:02.4	↖ 1,1	<u>0:02.6</u>	↖ 1,3	0:29.5	20	●④③②①	P	1°	21	
0	0:15.5	↑ 0,3	0:02.3	↖ 0,8	0:02.3	↖ 0,6	0:02.3	↖ 0,8	0:02.3	↖ 0,7	0:28.3	6	⑤④③②①	P	1°	30	
0	0:13.8	↖ 1,2	0:02.4	↖ 0,8	0:02.3	↖ 0,7	0:02.5	↖ 0,7	0:03.0	↖ 0,6	0:27.1	21	⑤④③②①	S	1°	23	
0	0:20.0	↓ 21,4	0:02.9	↓ 23,6	0:02.6	↓ 9,3	0:03.6	↖ 1,8	0:08.4	↖ 1,5	0:40.1	58	⑤④③②①	S	1°	16	
1											2:05.0	34					

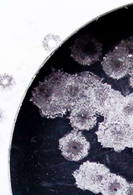


Licensed to: Kurvinen Targets

IBU WORLD CUP BIATHLON WOMEN 10 KM PURSUIT

KONTIOLAHTI, FINLAND 6.12.2020 16:15

P	1S	1W	2S	2W	3S	3W	4S	4W	5S	5W	ShTm	Rnk	Sht.img.	P/S	°C	La	
19 LUNDER Emma CAN																	
0	0:17.8	↖ 1,4	0:03.2	↖ 1,2	0:02.8	↖ 1,0	0:02.7	↖ 1,3	0:02.5	↖ 1,2	0:33.4	43	⑤④③②①	P	1°	19	
0	0:15.6	↖ 1,0	0:02.6	↖ 1,2	0:03.1	↖ 1,3	0:02.5	↖ 1,3	0:02.6	↖ 0,8	0:30.6	18	⑤④③②①	P	1°	16	
0	0:09.5	↖ 0,9	0:02.2	↖ 0,7	0:02.4	↖ 0,8	0:02.4	↖ 0,8	0:02.4	↖ 0,8	0:19.0	2	⑤④③②①	S	1°	11	
1	0:14.7	↖ 1,2	0:02.8	↖ 1,2	0:02.7	↖ 1,1	0:02.5	↖ 1,0	0:03.8	↖ 1,0	0:28.3	25	⑤●③②①	S	1°	6	
1											1:51.3	12					
20 SKOTTHEIM Johanna SWE																	
0	0:16.3	↖ 0,9	0:02.8	↖ 1,0	0:02.7	↖ 0,9	0:02.7	↖ 1,3	0:02.9	↖ 1,4	0:30.2	26	⑤④③②①	P	1°	17	
0	0:19.8	↖ 1,2	0:02.6	↖ 1,3	0:02.4	↖ 1,1	0:02.6	↖ 0,8	0:03.0	↖ 1,0	0:33.8	41	⑤④③②①	P	1°	13	
0	0:11.6	↖ 0,9	0:02.4	↖ 0,7	0:01.9	↖ 0,8	0:02.4	↖ 0,8	0:01.8	↖ 0,8	0:23.6	7	⑤④③②①	S	1°	14	
0	0:15.1	↖ 1,1	0:03.7	↖ 1,0	0:02.3	↖ 1,0	0:02.0	↖ 1,1	0:01.9	↖ 1,1	0:27.0	18	⑤④③②①	S	1°	8	
0											1:54.6	18					
21 VITTOZZI Lisa ITA																	
2	0:15.6	↖ 1,5	0:05.7	↖ 1,2	0:03.6	↖ 1,4	0:02.4	↖ 1,3	0:02.7	↖ 1,3	0:33.9	45	●●③④⑤	P	1°	20	
3	0:13.0	↑ 0,8	0:03.4	↑ 1,2	0:03.5	↖ 0,6	0:02.6	↖ 0,7	0:02.5	↖ 0,8	0:28.4	8	●●③④●	P	1°	12	
1	0:12.1	↖ 2,0	0:02.6	↖ 2,5	0:02.6	↖ 2,7	0:02.6	↖ 2,3	0:03.0	↖ 1,9	0:26.7	20	①②③④●	S	1°	21	
0	0:12.8	↖ 1,1	0:02.9	↖ 1,2	0:02.5	↖ 1,3	0:02.7	↖ 1,2	0:02.7	↖ 1,4	0:25.8	12	①②③④⑤	S	1°	16	
6											1:54.8	20					
22 KNOTTEN Karoline Off NOR																	
1	0:13.5	↖ 1,5	0:02.9	↖ 1,3	0:02.7	↖ 1,1	0:02.3	↖ 1,1	0:02.4	↖ 1,3	0:26.9	7	⑤④●②①	P	1°	22	
1	0:14.2	→ 0,1	0:02.2	↑ 0,3	0:02.0	↖ 0,8	0:02.4	↖ 0,6	0:02.9	↖ 0,8	0:26.9	2	⑤④③②●	P	1°	29	
1	0:12.8	↑ 1,1	0:02.9	↖ 0,6	0:03.7	↖ 1,0	0:02.2	↖ 1,9	0:02.3	↖ 1,9	0:26.3	19	⑤④③●①	S	1°	4	
1	0:14.0	↖ 1,2	0:02.3	↖ 1,1	0:02.7	↖ 0,9	0:03.7	↖ 1,0	0:03.1	↖ 0,6	0:28.8	28	⑤④③●①	S	1°	29	
4											1:48.9	7					
23 MAGNUSSON Anna SWE																	
1	0:18.6	↖ 1,1	0:02.8	↖ 1,4	0:03.5	↖ 1,2	0:02.7	↖ 1,4	0:03.9	↖ 1,1	0:35.2	46	①●③④⑤	P	1°	23	
3	0:18.5	↖ 0,9	0:02.8	↖ 1,4	0:03.3	↖ 1,9	0:03.6	↖ 1,2	0:08.4	↑ 0,8	0:40.0	56	①●●●⑤	P	1°	4	
1	0:13.9	↖ 2,6	0:05.3	↖ 2,3	0:02.3	↖ 1,9	0:03.6	↖ 1,7	0:03.0	↖ 2,0	0:30.4	38	●⑤③②①	S	1°	22	
0	0:12.0	↖ 1,3	0:02.9	↖ 1,4	0:03.0	↖ 1,4	0:02.8	↖ 1,2	0:02.8	↖ 1,4	0:25.9	13	⑤④③②①	S	1°	19	
5											2:11.5	46					
24 ZUK Kamila POL																	
1	0:24.1	↖ 1,3	0:03.5	↖ 1,4	0:03.5	↖ 1,1	0:03.5	↖ 1,5	0:03.4	↖ 1,2	0:42.9	59	⑤●③②①	P	1°	25	
0	0:24.2	↖ 0,7	0:03.9	↖ 0,9	0:03.3	↖ 0,9	0:03.5	↖ 1,0	0:03.3	↖ 0,8	0:41.4	57	⑤④③②①	P	1°	14	
2	0:15.2	↖ 1,8	0:03.8	↖ 1,4	0:03.3	↖ 1,0	0:03.4	↖ 1,4	0:05.3	↖ 1,7	0:33.4	50	⑤●●②①	S	1°	8	
1	0:17.2	↖ 1,7	0:03.5	↖ 1,8	0:03.1	↖ 1,3	0:03.6	↖ 1,3	0:03.2	↖ 1,3	0:33.8	46	⑤●③②①	S	1°	11	
4											2:31.5	58					

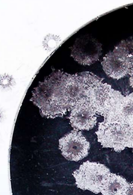


Licensed to: Kurvinen Targets

IBU WORLD CUP BIATHLON WOMEN 10 KM PURSUIT

KONTIOLAHTI, FINLAND 6.12.2020 16:15

P	1S	1W	2S	2W	3S	3W	4S	4W	5S	5W	ShTm	Rnk	Sht.img.	P/S	°C	La	
25 PIDHRUSHNA Olena UKR																	
1	0:18.8	← 1,3	<u>0:02.8</u>	↗ 1,3	0:02.6	↗ 1,3	0:02.8	↗ 1,4	0:02.6	↗ 1,1	0:36.4	52	⑤④③●①	P	1°	27	
1	0:19.4	↗ 2,0	0:02.6	↗ 1,5	<u>0:02.3</u>	↗ 1,0	0:02.7	↗ 0,9	0:02.9	↗ 0,9	0:33.4	38	⑤④●②①	P	1°	8	
1	0:14.0	↗ 1,5	0:02.1	↗ 1,2	0:01.9	↗ 1,4	0:02.3	↗ 1,5	<u>0:02.5</u>	↗ 1,5	0:25.3	14	●④③②①	S	1°	14	
1	0:14.2	← 0,9	0:02.9	↗ 1,2	0:03.2	↗ 1,6	<u>0:03.4</u>	↗ 1,7	0:02.9	↗ 1,4	0:28.9	29	⑤●③②①	S	1°	10	
4											2:04.0	31					
26 INNERHOFER Katharina AUT																	
1	0:14.7	↗ 1,3	0:02.5	← 1,2	0:02.5	← 1,1	0:02.4	↗ 1,3	<u>0:02.5</u>	↗ 1,2	0:28.9	17	①②③④●	P	1°	24	
2	<u>0:18.7</u>	↗ 1,0	<u>0:02.8</u>	← 1,0	0:06.1	↗ 0,6	0:02.8	↗ 0,7	0:02.5	↗ 0,6	0:36.0	50	●●③④⑤	P	1°	20	
3	<u>0:16.4</u>	↗ 1,3	<u>0:02.3</u>	← 1,6	0:03.2	↗ 1,8	<u>0:03.0</u>	↗ 1,8	0:03.1	↗ 1,3	0:31.6	42	●⑤③●●	S	1°	12	
1	0:14.9	← 0,9	0:02.4	← 1,0	0:02.4	← 1,1	<u>0:02.1</u>	← 1,3	0:02.3	← 1,3	0:27.7	21	●⑤③①②	S	1°	15	
7											2:04.2	33					
27 VORONINA Tamara RUS																	
4	<u>0:14.6</u>	↗ 0,8	<u>0:05.1</u>	← 0,6	<u>0:05.8</u>	← 0,7	0:06.6	↗ 1,0	<u>0:02.9</u>	↗ 0,8	0:40.0	58	●④●●●	P	1°	28	
2	<u>0:19.6</u>	↗ 0,9	<u>0:04.6</u>	↗ 0,5	0:06.1	↗ 0,9	0:04.2	↗ 1,0	0:03.3	← 1,1	0:42.3	58	⑤④③●●	P	1°	27	
3	<u>0:12.7</u>	← 0,6	0:03.4	← 0,7	<u>0:02.9</u>	← 0,7	0:02.3	↗ 0,5	<u>0:02.9</u>	↗ 0,6	0:28.0	25	●④●②●	S	1°	29	
9											DNF						
28 WIERER Dorothea ITA																	
0	0:16.4	← 1,2	0:02.2	← 1,1	0:02.6	↗ 1,3	0:02.0	↗ 1,2	0:02.4	↗ 1,4	0:29.2	18	⑤④③②①	P	1°	26	
0	0:14.4	↗ 1,0	0:02.3	↗ 1,2	0:02.9	↗ 1,3	0:04.0	↗ 1,1	0:02.9	↗ 0,9	0:30.8	20	⑤④③②①	P	1°	15	
1	<u>0:11.1</u>	← 2,0	0:02.9	← 2,0	0:01.8	← 1,9	0:02.1	← 1,8	0:01.8	← 1,7	0:22.3	3	⑤④③②●	S	1°	10	
2	0:14.1	↗ 0,7	0:02.1	↗ 0,9	0:01.9	↗ 1,2	<u>0:02.0</u>	↗ 1,1	<u>0:07.2</u>	↗ 3,1	0:30.0	36	●●③②①	S	1°	11	
3											1:52.3	15					
29 KRUCHINKINA Elena BLR																	
0	0:13.1	↗ 1,3	0:04.8	↗ 1,3	0:03.1	↗ 1,3	0:03.3	↗ 1,8	0:03.7	↗ 1,2	0:33.3	42	⑤④③②①	P	1°	2	
0	0:16.1	↗ 1,0	0:03.5	↗ 1,0	0:04.0	↗ 0,7	0:03.7	← 0,7	0:03.3	↗ 0,6	0:35.5	48	⑤④③②①	P	1°	23	
1	<u>0:14.6</u>	↗ 0,9	0:03.7	↗ 1,2	0:04.0	← 1,2	0:03.0	↗ 1,2	0:04.7	← 0,8	0:33.0	48	⑤④③②●	S	1°	19	
2	<u>0:15.8</u>	↗ 1,9	<u>0:04.9</u>	← 2,3	0:03.9	← 1,9	0:03.2	← 1,7	0:06.3	← 1,3	0:37.9	57	⑤④③●●	S	1°	21	
3											2:19.7	55					
30 KALKENBERG Emilie Aa NOR																	
1	0:15.7	↗ 1,4	<u>0:02.5</u>	↗ 1,3	0:03.6	↗ 1,6	0:02.7	↗ 1,7	0:02.7	↗ 1,2	0:31.3	32	⑤④③●①	P	1°	3	
0	0:17.3	↗ 1,9	0:02.7	↗ 1,6	0:02.3	↗ 1,2	0:02.3	↗ 1,0	0:02.1	↗ 0,9	0:29.6	15	⑤④③②①	P	1°	10	
2	0:19.0	↗ 1,5	0:02.3	↗ 1,9	<u>0:02.4</u>	↗ 2,0	<u>0:05.2</u>	↗ 1,6	0:02.6	↗ 1,4	0:34.3	54	⑤●●②①	S	1°	2	
1	0:17.9	← 0,9	0:02.0	↗ 0,9	<u>0:01.9</u>	↗ 1,4	0:04.1	← 1,8	0:01.8	↗ 1,6	0:30.1	37	⑤④●②①	S	1°	8	
4											2:05.3	35					
31 DUNKLEE Susan USA																	
0	0:15.0	↗ 0,8	0:03.1	← 0,7	0:02.9	↗ 0,6	0:03.0	← 0,7	0:02.6	↗ 0,6	0:30.3	27	⑤④③②①	P	1°	29	
0	0:17.2	↗ 0,5	0:02.9	↗ 1,0	0:03.0	↗ 1,1	0:02.9	↗ 0,9	0:02.7	↗ 0,7	0:32.3	32	⑤④③②①	P	1°	19	
0	0:13.5	↗ 0,9	0:02.6	↗ 1,0	0:03.2	↗ 1,1	0:02.8	↗ 1,0	0:04.5	← 0,9	0:29.9	36	⑤④③②①	S	1°	18	
2	0:21.9	← 3,1	0:02.8	↗ 4,0	<u>0:03.3</u>	← 5,6	<u>0:02.9</u>	↓ 15,9	0:03.0	↓ 22,0	0:36.4	51	⑤●●②①	S	1°	13	
2											2:08.9	41					

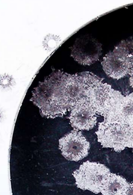


Licensed to: Kurvinen Targets

IBU WORLD CUP BIATHLON WOMEN 10 KM PURSUIT

KONTIOLAHTI, FINLAND 6.12.2020 16:15

P	1S	1W	2S	2W	3S	3W	4S	4W	5S	5W	ShTm	Rnk	Sht.img.	P/S	°C	La	
32 GASPARI Aita SUI																	
1	<u>0:11.9</u>	↖ 1,1	0:02.6	↖ 1,5	0:02.8	↖ 1,9	0:03.0	↖ 1,6	0:03.6	↑ 1,7	0:27.5	12	● (2)(3)(4)(5)	P	1°	6	
1	<u>0:11.8</u>	↑ 0,9	0:06.4	↖ 0,8	0:03.7	↖ 0,8	0:03.4	← 0,9	0:03.6	↖ 0,9	0:32.6	34	● (2)(3)(4)(5)	P	1°	15	
1	0:10.9	↖ 1,3	0:02.3	↑ 1,4	<u>0:02.6</u>	↑ 1,3	0:03.6	↖ 1,2	0:02.9	← 1,3	0:29.2	33	(1)(2)●(4)(5)	S	1°	16	
0	0:09.7	← 1,2	0:03.0	← 1,3	0:02.4	← 1,6	0:02.7	← 1,8	0:02.8	← 1,4	0:21.0	1	(1)(2)(3)(4)(5)	S	1°	13	
3											1:50.3	11					
33 CHARVATOVA Lucie CZE																	
3	0:15.2	↖ 0,7	<u>0:02.3</u>	← 0,6	<u>0:02.5</u>	↖ 0,6	0:07.7	↖ 0,7	<u>0:02.9</u>	↖ 1,0	0:36.2	50	(1)●●(4)●	P	1°	30	
2	0:14.3	← 1,3	<u>0:02.4</u>	← 1,1	<u>0:02.6</u>	← 1,3	0:04.2	← 1,0	0:02.9	↖ 0,8	0:31.3	26	(1)●●(4)(5)	P	1°	22	
4	0:09.0	↖ 1,8	<u>0:02.5</u>	← 1,7	<u>0:02.2</u>	↖ 2,0	<u>0:02.6</u>	↖ 2,1	<u>0:05.7</u>	↖ 1,2	0:25.8	16	●●●●(1)	S	1°	24	
1	0:10.7	← 1,0	0:02.4	← 0,8	<u>0:02.4</u>	← 0,8	0:02.5	← 0,7	0:02.2	← 0,7	0:22.9	4	(5)(4)●(2)(1)	S	1°	24	
10											1:56.2	21					
34 HINZ Vanessa GER																	
0	0:15.7	↖ 1,5	0:02.8	↖ 1,9	0:02.5	↖ 1,7	0:03.0	↑ 1,5	0:03.6	↑ 1,4	0:32.0	38	(5)(4)(3)(2)(1)	P	1°	4	
0	0:17.5	↖ 1,0	0:02.4	↖ 0,8	0:02.2	↖ 0,6	0:02.3	← 0,7	0:02.8	↖ 0,7	0:31.7	31	(5)(4)(3)(2)(1)	P	1°	26	
1	0:14.5	↖ 0,9	<u>0:02.4</u>	↖ 1,2	0:02.4	↖ 1,1	0:03.4	← 1,3	0:02.3	↖ 1,1	0:27.7	24	(5)(4)(3)●(1)	S	1°	21	
0	0:13.0	← 2,1	0:03.7	← 1,7	0:02.0	← 1,8	0:02.7	← 1,7	0:08.3	↖ 1,4	0:31.7	43	(5)(4)(3)(2)(1)	S	1°	24	
1											2:03.1	29					
35 HOJNISZ-STAREGA Moni POL																	
0	0:14.5	↖ 1,3	0:02.0	↖ 1,2	0:02.0	↖ 1,2	0:02.2	↖ 1,2	0:02.5	↖ 1,3	0:26.7	5	(1)(2)(3)(4)(5)	P	1°	12	
1	0:18.0	↖ 1,0	<u>0:02.6</u>	↖ 1,0	0:02.4	↑ 0,8	0:03.0	↑ 0,7	0:02.4	↑ 0,9	0:35.9	49	(1)●(3)(4)(5)	P	1°	3	
3	<u>0:17.6</u>	↖ 1,3	<u>0:05.1</u>	↖ 1,8	0:02.3	↖ 1,8	<u>0:02.3</u>	↖ 1,7	0:02.2	↖ 1,2	0:32.0	43	●●(3)●(5)	S	1°	11	
0	0:14.9	← 1,3	0:02.2	← 1,3	0:02.2	← 1,2	0:02.2	← 1,3	0:02.3	← 1,5	0:28.0	23	(1)(2)(3)(4)(5)	S	1°	18	
4											2:02.6	28					
36 GASPARI Elisa SUI																	
0	0:12.4	↖ 1,1	0:02.7	↖ 1,5	0:03.4	↖ 1,8	0:02.9	↖ 1,6	0:02.9	↑ 1,7	0:27.4	11	(1)(2)(3)(4)(5)	P	1°	5	
0	0:14.0	↖ 1,0	0:02.8	← 1,0	0:02.7	↖ 0,9	0:02.5	↖ 0,7	0:02.6	↖ 0,7	0:28.5	9	(1)(2)(3)(4)(5)	P	1°	24	
1	<u>0:16.8</u>	↖ 1,1	0:03.7	← 1,3	0:02.5	↖ 1,1	0:02.9	↖ 0,6	0:07.2	← 0,7	0:36.7	56	●(2)(3)(4)(5)	S	1°	22	
2	<u>0:15.8</u>	↖ 1,1	0:03.2	↖ 1,0	0:02.8	← 1,2	0:02.9	← 1,3	<u>0:02.9</u>	← 1,9	0:30.9	41	●(2)(3)(4)●	S	1°	27	
3											2:03.5	30					
37 BRAISAZ-BOUCHET Just FRA																	
0	0:16.5	↖ 1,5	0:03.3	↖ 1,3	0:02.7	↖ 1,3	0:03.3	↖ 1,7	0:03.4	↖ 1,1	0:35.4	48	(5)(4)(3)(2)(1)	P	1°	1	
1	<u>0:18.9</u>	↖ 1,3	0:03.4	↖ 1,2	0:04.1	↖ 0,9	0:04.6	↑ 1,1	0:03.6	↑ 1,5	0:37.1	53	(5)(4)(3)(2)●	P	1°	18	
0	0:13.5	↖ 1,1	0:02.7	↖ 0,6	0:03.3	← 0,7	0:03.4	← 0,6	0:02.6	← 1,0	0:29.0	31	(5)(4)(3)(2)(1)	S	1°	27	
1	0:16.0	↖ 1,1	0:04.1	↖ 1,9	0:03.0	↖ 2,9	<u>0:02.7</u>	↓ 9,5	0:03.0	← 2,5	0:32.3	44	(5)●(3)(2)(1)	S	1°	12	
2											2:13.8	51					

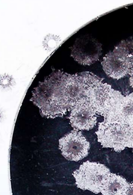


Licensed to: Kurvinen Targets

IBU WORLD CUP BIATHLON WOMEN 10 KM PURSUIT

KONTIOLAHTI, FINLAND 6.12.2020 16:15

P	1S	1W	2S	2W	3S	3W	4S	4W	5S	5W	ShTm	Rnk	Sht.img.	P/S	°C	La	
38 TALIIHAERM Johanna EST																	
1	0:15.4	↖ 1,2	0:02.7	↖ 1,2	0:02.3	↖ 1,2	0:02.2	↖ 1,2	0:02.3	↖ 1,1	0:28.3	16	● (4)(3)(2)(1)	P	1°	14	
4	0:18.4	↖ 1,1	0:04.9	↖ 1,3	0:07.1	↖ 1,7	0:02.9	↖ 1,6	0:07.7	↖ 1,1	0:45.3	59	(5) ● ● ● ●	P	1°	21	
2	0:12.5	↖ 1,4	0:02.8	↖ 1,2	0:04.0	↖ 1,0	0:02.6	↖ 0,8	0:03.0	↖ 0,7	0:28.5	26	(5) ● ● (3) ● (1)	S	1°	27	
1	0:16.9	↖ 0,5	0:02.5	↖ 0,4	0:01.7	↖ 0,3	0:02.4	↖ 0,4	0:02.5	↖ 0,7	0:30.7	39	(5) ● ● (3) (2) (1)	S	1°	28	
8											2:12.8	48					
39 HETTICH Janina GER																	
0	0:14.1	↖ 1,5	0:03.6	↖ 1,2	0:03.3	↖ 1,2	0:03.4	↖ 1,3	0:03.4	↖ 1,1	0:31.6	34	(5) (4) (3) (2) (1)	P	1°	13	
0	0:16.6	↑ 0,9	0:03.7	↖ 1,1	0:03.7	↑ 0,8	0:03.4	↑ 0,8	0:03.5	↑ 0,9	0:35.5	47	(5) (4) (3) (2) (1)	P	1°	2	
2	0:13.8	↖ 0,6	0:03.9	↖ 0,7	0:02.9	↖ 0,4	0:04.2	↖ 0,4	0:03.8	↖ 0,3	0:32.3	45	(5) (4) ● (2) ●	S	1°	30	
0	0:12.1	↖ 0,7	0:03.8	↖ 0,7	0:03.5	↖ 0,9	0:03.7	↖ 0,8	0:03.7	↖ 0,9	0:29.2	32	(5) (4) (3) (2) (1)	S	1°	7	
2											2:08.6	40					
40 PERSSON Linn SWE																	
0	0:15.4	↖ 1,5	0:02.0	↖ 1,8	0:02.0	↖ 1,7	0:02.0	↖ 1,6	0:02.0	↑ 1,5	0:26.8	6	(5) (4) (3) (2) (1)	P	1°	7	
1	0:14.6	↖ 0,7	0:03.2	↖ 1,1	0:03.3	↖ 1,0	0:02.1	↖ 0,8	0:02.3	↖ 0,6	0:28.9	12	(5) (4) (3) (2) ●	P	1°	22	
0	0:12.6	↖ 1,0	0:03.2	↖ 0,9	0:04.2	↖ 0,5	0:03.4	↖ 0,6	0:04.0	↖ 0,4	0:31.0	40	(5) (4) (3) (2) (1)	S	1°	28	
2	0:14.2	↖ 2,5	0:03.0	↓ 23,3	0:04.3	↓ 22,0	0:06.1	↖ 1,8	0:02.8	↖ 1,9	0:32.8	45	(5) (4) (3) ● ●	S	1°	18	
3											1:59.5	27					
41 TOMINGAS Tuuli EST																	
1	0:18.8	↖ 1,4	0:08.2	↖ 1,3	0:02.4	↖ 1,0	0:02.0	↖ 0,9	0:02.1	↖ 1,1	0:36.4	53	(5) (4) (3) (2) ●	P	1°	9	
1	0:19.0	↖ 1,0	0:03.3	↖ 0,7	0:02.5	↖ 0,8	0:02.1	↖ 1,1	0:02.0	↖ 1,6	0:30.9	22	(5) (4) (3) (2) ●	P	1°	17	
2	0:16.8	↖ 1,1	0:02.5	↖ 1,2	0:03.6	↖ 1,4	0:02.9	↖ 1,5	0:03.4	↖ 2,7	0:32.7	47	(5) (4) ● ● (1)	S	1°	15	
1	0:18.1	↖ 1,0	0:02.6	↖ 1,1	0:02.8	↖ 1,4	0:02.1	↖ 1,2	0:01.8	↖ 1,3	0:30.4	38	(5) (4) (3) ● (1)	S	1°	14	
5											2:10.4	44					
42 COLOMBO Caroline FRA																	
0	0:15.4	↖ 1,7	0:02.8	↖ 1,6	0:02.6	↑ 1,7	0:02.8	↑ 1,4	0:02.8	↖ 1,3	0:29.7	21	(5) (4) (3) (2) (1)	P	1°	10	
1	0:17.3	↖ 0,9	0:02.6	↖ 0,7	0:02.7	↖ 0,7	0:02.6	↖ 0,7	0:04.5	↑ 1,0	0:32.4	33	(5) ● (3) (2) (1)	P	1°	27	
2	0:10.5	↖ 1,8	0:02.2	↖ 2,0	0:02.3	↖ 1,5	0:02.1	↖ 1,5	0:02.5	↖ 2,0	0:23.6	6	(5) (4) ● ● (2) ●	S	1°	3	
1	0:11.7	↖ 1,4	0:02.6	↖ 1,4	0:02.2	↖ 1,4	0:02.0	↖ 1,3	0:02.3	↖ 1,0	0:23.5	5	(5) (4) ● ● (2) (1)	S	1°	5	
4											1:49.2	9					
43 HAUSER Lisa Theresa AUT																	
0	0:18.2	↖ 1,1	0:03.0	↖ 1,2	0:02.5	↖ 1,3	0:02.4	↖ 1,1	0:02.8	↖ 1,3	0:31.9	37	(1) (2) (3) (4) (5)	P	1°	11	
0	0:15.7	↖ 1,1	0:04.0	↖ 0,9	0:02.5	↖ 0,6	0:02.8	↖ 0,7	0:02.6	↖ 0,7	0:30.8	21	(1) (2) (3) (4) (5)	P	1°	25	
1	0:12.9	↖ 0,9	0:03.6	↖ 1,0	0:02.3	↖ 1,0	0:02.1	↖ 1,1	0:02.4	↖ 1,0	0:26.0	18	● (2) (3) (4) (5)	S	1°	17	
1	0:14.5	↖ 2,2	0:05.2	↖ 2,1	0:02.6	↖ 1,8	0:02.3	↖ 2,0	0:02.4	↖ 2,3	0:29.8	35	(1) (2) (3) ● (5)	S	1°	19	
2											1:58.5	23					

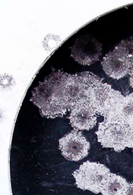


Licensed to: Kurvinen Targets

IBU WORLD CUP BIATHLON WOMEN 10 KM PURSUIT

KONTIOLAHTI, FINLAND 6.12.2020 16:15

P	1S	1W	2S	2W	3S	3W	4S	4W	5S	5W	ShTm	Rnk	Sht.img.	P/S	°C	La	
44 PAVLOVA Evgeniya RUS																	
0	0:10.6	↖ 1,2	0:04.3	↖ 1,2	0:03.0	↖ 1,2	0:02.5	↖ 1,3	0:02.9	↖ 1,0	0:28.0	15	⑤④③①②	P	1°	18	
0	0:15.5	↖ 1,1	0:03.3	↖ 1,8	0:02.4	↖ 1,7	0:02.4	↖ 1,2	0:02.6	↖ 1,0	0:29.5	14	⑤④③①②	P	1°	7	
0	0:12.9	↖ 1,3	0:02.7	↖ 0,9	0:02.6	↖ 0,7	0:02.1	↖ 0,8	0:02.1	↖ 0,7	0:25.4	15	⑤④③①②	S	1°	26	
1	0:14.2	↖ 1,3	0:03.8	↖ 2,5	0:03.8	↓ 9,5	0:02.0	↖ 3,2	0:02.5	↖ 5,6	0:29.0	30	⑤④③①●	S	1°	14	
1											1:51.9	13					
45 SOLA Hanna BLR																	
0	0:11.0	↖ 1,3	0:02.3	↖ 1,5	0:02.1	↖ 1,9	0:02.3	↖ 1,7	0:02.4	↖ 1,5	0:23.4	3	⑤④③②①	P	1°	8	
2	0:16.4	↖ 1,2	0:02.3	↖ 1,2	0:02.1	↖ 1,3	0:02.6	↖ 1,2	0:02.3	↖ 0,8	0:30.7	19	●④●②①	P	1°	17	
2	0:14.1	↖ 1,3	0:02.1	↖ 1,5	0:02.3	↖ 2,1	0:02.8	↖ 1,5	0:02.6	↖ 1,6	0:27.1	22	⑤●③●①	S	1°	1	
1	0:14.1	↖ 2,3	0:02.4	↖ 2,3	0:02.2	↖ 2,0	0:02.5	↖ 1,7	0:02.1	↖ 1,6	0:27.0	19	●④③②①	S	1°	2	
5											1:48.2	6					
46 LARDSCHNEIDER Irene ITA																	
0	0:10.9	↖ 1,1	0:02.5	↖ 1,3	0:02.2	↖ 1,1	0:02.4	↖ 1,3	0:02.7	↖ 1,2	0:22.0	1	⑤④③②①	P	1°	16	
0	0:17.4	↖ 1,8	0:03.5	↖ 1,6	0:03.0	↖ 1,0	0:03.0	↖ 0,9	0:02.9	↑ 0,9	0:33.5	39	⑤④③②①	P	1°	9	
2	0:16.0	↖ 0,9	0:03.7	↖ 2,0	0:02.9	↖ 1,8	0:05.4	↖ 1,3	0:04.0	↖ 1,3	0:34.5	55	⑤④●●①	S	1°	5	
2	0:14.5	↖ 1,8	0:02.7	↖ 1,9	0:02.9	↖ 1,3	0:02.8	↖ 1,3	0:03.7	↖ 1,3	0:29.0	31	⑤④③●●	S	1°	12	
4											1:59.0	25					
47 TACHIZAKI Fuyuko JPN																	
0	0:19.6	↖ 1,2	0:03.8	↖ 1,1	0:03.1	↖ 1,3	0:03.4	↖ 1,2	0:03.1	↖ 1,2	0:36.7	54	⑤④③②①	P	1°	15	
0	0:15.1	↑ 0,8	0:05.2	↑ 0,9	0:03.9	↖ 0,6	0:02.8	↖ 0,8	0:03.3	↖ 0,8	0:34.7	44	⑤④③②①	P	1°	13	
1	0:14.2	↖ 1,9	0:03.8	↖ 1,7	0:05.2	↖ 1,2	0:04.4	↖ 1,4	0:04.2	↖ 1,7	0:34.1	53	⑤●③②①	S	1°	6	
1	0:16.8	↖ 1,0	0:03.4	↖ 0,6	0:05.1	↖ 0,8	0:03.7	↖ 0,9	0:03.1	↖ 0,9	0:34.7	48	●④③②①	S	1°	6	
2											2:20.2	56					
48 EGAN Clare USA																	
0	0:10.8	↖ 1,1	0:03.5	↖ 1,1	0:02.5	↖ 1,3	0:02.5	↖ 1,2	0:02.6	↖ 1,3	0:23.0	2	⑤④③②①	P	1°	17	
2	0:14.8	↑ 0,8	0:03.1	↑ 1,2	0:03.5	↖ 0,6	0:03.4	↖ 0,7	0:03.3	↖ 0,9	0:31.5	29	●④●②①	P	1°	11	
3	0:17.8	↖ 2,7	0:03.9	↖ 3,6	0:02.9	↖ 3,2	0:05.4	↖ 2,5	0:04.7	↑ 2,6	0:37.6	57	●②●●⑤	S	1°	18	
0	0:15.5	↖ 0,8	0:03.7	↖ 0,7	0:04.0	↖ 0,7	0:03.5	↖ 0,9	0:06.9	↖ 0,8	0:36.9	56	①②③④⑤	S	1°	21	
5											2:09.0	42					
49 HAMMERSCHMIDT Maren GER																	
1	0:12.3	↖ 0,7	0:03.5	↖ 1,3	0:02.4	↖ 1,2	0:02.3	↖ 1,2	0:02.9	↖ 1,0	0:27.8	13	●②③④⑤	P	1°	19	
0	0:14.5	↖ 0,9	0:02.5	↖ 1,3	0:02.3	↖ 1,1	0:02.2	↖ 1,0	0:02.3	↖ 1,2	0:27.4	3	①②③④⑤	P	1°	20	
1	0:11.6	↖ 1,9	0:03.2	↖ 1,5	0:02.7	↖ 1,3	0:02.4	↖ 1,0	0:02.8	↖ 1,4	0:25.0	13	⑤④●②①	S	1°	10	
1	0:13.3	↖ 1,4	0:03.5	↖ 1,4	0:02.3	↖ 1,3	0:02.2	↖ 1,0	0:02.1	↖ 0,7	0:26.0	14	⑤●③②①	S	1°	4	
3											1:46.2	3					

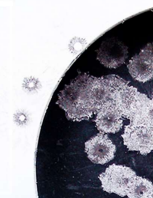


Licensed to: Kurvinen Targets

IBU WORLD CUP BIATHLON WOMEN 10 KM PURSUIT

KONTIOLAHTI, FINLAND 6.12.2020 16:15

P	1S	1W	2S	2W	3S	3W	4S	4W	5S	5W	ShTm	Rnk	Sht.img.	P/S	°C	La	
50 SANFILIPPO Federica ITA																	
3	0:17.0	← 1,1	0:02.6	← 1,1	<u>0:02.4</u>	← 0,8	<u>0:03.0</u>	← 0,9	<u>0:02.8</u>	← 1,3	0:31.8	36	①②●●●	P	1°	20	
0	0:22.6	↖ 0,8	0:02.7	↖ 0,6	0:02.8	↖ 0,6	0:02.6	↖ 0,9	0:02.6	↖ 0,9	0:36.9	52	①②③④⑤	P	1°	26	
3	<u>0:20.8</u>	↖ 1,2	<u>0:02.7</u>	↖ 1,2	0:05.8	↖ 0,8	0:03.4	↖ 1,0	<u>0:03.2</u>	↖ 0,7	0:39.6	58	●④③●●	S	1°	25	
1	0:21.4	← 1,2	0:02.8	← 1,0	0:02.6	← 0,8	<u>0:02.7</u>	← 0,7	0:03.2	← 0,7	0:36.7	54	⑤●③②①	S	1°	25	
7											2:25.0	57					
51 EINFALT Lea SLO																	
3	0:17.1	← 1,4	<u>0:04.9</u>	↖ 1,2	0:05.1	↖ 1,4	<u>0:03.1</u>	↖ 2,1	<u>0:03.2</u>	← 1,2	0:37.1	55	●●③●①	P	1°	26	
0	0:20.5	↖ 1,2	0:03.4	↖ 0,8	0:03.3	↖ 0,8	0:03.6	↖ 0,9	0:03.3	↖ 0,7	0:38.5	54	⑤④③②①	P	1°	28	
1	0:15.9	↖ 1,5	0:02.6	↖ 1,3	<u>0:02.6</u>	↖ 1,3	0:04.1	↖ 1,2	0:03.2	↖ 0,9	0:31.5	41	⑤④●②①	S	1°	26	
1	0:14.9	← 0,9	0:02.8	← 1,0	0:02.4	← 1,2	0:02.7	← 1,0	<u>0:02.9</u>	← 0,8	0:29.2	33	●④③②①	S	1°	26	
5											2:16.3	53					
52 HAECKI Lena SUI																	
0	0:11.0	↖ 1,3	0:02.6	↖ 1,3	0:02.3	← 1,2	0:02.2	← 1,1	0:02.1	← 0,8	0:24.6	4	①②③④⑤	P	1°	21	
0	0:13.4	↖ 0,2	0:02.5	← 0,4	0:02.0	← 0,9	0:02.6	← 1,4	0:03.0	↖ 2,0	0:26.5	1	①②③④⑤	P	1°	5	
1	0:10.8	↖ 1,1	0:02.5	← 1,3	0:02.3	↖ 1,0	0:02.1	↖ 0,7	<u>0:01.9</u>	← 0,8	0:22.6	4	①②③④●	S	1°	25	
1	0:10.9	← 2,7	0:03.1	↖ 1,9	0:02.2	← 1,8	0:02.8	← 2,3	<u>0:02.7</u>	← 2,1	0:24.2	7	①②③④●	S	1°	22	
2											1:37.9	1					
53 JISLOVA Jessica CZE																	
0	0:19.0	← 1,2	0:03.9	← 1,5	0:03.7	← 1,3	0:03.0	↖ 1,3	0:03.7	↖ 1,3	0:35.7	49	①②③④⑤	P	1°	23	
0	0:14.4	↖ 0,9	0:03.8	↖ 1,0	0:03.4	← 0,7	0:02.8	← 0,8	0:02.5	← 1,2	0:31.2	25	①②③④⑤	P	1°	18	
0	0:14.3	← 1,6	0:02.8	↖ 1,8	0:03.5	↖ 1,8	0:03.2	↖ 1,3	0:02.7	↖ 1,4	0:29.1	32	⑤④③②①	S	1°	13	
2	0:18.5	↖ 2,1	0:03.0	↖ 1,8	0:03.2	↖ 1,5	<u>0:03.3</u>	↖ 1,3	<u>0:03.5</u>	↖ 1,9	0:34.7	47	●●③②①	S	1°	1	
2											2:10.7	45					
54 KAISHEVA Uliana RUS																	
2	<u>0:12.7</u>	← 1,1	<u>0:02.9</u>	← 1,4	0:05.6	← 1,3	0:02.5	↖ 1,3	0:02.9	↖ 1,2	0:30.0	22	⑤④③●●	P	1°	25	
0	0:17.7	↖ 0,2	0:02.6	← 0,5	0:02.7	← 0,6	0:02.5	← 0,7	0:02.4	↖ 0,6	0:31.4	28	⑤④③②①	P	1°	25	
3	<u>0:13.7</u>	↖ 2,0	<u>0:02.6</u>	← 2,3	0:03.4	← 2,6	0:03.3	↖ 2,3	<u>0:03.2</u>	↖ 1,9	0:30.4	39	●④③●●	S	1°	20	
1	0:09.1	← 1,3	0:02.2	↖ 1,3	0:02.3	← 1,0	0:01.9	↖ 0,8	<u>0:02.0</u>	↖ 0,7	0:21.7	2	●④③②①	S	1°	22	
6											1:53.5	16					
55 FROLINA Anna KOR																	
4	<u>0:14.7</u>	← 0,4	<u>0:03.0</u>	← 0,4	<u>0:04.1</u>	← 0,8	<u>0:06.0</u>	↖ 1,0	0:04.0	↖ 1,1	0:36.3	51	⑤●●●●	P	1°	29	
0	0:17.4	↖ 1,2	0:03.1	↑ 0,9	0:02.5	↖ 0,9	0:02.9	← 1,1	0:02.6	← 1,1	0:34.7	43	⑤④③②①	P	1°	29	
1	0:16.8	↖ 0,4	<u>0:03.2</u>	↖ 0,4	0:03.4	↖ 0,4	0:02.7	↖ 0,4	0:02.7	← 0,6	0:33.0	49	⑤④③●①	S	1°	28	
1	<u>0:15.0</u>	← 0,8	0:02.6	← 0,8	0:02.8	← 0,7	0:02.5	← 0,7	0:02.5	← 0,7	0:25.0	8	⑤④●②③	S	1°	27	
6											2:09.0	43					



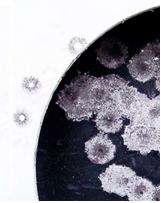
Licensed to: Kurvinen Targets

IBU WORLD CUP BIATHLON WOMEN 10 KM PURSUIT

KONTIOLAHTI, FINLAND 6.12.2020 16:15

P	1S	1W	2S	2W	3S	3W	4S	4W	5S	5W	ShTm	Rnk	Sht.img.	P/S	°C	La	
56 SIMON Julia FRA																	
0	0:14.1	← 1,2	0:02.8	← 1,0	0:02.6	← 0,7	0:02.8	← 1,2	0:02.4	← 1,4	0:27.8	14	⑤④③②①	P	1°	22	
1	0:15.0	← 1,1	0:02.5	← 1,6	<u>0:02.4</u>	↗ 1,9	0:02.6	↗ 1,3	0:02.6	↗ 1,0	0:28.0	5	⑤④●②①	P	1°	6	
1	<u>0:11.1</u>	↗ 1,1	0:03.1	↗ 2,0	0:02.4	↗ 1,7	0:02.4	↗ 1,5	0:02.4	↗ 1,3	0:23.6	8	⑤④③②●	S	1°	7	
0	0:11.8	← 1,3	0:02.4	← 1,2	0:02.5	↗ 1,0	0:05.6	← 1,1	0:02.4	↗ 0,9	0:28.0	24	⑤④③②①	S	1°	28	
2											1:47.4	4					
57 TODOROVA Milena BUL																	
1	0:15.4	← 0,4	0:01.9	← 0,4	0:02.1	← 0,4	0:02.1	← 0,5	<u>0:03.0</u>	← 0,8	0:30.1	25	①②③④●	P	1°	28	
0	0:19.2	← 0,8	0:03.0	↗ 0,7	0:02.8	↗ 0,6	0:02.2	↗ 0,4	0:02.5	↗ 0,1	0:32.9	36	①②③④⑤	P	1°	23	
3	<u>0:20.0</u>	← 2,0	<u>0:04.1</u>	← 2,5	<u>0:07.3</u>	↗ 2,1	0:03.6	← 1,5	0:02.6	↗ 2,0	0:40.6	59	●●●④⑤	S	1°	19	
2	<u>0:16.0</u>	↗ 0,7	0:02.4	← 0,9	0:03.0	← 1,0	0:01.9	← 0,9	<u>0:02.5</u>	← 0,8	0:28.7	27	●②③④●	S	1°	23	
6											2:12.3	47					
58 MAEDA Sari JPN																	
1	<u>0:17.5</u>	← 1,5	0:03.7	← 1,3	0:04.2	↗ 1,1	0:03.6	↗ 1,3	0:04.5	↗ 2,0	0:37.4	56	⑤④③②●	P	1°	24	
1	0:18.0	← 0,8	0:03.5	↗ 0,7	0:03.0	↗ 0,5	0:03.2	↗ 0,3	<u>0:03.9</u>	↗ 0,1	0:36.5	51	●④③②①	P	1°	24	
2	0:12.7	← 1,7	0:03.8	↗ 2,1	<u>0:02.8</u>	↗ 1,9	<u>0:03.0</u>	↗ 1,4	0:03.2	↗ 1,4	0:28.8	29	⑤●●②①	S	1°	23	
3	<u>0:15.2</u>	↗ 1,3	0:02.8	↗ 1,3	0:02.8	↗ 1,0	<u>0:03.8</u>	↗ 1,2	<u>0:03.0</u>	← 1,3	0:30.8	40	●●③②●	S	1°	20	
7											2:13.5	50					
59 CHEVALIER Chloe FRA																	
0	0:15.0	← 1,4	0:03.5	← 1,3	0:02.8	↗ 1,1	0:03.0	↗ 1,2	0:03.1	↗ 2,1	0:31.0	28	⑤④③②①	P	1°	27	
0	0:17.5	↗ 0,8	0:03.1	← 0,9	0:03.3	↗ 0,9	0:03.0	← 0,7	0:02.8	← 0,9	0:32.7	35	⑤④③②①	P	1°	16	
2	0:13.0	↗ 1,9	<u>0:02.6</u>	↗ 1,7	0:03.7	↗ 1,3	<u>0:02.8</u>	↗ 1,0	0:09.0	← 1,6	0:33.8	51	⑤●③●①	S	1°	9	
2	0:16.5	↗ 0,9	0:03.0	↗ 1,5	<u>0:02.4</u>	↗ 1,8	<u>0:04.5</u>	↗ 1,4	0:07.5	↗ 0,8	0:36.6	53	⑤●●②①	S	1°	9	
4											2:14.1	52					





Licensed to: Kurvinen Targets

IBU WORLD CUP BIATHLON WOMEN 10 KM PURSUIT KONTIOLAHTI, FINLAND 6.12.2020 16:15

Total shots recorded: 1175, missed shots: 231 => 19,66 %

Prone shots recorded: 590, missed shots: 89 => 15,08 %

Standing shots recorded: 585, missed shots: 142 => 24,27 %

Target usage **series / shots**

