



Licensed to: KURVINEN

## E.ON IBU WORLD CUP BIATHLON 2013/14 WOMEN 12,5 KM MASS START

Holmenkollen, Norway 3.03.2014 13:00

All Groups

P	1S	2S	3S	4S	5S	ShTm	Rnk	ShTimg.	P/S	La
<b>1 MAKARAINEN Kaisa FIN</b>										
2	0:21.2	0:03.0	<b>0:02.7</b>	0:02.9	<b>0:03.1</b>	0:36.8	26	●(4)●(2)(1)	P	1
0	0:18.6	0:03.4	0:03.2	0:03.2	0:02.9	0:35.1	19	(5)(4)(3)(2)(1)	P	24
1	<b>0:18.4</b>	0:03.8	0:03.5	0:04.9	0:03.4	0:36.8	27	(5)(4)(3)(2)●	S	10
1	0:16.4	<b>0:03.2</b>	0:02.8	0:02.8	0:03.1	0:31.2	20	(5)(4)(3)●(1)	S	4
4						<b>2:19.9</b>	<b>27</b>			
<b>2 BERGER Tora NOR</b>										
1	0:18.5	0:02.6	<b>0:02.0</b>	0:02.6	0:02.5	0:32.6	17	(5)(4)●(2)(1)	P	2
0	0:22.9	0:02.4	0:02.2	0:02.2	0:02.4	0:35.4	20	(5)(4)(3)(2)(1)	P	14
3	0:15.0	<b>0:02.2</b>	<b>0:02.1</b>	0:02.3	<b>0:02.9</b>	0:28.1	14	●(4)●●(1)	S	7
1	0:14.0	<b>0:03.4</b>	0:02.1	0:01.9	0:02.0	0:26.5	9	(5)(4)(3)●(1)	S	19
5						<b>2:02.6</b>	<b>12</b>			
<b>3 DOMRACHEVA Darya BLR</b>										
2	0:18.0	0:03.8	<b>0:02.0</b>	<b>0:02.9</b>	0:04.2	0:34.3	20	(1)(2)●●(5)	P	3
0	0:21.9	0:02.3	0:02.0	0:02.0	0:02.1	0:33.9	15	(1)(2)(3)(4)(5)	P	23
1	0:16.4	0:02.2	0:03.1	<b>0:02.1</b>	0:02.4	0:29.1	17	(3)(2)(1)●(5)	S	5
1	0:17.0	0:02.5	0:02.1	<b>0:01.9</b>	0:04.9	0:31.0	18	(3)(2)(1)●(5)	S	2
4						<b>2:08.3</b>	<b>18</b>			
<b>4 SOUKALOVA Gabriela CZE</b>										
1	0:13.8	0:02.9	<b>0:04.1</b>	0:04.8	0:04.9	0:35.1	21	(5)(4)●(2)(1)	P	4
2	<b>0:18.1</b>	0:04.0	<b>0:05.0</b>	0:02.8	0:02.8	0:36.5	25	(5)(4)●(2)●	P	11
1	<b>0:13.1</b>	0:03.5	0:02.1	0:02.0	0:02.6	0:26.6	9	●(2)(3)(4)(5)	S	24
1	0:12.6	0:02.7	0:02.9	0:03.0	<b>0:03.0</b>	0:27.3	13	(1)(2)(3)(4)●	S	16
5						<b>2:05.5</b>	<b>14</b>			
<b>5 VILUKHINA Olga RUS</b>										
0	0:12.7	0:02.7	0:02.6	0:11.5	0:10.5	0:43.5	29	(5)(4)(3)(2)(1)	P	5
0	0:16.7	0:02.7	0:02.5	0:02.4	0:02.4	0:29.6	4	(5)(4)(3)(2)(1)	P	10
1	0:12.7	0:03.2	<b>0:09.2</b>	0:02.7	0:02.5	0:32.7	19	(5)(4)●(2)(1)	S	6
0	0:11.9	0:03.0	0:02.9	0:02.6	0:06.0	0:28.9	17	(5)(4)(3)(2)(1)	S	14
1						<b>2:14.7</b>	<b>21</b>			
<b>6 ECKHOFF Tiril NOR</b>										
1	0:15.3	0:06.9	0:02.4	<b>0:02.2</b>	0:04.4	0:35.5	24	(1)(2)(3)●(5)	P	6
3	<b>0:19.0</b>	<b>0:08.8</b>	<b>0:07.2</b>	0:05.8	0:03.0	0:46.6	30	●●●(4)(5)	P	13
1	<b>0:14.5</b>	0:02.0	0:02.0	0:01.9	0:01.8	0:24.6	4	(5)(4)(3)(2)●	S	29
1	0:15.3	0:02.0	<b>0:02.2</b>	0:02.6	0:02.5	0:28.2	15	(5)(4)●(2)(1)	S	27
6						<b>2:14.9</b>	<b>22</b>			



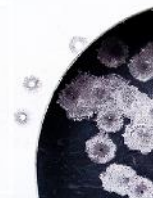
Licensed to: KURVINEN

## E.ON IBU WORLD CUP BIATHLON 2013/14 WOMEN 12,5 KM MASS START

Holmenkollen, Norway 3.03.2014 13:00

All Groups

P	1S	2S	3S	4S	5S	ShTm	Rnk	ShTimg.	P/S	La
<b>7 KUZMINA Anastasiya SVK</b>										
1	0:11.9	0:02.2	0:02.4	0:02.2	<b>0:01.9</b>	0:24.3	1	● (4) (3) (2) (1)	P	7
2	0:19.2	0:02.5	<b>0:02.6</b>	0:02.9	<b>0:04.5</b>	0:36.8	26	● (4) ● (2) (1)	P	6
1	0:13.3	0:01.7	0:01.7	<b>0:03.0</b>	0:03.1	0:25.2	5	(5) ● (3) (2) (1)	S	16
0	0:13.6	0:02.5	0:01.8	0:01.9	0:04.1	0:26.3	8	(5) (4) (3) (2) (1)	S	8
<b>4</b>						<b>1:52.6</b>	<b>5</b>			
<b>8 SEMERENKO Valj UKR</b>										
2	0:19.4	<b>0:02.4</b>	0:03.3	<b>0:02.4</b>	0:02.2	0:33.6	19	(5) ● (3) ● (1)	P	8
0	0:16.7	0:02.1	0:01.9	0:01.8	0:02.0	0:29.0	2	(5) (4) (3) (2) (1)	P	28
1	0:16.3	0:02.4	0:02.4	<b>0:02.3</b>	0:07.1	0:33.1	22	(5) ● (3) (2) (1)	S	25
0	0:13.9	0:04.5	0:02.3	0:02.4	0:05.1	0:31.9	21	(5) (4) (3) (2) (1)	S	21
<b>3</b>						<b>2:07.6</b>	<b>16</b>			
<b>9 VITKOVA Veronika CZE</b>										
1	0:11.9	0:02.3	<b>0:02.5</b>	0:02.6	0:02.7	0:25.2	3	(1) (2) ● (4) (5)	P	9
1	0:16.9	<b>0:02.5</b>	0:03.8	0:02.6	0:03.0	0:32.0	10	(1) ● (3) (4) (5)	P	12
0	0:15.2	0:02.7	0:02.1	0:02.1	0:02.2	0:27.7	12	(1) (2) (3) (4) (5)	S	20
1	<b>0:12.7</b>	0:01.9	0:01.9	0:01.9	0:01.9	0:22.6	1	● (2) (3) (4) (5)	S	9
<b>3</b>						<b>1:47.5</b>	<b>2</b>			
<b>10 HENKEL Andrea GER</b>										
1	0:14.4	<b>0:02.2</b>	0:05.1	0:02.2	0:02.5	0:29.9	12	(5) (4) (3) ● (1)	P	10
0	0:18.2	0:02.2	0:02.3	0:02.2	0:02.1	0:31.2	7	(5) (4) (3) (2) (1)	P	18
1	0:13.6	<b>0:03.4</b>	0:02.6	0:02.8	0:02.6	0:28.0	13	(5) (4) (3) ● (1)	S	8
1	<b>0:14.3</b>	0:02.9	0:02.1	0:02.2	0:02.4	0:26.7	11	(5) (4) (3) (2) ●	S	10
<b>3</b>						<b>1:55.8</b>	<b>9</b>			
<b>11 GASPARIN Selina SUI</b>										
1	0:14.6	0:02.7	<b>0:03.4</b>	0:04.5	0:03.1	0:32.7	18	(5) (4) ● (2) (1)	P	11
1	0:19.3	0:02.7	0:02.9	<b>0:03.6</b>	0:03.2	0:34.8	17	(5) ● (3) (2) (1)	P	15
0	0:16.2	0:04.1	0:02.9	0:03.8	0:04.2	0:35.4	26	(5) (4) (3) (2) (1)	S	19
1	0:15.1	0:03.6	0:04.5	0:04.6	<b>0:05.7</b>	0:36.6	30	● (4) (3) (2) (1)	S	7
<b>3</b>						<b>2:19.5</b>	<b>26</b>			
<b>12 ZAITSEVA Olga RUS</b>										
0	0:13.0	0:02.5	0:02.6	0:02.5	0:02.4	0:26.5	4	(5) (4) (3) (2) (1)	P	12
1	0:16.6	0:03.4	<b>0:02.2</b>	0:02.4	0:02.5	0:31.8	9	(5) (4) ● (2) (1)	P	1
2	<b>0:13.3</b>	<b>0:03.5</b>	0:02.3	0:02.6	0:01.9	0:26.7	10	(5) (4) (3) ● ●	S	3
0	0:13.2	0:02.4	0:02.2	0:02.1	0:01.9	0:24.7	5	(5) (4) (3) (1) (2)	S	6
<b>3</b>						<b>1:49.7</b>	<b>3</b>			



Licensed to: KURVINEN

## E.ON IBU WORLD CUP BIATHLON 2013/14 WOMEN 12,5 KM MASS START

Holmenkollen, Norway 3.03.2014 13:00

All Groups

P	1S	2S	3S	4S	5S	ShTm	Rnk	ShTimg.	P/S	La
<b>13 HILDEBRAND Franziska GER</b>										
0	0:15.3	0:04.7	0:02.8	0:02.6	0:02.9	0:31.7	14	(1)(2)(3)(4)(5)	P	13
1	0:17.7	0:03.5	0:02.9	0:02.5	<b>0:02.5</b>	0:33.2	13	(1)(2)(3)(4)●	P	3
3	0:15.7	0:04.4	<b>0:08.9</b>	<b>0:02.9</b>	<b>0:03.1</b>	0:38.0	29	●●●(1)(2)	S	9
2	0:16.9	0:03.5	0:03.6	<b>0:03.0</b>	<b>0:05.1</b>	0:35.3	26	●●●(3)(2)(1)	S	23
6						<b>2:18.2</b>	<b>24</b>			
<b>14 WERER Dorothea ITA</b>										
2	<b>0:11.8</b>	0:03.2	0:01.9	<b>0:02.6</b>	0:02.3	0:24.9	2	(5)●(3)(2)●	P	14
1	0:12.5	0:01.9	0:01.7	0:02.3	<b>0:02.4</b>	0:24.4	1	●(4)(3)(2)(1)	P	29
1	0:11.4	0:01.5	<b>0:01.3</b>	0:01.8	0:01.3	0:21.1	1	(5)(4)●(2)(1)	S	28
1	0:10.4	0:01.9	<b>0:02.7</b>	0:02.2	0:02.6	0:23.3	3	(5)(4)●(2)(1)	S	29
5						<b>1:33.7</b>	<b>1</b>			
<b>15 GREGORIN Teja SLO</b>										
0	0:14.3	0:02.5	0:02.3	0:02.2	0:02.3	0:26.9	5	(1)(2)(3)(4)(5)	P	15
0	0:15.2	0:04.0	0:03.1	0:03.3	0:02.6	0:31.5	8	(1)(2)(3)(4)(5)	P	9
1	0:13.3	<b>0:02.8</b>	0:02.7	0:02.9	0:02.2	0:26.6	8	(1)●(3)(4)(5)	S	4
1	0:14.1	0:03.2	0:02.6	<b>0:01.8</b>	0:02.8	0:28.6	16	(1)(2)(3)●(5)	S	3
2						<b>1:53.6</b>	<b>6</b>			
<b>16 DAHLMEIER Laura GER</b>										
0	0:13.3	0:03.6	0:03.0	0:03.1	0:03.0	0:29.5	9	(1)(2)(3)(4)(5)	P	16
0	0:15.4	0:03.8	0:02.9	0:03.7	0:03.1	0:32.5	11	(1)(2)(3)(4)(5)	P	2
1	0:14.4	0:03.8	0:03.4	<b>0:02.9</b>	0:04.3	0:31.7	18	(5)●(3)(2)(1)	S	1
1	0:15.6	<b>0:04.8</b>	0:04.3	0:02.6	0:03.3	0:34.3	24	(5)(4)(3)●(1)	S	1
2						<b>2:08.0</b>	<b>17</b>			
<b>17 DZHYMA Juliya UKR</b>										
0	0:32.5	0:02.8	0:02.4	0:02.1	0:02.2	0:46.0	30	(5)(4)(3)(2)(1)	P	17
1	0:20.8	<b>0:02.6</b>	0:03.0	0:02.7	0:02.7	0:35.6	22	(5)(4)(3)●(1)	P	20
1	<b>0:18.4</b>	0:03.4	0:02.2	0:01.7	0:01.9	0:32.8	21	(5)(4)(3)(2)●	S	27
1	0:15.9	0:05.7	0:02.2	<b>0:02.5</b>	0:04.3	0:34.1	23	(5)●(3)(2)(1)	S	26
3						<b>2:28.5</b>	<b>30</b>			
<b>18 PREUSS Franziska GER</b>										
0	0:16.1	0:03.2	0:02.2	0:02.4	0:02.3	0:29.6	10	(5)(4)(3)(2)(1)	P	18
1	<b>0:15.9</b>	0:09.5	0:02.2	0:01.7	0:03.1	0:35.5	21	(5)(4)(3)(2)●	P	7
2	0:12.8	0:03.0	<b>0:03.0</b>	0:02.7	<b>0:02.2</b>	0:26.0	6	●(4)●(2)(1)	S	13
0	0:13.6	0:02.1	0:01.8	0:01.7	0:02.2	0:24.6	4	(5)(4)(3)(2)(1)	S	20
3						<b>1:55.7</b>	<b>8</b>			





Licensed to: KURVINEN

## E.ON IBU WORLD CUP BIATHLON 2013/14 WOMEN 12,5 KM MASS START

Holmenkollen, Norway 3.03.2014 13:00

All Groups

P	1S	2S	3S	4S	5S	ShTm	Rnk	ShTimg.	P/S	La
<b>19 FLATLAND Ann Kristin NOR</b>										
0	0:13.7	0:03.1	0:02.8	0:02.6	0:02.6	0:29.3	8	(5 4 3 2 1)	P	19
1	0:20.5	0:03.7	0:02.6	0:02.5	<b>0:02.9</b>	0:36.1	23	(● 4 3 2 1)	P	5
0	0:13.0	0:02.2	0:02.3	0:02.1	0:01.8	0:24.3	3	(5 4 3 2 1)	S	17
1	<b>0:13.4</b>	0:02.7	0:04.7	0:03.1	0:10.0	0:36.2	29	(5 4 3 2 ●)	S	12
2						<b>2:05.9</b>	<b>15</b>			
<b>20 BESCOND Anais FRA</b>										
2	0:15.5	<b>0:05.0</b>	0:04.5	<b>0:03.5</b>	0:04.7	0:37.0	27	(5 ● 3 ● 1)	P	20
0	0:17.6	0:02.7	0:02.9	0:02.9	0:03.5	0:32.8	12	(5 4 3 2 1)	P	26
0	0:11.7	0:03.0	0:02.2	0:01.9	0:02.7	0:24.1	2	(5 4 3 2 1)	S	18
1	<b>0:12.8</b>	0:03.5	0:03.0	0:02.4	0:02.3	0:26.8	12	(5 4 3 2 ●)	S	5
3						<b>2:00.7</b>	<b>11</b>			
<b>21 PALKA Krystyna POL</b>										
0	0:13.9	0:03.5	0:03.3	0:02.9	0:03.0	0:32.5	16	(5 4 3 2 1)	P	21
0	0:17.0	0:02.9	0:02.7	0:02.5	0:02.9	0:33.3	14	(5 4 3 2 1)	P	17
1	<b>0:17.1</b>	0:06.5	0:02.7	0:03.9	0:04.8	0:37.7	28	(5 4 3 2 ●)	S	11
1	0:15.5	0:02.1	0:02.4	<b>0:02.1</b>	0:02.9	0:27.5	14	(5 ● 3 2 1)	S	17
2						<b>2:11.0</b>	<b>19</b>			
<b>22 DUNKLEE Susan USA</b>										
2	0:16.5	<b>0:04.3</b>	<b>0:04.2</b>	0:06.5	0:03.5	0:39.3	28	(1 ● ● 4 5)	P	22
1	0:18.8	0:04.4	0:03.9	<b>0:03.8</b>	0:03.6	0:37.6	28	(1 2 3 ● 5)	P	25
3	0:17.0	<b>0:03.4</b>	<b>0:03.2</b>	<b>0:03.3</b>	0:03.0	0:34.0	24	(5 ● ● ● 1)	S	21
0	0:17.8	0:05.3	0:02.9	0:02.7	0:02.8	0:34.6	25	(5 4 3 2 1)	S	28
6						<b>2:25.5</b>	<b>29</b>			
<b>23 ROMANOVA Yana RUS</b>										
0	0:14.8	0:02.5	0:02.5	0:02.1	0:02.2	0:28.0	7	(5 4 3 2 1)	P	23
0	0:16.3	0:02.6	0:02.3	0:02.2	0:02.2	0:29.3	3	(5 4 3 2 1)	P	16
1	0:13.7	0:03.2	0:02.3	<b>0:02.1</b>	0:02.4	0:26.5	7	(● 5 1 2 3)	S	12
3	0:12.5	<b>0:02.6</b>	0:02.7	<b>0:02.5</b>	<b>0:02.7</b>	0:26.2	7	(1 ● 3 ● ●)	S	18
4						<b>1:50.0</b>	<b>4</b>			
<b>24 NOWAKOWSKA-ZIEMNIAK POL</b>										
1	0:16.1	0:02.7	0:02.3	<b>0:02.5</b>	0:02.9	0:30.0	13	(1 2 3 ● 5)	P	24
0	0:23.3	0:02.4	0:02.1	0:02.3	0:02.4	0:36.2	24	(1 2 3 4 5)	P	21
2	0:16.6	0:03.0	0:02.6	<b>0:06.4</b>	<b>0:04.2</b>	0:35.2	25	(● ● 2 3 1)	S	15
2	0:17.5	0:07.3	<b>0:02.8</b>	0:02.7	<b>0:03.0</b>	0:35.8	28	(● 4 ● 1 2)	S	24
5						<b>2:17.2</b>	<b>23</b>			



Licensed to: KURVINEN

## E.ON IBU WORLD CUP BIATHLON 2013/14 WOMEN 12,5 KM MASS START

Holmenkollen, Norway 3.03.2014 13:00

All Groups

P	1S	2S	3S	4S	5S	ShTm	Rnk	ShTimg.	P/S	La
<b>25 HORN Fanny Welle-Str NOR</b>										
2	0:19.2	<b>0:03.6</b>	0:03.3	<b>0:03.1</b>	0:03.4	0:36.6	25	(5) ● (3) ● (1)	P	25
0	0:18.4	0:03.7	0:03.5	0:02.4	0:02.2	0:34.2	16	(5) (4) (3) (2) (1)	P	27
2	0:14.6	<b>0:02.3</b>	0:02.3	<b>0:02.3</b>	0:02.7	0:28.7	16	(5) ● (3) ● (1)	S	22
1	0:13.9	0:02.0	0:02.5	<b>0:02.0</b>	0:02.2	0:25.1	6	(5) ● (3) (2) (1)	S	22
5						<b>2:04.6</b>	<b>13</b>			
<b>26 CRAWFORD Rosanna CAN</b>										
1	0:14.1	0:02.9	0:02.6	0:02.5	<b>0:02.4</b>	0:27.4	6	● (4) (3) (2) (1)	P	26
0	0:19.8	0:03.3	0:02.9	0:02.8	0:03.2	0:35.0	18	(5) (4) (3) (2) (1)	P	22
0	0:15.2	0:03.5	0:02.3	0:02.6	0:02.8	0:28.5	15	(5) (4) (3) (2) (1)	S	14
0	0:11.5	0:02.4	0:02.6	0:02.3	0:02.6	0:23.0	2	(5) (4) (3) (2) (1)	S	13
1						<b>1:53.9</b>	<b>7</b>			
<b>27 STROEMSTEDT Anna-Kar SWE</b>										
0	0:16.3	0:03.1	0:02.8	0:03.4	0:02.9	0:32.0	15	(5) (4) (3) (2) (1)	P	27
2	0:16.1	0:03.8	<b>0:08.8</b>	0:03.8	<b>0:03.5</b>	0:39.4	29	● (4) ● (2) (1)	P	8
2	<b>0:15.2</b>	<b>0:02.7</b>	0:05.9	0:04.0	0:03.5	0:33.9	23	● ● (3) (4) (5)	S	23
3	<b>0:14.1</b>	<b>0:02.6</b>	0:08.1	0:02.9	<b>0:03.7</b>	0:34.1	22	● ● (3) (4) ●	S	25
7						<b>2:19.4</b>	<b>25</b>			
<b>28 KOCHER Zina CAN</b>										
0	0:16.3	0:03.7	0:02.7	0:02.6	0:02.7	0:35.1	22	(5) (4) (3) (2) (1)	P	28
0	0:18.6	0:05.4	0:03.0	0:03.7	0:03.0	0:37.5	27	(5) (4) (3) (2) (1)	P	4
3	<b>0:14.2</b>	0:07.6	<b>0:04.5</b>	0:02.7	<b>0:07.6</b>	0:41.2	30	● ● (4) (2) ●	S	2
3	0:12.8	0:02.9	<b>0:01.9</b>	<b>0:02.4</b>	<b>0:03.9</b>	0:26.5	10	● ● ● (2) (1)	S	15
6						<b>2:20.3</b>	<b>28</b>			
<b>29 DORIN HABERT Marie FRA</b>										
1	<b>0:11.5</b>	0:03.4	0:02.8	0:02.6	0:02.3	0:29.6	11	(5) (4) (3) (2) ●	P	29
2	0:14.6	<b>0:02.5</b>	0:02.7	<b>0:02.5</b>	0:03.3	0:30.1	5	(5) ● (3) ● (1)	P	19
0	0:13.0	0:02.5	0:03.3	0:02.6	0:02.5	0:27.0	11	(5) (4) (3) (2) (1)	S	26
0	0:15.3	0:03.3	0:02.8	0:02.7	0:04.6	0:31.0	19	(5) (4) (3) (2) (1)	S	11
3						<b>1:57.7</b>	<b>10</b>			
<b>30 MALJ Andreja SLO</b>										
3	<b>0:17.6</b>	0:02.9	<b>0:02.4</b>	0:02.5	<b>0:03.5</b>	0:35.1	23	● (2) ● (4) ●	P	30
1	<b>0:15.3</b>	0:02.5	0:02.7	0:03.7	0:02.8	0:30.8	6	● (2) (3) (4) (5)	P	30
2	<b>0:19.2</b>	0:03.6	0:02.9	<b>0:02.2</b>	0:02.1	0:32.8	20	● (2) (3) ● (5)	S	30
1	0:12.0	0:02.3	<b>0:03.1</b>	0:04.1	0:10.8	0:35.4	27	● (2) (1) (4) (5)	S	30
7						<b>2:14.1</b>	<b>20</b>			