



Licensed to: KURVINEN

IBU WORLD CUP BIATHLON 2013 / 2014 WOMEN 15 KM INDIVIDUAL

ÖSTERSUND 28.11.2013 13:15

All Groups

P	1S	2S	3S	4S	5S	ShTm	Rnk	ShTimg.	P/S	La
1 ZAITSEVA Olga RUS										
1	<u>0:13.5</u>	0:02.3	0:02.9	0:04.2	0:03.1	0:30.0	17	(5 4 3 2) ●	P	3
2	0:14.3	<u>0:03.4</u>	0:07.5	<u>0:02.1</u>	0:03.1	0:34.9	79	(5 ● 3 ● 1)	S	29
0	0:17.3	0:02.4	0:03.1	0:02.3	0:02.2	0:31.2	10	(5 4 3 2 1)	P	3
0	0:12.8	0:02.2	0:02.2	0:01.7	0:02.2	0:23.6	5	(5 4 3 2 1)	S	29
3						1:59.7	12			
2 KOCHER Zina CAN										
1	0:20.3	0:03.6	0:02.9	0:02.8	<u>0:02.5</u>	0:36.1	65	● (4 3 2 1)	P	14
1	0:16.4	0:02.6	0:02.6	<u>0:02.6</u>	0:03.0	0:31.9	59	(5 ● 3 2 1)	S	26
2	<u>0:29.7</u>	0:05.6	0:03.3	<u>0:02.9</u>	0:03.1	0:49.1	87	(5 ● 3 2 ●)	P	14
4	<u>0:16.7</u>	<u>0:05.9</u>	0:02.4	<u>0:02.4</u>	<u>0:02.2</u>	0:33.7	57	● ● (3 ● ●)	S	26
8						2:30.8	71			
3 YORDANOVA Emilia BUL										
2	<u>0:16.3</u>	0:02.4	<u>0:02.5</u>	0:07.9	0:02.3	0:35.9	63	● (2 ● 4 5)	P	14
1	0:17.5	0:02.3	0:02.6	0:01.9	<u>0:02.4</u>	0:29.4	41	(1 2 3 4 ●)	S	30
1	0:17.0	<u>0:02.6</u>	0:02.6	0:02.1	0:02.9	0:31.6	14	(1 ● 3 4 5)	P	14
1	0:15.7	0:02.0	<u>0:01.8</u>	0:07.0	0:02.7	0:32.3	52	(1 2 ● 4 5)	S	30
5						2:09.2	34			
4 ECKHOFF Tiril NOR										
0	0:15.8	0:04.1	0:02.6	0:04.0	0:03.7	0:33.4	48	(1 2 3 4 5)	P	1
1	0:15.8	0:10.6	<u>0:07.6</u>	0:02.7	0:02.6	0:41.8	94	(5 4 ● 2 1)	S	30
0	0:17.8	0:04.4	0:02.6	0:02.7	0:02.6	0:33.8	30	(1 2 3 4 5)	P	1
1	0:14.3	0:04.1	0:02.7	<u>0:01.7</u>	0:12.1	0:38.0	71	(5 ● 3 2 1)	S	30
2						2:27.0	65			
5 MATTSSON Elin SWE										
2	<u>0:15.6</u>	0:05.1	<u>0:02.8</u>	0:07.5	0:03.3	0:38.2	77	● (2 ● 4 5)	P	13
2	0:14.8	<u>0:03.2</u>	0:05.5	<u>0:03.2</u>	0:04.8	0:34.2	74	(5 ● 3 ● 1)	S	29
2	<u>0:14.1</u>	0:02.8	0:02.3	<u>0:02.3</u>	0:06.8	0:32.4	21	(3 2 ● ● 5)	P	13
2	<u>0:12.5</u>	<u>0:03.1</u>	0:03.0	0:03.0	0:02.8	0:27.5	23	(5 4 3 ● ●)	S	26
8						2:12.3	43			
6 HENKEL Andrea GER										
1	<u>0:14.2</u>	0:02.2	0:04.3	0:02.4	0:02.3	0:29.7	16	(5 4 3 2) ●	P	2
1	0:12.6	0:03.4	0:03.0	<u>0:03.5</u>	0:03.7	0:29.8	46	(5 ● 3 2 1)	S	25
0	0:15.2	0:03.2	0:02.2	0:01.9	0:02.1	0:28.9	1	(5 4 3 2 1)	P	2
1	0:12.7	0:03.1	<u>0:02.5</u>	0:02.5	0:03.0	0:27.3	20	(5 4 ● 2 1)	S	25
3						1:55.7	8			



Licensed to: KURVINEN

IBU WORLD CUP BIATHLON 2013 / 2014 WOMEN 15 KM INDIVIDUAL

ÖSTERSUND 28.11.2013 13:15

All Groups

P	1S	2S	3S	4S	5S	ShTm	Rnk	ShTimg.	P/S	La
7 PALKA Krystyna POL										
1	<u>0:16.1</u>	0:03.2	0:02.9	0:03.0	0:03.0	0:33.4	47	(5 4 3 2) ●	P	10
1	0:14.3	0:03.9	<u>0:02.6</u>	0:02.5	0:02.6	0:29.8	45	(5 4 ● 2 1)	S	17
1	<u>0:14.3</u>	0:03.2	0:03.9	0:02.9	0:03.4	0:32.3	17	(5 4 3 2) ●	P	10
0	0:14.1	0:01.9	0:02.9	0:02.1	0:05.0	0:28.6	28	(5 4 3 2 1)	S	17
3						2:04.1	21			
8 SOLEMDAL Synnøve NOR										
1	0:15.9	<u>0:03.5</u>	0:02.9	0:03.5	0:03.0	0:32.4	40	(5 4 3) ● (1)	P	1
2	<u>0:10.1</u>	0:02.5	0:02.3	0:02.2	<u>0:02.2</u>	0:22.6	2	● (4 3 2) ●	S	30
1	0:17.7	<u>0:03.7</u>	0:03.2	0:03.0	0:03.3	0:34.6	33	(5 4 3) ● (1)	P	1
1	0:13.0	0:01.9	0:02.3	<u>0:02.4</u>	0:02.4	0:24.8	9	(5 ● 3 2 1)	S	30
5						1:54.4	6			
9 LAUKKANEN Mari FIN										
4	<u>0:19.8</u>	<u>0:06.0</u>	<u>0:09.9</u>	0:04.7	<u>0:03.5</u>	0:47.6	95	● (4) ● ● ●	P	9
1	0:15.1	0:02.9	0:02.5	<u>0:03.5</u>	0:04.1	0:31.2	52	(5 ● 3 2 1)	S	25
3	<u>0:26.6</u>	<u>0:08.7</u>	<u>0:10.4</u>	0:09.1	0:03.6	1:02.3	96	(5 4) ● ● ●	P	10
3	<u>0:14.8</u>	0:05.4	<u>0:03.1</u>	<u>0:03.9</u>	0:02.7	0:32.9	55	(5 ● ● 2) ●	S	29
11						2:54.0	92			
10 BURDYGA Natalya UKR										
1	0:17.8	<u>0:02.7</u>	0:07.2	0:02.6	0:02.6	0:37.0	72	(5 4 3) ● (1)	P	4
1	<u>0:14.4</u>	0:03.5	0:02.7	0:01.9	0:01.9	0:27.3	21	(5 4 3) ● (2)	S	28
4	<u>0:18.9</u>	<u>0:03.1</u>	<u>0:04.7</u>	0:06.3	<u>0:04.0</u>	0:42.4	71	● (4) ● ● ●	P	3
1	0:17.5	<u>0:02.5</u>	0:02.0	0:02.6	0:01.7	0:29.0	32	(5 4 1) ● (3)	S	27
7						2:15.7	50			
12 BERGER Tora NOR										
1	0:14.6	<u>0:03.0</u>	0:03.0	0:03.1	0:02.8	0:30.2	18	(5 4 3) ● (1)	P	1
1	0:12.6	0:02.6	0:01.8	<u>0:02.2</u>	0:02.4	0:24.7	9	(5 ● 3 2 1)	S	30
2	<u>0:16.6</u>	<u>0:04.0</u>	0:02.8	0:02.3	0:02.7	0:32.7	23	(5 4 3) ● ●	P	1
1	0:11.8	<u>0:02.3</u>	0:03.1	0:01.6	0:01.7	0:23.1	2	(5 4 3) ● (1)	S	30
5						1:50.7	3			
13 SKARDINO Nadezhda BLR										
1	0:16.1	0:03.2	0:03.0	0:03.0	<u>0:03.4</u>	0:33.7	50	● (4 3 2 1)	P	7
0	0:13.8	0:03.2	0:02.9	0:03.0	0:02.9	0:29.1	37	(5 4 3 2 1)	S	18
1	0:19.0	<u>0:03.0</u>	0:04.4	0:04.0	0:03.6	0:39.0	62	(5 4 3) ● (1)	P	7
0	0:13.5	0:02.8	0:03.7	0:03.4	0:03.3	0:29.5	37	(5 4 3 2 1)	S	18
2						2:11.3	39			



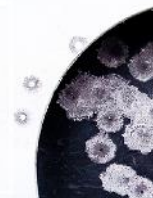
Licensed to: KURVINEN

IBU WORLD CUP BIATHLON 2013 / 2014 WOMEN 15 KM INDIVIDUAL

ÖSTERSUND 28.11.2013 13:15

All Groups

P	1S	2S	3S	4S	5S	ShTm	Rnk	ShTimg.	P/S	La
15 LEHTLA Kadri EST										
0	0:17.8	0:02.1	0:02.0	0:02.0	0:01.9	0:30.2	21	⑤④③②①	P	6
0	0:21.1	0:02.6	0:02.4	0:02.1	0:02.2	0:33.3	69	⑤④③②①	S	26
0	0:25.6	0:02.1	0:02.0	0:02.0	0:02.0	0:36.6	48	⑤④③②①	P	6
0	0:19.2	0:02.4	0:02.3	0:02.2	0:02.2	0:31.7	50	⑤④③②①	S	26
0						2:11.8	42			
16 GONTIER Nicole ITA										
0	0:13.2	0:02.8	0:02.7	0:02.8	0:02.4	0:27.6	5	①②③④⑤	P	8
1	0:12.4	<u>0:02.8</u>	0:02.5	0:02.6	0:02.5	0:26.3	16	①③④⑤●	S	25
2	0:15.3	<u>0:02.8</u>	0:02.9	<u>0:02.5</u>	0:03.5	0:30.9	8	①●③●⑤	P	8
1	<u>0:12.5</u>	0:02.6	0:02.6	0:02.3	0:02.4	0:26.2	13	●②③④⑤	S	25
4						1:51.0	4			
17 GASPARIN Selina SUI										
1	0:13.5	0:03.4	0:04.2	0:04.0	<u>0:03.9</u>	0:33.3	46	●④③②①	P	14
2	<u>0:16.9</u>	<u>0:04.2</u>	0:03.7	0:03.1	0:11.8	0:43.7	96	⑤④③●●	S	24
1	0:18.4	0:03.2	<u>0:05.3</u>	0:03.0	0:02.6	0:37.0	50	⑤④●②①	P	15
0	0:13.7	0:02.4	0:02.3	0:02.5	0:03.5	0:27.9	24	⑤④③②①	S	24
4						2:21.9	58			
18 DZHYMA Juliya UKR										
0	0:20.0	0:02.5	0:02.3	0:02.1	0:02.6	0:33.0	44	⑤④③②①	P	4
2	0:16.2	<u>0:01.5</u>	<u>0:02.3</u>	0:02.8	0:01.9	0:27.2	20	⑤④●●①	S	30
3	<u>0:19.4</u>	0:03.2	<u>0:02.5</u>	0:02.9	<u>0:02.4</u>	0:34.5	32	●④●②●	P	5
0	0:14.0	0:06.6	0:02.1	0:02.3	0:02.0	0:29.6	38	⑤④③②①	S	30
5						2:04.3	22			
19 GEREKOVA Jana SVK										
1	0:13.2	<u>0:02.8</u>	0:03.6	0:02.7	0:02.7	0:29.2	13	⑤④③●①	P	9
3	0:12.9	<u>0:03.6</u>	<u>0:05.6</u>	0:03.3	<u>0:03.0</u>	0:33.4	71	●④●●①	S	21
0	0:14.5	0:02.8	0:02.5	0:02.5	0:02.5	0:29.6	6	⑤④③②①	P	9
0	0:12.5	0:02.4	0:02.4	0:02.2	0:02.3	0:24.3	7	⑤④③②①	S	28
4						1:56.5	10			
20 GREGORIN Teja SLO										
0	0:15.8	0:03.3	0:02.8	0:03.0	0:02.7	0:31.6	30	①②③④⑤	P	13
0	0:14.9	0:03.8	0:03.5	0:04.3	0:04.6	0:33.6	73	①②③④⑤	S	29
0	0:18.7	0:03.1	0:03.4	0:02.7	0:03.3	0:34.7	35	①②③④⑤	P	13
3	<u>0:17.0</u>	0:08.1	<u>0:04.2</u>	<u>0:03.7</u>	0:03.9	0:39.4	76	●②●●⑤	S	29
3						2:19.3	53			



Licensed to: KURVINEN

IBU WORLD CUP BIATHLON 2013 / 2014 WOMEN 15 KM INDIVIDUAL

ÖSTERSUND 28.11.2013 13:15

All Groups

P	1S	2S	3S	4S	5S	ShTm	Rnk	ShTimg.	P/S	La	
21 TOFALVI Eva						ROU					
2	<u>0:14.7</u>	0:08.2	<u>0:04.3</u>	0:07.7	0:02.8	0:41.6	88	② ● ● ④ ⑤	P	3	
3	<u>0:12.5</u>	0:03.2	<u>0:02.7</u>	<u>0:04.0</u>	0:03.4	0:29.2	39	● ② ● ● ⑤	S	28	
1	0:13.3	0:04.0	<u>0:02.7</u>	0:04.0	0:03.3	0:30.7	7	② ● ① ④ ⑤	P	8	
0	0:12.5	0:02.7	0:02.3	0:02.4	0:03.5	0:27.4	22	① ② ③ ④ ⑤	S	27	
6						2:08.9	33				
22 MAKARAINEN Kaisa						FIN					
1	0:16.9	<u>0:03.4</u>	0:03.7	0:03.3	0:03.0	0:35.5	60	⑤ ④ ③ ● ①	P	10	
3	<u>0:18.5</u>	0:07.5	<u>0:03.7</u>	0:04.0	<u>0:03.1</u>	0:40.5	90	● ④ ● ② ●	S	22	
0	0:18.3	0:03.6	0:02.9	0:02.8	0:02.7	0:37.6	54	⑤ ④ ③ ② ①	P	10	
2	<u>0:18.2</u>	0:03.5	0:03.1	0:04.6	<u>0:04.1</u>	0:37.3	68	● ④ ③ ② ●	S	24	
6						2:30.9	72				
23 RASIMOVICUTE Diana						LTU					
0	0:19.9	0:06.7	0:03.3	0:03.6	0:03.4	0:41.4	87	⑤ ④ ③ ② ①	P	14	
2	<u>0:16.5</u>	0:03.6	0:02.7	0:03.0	<u>0:02.7</u>	0:32.0	60	● ④ ③ ② ●	S	20	
0	0:24.0	0:04.4	0:03.6	0:03.0	0:03.2	0:46.7	81	⑤ ④ ③ ② ①	P	11	
1	0:20.3	0:03.0	0:03.0	0:03.2	<u>0:03.0</u>	0:35.2	61	● ④ ③ ② ①	S	30	
3						2:35.3	79				
24 DUNKLEE Susan						USA					
3	0:15.6	<u>0:04.1</u>	0:04.0	<u>0:03.9</u>	<u>0:04.2</u>	0:35.4	57	① ● ③ ● ●	P	11	
2	0:12.1	<u>0:03.7</u>	<u>0:03.5</u>	0:03.3	0:03.1	0:28.8	34	⑤ ④ ● ● ①	S	28	
1	0:16.2	0:03.8	0:03.6	0:03.6	<u>0:03.4</u>	0:35.2	42	① ② ③ ④ ●	P	15	
1	0:17.0	0:02.9	0:03.1	<u>0:03.2</u>	0:02.9	0:32.2	51	⑤ ● ③ ② ①	S	27	
7						2:11.6	41				
25 SACHENBACHER-STEHLÉ						GER					
0	0:16.4	0:02.9	0:02.9	0:02.8	0:03.0	0:31.7	31	⑤ ④ ③ ② ①	P	2	
2	0:20.5	<u>0:03.7</u>	0:02.6	<u>0:03.5</u>	0:02.9	0:36.0	82	⑤ ● ③ ● ①	S	27	
1	<u>0:16.3</u>	0:03.2	0:02.8	0:02.9	0:03.2	0:32.4	19	⑤ ④ ③ ② ●	P	2	
2	0:19.9	<u>0:02.9</u>	<u>0:04.1</u>	0:06.2	0:08.3	0:44.7	84	⑤ ④ ● ● ①	S	25	
5						2:24.8	62				
26 TANG Jialin						CHN					
0	0:16.9	0:03.4	0:04.1	0:04.9	0:03.8	0:37.2	73	⑤ ④ ① ② ③	P	15	
0	0:16.5	0:02.5	0:03.6	0:03.2	0:03.6	0:31.9	58	⑤ ④ ① ② ③	S	30	
0	0:17.3	0:04.0	0:03.0	0:02.9	0:03.8	0:34.7	37	⑤ ④ ① ② ③	P	15	
2	<u>0:17.8</u>	0:05.6	0:02.9	<u>0:12.9</u>	0:06.7	0:49.8	91	● ⑤ ② ③ ●	S	30	
2						2:33.6	76				





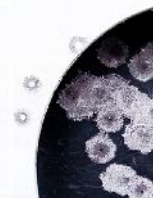
Licensed to: KURVINEN

IBU WORLD CUP BIATHLON 2013 / 2014 WOMEN 15 KM INDIVIDUAL

ÖSTERSUND 28.11.2013 13:15

All Groups

P	1S	2S	3S	4S	5S	ShTm	Rnk	ShTimg.	P/S	La
27 BESCOND Anais FRA										
1	0:14.6	0:03.2	0:03.4	0:04.8	0:03.6	0:33.2	45	(5 4 ● 2 1)	P	5
1	0:12.3	0:03.1	0:02.8	0:02.8	0:02.7	0:26.6	17	(5 4 ● 2 1)	S	29
1	0:17.7	0:04.4	0:04.0	0:04.1	0:04.5	0:38.4	59	(5 ● 3 2 1)	P	5
4	0:14.4	0:08.1	0:03.0	0:03.2	0:03.3	0:35.7	64	● ● ● 2 ●	S	29
7						2:13.9	46			
28 KUZMINA Anastasiya SVK										
0	0:13.3	0:02.0	0:01.9	0:01.8	0:02.2	0:24.7	1	(5 4 3 2 1)	P	11
2	0:14.2	0:02.1	0:04.9	0:02.9	0:02.9	0:29.7	44	(5 ● 3 ● 1)	S	27
0	0:20.9	0:02.2	0:02.4	0:02.1	0:02.1	0:34.7	36	(5 4 3 2 1)	P	11
0	0:14.8	0:02.6	0:01.9	0:02.1	0:02.1	0:25.9	11	(5 4 3 2 1)	S	27
2						1:55.0	7			
29 SUZUKI Fuyuko JPN										
2	0:14.5	0:03.8	0:03.4	0:03.8	0:07.5	0:37.6	76	● 4 3 2 ●	P	5
1	0:15.2	0:03.5	0:02.4	0:02.4	0:02.4	0:28.0	25	(5 4 3 2 ●)	S	30
0	0:17.3	0:03.8	0:03.6	0:03.5	0:03.1	0:34.9	39	(5 4 3 2 1)	P	5
1	0:15.0	0:03.2	0:03.3	0:02.4	0:02.7	0:29.8	40	(5 4 3 ● 1)	S	28
4						2:10.3	37			
30 USANOVA Darya KAZ										
0	0:16.2	0:02.7	0:02.5	0:02.2	0:03.2	0:30.7	27	(5 4 3 2 1)	P	12
2	0:17.1	0:02.5	0:03.4	0:03.1	0:03.0	0:32.3	63	(5 ● 3 ● 1)	S	22
2	0:20.2	0:06.1	0:03.7	0:03.0	0:03.2	0:41.1	65	(5 ● 3 2 ●)	P	12
1	0:16.2	0:03.0	0:02.8	0:02.5	0:02.6	0:30.1	43	(5 ● 3 2 1)	S	22
5						2:14.2	48			
31 SOUKALOVA Gabriela CZE										
0	0:17.7	0:04.5	0:03.7	0:03.1	0:03.5	0:36.6	71	(5 4 3 2 1)	P	6
1	0:13.0	0:03.1	0:03.2	0:02.7	0:03.9	0:29.2	40	(1 2 3 4 ●)	S	17
1	0:17.8	0:04.4	0:05.1	0:05.5	0:05.3	0:43.0	73	(5 4 3 ● 1)	P	6
0	0:19.2	0:04.2	0:04.3	0:04.9	0:04.1	0:40.0	77	(1 2 3 4 5)	S	18
2						2:28.8	68			
32 STARYKH Irina RUS										
0	0:13.2	0:03.8	0:02.7	0:02.7	0:02.6	0:28.4	7	(1 2 3 4 5)	P	3
2	0:10.7	0:05.2	0:03.4	0:02.5	0:02.6	0:27.4	22	● 2 3 ● 5	S	25
1	0:16.0	0:02.4	0:02.5	0:02.7	0:03.1	0:31.0	9	● 2 3 4 5	P	3
1	0:12.6	0:03.5	0:03.1	0:03.8	0:03.4	0:30.1	42	(1 2 3 ● 5)	S	25
4						1:56.9	11			



Licensed to: KURVINEN

IBU WORLD CUP BIATHLON 2013 / 2014 WOMEN 15 KM INDIVIDUAL

ÖSTERSUND 28.11.2013 13:15

All Groups

P	1S	2S	3S	4S	5S	ShTm	Rnk	ShTimg.	P/S	La
33 GWIZDON Magdalena POL										
0	0:16.5	0:02.9	0:02.3	0:02.4	0:02.7	0:30.5	25	(5) (4) (3) (2) (1)	P	10
1	0:16.6	0:02.3	0:01.8	0:04.5	0:02.5	0:31.4	56	(5) (4) (●) (2) (1)	S	27
2	0:20.1	0:03.4	0:06.2	0:05.0	0:08.6	0:47.4	83	(5) (●) (3) (●) (1)	P	10
2	0:14.4	0:02.0	0:01.7	0:01.9	0:02.0	0:26.1	12	(●) (4) (●) (2) (1)	S	27
5						2:15.4	49			
34 OBERHOFER Karin ITA										
0	0:12.5	0:02.9	0:02.9	0:03.5	0:03.3	0:29.1	12	(1) (2) (3) (4) (5)	P	7
2	0:12.9	0:03.2	0:03.7	0:02.9	0:02.5	0:28.6	31	(5) (●) (3) (●) (1)	S	21
0	0:18.4	0:02.7	0:02.4	0:02.8	0:03.0	0:32.9	26	(1) (2) (3) (4) (5)	P	5
1	0:14.5	0:02.9	0:02.5	0:04.9	0:03.1	0:31.2	46	(5) (4) (●) (2) (1)	S	17
3						2:01.8	15			
35 DOMRACHEVA Darya BLR										
0	0:22.3	0:02.4	0:02.4	0:03.1	0:02.3	0:36.3	68	(1) (2) (3) (4) (5)	P	6
0	0:17.8	0:02.5	0:02.2	0:02.3	0:02.2	0:30.0	47	(3) (2) (1) (4) (5)	S	17
2	0:19.9	0:10.7	0:02.8	0:12.6	0:03.8	0:54.5	93	(●) (2) (●) (4) (5)	P	7
2	0:18.1	0:02.1	0:09.2	0:02.8	0:02.6	0:38.4	72	(●) (3) (1) (●) (5)	S	17
4						2:39.2	83			
36 TOMESOVA Barbora CZE										
0	0:13.9	0:03.9	0:03.6	0:03.7	0:04.0	0:32.3	38	(5) (4) (3) (2) (1)	P	6
2	0:13.8	0:03.1	0:04.8	0:03.0	0:05.9	0:33.3	70	(●) (4) (3) (2) (●)	S	29
0	0:20.1	0:03.7	0:04.1	0:03.7	0:04.1	0:40.1	63	(5) (4) (3) (2) (1)	P	5
0	0:12.8	0:03.2	0:03.1	0:03.0	0:03.2	0:27.4	21	(5) (4) (3) (2) (1)	S	30
2						2:13.1	45			
37 NOWAKOWSKA-ZIEMNIAK POL										
3	0:15.8	0:02.3	0:02.3	0:02.5	0:02.3	0:29.3	14	(●) (2) (●) (4) (●)	P	10
2	0:14.7	0:03.7	0:02.8	0:11.4	0:02.4	0:37.9	88	(●) (4) (3) (●) (1)	S	30
3	0:17.1	0:02.7	0:02.6	0:02.5	0:03.0	0:32.4	20	(●) (2) (●) (●) (5)	P	10
3	0:13.7	0:02.2	0:02.2	0:02.4	0:05.0	0:28.8	31	(●) (4) (●) (●) (1)	S	30
11						2:08.4	28			
38 YURLOVA Ekaterina RUS										
0	0:13.3	0:02.9	0:02.8	0:03.0	0:03.0	0:28.9	10	(1) (2) (3) (4) (5)	P	3
5	0:14.3	0:02.6	0:03.5	0:18.2	0:05.7	0:50.3	98	(●) (●) (●) (●) (●)	S	26
0	1:12.9	0:02.5	0:02.2	0:02.1	0:03.1	1:25.9	98	(1) (2) (3) (4) (5)	P	3
2	0:18.8	0:07.7	0:02.4	0:02.1	0:02.6	0:37.7	69	(1) (2) (3) (●) (●)	S	22
7						3:22.8	97			





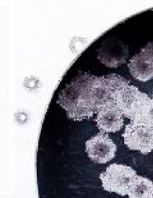
Licensed to: KURVINEN

IBU WORLD CUP BIATHLON 2013 / 2014 WOMEN 15 KM INDIVIDUAL

ÖSTERSUND 28.11.2013 13:15

All Groups

P	1S	2S	3S	4S	5S	ShTm	Rnk	ShTimg.	P/S	La
39 FLATLAND Ann Kristin NOR										
0	0:15.8	0:03.7	0:04.2	0:02.8	0:03.1	0:36.0	64	⑤④③②①	P	1
1	0:22.8	0:02.3	0:02.7	0:02.2	0:02.5	0:34.8	78	⑤●③②①	S	30
1	0:20.0	0:03.6	0:03.2	0:02.7	0:03.6	0:37.2	52	⑤④③②●	P	1
2	0:15.9	0:03.6	0:02.5	0:03.4	0:02.9	0:31.5	49	●④●②①	S	29
4						2:19.5	54			
40 ZHANG Yan CHN										
1	0:18.0	0:05.7	0:04.1	0:03.8	0:04.0	0:39.5	81	●②③④⑤	P	15
1	0:14.4	0:03.3	0:02.7	0:04.3	0:05.0	0:34.4	76	①②③●⑤	S	28
3	0:18.4	0:04.9	0:07.9	0:04.1	0:07.3	0:47.0	82	●●③⑤●	P	15
1	0:13.9	0:02.6	0:03.0	0:03.8	0:02.5	0:28.6	29	①②③④●	S	27
6						2:29.5	70			
41 HILDEBRAND Franziska GER										
0	0:13.4	0:03.4	0:02.9	0:04.4	0:04.8	0:32.7	42	①②③④⑤	P	2
1	0:13.3	0:02.8	0:04.3	0:03.1	0:02.5	0:29.6	42	⑤④③●①	S	21
1	0:16.6	0:04.6	0:04.1	0:03.3	0:03.7	0:36.2	46	①●③④⑤	P	2
0	0:14.5	0:02.9	0:03.1	0:02.7	0:02.5	0:28.7	30	⑤④③②①	S	25
2						2:07.2	26			
42 WERER Dorothea ITA										
0	0:14.7	0:02.0	0:01.7	0:02.3	0:02.0	0:26.6	4	⑤④③②①	P	8
1	0:13.7	0:01.8	0:01.5	0:03.2	0:04.4	0:29.6	43	⑤●③②①	S	22
0	0:16.7	0:02.1	0:02.3	0:01.9	0:02.4	0:29.0	2	⑤④③②①	P	8
1	0:11.7	0:02.1	0:01.9	0:01.7	0:01.7	0:22.4	1	●④③②①	S	24
2						1:47.6	2			
43 DUBAREZAVA Nastassia BLR										
0	0:20.4	0:02.7	0:02.9	0:03.7	0:02.8	0:39.5	82	⑤④③②①	P	7
2	0:16.0	0:02.5	0:03.1	0:03.2	0:03.2	0:31.4	55	●④③②●	S	29
2	0:22.9	0:03.9	0:03.7	0:05.1	0:04.0	0:43.9	77	⑤④●●①	P	7
3	0:19.7	0:06.1	0:03.3	0:04.3	0:03.6	0:40.4	78	●④●②●	S	25
7						2:35.2	78			
44 COOK Annelies USA										
2	0:14.3	0:03.8	0:02.8	0:05.4	0:03.4	0:34.3	52	●●③④⑤	P	9
0	0:13.5	0:02.7	0:03.0	0:03.3	0:03.1	0:28.4	28	⑤④③②①	S	29
2	0:16.1	0:04.0	0:06.6	0:03.6	0:04.3	0:38.9	61	●②③●⑤	P	10
1	0:13.6	0:02.8	0:02.3	0:02.3	0:02.5	0:26.9	17	●④③②①	S	29
5						2:08.5	29			



Licensed to: KURVINEN

IBU WORLD CUP BIATHLON 2013 / 2014 WOMEN 15 KM INDIVIDUAL

ÖSTERSUND 28.11.2013 13:15

All Groups

P	1S	2S	3S	4S	5S	ShTm	Rnk	ShTimg.	P/S	La
45 DAHLMÉIER Laura GER										
0	0:14.6	0:05.9	0:02.9	0:03.4	0:03.2	0:34.0	51	①②③④⑤	P	2
1	0:13.2	0:04.0	0:02.9	0:03.2	0:03.6	0:30.6	51	⑤●③②①	S	27
0	0:14.3	0:03.7	0:03.3	0:03.2	0:03.5	0:32.0	15	①②③④⑤	P	2
0	0:17.1	0:13.3	0:05.1	0:04.4	0:03.7	0:46.4	88	⑤④③②①	S	28
1						2:23.0	61			
46 GASPARIN Elisa SUI										
2	0:13.3	0:03.7	0:03.5	0:03.0	0:04.3	0:31.9	34	①●③④●	P	11
1	0:20.4	0:03.7	0:03.2	0:03.6	0:08.5	0:42.8	95	①●③④⑤	S	29
0	0:18.9	0:03.3	0:02.8	0:03.0	0:02.8	0:34.0	31	①②③④⑤	P	11
1	0:16.8	0:05.0	0:06.7	0:04.3	0:06.7	0:42.5	81	●②③④⑤	S	29
4						2:31.2	73			
47 SHUMLOVA Ekaterina RUS										
1	0:17.4	0:02.4	0:02.2	0:02.9	0:02.6	0:31.0	28	⑤④●②①	P	3
0	0:14.5	0:02.6	0:02.3	0:02.2	0:02.2	0:26.7	18	③②①④⑤	S	23
0	0:16.5	0:02.4	0:02.2	0:02.4	0:02.8	0:29.2	5	⑤④③②①	P	4
2	0:26.0	0:03.5	0:03.8	0:06.1	0:03.1	0:45.6	87	●②①④●	S	27
3						2:12.5	44			
48 SEMERENKO Valj UKR										
1	0:17.8	0:02.3	0:02.2	0:03.7	0:02.5	0:32.1	37	⑤④●②①	P	4
1	0:15.4	0:02.9	0:03.0	0:03.1	0:02.5	0:30.5	50	⑤④●②①	S	28
1	0:17.6	0:02.9	0:02.7	0:03.1	0:04.5	0:35.6	44	⑤④●②①	P	4
1	0:14.4	0:07.5	0:04.5	0:02.3	0:02.2	0:33.3	56	●④③②①	S	28
4						2:11.5	40			
49 HOEGBERG Elisabeth SWE										
0	0:14.4	0:03.2	0:03.0	0:03.4	0:03.0	0:30.4	24	①②③④⑤	P	13
1	0:16.8	0:04.8	0:04.4	0:03.7	0:03.4	0:35.5	81	①●③④⑤	S	28
0	0:16.9	0:04.5	0:03.3	0:03.4	0:03.6	0:35.1	41	①②③④⑤	P	13
2	0:15.6	0:06.6	0:03.0	0:11.5	0:04.5	0:44.7	85	①②③●●	S	27
3						2:25.7	63			
50 BRUNET Marie Laure FRA										
0	0:12.2	0:03.9	0:03.2	0:03.5	0:03.6	0:30.2	19	⑤④①②③	P	5
0	0:11.7	0:03.3	0:02.8	0:02.8	0:03.3	0:28.1	26	⑤④③②①	S	20
0	0:14.5	0:03.4	0:03.0	0:03.4	0:03.4	0:32.3	18	⑤④①②③	P	5
1	0:17.5	0:03.1	0:03.0	0:04.5	0:06.3	0:37.9	70	⑤④●②①	S	20
1						2:08.5	30			





Licensed to: KURVINEN

IBU WORLD CUP BIATHLON 2013 / 2014 WOMEN 15 KM INDIVIDUAL

ÖSTERSUND 28.11.2013 13:15

All Groups

P	1S	2S	3S	4S	5S	ShTm	Rnk	ShTimg.	P/S	La
51 CRAWFORD Rosanna CAN										
2	<u>0:19.6</u>	0:05.1	0:03.0	<u>0:03.4</u>	0:02.9	0:37.3	74	(5) ● (3) (2) ●	P	14
1	<u>0:12.2</u>	0:02.6	0:02.8	0:02.7	0:02.7	0:25.4	12	(5) (4) (3) (2) ●	S	30
1	<u>0:25.5</u>	0:04.9	0:03.3	0:02.9	0:03.0	0:43.5	76	(5) (4) (3) (2) ●	P	15
1	<u>0:15.2</u>	0:18.3	0:05.2	0:03.2	0:06.9	0:51.4	93	(5) (4) (3) (2) ●	S	26
5						2:37.6	81			
52 SCHWABL Iris AUT										
1	0:15.2	0:02.6	0:02.2	<u>0:02.3</u>	0:02.8	0:29.0	11	(1) (2) (3) ● (5)	P	15
0	0:13.3	0:02.1	0:02.0	0:01.8	0:02.2	0:24.2	7	(2) (3) (1) (4) (5)	S	25
2	<u>0:15.9</u>	0:03.8	0:02.9	<u>0:02.6</u>	0:02.3	0:32.5	22	● (2) (3) ● (5)	P	15
1	<u>0:14.9</u>	0:03.1	0:03.2	0:07.8	0:05.0	0:36.6	66	(2) (3) ● (4) (5)	S	26
4						2:02.3	17			
53 PIDHRUSHNA Olena UKR										
2	<u>0:15.2</u>	0:02.2	<u>0:02.1</u>	0:02.3	0:02.0	0:27.7	6	(5) (4) ● (2) ●	P	4
0	0:10.6	0:02.7	0:01.9	0:02.0	0:02.9	0:22.8	3	(5) (4) (3) (2) (1)	S	27
0	0:17.3	0:02.8	0:02.3	0:02.5	0:02.6	0:31.5	11	(5) (4) (3) (2) (1)	P	4
1	0:19.0	0:06.1	0:02.6	0:05.0	<u>0:06.7</u>	0:41.9	80	● (4) (3) (2) (1)	S	29
3						2:03.9	20			
54 MALJ Andreja SLO										
0	0:16.6	0:04.4	0:02.5	0:02.8	0:05.6	0:35.4	58	(1) (2) (3) (4) (5)	P	14
0	0:15.6	0:02.4	0:02.3	0:03.0	0:04.3	0:30.3	48	(1) (2) (3) (4) (5)	S	24
1	0:17.0	0:03.4	<u>0:03.9</u>	0:03.3	0:06.9	0:38.0	56	(1) (2) ● (4) (5)	P	14
2	0:16.9	0:02.6	<u>0:08.0</u>	0:09.2	<u>0:11.5</u>	0:50.4	92	(1) (2) ● (4) ●	S	28
3						2:34.1	77			
55 PANFILOVA Mariya UKR										
1	<u>0:13.5</u>	0:03.1	0:02.2	0:01.9	0:02.0	0:28.4	8	(5) (4) (3) (2) ●	P	6
2	<u>0:09.8</u>	0:01.9	0:01.3	<u>0:01.3</u>	0:02.0	0:19.1	1	(5) ● (3) (2) ●	S	30
0	0:14.5	0:06.8	0:02.3	0:02.4	0:05.7	0:34.9	38	(5) (4) (3) (2) (1)	P	5
4	<u>0:11.8</u>	<u>0:01.5</u>	<u>0:02.0</u>	<u>0:04.3</u>	0:02.1	0:24.3	6	● (5) ● ● ●	S	29
7						1:46.7	1			
56 ERZEN Anja SLO										
2	<u>0:18.4</u>	0:04.3	<u>0:03.7</u>	0:04.0	0:03.1	0:39.1	79	● (2) ● (4) (5)	P	4
0	0:15.7	0:03.4	0:03.5	0:02.9	0:04.2	0:34.3	75	(1) (2) (3) (4) (5)	S	29
2	0:22.5	0:03.6	0:03.3	<u>0:03.6</u>	<u>0:03.7</u>	0:42.6	72	(1) (2) (3) ● ●	P	8
1	0:23.7	0:03.6	0:06.1	<u>0:03.1</u>	0:04.0	0:43.7	83	(1) ● (2) (3) (5)	S	29
5						2:39.7	85			



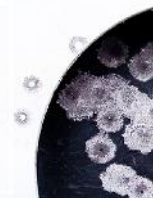
Licensed to: KURVINEN

IBU WORLD CUP BIATHLON 2013 / 2014 WOMEN 15 KM INDIVIDUAL

ÖSTERSUND 28.11.2013 13:15

All Groups

P	1S	2S	3S	4S	5S	ShTm	Rnk	ShTimg.	P/S	La
57 JUSKANE Zanna LAT										
3	<u>0:18.6</u>	<u>0:04.7</u>	0:05.2	<u>0:03.6</u>	0:03.8	0:41.7	89	(5) ● (3) ● ●	P	7
0	0:10.9	0:02.6	0:02.5	0:02.5	0:02.2	0:23.1	4	(5) (4) (3) (2) (1)	S	28
3	0:18.8	<u>0:03.0</u>	0:03.0	<u>0:03.6</u>	<u>0:02.9</u>	0:36.8	49	● ● (3) ● (1)	P	9
1	0:11.2	0:02.5	0:02.3	0:02.4	<u>0:02.4</u>	0:24.5	8	● (4) (3) (2) (1)	S	30
7						2:06.1	24			
58 RUNGALDIER Alexia ITA										
3	<u>0:23.5</u>	<u>0:02.6</u>	<u>0:03.6</u>	0:06.0	0:02.2	0:42.8	92	● ● ● (4) (5)	P	8
0	0:13.2	0:02.0	0:02.0	0:01.7	0:02.0	0:24.9	10	(5) (4) (3) (2) (1)	S	25
0	0:17.9	0:02.2	0:02.3	0:02.0	0:02.1	0:32.7	24	(1) (2) (3) (4) (5)	P	8
2	<u>0:18.1</u>	0:02.1	0:01.9	0:01.7	<u>0:01.8</u>	0:28.2	26	● (4) (3) (2) ●	S	26
5						2:08.6	32			
59 LEBEDEVA Marina KAZ										
2	0:24.0	<u>0:02.9</u>	<u>0:04.4</u>	0:06.0	0:04.0	0:48.3	96	(1) ● ● (4) (5)	P	12
1	<u>0:15.7</u>	0:02.9	0:02.8	0:03.0	0:02.9	0:31.4	54	● (2) (3) (4) (5)	S	21
0	0:17.4	0:03.8	0:09.6	0:03.5	0:03.4	0:41.2	66	(1) (2) (3) (4) (5)	P	11
1	0:17.4	0:03.2	0:04.4	0:29.2		0:57.8	96	(1) (2) (3) ● (4)	S	19
4						2:58.7	93			
60 JONES Nerys GBR										
3	0:16.3	<u>0:03.1</u>	<u>0:03.5</u>	0:04.5	<u>0:03.4</u>	0:36.2	66	(1) ● ● (4) ●	P	13
3	<u>0:16.8</u>	<u>0:03.4</u>	0:04.7	0:04.4	<u>0:03.7</u>	0:37.6	86	● (4) (3) ● ●	S	28
3	<u>0:20.1</u>	<u>0:04.4</u>	<u>0:20.2</u>	0:03.3	0:03.4	0:56.9	94	● ● ● (4) (5)	P	13
3	0:18.8	<u>0:03.3</u>	<u>0:05.0</u>	0:11.0	<u>0:06.5</u>	0:48.8	90	● (4) ● ● (1)	S	27
12						2:59.5	94			
61 PADIAL HERNANDEZ Vic ESP										
1	0:12.0	0:03.0	0:02.9	<u>0:02.5</u>	0:03.6	0:31.8	33	(5) ● (3) (2) (1)	P	12
2	<u>0:16.7</u>	0:05.4	0:02.6	<u>0:01.9</u>	0:02.0	0:32.2	62	(5) ● (3) (2) ●	S	17
0	0:16.9	0:03.5	0:02.4	0:02.6	0:02.7	0:32.0	16	(5) (4) (3) (2) (1)	P	11
5	<u>0:22.6</u>	<u>0:05.1</u>	<u>0:02.3</u>	<u>0:16.9</u>	<u>0:19.5</u>	1:11.4	97	● ● ● ● ●	S	16
8						2:47.4	89			
62 CADURISCH Irene SUI										
1	0:17.8	0:03.6	0:03.7	0:04.1	<u>0:03.8</u>	0:36.4	70	(1) (2) (3) (4) ●	P	14
1	0:11.5	0:02.0	0:02.7	0:02.8	<u>0:02.0</u>	0:24.4	8	(1) (2) (3) (4) ●	S	18
2	0:15.9	0:03.8	<u>0:03.4</u>	<u>0:03.7</u>	0:05.7	0:36.1	45	(1) (2) ● ● (5)	P	15
4	<u>0:12.1</u>	<u>0:04.8</u>	<u>0:12.7</u>	0:09.3	<u>0:02.2</u>	0:45.3	86	● ● ● (4) ●	S	17
8						2:22.2	59			



Licensed to: KURVINEN

IBU WORLD CUP BIATHLON 2013 / 2014 WOMEN 15 KM INDIVIDUAL

ÖSTERSUND 28.11.2013 13:15

All Groups

P	1S	2S	3S	4S	5S	ShTm	Rnk	ShTimg.	P/S	La
63 TANAKA Yurie JPN										
2	0:33.4	0:03.1	0:02.8	0:02.6	0:07.2	0:53.2	97	●●③②①	P	9
1	0:19.9	0:03.2	0:03.1	0:02.9	0:04.0	0:36.4	83	⑤④③●①	S	19
1	0:31.0	0:03.5	0:03.7	0:03.5	0:02.9	0:49.6	88	●④③②①	P	7
1	0:25.3	0:04.4	0:06.5	0:03.3	0:05.5	0:48.3	89	⑤●③②①	S	24
5						3:07.5	96			
64 KALINCHIK Liudmila BLR										
3	0:20.9	0:03.3	0:03.0	0:02.9	0:03.1	0:37.5	75	⑤●●②●	P	7
2	0:12.3	0:02.7	0:03.5	0:02.6	0:05.0	0:28.8	35	⑤●③●①	S	23
1	0:19.4	0:03.1	0:02.4	0:02.6	0:02.5	0:33.7	29	⑤④●②①	P	7
2	0:15.6	0:02.8	0:02.5	0:02.9	0:03.2	0:30.9	44	⑤④●②●	S	25
8						2:10.9	38			
65 KOCERGINA Natalija LTU										
3	0:18.8	0:05.8	0:03.0	0:03.7	0:03.2	0:38.5	78	●④③●●	P	13
1	0:17.7	0:03.5	0:03.4	0:05.1	0:02.5	0:37.2	85	⑤④③②●	S	17
5	0:20.2	0:03.8	0:03.1	0:03.5	0:03.1	0:41.3	69	●●●●●	P	14
3	0:16.6	0:06.1	0:02.2	0:02.1	0:04.6	0:35.4	62	●④●②●	S	18
12						2:32.4	74			
66 FIALKOVA Paulina SVK										
4	0:19.1	0:02.5	0:02.1	0:05.0	0:06.6	0:40.3	85	●●●②●	P	8
0	0:11.8	0:02.4	0:02.3	0:02.5	0:02.4	0:24.1	5	⑤④③②①	S	29
1	0:17.4	0:02.4	0:01.8	0:01.9	0:01.8	0:29.1	3	●④③②①	P	5
2	0:13.7	0:02.6	0:05.1	0:02.2	0:01.9	0:28.5	27	⑤④③●●	S	30
7						2:02.0	16			
67 IOURIEVA Ekaterina RUS										
1	0:15.0	0:10.5	0:02.5	0:02.5	0:03.0	0:36.3	69	⑤④③②●	P	3
0	0:10.9	0:02.7	0:02.4	0:03.6	0:02.5	0:24.1	6	⑤④③②①	S	28
0	0:13.9	0:09.5	0:02.7	0:03.6	0:05.1	0:37.7	55	⑤④③②①	P	1
0	0:13.8	0:02.4	0:02.2	0:02.4	0:02.5	0:25.3	10	⑤④③②①	S	28
1						2:03.4	19			
68 BILLEY Sophie FRA										
3	0:13.8	0:02.8	0:03.2	0:05.3	0:05.8	0:35.2	56	●●●②①	P	5
0	0:12.7	0:02.4	0:02.4	0:02.5	0:02.5	0:25.7	13	①②③④⑤	S	30
1	0:16.0	0:03.8	0:08.5	0:02.8	0:03.6	0:38.2	57	⑤●③②①	P	3
0	0:11.6	0:04.1	0:02.9	0:02.4	0:03.2	0:27.1	18	①②③④⑤	S	30
4						2:06.2	25			





Licensed to: KURVINEN

IBU WORLD CUP BIATHLON 2013 / 2014 WOMEN 15 KM INDIVIDUAL

ÖSTERSUND 28.11.2013 13:15

All Groups

P	1S	2S	3S	4S	5S	ShTm	Rnk	ShTimg.	P/S	La
69 SLOOF Chardine						NED				
2	0:19.7	0:06.6	0:05.3	0:02.5	0:02.4	0:42.4	90	③ ● ① ④ ●	P	1
1	0:14.7	0:02.5	0:03.0	0:02.4	0:02.5	0:28.5	30	⑤ ④ ③ ● ①	S	30
1	0:20.6	0:04.1	0:02.7	0:02.9	0:02.7	0:38.3	58	③ ② ● ④ ⑤	P	3
4						DNF				
70 INNERHOFER Katharina						AUT				
1	0:16.1	0:03.2	0:02.9	0:02.5	0:02.7	0:31.0	29	① ② ③ ④ ●	P	8
0	0:17.7	0:02.4	0:02.1	0:02.1	0:02.0	0:29.1	38	⑤ ④ ③ ② ①	S	16
1	0:17.8	0:03.6	0:02.6	0:02.9	0:04.1	0:34.6	34	① ② ③ ④ ●	P	8
3	0:17.5	0:03.5	0:03.3	0:06.0	0:18.6	0:53.7	94	● ● ③ ② ●	S	20
5						2:28.4	67			
71 MARKKANEN Sanna						FIN				
2	0:17.8	0:03.3	0:02.7	0:04.1	0:02.9	0:36.3	67	● ⑤ ④ ● ①	P	14
0	0:18.0	0:02.4	0:03.2	0:02.4	0:03.0	0:33.1	68	⑤ ④ ③ ② ①	S	18
0	0:17.9	0:03.1	0:02.6	0:02.5	0:02.8	0:35.0	40	⑤ ④ ③ ② ①	P	12
2	0:16.5	0:04.0	0:02.5	0:02.5	0:06.1	0:35.6	63	● ● ③ ② ①	S	18
4						2:20.0	56			
72 HOJNISZ Monika						POL				
2	0:18.6	0:03.1	0:03.3	0:03.4	0:06.9	0:39.9	84	① ● ③ ● ⑤	P	11
1	0:14.5	0:03.2	0:02.3	0:02.5	0:02.7	0:28.7	32	● ② ③ ④ ⑤	S	28
0	0:18.8	0:03.0	0:02.7	0:02.7	0:04.7	0:36.2	47	① ② ③ ④ ⑤	P	10
1	0:14.9	0:03.3	0:02.3	0:02.3	0:03.5	0:29.3	36	① ② ③ ④ ●	S	27
4						2:14.1	47			
73 PREUSS Franziska						GER				
3	0:15.1	0:02.8	0:12.1	0:02.9	0:03.3	0:39.6	83	● ④ ③ ● ●	P	2
1	0:14.4	0:01.9	0:02.6	0:01.9	0:02.7	0:26.1	14	⑤ ④ ③ ● ①	S	25
1	0:15.1	0:04.0	0:03.3	0:02.6	0:02.8	0:31.5	13	⑤ ④ ③ ② ●	P	2
0	0:12.3	0:01.9	0:01.5	0:02.1	0:02.9	0:23.5	3	⑤ ④ ③ ② ①	S	25
5						2:00.7	13			
74 MURPHY Sarah						NZL				
0	0:17.7	0:02.5	0:02.3	0:02.3	0:02.1	0:30.3	22	⑤ ④ ③ ② ①	P	13
3	0:12.1	0:02.2	0:02.9	0:02.4	0:02.4	0:25.3	11	● ● ③ ● ①	S	28
0	0:23.6	0:02.7	0:02.3	0:02.2	0:02.2	0:37.1	51	⑤ ④ ③ ② ①	P	15
3	0:14.5	0:03.1	0:01.8	0:03.3	0:09.7	0:35.9	65	⑤ ● ● ② ●	S	30
6						2:08.6	31			



Licensed to: KURVINEN

IBU WORLD CUP BIATHLON 2013 / 2014 WOMEN 15 KM INDIVIDUAL

ÖSTERSUND 28.11.2013 13:15

All Groups

P	1S	2S	3S	4S	5S	ShTm	Rnk	Sh.timg.	P/S	La
75 SOULIE Laure AND										
0	0:14.8	0:04.3	0:04.7	0:04.6	0:03.6	0:35.1	55	①②③④⑤	P	6
0	0:11.6	0:05.3	0:03.9	0:07.2	0:04.5	0:35.4	80	①②③⑤④	S	30
1	<u>0:14.9</u>	0:06.1	0:04.6	0:04.3	0:06.0	0:40.3	64	●②③④⑤	P	6
3	0:11.8	0:07.9	<u>0:03.8</u>	<u>0:05.8</u>	<u>0:05.5</u>	0:37.1	67	①②●●●	S	30
4						2:27.9	66			
76 FERENCZ Reka ROU										
0	0:17.5	0:05.1	0:04.3	0:05.3	0:04.0	0:40.5	86	①②③④⑤	P	2
1	0:16.4	0:03.8	<u>0:04.3</u>	0:10.7	0:03.1	0:40.4	89	①②●④⑤	S	30
2	<u>0:16.8</u>	0:10.0	0:04.0	0:03.4	<u>0:03.7</u>	0:41.3	68	●②③④●	P	2
1	0:13.6	0:03.8	<u>0:02.9</u>	0:04.7	0:03.4	0:31.2	47	①②●④⑤	S	29
4						2:33.4	75			
77 GAIM Grete EST										
0	0:13.8	0:02.8	0:02.3	0:03.0	0:03.3	0:29.7	15	⑤④③②①	P	15
1	0:13.3	<u>0:04.1</u>	0:02.5	0:02.5	0:03.2	0:29.0	36	⑤④③●①	S	26
0	0:16.3	0:02.7	0:02.6	0:02.5	0:03.1	0:31.5	12	⑤④③②①	P	15
0	0:17.5	0:02.4	0:02.6	0:02.9	0:02.6	0:31.0	45	⑤④③②①	S	27
1						2:01.2	14			
78 IMRIE Megan CAN										
2	<u>0:24.1</u>	0:07.9	0:03.3	<u>0:05.2</u>	0:15.1	0:59.4	98	⑤●③②●	P	10
2	0:14.5	0:03.6	<u>0:02.8</u>	<u>0:03.8</u>	0:04.9	0:32.5	65	●⑤●②①	S	27
1	0:25.1	0:05.3	0:03.4	<u>0:02.9</u>	0:06.7	0:47.6	85	⑤●③②①	P	11
4	<u>0:15.0</u>	<u>0:06.0</u>	<u>0:08.3</u>	0:04.7	<u>0:03.2</u>	0:42.8	82	●●④●●	S	20
9						3:02.3	95			
79 POLIAKOVA Terezia SVK										
1	0:15.1	0:02.7	0:02.6	0:02.8	<u>0:02.9</u>	0:30.6	26	①②③④●	P	9
1	0:16.8	<u>0:02.4</u>	0:02.9	0:03.3	0:02.8	0:30.4	49	①●③④⑤	S	28
0	0:15.2	0:02.6	0:02.4	0:02.7	0:02.5	0:29.2	4	①②③④⑤	P	9
3	0:16.0	<u>0:02.2</u>	<u>0:02.8</u>	0:04.3	<u>0:11.5</u>	0:39.2	75	①●●④●	S	28
5						2:09.4	35			
80 MUN Ji-Hee KOR										
2	<u>0:16.0</u>	0:03.3	0:03.4	<u>0:02.6</u>	0:03.0	0:32.4	39	⑤●③②●	P	12
1	0:17.1	0:03.7	<u>0:03.5</u>	0:03.6	0:03.6	0:34.8	77	⑤④●②①	S	24
2	0:21.8	<u>0:02.9</u>	0:03.3	<u>0:03.0</u>	0:03.4	0:38.7	60	⑤●③●①	P	14
1	0:14.0	0:03.9	<u>0:02.8</u>	0:02.4	0:08.7	0:35.1	60	⑤④●②①	S	28
6						2:21.0	57			



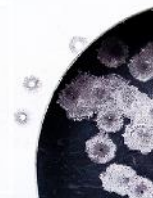
Licensed to: KURVINEN

IBU WORLD CUP BIATHLON 2013 / 2014 WOMEN 15 KM INDIVIDUAL

ÖSTERSUND 28.11.2013 13:15

All Groups

P	1S	2S	3S	4S	5S	ShTm	Rnk	ShTimg.	P/S	La
81 FENNE Hilde NOR										
1	0:19.0	0:02.5	0:02.3	0:02.6	0:02.3	0:32.1	36	① ② ● ④ ⑤	P	1
1	0:15.3	0:02.8	0:02.6	0:02.2	0:02.3	0:27.8	24	① ② ③ ④ ●	S	30
1	0:19.1	0:02.7	0:02.7	0:02.4	0:02.8	0:33.3	28	① ● ③ ④ ⑤	P	1
1	0:16.3	0:03.0	0:02.2	0:02.6	0:02.3	0:29.3	35	① ② ③ ④ ●	S	30
4						2:02.5	18			
82 LARSSON Emelie SWE										
1	0:20.8	0:02.6	0:02.4	0:02.7	0:02.9	0:34.9	54	⑤ ● ③ ② ①	P	13
0	0:22.3	0:04.5	0:04.4	0:05.7	0:04.7	0:44.1	97	⑤ ④ ③ ② ①	S	26
2	0:30.1	0:03.1	0:09.8	0:02.7	0:04.3	0:54.0	92	⑤ ④ ③ ● ●	P	13
1	0:14.0	0:02.7	0:03.1	0:04.0	0:03.0	0:29.2	34	⑤ ④ ③ ● ①	S	29
4						2:42.2	86			
83 STUDEBAKER Sara USA										
0	0:14.6	0:03.7	0:03.2	0:03.4	0:03.1	0:32.5	41	① ② ③ ④ ⑤	P	15
2	0:13.8	0:03.8	0:03.5	0:04.2	0:05.3	0:33.5	72	● ● ③ ② ①	S	30
3	0:17.9	0:14.0	0:21.3	0:04.9	0:04.1	1:06.7	97	● ● ③ ● ⑤	P	15
2	0:14.1	0:07.0	0:03.9	0:03.4	0:03.6	0:34.8	59	● ④ ③ ② ●	S	30
7						2:47.5	90			
84 STOYANOVA Desislava BUL										
2	0:22.9	0:04.0	0:04.0	0:03.5	0:03.7	0:43.0	93	① ● ③ ④ ●	P	14
1	0:15.9	0:03.8	0:02.8	0:03.0	0:03.2	0:32.1	61	① ② ③ ● ⑤	S	27
3	0:26.4	0:09.7	0:05.5	0:09.9	0:04.0	1:00.7	95	● ● ● ④ ⑤	P	14
0	0:14.6	0:03.5	0:03.3	0:03.4	0:03.5	0:31.3	48	① ② ③ ④ ⑤	S	29
6						2:47.1	88			
85 GLAZRINA Ekaterina RUS										
3	0:12.9	0:02.5	0:02.3	0:02.8	0:04.3	0:28.8	9	● ② ① ● ●	P	3
2	0:13.9	0:02.4	0:02.7	0:02.5	0:03.9	0:28.4	29	● ● ① ④ ⑤	S	26
3	0:15.5	0:04.1	0:03.2	0:02.9	0:02.4	0:33.2	27	● ● ● ④ ⑤	P	3
0	0:11.8	0:02.2	0:02.0	0:02.2	0:02.3	0:23.5	4	③ ② ① ④ ⑤	S	29
8						1:53.9	5			
86 BOBAK Paulina POL										
0	0:18.5	0:02.8	0:03.2	0:03.2	0:03.3	0:35.4	59	⑤ ④ ③ ② ①	P	10
0	0:16.2	0:02.6	0:02.8	0:03.7	0:04.1	0:32.7	66	⑤ ④ ③ ② ①	S	24
0	0:19.9	0:05.3	0:04.7	0:05.3	0:04.4	0:43.5	75	⑤ ④ ③ ② ①	P	10
3	0:16.7	0:03.9	0:03.3	0:03.2	0:03.9	0:34.6	58	● ● ③ ② ●	S	30
3						2:26.2	64			



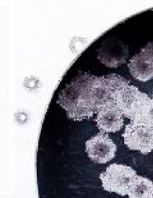
Licensed to: KURVINEN

IBU WORLD CUP BIATHLON 2013 / 2014 WOMEN 15 KM INDIVIDUAL

ÖSTERSUND 28.11.2013 13:15

All Groups

P	1S	2S	3S	4S	5S	ShTm	Rnk	ShTimg.	P/S	La
87 BRORSSON Mona SWE										
1	0:15.2	0:03.0	0:03.2	0:03.2	0:03.7	0:30.3	23	①②③④●	P	13
0	0:16.8	0:04.4	0:03.1	0:02.7	0:02.6	0:32.4	64	⑤④③②①	S	25
2	0:20.5	0:07.7	0:03.5	0:04.3	0:05.6	0:45.4	79	●②③④●	P	13
0	0:14.2	0:03.4	0:03.8	0:02.7	0:03.5	0:30.0	41	⑤④③②①	S	25
3						2:18.1	52			
88 KOEVA Dafinka BUL										
1	0:21.7	0:03.2	0:03.1	0:03.4	0:03.6	0:39.2	80	①②③④●	P	14
2	0:17.3	0:02.5	0:03.4	0:02.6	0:04.2	0:32.9	67	①●●④⑤	S	28
1	0:21.4	0:04.0	0:02.4	0:02.9	0:02.9	0:37.4	53	①②③④●	P	14
3	0:16.1	0:02.3	0:02.7	0:05.5	0:03.7	0:32.9	54	①②●●●	S	30
7						2:22.4	60			
89 PONZA Michela ITA										
0	0:16.6	0:04.1	0:02.8	0:03.2	0:03.5	0:33.0	43	⑤④③②①	P	7
0	0:16.8	0:03.5	0:03.0	0:03.0	0:08.4	0:37.9	87	⑤④③②①	S	25
2	0:25.0	0:05.8	0:03.3	0:04.5	0:03.6	0:47.6	84	●④●②①	P	7
5	0:27.7	0:03.1	0:04.6	0:09.3	0:05.9	0:54.5	95	●●●●●	S	25
7						2:53.0	91			
91 JO In-Hee KOR										
0	0:13.5	0:02.3	0:02.0	0:02.1	0:02.0	0:25.5	3	⑤④③②①	P	13
1	0:14.9	0:02.5	0:03.1	0:02.3	0:02.6	0:27.7	23	⑤●③②①	S	28
3	0:16.9	0:02.7	0:02.3	0:03.4	0:05.8	0:35.4	43	●●●②①	P	13
2	0:12.9	0:02.3	0:03.7	0:03.8	0:02.6	0:27.9	25	●●③②①	S	29
6						1:56.5	9			
92 RINGEN Elise NOR										
0	0:16.5	0:03.8	0:04.2	0:03.5	0:03.7	0:35.5	62	⑤④③②①	P	1
3	0:11.9	0:05.6	0:02.8	0:02.9	0:02.7	0:28.3	27	●●●②①	S	30
4	0:18.2	0:07.6	0:05.0	0:08.1	0:03.6	0:46.7	80	●●●②●	P	1
1	0:22.2	0:03.3	0:03.1	0:02.4	0:04.9	0:38.6	73	⑤④③②●	S	28
8						2:29.1	69			
93 HEINCKE Megan CAN										
1	0:13.2	0:05.1	0:03.7	0:02.7	0:03.1	0:31.8	32	⑤④③②●	P	12
4	0:11.6	0:02.9	0:04.0	0:04.9	0:04.5	0:31.6	57	●●●●①	S	29
3	0:19.0	0:04.0	0:07.9	0:02.8	0:10.3	0:47.9	86	⑤④●●●	P	13
1	0:12.1	0:02.4	0:02.2	0:02.7	0:02.7	0:26.2	14	⑤④●②①	S	29
9						2:17.5	51			



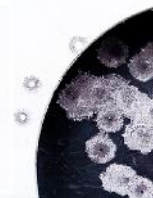
Licensed to: KURVINEN

IBU WORLD CUP BIATHLON 2013 / 2014 WOMEN 15 KM INDIVIDUAL

ÖSTERSUND 28.11.2013 13:15

All Groups

P	1S	2S	3S	4S	5S	ShTm	Rnk	ShTimg.	P/S	La
94 BOLLJET Marine FRA										
3	0:18.1	0:03.6	0:04.6	0:04.6	0:08.7	0:43.5	94	(5) ● ● ● ● (1)	P	3
2	0:10.5	0:07.8	0:03.1	0:02.5	0:13.2	0:40.8	91	(1) (2) (3) ● ●	S	30
0	0:22.9	0:05.7	0:04.1	0:03.3	0:02.5	0:43.3	74	(5) (4) (3) (2) (1)	P	5
2	0:11.0	0:03.2	0:06.2	0:03.1	0:02.4	0:29.0	33	● ● (4) (3) (1)	S	30
7						2:36.6	80			
95 YURLOVA Daria EST										
1	0:15.2	0:02.8	0:03.4	0:03.1	0:02.2	0:30.2	20	(5) (4) ● (2) (1)	P	15
2	0:13.2	0:04.2	0:12.6	0:03.7		0:37.0	84	(1) (2) ● ● (4)	S	25
2	0:17.2	0:02.7	0:03.8	0:02.8	0:02.8	0:32.9	25	● (4) (3) ● (1)	P	15
2	0:14.4	0:03.7	0:03.2	0:02.9	0:03.0	0:29.7	39	(1) (2) (3) ● ●	S	26
7						2:09.8	36			
96 YURKEVICH Darya BLR										
0	0:18.0	0:03.1	0:03.6	0:02.9	0:03.0	0:34.6	53	(1) (2) (3) (4) (5)	P	7
1	0:17.1	0:05.7	0:02.8	0:09.5	0:03.2	0:41.1	92	(1) (2) (3) (4) ●	S	28
3	0:29.7	0:03.7	0:03.0	0:05.3	0:03.4	0:51.2	89	(1) (2) ● ● ●	P	7
2	0:16.2	0:03.1	0:03.2	0:03.5	0:03.1	0:32.3	53	(1) (2) ● (4) ●	S	28
6						2:39.2	82			
97 SUPRUN Inna UKR										
2	0:16.2	0:03.2	0:03.5	0:03.0	0:03.3	0:33.7	49	● (4) ● (2) (1)	P	4
1	0:15.6	0:02.5	0:02.3	0:05.2	0:03.0	0:31.3	53	(5) ● (3) (2) (1)	S	27
5	0:25.9	0:02.4	0:08.4	0:05.2	0:06.8	0:53.5	91	● ● ● ● ●	P	4
3	0:18.2	0:03.3	0:04.4	0:07.1	0:05.2	0:41.2	79	(5) (4) ● ● ●	S	29
11						2:39.7	84			
98 RAIKOVA Alina KAZ										
1	0:21.4	0:03.6	0:03.6	0:03.0	0:04.1	0:42.6	91	(1) (2) (3) ● (5)	P	12
2	0:20.6	0:02.7	0:09.1	0:02.7	0:02.9	0:41.8	93	● ● (3) (4) (5)	S	23
1	0:22.6	0:02.9	0:03.6	0:03.1	0:03.8	0:41.2	67	(1) ● (3) (4) (5)	P	12
2	0:18.0	0:02.4	0:03.1	0:05.3	0:06.7	0:38.8	74	(1) ● ● (5) (4)	S	25
6						2:44.4	87			
99 CHRAPANOVA Martina SVK										
0	0:18.4	0:02.7	0:02.3	0:02.4	0:02.5	0:31.9	35	(1) (2) (3) (4) (5)	P	9
2	0:13.5	0:02.3	0:02.2	0:03.8	0:02.3	0:26.8	19	(1) (2) ● (4) ●	S	27
2	0:23.7	0:03.1	0:03.1	0:04.3	0:04.6	0:42.4	70	(1) ● (3) ● (5)	P	9
2	0:14.5	0:03.1	0:02.4	0:02.0	0:02.1	0:27.2	19	(1) ● (3) (4) ●	S	27
6						2:08.3	27			



Licensed to: KURVINEN

IBU WORLD CUP BIATHLON 2013 / 2014 WOMEN 15 KM INDIVIDUAL

ÖSTERSUND 28.11.2013 13:15

All Groups

P	1S	2S	3S	4S	5S	ShTm	Rnk	ShTimg.	P/S	La
---	----	----	----	----	----	------	-----	---------	-----	----

100 PISCORAN Luminita

ROU

1	0:16.2	0:03.9	0:03.4	0:04.0	0:04.0	0:35.5	61	① ② ● ④ ⑤	P	5
0	0:12.3	0:02.7	0:02.8	0:02.5	0:03.1	0:26.1	15	① ② ③ ④ ⑤	S	29
3	0:17.6	0:03.5	0:03.6	0:11.1	0:10.6	0:51.6	90	① ② ● ● ●	P	5
0	0:13.3	0:02.7	0:02.6	0:02.5	0:03.0	0:26.7	16	① ② ③ ④ ⑤	S	29
4						2:19.9	55			

101 DREISSIGACKER Hannah

USA

1	0:10.8	0:02.3	0:03.1	0:02.5	0:02.5	0:25.5	2	① ● ③ ④ ⑤	P	10
2	0:14.6	0:02.4	0:02.7	0:02.7	0:02.9	0:28.8	33	① ● ③ ● ⑤	S	26
3	0:21.6	0:03.2	0:02.8	0:10.3	0:02.7	0:44.6	78	① ● ● ④ ●	P	10
2	0:12.0	0:02.5	0:02.5	0:02.9	0:03.2	0:26.3	15	① ● ③ ● ⑤	S	27
8						2:05.2	23			

