



Licensed to: Kurvinen Targets

IBU WORLD CUP BIATHLON WOMEN 15KM INDIVIDUAL

ÖSTERSUND, SWEDEN 27.11.2021 11:45

P	1S	1W	2S	2W	3S	3W	4S	4W	5S	5W	ShTm	Rnk	Sht.img.	P/S	°C	La	
1 MAKKA Anna POL																	
0	0:15.8	↖ 1,7	0:03.3	↖ 1,9	0:03.0	↖ 1,7	0:03.0	↖ 1,4	0:02.8	↖ 1,9	0:32.7	69	①②③④⑤	P	-8°	11	
1	0:18.0	← 1,0	0:03.3	← 0,9	<u>0:02.8</u>	← 0,7	0:02.8	← 0,5	0:02.5	← 0,6	0:33.4	90	①②●④⑤	S	-8°	23	
1	0:19.9	↗ 0,5	0:03.1	↗ 0,6	0:02.8	↑ 0,4	<u>0:02.9</u>	↖ 0,1	0:03.1	← 0,1	0:35.5	72	①②③●⑤	P	-8°	11	
1	<u>0:12.8</u>	← 0,4	0:03.7	← 0,5	0:02.9	← 0,5	0:02.9	← 0,5	0:02.8	↖ 0,7	0:29.7	59	●②③④⑤	S	-8°	23	
3											2:11.3	77					
2 BENDIKA Baiba LAT																	
2	<u>0:15.7</u>	↖ 1,7	0:04.0	↖ 1,9	0:03.0	↖ 1,7	0:02.3	← 1,4	<u>0:02.5</u>	↖ 1,9	0:31.1	58	●②③④●	P	-8°	15	
0	0:14.9	↖ 1,0	0:02.9	← 1,1	0:03.1	← 1,0	0:02.6	← 0,9	0:02.3	← 0,9	0:29.4	61	①②③④⑤	S	-8°	27	
0	0:15.8	↖ 1,8	0:02.6	↖ 1,5	0:02.4	↖ 1,6	0:02.2	↖ 1,5	0:02.3	↖ 1,1	0:29.1	15	①②③④⑤	P	-8°	15	
1	0:14.3	← 0,6	<u>0:03.2</u>	← 0,6	0:02.6	← 0,4	0:03.1	← 0,9	0:02.7	← 1,0	0:28.5	52	①●③④⑤	S	-8°	27	
3											1:58.1	41					
3 ECKHOFF Tiril NOR																	
1	0:15.3	↖ 0,6	0:03.2	↖ 0,9	<u>0:05.0</u>	↖ 1,0	0:03.8	↖ 0,5	0:02.7	↖ 0,5	0:36.4	94	①②●④⑤	P	-8°	1	
1	<u>0:12.3</u>	← 0,9	0:02.7	← 0,9	0:02.1	↖ 1,1	0:02.2	← 1,1	0:02.0	← 0,9	0:24.6	14	⑤④③②●	S	-8°	26	
1	0:16.9	↖ 0,4	0:02.7	↖ 0,5	<u>0:02.3</u>	← 0,5	0:02.5	← 0,3	0:08.4	↖ 1,3	0:36.5	81	①②●④⑤	P	-8°	1	
2	<u>0:14.3</u>	← 0,3	0:02.2	← 0,4	0:02.1	← 0,4	0:02.2	← 0,6	<u>0:02.1</u>	← 0,6	0:26.6	28	●④③②●	S	-8°	29	
5											2:04.1	56					
4 PREUSS Franziska GER																	
0	0:15.2	↖ 1,0	0:02.4	↖ 0,8	0:02.3	↖ 0,4	0:02.2	↖ 0,3	0:02.2	↖ 0,5	0:28.0	16	⑤④③②①	P	-8°	2	
1	0:11.2	↖ 0,6	0:02.0	↖ 0,8	<u>0:04.0</u>	↖ 0,8	0:02.4	↖ 0,8	0:02.3	↖ 0,9	0:23.0	8	①②●④⑤	S	-8°	28	
2	0:17.7	← 0,3	<u>0:03.0</u>	← 0,3	<u>0:08.2</u>	← 0,3	0:08.2	↖ 0,3	0:03.4	↖ 0,3	0:43.8	109	⑤④●●①	P	-8°	2	
1	0:12.7	← 0,5	0:03.0	← 0,6	0:01.7	← 0,6	0:01.9	← 0,7	<u>0:01.9</u>	← 0,6	0:24.5	14	①②③④●	S	-8°	22	
4											1:59.3	42					
5 GASPARIN Selina SUI																	
0	0:11.0	↖ 1,3	0:03.3	↖ 1,1	0:02.7	↖ 1,1	0:02.7	↑ 1,0	0:03.1	↖ 1,0	0:26.8	9	⑤④③②①	P	-8°	5	
1	0:11.6	↓ 0,7	<u>0:03.2</u>	↖ 0,9	0:02.8	↖ 1,0	0:03.4	↖ 0,8	0:03.3	↖ 0,9	0:26.0	25	⑤④③●①	S	-8°	30	
0	0:14.1	← 0,7	0:03.1	← 1,2	0:03.3	← 1,1	0:03.1	← 1,0	0:03.4	← 0,6	0:30.4	25	⑤④③②①	P	-8°	6	
2	0:12.3	← 0,3	0:03.0	← 0,5	<u>0:02.9</u>	← 0,4	<u>0:02.8</u>	← 0,4	0:07.6	← 0,5	0:31.4	69	⑤●●②①	S	-8°	30	
3											1:54.6	27					
6 KUKLINA Larisa RUS																	
0	0:17.4	↖ 1,6	0:03.4	↖ 1,3	0:03.0	↖ 1,2	0:02.7	↖ 1,5	0:02.9	↖ 1,6	0:33.0	71	⑤④③②①	P	-8°	8	
1	0:15.5	↖ 1,1	<u>0:02.3</u>	↖ 1,1	0:02.9	↖ 1,1	0:02.7	↖ 0,9	0:02.4	↖ 0,7	0:28.8	53	⑤④③●①	S	-8°	23	
1	<u>0:21.5</u>	← 1,2	0:04.0	← 1,1	0:03.5	← 0,8	0:03.6	← 0,5	0:03.2	↖ 0,6	0:39.5	95	⑤④③②●	P	-8°	9	
1	0:14.6	← 0,3	<u>0:02.2</u>	← 0,3	0:02.6	← 0,3	0:02.3	← 0,4	0:04.4	← 0,4	0:29.1	54	⑤④③●①	S	-8°	23	
3											2:10.4	73					



Licensed to: Kurvinen Targets

IBU WORLD CUP BIATHLON WOMEN 15KM INDIVIDUAL

ÖSTERSUND, SWEDEN 27.11.2021 11:45

P	1S	1W	2S	2W	3S	3W	4S	4W	5S	5W	ShTm	Rnk	Sht.img.	P/S	°C	La	
7 TANDREVOLD Ingrid La NOR																	
0	0:16.3	↖ 1,1	0:03.4	↖ 0,9	0:03.6	↖ 1,3	0:03.6	↖ 1,2	0:03.7	↖ 1,0	0:34.5	85	①②③④⑤	P	-8°	1	
1	0:16.1	← 0,7	<u>0:03.6</u>	← 0,6	0:03.5	← 0,5	0:03.6	← 0,3	0:04.3	↓ 0,1	0:34.6	99	①●③④⑤	S	-8°	24	
0	0:17.5	← 0,9	0:03.2	← 0,9	0:03.2	← 0,7	0:03.3	← 0,7	0:04.4	↖ 1,3	0:35.3	69	①②③④⑤	P	-8°	1	
2	0:13.1	← 0,5	<u>0:03.4</u>	↖ 0,4	0:03.4	← 0,4	<u>0:04.0</u>	← 0,5	0:03.5	← 0,5	0:30.1	62	①●③●⑤	S	-8°	24	
3											2:14.5	80					
8 MERKUSHYNA Anastasiy UKR																	
2	<u>0:14.2</u>	↖ 1,0	0:03.5	↖ 1,3	<u>0:02.4</u>	↖ 1,3	0:03.0	↖ 1,3	0:02.4	↑ 1,2	0:29.7	35	⑤④●②●	P	-8°	8	
1	0:12.0	← 1,0	0:02.0	← 1,3	0:02.0	← 1,4	0:01.8	← 1,4	<u>0:01.9</u>	← 1,2	0:23.6	10	●④③②①	S	-8°	17	
0	0:16.2	↖ 1,3	0:01.9	↖ 1,3	0:02.3	← 1,4	0:02.0	← 1,7	0:02.3	← 1,5	0:27.2	7	⑤④③②①	P	-8°	7	
0	0:13.5	← 1,9	0:01.9	← 2,1	0:02.2	← 2,1	0:02.7	← 2,1	0:02.1	← 2,1	0:26.8	32	⑤④③②①	S	-8°	17	
3											1:47.3	7					
9 PERSSON Linn SWE																	
1	<u>0:15.3</u>	↖ 1,0	0:03.5	↖ 1,3	0:02.3	↖ 1,3	0:02.2	↖ 1,4	0:02.3	↑ 1,2	0:28.9	23	⑤④③②●	P	-8°	3	
1	0:12.9	← 0,5	0:02.1	← 0,7	<u>0:02.0</u>	← 0,7	0:03.8	← 0,6	0:02.3	← 0,5	0:26.1	28	⑤④●②①	S	-8°	25	
2	0:16.1	↖ 1,8	0:02.1	↖ 1,9	<u>0:02.0</u>	↖ 1,6	0:02.9	↖ 1,1	<u>0:03.2</u>	↖ 0,6	0:31.3	32	●④●②①	P	-8°	3	
2	<u>0:14.7</u>	← 0,4	0:02.8	← 0,5	0:02.7	← 0,5	0:02.6	← 0,5	<u>0:01.8</u>	← 0,7	0:27.5	37	●④③②●	S	-8°	20	
6											1:53.8	25					
10 SIMON Julia FRA																	
3	0:13.0	↑ 0,8	0:03.3	↑ 0,5	<u>0:03.0</u>	↑ 0,4	<u>0:02.9</u>	↖ 0,3	<u>0:03.4</u>	← 0,4	0:29.9	39	①②●●●	P	-8°	4	
1	0:09.2	← 1,6	0:02.5	← 1,6	<u>0:02.2</u>	← 1,2	0:02.7	← 1,0	0:02.7	← 1,4	0:23.1	9	⑤④●②①	S	-8°	16	
0	0:14.3	↖ 0,5	0:03.2	← 0,8	0:03.1	← 0,8	0:02.9	↖ 0,6	0:02.8	← 0,6	0:29.8	19	①②③④⑤	P	-8°	5	
2	<u>0:10.9</u>	← 1,3	<u>0:02.8</u>	← 1,5	0:02.7	← 1,7	0:02.2	← 1,6	0:02.2	← 1,9	0:24.0	9	⑤④③●●	S	-8°	16	
6											1:46.8	6					
11 OEBERG Hanna SWE																	
2	<u>0:13.0</u>	↑ 0,4	<u>0:02.2</u>	↖ 0,3	0:06.7	← 0,4	0:02.1	← 0,3	0:02.3	← 0,3	0:29.9	38	⑤④③●●	P	-8°	3	
3	<u>0:12.4</u>	← 0,4	<u>0:04.6</u>	↖ 0,1	0:02.8	↖ 0,1	0:02.3	↖ 0,1	<u>0:01.8</u>	← 0,1	0:27.3	41	●④③●●	S	-8°	26	
1	0:17.7	↖ 0,5	0:02.3	← 0,7	<u>0:02.2</u>	← 0,9	0:02.7	← 0,8	0:02.8	↖ 0,6	0:31.6	37	⑤④●②①	P	-8°	4	
1	0:11.5	↖ 0,3	<u>0:02.2</u>	↖ 0,4	0:02.4	↖ 0,5	0:02.3	↖ 0,7	0:01.8	↖ 0,7	0:23.4	6	⑤④③●①	S	-8°	21	
7											1:52.2	16					
12 TOMINGAS Tuuli EST																	
1	0:16.6	↖ 1,5	0:02.4	↖ 1,1	0:02.5	↖ 1,0	0:02.2	↖ 0,8	<u>0:02.1</u>	← 0,9	0:29.7	33	●④③②①	P	-8°	8	
1	0:12.9	← 0,8	0:02.9	← 0,8	0:02.8	← 1,1	0:03.2	← 1,1	<u>0:03.0</u>	← 1,3	0:28.7	52	●④③②①	S	-8°	17	
0	0:14.4	← 1,3	0:02.3	← 1,2	0:02.2	← 1,3	0:02.1	← 1,7	0:02.2	← 1,9	0:27.0	5	⑤④③②①	P	-8°	12	
1	0:16.2	← 1,1	<u>0:03.2</u>	← 1,1	0:02.9	← 1,0	0:03.1	← 1,1	0:03.0	← 1,5	0:34.8	91	⑤④③●①	S	-8°	17	
3											2:00.2	44					



Licensed to: Kurvinen Targets

IBU WORLD CUP BIATHLON WOMEN 15KM INDIVIDUAL

ÖSTERSUND, SWEDEN 27.11.2021 11:45

P	1S	1W	2S	2W	3S	3W	4S	4W	5S	5W	ShTm	Rnk	Sht.img.	P/S	°C	La
---	----	----	----	----	----	----	----	----	----	----	------	-----	----------	-----	----	----

13 NIGMATULLINA Uliana

RUS

0	0:13.4	← 1,1	0:03.6	← 1,0	0:03.0	↖ 0,9	0:03.2	↖ 0,7	0:02.9	↖ 0,7	0:30.4	46	⑤④③②①	P	-8°	9	
0	0:12.9	↓ 0,4	0:02.9	↖ 0,4	0:03.6	↖ 0,4	0:03.3	← 0,4	0:03.2	← 0,5	0:29.1	57	⑤④③②①	S	-8°	23	
0	0:17.1	↖ 2,0	0:03.3	← 1,7	0:03.0	← 1,2	0:02.9	← 1,0	0:03.1	↖ 1,2	0:32.6	48	⑤④③②①	P	-8°	8	
1	0:14.0	↖ 0,7	0:03.2	↖ 0,6	0:04.2	↖ 0,6	0:03.6	↖ 0,4	0:03.4	← 0,5	0:31.4	68	⑤④③●①	S	-8°	23	
1											2:03.5	55					

14 LUNDER Emma

CAN

0	0:13.2	↖ 1,5	0:02.4	↖ 1,0	0:02.3	↖ 0,9	0:02.3	↖ 1,2	0:02.3	↖ 1,1	0:25.8	6	⑤④③②①	P	-8°	13	
0	0:09.4	← 1,9	0:01.8	← 2,0	0:01.5	← 2,0	0:01.4	← 2,0	0:01.3	← 2,3	0:20.6	3	⑤④③②①	S	-8°	18	
1	0:14.3	← 1,2	0:02.4	← 1,1	0:02.3	← 1,2	0:02.7	← 1,2	0:02.8	← 1,1	0:29.8	20	⑤④●②①	P	-8°	11	
0	0:11.8	↖ 1,2	0:01.7	↖ 1,4	0:01.5	↖ 1,2	0:01.4	← 1,5	0:01.2	← 1,7	0:20.6	1	⑤④③②①	S	-8°	19	
1											1:36.8	4					

15 WIERER Dorothea

ITA

0	0:13.0	↖ 1,1	0:02.2	↖ 1,1	0:01.4	↖ 1,1	0:02.2	↖ 1,2	0:01.9	↖ 1,1	0:25.6	5	⑤④③②①	P	-8°	10	
2	0:10.2	↖ 0,7	0:02.2	↖ 0,8	0:02.0	← 1,0	0:02.4	← 1,3	0:02.1	← 1,5	0:22.7	6	⑤●③●①	S	-8°	16	
0	0:15.4	← 0,9	0:02.3	← 0,4	0:02.8	← 0,8	0:40.9	← 0,7	0:11.0	← 0,4	1:16.4	112	⑤④③②①	P	-8°	10	
2	0:11.4	↖ 1,7	0:08.1	← 0,8	0:06.8	↑ 0,8	0:04.1	↖ 1,4	0:03.2	← 1,5	0:37.4	97	●④③②●	S	-8°	16	
4											2:42.1	110					

16 VITTOZZI Lisa

ITA

3	0:11.4	↖ 1,3	0:02.0	↖ 1,3	0:02.1	↖ 1,2	0:02.5	↖ 1,1	0:02.2	↖ 1,0	0:24.1	4	①●●④●	P	-8°	9	
0	0:11.8	← 0,8	0:02.0	↖ 0,8	0:01.8	↖ 0,8	0:01.8	← 0,6	0:01.9	← 0,5	0:22.3	5	①②③④⑤	S	-8°	29	
0	0:14.3	← 0,4	0:02.1	↖ 0,6	0:02.0	↖ 0,7	0:02.0	↖ 0,5	0:02.0	← 0,6	0:25.8	1	①②③④⑤	P	-8°	8	
0	0:12.4	← 0,9	0:02.1	← 1,0	0:01.9	← 1,1	0:01.8	← 1,1	0:01.7	← 1,2	0:23.1	4	①②③④⑤	S	-8°	29	
3											1:35.3	1					

17 DZHIMA Yuliia

UKR

2	0:15.3	↖ 0,7	0:02.9	← 0,8	0:02.9	← 0,7	0:04.4	← 1,0	0:02.7	← 1,0	0:31.8	64	⑤④●●①	P	-8°	7	
0	0:14.9	← 0,9	0:02.1	← 0,9	0:01.9	← 0,8	0:01.9	← 0,7	0:02.2	← 0,7	0:26.1	26	⑤④③②①	S	-8°	28	
0	0:17.7	← 1,0	0:02.4	← 1,1	0:02.6	← 1,1	0:02.5	← 1,2	0:02.3	← 1,3	0:30.7	27	⑤④③②①	P	-8°	7	
1	0:14.3	↖ 0,3	0:02.7	↖ 0,4	0:02.4	↖ 0,5	0:02.6	↖ 0,7	0:02.2	↖ 0,8	0:25.0	16	⑤④●②①	S	-8°	28	
3											1:53.6	24					

18 HAUSER Lisa Theresa

AUT

0	0:10.3	↖ 0,4	0:02.4	↖ 0,5	0:02.1	← 1,0	0:02.3	← 0,9	0:02.1	← 0,8	0:22.9	1	①②③④⑤	P	-8°	5	
0	0:09.3	← 1,1	0:02.3	← 1,2	0:01.8	← 1,2	0:02.0	← 1,4	0:02.0	← 1,4	0:20.4	2	①②③④⑤	S	-8°	16	
0	0:12.7	↖ 1,2	0:02.5	↖ 1,0	0:02.5	← 1,3	0:02.5	← 1,3	0:02.9	← 1,3	0:28.0	12	①②③④⑤	P	-8°	5	
1	0:11.5	← 1,1	0:03.5	← 1,2	0:02.1	← 1,5	0:02.2	← 1,2	0:02.0	← 1,1	0:24.0	10	●②③④⑤	S	-8°	16	
1											1:35.3	2					



Licensed to: Kurvinen Targets

IBU WORLD CUP BIATHLON WOMEN 15KM INDIVIDUAL

ÖSTERSUND, SWEDEN 27.11.2021 11:45

P	1S	1W	2S	2W	3S	3W	4S	4W	5S	5W	ShTm	Rnk	Sht.img.	P/S	°C	La
---	----	----	----	----	----	----	----	----	----	----	------	-----	----------	-----	----	----

19 CHEVALIER Chloe

FRA

1	0:12.8	← 0,2	0:02.7	← 0,2	<u>0:02.1</u>	← 0,1	0:02.5	← 0,1	0:02.8	↓ 0,5	0:26.7	8	⑤④●②①	P	-8°	4	
2	0:09.3	← 1,0	<u>0:02.4</u>	← 1,0	0:03.0	← 1,0	<u>0:06.3</u>	← 0,8	0:04.4	← 0,5	0:29.1	58	⑤●③●①	S	-8°	18	
1	0:16.0	← 1,4	0:02.9	← 1,4	<u>0:02.8</u>	← 1,4	0:03.1	← 1,4	0:02.9	← 1,4	0:31.3	33	⑤④●②①	P	-8°	4	
1	0:11.8	← 1,0	0:03.4	← 1,2	0:02.2	← 2,0	0:02.3	↗ 2,0	<u>0:03.2</u>	← 2,3	0:25.9	24	●④③②①	S	-8°	20	
5											1:53.0	21					

20 TACHIZAKI Fuyuko

JPN

0	0:14.2	↑ 0,1	0:03.2	← 0,2	0:02.9	← 0,3	0:03.5	← 0,4	0:03.3	← 0,4	0:31.0	55	⑤④③②①	P	-8°	7	
0	0:16.4	↗ 0,5	0:04.1	↗ 0,2	0:03.3	← 0,1	0:02.8	↗ 0,2	0:09.7	↗ 0,1	0:39.6	110	⑤④③②①	S	-8°	17	
0	0:17.1	↗ 1,1	0:04.1	↗ 0,8	0:03.7	↗ 0,6	0:03.7	← 1,1	0:03.7	↗ 1,0	0:36.3	79	⑤④③②①	P	-8°	12	
1	0:17.2	← 1,6	0:05.7	← 1,6	0:03.5	← 1,7	0:04.0	← 1,6	<u>0:04.0</u>	← 1,4	0:37.8	100	●④③②①	S	-8°	17	
1											2:24.7	96					

21 FIALKOVA Paulina

SVK

1	0:09.2	← 0,8	<u>0:02.7</u>	← 1,1	0:02.7	← 1,0	0:02.5	← 0,5	0:02.4	← 0,6	0:23.0	2	⑤④③●①	P	-8°	14	
1	0:14.3	↗ 0,2	0:02.1	↗ 0,1	0:02.0	← 0,1	0:02.3	↗ 0,2	<u>0:03.0</u>	↗ 0,3	0:27.1	36	●④③②①	S	-8°	18	
0	0:19.1	↗ 0,9	0:02.2	↗ 0,8	0:02.6	↗ 0,7	0:02.0	↗ 0,7	0:02.2	← 0,8	0:32.0	41	⑤④③②①	P	-8°	10	
1	0:16.8	← 1,1	<u>0:03.0</u>	↗ 1,1	0:03.8	← 1,5	0:03.4	← 1,6	0:03.5	← 1,6	0:31.0	66	⑤④③●①	S	-8°	19	
3											1:53.1	22					

22 ROEISELAND Marte Ols

NOR

1	<u>0:19.6</u>	← 0,4	0:04.0	← 0,6	0:03.3	↗ 0,7	0:02.3	↗ 0,5	0:02.5	↗ 0,4	0:36.1	90	⑤④③②●	P	-8°	1	
0	0:12.0	↗ 0,1	0:02.1	↗ 0,3	0:02.1	↗ 0,3	0:01.8	↗ 0,3	0:02.0	← 0,2	0:22.9	7	⑤④③②①	S	-8°	19	
2	0:17.1	↗ 1,1	0:02.7	↗ 1,2	<u>0:02.6</u>	↗ 1,4	0:02.2	↗ 1,4	<u>0:02.5</u>	↗ 1,0	0:31.9	39	●④●②①	P	-8°	1	
0	0:10.4	← 0,3	0:02.0	← 0,6	0:02.9	↗ 0,9	0:02.7	↗ 0,8	0:02.3	↗ 0,7	0:23.1	5	⑤④③②①	S	-8°	24	
3											1:54.0	26					

23 EDER Mari

FIN

0	0:17.6	← 0,4	0:04.1	↗ 0,4	0:04.5	← 0,7	0:03.5	← 0,6	0:04.0	← 0,1	0:39.3	107	①②③④⑤	P	-8°	6	
1	0:14.6	↗ 0,6	0:05.3	↗ 0,5	0:03.4	↗ 0,4	<u>0:03.8</u>	↗ 0,9	0:05.2	← 1,4	0:35.6	102	①②③●⑤	S	-8°	16	
1	0:20.1	↗ 0,8	<u>0:06.8</u>	← 1,0	0:04.0	↗ 1,0	0:03.4	↗ 1,0	0:03.9	↗ 1,1	0:42.2	107	①●③④⑤	P	-8°	4	
1	<u>0:15.1</u>	← 1,7	0:04.2	← 1,9	0:03.4	↗ 1,9	0:07.6	↗ 2,0	0:03.8	← 1,9	0:37.5	98	●②③④⑤	S	-8°	16	
3											2:34.6	106					

24 CHEVALIER-BOUCHET An

FRA

2	0:13.9	↗ 0,2	0:02.1	↗ 0,6	0:02.0	↗ 0,8	<u>0:02.1</u>	↗ 1,0	<u>0:04.8</u>	↗ 0,7	0:29.4	28	●●③②①	P	-8°	4	
2	<u>0:11.9</u>	← 1,3	0:03.4	↗ 0,6	0:02.6	↗ 0,6	<u>0:02.5</u>	← 0,7	0:03.2	↗ 0,9	0:27.2	38	⑤●③②●	S	-8°	18	
0	0:14.3	← 1,0	0:03.0	↗ 1,0	0:02.1	← 1,0	0:01.9	← 1,0	0:02.2	↗ 0,9	0:27.3	8	⑤④③②①	P	-8°	5	
1	0:11.4	← 1,4	0:02.6	← 1,2	0:02.4	← 1,2	0:02.4	← 1,2	<u>0:02.6</u>	← 0,9	0:24.8	15	●④③②①	S	-8°	18	
5											1:48.7	8					





Licensed to: Kurvinen Targets

IBU WORLD CUP BIATHLON WOMEN 15KM INDIVIDUAL

ÖSTERSUND, SWEDEN 27.11.2021 11:45

P	1S	1W	2S	2W	3S	3W	4S	4W	5S	5W	ShTm	Rnk	Sht.img.	P/S	°C	La	
25 CHARVATOVA Lucie CZE																	
1	<u>0:14.9</u>	↖ 1,3	0:04.7	↖ 1,3	0:02.7	↖ 1,0	0:02.9	↖ 0,9	0:02.8	↖ 1,2	0:34.2	81	● (2)(3)(4)(5)	P	-8°	12	
0	0:11.8	↖ 1,3	0:02.5	↖ 1,4	0:02.5	↖ 1,5	0:02.7	↖ 1,6	0:03.0	↖ 1,7	0:27.1	37	(5)(4)(3)(2)(1)	S	-8°	19	
1	<u>0:13.1</u>	↖ 1,3	0:03.2	↖ 1,1	0:02.5	↖ 1,1	0:02.8	↖ 1,1	0:02.9	↖ 1,3	0:28.5	13	● (2)(3)(4)(5)	P	-8°	12	
2	0:11.7	↖ 1,9	0:02.6	↖ 1,8	<u>0:02.5</u>	↖ 1,8	0:03.0	↖ 2,0	<u>0:02.9</u>	↖ 2,0	0:26.7	29	● (4) ● (2)(1)	S	-8°	19	
4											1:56.5	36					
26 HERRMANN Denise GER																	
0	0:17.5	↖ 0,4	0:03.5	↖ 0,2	0:03.6	↖ 0,7	0:04.0	↖ 1,0	0:03.4	↖ 1,3	0:35.7	87	(1)(2)(3)(4)(5)	P	-8°	2	
1	0:13.0	↖ 1,2	0:06.9	↖ 1,4	0:03.4	↖ 1,7	<u>0:03.6</u>	↖ 1,5	0:08.5	↖ 1,2	0:38.5	107	● (5)(3)(2)(1)	S	-8°	20	
0	0:17.2	↖ 0,4	0:03.1	↖ 0,4	0:04.0	↖ 1,0	0:04.5	↖ 1,7	0:03.3	↖ 1,5	0:36.0	76	(1)(2)(3)(4)(5)	P	-8°	2	
0	0:17.0	↖ 0,9	0:03.2	↖ 0,9	0:03.5	↖ 1,0	0:03.9	↖ 0,9	0:02.7	↖ 0,8	0:33.4	83	(5)(4)(3)(2)(1)	S	-8°	21	
1											2:23.6	93					
27 HAECKI Lena SUI																	
2	0:12.3	↖ 0,6	0:02.5	↖ 0,4	0:02.9	↖ 0,2	<u>0:02.3</u>	↖ 0,5	<u>0:03.4</u>	↖ 0,7	0:26.9	10	(1)(2)(3) ● ●	P	-8°	9	
1	0:10.6	↖ 1,0	<u>0:03.1</u>	↖ 1,1	0:04.3	↖ 1,4	0:03.1	↖ 1,2	0:02.8	↖ 0,9	0:27.3	40	(1) ● (3)(4)(5)	S	-8°	17	
0	0:15.7	↖ 1,4	0:03.0	↖ 1,5	0:03.8	↖ 1,6	0:02.6	↖ 1,5	0:03.2	↖ 1,6	0:31.2	31	(1)(2)(3)(4)(5)	P	-8°	8	
1	0:11.6	↖ 1,3	0:02.4	↖ 1,4	0:01.9	↖ 1,4	0:02.2	↖ 1,4	<u>0:02.3</u>	↖ 1,4	0:23.7	8	(1)(2)(3)(4) ●	S	-8°	18	
4											1:49.1	9					
28 EGAN Clare USA																	
1	0:13.1	↖ 0,4	0:02.4	↖ 0,6	<u>0:02.3</u>	↖ 0,7	0:03.3	↖ 0,8	0:07.1	↖ 1,2	0:32.2	66	(5)(4) ● (2)(1)	P	-8°	11	
0	0:17.6	↖ 0,6	0:04.2	↖ 0,8	0:02.9	↖ 0,7	0:02.8	↖ 0,7	0:07.2	↖ 0,7	0:37.8	106	(5)(4)(3)(2)(1)	S	-8°	27	
1	<u>0:17.0</u>	↖ 2,1	0:05.3	↖ 2,1	0:03.5	↖ 2,1	0:03.7	↖ 1,9	0:03.3	↖ 1,8	0:36.3	80	(5)(4)(3)(2) ●	P	-8°	12	
2	0:18.0	↖ 0,2	0:04.2	↖ 0,4	0:02.8	↖ 0,3	<u>0:05.0</u>	↖ 0,3	<u>0:03.0</u>	↖ 0,5	0:37.3	96	● ● (3)(2)(1)	S	-8°	22	
4											2:23.6	94					
29 HETTICH Janina GER																	
0	0:14.4	↖ 0,6	0:03.7	↖ 0,6	0:03.0	↖ 0,9	0:02.9	↖ 0,6	0:03.0	↖ 0,4	0:30.2	44	(5)(4)(3)(2)(1)	P	-8°	2	
2	0:12.5	↖ 2,1	0:03.7	↖ 2,3	0:02.8	↖ 2,2	<u>0:02.9</u>	↖ 2,2	<u>0:03.0</u>	↖ 2,1	0:28.5	50	● ● (3)(2)(1)	S	-8°	17	
0	0:15.5	↖ 2,0	0:03.7	↖ 2,0	0:03.7	↖ 1,8	0:03.3	↖ 1,6	0:03.6	↖ 1,4	0:34.1	60	(5)(4)(3)(2)(1)	P	-8°	2	
1	<u>0:12.1</u>	↖ 0,8	0:03.2	↖ 1,0	0:03.2	↖ 1,1	0:02.8	↖ 1,3	0:03.0	↖ 1,6	0:27.5	38	(5)(4)(3)(2) ●	S	-8°	16	
3											2:00.3	45					
30 ZDOUC Dunja AUT																	
1	<u>0:11.9</u>	↖ 0,3	0:03.2	↖ 0,8	0:03.1	↖ 1,1	0:03.5	↖ 1,5	0:03.7	↖ 0,9	0:28.8	22	● (2)(3)(4)(5)	P	-8°	6	
0	0:13.5	↖ 2,1	0:03.6	↖ 1,9	0:02.6	↖ 1,9	0:02.5	↖ 2,3	0:03.0	↖ 1,9	0:28.2	47	(1)(2)(3)(4)(5)	S	-8°	17	
1	0:13.9	↖ 0,8	0:03.2	↖ 0,7	<u>0:03.3</u>	↖ 0,9	0:03.5	↖ 1,3	0:04.0	↖ 1,5	0:32.2	43	(1)(2) ● (4)(5)	P	-8°	6	
0	0:12.5	↖ 0,4	0:03.0	↖ 0,5	0:02.9	↖ 0,6	0:03.4	↖ 0,6	0:02.5	↖ 0,5	0:27.2	36	(1)(2)(3)(4)(5)	S	-8°	21	
2											1:56.4	35					



Licensed to: Kurvinen Targets

IBU WORLD CUP BIATHLON WOMEN 15KM INDIVIDUAL

ÖSTERSUND, SWEDEN 27.11.2021 11:45

P	1S	1W	2S	2W	3S	3W	4S	4W	5S	5W	ShTm	Rnk	Sht.img.	P/S	°C	La	
31 VISHNEVSKAYA-SHEPORE KAZ																	
1	<u>0:14.2</u>	↖ 0,8	0:06.3	↖ 1,0	0:04.7	↖ 1,5	0:03.6	↖ 1,5	0:04.3	↖ 0,5	0:37.4	100	● (2)(3)(4)(5)	P	-8°	10	
1	0:14.2	↖ 2,1	0:03.4	↖ 1,8	0:02.9	↖ 1,8	<u>0:02.9</u>	↖ 1,5	0:02.6	↖ 1,4	0:29.1	56	(1)(2)(3)●(5)	S	-8°	20	
1	<u>0:15.0</u>	↖ 1,1	0:05.7	↖ 0,5	0:04.3	↖ 0,8	0:04.1	↖ 0,7	0:04.3	↖ 1,2	0:37.8	86	● (2)(3)(4)(5)	P	-8°	10	
0	0:20.1	↖ 1,2	0:03.0	↖ 0,9	0:03.0	↖ 0,6	0:03.2	↖ 0,8	0:02.7	↖ 1,0	0:35.2	93	(1)(2)(3)(4)(5)	S	-8°	20	
3											2:19.5	90					
32 KRUCHINKINA Elena BLR																	
0	0:14.6	↖ 0,2	0:05.1	↖ 0,4	0:03.6	↖ 0,9	0:03.4	↖ 1,1	0:03.5	↖ 1,6	0:35.1	86	(1)(2)(3)(4)(5)	P	-8°	5	
0	0:12.1	↖ 0,9	0:02.6	↖ 0,9	0:02.9	↖ 0,9	0:02.9	↖ 0,9	0:03.8	↖ 0,5	0:27.1	35	(1)(2)(3)(4)(5)	S	-8°	25	
2	0:09.0	↖ 1,1	0:03.3	↖ 0,8	0:03.3	↖ 0,5	<u>0:03.3</u>	↖ 0,8	<u>0:04.3</u>	↖ 0,7	0:27.3	9	(1)(2)(3)●●	P	-8°	4	
1	0:11.0	↖ 0,3	0:02.8	↖ 0,3	0:02.7	↖ 0,3	<u>0:03.3</u>	↖ 0,2	0:03.6	↖ 0,4	0:26.7	30	(1)(2)(3)●(5)	S	-8°	25	
3											1:56.2	34					
33 OEBERG Elvira SWE																	
1	<u>0:14.6</u>	↖ 1,7	0:03.2	↖ 1,2	0:02.5	↖ 0,5	0:02.4	↖ 0,6	0:02.5	↖ 0,7	0:28.3	18	(5)(4)(3)(2)●	P	-8°	3	
1	0:14.5	↖ 1,5	0:03.8	↖ 1,4	0:02.6	↖ 1,3	0:02.4	↖ 1,6	<u>0:03.2</u>	↖ 1,3	0:29.4	62	● (4)(3)(2)(1)	S	-8°	18	
2	0:15.2	↖ 1,8	0:03.8	↖ 1,5	<u>0:02.5</u>	↖ 1,4	0:02.9	↖ 1,6	<u>0:02.6</u>	↖ 1,5	0:30.5	26	● (4)●(2)(1)	P	-8°	3	
1	0:13.0	↖ 1,2	0:02.5	↖ 1,1	0:02.2	↖ 1,1	<u>0:02.0</u>	↖ 1,3	0:02.2	↖ 1,4	0:24.3	11	(5)●(3)(2)(1)	S	-8°	20	
5											1:52.5	19					
34 ALIMBEKAVA Dzinara BLR																	
1	<u>0:13.8</u>	↖ 1,5	0:02.8	↖ 1,3	0:03.2	↖ 1,4	0:03.1	↖ 0,9	0:04.7	↖ 0,7	0:31.5	60	(5)(4)(3)(2)●	P	-8°	6	
1	0:14.3	↖ 1,2	0:02.2	↖ 1,4	0:02.2	↖ 1,2	<u>0:02.1</u>	↖ 1,3	0:03.2	↖ 1,2	0:27.5	43	(5)●(3)(2)(1)	S	-8°	16	
0	0:16.0	↖ 1,1	0:02.6	↖ 1,1	0:02.4	↖ 0,8	0:02.3	↖ 0,5	0:03.0	↖ 0,7	0:29.9	22	(5)(4)(3)(2)(1)	P	-8°	5	
0	0:13.3	↖ 0,7	0:04.0	↖ 0,7	0:03.2	↖ 0,6	0:02.6	↖ 0,6	0:05.6	↖ 0,7	0:31.5	70	(5)(4)(3)(2)(1)	S	-8°	24	
2											2:00.4	46					
35 CARRARA Michela ITA																	
2	<u>0:16.7</u>	↖ 0,6	0:03.2	↖ 0,2	<u>0:02.9</u>	↖ 0,4	0:03.0	↖ 0,6	0:03.4	↖ 0,5	0:32.4	68	● (2)●(4)(5)	P	-8°	7	
0	0:15.3	↖ 1,6	0:03.1	↖ 1,8	0:03.3	↖ 1,4	0:03.0	↖ 1,1	0:03.1	↖ 1,1	0:31.0	74	(1)(2)(3)(4)(5)	S	-8°	16	
1	0:19.6	↖ 1,1	0:03.4	↖ 1,2	<u>0:03.0</u>	↖ 1,3	0:03.1	↖ 1,4	0:02.9	↖ 1,3	0:35.3	68	(1)(2)●(4)(5)	P	-8°	7	
2	<u>0:13.9</u>	↖ 1,1	0:03.2	↖ 1,1	<u>0:03.0</u>	↖ 0,9	0:03.4	↖ 0,6	0:03.1	↖ 0,5	0:30.2	63	● (2)●(4)(5)	S	-8°	16	
5											2:08.9	63					
36 MINKKINEN Suvi FIN																	
1	0:15.0	↖ 0,4	0:04.1	↖ 0,5	0:03.6	↖ 0,3	<u>0:03.0</u>	↖ 0,5	0:02.9	↖ 1,1	0:33.2	76	(5)●(3)(2)(1)	P	-8°	10	
0	0:17.0	↖ 2,0	0:02.3	↖ 2,0	0:02.3	↖ 2,4	0:02.1	↖ 2,6	0:02.1	↖ 2,6	0:29.4	60	(5)(4)(3)(2)(1)	S	-8°	17	
1	<u>0:18.2</u>	↖ 1,2	0:03.1	↖ 1,5	0:03.0	↖ 1,5	0:02.8	↖ 1,7	0:02.7	↖ 1,6	0:33.4	53	(5)(4)(3)(2)●	P	-8°	6	
1	<u>0:15.3</u>	↖ 0,8	0:03.1	↖ 0,6	0:02.3	↖ 0,5	0:03.2	↖ 0,4	0:16.5	↖ 1,1	0:43.3	110	(5)(4)(3)(2)●	S	-8°	22	
3											2:19.3	89					

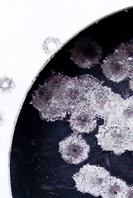


Licensed to: Kurvinen Targets

IBU WORLD CUP BIATHLON WOMEN 15KM INDIVIDUAL

ÖSTERSUND, SWEDEN 27.11.2021 11:45

P	1S	1W	2S	2W	3S	3W	4S	4W	5S	5W	ShTm	Rnk	Sht.img.	P/S	°C	La	
37 DAVIDOVA Marketa CZE																	
0	0:15.5	← 0,8	0:02.7	← 0,8	0:03.1	← 0,5	0:02.8	← 0,5	0:02.5	← 0,5	0:30.3	45	①②③④⑤	P	-8°	12	
0	0:13.7	← 0,5	0:03.5	← 0,3	0:02.9	← 0,4	0:03.1	← 0,6	0:03.0	← 0,7	0:30.2	67	①②③④⑤	S	-8°	30	
0	0:20.3	← 1,1	0:03.7	← 1,0	0:03.8	← 1,0	0:03.8	← 1,5	0:03.9	↗ 2,0	0:39.5	97	①②③④⑤	P	-8°	12	
0	0:15.9	↗ 0,4	0:03.6	↗ 0,4	0:02.9	← 0,4	0:02.6	← 0,4	0:02.8	← 0,3	0:30.7	65	①②③④⑤	S	-8°	30	
0											2:10.7	74					
38 HINZ Vanessa GER																	
1	0:15.6	← 0,3	0:04.0	↗ 0,3	0:02.8	↗ 0,3	0:02.6	← 0,3	0:02.6	← 0,4	0:31.7	62	●④③②①	P	-8°	4	
1	0:16.9	↗ 1,4	0:02.8	↗ 1,2	0:02.6	↗ 1,1	0:02.4	← 1,1	0:03.2	← 1,4	0:30.7	71	⑤④③●①	S	-8°	19	
0	0:16.9	↗ 0,9	0:03.9	↗ 0,9	0:03.7	↗ 1,1	0:03.4	↗ 1,2	0:03.0	↗ 1,5	0:35.0	66	⑤④③②①	P	-8°	2	
0	0:13.0	← 1,0	0:02.5	← 1,1	0:03.1	← 1,1	0:03.2	↗ 0,9	0:03.3	↗ 0,6	0:28.1	42	⑤④③②①	S	-8°	17	
2											2:05.5	59					
39 GASPARIN Elisa SUI																	
0	0:15.0	← 0,6	0:03.4	← 0,4	0:02.5	← 0,4	0:02.4	↗ 0,4	0:02.8	← 0,3	0:29.1	25	①②③④⑤	P	-8°	9	
1	0:12.7	↗ 0,7	0:02.6	↗ 0,9	0:02.6	← 1,1	0:02.5	← 0,9	0:02.4	↗ 0,9	0:26.7	31	①②③④●	S	-8°	24	
1	0:15.8	↗ 1,2	0:04.1	← 1,2	0:03.1	← 1,1	0:02.9	← 0,9	0:06.1	← 0,7	0:35.3	70	●②③④⑤	P	-8°	9	
1	0:14.2	↗ 0,8	0:04.0	↗ 0,9	0:09.3	↗ 0,8	0:03.5	↗ 1,0	0:06.1	↗ 1,0	0:38.0	101	①②③●⑤	S	-8°	29	
3											2:09.1	64					
40 SOLA Hanna BLR																	
0	0:14.6	← 0,3	0:01.9	← 0,1	0:02.5	← 0,2	0:02.4	← 0,1	0:02.7	↗ 0,1	0:28.0	15	⑤④③②①	P	-8°	5	
1	0:12.5	← 0,6	0:03.0	↗ 0,7	0:02.7	↗ 1,1	0:02.9	← 0,9	0:03.1	↗ 0,9	0:26.9	34	●④③②①	S	-8°	26	
1	0:15.3	↗ 1,8	0:02.6	↗ 1,6	0:02.6	↗ 1,5	0:02.5	↗ 1,3	0:02.8	↗ 1,4	0:29.3	16	●④③②①	P	-8°	5	
2	0:12.8	↗ 1,2	0:03.1	↗ 1,0	0:03.1	↗ 1,1	0:02.1	↗ 1,1	0:03.0	↗ 1,0	0:27.1	35	⑤●③②●	S	-8°	21	
4											1:51.3	12					
41 KAZAKEVICH Irina RUS																	
3	0:13.5	← 0,2	0:03.0	← 0,4	0:04.6	↗ 0,8	0:03.7	↗ 1,0	0:06.1	← 0,9	0:34.4	82	●●③●⑤	P	-8°	8	
2	0:16.4	← 0,4	0:02.3	← 0,4	0:07.5	← 0,3	0:03.1	← 0,3	0:02.6	← 0,3	0:35.1	101	①②●●⑤	S	-8°	27	
1	0:17.0	← 0,8	0:03.6	← 1,6	0:04.7	↗ 1,8	0:06.3	← 1,6	0:05.3	↗ 1,4	0:40.5	101	①②●④⑤	P	-8°	8	
4	0:18.3	↗ 0,8	0:02.8	↗ 0,8	0:04.7	↗ 1,0	0:03.0	↗ 1,0	0:02.6	↗ 1,0	0:35.1	92	①●●●●	S	-8°	27	
10											2:25.1	97					
42 KNOTTEN Karoline Off NOR																	
0	0:13.1	← 0,8	0:02.6	← 0,8	0:02.5	← 0,7	0:02.3	← 0,7	0:02.4	↗ 1,0	0:26.4	7	⑤④③②①	P	-8°	2	
0	0:11.5	← 1,3	0:02.4	← 1,3	0:02.6	← 1,3	0:02.2	← 1,1	0:03.5	← 0,7	0:25.6	20	⑤④③②①	S	-8°	16	
1	0:14.5	↗ 1,7	0:02.7	↗ 1,7	0:02.3	↗ 1,5	0:02.3	↗ 1,4	0:02.7	↗ 1,5	0:27.9	11	⑤④③②●	P	-8°	1	
0	0:15.9	↗ 0,7	0:02.7	↗ 0,8	0:02.6	↗ 0,7	0:03.4	↗ 0,9	0:02.4	↗ 1,2	0:30.0	61	⑤④③②①	S	-8°	16	
1											1:49.9	11					



Licensed to: Kurvinen Targets

IBU WORLD CUP BIATHLON WOMEN 15KM INDIVIDUAL

ÖSTERSUND, SWEDEN 27.11.2021 11:45

P	1S	1W	2S	2W	3S	3W	4S	4W	5S	5W	ShTm	Rnk	Sht.img.	P/S	°C	La	
43 MOSER Nadia CAN																	
0	0:12.6	← 1,4	0:02.8	← 1,5	0:02.5	← 1,7	0:02.8	← 1,5	0:02.9	← 1,2	0:27.2	12	⑤④③②①	P	-8°	14	
0	0:12.4	← 0,6	0:02.5	← 0,4	0:03.3	← 0,5	0:02.1	← 0,5	0:02.3	← 0,5	0:25.6	21	⑤④③②①	S	-8°	17	
1	0:16.6	↗ 1,7	0:02.7	↗ 2,0	0:02.6	← 1,9	0:03.0	← 1,8	0:02.7	← 1,7	0:30.7	28	⑤●③②①	P	-8°	14	
1	0:13.6	↖ 0,8	0:02.5	↖ 1,2	0:02.1	↖ 0,9	0:04.0	↖ 1,0	0:03.0	← 0,9	0:28.2	47	●④③②①	S	-8°	18	
2											1:51.7	14					
44 KOCERGINA Natalja LTU																	
0	0:17.5	← 2,2	0:04.5	← 1,3	0:04.0	← 1,0	0:03.3	← 1,5	0:03.7	← 1,3	0:36.7	96	⑤④③②①	P	-8°	15	
2	0:15.1	← 2,0	0:05.0	← 1,6	0:03.1	← 1,4	0:04.5	← 1,0	0:02.2	← 1,0	0:33.7	91	①②●●⑤	S	-8°	17	
1	0:24.8	↗ 1,1	0:04.9	← 1,5	0:02.8	↗ 1,5	0:02.9	↗ 1,2	0:02.6	↗ 1,1	0:43.0	108	⑤④③●①	P	-8°	14	
2	0:16.8	↖ 0,9	0:05.5	↖ 0,9	0:09.9	↖ 0,7	0:02.4	↖ 0,8	0:02.7	↖ 1,1	0:41.0	107	●②③●⑤	S	-8°	21	
5											2:34.4	105					
46 AVVAKUMOVA Ekaterina KOR																	
0	0:16.0	← 1,9	0:02.1	← 2,0	0:02.4	← 1,9	0:02.5	← 1,6	0:02.6	← 1,9	0:30.0	41	⑤④③②①	P	-8°	14	
2	0:13.5	← 0,4	0:02.0	← 0,4	0:02.1	← 0,4	0:03.1	↖ 0,4	0:05.4	↖ 0,5	0:29.6	65	⑤●●②①	S	-8°	26	
1	0:18.2	← 0,9	0:03.6	← 1,1	0:03.4	← 1,3	0:02.6	← 1,6	0:02.8	← 1,9	0:36.7	83	⑤④③②●	P	-8°	15	
0	0:12.0	↖ 0,8	0:02.5	↖ 0,9	0:02.2	↖ 1,0	0:02.1	↖ 1,2	0:03.6	↖ 1,1	0:26.2	26	⑤④③②①	S	-8°	28	
3											2:02.5	53					
47 MIRONOVA Svetlana RUS																	
0	0:15.4	← 0,6	0:02.9	← 1,2	0:02.8	← 1,0	0:02.8	↗ 1,0	0:02.9	← 1,2	0:30.7	50	⑤④③②①	P	-8°	8	
2	0:12.6	← 0,4	0:03.3	↖ 0,4	0:02.4	↖ 0,5	0:03.4	← 0,6	0:02.3	← 0,5	0:28.4	48	●④③②●	S	-8°	21	
0	0:16.9	↗ 1,3	0:02.8	↗ 1,2	0:03.3	← 1,1	0:02.9	← 0,8	0:02.7	← 0,5	0:32.3	44	⑤④③②①	P	-8°	8	
1	0:12.5	↖ 1,1	0:02.3	↖ 1,2	0:02.1	↖ 1,2	0:02.9	← 1,1	0:02.1	← 1,3	0:25.5	18	⑤●③②①	S	-8°	20	
3											1:56.9	37					
48 VOIGT Vanessa GER																	
1	0:18.6	← 0,6	0:04.7	← 0,9	0:04.7	↗ 1,4	0:03.8	← 1,8	0:03.9	↗ 2,2	0:38.8	105	①●③④⑤	P	-8°	2	
0	0:17.3	↖ 0,4	0:03.3	↖ 0,5	0:02.7	↖ 0,4	0:02.5	↖ 0,2	0:04.3	↑ 0,1	0:32.5	86	⑤④③②①	S	-8°	27	
0	0:20.7	← 0,6	0:04.3	← 0,5	0:04.3	← 0,6	0:04.4	← 0,5	0:03.9	← 0,2	0:41.0	103	①②③④⑤	P	-8°	2	
0	0:18.1	↖ 0,5	0:04.7	↖ 0,5	0:03.0	↖ 0,7	0:03.2	↖ 0,8	0:05.1	↖ 0,4	0:37.6	99	⑤④③②①	S	-8°	26	
1											2:29.9	100					
49 STREMOUS Alina MDA																	
0	0:20.3	← 1,7	0:05.1	← 1,7	0:07.6	← 2,1	0:04.0	↖ 1,9	0:14.7	← 1,5	0:54.8	114	①②③④⑤	P	-8°	13	
3	0:17.3	← 1,7	0:03.4	↖ 1,3	0:03.3	← 0,9	0:03.2	↖ 0,9	0:03.2	↑ 0,8	0:34.0	95	●②③●●	S	-8°	18	
0	0:20.8	↖ 0,9	0:03.6	↖ 0,7	0:03.2	← 0,2	0:03.8	← 0,4	0:02.7	← 0,5	0:38.6	92	①②③④⑤	P	-8°	14	
0	0:19.4	↖ 1,1	0:03.2	↖ 0,8	0:02.8	↖ 0,6	0:02.7	↖ 0,5	0:02.9	↖ 0,5	0:33.6	84	①②③④⑤	S	-8°	16	
3											2:41.0	109					



Licensed to: Kurvinen Targets

IBU WORLD CUP BIATHLON WOMEN 15KM INDIVIDUAL

ÖSTERSUND, SWEDEN 27.11.2021 11:45

P	1S	1W	2S	2W	3S	3W	4S	4W	5S	5W	ShTm	Rnk	Sht.img.	P/S	°C	La	
50 KLEMENCIC Polona SLO																	
1	0:16.7	← 1,2	0:03.1	← 1,1	0:02.6	← 0,9	0:02.9	← 1,0	0:03.3	← 1,2	0:34.1	80	⑤●③②①	P	-8°	14	
1	0:15.3	← 1,5	0:03.1	← 1,5	0:02.9	← 1,5	0:02.8	← 1,5	0:02.9	← 1,3	0:30.4	68	⑤④●②①	S	-8°	20	
1	0:19.3	← 0,8	0:02.9	← 0,7	0:02.8	← 0,8	0:03.3	← 1,3	0:03.1	← 1,2	0:35.6	73	⑤④③●①	P	-8°	12	
2	0:13.9	↗ 0,6	0:02.9	↗ 0,7	0:02.9	↗ 0,7	0:02.6	↗ 0,7	0:02.4	↗ 0,7	0:28.2	46	●④③②●	S	-8°	18	
5											2:08.3	62					
51 BRAISAZ-BOUCHET Just FRA																	
3	0:17.2	← 0,8	0:02.9	← 0,6	0:02.6	← 0,2	0:03.1	↗ 0,5	0:02.4	← 0,4	0:33.0	73	●●③●①	P	-8°	4	
0	0:13.3	← 1,0	0:02.4	↗ 1,0	0:01.8	← 1,2	0:01.7	← 1,4	0:02.6	↗ 1,4	0:25.2	18	⑤④③②①	S	-8°	20	
2	0:20.7	↗ 0,1	0:03.3	↗ 0,2	0:03.6	↗ 0,6	0:03.0	↗ 0,8	0:04.9	↗ 0,8	0:39.8	98	●④③●①	P	-8°	4	
0	0:13.8	← 0,9	0:02.6	← 1,2	0:02.3	← 0,9	0:02.2	← 0,7	0:02.0	← 0,9	0:26.4	27	⑤④③②①	S	-8°	16	
5											2:04.4	57					
52 HOJNISZ-STAREGA Moni POL																	
0	0:15.2	← 2,0	0:02.7	← 1,8	0:02.4	← 1,9	0:02.2	← 1,7	0:03.0	← 1,5	0:29.3	26	①②③④⑤	P	-8°	11	
2	0:14.9	↗ 0,4	0:03.5	↗ 0,5	0:03.4	↗ 0,7	0:01.9	↗ 0,8	0:03.4	← 0,8	0:32.3	84	①②③●●	S	-8°	22	
0	0:18.0	← 0,5	0:02.3	← 0,5	0:02.3	← 0,6	0:02.2	← 0,5	0:02.8	↗ 0,5	0:32.3	46	①②③④⑤	P	-8°	10	
2	0:16.7	↗ 0,9	0:03.7	↗ 0,8	0:04.1	↗ 0,7	0:04.4	↗ 1,0	0:02.4	↗ 1,0	0:35.9	95	●②●④⑤	S	-8°	20	
4											2:09.8	70					
53 TODOROVA Milena BUL																	
0	0:16.7	← 1,1	0:05.0	← 1,2	0:02.7	← 1,1	0:02.6	← 1,3	0:02.6	← 1,5	0:33.4	77	①②③④⑤	P	-8°	15	
3	0:13.9	← 0,5	0:03.0	↗ 0,6	0:03.0	↗ 0,6	0:06.4	← 0,7	0:02.6	← 0,7	0:32.1	82	①●●④●	S	-8°	29	
1	0:18.1	↗ 0,8	0:02.9	↗ 0,8	0:02.3	← 0,7	0:02.3	← 0,5	0:02.3	← 0,4	0:33.5	55	①②③●⑤	P	-8°	13	
1	0:15.1	↗ 0,8	0:02.2	↗ 0,9	0:02.5	↗ 0,9	0:02.6	↗ 1,1	0:02.4	↗ 1,2	0:27.6	39	①●③④⑤	S	-8°	22	
5											2:06.6	61					
54 SCHWAIGER Julia AUT																	
0	0:13.6	← 1,5	0:03.0	← 1,4	0:02.7	← 1,4	0:03.0	← 1,4	0:02.6	← 1,4	0:29.7	34	⑤④③②①	P	-8°	6	
2	0:11.1	← 2,0	0:03.1	↗ 1,9	0:03.5	↗ 1,9	0:03.2	↗ 1,9	0:04.5	↗ 1,7	0:28.6	51	⑤●③●①	S	-8°	16	
0	0:17.5	← 0,3	0:03.1	← 0,4	0:03.0	← 0,4	0:02.8	↗ 0,5	0:03.3	↗ 0,9	0:33.0	51	⑤④③②①	P	-8°	6	
1	0:13.9	↗ 0,5	0:03.3	← 0,7	0:06.5	← 1,1	0:04.0	← 1,2	0:06.8	← 0,7	0:38.1	102	●④③②①	S	-8°	17	
3											2:09.4	67					
55 BESCOND Anaïs FRA																	
0	0:14.4	← 1,3	0:03.1	← 0,9	0:03.0	↗ 0,8	0:03.4	↗ 1,0	0:03.1	↗ 1,1	0:30.6	49	⑤④③②①	P	-8°	3	
3	0:14.3	← 0,5	0:05.5	↗ 0,8	0:04.4	↗ 0,7	0:02.8	↗ 0,6	0:02.8	↗ 0,5	0:33.2	89	●④③●●	S	-8°	27	
0	0:15.7	↗ 0,7	0:03.2	↗ 0,6	0:03.1	← 0,7	0:02.7	← 0,9	0:03.0	← 0,9	0:31.3	34	⑤④③②①	P	-8°	3	
1	0:15.1	↗ 0,9	0:04.4	↗ 0,8	0:02.6	↗ 0,8	0:02.5	↗ 0,8	0:03.6	↗ 0,9	0:34.0	87	⑤④③②●	S	-8°	21	
4											2:09.1	65					



Licensed to: Kurvinen Targets

IBU WORLD CUP BIATHLON WOMEN 15KM INDIVIDUAL

ÖSTERSUND, SWEDEN 27.11.2021 11:45

P	1S	1W	2S	2W	3S	3W	4S	4W	5S	5W	ShTm	Rnk	Sht.img.	P/S	°C	La	
56 LIE Lotte BEL																	
0	0:16.2	↖ 1,3	0:03.8	↖ 1,1	0:03.2	↖ 1,1	0:03.3	↖ 1,4	0:03.7	↖ 1,3	0:33.5	78	①②③④⑤	P	-8°	13	
1	0:11.4	↖ 0,7	0:02.3	↖ 0,6	0:03.7	↖ 0,5	0:03.3	↖ 0,2	0:02.9	↖ 0,2	0:26.3	29	①③④⑤●	S	-8°	27	
0	0:19.8	↖ 0,7	0:03.5	↖ 0,9	0:03.1	↖ 1,3	0:03.3	↖ 1,1	0:03.2	↖ 1,0	0:36.2	78	①②③④⑤	P	-8°	11	
0	0:10.6	↖ 0,6	0:02.4	↖ 0,7	0:02.0	↖ 0,6	0:02.4	↖ 0,8	0:02.4	↖ 0,9	0:22.0	3	①②③④⑤	S	-8°	27	
1											1:58.0	39					
57 FIALKOVA Ivona SVK																	
1	0:16.7	↖ 1,1	0:04.7	↖ 0,8	0:03.6	↖ 0,6	0:03.4	↖ 1,1	0:04.1	↖ 1,1	0:36.1	89	①②③●⑤	P	-8°	15	
2	0:13.5	↖ 0,3	0:02.8	↖ 0,5	0:03.0	↖ 0,9	0:05.8	↖ 0,7	0:03.5	↖ 0,9	0:32.3	85	①●③●⑤	S	-8°	29	
0	0:21.3	↖ 0,6	0:04.2	↖ 0,3	0:03.4	↖ 0,4	0:03.5	↖ 0,3	0:03.9	↖ 0,2	0:40.3	100	①②③④⑤	P	-8°	8	
3	0:16.0	↖ 0,6	0:03.2	↖ 0,8	0:02.8	↖ 0,9	0:03.0	↖ 1,0	0:03.1	↖ 1,0	0:31.8	73	①●●④●	S	-8°	23	
6											2:20.5	91					
58 TALIHAERM Johanna EST																	
1	0:18.0	↖ 0,7	0:02.9	↖ 0,9	0:06.6	↖ 1,2	0:03.2	↖ 1,1	0:03.7	↖ 1,2	0:38.0	102	⑤④③●①	P	-8°	15	
2	0:16.3	↖ 2,0	0:03.3	↖ 1,7	0:03.8	↖ 2,0	0:03.3	↖ 1,8	0:04.3	↖ 1,8	0:36.0	103	●●③②①	S	-8°	20	
2	0:19.4	↖ 0,8	0:04.5	↖ 0,8	0:03.1	↖ 0,8	0:02.8	↖ 0,7	0:03.2	↖ 0,8	0:37.9	87	●④③②●	P	-8°	15	
2	0:13.3	↓ 0,5	0:03.4	↓ 0,5	0:04.2	↓ 0,5	0:04.2	↖ 0,5	0:03.1	↖ 0,5	0:32.3	78	●●③②①	S	-8°	21	
7											2:24.2	95					
59 SEMERENKO Valentina UKR																	
0	0:16.3	↖ 1,0	0:02.4	↖ 1,0	0:02.0	↖ 1,0	0:02.3	↖ 0,9	0:02.1	↖ 1,0	0:28.5	19	⑤④③②①	P	-8°	7	
0	0:14.9	↖ 0,7	0:02.4	↖ 0,7	0:04.7	↖ 0,6	0:02.5	↖ 0,6	0:02.5	↖ 0,6	0:29.5	64	⑤④③②①	S	-8°	24	
0	0:15.3	↖ 0,5	0:02.4	↖ 0,6	0:02.6	↖ 0,7	0:02.0	↖ 0,7	0:02.0	↖ 0,6	0:27.5	10	⑤④③②①	P	-8°	7	
1	0:18.2	↖ 1,1	0:02.3	↖ 1,1	0:02.1	↖ 1,2	0:02.0	↖ 1,1	0:01.9	↖ 1,0	0:29.3	56	●④③②①	S	-8°	24	
1											1:54.8	28					
60 PUSKARCIKOVA Eva CZE																	
2	0:17.0	↖ 1,3	0:03.6	↖ 1,2	0:04.2	↖ 1,3	0:04.2	↖ 1,2	0:03.1	↖ 0,9	0:36.7	97	⑤④③●●	P	-8°	13	
1	0:12.5	↖ 1,2	0:02.6	↖ 0,9	0:02.3	↖ 1,1	0:02.5	↖ 1,1	0:11.1	↖ 0,6	0:34.3	97	⑤●③②①	S	-8°	30	
0	0:17.5	↖ 0,8	0:02.4	↖ 0,7	0:02.1	↖ 0,6	0:02.1	↖ 0,5	0:02.6	↖ 0,5	0:31.0	29	⑤④③②①	P	-8°	12	
1	0:15.6	↖ 0,5	0:03.7	↖ 0,1	0:02.9	↓ 0,2	0:03.4	↖ 0,4	0:03.8	↓ 0,3	0:32.9	81	⑤④③②●	S	-8°	30	
4											2:14.9	82					
61 MAGNUSSON Anna SWE																	
0	0:14.8	↖ 0,4	0:02.6	↖ 0,3	0:02.8	↖ 0,2	0:02.4	↖ 0,2	0:03.1	↖ 0,2	0:29.0	24	①②③④⑤	P	-8°	3	
1	0:12.9	↖ 1,8	0:03.4	↖ 2,0	0:02.8	↖ 2,0	0:09.3	↖ 1,9	0:02.8	↖ 1,7	0:35.0	100	●④③②①	S	-8°	17	
2	0:18.6	↖ 1,5	0:04.3	↖ 1,4	0:03.9	↖ 1,0	0:04.3	↖ 0,9	0:04.6	↖ 0,6	0:39.0	93	●②③④●	P	-8°	3	
0	0:13.9	↓ 0,2	0:02.4	↓ 0,3	0:02.6	↓ 0,4	0:02.4	↓ 0,3	0:02.7	↓ 0,2	0:26.7	31	⑤④③②①	S	-8°	21	
3											2:09.7	69					



Licensed to: Kurvinen Targets

IBU WORLD CUP BIATHLON WOMEN 15KM INDIVIDUAL

ÖSTERSUND, SWEDEN 27.11.2021 11:45

P	1S	1W	2S	2W	3S	3W	4S	4W	5S	5W	ShTm	Rnk	Sht.img.	P/S	°C	La	
62 TANAKA Yurie JPN																	
1	0:18.8	← 1,0	0:06.5	← 1,1	0:03.4	← 1,2	<u>0:03.4</u>	↖ 1,0	0:05.6	↗ 0,9	0:42.2	109	⑤ ● ③ ② ①	P	-8°	13	
0	0:19.8	↑ 0,4	0:02.6	↑ 0,2	0:02.7	↖ 0,1	0:02.5	← 0,1	0:02.8	← 0,2	0:33.8	92	③ ② ① ⑤ ④	S	-8°	23	
2	<u>0:20.8</u>	↗ 0,6	0:03.7	↗ 1,0	0:03.5	↗ 1,0	0:03.3	← 1,3	<u>0:03.1</u>	← 1,3	0:39.0	94	● ④ ③ ② ●	P	-8°	12	
1	0:17.9	↗ 0,7	0:06.1	← 0,8	0:05.7	↗ 1,1	0:03.0	↗ 1,2	<u>0:03.2</u>	↗ 1,1	0:39.3	104	③ ② ① ● ④	S	-8°	23	
4											2:34.3	104					
63 MORTON Darcie AUS																	
3	0:15.0	← 1,9	0:03.0	← 2,0	<u>0:02.6</u>	← 1,8	<u>0:03.0</u>	← 2,1	<u>0:03.4</u>	← 2,0	0:31.8	65	① ② ● ● ●	P	-8°	10	
3											DNF						
64 VASNETCOVA Valeriia RUS																	
0	0:18.9	← 1,1	0:02.8	← 1,2	0:03.7	← 1,4	0:03.0	← 1,4	0:04.4	← 1,9	0:36.3	93	⑤ ④ ③ ② ①	P	-8°	7	
3	0:14.5	↖ 1,4	<u>0:04.6</u>	↖ 1,4	<u>0:03.2</u>	↖ 1,4	0:03.1	↖ 1,2	<u>0:02.7</u>	← 1,5	0:31.4	78	● ④ ● ● ①	S	-8°	19	
0	0:19.8	↘ 0,2	0:02.7	↓ 0,7	0:02.6	↗ 0,8	0:02.7	↗ 0,9	0:02.6	↗ 1,0	0:32.6	47	⑤ ④ ③ ② ①	P	-8°	8	
1	0:14.4	↗ 0,9	0:03.2	↗ 0,8	0:02.5	↗ 0,8	0:02.3	↗ 0,8	<u>0:04.7</u>	↗ 0,9	0:29.9	60	● ④ ③ ② ①	S	-8°	17	
4											2:10.2	71					
65 BEKH Ekaterina UKR																	
2	0:12.2	← 1,9	0:03.1	← 1,6	0:02.7	← 1,5	<u>0:02.8</u>	← 1,4	<u>0:02.9</u>	← 1,5	0:27.6	13	● ● ③ ② ①	P	-8°	7	
1	0:12.7	← 1,5	<u>0:02.2</u>	← 1,7	0:02.6	← 2,0	0:02.0	← 1,9	0:02.0	← 1,6	0:23.9	11	⑤ ④ ③ ● ①	S	-8°	17	
3	0:20.5	↗ 1,1	<u>0:02.7</u>	↗ 1,1	0:03.2	← 1,1	<u>0:02.7</u>	↗ 0,9	<u>0:02.9</u>	↗ 0,7	0:35.4	71	● ● ③ ● ①	P	-8°	7	
1	0:13.3	↗ 0,8	0:02.2	↗ 0,7	<u>0:01.7</u>	↗ 0,5	0:02.1	↓ 0,4	0:01.8	↗ 0,4	0:24.5	13	⑤ ④ ● ② ①	S	-8°	17	
7											1:51.4	13					
66 WEIDEL Anna GER																	
0	0:12.6	← 1,3	0:02.4	← 1,0	0:02.8	← 0,9	0:02.7	← 1,0	0:05.9	↖ 1,2	0:30.7	51	⑤ ④ ③ ② ①	P	-8°	1	
0	0:11.9	← 0,8	0:02.3	← 0,8	0:01.9	← 0,8	0:02.2	← 0,7	0:02.1	← 0,7	0:24.0	12	⑤ ④ ③ ② ①	S	-8°	18	
0	0:15.9	↗ 1,1	0:04.5	↗ 0,7	0:02.8	↗ 0,6	0:03.3	← 0,9	0:03.0	← 0,6	0:32.8	49	⑤ ④ ③ ② ①	P	-8°	1	
0	0:13.2	↗ 0,8	0:02.4	↗ 0,8	0:02.1	↗ 0,9	0:02.4	↗ 1,1	0:10.6	↗ 1,3	0:33.7	85	⑤ ④ ③ ② ①	S	-8°	18	
0											2:01.2	49					
67 JISLOVA Jessica CZE																	
2	0:14.3	← 1,1	<u>0:04.3</u>	↖ 1,0	0:04.1	← 1,4	0:03.0	↖ 1,4	<u>0:02.9</u>	↖ 1,8	0:32.7	70	● ④ ③ ● ①	P	-8°	12	
1	0:12.1	← 0,4	0:03.2	← 0,5	0:02.7	← 0,5	<u>0:03.1</u>	← 0,5	0:02.2	← 0,5	0:26.0	23	● ⑤ ③ ② ①	S	-8°	29	
0	0:14.2	↗ 1,1	0:03.1	← 1,2	0:02.6	← 1,7	0:02.8	← 1,3	0:02.7	← 0,8	0:29.5	17	⑤ ④ ③ ② ①	P	-8°	13	
1	0:11.5	↗ 0,7	0:03.2	↗ 0,8	0:02.7	↗ 0,8	0:02.3	↗ 0,8	<u>0:03.0</u>	↗ 0,7	0:27.0	33	● ④ ③ ② ①	S	-8°	29	
4											1:55.2	30					
68 MAEDA Sari JPN																	
0	0:17.5	↖ 0,8	0:02.0	↖ 0,8	0:01.9	↖ 1,4	0:01.9	↖ 1,7	0:02.0	↖ 1,5	0:28.7	20	① ② ③ ④ ⑤	P	-8°	2	
2	<u>0:14.1</u>	← 0,4	0:02.9	← 0,5	0:02.3	← 0,5	<u>0:02.2</u>	← 0,4	0:02.5	← 0,5	0:27.4	42	● ② ③ ● ⑤	S	-8°	28	
1	0:18.9	← 1,0	0:02.8	↗ 0,8	0:02.8	↗ 0,5	<u>0:02.6</u>	↗ 0,6	0:02.8	↗ 1,0	0:33.6	57	① ② ③ ● ⑤	P	-8°	2	
5	<u>0:13.3</u>	↓ 0,5	<u>0:02.4</u>	↓ 0,5	<u>0:02.1</u>	↓ 0,5	<u>0:02.4</u>	↓ 0,6	<u>0:03.6</u>	↓ 0,7	0:28.2	45	● ● ● ● ●	S	-8°	29	
8											1:57.9	38					



Licensed to: Kurvinen Targets

IBU WORLD CUP BIATHLON WOMEN 15KM INDIVIDUAL

ÖSTERSUND, SWEDEN 27.11.2021 11:45

P	1S	1W	2S	2W	3S	3W	4S	4W	5S	5W	ShTm	Rnk	Sht.img.	P/S	°C	La	
69 BULINA Sanita LAT																	
1	0:17.2	← 1,3	0:03.5	← 1,2	0:03.5	← 1,6	0:03.9	← 1,4	0:04.0	← 1,8	0:35.8	88	● (4)(3)(2)(1)	P	-8°	15	
1	0:13.1	← 0,4	0:02.6	← 0,5	0:02.8	← 0,4	0:02.2	← 0,6	0:02.5	← 0,7	0:26.0	24	(5)(4)●(2)(1)	S	-8°	23	
2	0:19.2	← 0,7	0:03.7	← 0,6	0:08.4	← 0,5	0:05.2	↗ 0,3	0:04.9	↗ 0,4	0:42.0	106	(5)(4)(3)●●	P	-8°	15	
0	0:12.8	← 1,0	0:02.8	← 0,9	0:02.6	← 1,0	0:02.5	← 1,1	0:02.5	↗ 1,0	0:25.5	19	(5)(4)(3)(2)(1)	S	-8°	19	
4											2:09.3	66					
70 JUPPE Anna AUT																	
2	0:20.7	← 0,5	0:09.8	← 0,8	0:03.2	← 1,2	0:04.1	↖ 0,6	0:03.7	↖ 0,6	0:45.0	111	(1)●(3)(4)●	P	-8°	6	
0	0:18.8	← 0,6	0:05.0	↗ 0,4	0:03.8	↗ 0,4	0:05.3	← 0,4	0:03.8	← 0,3	0:39.4	109	(1)(2)(3)(4)(5)	S	-8°	24	
1	0:21.6	← 0,5	0:03.9	← 0,3	0:03.2	← 0,3	0:03.1	↖ 0,3	0:03.2	↖ 0,2	0:38.5	90	(1)(2)(3)●(5)	P	-8°	6	
1	0:25.7	↗ 1,1	0:03.9	↗ 1,1	0:03.7	↗ 1,1	0:05.8	↗ 0,9	0:04.0	↗ 0,9	0:46.7	112	(1)(2)(3)(4)●	S	-8°	24	
4											2:49.6	111					
71 LIEN Ida NOR																	
0	0:14.4	← 1,2	0:03.1	← 0,8	0:02.9	↖ 0,5	0:02.9	↖ 0,8	0:02.9	↖ 1,7	0:30.4	47	(5)(4)(3)(2)(1)	P	-8°	1	
3	0:13.7	← 1,4	0:04.0	← 1,0	0:02.4	← 1,1	0:02.8	← 1,2	0:05.1	← 0,9	0:31.8	80	●●●(2)(1)	S	-8°	18	
0	0:16.8	↖ 0,2	0:03.2	↖ 0,1	0:03.8	← 0,2	0:02.9	↗ 0,2	0:03.8	← 0,3	0:34.3	62	(5)(4)(3)(2)(1)	P	-8°	1	
2	0:15.8	← 0,4	0:03.9	← 0,5	0:03.3	← 0,4	0:03.6	← 0,3	0:09.0	↗ 0,7	0:39.1	103	●(5)(3)(2)●	S	-8°	17	
5											2:15.6	84					
72 GASPARIN Aita SUI																	
0	0:12.5	↖ 1,3	0:03.3	↖ 1,3	0:02.9	↖ 1,6	0:04.1	↖ 1,7	0:04.3	↖ 1,4	0:30.1	43	(1)(2)(3)(4)(5)	P	-8°	9	
2	0:10.2	↗ 0,6	0:03.1	↗ 0,7	0:02.9	↗ 0,7	0:02.8	↗ 0,8	0:03.0	↗ 1,3	0:25.3	19	(1)(2)●(4)●	S	-8°	18	
1	0:12.9	↗ 0,7	0:04.3	← 0,6	0:03.7	← 0,3	0:03.6	↗ 0,1	0:04.2	↗ 0,1	0:32.0	40	●(2)(3)(4)(5)	P	-8°	9	
0	0:12.7	← 0,7	0:02.7	↗ 0,5	0:02.5	↗ 0,8	0:02.6	← 0,7	0:02.5	← 0,9	0:25.9	23	(1)(2)(3)(4)(5)	S	-8°	19	
3											1:53.3	23					
73 TOLMACHEVA Anastasia ROU																	
1	0:13.9	← 1,3	0:05.7	← 1,3	0:02.8	← 0,9	0:02.3	← 0,9	0:02.2	↖ 0,9	0:30.0	40	(5)(4)(3)(2)●	P	-8°	8	
1	0:12.8	← 1,2	0:02.8	↗ 1,1	0:03.5	↗ 0,7	0:02.1	↗ 0,6	0:02.2	↗ 0,5	0:26.8	32	(5)(4)(3)●(1)	S	-8°	20	
0	0:19.6	↗ 0,8	0:02.5	↗ 0,7	0:02.2	↗ 0,7	0:02.4	↗ 0,6	0:03.0	↗ 0,5	0:35.1	67	(5)(4)(3)(2)(1)	P	-8°	13	
1	0:13.1	↗ 1,0	0:03.7	↗ 1,0	0:03.2	↗ 1,0	0:02.9	↗ 0,8	0:02.9	↗ 0,9	0:29.6	58	(5)(4)(3)(2)●	S	-8°	23	
3											2:01.5	52					
74 KOZICA Anika CRO																	
0	0:14.5	← 1,3	0:02.6	← 1,5	0:02.6	← 1,6	0:02.3	← 1,6	0:02.7	← 1,5	0:28.3	17	(5)(4)(3)(2)(1)	P	-8°	14	
1	0:13.9	↗ 1,0	0:02.4	↗ 0,9	0:02.2	↗ 0,8	0:02.3	↗ 0,8	0:05.6	↗ 1,1	0:29.5	63	(1)(2)(3)(4)●	S	-8°	25	
1	0:16.6	← 0,4	0:02.6	↖ 0,7	0:02.3	↖ 0,8	0:02.1	← 0,5	0:02.4	← 0,4	0:29.8	21	(5)(4)(3)(2)●	P	-8°	15	
2	0:15.5	↗ 0,7	0:03.8	↗ 0,6	0:03.5	← 0,4	0:02.3	← 0,5	0:02.2	← 0,4	0:30.4	64	(1)●●(4)(5)	S	-8°	25	
4											1:58.0	40					



Licensed to: Kurvinen Targets

IBU WORLD CUP BIATHLON WOMEN 15KM INDIVIDUAL

ÖSTERSUND, SWEDEN 27.11.2021 11:45

P	1S	1W	2S	2W	3S	3W	4S	4W	5S	5W	ShTm	Rnk	Sht.img.	P/S	°C	La	
75 ZUK Kamila POL																	
2	0:13.5	↖ 1,4	0:02.8	↖ 1,2	0:02.6	↖ 1,2	<u>0:02.2</u>	↖ 1,1	<u>0:02.6</u>	↖ 1,4	0:27.7	14	●●③②①	P	-8°	11	
1	0:14.0	↖ 1,2	0:03.2	↖ 1,1	0:03.1	↖ 0,8	0:02.9	↖ 0,5	<u>0:03.0</u>	↖ 0,5	0:29.8	66	●④③②①	S	-8°	19	
1	0:19.6	↖ 0,4	0:03.3	↖ 0,3	0:02.6	↖ 0,4	<u>0:02.6</u>	↖ 0,3	0:03.2	↖ 0,3	0:35.0	64	⑤●③②①	P	-8°	11	
0	0:15.8	↖ 0,9	0:02.3	↖ 0,8	0:02.4	↖ 1,0	0:02.5	↖ 1,3	0:02.9	↖ 1,4	0:28.5	51	⑤④③②①	S	-8°	20	
4											2:01.0	48					
76 VINDISAR Nika SLO																	
0	0:15.3	↖ 1,3	0:02.7	↖ 1,1	0:02.5	↖ 1,2	0:02.4	↖ 0,9	0:02.3	↖ 1,1	0:29.7	36	⑤④③②①	P	-8°	13	
1	0:11.0	↖ 0,8	0:01.9	↖ 0,8	0:02.1	↖ 1,0	0:01.9	↖ 1,1	<u>0:02.0</u>	↖ 1,0	0:19.0	1	●④③②①	S	-8°	28	
1	0:14.5	↖ 0,4	0:02.7	↖ 0,4	0:02.5	↖ 0,5	<u>0:02.9</u>	↖ 0,8	0:02.8	↖ 0,5	0:30.0	23	⑤●③②①	P	-8°	11	
0	0:10.5	↖ 0,4	0:02.7	↖ 0,2	0:02.6	↖ 0,3	0:02.1	↖ 0,4	0:02.6	↖ 0,4	0:23.7	7	⑤④③②①	S	-8°	28	
2											1:42.4	5					
77 KLIMINA Darya KAZ																	
1	0:23.5	↖ 1,8	0:02.4	↖ 1,8	0:02.7	↖ 2,0	<u>0:02.5</u>	↖ 2,0	0:02.7	↖ 1,8	0:37.5	101	⑤●③②①	P	-8°	14	
2	0:17.1	↖ 1,1	<u>0:05.7</u>	↖ 1,0	0:05.2	↖ 1,0	0:03.3	↖ 1,0	<u>0:12.5</u>	↓ 0,6	0:46.9	112	●●④③①	S	-8°	26	
0	0:23.0	↖ 0,6	0:03.6	↖ 0,4	0:02.8	↓ 0,3	0:04.5	↓ 0,6	0:03.8	↖ 0,5	0:41.6	105	⑤④③②①	P	-8°	14	
0	0:13.6	↖ 0,2	0:04.7	↖ 0,4	0:04.2	↖ 0,4	0:04.0	↖ 0,3	0:03.3	↖ 0,7	0:32.5	79	⑤④③②①	S	-8°	26	
3											2:38.5	107					
78 LESHCHANKA Iryna BLR																	
0	0:16.4	↖ 1,7	0:03.1	↖ 1,4	0:03.0	↖ 1,2	0:02.7	↖ 1,2	0:02.7	↖ 0,9	0:31.5	59	①②③④⑤	P	-8°	5	
0	0:17.4	↖ 0,8	0:02.8	↓ 0,7	0:02.6	↖ 1,0	0:02.7	↖ 1,1	0:02.6	↖ 1,2	0:31.2	76	⑤④③②①	S	-8°	21	
2	0:23.0	↖ 0,4	0:03.5	↖ 0,4	0:03.4	↖ 0,4	<u>0:03.4</u>	↖ 0,2	<u>0:04.0</u>	↖ 0,5	0:41.0	104	①②③●●	P	-8°	5	
2	<u>0:15.8</u>	↖ 0,7	0:03.2	↖ 0,5	<u>0:03.9</u>	↖ 0,3	0:02.7	↖ 0,1	0:02.6	↖ 0,3	0:31.3	67	⑤④●②●	S	-8°	21	
4											2:15.0	83					
79 PEIFFER Benita CAN																	
2	<u>0:19.1</u>	↖ 1,9	0:03.7	↖ 1,9	0:02.5	↖ 1,8	0:02.4	↖ 1,7	<u>0:13.6</u>	↖ 1,6	0:46.1	112	●②③④●	P	-8°	13	
1	0:16.5	↖ 1,4	0:03.6	↖ 1,1	0:04.6	↖ 1,1	0:03.4	↖ 1,5	<u>0:03.2</u>	↖ 1,4	0:34.2	96	●④③②①	S	-8°	22	
1	0:20.6	↖ 0,4	<u>0:02.9</u>	↖ 0,4	0:03.1	↖ 0,3	0:02.9	↖ 0,2	0:02.7	↓ 0,4	0:36.6	82	①●③④⑤	P	-8°	13	
1	0:15.4	↖ 0,8	<u>0:03.4</u>	↖ 1,0	0:04.0	↖ 0,9	0:03.5	↖ 1,2	0:03.6	↖ 1,5	0:33.1	82	⑤④③●①	S	-8°	22	
5											2:30.0	101					
80 REID Joanne USA																	
1	0:17.2	↖ 1,6	0:04.8	↖ 0,9	0:04.0	↖ 0,9	0:04.5	↖ 1,4	<u>0:04.1</u>	↖ 1,4	0:38.4	104	●④③②①	P	-8°	3	
1	0:18.6	↖ 1,5	<u>0:03.5</u>	↖ 1,4	0:04.0	↖ 1,4	0:03.7	↖ 1,1	0:03.7	↖ 0,8	0:37.6	105	⑤④③●①	S	-8°	19	
0	0:17.4	↖ 1,1	0:04.9	↖ 0,8	0:04.2	↖ 0,5	0:04.3	↖ 0,5	0:04.6	↓ 0,7	0:39.5	96	⑤④③②①	P	-8°	4	
2	0:17.9	↖ 1,5	<u>0:03.4</u>	↖ 1,3	0:03.4	↖ 1,7	0:03.2	↖ 1,7	<u>0:13.0</u>	↖ 0,2	0:45.0	111	●④③●①	S	-8°	17	
4											2:40.5	108					



Licensed to: Kurvinen Targets

IBU WORLD CUP BIATHLON WOMEN 15KM INDIVIDUAL

ÖSTERSUND, SWEDEN 27.11.2021 11:45

P	1S	1W	2S	2W	3S	3W	4S	4W	5S	5W	ShTm	Rnk	Sht.img.	P/S	°C	La	
81 MENG Fanqi CHN																	
0	0:17.2	↖ 1,4	0:02.8	↖ 1,4	0:02.6	↖ 1,4	0:02.6	↖ 1,5	0:02.7	↖ 1,4	0:31.1	56	⑤④③②①	P	-8°	15	
0	0:14.2	↖ 1,0	0:04.6	↖ 1,3	0:02.8	↖ 1,5	0:03.4	↖ 1,3	0:03.4	↖ 0,9	0:32.2	83	⑤④③②①	S	-8°	29	
1	0:17.1	↖ 0,9	<u>0:03.2</u>	↖ 0,8	0:03.6	↖ 0,5	0:02.8	↖ 1,0	0:03.0	↖ 0,9	0:35.0	63	⑤④③●①	P	-8°	15	
0	0:15.1	↖ 0,8	0:04.9	↖ 0,8	0:02.9	↖ 0,9	0:03.3	↖ 1,2	0:03.4	↖ 1,2	0:32.1	76	⑤④③②①	S	-8°	29	
1											2:10.4	72					
82 LESCINSKAITE Gabriel LTU																	
0	0:18.0	↖ 1,3	0:03.0	↖ 1,4	0:02.7	↖ 1,4	0:02.6	↖ 1,3	0:02.9	↖ 0,9	0:33.0	72	①②③④⑤	P	-8°	13	
0	0:15.5	↖ 1,2	0:02.7	↖ 0,8	0:03.4	↖ 0,9	0:02.9	↖ 0,8	0:02.7	↖ 0,6	0:30.9	73	①②③④⑤	S	-8°	17	
0	0:17.1	↖ 1,0	0:04.0	↖ 0,7	0:02.8	↖ 0,8	0:02.4	↖ 0,7	0:02.8	↖ 0,5	0:35.0	65	①②③④⑤	P	-8°	13	
1	<u>0:22.3</u>	↖ 1,8	0:03.5	↖ 2,2	0:03.3	↖ 2,1	0:04.2	↖ 2,0	0:03.7	↖ 2,1	0:40.4	106	●②③④⑤	S	-8°	18	
1											2:19.3	88					
83 KADEVA Daniela BUL																	
1	0:14.7	↖ 1,1	0:02.4	↖ 1,3	<u>0:02.3</u>	↖ 1,6	0:02.7	↖ 1,9	0:02.5	↖ 2,0	0:28.7	21	①②●④⑤	P	-8°	12	
3	0:14.1	↖ 0,7	0:03.0	↖ 0,9	<u>0:02.4</u>	↖ 0,9	<u>0:03.1</u>	↖ 1,1	<u>0:06.1</u>	↖ 0,8	0:33.0	88	①②●●●	S	-8°	27	
1	0:16.1	↖ 0,6	0:02.4	↓ 0,4	<u>0:02.3</u>	↓ 0,4	0:04.0	↓ 0,5	0:03.5	↖ 0,8	0:33.3	52	①②●④⑤	P	-8°	14	
1	0:13.5	↖ 0,6	0:02.1	↖ 0,5	0:02.3	↓ 0,6	0:01.9	↓ 0,7	<u>0:02.5</u>	↖ 0,6	0:25.8	22	①②③④●	S	-8°	30	
6											2:00.8	47					
84 CHU Yuanmeng CHN																	
1	0:14.0	↖ 0,8	0:02.4	↖ 0,7	0:02.4	↖ 0,7	0:02.4	↖ 0,8	<u>0:02.5</u>	↖ 0,6	0:29.6	30	①②③④●	P	-8°	14	
2	0:10.5	↖ 0,7	<u>0:02.5</u>	↖ 0,5	0:03.6	↖ 0,6	0:03.1	↖ 0,6	<u>0:03.1</u>	↖ 0,6	0:25.8	22	①●③④●	S	-8°	30	
0	0:15.1	↖ 1,1	0:02.7	↖ 1,0	0:03.9	↖ 0,8	0:02.8	↖ 1,3	0:02.8	↖ 1,3	0:32.3	45	①②③④⑤	P	-8°	15	
0	0:11.3	↖ 0,6	0:02.5	↓ 0,7	0:02.6	↓ 0,6	0:02.6	↖ 0,6	0:02.8	↖ 0,4	0:24.5	12	①②③④⑤	S	-8°	28	
3											1:52.2	17					
85 LEHTLA Kadri EST																	
0	0:14.3	↖ 0,4	0:02.6	↖ 0,5	0:02.4	↖ 0,5	0:02.0	↖ 0,6	0:02.2	↖ 0,9	0:29.3	27	⑤④③②①	P	-8°	13	
0	0:15.2	↖ 0,7	0:02.5	↖ 0,6	0:02.4	↖ 0,5	0:02.4	↖ 0,5	0:02.7	↖ 0,6	0:29.0	55	⑤④③②①	S	-8°	17	
0	0:19.2	↖ 0,5	0:02.6	↖ 0,6	0:02.4	↖ 0,8	0:02.3	↖ 0,9	0:02.5	↖ 0,8	0:32.8	50	⑤④③②①	P	-8°	12	
0	0:17.2	↖ 1,9	0:02.8	↖ 2,1	0:02.7	↖ 1,5	0:02.6	↖ 1,3	0:02.7	↖ 1,6	0:32.1	77	⑤④③②①	S	-8°	17	
0											2:03.2	54					
86 LIGHTFOOT Amanda GBR																	
1	0:15.8	↖ 0,9	<u>0:03.0</u>	↖ 0,9	0:03.1	↖ 0,6	0:03.6	↖ 0,2	0:03.4	↖ 0,4	0:33.9	79	①●③④⑤	P	-8°	15	
1											DNF						
87 PASSLER Rebecca ITA																	
1	0:14.8	↖ 0,4	<u>0:02.0</u>	↖ 0,5	0:02.2	↖ 0,5	0:02.2	↖ 0,5	0:02.3	↖ 0,5	0:27.1	11	⑤④③●①	P	-8°	9	
0	0:10.2	↖ 0,7	0:01.9	↖ 0,4	0:02.3	↖ 0,6	0:01.9	↖ 0,6	0:01.9	↖ 0,5	0:21.4	4	⑤④③②①	S	-8°	18	
0	0:14.2	↖ 1,4	0:02.1	↖ 1,1	0:02.4	↖ 0,8	0:02.3	↖ 1,1	0:02.1	↖ 1,2	0:26.7	3	⑤④③②①	P	-8°	10	
2	0:09.8	↖ 0,8	0:02.1	↖ 0,8	0:01.9	↖ 0,9	<u>0:01.8</u>	↖ 1,0	<u>0:02.2</u>	↖ 0,8	0:20.8	2	●●③②①	S	-8°	27	
3											1:36.0	3					



Licensed to: Kurvinen Targets

IBU WORLD CUP BIATHLON WOMEN 15KM INDIVIDUAL

ÖSTERSUND, SWEDEN 27.11.2021 11:45

P	1S	1W	2S	2W	3S	3W	4S	4W	5S	5W	ShTm	Rnk	Sht.img.	P/S	°C	La	
88 KINNUNEN Nastassia FIN																	
2	0:18.0	← 1,2	0:03.7	← 0,9	<u>0:03.9</u>	↖ 0,8	0:04.3	← 0,6	<u>0:03.8</u>	← 0,4	0:38.4	103	● (4) ● (2) (1)	P	-8°	15	
0	0:15.9	↖ 1,2	0:03.6	↖ 1,1	0:03.8	↖ 1,0	0:03.6	↖ 0,8	0:03.4	↖ 0,8	0:34.4	98	(5) (4) (3) (2) (1)	S	-8°	30	
3	<u>0:18.6</u>	↖ 1,0	0:02.7	↖ 1,2	<u>0:02.8</u>	↖ 1,0	<u>0:02.9</u>	← 1,0	0:02.5	← 1,2	0:33.6	56	(5) ● ● (2) ●	P	-8°	14	
0	0:13.8	↖ 0,8	0:02.8	↖ 0,9	0:02.4	↖ 0,8	0:02.8	↖ 0,8	0:02.6	↖ 0,8	0:28.2	44	(5) (4) (3) (2) (1)	S	-8°	30	
5											2:14.6	81					
89 IVANOVA Aliona MDA																	
2	0:17.6	↖ 0,8	<u>0:02.7</u>	← 0,6	0:03.7	← 0,4	<u>0:02.8</u>	← 0,5	0:04.9	← 0,5	0:36.8	98	(5) ● (3) ● (1)	P	-8°	14	
1	0:13.8	← 0,7	0:03.0	↖ 0,5	0:02.7	← 0,6	<u>0:02.4</u>	← 0,6	0:02.8	↖ 0,5	0:28.1	45	(5) ● (3) (2) (1)	S	-8°	19	
1	0:20.0	← 0,8	0:04.0	← 0,8	0:03.6	← 1,0	<u>0:03.7</u>	← 1,1	0:03.5	← 0,9	0:38.0	88	(5) ● (3) (2) (1)	P	-8°	15	
1	<u>0:14.2</u>	← 2,2	0:03.7	← 2,2	0:12.7	← 1,3	0:02.9	← 1,6	0:02.5	← 1,4	0:39.6	105	(5) (4) (3) (2) ●	S	-8°	20	
5											2:22.5	92					
90 HORVATOVA Henrieta SVK																	
1	0:17.7	↖ 0,9	0:02.1	↖ 0,7	<u>0:02.1</u>	↖ 0,9	0:02.6	← 1,0	0:02.7	← 1,0	0:30.8	52	● (2) (1) (4) (5)	P	-8°	8	
1	0:17.1	↖ 0,4	<u>0:02.4</u>	← 0,3	0:02.4	← 0,4	0:02.7	← 0,4	0:02.4	← 0,3	0:30.6	69	(3) ● (1) (4) (5)	S	-8°	19	
0	0:17.7	← 0,7	0:02.4	↖ 0,7	0:02.5	↖ 0,9	0:02.4	↖ 1,2	0:02.5	↖ 1,3	0:31.4	36	(3) (2) (1) (4) (5)	P	-8°	6	
0	0:15.4	← 1,7	0:02.3	← 1,9	0:02.2	← 1,7	0:02.1	← 1,3	0:02.2	↖ 1,5	0:28.7	53	(3) (2) (1) (4) (5)	S	-8°	19	
2											2:01.5	51					
91 KIM Seonsu KOR																	
3	<u>0:21.0</u>	← 1,1	<u>0:08.6</u>	← 1,0	0:04.8	← 1,1	<u>0:06.2</u>	↖ 1,0	0:03.8	↖ 0,6	0:49.6	113	(5) ● (3) ● ●	P	-8°	13	
0	0:17.7	← 0,5	0:02.8	↖ 0,6	0:02.6	↖ 0,6	0:02.5	↖ 0,7	0:02.4	↖ 0,6	0:31.2	77	(5) (4) (3) (2) (1)	S	-8°	22	
1	0:21.3	← 1,2	0:03.4	← 1,5	<u>0:03.2</u>	← 1,2	0:03.5	← 1,2	0:03.1	← 1,5	0:38.6	91	(5) (4) ● (2) (1)	P	-8°	12	
1	0:15.8	↖ 0,6	0:04.1	← 0,6	<u>0:03.0</u>	↖ 0,6	0:02.7	↖ 0,9	0:02.6	← 0,9	0:31.6	71	(5) (4) ● (2) (1)	S	-8°	24	
5											2:31.0	102					
92 BRORSSON Mona SWE																	
0	0:14.4	↖ 1,0	0:04.4	← 1,0	0:02.7	← 0,9	0:02.6	← 0,9	0:02.5	↖ 1,1	0:29.5	29	(5) (4) (3) (2) (1)	P	-8°	3	
1	0:13.1	↖ 0,6	0:03.6	↖ 0,6	0:03.4	↖ 0,6	<u>0:02.6</u>	← 0,7	0:03.5	↖ 0,5	0:28.4	49	(5) ● (3) (2) (1)	S	-8°	22	
0	0:13.0	↖ 1,2	0:02.7	↖ 1,5	0:02.7	↖ 1,5	0:02.4	← 1,3	0:02.3	↖ 0,8	0:25.8	2	(5) (4) (3) (2) (1)	P	-8°	3	
1	0:13.5	↖ 0,8	0:03.1	← 1,0	<u>0:04.2</u>	← 1,1	0:04.5	← 1,1	0:03.4	← 1,1	0:31.7	72	(5) (4) ● (2) (1)	S	-8°	21	
2											1:55.4	33					
93 HACHISUKA Asuka JPN																	
1	0:17.6	↖ 0,4	0:03.4	↖ 0,2	<u>0:03.3</u>	← 0,1	0:03.5	↖ 0,1	0:03.5	↖ 0,1	0:36.2	91	(1) (2) ● (4) (5)	P	-8°	6	
1	0:17.1	↖ 0,6	0:03.1	← 0,5	0:03.0	↖ 0,2	0:02.8	↖ 0,6	<u>0:02.7</u>	← 0,4	0:32.6	87	(1) (2) (3) (4) ●	S	-8°	17	
2	0:20.1	↖ 0,6	<u>0:03.7</u>	↖ 0,7	<u>0:04.7</u>	↖ 0,6	0:08.8	← 0,3	0:03.6	↖ 0,4	0:44.7	110	(1) ● ● (4) (5)	P	-8°	8	
2	0:19.4	↖ 0,4	<u>0:02.4</u>	↖ 0,4	0:03.3	↖ 0,5	0:02.3	↖ 0,6	<u>0:03.3</u>	← 0,6	0:34.5	89	(1) ● (3) (4) ●	S	-8°	22	
6											2:28.0	99					



Licensed to: Kurvinen Targets

IBU WORLD CUP BIATHLON WOMEN 15KM INDIVIDUAL

ÖSTERSUND, SWEDEN 27.11.2021 11:45

P	1S	1W	2S	2W	3S	3W	4S	4W	5S	5W	ShTm	Rnk	Sht.img.	P/S	°C	La	
94 KLEMENCIC Ziva SLO																	
0	0:17.2	↗ 0,7	0:04.1	↗ 0,4	0:04.4	↗ 0,4	0:03.9	↖ 0,3	0:03.7	↗ 0,2	0:38.8	106	⑤④③②①	P	-8°	9	
1	0:13.6	↗ 0,7	0:04.3	↗ 0,8	0:04.7	↗ 0,9	0:04.4	↗ 1,0	0:03.0	↗ 0,6	0:33.9	93	●④③②①	S	-8°	24	
2	0:16.5	↗ 1,0	0:05.1	↖ 1,0	0:05.0	↖ 0,6	0:05.5	↗ 1,0	0:04.5	↖ 0,7	0:40.0	99	⑤④●●①	P	-8°	9	
0	0:13.5	↖ 0,9	0:07.0	↖ 1,0	0:03.7	↖ 0,9	0:04.1	↖ 0,8	0:03.1	↖ 0,8	0:34.7	90	⑤④③②①	S	-8°	22	
3											2:27.4	98					
95 KONDRATYEVA Anastass KAZ																	
1	0:24.6	↖ 1,3	0:05.2	↗ 1,1	0:03.8	↗ 1,1	0:02.7	↗ 0,8	0:03.1	↗ 0,9	0:43.6	110	⑤④③●①	P	-8°	14	
0	0:18.5	↖ 0,9	0:05.9	↖ 1,0	0:04.2	↖ 0,7	0:03.2	↖ 0,3	0:04.6	↖ 0,5	0:39.4	108	⑤④③②①	S	-8°	20	
0	0:24.2	↑ 0,9	0:05.5	↑ 0,8	0:05.8	↑ 0,4	0:04.8	↖ 1,1	0:03.5	↖ 1,6	0:48.9	111	⑤④③②①	P	-8°	13	
0	0:14.8	↖ 1,1	0:05.9	↖ 0,8	0:05.7	↗ 0,5	0:06.2	↖ 0,2	0:06.6	↗ 0,4	0:42.0	108	⑤④③②①	S	-8°	21	
1											2:53.9	112					
96 IRWIN Deedra USA																	
0	0:19.4	↗ 1,3	0:03.7	↗ 1,6	0:03.1	↗ 1,4	0:02.8	↗ 1,1	0:04.0	↖ 0,8	0:36.3	92	⑤④③②①	P	-8°	12	
1	0:14.0	↓ 0,6	0:02.9	↓ 0,6	0:02.6	↓ 0,6	0:03.0	↓ 0,5	0:02.8	↗ 0,6	0:28.1	46	●④③②①	S	-8°	27	
1	0:18.2	↗ 1,5	0:04.1	↗ 1,2	0:04.1	↗ 1,1	0:03.4	↗ 1,2	0:04.2	↗ 1,1	0:37.3	85	⑤④③●①	P	-8°	12	
3	0:14.9	↗ 0,8	0:02.4	↖ 0,8	0:02.1	↖ 0,8	0:02.5	↖ 0,7	0:02.3	↖ 0,8	0:27.9	41	●●●②①	S	-8°	29	
5											2:09.6	68					
97 KRUCHINKINA Irina BLR																	
1	0:16.3	↗ 0,7	0:02.8	↗ 0,5	0:03.5	↖ 0,5	0:02.5	↗ 0,4	0:02.5	↗ 0,5	0:31.1	57	⑤④③●①	P	-8°	5	
2	0:10.4	↓ 0,6	0:03.7	↓ 0,7	0:06.1	↗ 0,7	0:04.3	↓ 0,6	0:02.9	↓ 0,8	0:31.2	75	⑤④●●①	S	-8°	28	
0	0:19.9	↗ 0,4	0:02.5	↗ 0,5	0:02.6	↗ 0,5	0:02.8	↗ 0,6	0:02.9	↗ 0,5	0:34.3	61	⑤④③②①	P	-8°	5	
2	0:09.5	↖ 0,7	0:02.8	↗ 0,8	0:02.5	↗ 0,9	0:02.4	↖ 0,8	0:08.3	↖ 0,8	0:28.3	49	⑤●③②●	S	-8°	25	
5											2:04.9	58					
98 JANKA Erika FIN																	
0	0:14.5	↗ 1,2	0:03.5	↗ 1,5	0:03.4	↗ 1,5	0:03.2	↗ 1,3	0:03.0	↗ 1,1	0:29.6	31	①②③④⑤	P	-8°	15	
1	0:12.2	↖ 0,4	0:02.3	↖ 0,4	0:02.7	↖ 0,5	0:02.7	↖ 0,8	0:02.8	↖ 0,5	0:26.1	27	●⑤④③①	S	-8°	16	
1	0:16.5	↖ 0,6	0:02.8	↖ 0,6	0:03.4	↖ 1,0	0:03.7	↖ 0,8	0:03.7	↖ 0,7	0:33.5	54	①②③●⑤	P	-8°	15	
2	0:12.1	↖ 1,4	0:02.4	↖ 1,3	0:02.7	↖ 1,3	0:02.0	↖ 1,6	0:02.8	↖ 1,6	0:26.0	25	●●⑤②①	S	-8°	16	
4											1:55.2	31					
99 OJA Regina EST																	
2	0:09.0	↗ 1,1	0:02.9	↗ 1,1	0:02.8	↖ 1,3	0:02.8	↖ 0,9	0:02.9	↖ 0,7	0:23.7	3	⑤●③②●	P	-8°	14	
0	0:13.4	↓ 0,3	0:02.3	↓ 0,4	0:02.2	↓ 0,4	0:02.2	↓ 0,2	0:02.1	↓ 0,2	0:26.4	30	⑤④③②①	S	-8°	22	
0	0:17.4	↖ 0,7	0:02.9	↖ 1,0	0:02.6	↖ 1,3	0:02.8	↖ 1,4	0:02.7	↑ 0,9	0:31.4	35	⑤④③②①	P	-8°	14	
0	0:14.0	↗ 0,6	0:02.7	↖ 0,6	0:02.7	↗ 0,4	0:02.5	↗ 0,4	0:03.3	↗ 0,5	0:27.9	40	⑤④③②①	S	-8°	23	
2											1:49.4	10					



Licensed to: Kurvinen Targets

IBU WORLD CUP BIATHLON WOMEN 15KM INDIVIDUAL

ÖSTERSUND, SWEDEN 27.11.2021 11:45

P	1S	1W	2S	2W	3S	3W	4S	4W	5S	5W	ShTm	Rnk	Sht.img.	P/S	°C	La
---	----	----	----	----	----	----	----	----	----	----	------	-----	----------	-----	----	----

100 RIEDER Christina

AUT

2	0:15.1	← 0,3	<u>0:03.5</u>	↖ 0,6	0:03.5	↖ 1,3	0:05.7	↖ 1,6	<u>0:04.0</u>	↖ 1,3	0:36.4	95	● (4) (3) ● (1)	P	-8°	6	
0	0:10.9	← 0,1	0:03.7	↓ 0,2	0:02.8	↖ 0,4	0:03.1	↓ 0,4	0:03.0	↓ 0,2	0:25.0	15	(1) (2) (3) (4) (5)	S	-8°	29	
1	<u>0:21.4</u>	← 0,2	0:05.6	← 0,8	0:03.2	← 0,7	0:03.1	← 0,6	0:04.3	← 0,6	0:41.0	102	(5) (4) (3) (2) ●	P	-8°	7	
1	<u>0:16.6</u>	← 1,6	0:04.2	← 1,6	0:03.7	← 1,6	0:03.5	← 2,2	0:02.8	← 2,1	0:34.3	88	● (2) (3) (4) (5)	S	-8°	19	
4											2:16.7	86					

101 SABULE Annija

LAT

2	0:14.9	↖ 0,8	<u>0:02.8</u>	↖ 0,7	<u>0:02.8</u>	↖ 0,8	0:03.2	↖ 1,1	0:03.1	↖ 0,9	0:31.8	63	(5) (4) ● ● (1)	P	-8°	14	
1	0:18.1	← 0,6	0:02.3	← 0,6	<u>0:02.3</u>	← 0,6	0:02.5	← 0,4	0:02.3	↖ 0,4	0:30.8	72	(5) (4) ● (2) (1)	S	-8°	20	
0	0:14.2	← 0,5	0:03.3	← 0,5	0:03.1	← 0,7	0:02.8	↖ 1,1	0:03.5	← 1,1	0:31.7	38	(5) (4) (3) (2) (1)	P	-8°	15	
1	0:13.5	↖ 0,8	0:02.5	↖ 0,9	0:02.3	↖ 1,2	<u>0:02.1</u>	← 1,6	0:02.2	← 1,6	0:25.5	20	(5) ● (3) (2) (1)	S	-8°	20	
4											1:59.8	43					

102 ZHANG Yan

CHN

0	0:14.6	↖ 0,7	0:03.0	↖ 0,8	0:02.4	↖ 0,7	0:03.3	↖ 0,9	0:02.7	↖ 1,1	0:30.0	42	(1) (2) (3) (4) (5)	P	-8°	13	
0	0:13.4	↖ 0,4	0:02.8	↖ 0,4	0:03.6	← 0,4	0:03.1	↖ 0,4	0:03.1	← 0,4	0:29.2	59	(1) (2) (3) (4) (5)	S	-8°	20	
0	0:17.9	← 0,8	0:02.9	← 0,7	0:03.2	↖ 1,1	0:02.8	↖ 1,1	0:03.3	↖ 0,7	0:34.0	59	(1) (2) (3) (4) (5)	P	-8°	10	
0	0:14.3	← 1,6	0:02.8	← 1,8	0:02.6	← 1,6	0:02.8	← 2,2	0:02.8	← 2,1	0:28.1	43	(1) (2) (3) (4) (5)	S	-8°	20	
0											2:01.3	50					

103 VINKLARKOVA Tereza

CZE

1	0:16.2	↖ 0,8	0:03.2	↖ 0,7	0:02.9	↖ 0,8	0:03.1	↖ 1,2	<u>0:03.4</u>	↖ 0,8	0:32.3	67	(1) (2) (3) (4) ●	P	-8°	11	
1	<u>0:16.9</u>	↖ 0,8	0:03.4	↖ 0,6	0:03.0	↖ 0,6	0:02.1	↖ 0,6	0:02.5	↖ 0,6	0:30.7	70	● (2) (3) (4) (5)	S	-8°	23	
0	0:17.7	↑ 0,9	0:03.2	↑ 1,1	0:03.2	↑ 0,9	0:03.4	↑ 0,6	0:03.4	↖ 0,8	0:33.7	58	(1) (2) (3) (4) (5)	P	-8°	12	
1	<u>0:15.4</u>	↖ 0,6	0:03.3	↖ 0,6	0:03.0	← 0,6	0:02.7	↖ 0,4	0:02.9	↖ 0,4	0:29.5	57	● (2) (3) (4) (5)	S	-8°	21	
3											2:06.2	60					

105 FRUEHWIRT Juliane

GER

0	0:17.0	← 0,3	0:04.4	→ 0,2	0:05.0	↑ 0,1	0:05.7	↖ 0,7	0:05.1	↖ 0,9	0:40.9	108	(1) (2) (3) (4) (5)	P	-8°	2	
1	0:18.2	↖ 0,2	0:06.0	↖ 0,4	0:04.0	↖ 0,7	<u>0:09.2</u>	↖ 0,9	0:03.2	↖ 0,9	0:45.3	111	(5) ● (3) (2) (1)	S	-8°	24	
0	0:18.2	← 1,5	0:04.5	↖ 1,1	0:03.8	↖ 1,0	0:03.8	↖ 1,1	0:03.9	↖ 0,8	0:38.0	89	(1) (2) (3) (4) (5)	P	-8°	2	
0	0:13.0	↖ 0,3	0:02.4	← 0,3	0:04.3	↖ 0,2	0:02.9	↖ 0,5	0:02.5	↖ 0,5	0:28.3	48	(5) (4) (3) (2) (1)	S	-8°	29	
1											2:32.5	103					

106 COMOLA Samuela

ITA

0	0:17.0	→ 0,2	0:05.0	↑ 0,1	0:03.0	↖ 0,2	0:02.9	↓ 0,7	0:03.1	↖ 0,8	0:34.5	84	(1) (2) (3) (4) (5)	P	-8°	10	
1	0:13.5	↖ 0,5	0:03.6	↖ 0,5	0:03.1	↖ 0,5	0:04.9	↖ 0,4	<u>0:02.9</u>	↖ 0,4	0:31.9	81	(1) (2) (3) (4) ●	S	-8°	23	
0	0:15.4	← 0,4	0:04.2	↖ 1,2	0:03.8	← 1,2	0:04.0	← 1,2	0:03.6	← 1,0	0:31.0	30	(1) (2) (3) (4) (5)	P	-8°	10	
1	0:15.3	↖ 0,4	0:03.1	↖ 0,4	0:04.5	↖ 0,5	<u>0:04.4</u>	↖ 0,4	0:03.7	← 0,4	0:33.8	86	(1) (2) (3) ● (5)	S	-8°	25	
2											2:11.2	76					





Licensed to: Kurvinen Targets

IBU WORLD CUP BIATHLON WOMEN 15KM INDIVIDUAL

ÖSTERSUND, SWEDEN 27.11.2021 11:45

P	1S	1W	2S	2W	3S	3W	4S	4W	5S	5W	ShTm	Rnk	Sht.img.	P/S	°C	La
---	----	----	----	----	----	----	----	----	----	----	------	-----	----------	-----	----	----

107 KALKENBERG Emilie Aa

NOR

0	0:17.3	↓ 0,2	0:02.0	↓ 0,7	0:02.2	↖ 0,8	0:02.2	↖ 0,9	0:02.3	↖ 0,9	0:29.6	32	⑤④③②①	P	-8°	1
0	0:15.7	↖ 0,8	0:02.2	↖ 0,8	0:01.9	↖ 0,8	0:01.8	↖ 0,9	0:02.1	↖ 0,9	0:27.3	39	⑤④③②①	S	-8°	18
0	0:17.1	↖ 0,9	0:02.2	↖ 0,7	0:02.1	↖ 0,5	0:02.1	↖ 0,4	0:02.2	↖ 0,4	0:28.8	14	⑤④③②①	P	-8°	1
1	0:16.4	↖ 1,4	0:01.8	↖ 1,3	<u>0:02.7</u>	↖ 1,3	0:02.9	↖ 1,6	0:02.3	↖ 1,6	0:29.2	55	⑤④●②①	S	-8°	18
1											1:54.9	29				

108 TANG Jialin

CHN

0	0:14.8	↖ 0,9	0:03.3	↖ 0,7	0:02.6	↖ 0,7	0:03.8	↖ 1,2	0:02.8	↖ 1,3	0:31.6	61	⑤④③②①	P	-8°	13
0	0:14.6	↓ 0,4	0:06.0	↖ 0,5	0:04.7	↖ 0,5	0:04.2	↖ 0,5	0:04.5	↖ 0,4	0:36.6	104	⑤④①②③	S	-8°	22
1	<u>0:09.0</u>	↖ 1,4	0:04.8	↖ 1,8	0:02.6	↖ 1,3	0:03.0	↖ 1,0	0:03.7	↖ 0,2	0:27.0	4	⑤④③②●	P	-8°	12
1	0:18.8	↖ 1,1	0:05.8	↖ 0,6	0:05.7	↖ 0,5	<u>0:04.4</u>	↖ 0,2	0:05.0	↓ 0,4	0:42.4	109	⑤●①②③	S	-8°	23
2											2:17.6	87				

109 BEAUDRY Sarah

CAN

0	0:21.2	↖ 0,7	0:02.0	↖ 0,5	0:01.9	↖ 0,5	0:02.0	↖ 0,4	0:02.5	↖ 0,5	0:34.4	83	⑤④③②①	P	-8°	14
0	0:13.3	↖ 0,6	0:01.8	↖ 0,8	0:02.0	↖ 0,9	0:01.9	↖ 0,9	0:02.4	↖ 1,0	0:25.2	17	⑤④③②①	S	-8°	16
0	0:14.7	↖ 1,4	0:02.0	↖ 1,6	0:02.0	↖ 1,8	0:02.0	↖ 1,9	0:02.3	↖ 2,0	0:27.0	6	⑤④③②①	P	-8°	14
1	0:12.2	↖ 1,2	0:02.1	↖ 1,0	0:02.2	↖ 1,1	<u>0:02.3</u>	↖ 1,1	0:02.8	↖ 0,8	0:25.4	17	⑤●③②①	S	-8°	16
1											1:52.0	15				

110 REZTSOVA Kristina

RUS

0	0:18.7	↖ 0,4	0:02.6	↖ 0,4	0:02.5	↓ 0,4	0:02.7	↖ 0,2	0:03.4	↖ 0,3	0:33.2	75	①②③④⑤	P	-8°	9
0	0:15.1	↖ 0,4	0:02.5	↖ 0,4	0:04.0	↖ 0,3	0:05.0	↖ 0,3	0:04.3	↖ 0,6	0:34.0	94	①②③④⑤	S	-8°	19
0	0:19.1	↖ 1,2	0:03.9	↖ 1,3	0:03.5	↖ 1,2	0:03.6	↖ 1,0	0:03.2	↖ 1,0	0:36.7	84	①②③④⑤	P	-8°	9
1	0:14.7	↖ 1,5	0:03.2	↖ 1,0	<u>0:03.1</u>	↖ 0,9	0:03.3	↖ 0,6	0:03.9	↖ 1,2	0:32.0	75	①②●④⑤	S	-8°	18
1											2:15.9	85				

111 BASERGA Amy

SUI

0	0:16.4	↖ 0,5	0:03.0	↖ 0,5	0:02.5	↖ 0,8	0:02.3	↖ 0,8	0:02.5	↖ 0,9	0:30.4	48	⑤④③②①	P	-8°	6
0	0:12.6	↓ 0,6	0:03.3	↓ 0,6	0:02.7	↖ 0,7	0:02.7	↖ 0,5	0:02.9	↖ 0,7	0:26.8	33	⑤④③②①	S	-8°	27
0	0:16.2	↖ 1,0	0:02.6	↖ 1,2	0:02.5	↖ 1,0	0:02.3	↖ 1,1	0:02.4	↖ 1,0	0:29.7	18	⑤④③②①	P	-8°	6
2	0:13.2	↖ 1,1	0:03.5	↖ 1,1	0:02.7	↖ 1,1	<u>0:03.0</u>	↖ 1,0	<u>0:03.6</u>	↖ 1,1	0:28.4	50	●●③②①	S	-8°	26
2											1:55.3	32				

112 NILSSON Stina

SWE

2	<u>0:17.2</u>	↖ 0,5	<u>0:03.1</u>	↖ 0,4	0:02.6	↖ 0,7	0:04.1	↖ 0,7	0:02.5	↖ 0,7	0:33.1	74	⑤④③●●	P	-8°	3
0	0:15.7	↖ 0,7	0:03.1	↖ 0,8	0:03.2	↖ 0,8	0:02.1	↖ 0,8	0:02.1	↖ 0,9	0:28.8	54	⑤④③②①	S	-8°	26
0	0:19.9	↖ 1,3	0:02.9	↖ 1,2	0:03.1	↖ 1,0	0:02.4	↖ 1,0	0:02.7	↖ 0,9	0:36.1	77	⑤④③②①	P	-8°	3
2	<u>0:17.5</u>	↖ 1,2	0:03.0	↖ 1,0	0:02.9	↖ 1,3	0:03.3	↖ 1,0	<u>0:03.0</u>	↖ 1,1	0:32.8	80	●④③②●	S	-8°	24
4											2:10.8	75				



Licensed to: Kurvinen Targets

IBU WORLD CUP BIATHLON WOMEN 15KM INDIVIDUAL

ÖSTERSUND, SWEDEN 27.11.2021 11:45

P	1S	1W	2S	2W	3S	3W	4S	4W	5S	5W	ShTm	Rnk	Sht.img.	P/S	°C	La	
113 CHIRKOVA Elena ROU																	
0	0:14.7	↖ 1,1	0:05.7	↖ 0,7	0:02.0	↖ 0,6	0:02.2	↖ 0,8	0:02.5	↖ 0,8	0:29.9	37	①②③④⑤	P	-8°	5	
2	0:12.9	↖ 1,2	0:01.9	↖ 1,2	<u>0:02.0</u>	↖ 1,1	0:02.7	↖ 0,9	<u>0:02.6</u>	↖ 0,8	0:25.1	16	①②●④●	S	-8°	28	
2	0:19.0	↖ 0,7	0:02.6	↖ 0,2	0:02.2	↖ 0,2	<u>0:02.1</u>	↖ 0,2	<u>0:02.5</u>	↖ 0,2	0:32.1	42	①②③●●	P	-8°	5	
1	0:13.7	↖ 0,5	0:02.9	↖ 0,3	0:01.9	↓ 0,2	0:01.5	↖ 0,1	<u>0:02.1</u>	↖ 0,1	0:25.6	21	①②③④●	S	-8°	29	
5											1:52.7	20					
114 PICZURA Magda POL																	
1	0:18.4	↖ 1,3	0:05.3	↖ 1,4	0:02.8	↖ 0,8	0:02.8	↖ 0,8	<u>0:03.2</u>	↖ 0,7	0:36.8	99	●④③②①	P	-8°	11	
1	0:14.3	↓ 1,0	0:02.7	↓ 1,1	<u>0:02.7</u>	↓ 0,9	0:02.5	↓ 0,8	0:02.7	↖ 0,6	0:27.7	44	⑤④●②①	S	-8°	27	
1	<u>0:17.1</u>	↖ 1,2	0:06.1	↖ 0,9	0:02.9	↖ 1,1	0:03.3	↖ 1,1	0:02.8	↖ 1,1	0:35.9	75	⑤④③②●	P	-8°	11	
0	0:16.0	↖ 0,6	0:03.3	↖ 1,1	0:03.1	↖ 1,1	0:02.8	↖ 0,9	0:03.1	↖ 0,7	0:32.0	74	⑤④③②①	S	-8°	28	
3											2:12.4	78					
115 ZDRAVKOVA Maria BUL																	
0	0:17.1	↖ 0,8	0:02.0	↖ 1,2	0:02.2	↖ 1,2	0:02.1	↖ 1,0	0:02.5	↖ 0,8	0:30.9	53	①②③④⑤	P	-8°	15	
1	<u>0:13.4</u>	↖ 0,7	0:02.1	↖ 0,7	0:01.8	↖ 0,7	0:02.1	↖ 0,6	0:01.8	↖ 0,4	0:24.4	13	●②③④⑤	S	-8°	29	
0	0:16.6	↖ 0,6	0:02.0	↖ 0,7	0:01.9	↖ 0,7	0:02.1	↖ 0,6	0:02.2	↖ 0,4	0:30.1	24	①②③④⑤	P	-8°	15	
1	0:15.3	↖ 0,4	0:02.1	↖ 0,4	0:02.1	↖ 0,4	0:02.0	↖ 0,4	<u>0:01.9</u>	↖ 0,4	0:27.1	34	①②③④●	S	-8°	30	
2											1:52.5	18					
116 MUN Jihee KOR																	
0	0:17.6	↖ 0,9	0:02.2	↖ 0,7	0:02.2	↖ 0,7	0:02.0	↖ 0,8	0:02.1	↖ 1,2	0:31.0	54	⑤④③②①	P	-8°	14	
1	<u>0:15.7</u>	↖ 1,1	0:03.0	↖ 1,0	0:03.6	↖ 0,7	0:02.8	↖ 0,8	0:03.3	↖ 0,8	0:31.8	79	⑤④③②●	S	-8°	20	
1	0:19.6	↖ 1,5	0:03.5	↖ 1,1	<u>0:02.4</u>	↖ 1,0	0:03.1	↖ 1,0	0:02.5	↖ 1,0	0:35.8	74	⑤④●②①	P	-8°	13	
2	<u>0:17.7</u>	↖ 0,7	0:05.0	↖ 0,4	0:04.0	↖ 0,5	0:02.7	↖ 0,6	<u>0:03.3</u>	↖ 0,6	0:35.8	94	●④③②●	S	-8°	21	
4											2:14.4	79					



Licensed to: Kurvinen Targets

IBU WORLD CUP BIATHLON WOMEN 15KM INDIVIDUAL
ÖSTERSUND, SWEDEN 27.11.2021 11:45

Total shots recorded: 2250, missed shots: 380 => 16,89 %

Prone shots recorded: 1130, missed shots: 162 => 14,34 %

Standing shots recorded: 1120, missed shots: 218 => 19,46 %

Target usage **series / shots**

