



Licensed to: Kurvinen Targets

IBU WORLD CUP BIATHLON WOMEN 10 KM PURSUIT

LE GRAND-BORNAND, FRANCE 21.12.2019 15:00

P	1S	1W	2S	2W	3S	3W	4S	4W	5S	5W	ShTm	Rnk	Sht.img.	P/S	°C	La	
1 ECKHOFF Tiril NOR																	
1	0:15.5	→ 0,5	0:04.3	→ 0,5	<u>0:02.6</u>	→ 0,5	0:02.5	→ 0,6	0:02.7	→ 0,5	0:28.0	34	①②●④⑤	P	2°	1	
0	0:19.6	↘ 0,6	0:04.4	↘ 0,6	0:02.1	↘ 0,5	0:02.4	↘ 0,5	0:02.2	↘ 0,5	0:34.7	51	①②③④⑤	P	2°	1	
1	0:13.1	→ 0,5	0:02.5	→ 0,5	0:02.0	→ 0,5	0:02.3	→ 0,5	<u>0:02.5</u>	→ 0,6	0:25.3	20	●④③②①	S	2°	1	
0	0:13.6	→ 0,7	0:04.9	→ 0,8	0:02.5	→ 0,7	0:02.3	→ 0,8	0:02.5	→ 0,7	0:28.0	38	⑤④③②①	S	2°	1	
2											1:56.0	39					
2 BRAISAZ Justine FRA																	
1	0:17.8	→ 0,5	0:02.8	→ 0,5	0:02.9	→ 0,5	<u>0:02.7</u>	→ 0,5	0:02.4	→ 0,5	0:32.0	49	⑤●③②①	P	2°	2	
0	0:17.5	↘ 0,5	0:03.8	↘ 0,5	0:02.7	↘ 0,5	0:02.9	↘ 0,5	0:02.5	↘ 0,5	0:32.8	43	⑤④③②①	P	2°	2	
2	<u>0:12.9</u>	→ 0,5	0:03.4	→ 0,4	<u>0:02.2</u>	→ 0,5	0:02.9	→ 0,4	0:03.0	→ 0,4	0:27.2	33	⑤④●②●	S	2°	2	
1	0:12.3	→ 0,5	<u>0:03.5</u>	→ 0,5	0:03.1	→ 0,5	0:01.8	→ 0,5	0:01.7	→ 0,6	0:25.1	23	⑤④③●①	S	2°	2	
4											1:57.1	40					
3 DAVIDOVA Marketa CZE																	
3	0:15.7	↘ 0,5	0:03.3	↘ 0,4	<u>0:03.3</u>	↘ 0,5	<u>0:03.3</u>	↘ 0,5	<u>0:03.6</u>	↘ 0,5	0:33.5	52	①②●●●	P	2°	4	
0	0:17.7	→ 0,7	0:03.5	↘ 0,6	0:03.4	→ 0,7	0:03.6	→ 0,8	0:03.5	→ 0,7	0:35.1	54	①②③④⑤	P	2°	18	
2	0:15.5	→ 0,6	0:04.5	→ 0,6	<u>0:03.8</u>	→ 0,6	<u>0:03.7</u>	→ 0,7	0:04.1	→ 0,8	0:34.8	55	①②●●⑤	S	2°	16	
1	0:14.4	→ 0,4	0:03.8	→ 0,5	0:03.9	→ 0,6	<u>0:03.6</u>	→ 0,5	0:03.7	↗ 0,7	0:32.4	53	①②③●⑤	S	2°	1	
6											2:15.8	55					
4 MIRONOVA Svetlana RUS																	
2	<u>0:11.8</u>	↘ 0,5	0:04.0	↘ 0,5	<u>0:02.5</u>	↘ 0,5	0:03.7	↘ 0,5	0:02.8	↘ 0,5	0:28.6	37	⑤④●②●	P	2°	3	
1	<u>0:15.0</u>	→ 0,6	0:03.0	→ 0,7	0:02.3	→ 0,7	0:02.1	→ 0,5	0:02.3	→ 0,5	0:28.2	21	⑤④③②●	P	2°	12	
1	0:12.0	→ 0,5	0:02.5	→ 0,7	0:01.9	→ 0,6	0:02.1	→ 0,6	<u>0:02.0</u>	→ 0,5	0:23.4	13	●④③②①	S	2°	10	
2	0:12.1	→ 0,7	0:02.1	→ 0,7	0:02.0	→ 0,7	<u>0:01.9</u>	→ 0,7	<u>0:02.2</u>	→ 0,7	0:23.2	12	●●③②①	S	2°	14	
6											1:43.4	16					
5 HERRMANN Denise GER																	
2	0:12.2	↘ 0,5	0:03.0	↘ 0,5	0:02.5	↘ 0,5	<u>0:02.7</u>	↘ 0,5	<u>0:03.1</u>	↘ 0,5	0:24.0	11	①②③●●	P	2°	5	
1	0:17.2	→ 0,6	0:03.1	→ 0,6	<u>0:02.8</u>	→ 0,4	0:03.1	→ 0,5	0:03.3	→ 0,5	0:33.7	45	①②●④⑤	P	2°	10	
0	0:11.9	→ 0,5	0:02.7	→ 0,7	0:02.3	→ 0,6	0:02.3	→ 0,6	0:02.5	→ 0,5	0:24.7	16	⑤④③②①	S	2°	9	
1	0:13.5	→ 0,6	0:02.6	→ 0,5	0:02.3	→ 0,5	0:02.2	→ 0,4	<u>0:02.3</u>	↗ 0,4	0:25.8	27	●④③②①	S	2°	5	
4											1:48.2	25					
6 TANDREVOLD Ingrid La NOR																	
1	<u>0:13.1</u>	↘ 0,5	0:03.1	↘ 0,5	0:02.7	↘ 0,5	0:02.9	↘ 0,5	0:02.9	↘ 0,5	0:28.7	38	●②③④⑤	P	2°	6	
0	0:14.5	→ 0,5	0:03.0	→ 0,6	0:02.9	→ 0,5	0:03.1	→ 0,5	0:02.8	→ 0,5	0:30.8	33	①②③④⑤	P	2°	6	
1	<u>0:12.6</u>	→ 0,4	0:02.5	→ 0,4	0:03.2	→ 0,5	0:02.5	→ 0,6	0:04.0	→ 0,5	0:27.5	36	●②③④⑤	S	2°	4	
0	0:11.9	→ 0,5	0:02.5	→ 0,5	0:02.6	→ 0,5	0:02.5	→ 0,5	0:04.7	→ 0,5	0:26.5	30	①②③④⑤	S	2°	3	
2											1:53.5	35					



Licensed to: Kurvinen Targets

IBU WORLD CUP BIATHLON WOMEN 10 KM PURSUIT

LE GRAND-BORNAND, FRANCE 21.12.2019 15:00

P	1S	1W	2S	2W	3S	3W	4S	4W	5S	5W	ShTm	Rnk	Sht.img.	P/S	°C	La	
7 KRYUKO Iryna BLR																	
0	0:16.9	↘ 0,4	0:02.8	↘ 0,4	0:02.7	→ 0,4	0:02.7	→ 0,4	0:02.6	→ 0,4	0:31.5	46	①②③④⑤	P	2°	10	
0	0:16.4	→ 0,5	0:02.6	→ 0,5	0:02.5	→ 0,6	0:02.4	→ 0,5	0:02.3	→ 0,6	0:30.6	32	①②③④⑤	P	2°	7	
1	0:13.6	→ 0,6	0:04.3	→ 0,6	0:03.6	→ 0,5	0:02.6	→ 0,5	0:02.7	→ 0,6	0:29.1	43	●④③②①	S	2°	8	
0	0:14.7	→ 0,5	0:03.2	→ 0,5	0:02.2	→ 0,5	0:02.0	→ 0,6	0:02.5	→ 0,7	0:27.2	35	⑤④③②①	S	2°	11	
1											1:58.4	41					
8 SIMON Julia FRA																	
0	0:11.9	↘ 0,5	0:02.3	↘ 0,5	0:02.2	↘ 0,5	0:02.1	↘ 0,4	0:02.1	↘ 0,4	0:24.0	10	⑤④③②①	P	2°	7	
0	0:13.9	↘ 0,5	0:02.3	→ 0,5	0:02.0	→ 0,5	0:02.2	→ 0,5	0:02.3	→ 0,5	0:25.8	10	⑤④③②①	P	2°	3	
2	0:09.0	→ 0,5	0:02.0	→ 0,5	0:01.5	→ 0,5	0:01.5	→ 0,4	0:01.9	→ 0,4	0:18.5	1	●●③②①	S	2°	3	
2	0:09.2	→ 0,5	0:02.2	→ 0,6	0:02.3	→ 0,6	0:02.3	→ 0,6	0:02.2	→ 0,4	0:19.0	1	⑤④③●●	S	2°	7	
4											1:27.3	1					
9 PIDHRUSHNA Olena UKR																	
0	0:16.2	→ 0,5	0:02.4	→ 0,5	0:02.9	→ 0,5	0:02.7	→ 0,5	0:02.8	→ 0,5	0:31.2	45	⑤④③②①	P	2°	11	
1	0:19.2	→ 0,5	0:02.6	→ 0,6	0:02.7	→ 0,5	0:02.7	→ 0,5	0:03.3	→ 0,5	0:34.2	49	⑤④③②●	P	2°	8	
0	0:12.1	→ 0,7	0:02.5	→ 0,7	0:03.1	→ 0,7	0:03.0	→ 0,7	0:03.9	→ 0,6	0:27.5	35	⑤④③②①	S	2°	12	
1	0:13.4	→ 0,5	0:03.8	→ 0,5	0:03.1	→ 0,6	0:02.7	→ 0,7	0:03.5	→ 0,7	0:28.9	42	⑤④③②●	S	2°	13	
2											2:01.8	46					
10 FIALKOVA Paulina SVK																	
0	0:13.9	↘ 0,5	0:02.7	↘ 0,4	0:02.2	↘ 0,4	0:02.4	↘ 0,4	0:02.5	→ 0,4	0:27.5	31	⑤④③②①	P	2°	8	
1	0:15.4	→ 0,5	0:02.4	→ 0,5	0:02.2	→ 0,5	0:02.6	→ 0,5	0:02.3	→ 0,5	0:28.8	22	⑤④●②①	P	2°	5	
0	0:13.1	→ 0,5	0:02.5	→ 0,6	0:02.6	→ 0,6	0:03.0	→ 0,5	0:02.5	→ 0,5	0:26.5	27	⑤④③②①	S	2°	6	
1	0:16.9	→ 0,4	0:01.9	↗ 0,3	0:01.9	→ 0,3	0:02.2	→ 0,3	0:02.7	→ 0,3	0:29.2	44	⑤●③②①	S	2°	8	
2											1:52.0	31					
11 HAECKI Lena SUI																	
0	0:10.0	↘ 0,5	0:02.6	↘ 0,5	0:02.1	↘ 0,5	0:01.9	↘ 0,4	0:02.1	↘ 0,4	0:22.4	4	①②③④⑤	P	2°	9	
1	0:13.4	↘ 0,5	0:02.2	→ 0,5	0:02.8	→ 0,5	0:02.3	→ 0,5	0:02.8	→ 0,5	0:26.5	15	①②●④⑤	P	2°	4	
1	0:10.6	↘ 0,5	0:02.9	↘ 0,5	0:02.0	→ 0,6	0:01.9	→ 0,7	0:02.0	→ 0,6	0:21.7	8	●②③④⑤	S	2°	5	
0	0:10.0	→ 0,5	0:02.0	→ 0,6	0:01.7	→ 0,6	0:01.6	→ 0,5	0:02.0	→ 0,6	0:19.6	2	①②③④⑤	S	2°	4	
2											1:30.2	4					
12 PREUSS Franziska GER																	
0	0:15.8	→ 0,5	0:02.2	→ 0,4	0:02.2	→ 0,3	0:01.8	→ 0,4	0:02.0	→ 0,4	0:27.7	33	⑤④③②①	P	2°	12	
1	0:14.7	→ 0,5	0:02.4	→ 0,6	0:02.0	→ 0,5	0:02.3	→ 0,5	0:02.1	→ 0,5	0:27.4	18	●④③②①	P	2°	9	
0	0:15.0	→ 0,7	0:02.6	→ 0,7	0:02.1	→ 0,6	0:02.5	→ 0,6	0:02.4	→ 0,5	0:27.4	34	①②③④⑤	S	2°	13	
0	0:13.5	→ 0,3	0:01.8	→ 0,3	0:02.2	→ 0,4	0:01.8	→ 0,4	0:02.5	↗ 0,3	0:24.5	21	①②③④⑤	S	2°	9	
1											1:47.0	23					



Licensed to: Kurvinen Targets

IBU WORLD CUP BIATHLON WOMEN 10 KM PURSUIT

LE GRAND-BORNAND, FRANCE 21.12.2019 15:00

P	1S	1W	2S	2W	3S	3W	4S	4W	5S	5W	ShTm	Rnk	Sht.img.	P/S	°C	La	
13 HAUSER Lisa Theresa AUT																	
3	0:11.2 → 0,4	<u>0:02.8</u> → 0,4	<u>0:02.5</u> → 0,5	<u>0:04.3</u> → 0,5	0:06.5 → 0,5						0:32.0	48	① ● ● ● ⑤	P	2°	14	
0	0:12.1 → 0,8	0:03.4 → 0,8	0:03.3 → 0,8	0:02.9 → 0,8	0:02.6 → 0,8						0:24.0	5	① ② ③ ④ ⑤	P	2°	14	
1	0:09.4 → 0,9	0:02.7 → 0,8	0:02.5 → 0,7	<u>0:02.3</u> → 0,6	0:02.9 → 0,7						0:22.3	10	① ② ③ ● ⑤	S	2°	7	
0	0:10.8 → 0,9	0:02.6 → 0,8	0:02.4 → 0,7	0:02.7 → 0,5	0:02.3 → 0,3						0:23.3	15	① ② ③ ④ ⑤	S	2°	6	
4											1:41.6	15					
15 VITTOZZI Lisa ITA																	
3	0:12.0 → 0,5	<u>0:01.9</u> → 0,3	<u>0:02.1</u> → 0,4	0:02.2 → 0,4	<u>0:02.3</u> → 0,4						0:24.1	12	① ● ● ④ ●	P	2°	13	
0	0:12.4 ↘ 0,5	0:02.0 ↘ 0,4	0:02.1 ↘ 0,4	0:02.0 ↘ 0,4	0:02.1 ↘ 0,4						0:23.7	2	① ② ③ ④ ⑤	P	2°	8	
0	0:10.2 → 0,2	0:01.9 → 0,3	0:01.7 → 0,4	0:01.6 → 0,3	0:01.9 ↘ 0,3						0:20.2	3	① ② ③ ④ ⑤	S	2°	24	
1	0:11.5 → 0,6	0:02.4 → 0,7	0:01.9 → 0,7	0:01.7 → 0,7	<u>0:02.0</u> → 0,7						0:22.4	7	① ② ③ ④ ●	S	2°	16	
4											1:30.4	5					
16 ZUK Kamila POL																	
2	0:15.5 → 0,5	<u>0:02.5</u> → 0,4	0:02.6 → 0,5	0:02.6 → 0,5	<u>0:02.6</u> → 0,5						0:29.2	39	● ④ ③ ● ①	P	2°	15	
2	0:18.4 ↘ 0,4	0:02.4 ↘ 0,4	0:02.6 ↘ 0,4	<u>0:02.4</u> → 0,4	<u>0:02.7</u> → 0,4						0:31.7	36	● ● ③ ② ①	P	2°	4	
2	0:10.8 → 0,6	0:03.0 → 0,4	<u>0:03.0</u> → 0,5	<u>0:03.1</u> → 0,6	0:03.7 ↗ 0,5						0:25.9	24	⑤ ● ● ② ①	S	2°	15	
1	0:13.5 → 0,7	0:02.4 → 0,7	<u>0:02.2</u> → 0,5	0:03.3 → 0,6	0:03.0 → 0,6						0:27.1	33	⑤ ④ ● ② ①	S	2°	18	
7											1:53.9	37					
17 GASPARIN Elisa SUI																	
3	<u>0:12.9</u> → 0,5	0:02.6 → 0,4	<u>0:02.3</u> → 0,5	0:03.1 → 0,5	<u>0:02.9</u> → 0,5						0:27.2	29	● ② ● ④ ●	P	2°	20	
0	0:13.3 → 0,8	0:02.3 → 0,8	0:02.6 → 0,8	0:02.2 → 0,8	0:02.6 → 0,8						0:26.8	16	① ② ③ ④ ⑤	P	2°	18	
1	0:09.3 → 0,5	0:04.0 ↘ 0,5	<u>0:02.1</u> → 0,5	0:03.4 → 0,4	0:02.0 → 0,3						0:23.5	14	① ② ● ④ ⑤	S	2°	11	
1	0:09.9 → 0,5	0:02.0 → 0,6	<u>0:02.6</u> → 0,7	0:02.2 → 0,7	0:02.1 → 0,7						0:21.4	6	① ② ● ④ ⑤	S	2°	10	
5											1:38.9	8					
18 YURLOVA-PERCHT Ekate RUS																	
0	0:14.5 → 0,5	0:02.7 → 0,4	0:02.5 → 0,5	0:02.1 → 0,5	0:02.3 → 0,5						0:27.7	32	① ② ③ ④ ⑤	P	2°	19	
0	0:16.7 → 0,6	0:02.5 → 0,6	0:02.3 → 0,7	0:02.1 → 0,8	0:02.4 → 0,9						0:29.2	28	① ② ③ ④ ⑤	P	2°	14	
0	0:14.7 → 0,7	0:02.8 → 0,7	0:02.5 → 0,6	0:02.5 → 0,6	0:02.3 → 0,5						0:27.0	32	① ② ③ ④ ⑤	S	2°	11	
2	0:13.2 → 0,6	<u>0:02.4</u> → 0,5	0:02.6 → 0,5	<u>0:02.6</u> → 0,5	0:02.4 → 0,7						0:27.3	36	① ● ③ ● ⑤	S	2°	12	
2											1:51.2	29					
19 KNOTTEN Karoline Off NOR																	
0	0:11.0 → 0,4	0:02.4 → 0,5	0:01.9 → 0,4	0:01.8 → 0,4	0:02.0 → 0,5						0:23.2	6	⑤ ④ ③ ② ①	P	2°	18	
1	0:15.5 → 0,6	0:02.2 → 0,7	0:01.9 → 0,8	0:01.7 → 0,7	<u>0:02.2</u> → 0,5						0:28.0	20	● ④ ③ ② ①	P	2°	13	
0	0:12.1 → 0,7	0:03.0 → 0,6	0:02.0 → 0,7	0:02.1 → 0,5	0:02.9 → 0,6						0:24.8	18	⑤ ④ ③ ② ①	S	2°	14	
1	0:12.3 → 0,3	0:02.4 → 0,3	0:02.3 → 0,3	0:01.9 → 0,4	<u>0:02.0</u> → 0,4						0:23.6	16	● ④ ③ ② ①	S	2°	10	
2											1:39.6	11					



Licensed to: Kurvinen Targets

IBU WORLD CUP BIATHLON WOMEN 10 KM PURSUIT

LE GRAND-BORNAND, FRANCE 21.12.2019 15:00

P	1S	1W	2S	2W	3S	3W	4S	4W	5S	5W	ShTm	Rnk	Sht.img.	P/S	°C	La
20 BRORSSON Mona SWE																
0	0:14.2	→ 0,4	0:02.7	→ 0,4	0:02.5	→ 0,5	0:02.5	→ 0,4	0:02.7	→ 0,5	0:27.3	30	①②③④⑤	P	2°	16
0	0:11.6	→ 0,6	0:02.2	→ 0,6	0:02.5	→ 0,6	0:02.8	→ 0,7	0:02.4	→ 0,9	0:23.8	4	①②③④⑤	P	2°	15
1	0:10.0	→ 0,7	0:03.3	→ 0,7	0:03.5	→ 0,6	0:02.7	→ 0,6	0:03.2	→ 0,5	0:24.7	15	●④③②①	S	2°	15
2	0:11.0	↘ 0,1	0:02.8	↓ 0,1	0:02.1	↓ 0,1	0:02.2	↓ 0,1	0:02.7	↓ 0,1	0:23.3	14	●④③②●	S	2°	23
3											1:39.1	9				
21 CHARVATOVA Lucie CZE																
2	0:11.9	↓ 0,7	0:02.4	↘ 0,6	0:02.5	↓ 0,7	0:02.5	↓ 0,7	0:03.3	↓ 0,4	0:27.1	26	①②●●⑤	P	2°	21
2	0:12.0	→ 0,4	0:03.1	↘ 0,5	0:04.5	↘ 0,4	0:02.6	↘ 0,4	0:02.6	→ 0,4	0:29.0	26	●●③④⑤	P	2°	5
3	0:12.8	→ 0,5	0:03.0	→ 0,6	0:02.8	→ 0,4	0:03.0	→ 0,5	0:07.5	→ 0,5	0:32.5	51	●④●②●	S	2°	14
2	0:10.9	→ 0,3	0:02.6	→ 0,1	0:03.0	→ 0,1	0:02.5	→ 0,1	0:02.6	↗ 0,2	0:25.3	25	●④③●①	S	2°	23
9											1:53.9	36				
22 WIERER Dorothea ITA																
0	0:11.4	→ 0,4	0:02.2	→ 0,4	0:02.0	→ 0,5	0:01.8	→ 0,4	0:01.8	→ 0,5	0:22.8	5	⑤④③②①	P	2°	17
0	0:12.4	→ 0,7	0:02.1	→ 0,6	0:01.8	→ 0,6	0:01.8	→ 0,7	0:01.9	→ 0,8	0:23.8	3	⑤④③②①	P	2°	11
1	0:10.6	↘ 0,5	0:01.9	↘ 0,5	0:01.8	→ 0,6	0:01.7	→ 0,6	0:01.8	→ 0,7	0:20.7	4	⑤●③②①	S	2°	7
0	0:10.0	→ 0,6	0:01.7	→ 0,6	0:02.3	→ 0,5	0:02.0	→ 0,6	0:01.8	→ 0,4	0:20.6	4	⑤④③②①	S	2°	6
1											1:27.9	3				
23 HETTICH Janina GER																
0	0:11.5	↓ 0,7	0:03.1	↓ 0,5	0:02.7	↓ 0,5	0:02.7	↘ 0,6	0:02.8	↓ 0,6	0:26.6	20	⑤④③②①	P	2°	24
1	0:13.1	→ 0,8	0:02.8	→ 0,9	0:02.9	→ 0,7	0:02.8	↘ 0,6	0:03.1	→ 0,7	0:27.9	19	⑤●③②①	P	2°	17
0	0:12.8	→ 0,3	0:03.9	→ 0,3	0:03.4	→ 0,2	0:03.6	→ 0,3	0:02.7	→ 0,1	0:29.3	44	⑤④③②①	S	2°	23
2	0:12.4	→ 0,6	0:03.2	→ 0,6	0:02.7	→ 0,5	0:03.9	→ 0,5	0:03.6	→ 0,5	0:28.5	41	⑤④●②●	S	2°	20
3											1:52.3	33				
24 BRUN-LIE Thekla NOR																
2	0:15.3	↓ 0,4	0:02.0	↘ 0,5	0:02.0	↘ 0,6	0:02.0	↓ 0,6	0:02.7	↓ 0,6	0:27.0	25	①②③●●	P	2°	25
0	0:16.3	→ 0,8	0:02.0	→ 0,8	0:02.0	→ 0,8	0:02.2	→ 0,8	0:02.7	→ 0,7	0:30.1	31	①②③④⑤	P	2°	11
0	0:12.2	→ 0,7	0:02.2	→ 0,8	0:02.5	→ 0,8	0:02.9	→ 0,8	0:03.2	→ 0,7	0:25.9	23	⑤④③②①	S	2°	3
0	0:12.2	→ 0,4	0:02.7	→ 0,4	0:02.1	→ 0,5	0:02.0	→ 0,7	0:02.0	→ 0,6	0:23.6	17	⑤④③②①	S	2°	2
2											1:46.6	22				
25 EDER Mari FIN																
2	0:16.3	↓ 0,5	0:03.1	↓ 0,5	0:04.0	↓ 0,6	0:07.4	↘ 0,4	0:03.8	↘ 0,4	0:38.5	56	●④③●①	P	2°	22
0	0:20.9	↘ 0,4	0:03.8	→ 0,4	0:04.4	→ 0,5	0:04.3	→ 0,6	0:03.8	→ 0,6	0:40.1	57	⑤④③②①	P	2°	7
0	0:13.7	→ 0,2	0:02.8	→ 0,2	0:02.7	→ 0,2	0:03.2	↘ 0,1	0:03.0	→ 0,2	0:28.3	41	⑤④③②①	S	2°	27
2	0:14.1	→ 0,6	0:03.1	→ 0,6	0:03.8	→ 0,5	0:04.2	→ 0,5	0:04.7	→ 0,5	0:32.9	54	⑤●③●①	S	2°	17
4											2:19.8	56				

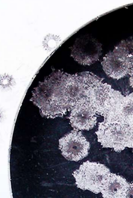


Licensed to: Kurvinen Targets

IBU WORLD CUP BIATHLON WOMEN 10 KM PURSUIT

LE GRAND-BORNAND, FRANCE 21.12.2019 15:00

P	1S	1W	2S	2W	3S	3W	4S	4W	5S	5W	ShTm	Rnk	Sht.img.	P/S	°C	La	
26 GASPARIN Selina SUI																	
2	<u>0:11.1</u>	↓ 0,7	0:03.0	↓ 0,7	<u>0:03.2</u>	↓ 0,4	0:04.1	↓ 0,6	0:03.0	↓ 0,6	0:28.4	35	⑤④●②●	P	2°	23	
0	0:14.2	↘ 0,4	0:03.0	↘ 0,4	0:03.3	→ 0,4	0:03.2	→ 0,4	0:04.3	→ 0,5	0:32.0	39	⑤④③②①	P	2°	9	
2	0:14.5	→ 0,3	<u>0:03.4</u>	→ 0,1	<u>0:03.3</u>	→ 0,2	0:03.9	↘ 0,1	0:03.4	→ 0,1	0:32.6	52	⑤④●●①	S	2°	30	
2	0:11.1	→ 0,8	0:03.3	→ 0,9	0:03.0	→ 0,7	<u>0:03.2</u>	→ 0,5	<u>0:03.4</u>	→ 0,4	0:27.1	34	●●③②①	S	2°	5	
6											2:00.1	44					
27 OJA Regina EST																	
2	0:15.3	↘ 0,6	0:02.0	↓ 0,4	0:01.7	↘ 0,4	<u>0:01.9</u>	↘ 0,4	<u>0:01.9</u>	↘ 0,4	0:28.5	36	●●③②①	P	2°	28	
2	<u>0:17.3</u>	↘ 0,5	<u>0:02.0</u>	↘ 0,4	0:02.8	→ 0,2	0:02.0	↘ 0,1	0:02.0	↘ 0,1	0:29.0	25	⑤④③●●	P	2°	21	
0	0:16.2	→ 0,4	0:02.1	↗ 0,5	0:02.3	↗ 0,6	0:02.1	→ 0,6	0:02.0	→ 0,5	0:26.7	30	⑤④③②①	S	2°	25	
0	0:13.7	→ 0,2	0:02.3	→ 0,1	0:02.2	→ 0,1	0:02.0	→ 0,1	0:02.1	↗ 0,2	0:25.6	26	⑤④③②①	S	2°	22	
4											1:49.8	26					
28 KUKLINA Larisa RUS																	
0	0:14.0	↓ 0,4	0:02.4	↘ 0,4	0:02.1	↘ 0,4	0:02.0	↘ 0,3	0:01.9	↘ 0,3	0:25.7	16	⑤④③②①	P	2°	29	
0	0:13.9	↘ 0,5	0:02.6	↘ 0,6	0:02.1	↘ 0,8	0:01.7	↘ 0,7	0:01.8	↘ 0,6	0:25.4	8	⑤④③②①	P	2°	24	
0	0:12.5	→ 0,3	0:04.2	→ 0,4	0:01.9	↘ 0,3	0:01.7	→ 0,3	0:01.8	→ 0,1	0:25.1	19	⑤④③②①	S	2°	22	
0	0:12.7	→ 0,7	0:02.1	→ 0,6	0:01.9	→ 0,6	0:01.9	→ 0,7	0:02.0	→ 0,6	0:23.2	13	⑤④③②①	S	2°	19	
0											1:39.4	10					
29 OEBERG Elvira SWE																	
0	0:18.0	↓ 0,6	0:05.0	↘ 0,5	0:02.9	↘ 0,4	0:02.9	↘ 0,4	0:02.9	↘ 0,3	0:35.8	54	⑤④③②①	P	2°	26	
2	<u>0:15.9</u>	→ 0,7	0:03.6	→ 0,8	<u>0:03.1</u>	→ 0,7	0:03.6	→ 0,7	0:03.4	→ 0,7	0:32.5	41	⑤④●②●	P	2°	19	
2	<u>0:10.8</u>	→ 0,7	<u>0:04.6</u>	→ 0,6	0:03.2	→ 0,7	0:02.7	→ 0,8	0:02.4	→ 0,9	0:26.6	29	⑤④③●●	S	2°	9	
0	0:13.8	→ 0,6	0:03.0	→ 0,6	0:02.7	→ 0,7	0:03.2	→ 0,7	0:03.6	→ 0,8	0:29.4	45	⑤④③②①	S	2°	12	
4											2:04.3	47					
30 BLASHKO Darya UKR																	
0	0:11.9	→ 0,4	0:02.2	→ 0,4	0:02.2	→ 0,5	0:02.3	→ 0,5	0:02.4	→ 0,5	0:24.3	13	⑤④③②①	P	2°	3	
0	0:13.6	↘ 0,7	0:02.5	↘ 0,6	0:02.2	↘ 0,5	0:02.2	↘ 0,7	0:02.3	↘ 0,8	0:26.1	12	⑤④③②①	P	2°	22	
0	0:13.0	→ 0,7	0:02.3	→ 0,8	0:02.8	→ 1,0	0:02.5	→ 0,8	0:03.6	→ 0,7	0:26.9	31	⑤④③②①	S	2°	20	
0	0:12.5	↘ 0,1	0:02.4	↘ 0,1	0:02.0	↓ 0,1	0:02.3	↓ 0,1	0:02.3	↓ 0,1	0:24.2	19	⑤④③②①	S	2°	21	
0											1:41.5	14					
31 TANG Jialin CHN																	
0	0:14.4	→ 0,5	0:05.6	→ 0,5	0:02.2	→ 0,4	0:02.5	→ 0,3	0:02.3	→ 0,4	0:30.3	42	⑤④③②①	P	2°	2	
1	0:20.0	↘ 0,8	0:03.6	↘ 0,6	<u>0:02.7</u>	↘ 0,6	0:03.9	↘ 0,5	0:03.5	↘ 0,4	0:37.8	56	⑤④●②①	P	2°	23	
1	0:12.1	→ 0,9	0:04.2	→ 0,7	0:03.8	→ 0,6	<u>0:03.4</u>	→ 0,7	0:07.0	→ 0,8	0:32.7	53	⑤●①②③	S	2°	6	
0	0:12.2	→ 0,8	0:03.9	→ 0,5	0:03.1	→ 0,3	0:02.5	→ 0,5	0:03.1	→ 0,5	0:26.9	31	⑤④①②③	S	2°	8	
2											2:07.7	50					



Licensed to: Kurvinen Targets

IBU WORLD CUP BIATHLON WOMEN 10 KM PURSUIT

LE GRAND-BORNAND, FRANCE 21.12.2019 15:00

P	1S	1W	2S	2W	3S	3W	4S	4W	5S	5W	ShTm	Rnk	Sht.img.	P/S	°C	La
---	----	----	----	----	----	----	----	----	----	----	------	-----	----------	-----	----	----

32 SOLEMDAL Synnoeve

NOR

1	0:13.1	↓ 0,4	0:02.6	↘ 0,4	0:02.6	↘ 0,4	0:03.1	↘ 0,3	0:02.3	↘ 0,4	0:26.1	18	⑤ ● ③ ② ①	P	2°	30
1	0:12.5	→ 0,5	0:02.8	↘ 0,5	0:02.5	↘ 0,5	0:02.6	↘ 0,4	0:02.7	↘ 0,4	0:26.5	14	⑤ ④ ③ ② ●	P	2°	2
0	0:10.4	→ 0,8	0:01.9	→ 0,8	0:02.0	→ 0,8	0:01.8	→ 0,9	0:02.5	→ 0,8	0:21.1	6	① ② ③ ④ ⑤	S	2°	4
0	0:11.4	→ 0,3	0:02.2	→ 0,4	0:02.3	→ 0,3	0:03.6	→ 0,2	0:03.0	→ 0,2	0:23.0	11	① ② ③ ④ ⑤	S	2°	30
2											1:36.7	7				

33 GASPARIN Aita

SUI

1	0:11.2	→ 0,4	0:03.3	→ 0,4	0:03.0	→ 0,5	0:02.8	→ 0,5	0:02.9	→ 0,4	0:27.1	27	● ② ③ ④ ⑤	P	2°	1
0	0:11.3	→ 0,4	0:02.6	↘ 0,5	0:02.4	↘ 0,5	0:02.4	↘ 0,4	0:03.0	↘ 0,4	0:25.1	7	① ② ③ ④ ⑤	P	2°	6
0	0:11.4	→ 0,3	0:02.5	→ 0,4	0:02.3	→ 0,3	0:02.5	→ 0,2	0:03.1	→ 0,2	0:24.7	17	① ② ③ ④ ⑤	S	2°	25
0	0:10.2	→ 0,7	0:02.7	→ 0,7	0:08.4	→ 0,6	0:02.8	→ 0,5	0:02.7	→ 0,5	0:29.6	47	① ② ③ ④ ⑤	S	2°	18
1											1:46.5	21				

34 INNERHOFER Katharina

AUT

0	0:11.9	↘ 0,6	0:02.0	↓ 0,6	0:02.0	↓ 0,6	0:02.0	↘ 0,6	0:02.2	↓ 0,4	0:24.5	14	① ② ③ ④ ⑤	P	2°	27
1	0:16.3	→ 0,9	0:02.4	→ 0,7	0:02.4	→ 0,7	0:02.6	→ 0,7	0:02.4	→ 0,7	0:29.4	29	① ● ③ ④ ⑤	P	2°	16
1	0:12.4	→ 0,7	0:02.0	→ 0,8	0:02.2	→ 0,8	0:02.0	→ 1,0	0:02.1	→ 0,8	0:23.0	11	① ② ③ ● ⑤	S	2°	18
3	0:11.8	↘ 0,1	0:03.2	↓ 0,1	0:03.9	↓ 0,1	0:02.7	↓ 0,1	0:02.8	↓ 0,1	0:27.0	32	● ● ③ ④ ●	S	2°	22
5											1:43.9	18				

35 JISLOVA Jessica

CZE

0	0:14.3	→ 0,5	0:03.9	→ 0,4	0:03.8	→ 0,4	0:03.3	→ 0,4	0:03.9	→ 0,5	0:32.2	50	① ② ③ ④ ⑤	P	2°	6
1	0:17.4	↘ 0,6	0:04.8	↘ 0,4	0:02.6	↘ 0,4	0:02.4	↘ 0,4	0:03.3	↘ 0,6	0:33.7	46	● ② ③ ④ ⑤	P	2°	29
2	0:14.1	→ 0,6	0:03.6	→ 0,7	0:03.1	→ 0,8	0:02.8	→ 0,9	0:03.3	→ 0,7	0:29.5	45	⑤ ● ③ ● ①	S	2°	10
0	0:11.0	→ 0,8	0:02.9	→ 0,8	0:02.6	→ 0,7	0:03.3	→ 0,7	0:03.3	→ 0,5	0:25.3	24	⑤ ④ ③ ② ①	S	2°	17
3											2:00.7	45				

36 LUNDER Emma

CAN

0	0:20.7	→ 0,3	0:02.6	→ 0,4	0:02.3	→ 0,4	0:02.5	→ 0,5	0:02.2	→ 0,4	0:31.9	47	⑤ ④ ③ ② ①	P	2°	7
2	0:12.5	↘ 0,7	0:02.6	↘ 0,7	0:03.1	↘ 0,6	0:02.5	↘ 0,6	0:02.4	→ 0,6	0:26.9	17	● ④ ③ ● ①	P	2°	27
0	0:11.9	→ 0,5	0:02.1	→ 0,4	0:02.3	→ 0,3	0:02.0	→ 0,4	0:01.9	→ 0,6	0:23.2	12	⑤ ④ ③ ② ①	S	2°	12
0	0:11.2	→ 0,6	0:02.0	→ 0,6	0:02.4	↗ 0,7	0:02.1	↗ 0,7	0:02.4	→ 0,7	0:22.9	10	⑤ ④ ③ ② ①	S	2°	4
2											1:44.9	19				

37 RIEDER Christina

AUT

1	0:14.8	→ 0,5	0:04.3	→ 0,5	0:03.6	→ 0,4	0:02.7	→ 0,4	0:03.1	→ 0,4	0:32.5	51	① ② ③ ④ ●	P	2°	4
1	0:13.9	→ 0,8	0:03.7	→ 0,8	0:02.6	→ 0,8	0:03.5	→ 0,8	0:04.4	→ 0,8	0:31.9	38	① ② ● ④ ⑤	P	2°	12
1	0:11.7	→ 0,6	0:02.3	→ 0,5	0:02.6	→ 0,5	0:03.2	→ 0,5	0:03.3	→ 0,5	0:26.3	26	● ② ③ ④ ⑤	S	2°	16
0	0:12.3	→ 0,7	0:02.0	→ 0,7	0:02.2	→ 0,7	0:02.3	→ 0,8	0:02.3	→ 0,8	0:24.8	22	① ② ③ ④ ⑤	S	2°	14
3											1:55.5	38				



Licensed to: Kurvinen Targets

IBU WORLD CUP BIATHLON WOMEN 10 KM PURSUIT

LE GRAND-BORNAND, FRANCE 21.12.2019 15:00

P	1S	1W	2S	2W	3S	3W	4S	4W	5S	5W	ShTm	Rnk	Sht.img.	P/S	°C	La	
38 DZHIMA Yuliia UKR																	
0	0:10.7	→ 0,5	0:02.6	→ 0,5	0:02.9	→ 0,5	0:02.8	↘ 0,5	0:02.6	↘ 0,5	0:23.9	8	⑤④③②①	P	2°	15	
0	0:17.2	↘ 0,5	0:02.7	↘ 0,4	0:02.8	↘ 0,4	0:02.2	→ 0,4	0:02.4	→ 0,4	0:31.6	35	⑤④③②①	P	2°	3	
1	<u>0:15.7</u>	→ 0,2	0:03.6	→ 0,1	0:02.6	↘ 0,1	0:02.4	→ 0,2	0:02.3	↘ 0,2	0:29.6	46	⑤④③②●	S	2°	28	
0	0:14.7	→ 0,4	0:02.3	→ 0,5	0:02.2	→ 0,6	0:02.0	→ 0,6	0:01.8	→ 0,6	0:26.3	28	④③②①⑤	S	2°	3	
1											1:51.4	30					
39 CHEVALIER Chloe FRA																	
0	0:14.8	→ 0,5	0:03.3	→ 0,3	0:03.2	→ 0,4	0:02.6	→ 0,4	0:02.8	→ 0,5	0:30.3	43	⑤④③②①	P	2°	10	
0	0:15.3	↘ 0,7	0:03.1	↘ 0,6	0:03.0	↘ 0,5	0:02.7	↘ 0,4	0:02.7	↘ 0,5	0:29.9	30	⑤④③②①	P	2°	28	
0	0:16.4	→ 0,6	0:02.6	→ 0,6	0:07.6	→ 0,8	0:02.3	→ 0,8	0:06.1	→ 0,6	0:38.1	56	⑤④③②①	S	2°	2	
0	0:13.4	→ 0,3	0:02.4	→ 0,3	0:03.5	→ 0,4	0:08.6	→ 0,3	0:07.3	→ 0,3	0:35.0	56	⑤④③②①	S	2°	29	
0											2:13.3	53					
40 CHU Yuanmeng CHN																	
1	0:12.6	↘ 0,5	0:02.6	→ 0,5	0:02.9	→ 0,5	0:02.7	→ 0,5	<u>0:02.8</u>	→ 0,5	0:22.0	1	①②③④●	P	2°	13	
0	0:15.2	↘ 0,2	0:02.2	↘ 0,1	0:02.5	↘ 0,2	0:02.5	↓ 0,3	0:02.5	↘ 0,3	0:28.8	23	①②③④⑤	P	2°	24	
0	0:09.5	→ 0,4	0:02.0	→ 0,5	0:01.9	→ 0,5	0:01.9	→ 0,6	0:02.2	→ 0,5	0:19.8	2	①②③④⑤	S	2°	18	
0	0:13.8	→ 0,7	0:02.1	→ 0,5	0:05.3	→ 0,5	0:02.5	→ 0,5	0:03.1	→ 0,6	0:29.8	49	①②③④⑤	S	2°	9	
1											1:40.4	13					
41 NILSSON Emma SWE																	
2	0:11.3	→ 0,4	0:03.1	→ 0,5	<u>0:02.4</u>	→ 0,5	0:02.5	→ 0,3	<u>0:02.5</u>	→ 0,4	0:25.5	15	●④●②①	P	2°	8	
0	0:21.3	↘ 0,2	0:02.5	↓ 0,3	0:02.4	↘ 0,3	0:02.7	↘ 0,4	0:02.6	↘ 0,2	0:35.3	55	⑤④③②①	P	2°	23	
1	0:13.7	→ 0,5	0:02.6	→ 0,7	<u>0:01.9</u>	→ 0,8	0:01.9	→ 0,9	0:02.0	→ 0,9	0:25.3	21	⑤④●②①	S	2°	19	
1	0:14.8	→ 0,8	<u>0:02.5</u>	→ 0,7	0:02.0	→ 0,7	0:02.7	→ 0,7	0:02.0	→ 0,6	0:26.4	29	●⑤④③①	S	2°	15	
4											1:52.5	34					
42 EGAN Clare USA																	
0	0:13.9	→ 0,4	0:03.4	→ 0,5	0:03.2	→ 0,5	0:03.2	→ 0,3	0:03.1	→ 0,4	0:30.0	41	⑤④③②①	P	2°	5	
0	0:17.4	↘ 0,5	0:03.5	↘ 0,7	0:03.1	↘ 0,7	0:03.5	↘ 0,7	0:03.3	↘ 0,6	0:34.0	47	⑤④③②①	P	2°	21	
1	0:18.3	→ 1,0	0:04.0	→ 0,7	0:03.1	→ 0,7	0:03.0	→ 0,5	<u>0:07.1</u>	→ 0,6	0:38.8	57	①②③④●	S	2°	19	
1	0:15.0	→ 0,2	0:03.8	→ 0,3	0:03.0	→ 0,3	0:02.9	→ 0,2	<u>0:02.9</u>	→ 0,3	0:31.9	52	①②③④●	S	2°	28	
2											2:14.7	54					
43 COLOMBO Caroline FRA																	
0	0:16.5	→ 0,5	0:02.6	→ 0,5	0:02.7	→ 0,5	0:02.2	↘ 0,5	0:02.5	↘ 0,5	0:30.4	44	⑤④③②①	P	2°	11	
0	0:16.8	↘ 0,7	0:02.7	↘ 0,7	0:02.6	↘ 0,6	0:02.4	→ 0,6	0:03.0	↘ 0,4	0:31.5	34	⑤④③②①	P	2°	26	
1	0:13.9	→ 0,3	<u>0:02.6</u>	→ 0,4	0:02.0	→ 0,3	0:01.8	→ 0,2	0:01.9	→ 0,1	0:26.2	25	⑤④③●①	S	2°	21	
3	<u>0:11.9</u>	↓ 0,1	0:02.2	↓ 0,1	0:01.8	→ 0,1	<u>0:01.7</u>	↗ 0,2	<u>0:01.6</u>	→ 0,3	0:22.9	9	●●③②●	S	2°	24	
4											1:51.0	27					



Licensed to: Kurvinen Targets

IBU WORLD CUP BIATHLON WOMEN 10 KM PURSUIT

LE GRAND-BORNAND, FRANCE 21.12.2019 15:00

P	1S	1W	2S	2W	3S	3W	4S	4W	5S	5W	ShTm	Rnk	Sht.img.	P/S	°C	La	
44 PERSSON Linn SWE																	
0	0:10.8	→ 0,4	0:02.1	→ 0,5	0:02.5	→ 0,5	0:02.3	→ 0,4	0:02.4	→ 0,4	0:23.2	7	⑤④③②①	P	2°	9	
0	0:14.5	→ 0,7	0:02.2	→ 0,7	0:02.2	→ 0,8	0:02.0	→ 0,7	0:02.4	→ 0,7	0:26.1	11	⑤④③②①	P	2°	20	
0	0:12.8	→ 0,5	0:02.9	→ 0,6	0:03.1	→ 0,6	0:03.3	→ 0,7	0:04.0	→ 0,8	0:28.1	40	⑤④③②①	S	2°	17	
0	0:14.9	→ 0,7	0:03.2	→ 0,7	0:02.9	→ 0,7	0:03.0	→ 0,7	0:03.4	→ 0,6	0:29.7	48	⑤④③②①	S	2°	15	
0											1:47.1	24					
45 BENDIKA Baiba LAT																	
1	0:10.2	→ 0,5	0:02.6	→ 0,5	<u>0:02.4</u>	→ 0,5	0:02.9	→ 0,5	0:02.6	↘ 0,5	0:23.9	9	①②●④⑤	P	2°	14	
0	0:18.8	→ 0,8	0:02.6	→ 0,8	0:02.4	→ 0,8	0:03.1	→ 0,8	0:02.6	→ 0,8	0:33.1	44	①②③④⑤	P	2°	13	
1	<u>0:09.9</u>	→ 0,8	0:03.9	→ 0,7	0:02.9	→ 0,6	0:03.7	→ 0,7	0:03.6	→ 0,9	0:26.6	28	●②③④⑤	S	2°	8	
0	0:09.8	→ 0,8	0:02.9	→ 0,9	0:02.5	→ 0,7	0:02.4	→ 0,5	0:02.4	→ 0,2	0:22.8	8	①②③④⑤	S	2°	7	
2											1:46.4	20					
46 KRUCHINKINA Irina BLR																	
1	0:17.1	→ 0,5	0:02.3	↘ 0,5	0:02.2	→ 0,5	<u>0:02.2</u>	↘ 0,5	0:02.5	↘ 0,5	0:29.6	40	⑤●③②①	P	2°	20	
0	0:19.3	→ 0,8	0:03.1	→ 0,8	0:02.7	→ 0,8	0:02.7	→ 0,7	0:03.0	→ 0,7	0:34.1	48	⑤④③②①	P	2°	19	
2	0:14.2	→ 0,3	0:02.9	→ 0,3	0:02.3	→ 0,5	<u>0:02.5</u>	→ 0,6	<u>0:02.6</u>	→ 0,4	0:27.5	37	●●③②①	S	2°	13	
0	0:12.7	→ 0,8	0:03.5	→ 0,7	0:02.8	→ 0,7	0:03.0	→ 0,7	0:03.6	→ 0,5	0:28.5	40	⑤④③②①	S	2°	16	
3											1:59.7	43					
47 TALIHAERM Johanna EST																	
0	0:18.0	↓ 0,8	0:03.8	↓ 0,7	0:02.7	↓ 0,3	0:03.1	↘ 0,3	0:07.3	↘ 0,4	0:38.7	57	⑤④③②①	P	2°	23	
2	0:17.3	→ 0,8	0:03.7	→ 0,8	0:02.8	→ 0,8	<u>0:03.6</u>	→ 0,7	<u>0:02.9</u>	→ 0,7	0:34.8	52	●●③②①	P	2°	16	
0	0:13.2	→ 0,3	0:03.5	→ 0,4	0:04.2	→ 0,4	0:02.3	→ 0,4	0:03.5	↗ 0,5	0:29.9	47	⑤④③②①	S	2°	23	
0	0:12.5	→ 0,3	0:03.2	→ 0,2	0:02.9	→ 0,1	0:02.9	→ 0,1	0:03.2	↗ 0,2	0:27.6	37	⑤④③②①	S	2°	21	
2											2:11.0	52					
48 BEAUDRY Sarah CAN																	
2	0:14.0	→ 0,5	0:01.8	→ 0,5	<u>0:02.0</u>	→ 0,5	0:01.9	→ 0,4	<u>0:02.0</u>	→ 0,4	0:22.0	2	●④●②①	P	2°	22	
1	<u>0:14.1</u>	→ 0,4	0:01.9	→ 0,3	0:02.0	↘ 0,2	0:01.9	↘ 0,1	0:02.2	↘ 0,1	0:26.2	13	⑤④③②●	P	2°	26	
0	0:11.1	→ 0,5	0:01.9	↘ 0,5	0:01.7	↘ 0,5	0:02.1	↘ 0,5	0:02.0	↓ 0,6	0:21.6	7	⑤④③②①	S	2°	26	
1	0:10.5	→ 0,4	0:01.7	→ 0,4	0:01.6	→ 0,4	0:02.1	→ 0,3	<u>0:02.1</u>	→ 0,1	0:21.1	5	●④③②①	S	2°	26	
4											1:30.9	6					
49 DEIGENTESCH Marion GER																	
0	0:11.6	→ 0,5	0:02.6	→ 0,5	0:02.9	→ 0,5	0:02.5	↘ 0,5	0:02.9	↘ 0,5	0:25.8	17	⑤④③②①	P	2°	17	
3	<u>0:16.0</u>	↘ 0,5	0:03.1	↘ 0,5	0:02.8	↘ 0,4	<u>0:03.1</u>	↘ 0,4	<u>0:03.3</u>	→ 0,4	0:32.3	40	●●③②●	P	2°	1	
0	0:11.9	→ 0,3	0:03.7	→ 0,4	0:02.3	↘ 0,4	0:02.4	→ 0,3	0:02.3	→ 0,3	0:25.8	22	⑤④③②①	S	2°	22	
1	0:16.2	→ 0,7	0:02.6	→ 0,7	0:02.2	→ 0,7	0:02.2	→ 0,8	<u>0:02.4</u>	→ 0,8	0:28.4	39	●④③②①	S	2°	13	
4											1:52.3	32					



Licensed to: Kurvinen Targets

IBU WORLD CUP BIATHLON WOMEN 10 KM PURSUIT

LE GRAND-BORNAND, FRANCE 21.12.2019 15:00

P	1S	1W	2S	2W	3S	3W	4S	4W	5S	5W	ShTm	Rnk	Sht.img.	P/S	°C	La	
50 SEMERENKO Vita UKR																	
0	0:12.0	→ 0,5	0:02.7	→ 0,5	0:02.2	→ 0,5	0:02.3	↘ 0,5	0:03.4	→ 0,5	0:26.4	19	①②③④⑤	P	2°	18	
0	0:12.2	↘ 0,6	0:02.8	↘ 0,6	0:02.5	→ 0,6	0:02.2	↘ 0,6	0:02.1	↘ 0,4	0:25.8	9	①②③④⑤	P	2°	30	
0	0:14.6	→ 0,2	0:03.2	→ 0,1	0:02.6	→ 0,3	0:02.2	→ 0,1	0:02.8	↘ 0,1	0:28.0	39	①②③④⑤	S	2°	26	
0	0:12.9	↓ 0,1	0:02.3	→ 0,1	0:02.2	→ 0,3	0:01.9	→ 0,2	0:02.1	→ 0,3	0:23.7	18	①②③④⑤	S	2°	25	
0											1:43.9	17					
52 REID Joanne USA																	
1	0:17.0	→ 0,2	0:02.4	→ 0,3	0:02.3	→ 0,3	0:02.2	→ 0,2	0:02.2	→ 0,3	0:27.0	22	⑤④③②●	P	2°	25	
0	0:16.4	↘ 0,2	0:02.4	→ 0,1	0:02.2	↘ 0,2	0:02.2	→ 0,3	0:02.8	→ 0,3	0:29.0	27	⑤④③②①	P	2°	25	
2	0:18.0	→ 0,9	0:04.4	→ 0,8	0:02.6	→ 0,7	0:02.4	→ 0,7	0:03.1	→ 0,6	0:33.2	54	⑤●③②●	S	2°	20	
3	0:14.9	→ 0,5	0:02.5	→ 0,4	0:02.5	→ 0,4	0:03.8	→ 0,2	0:02.5	↘ 0,1	0:29.9	51	●④●②●	S	2°	25	
6											1:59.1	42					
53 TACHIZAKI Fuyuko JPN																	
1	0:11.7	↓ 0,7	0:03.3	↓ 0,7	0:02.5	↓ 0,8	0:02.5	↓ 0,7	0:02.7	↓ 0,5	0:26.9	21	⑤④③●①	P	2°	24	
1	0:15.2	→ 0,8	0:04.1	→ 0,8	0:03.7	→ 0,8	0:03.2	→ 0,7	0:04.3	→ 0,7	0:35.0	53	⑤④③●①	P	2°	17	
2	0:15.1	→ 0,5	0:04.0	→ 0,5	0:02.5	→ 0,5	0:02.9	→ 0,6	0:03.8	→ 0,8	0:30.8	50	●④③●①	S	2°	17	
1	0:14.3	→ 0,6	0:06.1	→ 0,5	0:04.4	→ 0,5	0:03.0	→ 0,4	0:03.0	→ 0,4	0:33.2	55	⑤④③②●	S	2°	19	
5											2:05.9	48					
54 FIALKOVA Ivona SVK																	
0	0:16.2	↓ 0,7	0:03.2	↓ 0,7	0:02.8	↓ 0,8	0:07.4	↓ 0,3	0:02.6	↘ 0,3	0:35.5	53	①②③④⑤	P	2°	21	
0	0:17.7	↘ 0,4	0:03.4	→ 0,4	0:02.7	→ 0,4	0:02.9	→ 0,5	0:02.6	→ 0,5	0:32.5	42	①②③④⑤	P	2°	10	
3	0:13.3	→ 0,2	0:04.0	→ 0,1	0:02.9	↘ 0,1	0:05.0	↘ 0,1	0:02.7	→ 0,1	0:30.6	49	●②●●⑤	S	2°	29	
1	0:15.7	→ 0,6	0:02.9	→ 0,7	0:02.8	→ 0,7	0:02.5	→ 0,7	0:02.3	→ 0,8	0:29.1	43	①●③④⑤	S	2°	11	
4											2:07.7	49					
55 SEMERENKO Valj UKR																	
1	0:15.5	→ 0,5	0:02.2	→ 0,5	0:02.0	↘ 0,5	0:02.0	→ 0,5	0:02.0	↘ 0,5	0:27.0	24	●④③②①	P	2°	19	
0	0:15.4	→ 0,8	0:01.8	→ 0,7	0:01.8	→ 0,8	0:01.7	→ 0,8	0:01.9	→ 0,8	0:21.0	1	⑤④③②①	P	2°	15	
0	0:12.0	→ 0,8	0:02.1	→ 0,9	0:02.0	→ 0,8	0:02.0	→ 0,7	0:01.7	→ 0,7	0:22.2	9	⑤④③②①	S	2°	5	
2	0:16.6	→ 0,2	0:02.8	→ 0,3	0:02.1	→ 0,4	0:02.1	→ 0,3	0:02.2	→ 0,2	0:29.9	50	⑤●③②●	S	2°	27	
3											1:40.1	12					
56 MAKARAINEN Kaisa FIN																	
0	0:20.6	↘ 0,5	0:04.1	→ 0,5	0:02.6	↘ 0,5	0:02.8	↘ 0,6	0:02.3	→ 0,5	0:36.8	55	⑤④③②①	P	2°	16	
1	0:17.9	↘ 0,7	0:03.5	↘ 0,7	0:02.8	↘ 0,7	0:02.6	↘ 0,6	0:02.6	↘ 0,4	0:34.3	50	⑤④③②●	P	2°	25	
1	0:15.7	→ 0,7	0:02.9	→ 0,6	0:02.8	→ 0,6	0:02.8	→ 0,8	0:02.9	→ 0,8	0:30.1	48	⑤④●②①	S	2°	1	
0	0:16.5	→ 0,3	0:03.0	→ 0,3	0:02.5	→ 0,4	0:02.4	→ 0,3	0:02.5	→ 0,2	0:29.5	46	⑤④③②①	S	2°	26	
2											2:10.7	51					
57 ALIMBEKAVA Dzinara BLR																	
3	0:17.0	→ 0,3	0:02.4	→ 0,2	0:02.0	→ 0,2	0:02.1	→ 0,2	0:02.3	→ 0,2	0:27.0	23	●④③●●	P	2°	26	
1	0:16.0	↗ 0,4	0:02.4	↗ 0,4	0:02.0	↗ 0,3	0:02.1	↗ 0,4	0:02.3	↗ 0,4	0:28.8	24	●④③②①	P	2°	27	
1	0:13.9	→ 0,3	0:02.9	→ 0,5	0:02.9	→ 0,7	0:02.8	→ 0,4	0:02.9	→ 0,3	0:28.3	42	⑤●③②①	S	2°	27	
5											DNF						



Licensed to: Kurvinen Targets

IBU WORLD CUP BIATHLON WOMEN 10 KM PURSUIT

LE GRAND-BORNAND, FRANCE 21.12.2019 15:00

P	1S	1W	2S	2W	3S	3W	4S	4W	5S	5W	ShTm	Rnk	Sht.img.	P/S	°C	La	
58 CADURISCH Irene SUI																	
0	0:12.1	↘ 0,3	0:02.6	↓ 0,4	0:02.3	↓ 0,4	0:02.2	↘ 0,3	0:02.6	↘ 0,2	0:22.0	3	①②③④⑤	P	2°	28	
2	0:12.7	→ 0,8	0:02.4	→ 0,8	0:02.3	→ 0,8	0:02.2	→ 0,8	0:02.2	→ 0,8	0:24.9	6	①②●④●	P	2°	20	
1	0:11.0	→ 0,3	0:01.9	→ 0,2	0:01.5	→ 0,4	0:01.4	↗ 0,6	0:01.6	↗ 0,5	0:20.7	5	①②③④●	S	2°	24	
0	0:08.6	→ 0,1	0:02.3	↗ 0,2	0:01.7	↗ 0,3	0:02.4	→ 0,4	0:02.1	→ 0,4	0:20.2	3	①②③④⑤	S	2°	24	
3											1:27.8	2					
59 ZBYLUT Kinga POL																	
0	0:12.1	↓ 0,5	0:03.4	↘ 0,3	0:02.8	↘ 0,3	0:02.4	↓ 0,3	0:02.3	↘ 0,4	0:27.2	28	①②③④⑤	P	2°	29	
1	0:16.6	↘ 0,1	0:03.1	↘ 0,1	0:02.8	↘ 0,2	0:02.9	↘ 0,1	0:02.7	↘ 0,3	0:31.9	37	①②●④⑤	P	2°	22	
1	0:13.3	→ 0,4	0:02.5	→ 0,3	0:02.9	↘ 0,4	0:02.8	→ 0,3	0:02.4	→ 0,3	0:27.6	38	①②●④⑤	S	2°	21	
0	0:12.7	→ 0,5	0:02.3	→ 0,6	0:02.5	→ 0,6	0:02.2	→ 0,5	0:02.0	→ 0,5	0:24.5	20	①②③④⑤	S	2°	20	
2											1:51.2	28					





Licensed to: Kurvinen Targets

IBU WORLD CUP BIATHLON WOMEN 10 KM PURSUIT
LE GRAND-BORNAND, FRANCE 21.12.2019 15:00

Total shots recorded: 1135, missed shots: 171 => 15,07 %

Prone shots recorded: 570, missed shots: 82 => 14,39 %

Standing shots recorded: 565, missed shots: 89 => 15,75 %

Target usage **series / shots**

