



Licensed to: Kurvinen Targets

IBU WORLD CHAMPIONSHIPS WOMEN 15 KM INDIVIDUAL

ÖSTERSUND, SWEDEN 12.03.2019 15:30

P	1S	1W	2S	2W	3S	3W	4S	4W	5S	5W	ShTm	Rnk	Sht.img.	P/S	°C	La	
1 KRYUKO Iryna BLR																	
2	0:14.1	↗ 0,8	0:03.1	↗ 0,1	0:02.8	↘ 0,2	0:03.6	↘ 0,9	0:09.1	↘ 1,7	0:36.5	69	①②●●⑤	P	-4°	12	
2	0:18.2	↗ 1,4	0:04.0	↑ 1,8	0:03.5	↑ 1,3	0:03.5	↑ 1,5	0:04.3	↗ 2,6	0:36.1	82	⑤④●②●	S	-4°	27	
1	0:17.5	↘ 1,4	0:03.5	↑ 1,3	0:02.5	↑ 1,1	0:02.7	↑ 1,0	0:02.6	↗ 1,2	0:32.6	30	①②③④●	P	-5°	12	
1	0:17.3	↗ 1,1	0:03.2	↑ 1,1	0:02.6	↑ 1,2	0:02.6	↑ 1,0	0:03.0	↗ 1,6	0:31.9	62	⑤●③②①	S	-5°	28	
6											2:17.1	66					
2 ZHURAVOK Yuliia UKR																	
0	0:13.0	↗ 1,3	0:02.4	→ 1,7	0:02.5	↗ 1,6	0:03.6	↗ 0,8	0:02.3	↗ 0,7	0:27.9	15	⑤④③②①	P	-4°	6	
0	0:13.3	← 1,3	0:02.3	↘ 1,1	0:02.8	← 0,9	0:01.7	← 1,1	0:01.9	↘ 1,3	0:25.1	18	⑤④①②③	S	-4°	18	
0	0:15.7	↘ 0,9	0:02.3	↘ 0,8	0:02.3	← 0,5	0:02.9	← 0,4	0:03.1	← 0,4	0:30.2	16	⑤④③②①	P	-5°	6	
0	0:13.2	↗ 0,4	0:02.1	↑ 0,4	0:04.0	↑ 0,6	0:03.1	↑ 0,4	0:04.1	↑ 0,8	0:29.6	38	⑤④①②③	S	-5°	21	
0											1:52.8	18					
3 SCHWAIGER Julia AUT																	
1	0:13.0	↑ 1,2	0:03.1	↑ 1,0	0:03.0	↑ 1,0	0:02.9	↑ 1,0	0:03.2	↑ 0,6	0:28.0	17	●④③②①	P	-4°	10	
2	0:11.2	→ 1,2	0:03.1	→ 1,4	0:02.5	↗ 1,6	0:04.7	↗ 1,4	0:03.8	↗ 2,0	0:27.4	35	⑤④●②●	S	-4°	30	
1	0:16.5	← 0,4	0:03.0	↘ 0,3	0:02.7	↑ 0,6	0:02.5	↑ 0,7	0:02.6	↑ 0,7	0:30.3	17	⑤④③●①	P	-5°	10	
0	0:10.2	↘ 0,7	0:02.9	↑ 0,5	0:03.0	↗ 0,4	0:02.6	↑ 0,5	0:02.6	↘ 0,7	0:23.4	9	⑤④③②①	S	-5°	28	
4											1:49.1	12					
4 FIALKOVA Paulina SVK																	
0	0:15.2	↗ 0,5	0:02.1	→ 0,7	0:02.1	↘ 0,8	0:01.8	↘ 0,5	0:02.1	↘ 0,6	0:26.3	9	⑤④③②①	P	-4°	11	
0	0:15.5	→ 0,2	0:03.1	↗ 1,0	0:02.8	↗ 0,9	0:03.1	↗ 1,5	0:03.2	↗ 1,3	0:30.8	59	⑤④③②①	S	-4°	21	
0	0:18.0	↗ 0,8	0:02.1	↗ 0,8	0:01.9	→ 0,6	0:02.0	→ 0,5	0:01.8	→ 0,5	0:28.8	10	⑤④③②①	P	-5°	11	
1	0:14.5	↗ 1,2	0:03.1	↑ 1,8	0:02.9	↑ 2,7	0:03.9	↑ 1,7	0:10.5	↗ 1,5	0:37.5	83	●④③②①	S	-5°	29	
1											2:03.4	36					
5 YURLOVA-PERCHT Ekate RUS																	
1	0:10.6	→ 1,8	0:02.6	→ 1,6	0:02.5	→ 1,4	0:02.7	↘ 1,0	0:02.5	→ 0,8	0:24.4	3	①●③④⑤	P	-4°	4	
1	0:13.9	↗ 1,4	0:02.3	↗ 1,8	0:02.2	↗ 2,1	0:02.8	↗ 2,0	0:02.9	→ 2,3	0:26.8	28	①②③④●	S	-4°	26	
0	0:13.2	← 0,7	0:02.4	← 0,8	0:02.1	↘ 1,0	0:02.2	↘ 1,1	0:02.3	↘ 1,0	0:25.6	4	①②③④⑤	P	-5°	4	
1	0:15.4	↗ 0,9	0:02.3	↗ 1,0	0:02.2	↗ 1,0	0:02.6	→ 0,8	0:08.1	↑ 1,3	0:33.6	68	①②③④●	S	-5°	27	
3											1:50.4	15					
6 ALIMBEKAVA Dzinara BLR																	
4	0:14.1	→ 0,9	0:08.3	↑ 1,1	0:02.1	← 0,5	0:02.1	← 1,2	0:03.4	← 1,5	0:33.8	54	⑤●●●●	P	-4°	12	
2	0:13.8	↘ 1,0	0:01.8	↘ 0,8	0:01.6	↘ 0,9	0:01.6	↘ 1,0	0:03.0	↘ 1,1	0:24.9	16	●④●②①	S	-4°	17	
2	0:27.1	↗ 1,1	0:02.5	↗ 1,2	0:02.0	→ 1,4	0:02.3	→ 1,7	0:03.4	→ 2,0	0:41.7	81	●⑤●②①	P	-5°	11	
0	0:13.3	↗ 0,9	0:02.6	→ 0,9	0:02.8	↗ 0,9	0:03.6	↗ 0,9	0:02.5	→ 0,6	0:27.6	28	⑤④③②①	S	-5°	22	
8											2:08.0	44					



Licensed to: Kurvinen Targets

IBU WORLD CHAMPIONSHIPS WOMEN 15 KM INDIVIDUAL

ÖSTERSUND, SWEDEN 12.03.2019 15:30

P	1S	1W	2S	2W	3S	3W	4S	4W	5S	5W	ShTm	Rnk	Sht.img.	P/S	°C	La	
7 KUZMINA Anastasiya SVK																	
4	<u>0:12.8</u>	→ 1,2	<u>0:04.2</u>	→ 0,8	<u>0:03.9</u>	↗ 0,9	<u>0:07.0</u>	↖ 1,2	0:03.1	← 1,5	0:35.5	64	⑤ ● ● ● ●	P	-4°	11	
1	0:12.1	↘ 0,2	0:02.5	↘ 0,4	<u>0:02.6</u>	↓ 0,6	0:02.5	↘ 0,8	0:02.5	↘ 0,6	0:25.5	19	⑤ ④ ● ② ①	S	-4°	18	
1	<u>0:17.4</u>	↑ 1,1	0:04.4	↘ 0,8	0:02.5	↘ 0,5	0:02.8	↑ 0,3	0:02.9	↑ 0,8	0:34.3	41	⑤ ④ ③ ② ●	P	-5°	11	
1	0:13.9	↑ 1,1	<u>0:02.6</u>	↑ 1,4	0:02.5	↑ 1,2	0:02.6	↑ 1,0	0:02.6	↑ 0,6	0:27.1	22	⑤ ④ ③ ● ①	S	-5°	28	
7											2:02.4	35					
8 SIMON Julia FRA																	
1	0:12.0	← 2,6	0:02.6	← 2,5	<u>0:02.2</u>	← 2,5	0:02.6	← 2,2	0:02.4	← 2,0	0:25.8	7	⑤ ④ ● ② ①	P	-4°	1	
1	0:11.2	↘ 1,0	0:02.4	↘ 0,8	0:02.2	↘ 0,9	<u>0:02.2</u>	↘ 1,1	0:02.8	↘ 1,0	0:24.6	13	⑤ ● ③ ② ①	S	-4°	19	
0	0:13.7	↘ 2,1	0:02.6	↘ 2,8	0:02.4	↘ 2,3	0:02.5	↘ 2,4	0:02.3	↘ 2,8	0:26.9	8	⑤ ④ ③ ② ①	P	-5°	2	
2	0:10.0	↘ 0,9	0:02.9	← 0,2	<u>0:02.5</u>	↓ 0,3	0:02.5	↖ 0,3	<u>0:03.3</u>	↗ 0,1	0:24.4	12	● ④ ● ② ①	S	-5°	23	
4											1:41.7	5					
9 HILDEBRAND Franziska GER																	
1	0:13.6	↘ 0,5	0:03.4	↑ 0,9	0:03.2	↑ 1,3	0:02.5	↑ 0,9	<u>0:02.9</u>	→ 0,6	0:29.4	25	① ② ③ ④ ●	P	-4°	2	
0	0:14.3	↗ 0,5	0:06.7	↗ 0,7	0:03.1	↗ 0,9	0:02.7	↗ 0,7	0:02.8	↗ 0,4	0:32.5	72	① ② ③ ④ ⑤	S	-4°	29	
1	<u>0:19.5</u>	→ 0,1	0:03.5	← 0,6	0:04.5	← 1,0	0:03.2	↘ 0,8	0:02.8	← 0,5	0:37.1	63	● ② ③ ④ ⑤	P	-5°	2	
1	0:14.7	→ 0,2	<u>0:02.6</u>	↘ 0,3	0:02.5	↘ 0,4	0:03.6	→ 0,1	0:03.4	↓ 0,2	0:30.0	40	① ● ③ ④ ⑤	S	-5°	29	
3											2:09.0	46					
10 SOLEMDAL Synnoeve NOR																	
0	0:14.1	↘ 1,1	0:03.2	↘ 1,1	0:03.2	↘ 1,1	0:03.1	↘ 0,7	0:03.8	↗ 0,9	0:31.4	36	⑤ ④ ③ ② ①	P	-4°	3	
1	0:12.0	← 0,4	0:02.9	← 0,5	0:02.4	↘ 0,3	<u>0:02.5</u>	↗ 0,2	0:03.7	↑ 0,4	0:26.0	21	① ② ③ ● ⑤	S	-4°	30	
0	0:17.2	↗ 0,8	0:04.3	↗ 0,9	0:04.6	↑ 1,3	0:04.3	↗ 1,9	0:03.1	↗ 2,3	0:36.7	62	⑤ ④ ③ ② ①	P	-5°	3	
1	0:11.7	↘ 1,5	0:02.7	↑ 1,4	<u>0:02.2</u>	↑ 1,5	0:05.1	↗ 1,2	0:03.2	→ 1,2	0:27.9	30	① ② ● ④ ⑤	S	-5°	29	
2											2:02.0	34					
11 RUNGGALDIER Alexia ITA																	
0	0:18.0	↑ 1,8	0:03.3	↑ 1,6	0:02.6	↑ 1,4	0:03.0	↑ 1,3	0:02.8	↑ 0,8	0:33.7	53	① ② ③ ④ ⑤	P	-4°	2	
1	<u>0:15.3</u>	↑ 1,1	0:02.8	↑ 1,5	0:02.7	↑ 2,1	0:03.1	↑ 1,8	0:02.9	↑ 1,4	0:30.1	50	⑤ ④ ③ ② ●	S	-4°	26	
1	0:17.4	↘ 0,8	0:02.6	↗ 0,8	0:03.7	→ 0,5	<u>0:02.8</u>	↑ 0,4	0:09.8	← 0,8	0:40.2	73	① ② ③ ● ⑤	P	-5°	1	
1	0:14.8	↑ 1,3	0:02.3	↘ 1,0	<u>0:03.5</u>	↑ 0,8	0:02.5	↑ 0,4	0:03.1	↑ 0,3	0:29.2	37	⑤ ④ ● ② ①	S	-5°	26	
3											2:13.2	55					
12 CHEVALIER Anais FRA																	
1	<u>0:12.1</u>	↑ 1,8	0:03.8	↑ 1,8	0:02.6	↑ 1,8	0:02.7	↑ 1,6	0:02.6	↑ 1,5	0:27.9	16	⑤ ④ ③ ② ●	P	-4°	1	
1	0:11.8	→ 0,5	0:03.4	→ 0,7	<u>0:02.7</u>	→ 0,7	0:02.6	→ 0,6	0:07.0	→ 0,7	0:30.6	56	⑤ ④ ● ② ①	S	-4°	16	
0	0:13.8	↑ 0,9	0:02.6	↗ 0,9	0:02.5	↗ 0,9	0:02.4	↗ 0,8	0:02.4	↗ 0,9	0:27.2	9	⑤ ④ ③ ② ①	P	-5°	1	
2	0:09.5	↘ 0,4	<u>0:08.6</u>	→ 0,1	0:02.7	↘ 0,3	0:02.4	↓ 0,4	<u>0:09.1</u>	↓ 0,7	0:35.5	76	● ④ ③ ● ①	S	-5°	16	
4											2:01.2	31					

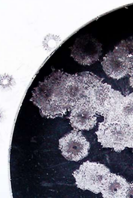


Licensed to: Kurvinen Targets

IBU WORLD CHAMPIONSHIPS WOMEN 15 KM INDIVIDUAL

ÖSTERSUND, SWEDEN 12.03.2019 15:30

P	1S	1W	2S	2W	3S	3W	4S	4W	5S	5W	ShTm	Rnk	Sht.img.	P/S	°C	La	
13 MAKARAINEN Kaisa FIN																	
1	0:16.5	↑ 0,9	0:02.9	↑ 1,2	0:03.0	↘ 1,1	0:03.1	↘ 1,1	0:02.6	← 0,7	0:32.3	43	⑤④③●①	P	-4°	4	
3	0:17.2	↘ 1,3	0:03.2	↘ 1,3	0:10.1	↑ 1,6	0:03.7	↑ 1,9	0:04.0	↑ 1,4	0:42.2	90	⑤●③●●	S	-4°	22	
0	0:19.0	↑ 1,0	0:03.7	↘ 1,0	0:02.8	↑ 1,3	0:02.9	↗ 1,1	0:03.0	↗ 0,9	0:35.8	52	⑤④③②①	P	-5°	4	
1	0:15.6	→ 1,8	0:03.0	↗ 1,6	0:03.0	↑ 1,5	0:02.8	↑ 1,4	0:03.0	↑ 1,0	0:31.0	54	⑤●③②①	S	-5°	28	
5											2:21.3	71					
14 FROLINA Anna KOR																	
1	0:14.6	↑ 1,0	0:03.2	↑ 1,2	0:02.3	↑ 1,7	0:02.2	↑ 1,7	0:02.6	↑ 1,3	0:28.8	22	●④③②①	P	-4°	11	
1	0:13.8	↘ 1,6	0:03.1	↘ 1,5	0:02.4	↘ 1,4	0:02.5	↘ 1,2	0:03.6	↘ 1,2	0:28.6	43	⑤●③②①	S	-4°	27	
0	0:15.6	↗ 2,1	0:02.9	↗ 2,1	0:02.4	↗ 1,7	0:02.4	↗ 1,1	0:02.6	↗ 1,0	0:29.5	13	⑤④③②①	P	-5°	11	
1	0:51.3	← 0,8	0:02.5	← 0,8	0:03.3	↘ 1,3	0:03.4	↘ 1,5	0:02.2	↑ 1,5	1:05.6	93	●④③②①	S	-5°	27	
3											2:32.5	83					
15 DAVIDOVA Marketa CZE																	
0	0:20.4	← 1,7	0:03.9	← 1,6	0:03.7	← 1,1	0:04.0	↘ 0,6	0:03.8	↘ 0,9	0:39.4	84	①②③④⑤	P	-4°	8	
2	0:16.1	↘ 1,6	0:04.6	↘ 1,3	0:09.0	↘ 0,9	0:04.2	↘ 1,3	0:04.8	↘ 1,3	0:41.7	89	●②③④●	S	-4°	30	
1	0:20.4	→ 0,6	0:04.8	↑ 0,4	0:03.7	↑ 0,8	0:03.6	↘ 0,6	0:04.0	↑ 1,3	0:40.6	75	①②③④●	P	-5°	8	
2	0:15.9	↘ 0,4	0:04.2	↗ 0,2	0:03.9	→ 0,6	0:03.9	→ 1,3	0:04.3	→ 1,1	0:35.1	75	①●③④●	S	-5°	29	
5											2:36.8	85					
16 BENDIKA Baiba LAT																	
0	0:14.6	↘ 1,0	0:02.7	↘ 1,0	0:02.5	↘ 0,8	0:02.4	↘ 0,8	0:02.2	↘ 0,7	0:28.3	19	①②③④⑤	P	-4°	15	
1	0:14.1	↗ 0,4	0:03.9	→ 0,3	0:02.9	↗ 0,4	0:03.9	↑ 0,5	0:03.0	↑ 0,7	0:31.0	60	①②③●⑤	S	-4°	26	
0	0:15.9	↗ 1,4	0:03.0	↗ 0,9	0:02.4	↗ 0,9	0:02.5	↗ 0,8	0:02.2	← 0,9	0:29.9	15	①②③④⑤	P	-5°	14	
3	0:13.0	↑ 0,5	0:04.5	↘ 0,3	0:03.6	← 0,5	0:02.8	← 1,5	0:03.0	↘ 1,5	0:30.2	44	●●③●⑤	S	-5°	26	
4											1:59.4	26					
17 TALIHAERM Johanna EST																	
0	0:18.2	↘ 0,7	0:04.6	↘ 1,1	0:04.0	↑ 0,6	0:03.3	↗ 0,2	0:03.2	↗ 0,1	0:36.8	71	⑤④③②①	P	-4°	14	
1	0:14.9	↘ 0,2	0:04.0	→ 0,2	0:03.1	→ 0,2	0:03.2	↘ 0,1	0:02.8	↘ 0,3	0:31.5	65	●⑤③②①	S	-4°	28	
0	0:16.9	→ 0,2	0:03.7	↗ 0,2	0:02.6	↘ 0,7	0:03.1	↘ 0,7	0:04.9	↘ 0,9	0:34.9	45	⑤④③②①	P	-5°	15	
1	0:13.0	↘ 1,0	0:03.3	↘ 0,6	0:04.3	← 0,7	0:04.8	↘ 1,4	0:03.0	↘ 1,7	0:30.8	53	●⑤④③①	S	-5°	29	
2											2:14.0	56					
18 CRAWFORD Rosanna CAN																	
1	0:14.2	↑ 0,4	0:03.0	↘ 0,4	0:02.5	↘ 0,4	0:02.5	← 0,4	0:02.3	↘ 0,6	0:27.6	14	●④③②①	P	-4°	12	
3	0:10.9	↑ 0,6	0:02.8	↑ 1,0	0:03.5	↑ 1,3	0:05.7	↑ 1,2	0:03.2	↑ 1,6	0:28.7	44	⑤④●●●	S	-4°	30	
0	0:15.2	↓ 0,9	0:02.8	↓ 0,9	0:02.3	↗ 0,5	0:02.4	← 0,8	0:02.6	↘ 0,7	0:29.0	12	⑤④③②①	P	-5°	13	
0	0:12.8	→ 0,1	0:02.8	↗ 0,3	0:02.8	→ 0,5	0:02.9	↗ 0,5	0:02.9	↑ 0,5	0:26.5	20	⑤④③②①	S	-5°	29	
4											1:51.8	17					



Licensed to: Kurvinen Targets

IBU WORLD CHAMPIONSHIPS WOMEN 15 KM INDIVIDUAL

ÖSTERSUND, SWEDEN 12.03.2019 15:30

P	1S	1W	2S	2W	3S	3W	4S	4W	5S	5W	ShTm	Rnk	Sht.img.	P/S	°C	La	
19 EGAN Clare USA																	
1	0:17.1	→ 1,5	0:03.9	↗ 1,7	<u>0:03.2</u>	↗ 1,7	0:04.3	↗ 1,3	0:03.5	↗ 1,2	0:35.3	61	⑤④●②①	P	-4°	7	
0	0:16.7	↑ 0,9	0:02.9	↑ 1,3	0:02.9	↑ 1,2	0:02.8	↑ 1,3	0:03.0	↑ 1,3	0:30.8	57	①②③④⑤	S	-4°	29	
1	0:17.8	→ 0,2	<u>0:03.0</u>	↗ 0,7	0:05.6	↗ 0,8	0:03.3	↑ 1,3	0:02.9	↑ 1,0	0:36.1	58	⑤④③●①	P	-5°	7	
3	<u>0:17.7</u>	↘ 2,3	<u>0:03.2</u>	↘ 1,6	<u>0:04.3</u>	↑ 1,1	0:11.5	↘ 1,0	0:03.6	↘ 0,6	0:43.8	88	●●●④⑤	S	-5°	27	
5											2:26.0	76					
20 ROEISELAND Marte Ols NOR																	
0	0:14.7	↑ 1,1	0:03.0	↑ 1,0	0:03.7	↑ 0,8	0:02.9	↘ 0,7	0:03.0	↘ 0,9	0:30.9	32	⑤④③②①	P	-4°	3	
1	0:12.4	↑ 0,8	0:02.4	↑ 1,2	<u>0:02.2</u>	↑ 1,3	0:02.1	↑ 1,2	0:02.1	↑ 1,2	0:24.4	12	⑤④●②①	S	-4°	27	
2	<u>0:27.2</u>	↗ 0,6	0:05.5	↑ 1,3	0:04.8	↗ 0,9	0:03.3	↗ 1,1	<u>0:03.6</u>	↑ 0,9	0:48.6	90	●④③②●	P	-5°	3	
1	0:10.7	← 2,3	0:02.1	↘ 2,3	0:02.1	↘ 2,3	0:02.3	↘ 2,0	<u>0:01.9</u>	↘ 1,6	0:21.5	2	●④③②①	S	-5°	28	
4											2:05.4	39					
21 PREUSS Franziska GER																	
0	0:15.4	↘ 1,4	0:02.5	↑ 1,8	0:02.0	↑ 1,5	0:02.1	↑ 1,1	0:02.1	↗ 1,1	0:27.5	13	⑤④③②①	P	-4°	2	
2	<u>0:13.7</u>	↗ 1,6	0:02.2	→ 2,0	0:02.3	↗ 1,6	0:02.1	↗ 0,9	<u>0:02.3</u>	↘ 0,7	0:27.2	34	●④③②●	S	-5°	30	
1	<u>0:16.5</u>	← 1,5	0:09.5	↑ 1,8	0:03.2	↑ 1,7	0:03.0	↑ 1,4	0:02.5	↑ 1,2	0:38.3	66	⑤④③②●	P	-5°	2	
1	0:13.7	↗ 0,1	0:02.4	↘ 0,1	<u>0:02.1</u>	↘ 0,1	0:02.1	↘ 0,4	0:01.9	↘ 0,7	0:24.7	13	⑤④●②①	S	-5°	30	
4											1:57.7	24					
22 TACHIZAKI Fuyuko JPN																	
0	0:14.0	↘ 1,6	0:03.9	↘ 1,1	0:03.4	↘ 1,1	0:03.5	← 2,0	0:04.4	↘ 1,4	0:32.7	47	⑤④③②①	P	-4°	10	
0	0:18.9	↑ 0,7	0:03.3	↑ 0,8	0:03.3	↑ 0,9	0:03.6	↑ 0,8	0:04.3	↘ 1,2	0:36.0	81	⑤④③②①	S	-5°	28	
2	<u>0:16.2</u>	↘ 0,7	0:04.1	↘ 0,8	0:03.9	↘ 1,1	<u>0:03.4</u>	↘ 0,9	0:04.1	↘ 1,0	0:35.9	53	⑤●③②●	P	-5°	15	
1	<u>0:15.2</u>	↗ 1,0	0:03.7	↗ 0,8	0:03.2	↗ 0,8	0:02.8	↗ 0,5	0:03.0	→ 0,7	0:31.1	55	⑤④③②●	S	-5°	25	
3											2:15.7	64					
23 FIALKOVA Ivona SVK																	
2	0:16.8	→ 0,1	<u>0:02.7</u>	↘ 0,3	0:03.1	↓ 0,5	0:02.8	↘ 0,8	<u>0:02.8</u>	↘ 0,6	0:31.6	38	①●③④●	P	-4°	11	
1	<u>0:14.8</u>	↑ 0,5	0:02.9	↗ 1,1	0:02.0	↑ 1,6	0:02.1	↘ 1,5	0:02.1	↘ 1,6	0:25.9	20	●②③④⑤	S	-5°	29	
1	0:19.7	→ 0,1	0:03.0	→ 0,3	0:02.8	→ 0,6	<u>0:02.7</u>	→ 1,2	0:09.7	→ 0,9	0:41.6	80	①②③●⑤	P	-5°	9	
2	0:15.6	← 0,4	<u>0:02.8</u>	← 0,6	<u>0:02.8</u>	← 0,7	0:02.8	← 0,7	0:02.8	← 1,3	0:29.7	39	①●●④⑤	S	-5°	28	
6											2:08.8	45					
24 ZHANG Yan CHN																	
1	0:16.4	↘ 1,0	0:03.8	↑ 1,6	0:03.9	↑ 2,1	0:04.2	↑ 1,3	<u>0:03.7</u>	↘ 1,0	0:35.6	65	①②③④●	P	-4°	14	
0	0:12.6	↗ 0,5	0:02.7	↗ 0,6	0:03.4	↗ 0,4	0:02.4	↗ 0,4	0:02.4	↑ 0,6	0:26.0	22	①②③④⑤	S	-5°	28	
0	0:19.8	↘ 0,7	0:03.8	↘ 1,1	0:04.7	↘ 2,2	0:03.6	↘ 1,5	0:04.6	← 0,8	0:40.0	72	①②③④⑤	P	-5°	15	
0	0:15.0	→ 0,3	0:06.0	↗ 0,6	0:04.4	↗ 0,7	0:03.0	↗ 1,0	0:02.4	↗ 1,3	0:33.5	67	①②③④⑤	S	-5°	26	
1											2:15.1	60					



Licensed to: Kurvinen Targets

IBU WORLD CHAMPIONSHIPS WOMEN 15 KM INDIVIDUAL

ÖSTERSUND, SWEDEN 12.03.2019 15:30

P	1S	1W	2S	2W	3S	3W	4S	4W	5S	5W	ShTm	Rnk	Sht.img.	P/S	°C	La
25 PERSSON Linn SWE																
0	0:16.5	↖ 1,1	0:03.5	↖ 1,0	0:03.5	↖ 1,3	0:03.8	↖ 1,1	0:03.7	↖ 1,5	0:34.2	55	⑤④③②①	P	-4°	9
1	0:16.3	↖ 1,5	0:03.9	↖ 1,0	0:04.0	↖ 0,6	<u>0:04.1</u>	↗ 0,1	0:03.4	↗ 0,7	0:34.7	78	⑤●③②①	S	-5°	20
0	0:19.3	↗ 1,4	0:03.4	↑ 0,8	0:03.3	↖ 0,5	0:03.3	↖ 0,9	0:03.8	↖ 0,6	0:36.7	61	⑤④③②①	P	-5°	10
1	0:14.1	↖ 1,9	0:03.5	↖ 2,0	0:04.6	↑ 0,4	0:03.2	→ 0,3	<u>0:03.4</u>	→ 0,9	0:31.3	57	●④③②①	S	-5°	30
2											2:16.9	65				
26 TANDREVOLD Ingrid La NOR																
1	0:14.7	↖ 1,6	0:03.5	↖ 1,0	<u>0:02.7</u>	↖ 1,2	0:03.0	↖ 1,4	0:04.4	↖ 2,1	0:32.3	44	①②●④⑤	P	-4°	3
1	<u>0:11.1</u>	→ 0,9	0:03.1	↗ 0,6	0:03.3	↗ 0,5	0:03.4	↗ 0,5	0:02.8	↗ 0,4	0:26.3	23	●②③④⑤	S	-5°	30
1	0:15.7	↖ 0,6	0:04.4	↖ 1,5	<u>0:03.2</u>	↖ 1,6	0:04.2	↖ 1,5	0:03.4	↖ 1,6	0:34.9	47	①②●④⑤	P	-5°	3
0	0:12.4	→ 0,3	0:02.7	→ 0,6	0:02.4	→ 1,2	0:02.1	→ 1,3	0:02.3	↘ 0,8	0:24.3	11	①②③④⑤	S	-5°	29
3											1:57.8	25				
27 HAECKI Lena SUI																
1	0:12.7	↑ 2,0	0:02.7	↑ 1,8	0:02.2	↑ 1,5	<u>0:02.2</u>	↑ 1,2	0:03.3	↑ 1,0	0:26.4	10	①②③●⑤	P	-4°	7
1	0:09.1	↖ 0,9	0:02.1	↑ 0,7	0:01.8	↑ 0,7	<u>0:01.9</u>	↑ 1,0	0:02.0	↑ 1,1	0:19.3	1	①②③●⑤	S	-5°	29
0	0:12.8	↑ 1,7	0:02.1	↑ 1,5	0:02.0	↑ 1,1	0:01.9	↑ 0,7	0:01.9	↑ 0,2	0:24.5	1	①②③④⑤	P	-5°	7
0	0:08.7	↖ 0,2	0:01.8	↖ 0,1	0:01.6	↓ 0,1	0:01.9	→ 0,2	0:01.7	→ 0,5	0:17.8	1	①②③④⑤	S	-5°	29
2											1:28.0	1				
28 DAHLEMEIER Laura GER																
0	0:12.7	↖ 2,6	0:03.5	↖ 2,0	0:03.8	↖ 1,1	0:02.8	↖ 0,8	0:02.8	↖ 0,3	0:25.6	6	①②③④⑤	P	-4°	2
0	0:12.5	↑ 1,2	0:03.5	↑ 1,1	0:02.9	↑ 1,1	0:03.0	↖ 0,8	0:03.1	↑ 0,5	0:27.6	38	⑤④③②①	S	-5°	28
1	0:15.4	↘ 0,5	0:04.2	→ 0,4	<u>0:03.0</u>	↗ 0,5	0:03.1	↑ 0,8	0:03.0	↑ 0,9	0:32.6	32	①②●④⑤	P	-5°	2
0	0:13.8	→ 0,1	0:04.0	→ 0,4	0:02.8	→ 0,2	0:03.0	→ 0,4	0:03.3	→ 0,5	0:29.0	36	⑤④③②①	S	-5°	28
1											1:54.8	20				
29 POLIAKOVA Terezia SVK																
1	0:15.3	→ 0,4	0:03.1	→ 0,7	<u>0:03.0</u>	↗ 1,1	0:05.7	↗ 1,6	0:03.0	→ 2,0	0:33.3	52	①②●④⑤	P	-4°	11
0	0:16.4	↗ 1,2	0:05.1	↗ 1,8	0:03.0	↗ 2,1	0:02.5	↗ 2,5	0:02.8	↗ 2,3	0:32.4	69	①②③④⑤	S	-5°	29
0	0:17.0	↘ 0,1	0:03.3	→ 0,3	0:02.9	↗ 0,1	0:02.8	↑ 0,3	0:02.8	↑ 0,3	0:31.8	25	①②③④⑤	P	-5°	11
1	0:16.6	↑ 0,6	0:02.7	↑ 0,6	0:02.5	↑ 0,8	0:02.4	↑ 0,8	<u>0:07.6</u>	↑ 0,8	0:34.2	73	①②③④●	S	-5°	29
2											2:11.7	52				
30 OEBERG Hanna SWE																
0	0:17.9	↑ 1,0	0:03.0	↑ 0,8	0:02.6	→ 1,2	0:02.3	→ 1,3	0:02.9	→ 0,9	0:32.8	48	①②③④⑤	P	-4°	9
0	0:13.1	↑ 0,6	0:02.5	↑ 0,6	0:02.3	↑ 0,4	0:02.5	↑ 0,6	0:02.4	↑ 1,2	0:24.9	15	⑤④③②①	S	-5°	28
0	0:18.9	↖ 0,9	0:02.6	↖ 1,3	0:03.5	↖ 1,5	0:02.7	↖ 1,5	0:03.9	↖ 0,9	0:35.1	48	①②③④⑤	P	-5°	9
0	0:15.9	↗ 1,0	0:02.3	↑ 1,1	0:02.6	↑ 0,9	0:02.3	↖ 0,8	0:02.9	↑ 0,8	0:28.2	32	⑤④③②①	S	-5°	28
0											2:01.0	29				



Licensed to: Kurvinen Targets

IBU WORLD CHAMPIONSHIPS WOMEN 15 KM INDIVIDUAL

ÖSTERSUND, SWEDEN 12.03.2019 15:30

P	1S	1W	2S	2W	3S	3W	4S	4W	5S	5W	ShTm	Rnk	Sht.img.	P/S	°C	La	
31 DUNKLEE Susan USA																	
0	0:14.6	↗ 2,5	0:03.7	↗ 2,7	0:04.5	↗ 2,3	0:04.7	↗ 1,8	0:10.3	↘ 0,2	0:41.7	89	⑤④③②①	P	-4°	5	
1	0:13.3	↗ 2,0	0:03.6	↗ 2,5	<u>0:03.2</u>	↗ 2,2	0:03.2	↑ 1,4	0:03.4	↑ 1,3	0:28.9	45	⑤④●②①	S	-5°	30	
1	0:15.3	↘ 1,1	0:04.1	↘ 1,7	0:04.3	↘ 1,6	<u>0:04.3</u>	↘ 0,8	0:08.1	↘ 1,5	0:39.4	70	⑤●③②①	P	-5°	5	
1	0:11.7	↘ 0,1	0:02.9	↑ 0,3	0:02.9	↘ 0,3	0:03.0	↑ 0,5	<u>0:06.2</u>	↑ 0,5	0:29.0	35	●④③②①	S	-5°	30	
3											2:19.0	69					
32 HOJNISZ Monika POL																	
1	0:18.5	↗ 0,9	0:02.7	↑ 0,8	<u>0:02.5</u>	↑ 1,0	0:02.9	↑ 1,4	0:02.9	↘ 1,1	0:33.2	49	①②●④⑤	P	-4°	14	
1	0:15.2	↗ 1,0	0:02.6	↗ 0,7	0:02.7	↗ 0,9	<u>0:02.5</u>	↗ 1,3	0:04.6	↑ 1,9	0:30.5	54	①②③●⑤	S	-5°	28	
1	0:21.0	→ 0,5	0:02.8	→ 0,5	0:02.7	→ 0,6	0:02.6	↗ 0,7	<u>0:02.7</u>	↗ 0,6	0:35.9	55	①②③④●	P	-5°	12	
0	0:16.3	↑ 0,8	0:03.5	↑ 0,9	0:02.7	↑ 1,0	0:02.7	↑ 0,8	0:02.9	↘ 1,2	0:31.9	61	①②③④⑤	S	-5°	27	
3											2:11.5	51					
33 VISHNEVSKAYA Galina KAZ																	
1	0:18.0	↖ 0,3	0:03.3	↗ 0,3	0:03.8	↓ 0,5	0:03.1	↓ 1,0	<u>0:03.3</u>	↓ 1,5	0:35.3	62	①②③④●	P	-4°	9	
1	0:17.3	↗ 2,1	<u>0:02.9</u>	↗ 2,3	0:05.2	↑ 1,8	0:02.5	↑ 1,0	0:02.6	↗ 0,6	0:33.0	74	①●③④⑤	S	-5°	22	
0	0:17.6	→ 0,8	0:05.4	↗ 0,4	0:03.8	↑ 0,7	0:03.7	↑ 1,3	0:03.5	↑ 0,8	0:38.0	65	①②③④⑤	P	-5°	9	
1	<u>0:20.4</u>	↘ 1,5	0:03.4	↘ 1,5	0:03.5	↘ 1,4	0:03.0	↘ 1,6	0:03.1	↘ 1,1	0:35.9	77	●②③④⑤	S	-5°	22	
3											2:22.2	72					
34 ECKHOFF Tiril NOR																	
2	0:16.8	↗ 0,2	0:04.6	↓ 0,3	<u>0:02.3</u>	↓ 0,7	<u>0:04.9</u>	↓ 1,5	0:02.8	↓ 0,7	0:34.8	58	①②●●⑤	P	-4°	3	
0	0:13.3	↗ 0,7	0:02.9	↗ 1,1	0:02.5	↑ 1,5	0:03.7	↑ 1,9	0:02.6	↑ 1,6	0:27.4	36	⑤④③②①	S	-5°	29	
1	<u>0:22.0</u>	↖ 2,1	0:04.9	↖ 1,7	0:03.8	↖ 1,4	0:04.2	↖ 1,7	0:02.4	↖ 1,9	0:40.5	74	●②③④⑤	P	-5°	3	
2	0:14.9	↖ 0,1	<u>0:02.9</u>	↑ 0,2	0:04.1	↘ 0,3	<u>0:03.7</u>	↑ 0,5	0:03.3	↑ 0,5	0:31.4	59	⑤●③●①	S	-5°	29	
5											2:14.1	57					
35 MAEDA Sari JPN																	
3	0:16.1	→ 0,1	<u>0:03.2</u>	↑ 0,5	<u>0:03.7</u>	↘ 1,3	0:04.7	↖ 1,2	<u>0:04.4</u>	↖ 1,8	0:36.1	67	●④●●①	P	-4°	7	
1	0:15.2	↑ 0,7	0:02.8	↑ 0,7	0:02.5	↑ 0,4	<u>0:02.9</u>	→ 0,1	0:03.1	↑ 0,1	0:29.2	47	⑤●③②①	S	-5°	24	
3	0:17.2	↘ 1,0	<u>0:03.4</u>	↘ 0,8	0:03.6	↗ 0,2	<u>0:03.2</u>	↑ 1,0	<u>0:04.0</u>	↗ 1,5	0:35.4	49	●●③●①	P	-5°	8	
1	0:10.1	↘ 1,7	0:02.9	↘ 1,6	<u>0:02.5</u>	↘ 1,4	0:03.1	↘ 0,6	0:02.8	↘ 0,5	0:25.1	14	⑤④●②①	S	-5°	19	
8											2:05.8	40					
36 MARTON Eniko ROU																	
1	<u>0:17.4</u>	↘ 0,6	0:02.9	↖ 0,6	0:02.6	↖ 0,4	0:02.4	↘ 0,3	0:02.8	↘ 0,3	0:31.6	39	●②③④⑤	P	-5°	5	
1	0:15.8	↗ 0,4	0:02.8	↑ 0,4	0:02.5	↘ 0,6	0:02.5	↑ 0,5	<u>0:02.5</u>	↑ 0,4	0:30.4	52	①②③④●	S	-5°	29	
0	0:18.9	↓ 0,2	0:02.6	↗ 0,1	0:02.3	↖ 0,4	0:02.7	↘ 0,6	0:02.8	↘ 0,8	0:33.1	34	①②③④⑤	P	-5°	7	
1	<u>0:16.0</u>	↗ 1,2	0:03.0	↑ 0,6	0:03.0	↘ 0,3	0:02.5	↑ 0,4	0:03.5	↗ 1,6	0:30.8	51	●②③④⑤	S	-5°	28	
3											2:05.9	42					



Licensed to: Kurvinen Targets

IBU WORLD CHAMPIONSHIPS WOMEN 15 KM INDIVIDUAL

ÖSTERSUND, SWEDEN 12.03.2019 15:30

P	1S	1W	2S	2W	3S	3W	4S	4W	5S	5W	ShTm	Rnk	Sht.img.	P/S	°C	La	
37 BELCHENKO Yelizaveta KAZ																	
0	0:14.0	↑ 1,1	0:02.6	↑ 1,0	0:02.6	↗ 1,1	0:02.4	↗ 1,1	0:02.8	↗ 1,5	0:28.3	20	①②③④⑤	P	-5°	15	
1	0:13.7	↓ 0,9	0:02.4	↓ 0,7	<u>0:02.0</u>	↖ 0,5	0:03.5	↖ 0,8	0:02.2	↖ 0,6	0:26.6	24	⑤④③②①	S	-5°	16	
0	0:17.0	↖ 1,4	0:07.3	↑ 1,3	0:03.0	↑ 1,2	0:02.6	↗ 1,1	0:02.4	↗ 0,9	0:35.9	54	①②③④⑤	P	-5°	15	
3	<u>0:14.8</u>	↗ 0,7	<u>0:06.3</u>	→ 0,9	0:06.9	↗ 0,7	0:02.5	↗ 1,4	<u>0:02.6</u>	↗ 1,4	0:36.5	80	●④③●●	S	-5°	25	
4											2:07.3	43					
38 POJE Urška SLO																	
0	0:18.3	→ 0,5	0:02.5	→ 0,4	0:03.1	↗ 0,5	0:02.4	↗ 0,7	0:02.3	→ 0,9	0:32.0	41	⑤④③②①	P	-5°	14	
2	<u>0:11.5</u>	↗ 1,0	0:02.5	↑ 1,1	<u>0:02.0</u>	↑ 1,3	0:03.0	↑ 1,3	0:02.0	↑ 1,1	0:23.5	7	⑤④●②●	S	-5°	29	
2	<u>0:15.4</u>	↘ 0,1	<u>0:02.5</u>	↘ 0,1	0:03.1	↖ 0,2	0:02.3	↖ 0,3	0:02.4	↖ 0,3	0:29.6	14	⑤④③●●	P	-5°	14	
1	0:11.7	↗ 0,5	0:02.0	↗ 0,5	0:01.9	↗ 0,5	0:01.9	↗ 0,5	<u>0:02.1</u>	↗ 0,5	0:22.2	7	●④③②①	S	-5°	30	
5											1:47.3	9					
39 KO Eunjung KOR																	
0	0:21.2	↑ 0,5	0:03.9	↑ 0,7	0:03.3	↑ 0,6	0:02.9	↖ 0,8	0:03.1	↑ 2,1	0:38.2	77	①②③④⑤	P	-5°	9	
1	<u>0:17.9</u>	↗ 1,4	0:04.9	→ 1,1	0:04.4	↗ 1,4	0:03.5	↗ 0,9	0:04.1	↑ 0,7	0:39.6	88	●②③④⑤	S	-5°	24	
0	0:18.7	↖ 0,3	0:03.4	↑ 0,1	0:03.0	↑ 0,2	0:02.8	↑ 0,2	0:03.2	↑ 0,2	0:34.7	44	①②③④⑤	P	-5°	9	
1	0:18.3	→ 0,7	0:03.5	↗ 1,2	<u>0:03.6</u>	↗ 1,4	0:06.3	↑ 0,6	0:03.9	↖ 0,3	0:39.1	85	①②●④⑤	S	-5°	26	
2											2:31.6	82					
40 KOCERGINA Natalja LTU																	
2	0:22.7	↑ 1,3	0:04.5	↑ 1,0	<u>0:03.2</u>	↑ 1,1	0:03.2	↖ 1,0	<u>0:02.8</u>	↖ 0,6	0:40.3	86	●④●②①	P	-5°	15	
0	0:18.3	↗ 0,4	0:03.2	↑ 0,5	0:02.3	↖ 0,6	0:02.0	↑ 0,5	0:02.5	↑ 0,5	0:32.4	70	⑤④③②①	S	-5°	26	
2	0:18.8	↘ 0,1	0:03.8	↖ 0,1	0:04.3	↖ 0,4	<u>0:02.8</u>	↖ 0,2	<u>0:03.7</u>	↗ 0,9	0:38.6	68	●●③②①	P	-5°	15	
2	0:17.9	→ 1,3	<u>0:04.6</u>	↗ 1,7	0:02.4	↗ 1,2	<u>0:02.7</u>	→ 1,2	0:02.9	↗ 1,2	0:33.9	71	⑤●③●①	S	-5°	27	
6											2:25.2	74					
41 LEHTONEN Venla FIN																	
2	<u>0:15.1</u>	↑ 1,8	0:04.1	↗ 1,8	<u>0:03.3</u>	↗ 2,2	0:03.1	↗ 1,8	0:03.2	↖ 1,1	0:33.2	51	⑤④●②●	P	-5°	7	
2	<u>0:12.9</u>	↖ 0,7	0:02.1	↖ 0,7	0:03.5	↑ 0,4	<u>0:04.0</u>	↑ 0,4	0:04.7	↑ 0,6	0:31.1	61	⑤●③②●	S	-5°	27	
0	0:17.8	↑ 1,0	0:04.3	↑ 1,1	0:02.7	↑ 1,5	0:02.5	↑ 0,9	0:02.8	↗ 0,5	0:33.7	38	⑤④③②①	P	-5°	9	
2	0:13.1	↗ 1,1	0:05.2	↗ 1,0	<u>0:03.5</u>	↗ 0,8	<u>0:02.2</u>	↗ 0,6	0:06.2	→ 1,4	0:33.4	66	⑤●●②①	S	-5°	29	
6											2:11.4	50					
42 AYMONTIER Celia FRA																	
1	0:16.9	↗ 1,8	<u>0:04.2</u>	↗ 2,3	0:03.6	↑ 1,4	0:03.4	↖ 1,0	0:04.3	↖ 2,7	0:36.1	66	⑤④③●①	P	-5°	1	
2	<u>0:18.1</u>	↑ 0,8	0:03.1	↗ 0,3	0:04.0	→ 0,1	<u>0:03.6</u>	→ 0,1	0:03.0	↑ 0,3	0:35.0	80	⑤●③②●	S	-5°	30	
1	0:18.4	↑ 0,8	0:02.4	↗ 0,7	<u>0:02.5</u>	↗ 0,9	0:03.5	↑ 0,9	0:02.9	↗ 0,9	0:33.4	36	⑤④●②①	P	-5°	1	
0	0:22.2	↖ 1,3	0:07.8	↖ 1,5	0:03.8	↖ 1,9	0:03.3	↖ 1,7	0:05.4	↖ 1,2	0:45.0	90	⑤④③②①	S	-5°	22	
4											2:29.5	78					



Licensed to: Kurvinen Targets

IBU WORLD CHAMPIONSHIPS WOMEN 15 KM INDIVIDUAL

ÖSTERSUND, SWEDEN 12.03.2019 15:30

P	1S	1W	2S	2W	3S	3W	4S	4W	5S	5W	ShTm	Rnk	Sht.img.	P/S	°C	La	
43 KRUCHINKINA Irina BLR																	
0	0:21.8	↑ 0,1	0:04.4	↗ 0,7	0:03.8	↗ 0,9	0:03.2	↗ 1,4	0:03.4	↗ 1,6	0:40.2	85	⑤④③②①	P	-5°	12	
2	0:17.3	→ 1,0	0:03.1	↗ 1,3	<u>0:03.0</u>	↗ 1,4	<u>0:03.3</u>	↑ 0,9	0:03.6	↑ 0,7	0:33.4	76	⑤●●②①	S	-5°	25	
1	0:21.5	← 0,3	0:04.1	↘ 0,1	0:03.8	↘ 0,3	0:03.2	↑ 0,9	<u>0:03.6</u>	↑ 1,0	0:41.3	78	●④③②①	P	-5°	12	
1	0:15.6	↗ 1,0	<u>0:02.8</u>	↗ 0,8	0:02.8	↗ 0,9	0:02.5	↗ 0,8	0:03.3	↗ 0,5	0:30.4	47	⑤④③●①	S	-5°	24	
4											2:25.3	75					
44 WIERER Dorothea ITA																	
0	0:12.2	↑ 1,5	0:02.0	↑ 1,3	0:01.6	↑ 1,3	0:02.9	↑ 1,5	0:02.4	↑ 1,4	0:24.4	4	⑤④③②①	P	-5°	1	
2	0:10.4	✓ 0,3	0:01.8	← 0,2	<u>0:02.0</u>	↗ 0,3	0:02.1	↗ 0,9	<u>0:03.7</u>	↑ 1,1	0:23.0	3	●④●②①	S	-5°	27	
0	0:12.4	↑ 1,1	0:02.7	↑ 1,4	0:02.3	↑ 1,4	0:02.2	↑ 0,9	0:02.2	↗ 0,5	0:25.4	3	⑤④③②①	P	-5°	1	
0	0:09.7	→ 0,9	0:03.3	→ 1,3	0:02.6	→ 0,6	0:02.3	→ 0,6	0:02.1	↗ 0,6	0:22.2	6	⑤④③②①	S	-5°	28	
2											1:35.0	2					
45 TOMINGAS Tuuli EST																	
0	0:14.9	↗ 1,9	0:02.2	↗ 1,9	0:02.2	↗ 1,7	0:02.0	↗ 1,3	0:02.4	↗ 0,9	0:27.3	11	⑤④③②①	P	-5°	14	
1	0:14.0	↘ 0,3	<u>0:02.2</u>	↘ 0,4	0:01.9	↘ 0,5	0:02.1	→ 0,1	0:02.1	↘ 0,1	0:24.9	17	⑤④③●①	S	-5°	27	
1	0:17.4	↘ 0,9	0:02.2	→ 1,1	<u>0:03.2</u>	↗ 0,7	0:02.4	↑ 0,8	0:02.4	↑ 0,9	0:31.3	22	⑤④●②①	P	-5°	14	
0	0:14.9	↑ 1,2	0:02.1	↑ 1,4	0:02.3	↗ 0,9	0:02.3	↗ 1,5	0:02.1	↗ 1,9	0:26.5	18	⑤④③②①	S	-5°	27	
2											1:50.0	14					
46 BLAZENIC Nika CRO																	
3	<u>0:17.9</u>	↗ 1,9	<u>0:03.0</u>	↗ 2,3	0:03.5	↗ 1,9	0:03.3	↗ 1,6	<u>0:03.2</u>	↑ 1,6	0:35.2	60	③●●④●	P	-5°	8	
1	0:17.2	↗ 1,6	0:02.8	↑ 1,5	0:02.7	↑ 1,1	<u>0:02.4</u>	↑ 1,0	0:02.9	↗ 0,5	0:31.4	62	③②①●⑤	S	-5°	27	
1	0:20.9	← 0,3	0:03.0	← 0,1	0:03.0	↘ 0,1	0:02.7	↘ 0,1	<u>0:02.9</u>	↑ 0,1	0:36.2	59	③②①④●	P	-5°	12	
1	<u>0:17.1</u>	↑ 1,0	0:03.0	↑ 1,4	0:02.6	↑ 1,0	0:02.5	↑ 1,0	0:02.6	↑ 1,0	0:30.2	43	③②●④⑤	S	-5°	29	
6											2:13.0	53					
47 HAUSER Lisa Theresa AUT																	
0	0:14.1	↗ 1,0	0:03.0	↑ 1,0	0:02.5	↑ 1,5	0:02.7	↗ 1,9	0:02.8	↗ 2,0	0:28.5	21	①②③④⑤	P	-5°	10	
0	0:12.3	↘ 0,1	0:02.8	↘ 0,2	0:02.2	← 0,3	0:02.5	✓ 0,4	0:02.6	✓ 0,5	0:24.7	14	①②③④⑤	S	-5°	30	
0	0:14.3	↘ 1,4	0:02.6	↘ 1,1	0:02.4	↘ 1,6	0:02.1	↘ 1,8	0:02.0	↘ 1,6	0:26.8	7	①②③④⑤	P	-5°	10	
0	0:12.8	↗ 2,6	0:04.5	↗ 1,9	0:02.3	→ 1,9	0:02.2	→ 2,1	0:02.0	→ 2,1	0:25.9	17	①②③④⑤	S	-5°	30	
0											1:45.9	8					
48 GASPARIN Elisa SUI																	
0	0:12.9	↗ 0,9	0:02.8	↗ 0,8	0:02.5	↗ 0,9	0:03.3	↑ 1,1	0:03.8	↑ 1,0	0:28.9	23	①②③④⑤	P	-5°	7	
0	0:13.0	→ 1,3	0:03.9	→ 1,8	0:04.3	↗ 1,6	0:03.1	↑ 1,5	0:03.8	↑ 1,0	0:30.5	53	①②③④⑤	S	-5°	30	
1	<u>0:18.5</u>	→ 0,9	0:07.5	↘ 0,6	0:04.0	↘ 1,0	0:03.1	↘ 0,9	0:03.9	↘ 0,9	0:40.6	76	●②③④⑤	P	-5°	7	
1	0:14.1	→ 2,1	0:03.3	→ 2,2	<u>0:03.2</u>	↗ 1,7	0:04.0	↗ 1,7	0:04.1	↗ 1,5	0:31.3	58	①②●④⑤	S	-5°	29	
2											2:11.3	49					



Licensed to: Kurvinen Targets

IBU WORLD CHAMPIONSHIPS WOMEN 15 KM INDIVIDUAL

ÖSTERSUND, SWEDEN 12.03.2019 15:30

P	1S	1W	2S	2W	3S	3W	4S	4W	5S	5W	ShTm	Rnk	Sht.img.	P/S	°C	La	
49 KAISHEVA Uliana RUS																	
1	0:17.2	↗ 1,1	0:02.6	↗ 0,9	0:02.6	↗ 0,8	0:02.5	↑ 1,2	0:03.1	↑ 1,2	0:32.0	40	① ● ③ ④ ⑤	P	-5°	5	
0	0:11.5	↑ 1,2	0:03.2	↑ 1,0	0:03.4	↗ 0,5	0:03.2	→ 0,6	0:02.7	→ 1,2	0:26.9	30	① ② ③ ④ ⑤	S	-5°	29	
3	0:16.8	↑ 0,4	0:04.0	↘ 1,0	0:02.8	↘ 0,9	0:03.0	↘ 0,9	0:04.3	↘ 0,7	0:34.9	46	① ● ③ ● ●	P	-5°	4	
2	0:12.6	↗ 1,9	0:03.3	→ 2,1	0:03.0	→ 2,1	0:02.6	↗ 1,7	0:03.0	↗ 1,6	0:27.5	27	● ② ③ ● ⑤	S	-5°	30	
6											2:01.3	32					
50 TANG Jialin CHN																	
0	0:16.4	↗ 2,2	0:03.6	↗ 2,5	0:03.9	↗ 2,0	0:03.3	↗ 1,9	0:04.2	↗ 1,1	0:35.2	59	⑤ ④ ① ② ③	P	-5°	14	
0	0:20.4	↗ 2,6	0:05.2	↗ 2,7	0:06.0	↗ 1,6	0:07.2	↘ 0,9	0:06.2	↑ 0,4	0:47.4	93	⑤ ④ ① ② ③	S	-5°	30	
0	0:17.9	↑ 1,7	0:03.3	↘ 1,6	0:03.0	↘ 1,4	0:04.1	↑ 1,0	0:06.1	↑ 1,5	0:38.7	69	⑤ ④ ① ② ③	P	-5°	14	
1	0:18.2	↗ 1,5	0:09.7	→ 1,8	0:08.2	↗ 2,0	0:02.6	↗ 1,7	0:04.5	↗ 1,0	0:45.3	91	● ⑤ ① ③ ④	S	-5°	30	
1											2:46.6	90					
51 BRORSSON Mona SWE																	
1	0:13.7	↑ 0,9	0:05.3	→ 0,5	0:04.2	↑ 0,6	0:02.3	↑ 0,9	0:02.4	↑ 0,7	0:30.5	29	● ② ③ ④ ⑤	P	-5°	9	
0	0:13.5	← 0,1	0:04.6	→ 0,1	0:03.2	→ 0,1	0:02.7	→ 0,3	0:03.3	↑ 0,2	0:30.6	55	⑤ ④ ③ ② ①	S	-5°	19	
0	0:17.9	↘ 0,6	0:04.4	↘ 0,8	0:04.3	← 1,8	0:02.9	← 1,9	0:04.1	↘ 2,1	0:36.4	60	① ② ③ ④ ⑤	P	-5°	8	
0	0:14.6	↗ 1,5	0:05.8	↗ 1,3	0:05.4	↗ 1,2	0:04.4	↗ 0,8	0:04.1	↗ 0,7	0:37.0	81	⑤ ④ ③ ② ①	S	-5°	21	
1											2:14.5	58					
52 KADEVA Daniela BUL																	
1	0:15.5	↑ 0,6	0:02.8	↗ 0,7	0:02.8	↗ 1,2	0:02.8	↓ 1,2	0:02.7	↗ 1,5	0:30.9	31	① ② ③ ④ ●	P	-5°	15	
2	0:11.7	↘ 1,4	0:02.1	↑ 1,5	0:02.1	↑ 1,5	0:02.3	↑ 1,3	0:02.3	↑ 0,8	0:23.5	8	① ● ● ④ ⑤	S	-5°	29	
0	0:17.8	↘ 1,5	0:02.6	↘ 1,8	0:02.6	↘ 1,4	0:02.5	↘ 1,1	0:02.5	↘ 1,0	0:31.7	24	① ② ③ ④ ⑤	P	-5°	15	
0	0:12.1	↗ 1,1	0:01.8	↗ 1,0	0:01.7	↗ 1,0	0:01.6	↗ 0,9	0:01.6	↗ 0,8	0:21.6	3	① ② ③ ④ ⑤	S	-5°	29	
3											1:47.7	10					
53 HINZ Vanessa GER																	
0	0:14.3	← 1,1	0:02.7	↗ 0,2	0:02.7	→ 1,0	0:02.7	→ 0,8	0:02.8	→ 1,1	0:29.4	24	⑤ ④ ③ ② ①	P	-5°	2	
1	0:14.1	← 0,6	0:02.8	← 1,2	0:03.5	← 1,0	0:02.6	← 0,9	0:03.1	↘ 1,6	0:29.1	46	⑤ ④ ③ ② ●	S	-5°	19	
1	0:17.8	↗ 0,9	0:02.6	↗ 0,9	0:02.5	↗ 1,0	0:02.6	↗ 0,7	0:03.0	↑ 0,6	0:32.4	29	⑤ ④ ● ② ①	P	-5°	2	
0	0:15.3	↑ 0,9	0:03.5	↗ 0,8	0:02.9	↗ 1,5	0:02.7	↗ 0,9	0:02.9	↗ 1,3	0:30.2	45	⑤ ④ ③ ② ①	S	-5°	25	
2											2:01.1	30					
54 DE MAEYER Rieke BEL																	
0	0:16.8	→ 0,6	0:04.2	↘ 0,8	0:04.4	↓ 0,9	0:03.9	← 0,6	0:04.2	↘ 0,7	0:38.6	81	① ② ③ ④ ⑤	P	-5°	15	
1	0:17.4	↗ 0,7	0:05.4	→ 0,8	0:06.9	→ 0,7	0:04.1	→ 0,9	0:06.2	↑ 0,5	0:45.6	92	⑤ ④ ③ ● ①	S	-5°	29	
0	0:22.9	↑ 0,2	0:04.8	→ 0,2	0:04.4	↗ 0,2	0:04.5	→ 0,4	0:04.7	↘ 0,7	0:45.4	89	① ② ③ ④ ⑤	P	-5°	15	
3	0:25.0	↗ 1,6	0:06.0	↑ 1,2	0:07.2	↑ 1,4	0:04.8	↑ 1,8	0:06.1	↗ 1,7	0:55.5	92	⑤ ● ③ ● ●	S	-5°	30	
4											3:05.1	93					

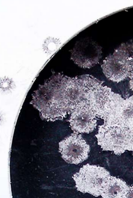


Licensed to: Kurvinen Targets

IBU WORLD CHAMPIONSHIPS WOMEN 15 KM INDIVIDUAL

ÖSTERSUND, SWEDEN 12.03.2019 15:30

P	1S	1W	2S	2W	3S	3W	4S	4W	5S	5W	ShTm	Rnk	Sht.img.	P/S	°C	La
55 TSAKIRI Maria GRE																
1	0:20.0	↑ 1,5	<u>0:04.8</u>	↘ 1,5	0:03.6	↑ 1,3	0:03.5	↑ 1,4	0:03.3	↑ 1,5	0:38.5	80	① ● ③ ④ ⑤	P	-5°	10
0	0:17.5	↗ 0,8	0:03.0	→ 0,7	0:02.6	→ 0,9	0:02.4	→ 0,7	0:02.3	↗ 0,6	0:30.8	58	① ② ③ ④ ⑤	S	-5°	26
4	0:24.9	↑ 0,1	<u>0:04.5</u>	↑ 0,2	<u>0:08.7</u>	↗ 0,2	<u>0:05.5</u>	↘ 0,4	<u>0:12.0</u>	→ 0,5	0:59.7	93	① ● ● ● ●	P	-5°	11
1	0:17.8	↑ 1,9	0:03.4	↑ 1,9	0:03.7	↑ 1,8	0:03.1	↗ 1,6	<u>0:09.2</u>	↑ 1,2	0:39.7	86	① ② ③ ④ ●	S	-5°	29
6											2:48.7	91				
56 VITTOZZI Lisa ITA																
0	0:13.5	↘ 1,0	0:02.5	↑ 1,1	0:02.4	↑ 0,8	0:02.4	↑ 1,0	0:02.5	↑ 0,7	0:27.3	12	① ② ③ ④ ⑤	P	-5°	1
0	0:12.6	← 1,0	0:03.2	↘ 1,5	0:03.0	↘ 1,9	0:02.7	↘ 2,3	0:02.7	↘ 2,0	0:26.6	26	① ② ③ ④ ⑤	S	-5°	30
0	0:18.9	↘ 1,4	0:02.3	↘ 1,5	0:02.2	↘ 1,3	0:02.4	↘ 1,0	0:02.3	↘ 0,8	0:32.0	27	① ② ③ ④ ⑤	P	-5°	1
0	0:15.1	↗ 0,8	0:02.8	→ 1,3	0:02.6	→ 1,4	0:02.5	→ 1,0	0:02.6	→ 0,8	0:28.4	33	① ② ③ ④ ⑤	S	-5°	27
0											1:54.3	19				
57 MERKUSHYNA Anastasiy UKR																
0	0:11.0	↑ 1,8	0:01.9	↑ 1,7	0:01.7	↑ 1,6	0:01.9	↑ 1,4	0:01.9	↑ 1,2	0:22.0	1	⑤ ④ ③ ② ①	P	-5°	6
0	0:12.4	↗ 0,1	0:02.5	↘ 0,1	0:02.1	↘ 0,1	0:02.0	↘ 0,4	0:02.1	↘ 0,7	0:24.2	11	⑤ ④ ③ ② ①	S	-5°	27
0	0:14.1	→ 0,7	0:01.9	→ 0,6	0:02.0	→ 0,4	0:01.9	→ 0,4	0:02.9	→ 0,3	0:25.3	2	⑤ ④ ③ ② ①	P	-5°	6
1	0:14.9	↗ 0,5	<u>0:02.7</u>	↑ 0,5	0:01.9	↑ 0,8	0:02.2	↑ 0,8	0:02.6	↑ 0,5	0:27.5	26	⑤ ④ ③ ● ①	S	-5°	26
1											1:39.0	4				
58 BEAUDRY Sarah CAN																
0	0:12.3	↑ 0,4	0:02.3	↑ 0,5	0:02.2	↑ 0,3	0:02.3	↑ 0,4	0:02.3	↘ 0,2	0:25.1	5	⑤ ④ ③ ② ①	P	-5°	13
1	0:13.6	↗ 1,1	0:01.9	↗ 0,7	0:03.1	↗ 0,4	<u>0:02.8</u>	→ 0,4	0:02.6	→ 0,8	0:26.7	27	⑤ ● ③ ② ①	S	-5°	28
0	0:13.0	→ 1,3	0:02.1	→ 1,2	0:02.0	→ 0,8	0:02.3	↗ 0,2	0:02.2	← 0,4	0:26.0	5	⑤ ④ ③ ② ①	P	-5°	14
3	<u>0:10.6</u>	↗ 0,7	<u>0:01.9</u>	↗ 0,5	0:04.6	→ 0,4	0:01.9	→ 0,4	<u>0:02.5</u>	↘ 0,1	0:24.1	10	● ④ ③ ● ●	S	-5°	29
4											1:41.9	6				
59 COLEBOURN Jillian We AUS																
1	0:23.2	↗ 2,2	0:03.6	↗ 2,2	<u>0:03.2</u>	↗ 1,6	0:03.2	↑ 2,0	0:03.3	↑ 2,2	0:42.5	90	① ② ● ④ ⑤	P	-5°	14
1	0:18.8	→ 0,3	0:02.9	↗ 0,4	0:03.0	↗ 0,6	<u>0:02.8</u>	↗ 0,6	0:07.5	↗ 1,3	0:38.5	87	⑤ ● ③ ② ①	S	-5°	30
0	0:24.3	↗ 1,0	0:03.8	↗ 0,6	0:03.0	↗ 0,6	0:03.2	↑ 0,6	0:03.1	↘ 0,3	0:42.4	83	① ② ③ ④ ⑤	P	-5°	14
2	0:18.1	↗ 0,8	0:03.3	↗ 0,5	<u>0:03.3</u>	→ 0,9	0:03.7	↗ 1,6	<u>0:02.6</u>	↗ 1,8	0:34.1	72	● ④ ● ② ①	S	-5°	30
4											2:37.5	86				
60 GONTIER Nicole ITA																
2	0:15.8	↗ 0,6	0:03.3	→ 0,1	0:03.1	→ 0,2	<u>0:02.8</u>	→ 0,6	<u>0:03.3</u>	→ 1,0	0:32.6	46	① ② ③ ● ●	P	-5°	1
2	0:13.3	↗ 0,7	<u>0:02.1</u>	↗ 0,5	<u>0:02.6</u>	→ 0,5	0:03.8	→ 0,9	0:02.7	↗ 0,8	0:27.9	41	① ● ● ④ ⑤	S	-5°	30
1	0:18.7	← 0,4	0:03.3	↑ 0,3	0:02.8	↑ 0,6	0:03.0	↑ 1,2	<u>0:03.0</u>	↑ 1,1	0:34.7	43	① ② ③ ④ ●	P	-5°	1
2	<u>0:12.4</u>	↗ 0,7	0:03.7	↗ 1,0	<u>0:02.4</u>	↗ 1,0	0:02.7	↗ 0,7	0:02.5	↗ 0,5	0:26.5	19	● ② ● ④ ⑤	S	-5°	30
7											2:01.7	33				



Licensed to: Kurvinen Targets

IBU WORLD CHAMPIONSHIPS WOMEN 15 KM INDIVIDUAL

ÖSTERSUND, SWEDEN 12.03.2019 15:30

P	1S	1W	2S	2W	3S	3W	4S	4W	5S	5W	ShTm	Rnk	Sht.img.	P/S	°C	La	
61 VITKOVA Veronika CZE																	
1	0:14.2	↗ 1,5	0:03.4	↗ 1,1	0:03.9	↘ 0,5	0:03.2	↖ 0,9	0:03.5	↖ 0,7	0:32.5	45	①●③④⑤	P	-5°	8	
0	0:13.6	↘ 2,1	0:01.9	↘ 2,0	0:02.0	↘ 1,3	0:03.2	↑ 0,3	0:02.5	→ 0,3	0:27.1	32	①②③④⑤	S	-5°	27	
0	0:17.1	↘ 1,1	0:03.7	↘ 1,5	0:02.8	↘ 1,8	0:03.0	↖ 1,0	0:03.4	↖ 1,2	0:33.6	37	①②③④⑤	P	-5°	8	
0	0:14.3	→ 0,1	0:02.3	→ 0,4	0:02.3	→ 0,4	0:02.8	→ 0,5	0:02.4	↗ 0,5	0:27.4	25	①②③④⑤	S	-5°	26	
1											2:00.6	28					
62 ZUK Kamila POL																	
0	0:22.3	↘ 0,6	0:03.9	↘ 0,9	0:03.1	↘ 1,5	0:03.2	↘ 2,2	0:03.2	↘ 1,7	0:39.0	83	⑤④③②①	P	-5°	13	
1	0:16.1	↘ 0,5	0:03.4	↘ 0,5	0:03.6	↘ 0,6	0:03.1	↘ 0,6	0:02.9	↘ 0,4	0:32.2	68	⑤④●②①	S	-5°	22	
2	0:28.1	↖ 0,8	0:09.4	↑ 0,2	0:05.5	↗ 0,3	0:03.2	↗ 0,3	0:03.6	→ 0,3	0:53.3	92	⑤④③●●	P	-5°	14	
1	0:17.3	→ 0,6	0:02.6	→ 0,6	0:02.3	↗ 0,7	0:02.5	↗ 0,8	0:03.6	↗ 0,8	0:31.5	60	⑤●③②①	S	-5°	20	
4											2:36.0	84					
64 MIRONOVA Svetlana RUS																	
1	0:15.8	↑ 0,9	0:02.9	↘ 0,9	0:02.9	↘ 1,3	0:02.6	↘ 1,3	0:03.5	↑ 1,7	0:31.4	35	⑤●③②①	P	-5°	4	
1	0:15.4	→ 0,2	0:02.6	→ 0,5	0:02.3	→ 0,3	0:01.9	→ 0,2	0:02.6	→ 0,4	0:28.5	42	⑤●③②①	S	-5°	27	
1	0:17.8	↘ 0,7	0:03.0	↘ 1,2	0:02.6	↘ 1,4	0:02.8	↘ 1,4	0:03.4	↑ 1,0	0:33.1	35	⑤●③②①	P	-5°	4	
2	0:15.6	↗ 0,3	0:02.9	→ 0,4	0:02.5	→ 0,2	0:03.2	→ 0,1	0:02.5	→ 0,3	0:31.1	56	●④③②●	S	-5°	27	
5											2:04.1	37					
65 LESCINSKAITE Gabriel LTU																	
0	0:19.2	↓ 0,8	0:04.4	↖ 0,5	0:03.2	↖ 0,5	0:03.7	↘ 0,4	0:02.8	↘ 0,3	0:36.9	73	①②③④⑤	P	-5°	14	
2	0:17.9	↑ 0,3	0:03.1	↑ 0,6	0:02.6	↑ 0,8	0:02.2	↗ 0,7	0:03.0	↑ 0,7	0:32.5	71	●②③●⑤	S	-5°	26	
0	0:20.3	↗ 0,6	0:02.9	↗ 0,9	0:03.3	↗ 1,0	0:02.5	↗ 1,0	0:03.0	↑ 0,8	0:35.8	51	①②③④⑤	P	-5°	14	
1	0:18.0	→ 1,0	0:03.7	→ 1,0	0:03.1	→ 0,6	0:03.2	→ 0,5	0:03.5	↗ 0,7	0:34.7	74	●②③④⑤	S	-5°	26	
3											2:19.9	70					
66 RIEDER Christina AUT																	
0	0:16.6	↑ 0,5	0:04.4	↗ 0,3	0:03.4	↗ 0,4	0:03.2	↑ 0,6	0:04.3	↘ 0,7	0:35.4	63	①②③④⑤	P	-5°	10	
0	0:11.2	→ 0,5	0:02.7	→ 0,5	0:02.3	→ 0,5	0:02.2	↘ 0,3	0:02.6	↘ 0,1	0:24.0	10	①②③④⑤	S	-5°	27	
1	0:17.0	↘ 0,5	0:02.9	↘ 0,5	0:03.2	↘ 1,4	0:03.0	↘ 1,7	0:04.4	↘ 1,6	0:34.5	42	①②③●⑤	P	-5°	10	
0	0:12.6	↗ 1,5	0:02.3	↗ 1,5	0:02.4	↗ 1,0	0:02.2	↗ 1,2	0:02.5	↗ 1,4	0:25.6	16	①②③④⑤	S	-5°	27	
1											1:59.5	27					
68 PUSKARCIKOVA Eva CZE																	
0	0:13.6	↖ 1,9	0:01.9	↖ 2,1	0:02.8	↖ 1,9	0:02.0	↖ 1,8	0:02.5	↖ 1,6	0:26.2	8	⑤④③②①	P	-5°	8	
1	0:13.8	↘ 0,5	0:01.7	↘ 0,2	0:01.9	↘ 0,1	0:01.7	↘ 0,1	0:01.7	↑ 0,2	0:23.6	9	⑤④③●①	S	-5°	28	
1	0:17.6	↘ 1,2	0:02.0	↖ 1,6	0:02.5	↖ 1,9	0:01.9	↖ 2,0	0:03.1	↖ 2,0	0:30.5	18	⑤④③●①	P	-5°	8	
1	0:17.9	↗ 1,6	0:02.0	↗ 1,7	0:01.9	↗ 2,0	0:01.7	↗ 1,9	0:02.1	↗ 1,6	0:27.9	29	⑤④●②①	S	-5°	29	
3											1:48.2	11					



Licensed to: Kurvinen Targets

IBU WORLD CHAMPIONSHIPS WOMEN 15 KM INDIVIDUAL

ÖSTERSUND, SWEDEN 12.03.2019 15:30

P	1S	1W	2S	2W	3S	3W	4S	4W	5S	5W	ShTm	Rnk	Sht.img.	P/S	°C	La	
69 MAGNUSSON Anna SWE																	
1	0:17.6	↘ 1,6	0:03.6	↘ 0,9	0:03.1	↘ 0,8	0:04.5	↘ 1,4	0:04.5	↘ 1,4	0:36.5	70	③②①●⑤	P	-5°	7	
2	0:13.9	↘ 1,5	0:04.6	↘ 1,3	0:02.9	↘ 1,5	0:04.2	← 0,8	0:03.7	↘ 0,7	0:31.5	64	⑤④●●①	S	-5°	28	
2	0:17.7	↑ 0,4	0:04.1	↑ 0,4	0:07.0	↑ 0,7	0:04.7	↑ 0,6	0:03.0	↑ 0,7	0:39.8	71	③●●④⑤	P	-5°	7	
0	0:13.1	↘ 0,1	0:03.0	↘ 0,3	0:02.8	↓ 0,3	0:02.8	↘ 0,2	0:03.0	↓ 0,1	0:27.3	24	⑤④③②①	S	-5°	17	
5											2:15.1	61					
70 KIM Seonsu KOR																	
1	0:20.0	↑ 2,4	0:03.2	↑ 2,5	0:03.4	↗ 1,9	0:02.6	↑ 2,2	0:02.4	↑ 2,3	0:36.2	68	⑤④③●①	P	-5°	7	
1	0:16.9	↑ 1,0	0:04.0	↗ 1,7	0:02.5	↗ 1,8	0:02.1	↗ 1,5	0:03.0	↗ 1,8	0:32.5	73	⑤④③●①	S	-5°	26	
1	0:19.2	↑ 1,4	0:03.1	↑ 0,9	0:02.5	↑ 1,0	0:02.6	↑ 1,1	0:02.7	↑ 1,1	0:33.9	39	⑤●③②①	P	-5°	8	
1	0:17.7	↗ 2,2	0:03.9	↑ 1,7	0:02.6	↑ 1,4	0:02.5	↑ 0,8	0:02.9	↑ 1,1	0:32.7	64	⑤●③②①	S	-5°	26	
4											2:15.3	62					
71 BRAISAZ Justine FRA																	
0	0:17.0	↗ 0,7	0:04.7	→ 0,8	0:03.0	→ 0,4	0:03.3	↗ 0,4	0:02.5	↑ 0,7	0:34.7	57	⑤④③②①	P	-5°	1	
0	0:14.0	↑ 1,8	0:03.0	↑ 1,5	0:02.8	↘ 1,7	0:02.9	↘ 2,3	0:02.8	↘ 2,3	0:29.5	49	⑤④③②①	S	-5°	19	
1	0:18.3	← 2,0	0:03.5	← 2,0	0:03.5	← 0,9	0:03.1	↘ 0,1	0:03.2	↗ 1,1	0:36.0	56	⑤④③②●	P	-5°	1	
0	0:13.8	↑ 1,6	0:04.4	↑ 0,9	0:02.7	↘ 1,0	0:02.8	↘ 1,6	0:02.6	↘ 1,2	0:30.8	52	⑤④③②①	S	-5°	16	
1											2:11.0	48					
72 TOIVANEN Laura FIN																	
0	0:12.5	↘ 0,4	0:03.1	↘ 0,1	0:02.9	↘ 0,3	0:02.7	↘ 1,1	0:03.0	↘ 0,8	0:28.0	18	⑤④③②①	P	-5°	4	
1	0:12.8	↘ 1,6	0:02.7	↑ 1,2	0:02.8	↘ 0,6	0:02.3	↘ 0,5	0:02.4	↘ 0,6	0:26.8	29	⑤④③●①	S	-5°	20	
1	0:15.2	↑ 0,4	0:03.4	→ 0,6	0:03.2	→ 0,8	0:02.9	→ 0,9	0:03.0	↗ 0,7	0:31.6	23	⑤④③②●	P	-5°	2	
3	0:12.8	↗ 3,3	0:02.8	↗ 3,1	0:03.3	→ 3,5	0:03.3	↗ 3,0	0:04.9	↗ 2,7	0:30.2	46	●●③●①	S	-5°	17	
5											1:56.6	23					
73 KLEMENCIC Polona SLO																	
1	0:15.8	↘ 2,2	0:03.6	↘ 2,4	0:02.5	↘ 2,7	0:02.6	↘ 2,5	0:02.4	↘ 2,5	0:31.3	34	⑤④③②●	P	-5°	15	
3	0:13.4	↑ 0,9	0:02.9	↑ 0,4	0:03.1	↘ 0,2	0:02.5	↗ 0,1	0:03.1	→ 0,2	0:27.5	37	●④●②●	S	-5°	30	
1	0:17.5	↑ 0,7	0:03.2	↗ 1,1	0:03.1	↗ 1,0	0:03.4	↗ 0,9	0:03.0	↗ 0,8	0:34.2	40	●④③②①	P	-5°	13	
1	0:16.9	↘ 1,7	0:03.7	↘ 1,1	0:03.0	↘ 1,0	0:02.8	↘ 1,1	0:03.4	↘ 1,2	0:32.2	63	⑤●③②①	S	-5°	29	
6											2:05.2	38					
74 LUNDER Emma CAN																	
2	0:13.7	↘ 2,6	0:02.7	↘ 2,3	0:03.0	↘ 1,4	0:03.6	↘ 1,5	0:03.8	↘ 1,4	0:31.0	33	⑤④●●①	P	-5°	14	
0	0:11.2	↑ 1,0	0:02.4	↑ 1,1	0:02.0	↑ 1,2	0:02.4	↑ 1,0	0:02.4	↑ 0,7	0:23.1	5	⑤④③②①	S	-5°	21	
0	0:13.1	↗ 0,4	0:02.7	→ 0,5	0:02.4	→ 1,1	0:02.6	→ 1,3	0:02.4	→ 1,0	0:26.8	6	⑤④③②①	P	-5°	15	
0	0:10.3	↘ 0,3	0:02.2	← 0,2	0:02.1	↗ 0,2	0:02.0	↘ 0,3	0:02.0	→ 0,3	0:22.0	4	⑤④③②①	S	-5°	21	
2											1:42.9	7					

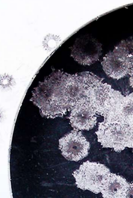


Licensed to: Kurvinen Targets

IBU WORLD CHAMPIONSHIPS WOMEN 15 KM INDIVIDUAL

ÖSTERSUND, SWEDEN 12.03.2019 15:30

P	1S	1W	2S	2W	3S	3W	4S	4W	5S	5W	ShTm	Rnk	Sht.img.	P/S	°C	La	
75 TANAKA Yurie JPN																	
2	0:19.9	↗ 1,0	0:03.7	↑ 0,9	0:03.6	↘ 0,4	0:03.6	↑ 0,4	0:05.0	↗ 0,5	0:40.7	87	● (4) ● (2) (1)	P	-5°	12	
0	0:14.6	↗ 0,7	0:03.8	→ 1,3	0:06.1	→ 0,7	0:03.3	↗ 0,8	0:07.0	↗ 1,6	0:37.7	85	(5) (4) (3) (2) (1)	S	-5°	24	
0	0:25.7	↑ 0,1	0:03.4	↑ 0,4	0:03.4	↑ 0,4	0:03.3	↗ 0,2	0:03.3	↑ 0,1	0:43.5	84	(5) (4) (3) (2) (1)	P	-5°	13	
1	0:16.2	↑ 1,3	0:03.5	↗ 1,1	0:03.2	↑ 0,9	0:03.1	↗ 1,2	0:07.0	↗ 1,1	0:35.9	78	(5) ● (3) (2) (1)	S	-5°	24	
3											2:37.8	87					
76 OJA Regina EST																	
1	0:17.3	↗ 0,9	0:02.7	↑ 0,9	0:02.2	↑ 0,9	0:02.1	↗ 1,1	0:02.1	↗ 1,3	0:29.8	26	(5) (4) (3) (2) ●	P	-5°	10	
0	0:15.3	↑ 0,4	0:02.3	↗ 0,3	0:02.6	↗ 0,5	0:02.6	→ 1,0	0:02.4	→ 1,3	0:27.6	39	(5) (4) (3) (2) (1)	S	-5°	29	
2	0:19.4	↖ 1,3	0:02.5	↖ 1,1	0:02.3	↖ 1,5	0:02.6	↖ 1,9	0:02.3	↖ 1,8	0:32.0	26	● ● (3) (2) (1)	P	-5°	10	
1	0:14.1	↑ 0,8	0:02.2	↑ 0,8	0:02.2	↑ 0,6	0:02.1	↑ 0,4	0:02.5	↗ 0,2	0:25.5	15	(5) (4) (3) ● (1)	S	-5°	28	
4											1:54.9	21					
77 KRUCHINKINA Elena BLR																	
1	0:19.2	→ 1,0	0:05.7	↗ 0,5	0:04.0	↑ 0,7	0:04.0	↑ 1,2	0:04.1	↑ 1,4	0:40.9	88	● (2) (3) (4) (5)	P	-5°	11	
2	0:15.1	↘ 0,8	0:04.1	↑ 0,5	0:07.2	↗ 0,5	0:04.3	→ 1,3	0:04.2	→ 0,6	0:38.0	86	● ● (3) (4) (5)	S	-5°	30	
1	0:18.8	↗ 0,4	0:04.1	↑ 0,4	0:05.2	↗ 1,0	0:04.3	↗ 1,0	0:04.8	↗ 1,0	0:41.6	79	(1) ● (3) (4) (5)	P	-5°	12	
0	0:14.7	↘ 1,4	0:03.2	↘ 1,1	0:03.5	↘ 1,0	0:03.0	↘ 1,2	0:03.0	↘ 1,0	0:30.1	42	(1) (2) (3) (4) (5)	S	-5°	30	
4											2:30.6	80					
78 GASPARI Selina SUI																	
0	0:15.5	↑ 1,1	0:05.6	↑ 1,5	0:04.0	↗ 0,5	0:04.4	→ 0,8	0:05.6	↗ 0,7	0:38.4	78	(5) (4) (3) (2) (1)	P	-5°	7	
1	0:17.9	→ 0,8	0:05.0	↘ 0,9	0:04.2	↘ 0,8	0:05.7	↗ 0,6	0:07.7	↗ 1,0	0:43.5	91	(5) (4) (3) (2) ●	S	-5°	26	
0	0:21.0	↑ 1,6	0:05.7	↘ 2,5	0:05.5	↘ 2,0	0:04.4	↘ 1,8	0:05.2	↘ 1,4	0:45.2	87	(5) (4) (3) (2) (1)	P	-5°	7	
0	0:17.1	↑ 0,8	0:04.0	↘ 0,5	0:04.8	↘ 0,8	0:04.4	↘ 0,9	0:05.3	↑ 1,1	0:37.8	84	(5) (4) (3) (2) (1)	S	-5°	29	
1											2:44.9	89					
79 MENG Fanqi CHN																	
0	0:22.0	↘ 0,3	0:03.6	↑ 1,1	0:02.9	↑ 0,9	0:02.8	↑ 0,2	0:02.6	→ 0,1	0:37.8	76	(5) (4) (3) (2) (1)	P	-5°	15	
1	0:17.9	↗ 0,8	0:05.4	↗ 0,7	0:04.3	→ 0,6	0:03.0	→ 1,1	0:03.3	→ 0,9	0:36.3	83	(5) (4) (3) (2) ●	S	-5°	28	
0	0:19.9	↑ 1,5	0:03.9	↘ 1,0	0:02.6	↘ 0,6	0:02.7	↖ 0,4	0:02.9	↘ 0,7	0:35.7	50	(5) (4) (3) (2) (1)	P	-5°	15	
0	0:17.1	↗ 0,8	0:04.9	↑ 0,9	0:03.0	↘ 0,5	0:02.9	↘ 0,4	0:03.2	↘ 0,3	0:33.3	65	(5) (4) (3) (2) (1)	S	-5°	28	
1											2:23.1	73					
80 REID Joanne USA																	
0	0:16.5	↖ 0,7	0:04.2	↖ 0,7	0:04.0	↖ 0,9	0:04.6	↖ 0,7	0:04.5	↗ 0,4	0:36.9	72	(5) (4) (3) (2) (1)	P	-5°	5	
2	0:15.5	↗ 0,6	0:02.3	↗ 0,8	0:02.0	↗ 0,9	0:01.8	↗ 0,9	0:02.2	↗ 0,8	0:27.1	33	(5) (4) ● ● (1)	S	-5°	23	
0	0:18.2	↘ 0,3	0:03.5	↘ 0,4	0:03.8	↖ 0,4	0:03.7	↘ 0,2	0:05.0	↑ 0,8	0:37.2	64	(5) (4) (3) (2) (1)	P	-5°	5	
1	0:16.4	↗ 1,1	0:02.6	→ 1,2	0:02.0	→ 1,0	0:01.9	↗ 0,9	0:01.9	↗ 1,0	0:28.0	31	(5) (4) ● (2) (1)	S	-5°	25	
3											2:09.2	47					



Licensed to: Kurvinen Targets

IBU WORLD CHAMPIONSHIPS WOMEN 15 KM INDIVIDUAL

ÖSTERSUND, SWEDEN 12.03.2019 15:30

P	1S	1W	2S	2W	3S	3W	4S	4W	5S	5W	ShTm	Rnk	Sht.img.	P/S	°C	La	
81 DZHIMA Yuliia UKR																	
0	0:22.3	→ 0,9	0:03.3	→ 0,7	0:02.7	↗ 0,7	0:02.8	↗ 0,5	0:03.0	→ 0,8	0:37.7	75	⑤④③②①	P	-5°	11	
0	0:14.0	↓ 0,3	0:03.1	↗ 0,1	0:02.3	↑ 0,1	0:02.3	↗ 0,4	0:02.2	↗ 0,9	0:26.9	31	⑤④②③①	S	-5°	29	
0	0:19.9	↑ 2,0	0:04.6	↑ 2,0	0:03.0	↑ 1,4	0:04.3	↑ 0,7	0:02.8	↑ 0,6	0:38.4	67	⑤④③②①	P	-5°	11	
0	0:16.1	↑ 1,0	0:02.5	↘ 0,8	0:02.0	↘ 0,5	0:02.3	↘ 0,4	0:02.8	↘ 0,3	0:30.0	41	④③②①⑤	S	-5°	29	
0											2:13.0	54					
82 YORDANOVA Emiliya BUL																	
1	0:18.2	↘ 0,5	0:02.0	↘ 0,5	0:02.0	↘ 0,4	0:02.0	↘ 0,4	0:01.9	↘ 0,6	0:30.2	28	①②③④●	P	-5°	15	
1	0:14.6	→ 1,3	0:01.7	↗ 0,8	0:01.7	→ 0,7	0:01.5	→ 0,8	0:05.6	↗ 1,2	0:27.6	40	①②③④●	S	-5°	29	
0	0:18.9	↘ 0,8	0:01.7	↘ 0,8	0:01.9	→ 0,9	0:01.7	↘ 0,7	0:03.3	↘ 0,2	0:31.0	20	①②③④⑤	P	-5°	15	
2	0:12.3	→ 0,8	0:01.7	→ 0,6	0:01.6	→ 0,4	0:02.0	→ 0,4	0:01.9	→ 0,8	0:22.0	5	①②●④●	S	-5°	29	
4											1:50.8	16					
83 KOZICA Anika CRO																	
2	0:28.1	↑ 0,5	0:04.0	↘ 0,9	0:03.8	↘ 0,9	0:03.8	↘ 1,0	0:04.0	↘ 0,7	0:48.1	93	⑤●③②●	P	-5°	9	
1	0:20.8	↗ 1,2	0:03.1	↑ 1,2	0:02.8	↑ 1,1	0:02.8	↑ 1,1	0:02.8	↑ 1,1	0:36.3	84	①②③④●	S	-5°	25	
0	0:25.3	↑ 0,9	0:03.8	↗ 0,5	0:03.6	↑ 0,5	0:03.7	→ 0,4	0:03.8	↘ 0,6	0:44.0	85	⑤④③②①	P	-5°	15	
2	0:21.6	↑ 0,8	0:03.9	↗ 0,8	0:03.0	↗ 1,7	0:04.2	↗ 2,1	0:04.3	↗ 1,9	0:40.9	87	●②③●⑤	S	-5°	25	
5											2:49.3	92					
84 ZBYLUT Kinga POL																	
1	0:16.6	↗ 0,5	0:03.4	↘ 0,3	0:03.1	↑ 0,1	0:04.5	↘ 0,5	0:03.4	↘ 0,3	0:34.5	56	①②●④⑤	P	-5°	14	
1	0:16.2	↗ 1,9	0:03.7	→ 2,1	0:02.8	→ 2,1	0:02.7	↗ 1,7	0:02.4	↗ 1,6	0:31.4	63	③②●④⑤	S	-5°	25	
0	0:20.0	← 0,1	0:03.1	↑ 0,4	0:03.2	↘ 0,6	0:02.9	← 0,5	0:03.0	← 1,1	0:36.1	57	①②③④⑤	P	-5°	14	
3	0:16.7	→ 0,7	0:02.5	→ 0,4	0:02.7	→ 0,6	0:07.3	→ 0,9	0:03.9	→ 0,9	0:36.5	79	●●①●⑤	S	-5°	27	
5											2:18.5	68					
85 PITON Karolina POL																	
0	0:19.3	← 0,6	0:03.9	← 0,4	0:03.2	← 0,3	0:03.7	↘ 0,1	0:03.6	↘ 0,1	0:37.5	74	⑤④③②①	P	-5°	14	
2	0:17.5	↗ 0,6	0:03.4	↗ 1,2	0:02.4	↑ 1,2	0:03.0	↑ 1,3	0:02.7	↑ 1,0	0:33.2	75	⑤④●●①	S	-5°	27	
2	0:21.9	← 1,9	0:03.6	← 1,4	0:03.7	← 1,3	0:04.1	← 1,3	0:03.8	↘ 0,9	0:41.9	82	⑤●●②①	P	-5°	14	
0	0:22.2	↗ 1,3	0:02.8	↗ 1,1	0:02.4	↗ 1,3	0:02.8	↗ 1,1	0:03.1	↗ 0,8	0:37.3	82	⑤④③②①	S	-5°	20	
4											2:29.9	79					
86 EINFALT Lea SLO																	
2	0:21.1	↘ 0,5	0:03.9	↓ 0,8	0:03.9	→ 0,7	0:05.1	↗ 1,3	0:04.5	↗ 1,9	0:44.5	91	●②③④●	P	-5°	15	
3	0:17.2	↑ 1,0	0:04.3	↑ 1,0	0:03.5	↑ 1,0	0:03.3	↑ 1,3	0:03.0	↗ 1,3	0:34.7	79	●④●②●	S	-5°	24	
1	0:22.4	↑ 1,0	0:04.2	↑ 1,2	0:05.5	↑ 0,7	0:04.6	↑ 0,5	0:04.4	→ 0,4	0:45.3	88	①②③●⑤	P	-5°	13	
2	0:16.2	↘ 1,2	0:04.0	↘ 1,2	0:03.0	↘ 0,7	0:04.0	↑ 0,5	0:03.6	↑ 1,4	0:33.8	70	⑤④●②●	S	-5°	28	
8											2:38.3	88					



Licensed to: Kurvinen Targets

IBU WORLD CHAMPIONSHIPS WOMEN 15 KM INDIVIDUAL

ÖSTERSUND, SWEDEN 12.03.2019 15:30

P	1S	1W	2S	2W	3S	3W	4S	4W	5S	5W	ShTm	Rnk	Sht.img.	P/S	°C	La	
87 MINKKINEN Suvi FIN																	
0	0:15.1	↗ 1,7	0:03.3	↗ 2,0	0:02.8	↗ 1,3	0:02.6	↗ 1,0	0:02.9	↗ 1,4	0:29.8	27	⑤④③②①	P	-5°	6	
1	0:12.5	↑ 1,0	0:01.9	↑ 0,7	<u>0:01.9</u>	↗ 0,8	0:02.4	↗ 1,3	0:02.3	↗ 1,1	0:23.4	6	⑤④●②①	S	-5°	28	
0	0:15.1	↑ 1,5	0:02.8	↑ 1,7	0:02.5	↑ 1,5	0:02.8	↑ 1,1	0:02.5	↑ 1,1	0:28.9	11	⑤④③②①	P	-5°	6	
1	0:13.0	↑ 1,6	0:02.4	↑ 1,4	0:02.5	↑ 1,4	<u>0:02.6</u>	↗ 1,5	0:03.6	↗ 2,2	0:27.2	23	⑤●③②①	S	-5°	27	
2											1:49.3	13					
88 BANKES Megan CAN																	
1	0:15.5	↘ 2,3	<u>0:03.0</u>	↘ 1,4	0:04.0	↘ 1,2	0:03.1	↘ 1,2	0:02.7	↑ 1,0	0:31.6	37	⑤④③●①	P	-5°	15	
1	0:12.5	↗ 1,3	0:01.7	↗ 1,3	0:01.8	↗ 1,2	<u>0:01.5</u>	↑ 1,0	0:02.2	↑ 0,7	0:23.0	4	⑤●③②①	S	-5°	27	
2	0:15.4	↘ 0,2	<u>0:02.2</u>	↓ 0,1	0:03.3	↓ 0,1	0:02.5	↗ 0,3	<u>0:02.4</u>	↗ 0,5	0:30.6	19	●④③●①	P	-5°	14	
1	0:12.7	→ 0,9	0:06.8	↑ 0,8	0:02.9	↗ 1,2	0:03.1	↗ 2,1	<u>0:02.7</u>	↗ 2,2	0:30.6	49	●④③②①	S	-5°	29	
5											1:55.8	22					
89 JISLOVA Jessica CZE																	
2	<u>0:16.7</u>	↗ 1,6	0:16.1	↗ 0,7	<u>0:02.7</u>	↗ 0,6	0:03.2	↑ 1,0	0:02.8	↑ 1,4	0:44.7	92	●②●④⑤	P	-5°	8	
1	<u>0:14.5</u>	↗ 1,3	0:04.0	↑ 0,8	0:02.8	↗ 0,8	0:03.2	↗ 1,4	0:02.8	↗ 1,0	0:29.4	48	⑤④③②●	S	-5°	30	
0	0:17.0	↑ 1,0	0:03.5	↘ 0,2	0:03.2	↘ 0,7	0:02.8	↘ 0,8	0:02.9	↘ 1,0	0:32.2	28	①②③④⑤	P	-5°	8	
1	0:15.7	↘ 1,0	0:02.6	↘ 1,2	<u>0:02.8</u>	↘ 1,2	0:02.6	↘ 1,3	0:02.3	↘ 1,2	0:28.4	34	⑤④●②①	S	-5°	30	
4											2:14.7	59					
90 STOYANOVA Desislava BUL																	
0	0:20.0	↑ 0,9	0:03.8	↑ 0,7	0:03.3	↑ 0,7	0:02.9	↑ 0,8	0:03.6	↘ 1,1	0:38.5	79	①②③④⑤	P	-5°	10	
2	0:17.9	→ 0,8	<u>0:02.9</u>	→ 0,8	0:03.1	↗ 0,9	<u>0:02.9</u>	→ 1,1	0:03.4	→ 1,4	0:34.3	77	①●③●⑤	S	-5°	26	
0	0:22.6	→ 1,1	0:03.2	↗ 0,5	0:03.3	↑ 0,4	0:02.9	↑ 0,4	0:04.2	↑ 0,4	0:40.8	77	①②③④⑤	P	-5°	10	
2	<u>0:15.3</u>	↗ 1,1	0:06.8	↑ 1,5	0:02.7	↗ 1,6	<u>0:02.6</u>	↗ 1,6	0:02.9	↗ 1,7	0:33.7	69	●②③●⑤	S	-5°	29	
4											2:27.3	77					
91 AKHATOVA Lyudmila KAZ																	
0	0:23.0	↘ 0,6	0:02.9	↘ 1,1	0:02.5	↘ 1,5	0:03.0	↘ 1,4	0:03.1	↘ 1,4	0:38.9	82	⑤④③②①	P	-5°	15	
2	0:14.5	↗ 0,7	0:02.5	↗ 0,6	<u>0:02.9</u>	↑ 0,5	<u>0:02.8</u>	↑ 0,5	0:04.5	↑ 0,8	0:30.4	51	①②●●⑤	S	-5°	30	
2	0:18.1	← 1,2	0:03.2	← 1,7	<u>0:03.0</u>	← 1,7	<u>0:05.9</u>	↗ 1,9	0:17.1	↗ 1,2	0:51.6	91	⑤●●②①	P	-5°	15	
2	0:14.8	↗ 1,4	0:05.1	↑ 1,4	<u>0:02.5</u>	↗ 1,7	0:02.4	↗ 1,7	<u>0:02.2</u>	↗ 1,6	0:30.5	48	①②●④●	S	-5°	30	
6											2:31.4	81					
92 SEMERENKO Valj UKR																	
0	0:13.8	↘ 1,5	0:02.4	↘ 1,4	0:02.3	↘ 1,1	0:03.6	↘ 0,7	0:05.1	↘ 0,6	0:30.6	30	⑤④③②①	P	-5°	6	
0	0:15.1	↗ 0,8	0:03.0	→ 1,2	0:02.7	→ 1,4	0:03.0	↗ 0,9	0:05.4	→ 0,8	0:31.6	66	⑤④③②①	S	-5°	28	
1	<u>0:16.9</u>	↑ 1,6	0:05.6	↑ 1,4	0:02.3	↑ 1,0	0:02.1	↘ 0,8	0:02.3	↑ 0,5	0:32.9	33	⑤④③②●	P	-5°	7	
2	0:13.3	↑ 1,6	<u>0:05.3</u>	↑ 1,3	0:03.3	↗ 1,8	0:02.5	↗ 2,2	<u>0:02.6</u>	↗ 2,7	0:30.7	50	●④③●①	S	-5°	28	
3											2:05.8	41					



Licensed to: Kurvinen Targets

IBU WORLD CHAMPIONSHIPS WOMEN 15 KM INDIVIDUAL

ÖSTERSUND, SWEDEN 12.03.2019 15:30

P	1S	1W	2S	2W	3S	3W	4S	4W	5S	5W	ShTm	Rnk	Sht.img.	P/S	°C	La	
93 NILSSON Emma SWE																	
0	0:18.6	→ 0,4	0:03.6	→ 0,4	0:02.6	→ 0,3	0:02.5	→ 0,3	0:02.6	↗ 0,2	0:33.2	50	⑤④③②①	P	-5°	9	
0	0:17.2	↑ 0,4	0:03.7	↑ 0,8	0:03.2	↑ 0,6	0:02.9	↗ 0,5	0:01.9	↗ 0,6	0:31.9	67	⑤④③②①	S	-5°	27	
1	0:27.9	↘ 1,2	0:04.5	↘ 0,6	0:03.5	↑ 0,3	0:02.7	↓ 0,1	0:02.5	↓ 0,2	0:45.1	86	●④③②①	P	-5°	9	
0	0:16.7	↗ 0,8	0:02.1	↗ 0,8	0:01.7	↗ 1,0	0:02.1	↗ 1,0	0:01.7	↗ 1,1	0:27.1	21	⑤④③②①	S	-5°	27	
1											2:17.3	67					
94 JESIPIONOK Ana LTU																	
0	0:14.3	↓ 0,6	0:01.8	↓ 0,7	0:01.4	↓ 0,7	0:01.8	↓ 0,7	0:01.1	↓ 0,0	0:24.0	2	⑤④③②①	P	-5°	15	
0	0:11.1	↘ 1,4	0:01.4	↘ 1,1	0:01.3	↘ 0,6	0:01.2	↓ 0,0	0:01.4	↓ 0,0	0:19.6	2	⑤④③②①	S	-5°	22	
0	0:20.4	↘ 1,4	0:02.1	↘ 1,3	0:01.7	↘ 1,4	0:01.6	↘ 1,2	0:01.5	↘ 1,0	0:31.3	21	⑤④③②①	P	-5°	15	
1	0:14.6	↗ 0,8	0:01.5	↑ 0,9	0:01.5	↑ 1,1	0:01.3	↑ 1,0	0:01.2	↓ 0,0	0:23.2	8	⑤④③②●	S	-5°	21	
1											1:38.1	3					
95 KUKLINA Larisa RUS																	
1	0:16.5	↘ 0,1	0:02.4	↑ 0,3	0:03.0	↘ 0,8	0:03.2	↑ 0,7	0:03.6	↘ 0,4	0:32.2	42	⑤④③●①	P	-5°	4	
0	0:14.5	↗ 0,5	0:02.6	→ 0,6	0:02.2	→ 0,6	0:01.9	↗ 0,6	0:02.2	↗ 0,5	0:26.6	25	⑤④③②①	S	-5°	22	
0	0:17.9	← 0,9	0:03.0	← 0,9	0:03.2	← 0,6	0:02.5	↗ 0,4	0:02.7	↗ 0,2	0:32.6	31	⑤④③②①	P	-5°	4	
0	0:17.5	↗ 0,6	0:04.4	↗ 0,4	0:03.5	↑ 0,5	0:11.3	↑ 0,6	0:04.6	↑ 0,5	0:43.9	89	⑤④③②①	S	-5°	22	
1											2:15.3	63					





Licensed to: Kurvinen Targets

IBU WORLD CHAMPIONSHIPS WOMEN 15 KM INDIVIDUAL
ÖSTERSUND, SWEDEN 12.03.2019 15:30

Total shots recorded: 1860, missed shots: 317 => 17,04 %

Prone shots recorded: 930, missed shots: 133 => 14,3 %

Standing shots recorded: 930, missed shots: 184 => 19,78 %

Target usage **series / shots**

