



Licensed to: Kurvinen Targets

IBU WORLD CHAMPIONSHIPS WOMEN 10 KM PURSUIT

ÖSTERSUND, SWEDEN 10.03.2019 13:45

P	1S	1W	2S	2W	3S	3W	4S	4W	5S	5W	ShTm	Rnk	Sht.img.	P/S	°C	La	
1 KUZMINA Anastasiya SVK																	
2	<u>0:12.5</u>	← 1,4	<u>0:03.2</u>	← 1,6	0:04.3	← 2,6	0:02.9	← 2,9	0:02.5	← 3,3	0:29.1	10	⑤④③●●	P	-4°	1	
2	0:14.7	✓ 2,2	<u>0:02.3</u>	✓ 2,2	<u>0:02.5</u>	✓ 2,3	0:07.0	✓ 3,1	0:05.8	↓ 3,1	0:36.9	26	⑤④●●①	P	-5°	6	
2	0:19.7	✓ 3,1	0:02.2	↓ 3,5	<u>0:01.9</u>	↓ 3,3	<u>0:02.4</u>	↓ 3,2	0:02.5	↓ 2,9	0:32.2	29	⑤●●②①	S	-5°	7	
1	0:12.3	✓ 1,0	0:01.9	✓ 1,6	<u>0:01.6</u>	✓ 2,2	0:02.4	↓ 2,7	0:02.4	↓ 2,6	0:23.0	1	⑤④●②①	S	-5°	10	
7											2:01.2	8					
2 TANDREVOLD Ingrid La NOR																	
0	0:14.8	✓ 2,1	0:02.9	✓ 1,7	0:02.8	↓ 0,9	0:02.9	↓ 0,7	0:03.6	→ 1,3	0:31.4	17	①②③④⑤	P	-4°	5	
1	0:16.6	✓ 1,9	0:03.3	✓ 2,2	0:03.2	✓ 2,2	<u>0:03.0</u>	✓ 2,3	0:05.4	✓ 2,7	0:35.5	16	①②③●⑤	P	-5°	4	
2	<u>0:12.5</u>	✓ 1,6	0:03.7	↓ 1,9	0:03.2	↓ 2,5	<u>0:03.6</u>	↓ 2,6	0:06.1	✓ 2,9	0:32.7	31	●②③⑤●	S	-5°	5	
1	0:14.6	✓ 1,4	0:02.8	✓ 1,1	0:03.6	↓ 2,4	<u>0:03.0</u>	↓ 2,9	0:05.1	↓ 3,3	0:32.9	32	①②③●⑤	S	-5°	8	
4											2:12.5	18					
3 DAHLMEIER Laura GER																	
0	0:14.4	✓ 2,0	0:03.6	✓ 1,8	0:03.5	↓ 0,9	0:03.1	↓ 0,4	0:03.0	→ 1,3	0:31.8	20	①②③④⑤	P	-4°	4	
0	0:18.2	✓ 1,9	0:03.6	✓ 2,2	0:03.3	✓ 2,2	0:03.6	✓ 3,1	0:03.0	✓ 2,7	0:34.7	13	①②③④⑤	P	-5°	3	
1	0:14.7	✓ 2,4	0:04.2	✓ 2,1	0:07.0	↓ 2,7	0:03.7	↓ 2,2	<u>0:04.2</u>	✓ 1,3	0:36.8	43	●④③②①	S	-5°	4	
0	0:15.7	↓ 3,3	0:05.1	✓ 3,0	0:04.3	✓ 2,0	0:04.5	✓ 2,9	0:05.4	✓ 2,6	0:37.2	44	⑤④③②①	S	-5°	3	
1											2:20.5	26					
4 OEBERG Hanna SWE																	
1	0:12.6	← 1,9	0:02.4	✓ 2,1	<u>0:03.1</u>	✓ 1,8	0:02.6	✓ 1,0	0:02.6	↓ 0,8	0:27.0	4	①②●④⑤	P	-4°	3	
1	0:15.8	✓ 2,1	0:03.2	✓ 2,3	0:03.1	✓ 2,9	0:03.2	✓ 2,9	<u>0:04.0</u>	✓ 3,2	0:33.5	11	①②③④●	P	-5°	7	
1	0:13.8	✓ 1,7	0:02.0	↓ 2,0	0:02.3	↓ 2,5	0:02.7	↓ 2,5	<u>0:02.3</u>	✓ 2,5	0:26.0	7	●④③②①	S	-5°	6	
2	0:14.9	✓ 2,6	<u>0:04.8</u>	↓ 2,4	0:05.2	↓ 3,6	0:03.3	✓ 1,9	<u>0:02.9</u>	✓ 2,6	0:36.9	41	●④③●①	S	-5°	5	
5											2:03.4	10					
5 BRORSSON Mona SWE																	
0	0:14.8	✓ 1,9	0:04.5	↓ 0,9	0:03.7	↓ 0,3	0:03.0	→ 1,5	0:03.8	→ 1,4	0:33.8	28	①②③④⑤	P	-4°	6	
0	0:17.7	↓ 1,9	0:06.1	↓ 1,6	0:05.0	✓ 2,0	0:04.5	✓ 2,2	0:03.4	✓ 2,3	0:39.6	31	①②③④⑤	P	-4°	2	
0	0:19.8	↓ 3,1	0:04.7	✓ 2,2	0:04.9	↓ 2,4	0:03.9	✓ 2,9	0:04.1	↓ 2,2	0:40.0	51	⑤④③②①	S	-5°	2	
4	<u>0:15.5</u>	✓ 2,0	0:04.4	✓ 3,2	<u>0:04.8</u>	↓ 3,2	<u>0:12.1</u>	✓ 2,2	<u>0:04.4</u>	↓ 3,1	0:43.6	49	●●●②●	S	-5°	1	
4											2:37.0	46					
6 HERRMANN Denise GER																	
0	0:18.8	✓ 1,8	0:02.8	✓ 1,0	0:03.0	↓ 0,7	0:05.2	→ 1,9	0:03.6	→ 1,0	0:36.7	38	①②③④⑤	P	-4°	2	
0	0:23.2	↓ 1,9	0:02.9	✓ 1,9	0:03.1	✓ 2,0	0:03.3	✓ 2,2	0:03.5	✓ 2,2	0:39.3	30	①②③④⑤	P	-4°	1	
2	<u>0:18.4</u>	✓ 2,7	<u>0:02.5</u>	↓ 2,7	0:04.7	↓ 3,1	0:02.5	↓ 3,3	0:02.8	✓ 3,0	0:33.6	34	⑤④③●●	S	-5°	1	
0	0:18.8	↓ 2,6	0:03.5	↓ 2,6	0:02.1	↓ 2,6	0:02.4	↓ 2,1	0:02.1	↓ 2,6	0:32.0	29	⑤④③②①	S	-5°	2	
2											2:21.6	30					



Licensed to: Kurvinen Targets

IBU WORLD CHAMPIONSHIPS WOMEN 10 KM PURSUIT

ÖSTERSUND, SWEDEN 10.03.2019 13:45

P	1S	1W	2S	2W	3S	3W	4S	4W	5S	5W	ShTm	Rnk	Sht.img.	P/S	°C	La	
7 DAVIDOVA Marketa CZE																	
2	0:15.6	↓ 0,9	0:03.6	↓ 0,3	0:04.0	→ 1,9	0:04.0	→ 0,6	0:04.1	✓ 1,0	0:36.1	37	① ● ③ ● ⑤	P	-4°	8	
1	0:18.7	✓ 1,6	0:03.9	✓ 3,2	0:05.5	✓ 2,4	0:04.0	✓ 3,5	0:05.4	✓ 1,3	0:41.3	37	① ● ③ ④ ⑤	P	-5°	10	
1	0:15.1	✓ 2,6	0:05.5	← 3,1	0:04.6	← 1,7	0:03.7	✓ 1,8	0:04.9	← 1,4	0:37.0	45	① ② ● ④ ⑤	S	-5°	11	
2	0:14.7	✓ 3,7	0:05.9	✓ 2,5	0:08.0	↓ 2,0	0:06.0	✓ 3,0	0:15.1	✓ 2,9	0:52.4	51	① ● ③ ● ⑤	S	-5°	12	
6											2:46.8	52					
8 YURLOVA-PERCHT Ekate RUS																	
1	0:12.6	✓ 1,8	0:02.4	✓ 1,2	0:02.7	↓ 0,9	0:02.3	↓ 0,3	0:03.3	→ 1,7	0:27.6	7	① ② ● ④ ⑤	P	-4°	7	
1	0:20.1	↓ 3,1	0:04.0	↓ 2,9	0:08.2	↓ 3,1	0:03.2	✓ 2,8	0:03.6	✓ 1,9	0:43.8	42	● ② ③ ④ ⑤	P	-5°	9	
2	0:17.4	↓ 3,4	0:02.2	↓ 3,4	0:02.5	↓ 3,2	0:02.1	↓ 3,0	0:02.9	✓ 3,1	0:30.5	25	● ② ③ ④ ●	S	-5°	8	
3	0:29.8	↓ 2,0	0:02.6	✓ 2,9	0:03.6	✓ 2,9	0:02.9	✓ 2,6	0:03.1	← 2,9	0:45.5	50	● ② ● ● ⑤	S	-5°	11	
7											2:27.4	37					
9 ECKHOFF Tiril NOR																	
0	0:17.3	↓ 0,7	0:04.7	→ 1,7	0:02.4	→ 1,9	0:02.7	↑ 0,4	0:03.0	✓ 0,8	0:33.3	26	① ② ③ ④ ⑤	P	-4°	10	
0	0:18.8	✓ 2,0	0:05.9	✓ 2,2	0:06.4	✓ 2,4	0:02.7	✓ 3,2	0:02.6	✓ 3,2	0:39.7	32	① ② ③ ④ ⑤	P	-5°	5	
2	0:17.9	✓ 2,0	0:05.1	✓ 2,7	0:03.0	↓ 2,8	0:04.0	↓ 2,2	0:06.3	✓ 1,3	0:39.8	50	● ④ ● ② ①	S	-5°	3	
0	0:15.5	✓ 2,6	0:02.8	✓ 2,5	0:02.2	↓ 2,4	0:02.2	↓ 3,2	0:01.8	↓ 3,8	0:27.4	10	⑤ ④ ③ ② ①	S	-5°	4	
2											2:20.2	25					
10 WIERER Dorothea ITA																	
1	0:12.4	→ 0,1	0:01.9	→ 0,1	0:01.8	↖ 0,6	0:01.9	↖ 0,8	0:03.1	↖ 1,0	0:24.6	2	● ④ ③ ② ①	P	-4°	12	
4	0:16.6	✓ 3,2	0:08.6	↓ 2,8	0:08.4	↓ 3,1	0:02.7	✓ 3,0	0:02.7	✓ 2,0	0:43.3	41	● ● ③ ● ●	P	-5°	8	
0	0:10.5	← 3,4	0:02.5	✓ 3,5	0:01.9	✓ 3,5	0:02.0	✓ 1,7	0:02.7	✓ 1,4	0:22.2	1	⑤ ④ ③ ② ①	S	-5°	18	
3	0:12.4	✓ 2,6	0:08.1	↓ 2,0	0:04.6	✓ 3,0	0:02.4	✓ 2,9	0:06.8	← 3,0	0:37.2	43	● ④ ● ● ①	S	-5°	13	
8											2:07.3	13					
11 EGAN Clare USA																	
2	0:16.8	↑ 0,4	0:03.4	↖ 1,0	0:04.0	↖ 0,7	0:03.2	← 0,5	0:06.5	↗ 1,0	0:37.1	43	⑤ ● ● ② ①	P	-4°	11	
0	0:16.0	↑ 1,0	0:03.2	↑ 1,7	0:03.2	↗ 1,5	0:03.0	→ 1,8	0:03.2	↗ 2,0	0:31.8	7	⑤ ④ ③ ② ①	P	-5°	13	
0	0:21.1	← 1,7	0:03.0	← 1,9	0:02.4	✓ 1,5	0:02.9	← 1,4	0:02.5	← 1,5	0:35.0	38	① ② ③ ④ ⑤	S	-5°	14	
3	0:18.9	✓ 0,9	0:03.0	✓ 1,8	0:03.1	↓ 2,7	0:04.1	↓ 2,5	0:09.0	↓ 2,8	0:41.2	48	① ② ● ● ●	S	-5°	6	
5											2:25.1	35					
12 MAKARAINEN Kaisa FIN																	
2	0:14.2	↓ 0,9	0:03.1	↓ 0,4	0:03.2	→ 1,3	0:05.1	→ 1,0	0:03.2	✓ 0,8	0:33.7	27	⑤ ④ ● ● ①	P	-4°	9	
2	0:17.9	↑ 1,2	0:03.0	↖ 1,0	0:02.9	↑ 1,3	0:02.7	↑ 1,7	0:02.6	↗ 1,6	0:33.1	10	● ④ ③ ② ●	P	-5°	11	
1	0:14.8	✓ 2,4	0:02.9	← 2,3	0:02.7	← 2,8	0:02.6	← 2,6	0:02.6	← 3,4	0:30.1	24	⑤ ④ ③ ② ●	S	-5°	16	
2	0:16.0	← 3,0	0:03.1	✓ 2,9	0:02.7	✓ 2,9	0:02.8	✓ 3,0	0:03.0	✓ 2,6	0:31.3	25	● ④ ● ② ①	S	-5°	15	
7											2:08.2	14					



Licensed to: Kurvinen Targets

IBU WORLD CHAMPIONSHIPS WOMEN 10 KM PURSUIT

ÖSTERSUND, SWEDEN 10.03.2019 13:45

P	1S	1W	2S	2W	3S	3W	4S	4W	5S	5W	ShTm	Rnk	Sht.img.	P/S	°C	La	
13 ALIMBEKAVA Dzinara BLR																	
2	0:14.4	↗ 1,1	<u>0:01.9</u>	↗ 1,4	<u>0:02.3</u>	→ 1,1	0:02.4	→ 1,1	0:02.1	↗ 1,1	0:27.1	5	⑤④●●①	P	-4°	13	
3	<u>0:16.2</u>	↘ 2,1	<u>0:04.5</u>	↓ 1,7	0:06.7	↗ 0,7	0:02.0	↘ 1,1	<u>0:02.0</u>	↘ 0,8	0:35.9	21	●④③●●	P	-5°	21	
1	0:16.0	↓ 1,7	0:02.6	↓ 1,0	0:02.7	↗ 1,7	0:01.8	↗ 2,3	<u>0:03.4</u>	↓ 3,1	0:30.5	26	●④③②①	S	-5°	7	
1	0:13.5	↓ 2,2	0:01.7	↓ 2,5	0:02.2	↓ 2,2	0:01.6	↓ 2,0	<u>0:01.7</u>	↗ 2,0	0:24.0	2	●④③②①	S	-5°	7	
7											1:57.5	6					
14 MAEDA Sari JPN																	
2	0:19.2	↘ 2,2	0:03.4	↘ 1,9	<u>0:03.7</u>	↓ 0,4	<u>0:03.4</u>	↑ 0,1	0:03.9	↘ 0,5	0:37.0	42	⑤●●②①	P	-4°	18	
1	0:28.1	↘ 0,5	<u>0:03.8</u>	↓ 1,0	0:03.7	→ 1,6	0:03.2	→ 1,9	0:05.7	→ 3,6	0:48.3	52	⑤④③●①	P	-5°	25	
2	<u>0:18.6</u>	← 3,4	0:04.7	↘ 1,5	0:03.1	↘ 1,0	<u>0:03.5</u>	← 1,6	0:04.5	← 2,0	0:37.2	46	⑤●③②●	S	-5°	25	
0	0:13.9	↓ 2,3	0:02.7	↓ 2,5	0:03.6	↓ 2,2	0:02.9	↓ 2,4	0:03.1	↓ 2,0	0:28.6	16	⑤④③②①	S	-5°	6	
5											2:31.1	43					
15 REID Joanne USA																	
3	0:24.8	↘ 1,3	0:03.1	↘ 0,2	<u>0:02.4</u>	↑ 0,1	<u>0:02.3</u>	↑ 0,4		↓ 0,0	0:36.0	36	●●●②①	P	-4°	17	
2	<u>0:18.4</u>	↗ 3,2	0:05.8	↓ 3,9	0:02.3	↓ 3,2	<u>0:03.2</u>	↗ 3,7	0:02.7	↗ 3,4	0:36.6	24	⑤●③②●	P	-5°	3	
1	0:16.1	↗ 1,1	<u>0:02.4</u>	← 1,6	0:02.2	← 2,3	0:02.3	↗ 2,4	0:03.7	↗ 2,7	0:29.9	21	⑤④③●①	S	-5°	11	
0	0:15.9	↓ 2,2	0:04.5	↓ 3,3	0:02.2	↓ 2,7	0:02.7	↓ 3,1	0:04.5	↓ 3,1	0:32.9	33	⑤④③②①	S	-5°	10	
6											2:15.4	23					
16 PREUSS Franziska GER																	
2	0:16.1	↗ 1,1	0:02.3	→ 1,5	<u>0:02.2</u>	↘ 2,2	<u>0:02.1</u>	↘ 2,3	0:07.6	↑ 0,1	0:34.3	30	⑤●●②①	P	-4°	15	
4	<u>0:17.1</u>	↘ 1,0	<u>0:06.5</u>	← 0,8	<u>0:07.2</u>	↘ 2,4	0:08.7	↗ 1,4	<u>0:02.9</u>	→ 0,3	0:46.1	46	●④●●●	P	-5°	20	
1	0:13.5	↗ 1,9	<u>0:02.3</u>	↓ 2,8	0:02.3	↗ 3,1	0:02.2	↗ 3,2	0:02.6	↗ 2,7	0:25.7	5	⑤④③●①	S	-5°	10	
0	0:13.3	↓ 2,3	0:02.4	↓ 2,4	0:02.0	↓ 2,6	0:01.8	↓ 2,3	0:01.8	↓ 2,3	0:24.1	3	⑤④③②①	S	-5°	5	
7											2:10.2	16					
17 BENDIKA Baiba LAT																	
1	0:17.8	→ 0,2	0:02.4	↘ 0,3	0:02.4	↓ 1,1	0:02.1	↘ 0,8	<u>0:02.3</u>	→ 0,7	0:31.7	19	①②③④●	P	-4°	21	
1	<u>0:16.9</u>	↘ 0,2	0:03.9	↓ 0,9	0:03.4	↘ 0,8	0:02.8	↘ 0,5	0:05.0	↗ 1,1	0:35.6	17	●②③④⑤	P	-5°	16	
2	0:11.5	↓ 0,4	0:02.1	↓ 0,4	0:02.7	↓ 0,5	<u>0:01.9</u>	↗ 0,6	<u>0:03.8</u>	← 0,9	0:26.9	9	①②③●●	S	-5°	21	
1	<u>0:11.4</u>	← 1,3	0:03.3	↘ 1,7	0:02.2	↘ 1,7	0:02.1	↘ 1,6	0:02.3	↘ 1,3	0:25.5	8	●②③④⑤	S	-5°	24	
5											1:59.7	7					
18 CRAWFORD Rosanna CAN																	
3	0:16.9	↗ 1,1	<u>0:03.1</u>	↘ 2,0	0:03.5	↘ 2,3	<u>0:03.1</u>	↘ 1,0	<u>0:02.8</u>	→ 0,1	0:32.8	23	①●③●●	P	-4°	16	
4	<u>0:18.3</u>	↗ 2,8	0:04.3	↓ 2,7	<u>0:05.2</u>	↓ 3,2	<u>0:05.9</u>	↗ 3,4	<u>0:04.0</u>	↓ 2,3	0:41.7	38	●●●②●	P	-5°	4	
3	0:15.2	↑ 0,5	0:02.4	↑ 0,4	<u>0:02.2</u>	↗ 0,5	<u>0:02.4</u>	→ 0,5	<u>0:02.3</u>	→ 0,6	0:29.9	22	●●●②①	S	-5°	22	
10											DNF						
19 GASPARIN Elisa SUI																	
1	0:15.4	↘ 1,0	0:02.6	→ 0,3	0:02.3	→ 0,3	0:02.9	↓ 1,1	<u>0:03.0</u>	↘ 0,7	0:29.2	11	①②③④●	P	-4°	23	
0	0:25.2	↘ 0,8	0:02.5	↘ 0,5	0:03.3	↗ 0,5	0:02.6	↗ 1,3	0:03.2	← 1,3	0:40.4	36	①②③④⑤	P	-5°	15	
1	0:15.5	← 3,1	0:03.6	← 2,1	<u>0:02.9</u>	← 1,7	0:03.6	↗ 1,5	0:05.2	← 1,4	0:33.4	33	①②●④⑤	S	-5°	15	
3	0:18.8	↗ 2,9	<u>0:11.8</u>	↗ 2,8	<u>0:05.2</u>	↗ 2,6	<u>0:09.5</u>	← 1,7	0:07.3	↗ 3,4	0:55.4	52	①●●●⑤	S	-5°	14	
5											2:38.4	47					

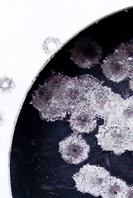


Licensed to: Kurvinen Targets

IBU WORLD CHAMPIONSHIPS WOMEN 10 KM PURSUIT

ÖSTERSUND, SWEDEN 10.03.2019 13:45

P	1S	1W	2S	2W	3S	3W	4S	4W	5S	5W	ShTm	Rnk	Sht.img.	P/S	°C	La	
20 TALIHAERM Johanna EST																	
2	<u>0:17.5</u>	↘ 2,0	0:05.0	↘ 1,5	0:03.5	↓ 0,2	0:03.7	↖ 0,3	<u>0:03.8</u>	↖ 0,5	0:37.2	44	● (4) (3) (2) ●	P	-4°	20	
1	0:23.0	↘ 0,5	0:04.5	↘ 0,9	0:04.5	→ 1,7	0:07.0	→ 3,6	<u>0:03.3</u>	↗ 2,7	0:46.3	47	● (4) (3) (2) (1)	P	-5°	26	
1	<u>0:15.3</u>	↖ 3,4	0:10.0	↖ 1,5	0:02.4	↖ 1,7	0:01.8	↖ 1,8	0:02.6	↖ 2,0	0:35.0	41	(5) (4) (3) (2) ●	S	-5°	26	
2	0:14.3	↗ 2,4	<u>0:02.9</u>	↓ 2,8	<u>0:03.0</u>	↓ 2,8	0:03.8	↓ 2,7	0:02.5	↓ 2,3	0:30.0	18	(5) (4) ● ● (1)	S	-5°	3	
6											2:28.5	39					
21 VITTOZZI Lisa ITA																	
3	<u>0:13.4</u>	→ 1,3	0:04.5	↗ 1,1	0:02.4	→ 1,5	<u>0:02.3</u>	↘ 2,2	<u>0:02.3</u>	↘ 2,2	0:28.4	9	● (2) (3) ● ●	P	-4°	14	
3	<u>0:17.1</u>	↓ 1,5	0:02.3	↗ 1,7	<u>0:02.2</u>	↗ 1,0	<u>0:02.3</u>	↘ 0,9	0:02.4	↘ 0,9	0:31.6	6	● (2) ● ● (5)	P	-5°	24	
0	0:13.6	↖ 3,4	0:02.7	↖ 2,7	0:02.5	↖ 1,4	0:02.3	↑ 1,0	0:02.6	↖ 1,4	0:26.3	8	(1) (2) (3) (4) (5)	S	-5°	28	
0	0:11.5	↖ 1,3	0:02.4	↖ 1,4	0:02.4	↖ 1,6	0:02.4	↖ 1,3	0:05.6	↖ 1,1	0:27.6	11	(1) (2) (3) (4) (5)	S	-5°	21	
6											1:53.9	4					
22 KRUCHINKINA Irina BLR																	
3	<u>0:18.6</u>	↓ 1,0	<u>0:04.2</u>	→ 0,7	<u>0:15.1</u>	↘ 2,5	0:03.9	↘ 2,9	0:03.9	↓ 2,2	0:48.1	55	(5) (4) ● ● ●	P	-4°	24	
3	0:20.1	↗ 1,8	<u>0:03.4</u>	↗ 1,1	<u>0:02.7</u>	→ 0,3	<u>0:09.4</u>	↖ 1,5	0:02.8	↗ 1,2	0:42.2	40	(5) ● ● ● (1)	P	-5°	13	
2	0:14.4	↗ 2,1	<u>0:02.8</u>	↗ 1,2	0:03.3	↖ 1,3	0:02.7	↖ 1,4	<u>0:02.7</u>	↗ 1,8	0:28.8	16	● (4) (3) ● (1)	S	-5°	18	
3	<u>0:13.7</u>	↗ 2,7	<u>0:04.6</u>	↗ 2,6	0:04.2	↖ 2,5	<u>0:02.6</u>	↗ 2,6	0:02.6	↗ 2,4	0:30.1	19	(5) ● (3) ● ●	S	-5°	17	
11											2:29.2	41					
23 AYMONIER Celia FRA																	
3	0:19.9	↘ 2,1	0:05.6	↘ 1,0	<u>0:03.6</u>	→ 0,1	<u>0:03.8</u>	↑ 0,5	<u>0:06.1</u>	↖ 0,4	0:43.8	54	● ● ● (2) (1)	P	-4°	19	
2	0:22.4	→ 1,5	<u>0:03.6</u>	→ 1,9	0:04.5	→ 3,6	0:04.3	↗ 2,8	<u>0:07.5</u>	↗ 0,9	0:46.5	50	● (4) (3) ● (1)	P	-5°	27	
1	<u>0:19.8</u>	↖ 0,9	0:04.1	↖ 1,7	0:03.2	↖ 2,0	0:04.8	↗ 1,6	0:03.2	↗ 0,9	0:38.2	49	(5) (4) (3) (2) ●	S	-5°	29	
0	0:18.8	↖ 1,1	0:03.1	↖ 0,7	0:04.0	↖ 1,0	0:03.5	↖ 1,9	0:03.2	↖ 2,4	0:34.6	34	(5) (4) (3) (2) (1)	S	-5°	30	
6											2:43.1	49					
24 PAVLOVA Evgeniya RUS																	
0	0:20.2	↘ 0,7	0:03.0	↘ 0,6	0:02.5	↘ 1,1	0:02.8	↓ 1,5	0:02.4	↓ 1,3	0:34.7	31	(5) (4) (3) (1) (2)	P	-4°	25	
0	0:15.6	↖ 1,0	0:05.1	↑ 1,7	0:03.1	↗ 1,6	0:02.8	↗ 1,9	0:03.4	↗ 2,0	0:33.8	12	(5) (4) (3) (1) (2)	P	-5°	12	
0	0:23.4	↓ 3,1	0:02.0	↓ 3,4	0:04.0	↓ 3,0	0:02.1	↗ 2,5	0:02.0	↗ 2,7	0:36.7	42	(5) (4) (3) (1) (2)	S	-5°	9	
1	0:14.5	↗ 1,1	0:02.0	↗ 1,1	<u>0:01.7</u>	↗ 1,6	0:03.6	↓ 2,7	0:03.2	↓ 2,5	0:28.3	12	(5) (4) ● (1) (2)	S	-5°	9	
1											2:13.5	19					
25 ROEISELAND Marte Ols NOR																	
2	0:14.0	↘ 1,1	0:02.6	↘ 0,9	0:02.9	→ 0,2	<u>0:02.8</u>	↓ 0,5	<u>0:06.0</u>	→ 0,7	0:32.7	22	● ● (3) (2) (1)	P	-4°	22	
0	0:21.2	↖ 1,1	0:02.8	↓ 0,3	0:03.0	↖ 0,8	0:02.7	↗ 1,5	0:03.2	↖ 1,5	0:36.3	23	(5) (4) (3) (2) (1)	P	-5°	18	
1	0:16.9	↓ 3,1	0:02.2	↓ 4,0	0:02.8	↓ 3,0	0:02.2	↗ 2,5	<u>0:03.6</u>	↗ 2,5	0:30.8	27	● (4) (3) (2) (1)	S	-5°	10	
1	<u>0:11.4</u>	↓ 2,1	0:02.5	↗ 2,5	0:03.4	↗ 1,3	0:02.3	↗ 1,0	0:02.4	↗ 1,6	0:24.7	7	(5) (4) (3) (2) ●	S	-5°	7	
4											2:04.5	12					



Licensed to: Kurvinen Targets

IBU WORLD CHAMPIONSHIPS WOMEN 10 KM PURSUIT

ÖSTERSUND, SWEDEN 10.03.2019 13:45

P	1S	1W	2S	2W	3S	3W	4S	4W	5S	5W	ShTm	Rnk	Sht.img.	P/S	°C	La
26 KRYUKO Iryna BLR																
1	0:18.2	↘ 1,4	0:02.6	↓ 1,4	<u>0:02.5</u>	↓ 1,7	0:03.1	↓ 2,1	0:07.0	↘ 2,6	0:37.7	47	①②●④⑤	P	-4°	26
0	0:22.5	↓ 1,6	0:03.0	✓ 1,7	0:02.4	✓ 1,0	0:02.5	↘ 1,0	0:02.1	↘ 0,9	0:35.8	19	①②③④⑤	P	-5°	23
1	0:16.8	← 2,6	0:04.7	← 2,6	<u>0:02.7</u>	← 3,4	0:02.7	✓ 3,6	0:05.1	✓ 1,4	0:35.0	39	●④⑤②①	S	-5°	17
4	0:16.1	✓ 1,6	<u>0:02.1</u>	✓ 1,1	<u>0:02.3</u>	← 1,6	<u>0:02.4</u>	✓ 2,8	<u>0:05.2</u>	✓ 3,4	0:32.3	30	●●●●①	S	-5°	17
6											2:20.8	28				
27 KOCERGINA Natalja LTU																
1	0:17.6	↘ 1,8	0:04.8	← 2,8	0:05.6	✓ 1,7	0:03.0	✓ 2,2	<u>0:03.4</u>	✓ 2,3	0:38.7	49	●④③②①	P	-4°	2
2	0:18.4	↓ 3,0	0:05.8	↓ 3,2	<u>0:02.7</u>	✓ 3,5	0:02.7	✓ 3,5	<u>0:02.7</u>	✓ 2,7	0:37.2	27	●④●②①	P	-5°	8
2	0:12.8	✓ 2,6	<u>0:18.3</u>	✓ 1,9	<u>0:03.0</u>	✓ 1,9	0:03.8	← 1,1	0:05.3	← 1,4	0:46.2	55	⑤④●●①	S	-5°	16
3	<u>0:14.8</u>	← 2,4	<u>0:04.9</u>	✓ 2,2	0:02.8	↓ 1,9	<u>0:02.4</u>	↓ 1,2	0:02.3	✓ 0,9	0:31.1	24	⑤●③●●	S	-5°	19
8											2:33.2	44				
28 MERKUSHYNA Anastasiy UKR																
0	0:14.3	↘ 1,3	0:02.2	↓ 1,6	0:01.8	↓ 1,3	0:01.8	↓ 1,7	0:02.7	↓ 2,1	0:26.1	3	⑤④③②①	P	-4°	29
2	0:16.3	↑ 1,6	0:02.1	↑ 1,6	<u>0:01.8</u>	↑ 1,6	<u>0:02.9</u>	→ 1,8	0:03.0	↑ 1,9	0:30.8	5	⑤●●②①	P	-5°	14
2	0:12.4	← 3,5	0:02.4	✓ 3,7	<u>0:02.0</u>	✓ 2,6	<u>0:02.9</u>	✓ 1,4	0:03.0	✓ 1,2	0:25.9	6	⑤●●②①	S	-5°	20
0	0:13.7	← 1,9	0:02.1	↘ 1,7	0:01.8	↘ 1,7	0:02.1	↘ 1,6	0:02.0	↘ 1,3	0:24.5	6	⑤④③②①	S	-5°	25
4											1:47.3	2				
29 SEMERENKO Valj UKR																
3	<u>0:17.3</u>	↓ 1,5	0:02.0	↓ 1,4	<u>0:02.1</u>	↓ 1,6	0:01.9	↓ 1,6	<u>0:01.9</u>	↓ 2,3	0:29.3	13	●④●②●	P	-4°	28
1	<u>0:18.8</u>	✓ 1,1	0:02.4	→ 0,3	0:02.0	✓ 0,8	0:02.1	✓ 1,3	0:01.9	✓ 1,3	0:30.7	4	⑤④③②●	P	-5°	17
1	0:18.0	✓ 2,2	0:02.2	↓ 1,5	<u>0:02.0</u>	↓ 1,0	0:02.1	✓ 1,4	0:05.3	↓ 3,1	0:32.1	28	⑤④●②①	S	-5°	5
1	0:15.9	↓ 2,5	<u>0:02.8</u>	↓ 2,1	0:02.9	✓ 2,0	0:02.2	✓ 2,2	0:09.8	↓ 3,3	0:36.6	40	⑤④③●①	S	-5°	8
6											2:08.7	15				
30 GASPARIN Selina SUI																
0	0:16.0	↘ 2,9	0:03.7	↘ 2,8	0:05.0	↓ 1,4	0:03.7	↘ 0,8	0:04.7	↘ 2,3	0:36.7	39	⑤④③②①	P	-4°	30
0	0:15.5	↘ 0,2	0:04.6	↓ 0,9	0:03.6	↘ 1,0	0:03.5	↓ 0,2	0:04.4	✓ 1,3	0:36.2	22	⑤④③②①	P	-5°	17
4	0:14.8	← 2,8	<u>0:07.0</u>	← 1,6	<u>0:03.5</u>	✓ 1,8	<u>0:05.7</u>	← 1,4	<u>0:08.1</u>	✓ 2,2	0:42.4	53	●●●●①	S	-5°	13
4	<u>0:13.1</u>	✓ 1,4	<u>0:05.3</u>	✓ 1,6	0:07.1	✓ 1,6	<u>0:05.4</u>	✓ 2,8	<u>0:06.2</u>	↓ 2,6	0:40.3	46	●●③●●	S	-5°	1
8											2:35.6	45				
31 MIRONOVA Svetlana RUS																
1	0:20.5	↓ 1,3	0:04.5	↓ 1,8	<u>0:03.4</u>	↘ 2,9	0:04.1	↘ 2,7	0:04.4	↓ 1,1	0:40.8	52	⑤④●②①	P	-4°	27
0	0:20.0	↘ 0,5	0:02.9	✓ 0,5	0:02.6	✓ 1,3	0:02.7	✓ 1,3	0:03.0	↘ 2,1	0:35.0	15	⑤④③②①	P	-5°	19
2	0:19.4	← 2,2	<u>0:03.8</u>	← 1,9	0:02.6	✓ 1,6	0:02.3	← 1,1	<u>0:02.8</u>	← 1,4	0:34.3	37	●④③●①	S	-5°	12
3	<u>0:14.5</u>	✓ 2,9	<u>0:03.3</u>	✓ 2,8	0:04.0	✓ 3,0	0:02.8	✓ 2,1	<u>0:02.9</u>	✓ 1,6	0:30.8	23	●④③●●	S	-5°	16
6											2:20.9	29				



Licensed to: Kurvinen Targets

IBU WORLD CHAMPIONSHIPS WOMEN 10 KM PURSUIT

ÖSTERSUND, SWEDEN 10.03.2019 13:45

P	1S	1W	2S	2W	3S	3W	4S	4W	5S	5W	ShTm	Rnk	Sht.img.	P/S	°C	La	
33 FIALKOVA Ivona SVK																	
1	0:17.5	↓ 1,2	<u>0:02.5</u>	← 2,4	0:04.8	← 1,6	0:03.3	✓ 1,9	0:04.7	✓ 2,3	0:37.6	46	① ● ③ ④ ⑤	P	-4°	3	
2	0:16.1	→ 1,6	<u>0:06.0</u>	→ 3,5	0:02.6	→ 3,6	<u>0:03.7</u>	✓ 2,7	0:02.6	✓ 2,3	0:35.7	18	① ● ③ ● ⑤	P	-5°	30	
0	0:16.2	✓ 2,7	0:03.2	✓ 2,5	0:02.2	✓ 3,1	0:02.6	✓ 2,6	0:02.6	↓ 1,7	0:29.1	17	① ② ③ ④ ⑤	S	-5°	1	
4	<u>0:16.3</u>	← 1,6	<u>0:03.7</u>	↘ 1,6	0:04.3	↘ 1,5	<u>0:02.5</u>	↘ 1,1	<u>0:02.8</u>	↘ 0,9	0:32.9	31	● ● ③ ● ●	S	-5°	22	
7											2:15.3	22					
35 SANFILIPPO Federica ITA																	
1	0:17.5	← 2,9	0:03.2	← 1,5	<u>0:03.3</u>	✓ 1,5	0:05.4	✓ 2,4	0:04.0	✓ 2,3	0:37.4	45	① ② ● ④ ⑤	P	-4°	4	
1	<u>0:25.1</u>	↓ 3,9	0:11.0	✓ 2,5	0:03.3	✓ 2,9	0:03.0	↓ 3,4	0:03.2	✓ 2,5	0:50.0	53	● ② ③ ④ ⑤	P	-5°	2	
2	0:17.9	✓ 2,2	0:04.0	✓ 2,9	<u>0:03.1</u>	✓ 2,0	0:05.1	↓ 1,2	<u>0:03.8</u>	↓ 2,8	0:37.5	48	● ④ ● ② ①	S	-5°	2	
1	0:16.5	✓ 1,8	<u>0:04.3</u>	✓ 2,5	0:08.6	↓ 2,2	0:04.2	✓ 2,0	0:04.0	✓ 2,1	0:40.5	47	⑤ ④ ③ ● ①	S	-5°	12	
5											2:45.4	51					
36 KRUCHINKINA Elena BLR																	
2	0:15.1	↘ 1,5	0:04.4	↘ 1,6	<u>0:04.3</u>	← 2,8	<u>0:05.6</u>	✓ 1,8	0:05.4	← 2,2	0:38.8	50	① ② ● ● ⑤	P	-4°	1	
2	<u>0:20.6</u>	✓ 2,9	0:15.2	✓ 2,6	<u>0:04.3</u>	✓ 3,0	0:05.1	✓ 2,8	0:05.6	✓ 2,0	0:55.0	54	● ② ● ④ ⑤	P	-5°	10	
2	0:13.9	← 2,5	<u>0:04.1</u>	✓ 2,5	0:05.6	✓ 1,7	0:04.4	✓ 2,5	<u>0:03.4</u>	✓ 2,4	0:35.0	40	① ● ③ ④ ●	S	-5°	14	
2	0:14.6	✓ 1,6	<u>0:03.9</u>	✓ 2,1	<u>0:05.4</u>	✓ 2,6	0:04.8	✓ 3,4	0:04.1	✓ 2,7	0:36.2	39	① ● ● ④ ⑤	S	-5°	15	
8											2:45.0	50					
37 ZHANG Yan CHN																	
0	0:20.5	↓ 1,1	0:03.5	↘ 1,5	0:03.2	✓ 1,5	0:03.0	✓ 1,6	0:04.0	✓ 1,8	0:37.8	48	① ② ③ ④ ⑤	P	-4°	6	
0	0:25.2	✓ 3,7	0:05.3	✓ 3,5	0:03.6	✓ 3,2	0:04.6	↓ 2,3	0:03.9	↓ 3,4	0:46.4	48	① ② ③ ④ ⑤	P	-5°	1	
0	0:20.3	↑ 1,0	0:02.3	← 1,1	0:02.8	← 1,7	0:02.2	← 1,8	0:02.4	← 2,1	0:34.0	35	① ② ③ ④ ⑤	S	-5°	27	
1	0:18.3	← 0,9	0:02.5	← 1,1	0:02.2	← 0,9	0:02.6	← 0,7	<u>0:02.5</u>	← 0,9	0:30.6	21	① ② ③ ④ ●	S	-5°	27	
1											2:28.8	40					
38 VITKOVA Veronika CZE																	
0	0:13.7	← 2,0	0:03.2	✓ 1,8	0:03.6	✓ 2,2	0:02.5	✓ 2,2	0:05.0	✓ 2,3	0:31.7	18	① ② ③ ④ ⑤	P	-4°	5	
1	<u>0:21.2</u>	↘ 2,3	0:06.3	✓ 1,5	0:02.9	↘ 0,9	0:02.9	↘ 0,9	0:03.7	↓ 0,6	0:41.7	39	● ② ③ ④ ⑤	P	-5°	22	
0	0:16.1	← 1,5	0:02.6	← 1,2	0:02.5	← 1,1	0:02.3	← 1,4	0:03.9	← 1,4	0:29.4	20	① ② ③ ④ ⑤	S	-5°	23	
1	0:14.1	✓ 1,6	0:02.8	✓ 1,1	0:02.6	← 1,7	0:03.0	✓ 3,0	<u>0:03.6</u>	✓ 3,4	0:28.4	13	① ② ③ ④ ●	S	-5°	18	
2											2:11.2	17					
39 TACHIZAKI Fuyuko JPN																	
1	0:13.2	← 0,5	<u>0:03.5</u>	↘ 0,9	0:03.0	← 0,3	0:03.2	↓ 1,3	0:02.8	↘ 1,9	0:29.2	12	⑤ ④ ③ ● ①	P	-4°	11	
2	<u>0:14.7</u>	← 3,3	0:06.2	✓ 1,8	0:04.7	✓ 0,9	<u>0:03.4</u>	↘ 0,5	0:04.5	✓ 1,3	0:36.8	25	⑤ ● ③ ② ●	P	-5°	11	
0	0:14.7	↓ 1,1	0:04.3	↓ 2,8	0:06.8	✓ 2,7	0:05.5	✓ 1,5	0:07.5	✓ 2,2	0:42.4	52	⑤ ④ ③ ② ①	S	-5°	9	
0	0:13.7	✓ 1,6	0:05.0	✓ 2,8	0:04.5	↓ 2,8	0:04.6	↓ 2,6	0:03.9	↓ 2,4	0:34.7	36	⑤ ④ ③ ② ①	S	-5°	2	
3											2:23.1	33					



Licensed to: Kurvinen Targets

IBU WORLD CHAMPIONSHIPS WOMEN 10 KM PURSUIT

ÖSTERSUND, SWEDEN 10.03.2019 13:45

P	1S	1W	2S	2W	3S	3W	4S	4W	5S	5W	ShTm	Rnk	Sht.img.	P/S	°C	La	
40 HILDEBRAND Franziska GER																	
1	0:15.0	↘ 1,4	0:03.4	↖ 1,2	0:04.2	↗ 1,6	0:03.9	↗ 1,8	0:03.4	↗ 2,6	0:34.2	29	①②●④⑤	P	-4°	9	
1	0:17.6	↗ 1,8	0:03.7	↗ 1,1	0:04.1	↘ 0,5	0:11.2	↗ 1,3	0:05.0	↖ 1,9	0:45.6	44	①②③④●	P	-5°	14	
0	0:17.0	↗ 2,7	0:03.3	↓ 1,7	0:03.2	↓ 1,0	0:03.1	↗ 2,1	0:03.7	↓ 3,1	0:33.1	32	①②③④⑤	S	-5°	4	
0	0:17.2	↖ 0,9	0:03.8	↖ 1,0	0:02.7	↖ 0,7	0:02.6	↖ 0,9	0:02.3	↖ 1,3	0:31.7	27	①②③④⑤	S	-5°	28	
2											2:24.6	34					
41 TANG Jialin CHN																	
1	0:18.1	↘ 1,1	0:02.9	↘ 1,1	0:02.4	↖ 1,4	0:04.9	↗ 1,5	0:02.4	↗ 1,8	0:34.7	32	⑤④①②●	P	-4°	8	
4	0:20.3	↗ 1,1	0:02.6	→ 0,3	0:02.4	↗ 1,1	0:04.2	↖ 1,0	0:04.8	↗ 1,2	0:38.9	29	●●●②●	P	-5°	16	
2	0:15.5	→ 1,2	0:02.6	↘ 1,5	0:02.3	↘ 1,5	0:02.3	↘ 1,1	0:02.6	↘ 1,0	0:30.0	23	●⑤①②●	S	-5°	23	
2	0:18.1	↘ 3,2	0:04.0	↘ 4,5	0:02.0	↘ 3,5	0:03.9	→ 2,3	0:05.8	→ 2,4	0:37.0	42	●●①②⑤	S	-5°	22	
9											2:20.6	27					
42 PERSSON Linn SWE																	
0	0:20.3	↘ 1,2	0:04.0	↗ 0,9	0:03.7	↗ 1,6	0:03.6	↗ 1,3	0:03.5	↓ 2,1	0:38.9	51	⑤④③②①	P	-4°	7	
2	0:18.7	↓ 1,0	0:03.3	→ 1,3	0:08.7	→ 3,6	0:04.6	↗ 2,7	0:05.4	↗ 1,0	0:45.5	43	●●③②①	P	-5°	28	
0	0:11.3	↖ 1,1	0:03.2	↖ 1,7	0:03.6	↖ 2,0	0:03.5	↗ 2,0	0:03.2	↗ 1,1	0:27.1	10	⑤④③②①	S	-5°	30	
1	0:15.6	↖ 1,6	0:02.6	↘ 1,7	0:02.9	↘ 1,7	0:03.3	↘ 1,4	0:03.0	↘ 0,9	0:30.2	20	⑤④●②①	S	-5°	23	
3											2:21.7	31					
43 MAGNUSSON Anna SWE																	
0	0:17.1	↘ 1,4	0:03.7	↖ 1,4	0:02.3	↗ 1,5	0:05.1	↗ 1,8	0:03.7	↗ 2,6	0:34.8	33	③②①④⑤	P	-4°	10	
0	0:18.6	↘ 0,9	0:08.3	→ 3,2	0:03.4	→ 3,6	0:02.5	→ 2,9	0:02.7	↗ 2,5	0:38.6	28	③②①④⑤	P	-5°	29	
1	0:14.1	↗ 3,5	0:09.5	↗ 1,1	0:03.3	↖ 1,2	0:03.0	↗ 2,4	0:04.8	↗ 2,4	0:37.4	47	⑤●④③①	S	-5°	19	
0	0:14.8	↖ 1,9	0:03.4	↗ 3,3	0:05.7	↗ 2,6	0:08.3	↖ 3,0	0:03.9	↖ 1,5	0:38.4	45	⑤④③②①	S	-5°	20	
1											2:29.2	42					
44 STARYKH Irina RUS																	
1	0:19.8	→ 0,5	0:03.7	↘ 0,9	0:03.1	↘ 1,4	0:02.8	↖ 2,3	0:02.9	↗ 3,0	0:36.9	41	①②●④⑤	P	-4°	19	
1	0:17.1	↖ 2,5	0:03.8	↖ 2,2	0:02.8	↖ 0,4	0:04.0	↖ 1,0	0:02.8	↖ 0,9	0:34.9	14	①②●④⑤	P	-5°	20	
0	0:15.4	↗ 1,7	0:03.0	↖ 1,1	0:02.3	↖ 1,3	0:02.6	↖ 1,4	0:02.5	↗ 1,8	0:28.7	15	①②③④⑤	S	-5°	19	
2	0:17.1	↗ 1,8	0:03.3	↗ 2,7	0:03.5	↗ 2,3	0:04.9	↗ 2,8	0:02.8	↓ 1,8	0:34.7	35	①●●④⑤	S	-5°	11	
4											2:15.2	21					
45 LEHTONEN Venla FIN																	
0	0:22.3	↘ 2,0	0:04.8	↘ 1,4	0:04.3	↘ 0,4	0:02.8	↘ 1,0	0:04.8	↖ 2,1	0:42.6	53	⑤④③②①	P	-4°	13	
2	0:23.9	↗ 1,1	0:13.8	↗ 1,0	0:03.0	↗ 1,2	0:08.9	↖ 2,7	0:04.9	↖ 2,3	0:58.6	55	⑤④●②●	P	-5°	12	
2	0:14.3	↗ 1,7	0:01.9	↗ 1,1	0:02.9	↖ 1,3	0:02.7	↖ 1,4	0:03.9	↗ 1,8	0:29.1	18	⑤④③●●	S	-5°	20	
0	0:14.1	↖ 1,0	0:02.9	↖ 1,7	0:03.7	↖ 1,7	0:03.4	↗ 1,3	0:04.3	↗ 1,2	0:30.8	22	⑤④③②①	S	-5°	21	
4											2:41.1	48					



Licensed to: Kurvinen Targets

IBU WORLD CHAMPIONSHIPS WOMEN 10 KM PURSUIT

ÖSTERSUND, SWEDEN 10.03.2019 13:45

P	1S	1W	2S	2W	3S	3W	4S	4W	5S	5W	ShTm	Rnk	Sht.img.	P/S	°C	La	
46 ZUK Kamila POL																	
2	<u>0:20.0</u>	↘ 1,7	0:04.3	↘ 2,0	0:03.1	→ 0,8	<u>0:03.0</u>	↘ 0,5	0:03.2	↘ 1,1	0:36.8	40	⑤ ● ③ ② ●	P	-4°	16	
1	0:24.4	✓ 0,6	0:02.9	← 0,7	0:02.8	← 1,1	0:02.9	↘ 0,8	<u>0:02.9</u>	↑ 1,2	0:40.0	35	● ④ ③ ② ①	P	-5°	19	
2	<u>0:16.6</u>	✓ 2,3	0:04.9	✓ 2,1	0:02.9	✓ 1,8	<u>0:03.4</u>	✓ 2,5	0:03.4	✓ 2,4	0:34.0	36	⑤ ● ③ ② ●	S	-5°	15	
0	0:18.1	✓ 2,3	0:02.8	✓ 2,1	0:02.5	✓ 2,4	0:02.3	✓ 3,0	0:03.2	✓ 3,4	0:31.6	26	⑤ ④ ③ ② ①	S	-5°	14	
5											2:22.4	32					
47 BEAUDRY Sarah CAN																	
2	<u>0:12.9</u>	↘ 0,9	0:02.4	✓ 0,2	<u>0:02.3</u>	↓ 1,3	0:05.4	↘ 1,7	0:02.8	→ 0,8	0:30.0	14	⑤ ④ ● ② ●	P	-4°	18	
1	0:16.7	↘ 0,1	0:02.1	↘ 0,2	0:02.1	↘ 0,3	0:01.9	↑ 0,4	<u>0:02.1</u>	↘ 0,6	0:28.6	2	● ④ ③ ② ①	P	-5°	22	
1	0:12.1	↘ 0,7	<u>0:02.0</u>	← 0,9	0:02.7	↘ 0,7	0:03.1	← 0,6	0:02.2	← 0,8	0:25.6	4	⑤ ④ ③ ● ①	S	-5°	21	
0	0:12.3	✓ 2,8	0:02.3	✓ 3,1	0:02.5	✓ 2,2	0:02.1	✓ 2,3	0:02.0	← 2,4	0:24.4	5	⑤ ④ ③ ② ①	S	-5°	18	
4											1:48.6	3					
49 INNERHOFER Katharina AUT																	
1	0:15.8	↘ 1,0	0:02.8	← 0,3	0:02.6	↓ 0,6	0:02.5	↘ 2,1	<u>0:02.4</u>	↘ 2,0	0:30.0	15	① ② ③ ④ ●	P	-4°	12	
0	0:22.8	✓ 2,9	0:03.3	↓ 3,5	0:03.5	✓ 3,7	0:03.1	✓ 3,2	0:03.5	↓ 2,4	0:39.8	34	① ② ③ ④ ⑤	P	-5°	6	
2	0:19.1	← 1,1	0:03.8	← 1,3	0:06.0	← 3,0	<u>0:03.7</u>	← 3,0	<u>0:07.2</u>	← 1,1	0:42.8	54	① ② ③ ● ●	S	-5°	24	
3	<u>0:16.1</u>	↓ 2,8	<u>0:03.6</u>	↓ 2,7	0:06.2	↓ 2,5	0:03.7	↓ 2,2	<u>0:03.4</u>	↓ 2,4	0:35.8	38	● ● ③ ④ ●	S	-5°	4	
6											2:28.4	38					
50 TOMINGAS Tuuli EST																	
1	0:16.8	✓ 0,3	0:02.4	↘ 1,7	0:02.1	↘ 2,0	0:01.9	↘ 2,0	<u>0:01.9</u>	↘ 1,3	0:28.2	8	● ④ ③ ② ①	P	-4°	17	
0	0:21.0	← 2,2	0:02.2	✓ 2,6	0:02.1	← 2,6	0:02.3	← 2,9	0:01.9	← 2,7	0:33.0	9	⑤ ④ ③ ② ①	P	-5°	18	
0	0:15.0	✓ 3,1	0:02.4	✓ 2,8	0:02.1	✓ 2,2	0:02.1	↓ 1,5	0:02.1	↓ 1,0	0:27.5	12	⑤ ④ ③ ② ①	S	-5°	3	
1	<u>0:16.7</u>	← 0,9	0:02.3	← 1,1	0:02.0	← 0,9	0:02.3	← 0,7	0:02.0	← 0,9	0:28.7	17	⑤ ④ ③ ② ●	S	-5°	29	
2											1:57.4	5					
51 LUNDER Emma CAN																	
2	0:13.5	↘ 2,0	<u>0:02.6</u>	↘ 1,3	0:02.6	→ 0,3	<u>0:02.7</u>	↘ 0,8	0:02.6	↘ 1,1	0:27.5	6	⑤ ● ③ ● ①	P	-4°	20	
5	<u>0:15.0</u>	↘ 0,2	<u>0:02.7</u>	↘ 0,2	<u>0:03.1</u>	↑ 0,6	<u>0:04.9</u>	← 0,2	<u>0:03.2</u>	↘ 0,9	0:32.8	8	● ● ● ● ●	P	-5°	23	
0	0:12.8	← 0,9	0:02.1	← 1,1	0:02.0	↘ 1,4	0:02.2	← 1,6	0:02.3	← 1,6	0:27.4	11	⑤ ④ ③ ② ①	S	-5°	24	
7											DNF						
52 GONTIER Nicole ITA																	
1	0:17.4	← 0,3	0:02.8	↓ 0,9	0:02.9	↘ 2,1	<u>0:02.9</u>	↘ 1,7	0:02.8	→ 0,8	0:33.2	25	① ② ③ ● ⑤	P	-4°	14	
2	0:22.6	↓ 3,8	<u>0:03.0</u>	✓ 3,3	0:03.0	✓ 3,7	0:02.7	✓ 2,9	<u>0:03.0</u>	↓ 2,3	0:39.7	33	① ● ③ ④ ●	P	-5°	9	
3	<u>0:20.4</u>	✓ 2,3	0:04.2	✓ 3,2	0:02.7	✓ 2,8	<u>0:02.6</u>	✓ 2,5	<u>0:03.2</u>	✓ 1,6	0:36.8	44	● ② ③ ● ●	S	-5°	8	
2	0:13.9	✓ 2,4	0:03.8	✓ 3,3	0:02.5	✓ 3,4	<u>0:02.8</u>	✓ 2,7	<u>0:02.8</u>	✓ 3,3	0:28.5	14	① ② ③ ● ●	S	-5°	16	
8											2:18.2	24					
53 HAECKI Lena SUI																	
1	0:10.8	← 0,5	0:02.0	↘ 1,1	<u>0:02.0</u>	↘ 0,9	0:02.2	← 0,3	0:02.4	↓ 0,6	0:22.9	1	① ② ● ④ ⑤	P	-4°	15	
0	0:14.2	✓ 3,1	0:02.8	✓ 2,6	0:02.3	↓ 3,2	0:02.0	↓ 3,0	0:02.2	✓ 2,9	0:27.0	1	① ② ③ ④ ⑤	P	-5°	5	
1	<u>0:13.1</u>	← 1,4	0:02.3	← 1,8	0:02.2	← 1,5	0:02.1	← 1,6	0:02.3	← 1,1	0:25.1	3	● ② ③ ④ ⑤	S	-5°	22	
1	0:12.8	✓ 1,1	0:01.8	← 1,6	0:02.3	✓ 2,5	<u>0:01.9</u>	✓ 3,2	0:02.8	✓ 3,4	0:24.3	4	① ② ③ ● ⑤	S	-5°	19	
3											1:39.3	1					

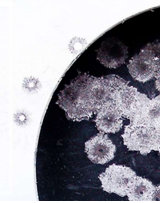


Licensed to: Kurvinen Targets

IBU WORLD CHAMPIONSHIPS WOMEN 10 KM PURSUIT

ÖSTERSUND, SWEDEN 10.03.2019 13:45

P	1S	1W	2S	2W	3S	3W	4S	4W	5S	5W	ShTm	Rnk	Sht.img.	P/S	°C	La	
55 SCHWAIGER Julia AUT																	
0	0:14.6	↘ 0,7	0:03.7	↘ 0,5	0:03.0	↑ 0,4	0:02.7	↑ 0,9	0:02.8	↑ 0,9	0:32.2	21	⑤④③②①	P	-4°	23	
1	0:24.2	↘ 0,5	0:02.7	✓ 1,3	0:09.7	✓ 1,2	0:03.0	← 1,6	0:02.5	✓ 2,6	0:46.5	49	⑤④③●①	P	-5°	15	
3	0:12.3	✓ 1,2	0:03.6	← 1,6	0:03.0	✓ 2,6	0:03.7	✓ 2,5	0:03.0	✓ 2,5	0:28.6	13	●④●②●	S	-5°	12	
0	0:12.5	↓ 1,2	0:03.0	✓ 0,9	0:03.0	✓ 1,1	0:02.4	← 2,3	0:03.0	✓ 2,3	0:26.5	9	⑤④③②①	S	-5°	20	
4											2:13.8	20					
56 GWIZDON Magdalena POL																	
0	0:19.0	← 0,6	0:02.6	↘ 0,7	0:03.2	↘ 0,3	0:02.7	↑ 0,5	0:02.3	↑ 0,9	0:33.1	24	⑤④③②①	P	-4°	22	
2	0:20.8	✓ 2,6	0:06.4	✓ 3,3	0:06.0	✓ 2,6	0:02.5	↓ 2,3	0:05.7	✓ 2,7	0:45.9	45	⑤④●●①	P	-5°	7	
1	0:16.8	✓ 2,3	0:02.3	✓ 2,6	0:02.2	✓ 2,5	0:03.5	✓ 1,7	0:04.2	✓ 2,5	0:32.4	30	⑤④●②①	S	-5°	13	
2	0:17.1	✓ 2,5	0:06.2	✓ 2,2	0:04.1	✓ 2,5	0:02.3	↓ 1,9	0:03.5	✓ 2,1	0:35.6	37	⑤●③②●	S	-5°	13	
5											2:27.0	36					
57 DUNKLEE Susan USA																	
2	0:11.8	↓ 1,1	0:03.3	↓ 0,5	0:03.3	← 0,4	0:04.7	↘ 0,6	0:03.5	↑ 0,4	0:30.6	16	⑤④●②●	P	-4°	21	
0	0:13.5	↓ 1,5	0:04.6	✓ 0,5	0:07.3	↗ 0,1	0:03.5	← 0,3	0:03.2	↑ 0,5	0:35.9	20	⑤④③②①	P	-5°	21	
0	0:12.5	✓ 3,0	0:03.5	✓ 2,7	0:02.7	✓ 1,8	0:03.3	↓ 1,0	0:03.2	✓ 1,9	0:28.6	14	⑤④③②①	S	-5°	6	
1	0:14.3	↘ 1,6	0:03.0	↘ 1,1	0:03.0	↘ 0,9	0:02.9	← 1,0	0:02.9	← 1,1	0:28.6	15	⑤●③②①	S	-5°	26	
3											2:03.7	11					
58 BANKES Megan CAN																	
1	0:15.8	↘ 0,6	0:02.5	↘ 0,3	0:03.1	↑ 0,7	0:06.6	↑ 1,2	0:04.2	↘ 1,8	0:35.4	34	⑤④③●①	P	-4°	24	
4	0:21.3	← 0,1	0:08.6	↘ 1,0	0:08.7	↓ 0,5	0:02.7	↓ 0,5	0:02.7	✓ 0,3	0:46.6	51	●●③●●	P	-5°	24	
4	0:12.7	← 1,7	0:02.6	← 1,8	0:03.2	← 2,1	0:05.8	← 2,1	0:01.9	← 2,1	0:29.3	19	●④●●●	S	-5°	25	
9											DNF						
59 PUSKARCIKOVA Eva CZE																	
2	0:15.4	↑ 0,8	0:07.5	↘ 1,5	0:02.8	↘ 1,8	0:02.8	← 2,4	0:02.7	← 1,6	0:35.4	35	⑤●③②●	P	-4°	25	
0	0:15.5	↘ 1,0	0:02.4	✓ 0,7	0:02.3	✓ 0,8	0:02.9	✓ 0,6	0:03.2	↓ 0,5	0:30.3	3	⑤④③②①	P	-5°	25	
0	0:12.4	✓ 2,0	0:02.8	✓ 1,5	0:02.0	✓ 1,1	0:02.2	← 1,3	0:02.2	← 1,4	0:24.8	2	⑤④③②①	S	-5°	17	
2	0:17.1	↓ 2,5	0:02.4	↓ 2,2	0:02.2	↓ 2,2	0:02.1	↓ 3,1	0:04.6	↓ 2,7	0:31.8	28	●●③②①	S	-5°	9	
4											2:02.3	9					



Licensed to: Kurvinen Targets

IBU WORLD CHAMPIONSHIPS WOMEN 10 KM PURSUIT
ÖSTERSUND, SWEDEN 10.03.2019 13:45

Total shots recorded: 1084, missed shots: 283 => 26,11 %

Prone shots recorded: 549, missed shots: 141 => 25,68 %

Standing shots recorded: 535, missed shots: 142 => 26,54 %

Target usage **series / shots**

